

Objektyp: **Advertising**

Zeitschrift: **Ingénieurs et architectes suisses**

Band (Jahr): **108 (1982)**

Heft 11

PDF erstellt am: **22.09.2024**

Nutzungsbedingungen

Die ETH-Bibliothek ist Anbieterin der digitalisierten Zeitschriften. Sie besitzt keine Urheberrechte an den Inhalten der Zeitschriften. Die Rechte liegen in der Regel bei den Herausgebern. Die auf der Plattform e-periodica veröffentlichten Dokumente stehen für nicht-kommerzielle Zwecke in Lehre und Forschung sowie für die private Nutzung frei zur Verfügung. Einzelne Dateien oder Ausdrucke aus diesem Angebot können zusammen mit diesen Nutzungsbedingungen und den korrekten Herkunftsbezeichnungen weitergegeben werden. Das Veröffentlichen von Bildern in Print- und Online-Publikationen ist nur mit vorheriger Genehmigung der Rechteinhaber erlaubt. Die systematische Speicherung von Teilen des elektronischen Angebots auf anderen Servern bedarf ebenfalls des schriftlichen Einverständnisses der Rechteinhaber.

Haftungsausschluss

Alle Angaben erfolgen ohne Gewähr für Vollständigkeit oder Richtigkeit. Es wird keine Haftung übernommen für Schäden durch die Verwendung von Informationen aus diesem Online-Angebot oder durch das Fehlen von Informationen. Dies gilt auch für Inhalte Dritter, die über dieses Angebot zugänglich sind.

Ingénieurs et architectes suisses

Bulletin technique
de la Suisse romande

Paraît tous les 15 jours

108^e année

N° 11/82 27 mai 1982

Société des éditions
des associations techniques
universitaires (SEATU)

Organe officiel

de la Société suisse des
ingénieurs et des architectes (SIA),

de l'Association amicale
des anciens élèves de l'EPFL
(Ecole polytechnique fédérale
de Lausanne),

des Groupes romands des
anciens élèves de l'EPFZ (Ecole
polytechnique fédérale de
Zurich)

et de l'Association suisse des
ingénieurs-conseils (ASIC)

Rédaction

Rédaction de «Ingénieurs et
architectes suisses», tirés à part,
renseignements:

Av. de Cour 27,
CH-1007 Lausanne
Tél. (021) 47 20 98 (mardi et
jeudi, 14 h. à 16 h. 30)

Jean-Pierre Weibel,
ing. EPFZ-SIA,
rédacteur en chef

Walter Peter, ing. EPFL-SIA,
rédacteur

Impression:

Imprimerie La Concorde
1066 Epalinges

Photolitho:

Polygravia, Borde 28 bis
1018 Lausanne

Les manuscrits seront rendus
selon accord avec la rédaction

Toute reproduction du texte et
des illustrations n'est autorisée
qu'avec l'accord de la rédaction
et l'indication de la source

Abonnements

Un an, Suisse Fr. 92.—
Un an, étranger Fr. 98.—

Prix du numéro, Suisse Fr. 5.50
Prix du numéro, étranger Fr. 6.50

Abonnement à prix réduit pour
étudiants et membres A³E²PL,
GEP, ASIC, FAS et UTS.

Membres SIA: toutes communi-
cations concernant les abon-
nements sont à adresser exclusi-
vement au Secrétariat général de la
SIA, case postale, 8039 Zurich,
tél. (01) 201 15 70.

CCP: Ingénieurs et architectes
suisses (Bulletin technique de la
Suisse romande),
N° 10 - 5775, Lausanne

Adresser toutes communications
concernant abonnement, vente au
numéro, changement d'adresse,
expédition, etc. à:
Imprimerie La Concorde,
case postale 330,
1010 Lausanne, tél. (021) 33 31 41

Régie des annonces

Iva

Iva SA de publicité
internationale
19, av. de Beaulieu
1004 Lausanne
Tél. (021) 37 72 72

Siège central:
Mühlebachstr. 43, 8032 Zurich
Tél. (01) 251 24 50

Schweizer Ingenieur und Architekt

Schweizerische Bauzeitung

Adresse: Postfach,
CH-8021 Zürich
Tel. (01) 201 55 36

Numéro 19/82

Kiesschlamm als potentieller
Rohstoff. Von *Tjerk Pe-
ters*, Bern, *Rolf Iberg* und
Thomas Mumenthaler, Zü-
rich 385
Einheitliche Lösung von
Trassierungsaufgaben.
Von *Peter Krasznai*, Bern 391
Pont sur le Rhône,
Genève 396

Numéro 20/82

Betrachtung und Versuch
der Nachbildung von Strö-
mungsvorgängen beim
elektromagnetischen Rüh-
ren von Brammen. Von
Andreas Müller, *Albert Gyr*
und *Jan Lipton*, Zürich 407
Photovoltaische Stromer-
zeugung aus Sonnenlicht
— ein Statusreport. Von
Urs Weidmann, Aadorf 418

Sommaire

Tableau des concours B 69

Carnet des concours B 70, 148

Congrès B 70

Bibliographie B 70, B 72

Génie civil

Influence de la température
dans les ouvrages d'art lors
de la pose de revêtements
hydrocarbonés chauds, par
Michel Piguet 139

Industrie et technique 145, B 71

Vie de la SIA 147, 154

EPFL B 72

Documentation générale B 72

Couverture



**Duranit, la nouvelle tuile
en béton suisse.**

Eternit AG
Ziegelbrücke 22A
8867 Niederurnen

Eternit SA
Rue Boverie
1530 Payerne

Dans le prochain numéro:

Des événements de Zeuzier
et de la galerie de sondage
du Rawyl RN 6
Tunnel de base de la Furka

Le récepteur de poche avec le Display alpha-numérique. Car, pour réagir judicieusement, il est indispensable de savoir de quoi il s'agit.

L'installation de recherche de personnes Hasler – en tant qu'installation d'appel classique (avec récepteur à bips, à clignotement ou à vibration) – a déjà apporté à de nombreuses entreprises une communication plus rapide: tous les principaux collaborateurs peuvent être atteints n'importe quand et à n'importe quel endroit de la maison. Les clients n'attendent plus inutilement au téléphone pour recevoir leur communication. Un entretien important peut être organisé à l'improviste sans perte de temps. Ce récepteur de poche, élégant et léger, qui – grâce au clip escamotable – ne tombe jamais, est équipé pour recevoir également des messages et permet même d'émettre des réponses.

L'installation de recherche de personnes Hasler offre maintenant une nouvelle et importante possibilité supplémentaire: grâce à l'affichage optique sur les nouveaux récepteurs Display, la personne cherchée peut immédiatement lire de qui vient l'appel, où elle doit se rendre ou ce qu'elle doit entreprendre.

Il va sans dire transmettant des informations, de groupe et la priorité d'alarme, de récepteurs de poche courant.

Il est bon système de recherche de Hasler s'est avéré judicieux petites entreprises.



que ces récepteurs-émetteurs, sont équipés pour l'appel tout comme les récepteurs de poche courant.

de rappeler d'ailleurs que le personnes et d'information et rentable même pour des

**nouveau
avec Display**

La DS 2000 Hasler permet la combinaison idéale avec deux autres systèmes de communication Hasler:

– avec le central téléphonique d'abonné électronique Hasler EHZ 8/30, dans lequel le raccordement de l'installation de recherche de personnes est déjà prévu. Ce central est le cœur de la communication dans chaque entreprise de petite et moyenne importance. Il offre tout le confort moderne de service.



– avec l'installation d'interphone de Hasler. C'est le système superefficace pour la communication interne, qui libère le téléphone pour des communications vers l'extérieur.



Coupon:

Veillez nous faire parvenir une documentation sur
 l'installation de recherche de personnes Hasler DS 2000
 le central téléphonique d'abonné électronique Hasler EHZ 8/30
 le système d'interphone Hasler Tridex

Société _____

Adresse _____

Pers. resp. _____

tél. _____

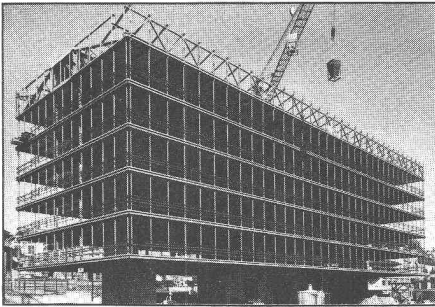
Installations Hasler SA
 Frankenstrasse 70, 3018 Berne
 Téléphone 031 55 67 66
 Télex 33272 hiag ch

B1024

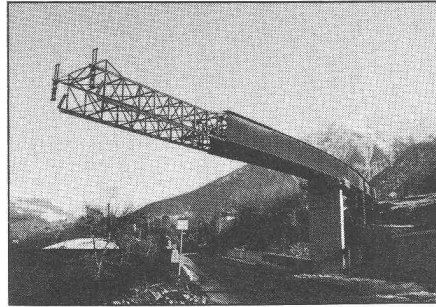
Hasler
 Hasler Installations AG SA



TECHNICITÉ • QUALITÉ • SERVICES



Ossature de bâtiment administratif à étage suspendue aux poutres de toiture

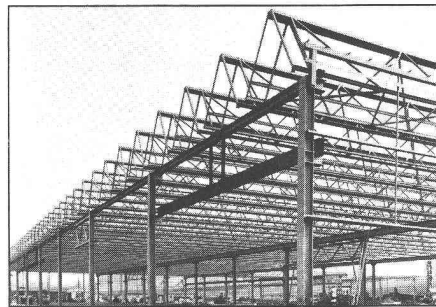


Etape de lancement d'un pont mixte

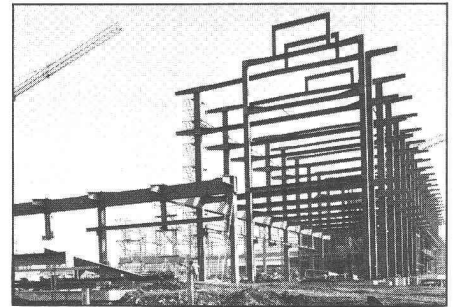


Parking à étages avec accès par rampes

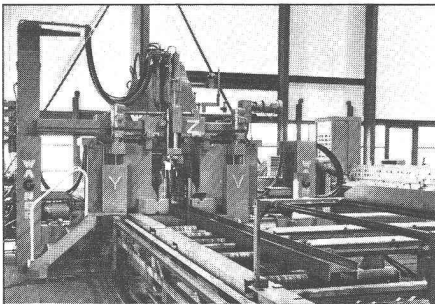
Par de nombreuses et spectaculaires réalisations en Suisse et à l'étranger, Zwahlen & Mayr SA a su imposer à sa clientèle le portrait d'une entreprise de constructions métalliques dynamique, à la pointe du progrès technique. Zwahlen & Mayr SA propose des solutions originales et économiques dans tous les domaines de ses programmes d'activité. L'entreprise dispose à Aigle d'installations de production modernes largement automatisées. Elle est ainsi toujours à même de livrer dans des délais réduits des fournitures importantes et de haute qualité. Zwahlen & Mayr SA, de par sa grande expérience et ses moyens d'action efficaces, est en mesure de procéder aux montages les plus délicats dans n'importe quelle partie du monde.



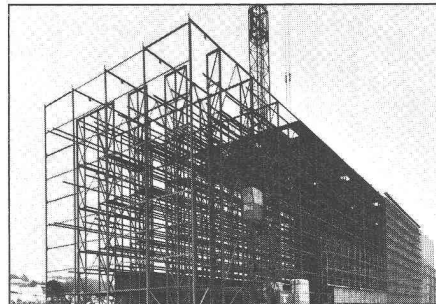
Structure métallique d'une usine - toiture mini-shed



Ossature d'un atelier de réparation pour véhicules des transports publics



Equipement des ateliers de ZM SA: installation automatique de débitage et perçage



Structure métallique d'un entrepôt à palettes

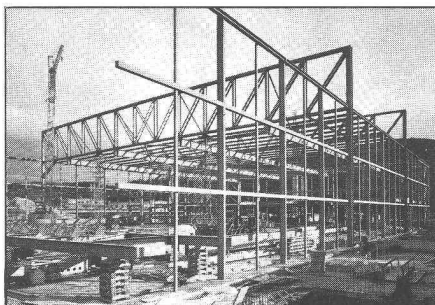
Programmes d'activité

Constructions métalliques

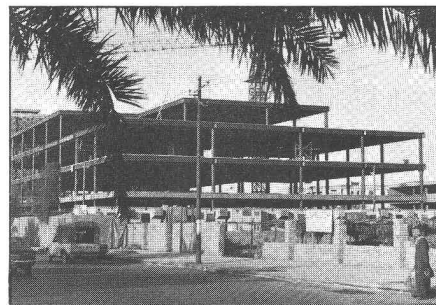
- ponts-routes et ponts-rails, ponts démontables
- bâtiments industriels, administratifs, centres commerciaux, écoles, installations sportives, hangars d'avions.
- entrepôts de stockage, parkings
- mâts et pylônes

Division inoxydable

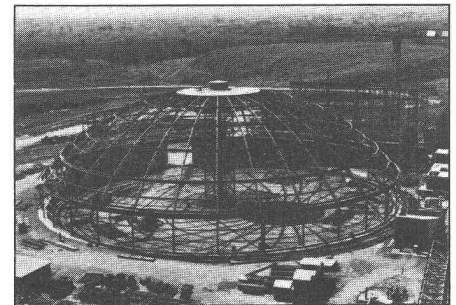
- tubes soudés en aciers inoxydables pour usages généraux et spéciaux



Ossature d'une halle de stockage de matériel et véhicules



Structure métallique d'un bâtiment à étages destiné à l'enseignement en Arabie Saoudite



Coupoles destinées à l'entreposage du Clinker au Nigéria



zwahlen & mayr sa

Société d'études et de constructions métalliques
CH-1860 Aigle/VD - Tél. 025/26 19 91 - Télex 456 109

ALISOL 2 ... la qualité – base du succès



Qu'est-ce-que c'est que la qualité? Exactitude absolue des mesures de même que des profilés stables, surfaces irréprochables. Signe de qualité: Ces produits n'exigent pas d'entretien et économisent de l'énergie. Depuis des années, les fenêtres, portes et façades isolantes sont construites au moyen du système ALISOL 2.

Pour tout renseignement, veuillez téléphoner à notre département SOPRO (064 70 11 01).

ALUMINIUM
SA
MENZIKEN

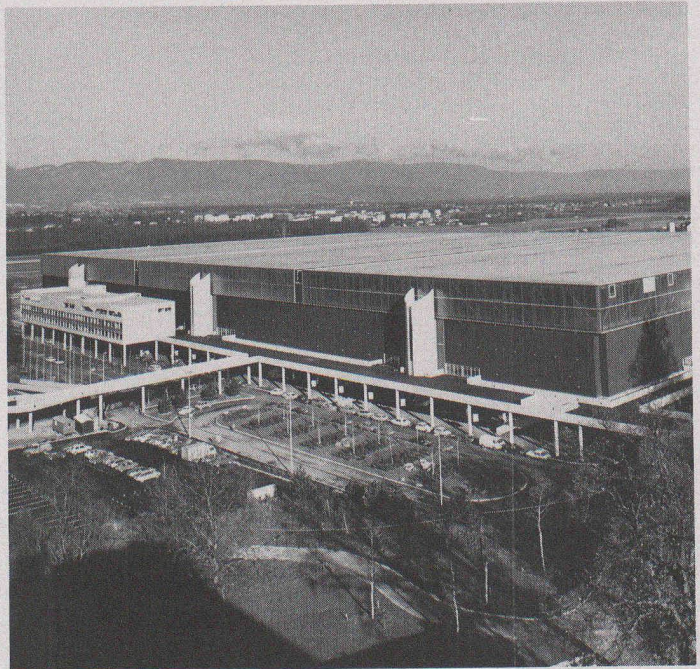


B1032 Baltis und Ruegg BSR 327

L'exemple typique d'une charpente métallique Geilinger:

La charpente métallique reste la meilleure solution à bien des problèmes de construction: l'économie et l'adaptabilité sont des arguments de poids!

En tant que charpentier métallique, Geilinger vous fait profiter de l'expérience de plusieurs générations, dans les grands ouvrages. Les charpentes Geilinger sont soigneusement étudiées, fabriquées dans nos ateliers modernes d'Yvonand et de Bülach, et posées par nos monteurs expérimentés, aussi bien en Suisse qu'à l'étranger. Une charpente Geilinger vous assure la qualité, fruit de l'expérience et d'une connaissance professionnelle approfondie.



Palais des Expositions Genève

Maître d'ouvrage: Fondation du Palais des Expositions, Genève
Architecte: Brera, Ellenberger, Gerber, Leman, Mocellin, Genève
Ingénieur: Tremblat & Cie, Genève
Caractéristiques: surface couverte 49 000 m², volume SIA 1 352 000 m³, poids de la charpente 5000 t

Réalisé en consortium

GEILINGER

Entreprise d'ingénierie
et de constructions métalliques

Geilinger SA
1462 Yvonand, Ch. des Cerisiers
Tél. 024 31 17 31, Télex 457 171

Basel, Bern, Bülach,
Elgg, Menziken, St. Gallen,
Winterthur, Yvonand, Zurich



«Menziken» thermolaque des façades en aluminium

selon vos désirs: exécution durable, en couleurs et de bel aspect. Application d'excellents vernis silicone-polyester. Pour un thermolaquage soigné et esthétique, sélectionnez 064 70 11 01.

ALUMINIUM
SA
MENZIKEN



Isolation des bâtiments: à nouvelles normes, nouveaux problèmes.

Face à l'urgence des mesures indispensables d'économies d'énergie, les exigences concernant l'isolation des bâtiments ont été considérablement augmentées. Dans plusieurs cantons, la recommandation SIA 180/1 (1980) pour la construction et la transformation des bâtiments est devenue impérative. Et l'on exige de plus en plus expressément son respect de la part des architectes et des autorités.

On en arrive ainsi aujourd'hui à utiliser un matériel isolant toujours plus épais. D'où le risque d'empêcher une bonne circulation d'air par une pose mal appropriée et de provoquer ainsi à la longue des dégâts importants. Pour éviter cet inconvénient, il faut avoir recours à de nouvelles techniques de pose ainsi qu'à des données précises pour la calculation de l'isolation.

Exemple d'isolation d'un toit.

De nos jours, la dimension des chevrons d'un toit n'est généralement plus suffisante pour offrir assez de place tant pour le matériel isolant, plus volumineux, que pour une circulation d'air efficace.

Ce problème peut être résolu de diverses façons. Nos illustrations en montrent deux exemples. L'une des solutions (fig.1) consiste à monter une sous-toiture étanche à l'eau mais perméable à la diffusion de vapeur d'eau, l'autre (fig. 2) consiste à poser une recharge sur les chevrons.

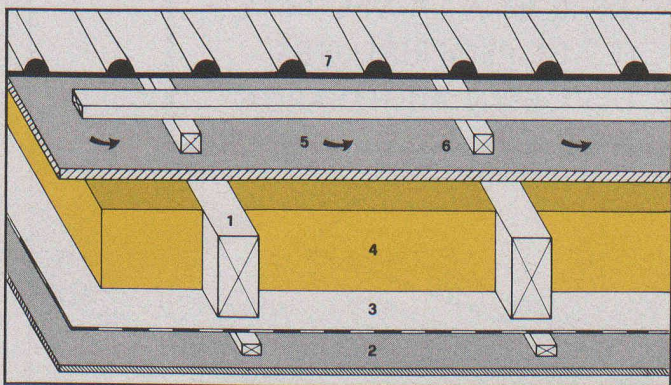


Fig. 1 Montage d'une sous-toiture (ISOROOF)
1 Chevron, 2 Plafond, 3 Pare-vapeur, 4 VETROFLEX ROLLALU,
5 Couche d'air ventilé, 6 Sous-toiture (ISOROOF),
7 Couverture.

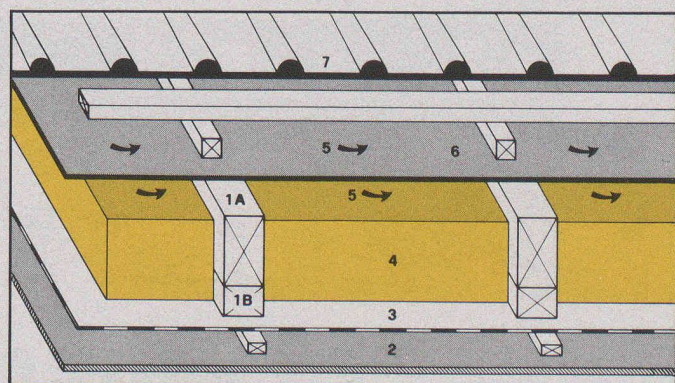


Fig. 2 Recharge des chevrons
1A Chevron, 1B Recharge, 2 Plafond, 3 Pare-vapeur, 4 VETROFLEX ROLLALU,
5 Couche d'air ventilé, 6 Sous-toiture (PAVAROOF), 7 Couverture.

Une isolation sur mesure avec ISOVER-VETROFLEX.

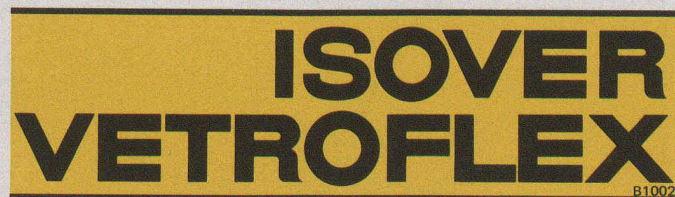
Pour vous permettre de disposer de données précises et fiables pour la calculation, ISOVER-VETROFLEX a introduit la résistance thermique certifiée «R». Vous pouvez ainsi déterminer rapidement, sans calcul compliqué, le produit le plus approprié et l'épaisseur à utiliser.

Avec ISOVER-VETROFLEX, vous savez exactement à quoi vous en tenir. Votre travail est simplifié, vos risques professionnels sont diminués.

Un service technique dans toute la Suisse.

Les 36 conseillers techniques de Fibriver sont à votre disposition en tout temps. Ils vous renseigneront volontiers, sans engagement, sur toute question d'isolation thermique ou phonique. Si vous avez un problème, n'hésitez pas à nous appeler.

Fibriver, 1001 Lausanne, téléphone 021/20 42 01



Le premier matériel isolant avec la résistance thermique certifiée «R».



Faites de votre salle de bains autre chose qu'une salle de bains

banino



Le programme d'armoires-miroirs Banino de Schneider est le complément idéal des meubles pour salles de bains Banino. L'assortiment comprend des armoires à 2 ou à 3 portes avec portes-miroirs pivotantes, livrables à choix avec ou sans niche et éclairage. Les deux programmes sont dimensionnés d'après le module sanitaire et concordent du point de vue design, construction et matériau.

Faites vous montrer les armoires-miroirs Banino: le mieux, dans un magasin spécialisé, où on pourra vous renseigner en détail.

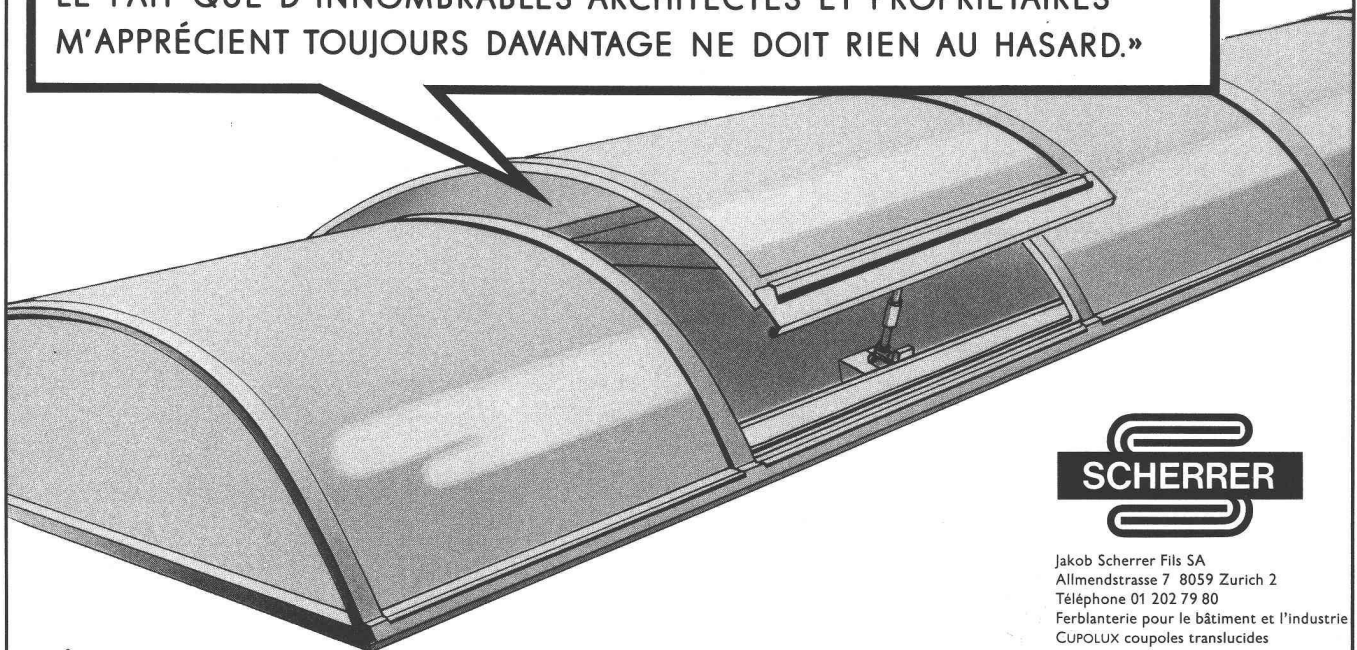
S Schneider

Des idées lumineuses pour salles de bains dans la meilleure qualité suisse.

**W. Schneider & Co. S.A.
Fabrique d'articles métalliques
CH-8135 Langnau-Zurich
Tél. 01/713 39 31, Télex 56348**

B1036

«J'ASSURE NON SEULEMENT UN ÉCLAIRAGE NATUREL, MAIS ENCORE UNE BONNE AÉRATION. CE QUI ME REND DOUBLEMENT ATTRAYANT. C'EST LÀ UNE CONTRIBUTION IMPORTANTE À LA QUALITÉ DES PLACES DE TRAVAIL, À L'ÉCONOMIE D'ÉNERGIE ET À LA SÉCURITÉ. LE FAIT QUE D'INNOMBRABLES ARCHITECTES ET PROPRIÉTAIRES M'APPRÉCIENT TOUJOURS D'AVANTAGE NE DOIT RIEN AU HASARD.»

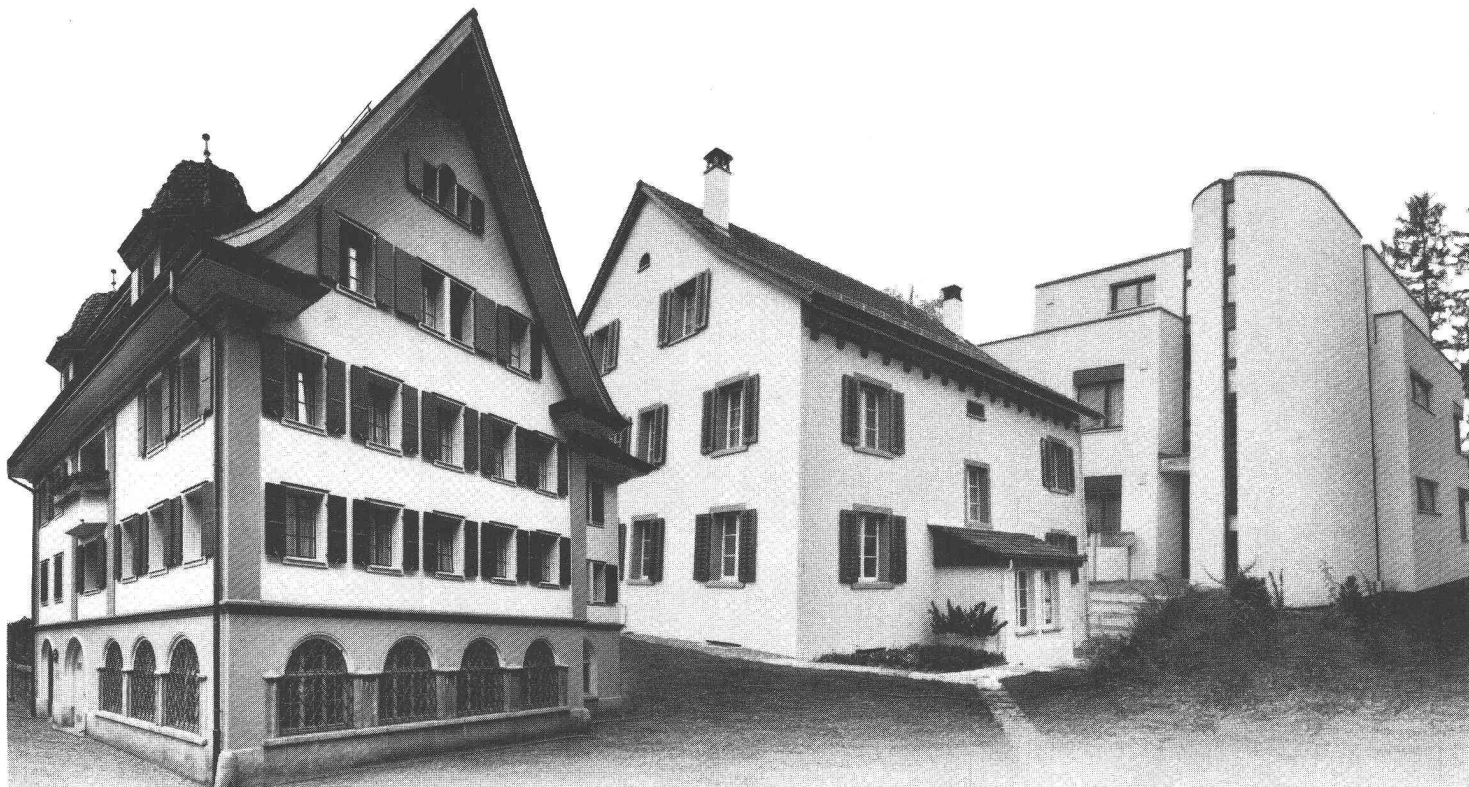


SCHERRER

Jakob Scherrer Fils SA
Allmendstrasse 7 8059 Zurich 2
Téléphone 01 202 79 80
Ferblanterie pour le bâtiment et l'industrie
CUPOLUX coupoles translucides
CUPOLUX voûtes lumineuses Aérateurs
statiques SCHERRER Produits en plomb

VOÛTES LUMINEUSES CUPOLUX DE SCHERRER. L'EXPÉRIENCE EN PLUS.

B1030 Lauffer



Des frais d'énergie toujours plus élevés...

**Nous avons la solution pour
le frein aux frais de chauffage:**

LAMITHERM[®]

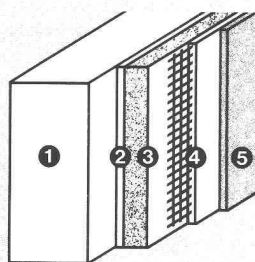
B787

**Le système d'isolation extérieure parfait
pour rénovations et nouvelles constructions**

Avec le système d'isolation extérieure LAMITHERM vous économisez sensiblement les frais de chauffage. Des décomptes de frais de chauffage favorables effectués sur plusieurs années le prouvent. C'est pour cette raison que notre système s'est implanté sur le marché suisse de la construction. Les années d'expériences parlent en sa faveur.

Avantages LAMITHERM:

- isolation thermique maximale – frein aux frais de chauffage
- résistance aux intempéries et à la pluie battante – protection des bâtiments
- pas de fissures dues aux contraintes thermiques – obstacle aux dégâts
- adhérence parfaite sur tous supports – assurance accrue



Description du système:

1. support
2. couche adhésive LAMITHERM
3. plaque d'isolation
4. mortier d'enduit LAMITHERM avec armature voile de verre
5. crépi synthétique de parement LAMITHERM

5. crépi synthétique de parement LAMITHERM

- résiste aux chocs par apport supplémentaire d'un treillis-cuirasse – évite les frais de réparations
- 5 ans de garantie-système

Il existe beaucoup d'isolations extérieures. Très peu toutefois méritent le nom «Système» avec tout ce qu'il représente comme

solutions de détails optimales et adaptées à la pratique. C'est ici que réside la force du système d'isolation extérieure LAMITHERM, car il a été développé par des spécialistes qui accordent une grande importance à l'isolation thermique!

En résumé: LAMITHERM, garant d'un long avenir

Vous en saurez d'avantage sur le système LAMITHERM en consultant vos architectes et entrepreneurs ou en nous appelant directement. Ces spécialistes sont à même de vous conseiller avec compétence pour tous vos problèmes de détails.

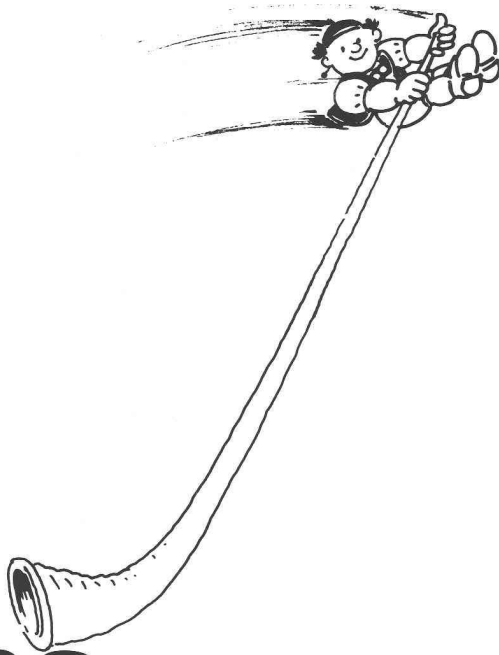
Est primordiale la coopération de partenaires spécialisés qui offrent au maître de l'ouvrage la sécurité qu'il attend!

Farnsburgerstrasse, 4132 Muttenz
Tél. 061/61 23 00

w|a|n|c|o|r

Wancor SA
Matériaux d'isolation et d'étanchéité
Watterstrasse 214, 8105 Regensdorf
Tél. 01/840 51 71

Zikadenweg 27, 3006 Berne
Tél. 031/41 47 41



Sarna franchit la Sarine

Sarna, vous connaissez sûrement! Après tout, Sarnafil est en Suisse le chef de file des systèmes d'étanchement des toits plats. Parce qu'il est soudable sur place et qu'il demeure ainsi parfaitement imperméable. La Suisse romande ne fait pas exception et le succès que nous y rencontrons nous tient particulièrement à cœur. Afin de nous rapprocher de nos dynamiques partenaires romands, nous avons donc ouvert une succursale au Mont-sur-Lausanne.

Elle nous permettra de vous servir avec davantage de célérité, d'apprendre à connaître toujours mieux vos problèmes et vos vœux et, par là, vous assurer un service conseil encore plus judicieux. Du coup, nos livraisons en petites quantités sont rendues plus ration-

nelles et nous pourrons encore développer notre service d'assistance technique sur les lieux mêmes où les problèmes peuvent se poser. De plus, nous disposerons enfin près de chez vous de locaux adéquats pour nos cours de formation de poseurs spécialisés.

Surtout, cette nouvelle succursale nous offre la possibilité de vous faire découvrir l'étendue de nos services qui ne se limitent certes pas aux produits Sarnafil. Rien de ce qui concerne l'étanchement sûr et fonctionnel des toits ne nous est étranger! Et ça, nous souhaitons vous en faire la preuve en nos nouvelles salles de démonstration. Ce sera d'ailleurs l'occasion de vous présenter Sarna-Roof, le système de sous-toiture sans joint pour toits à pans inclinés que nous avons récemment développé. Un système qui retient aussi bien la pluie à l'extérieur que les calories à l'intérieur.

Enfin, vous voyez, Sarna a des choses à offrir qui vous intéressent. Et si nous avons franchi la Sarine, c'est que nous sommes convaincus que vous comme nous, avons tout à y gagner.



Sarna

Sarna Plastiques SA

En Budron D
1052 Le Mont-sur-Lausanne
Téléphone 021 33 50 53/54
Télex 25 963 sarna