

Objekttyp: **TableOfContent**

Zeitschrift: **Ingénieurs et architectes suisses**

Band (Jahr): **107 (1981)**

Heft 24

PDF erstellt am: **23.09.2024**

### **Nutzungsbedingungen**

Die ETH-Bibliothek ist Anbieterin der digitalisierten Zeitschriften. Sie besitzt keine Urheberrechte an den Inhalten der Zeitschriften. Die Rechte liegen in der Regel bei den Herausgebern. Die auf der Plattform e-periodica veröffentlichten Dokumente stehen für nicht-kommerzielle Zwecke in Lehre und Forschung sowie für die private Nutzung frei zur Verfügung. Einzelne Dateien oder Ausdrucke aus diesem Angebot können zusammen mit diesen Nutzungsbedingungen und den korrekten Herkunftsbezeichnungen weitergegeben werden. Das Veröffentlichen von Bildern in Print- und Online-Publikationen ist nur mit vorheriger Genehmigung der Rechteinhaber erlaubt. Die systematische Speicherung von Teilen des elektronischen Angebots auf anderen Servern bedarf ebenfalls des schriftlichen Einverständnisses der Rechteinhaber.

### **Haftungsausschluss**

Alle Angaben erfolgen ohne Gewähr für Vollständigkeit oder Richtigkeit. Es wird keine Haftung übernommen für Schäden durch die Verwendung von Informationen aus diesem Online-Angebot oder durch das Fehlen von Informationen. Dies gilt auch für Inhalte Dritter, die über dieses Angebot zugänglich sind.

Ein Dienst der *ETH-Bibliothek*  
ETH Zürich, Rämistrasse 101, 8092 Zürich, Schweiz, [www.library.ethz.ch](http://www.library.ethz.ch)

<http://www.e-periodica.ch>

# Ingénieurs et architectes suisses

Bulletin technique  
de la Suisse romande

Paraît tous les 15 jours

107<sup>e</sup> année

N° 24/81

26 novembre 1981

Société des éditions  
des associations techniques  
universitaires (SEATU)

Organe officiel

de la Société suisse des  
ingénieurs et des architectes (SIA),

de la Société vaudoise des  
ingénieurs et des architectes  
(SVIA),

des Sections genevoise,  
jurassienne et fribourgeoise de  
la SIA,

de l'Association amicale  
des anciens élèves de l'EPFL  
(Ecole polytechnique fédérale  
de Lausanne),

des Groupes romands des  
anciens élèves de l'EPFZ (Ecole  
polytechnique fédérale de  
Zurich)

et de l'Association suisse des  
ingénieurs-conseils (ASIC)

## Rédaction

Rédaction de « Ingénieurs et  
architectes suisses », tirés à part,  
renseignements:

Av. de Cour 27,  
CH-1007 Lausanne  
Tél. (021) 47 20 98 (mardi et  
jeudi, 14 h. à 16 h. 30)

Jean-Pierre Weibel,  
ing. EPFZ-SIA,  
rédacteur en chef

Walter Peter, ing. EPFL-SIA,  
rédacteur

**Impression:**  
Imprimerie La Concorde  
1066 Epalinges

**Photolitho:**  
Polygravia, Borde 28 bis  
1018 Lausanne

Les manuscrits seront rendus  
selon accord avec la rédaction

Toute reproduction du texte et  
des illustrations n'est autorisée  
qu'avec l'accord de la rédaction  
et l'indication de la source

## Abonnements

Un an, Suisse Fr. 83.—  
Un an, étranger Fr. 89.—  
Prix du numéro, Suisse Fr. 5.—  
Prix du numéro, étranger Fr. 6.—

Abonnement à prix réduit pour  
les étudiants et les membres SIA,  
A<sup>3</sup>E<sup>2</sup>PL, GEP, ASIC, FAS et  
UTS.

CCP: Ingénieurs et architectes  
suisses (Bulletin technique de la  
Suisse romande),  
N° 10 - 5775, Lausanne

Adresser toutes communications  
concernant abonnement, vente au  
numéro, changement d'adresse,  
expédition, etc. à:  
Imprimerie La Concorde,  
case postale 330,  
1010 Lausanne, tél. (021) 333141

## Régie des annonces

Iva

IVA SA de publicité  
internationale  
19, av. de Beaulieu  
1004 Lausanne  
Tél. (021) 37 72 72

Siège central:  
Mühlebachstr. 43, 8032 Zurich  
Tél. (01) 251 24 50

# Schweizer Ingenieur und Architekt

Schweizerische Bauzeitung

Adresse: Postfach,  
CH-8021 Zürich  
Tel. (01) 201 55 36

### Numéro 45/81

Parkhaus Saas Fee. Von  
*Peter Ritz*, Kastanien-  
baum, *Paul Schneller*, Brig,  
und *Josef Grob*, Naters 991  
Belags-Recycling nun auch  
in der Schweiz. Von *Bruno*  
*Meyer*, Zürich 997  
Krematorium Nordheim  
in Zürich. Von *A. H. Stei-*  
*ner*, Zürich, Text von *Mar-*  
*tin Schlappner*, Zürich 999

### Numéro 46/81

**Olten 1981. Ausbau der  
Bahnanlagen**  
Vorwort des Kreisdirek-  
tors. Von *R. Zollikofer*, Lu-  
zern 1017  
Spezifische Probleme aus  
der Sicht des Leiters der  
Bauabteilung. Von *A. Et-*  
*terlin*, Luzern 1017  
Die generelle Ausbauplan-  
nung in Olten. Von *W.*  
*Jerra*, Bern 1018  
Projektorganisation Olten.  
Von *J. Roth*, Luzern und  
*E. Ruosch*, Zürich 1020

## Sommaire

Tableau des concours B 121

Concours B 122

Congrès B 124

Protection de l'environnement

Les boues d'épuration des  
eaux usées, par *Jean-Pierre*  
*Guignard* 399

Actualité 406

Protection de l'environnement

Détermination des flux de  
pollution, par *Roland Cottier* 407

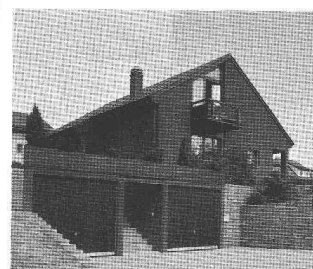
Industrie et technique B 125

Produits nouveaux B 126

Bibliographie B 127

Documentation générale B 127

## Couverture



### Garages Prébéton

Le programme de production de  
BTR-Prébéton SA s'était  
agrandi, il y a quelques années,  
de garages préfabriqués en bé-  
ton.

Devant le succès continuél ren-  
contré sur le marché, nous  
avons, au cours de cette année,  
doublé notre capacité de produc-  
tion afin de répondre à la de-  
mande toujours croissante.

Ces types de garages répondent  
économiquement aux besoins al-  
lant de la maison individuelle au  
parking collectif.

Le grand avantage du garage  
Prébéton est de pouvoir être uti-  
lisé sitôt posé.

D'autre part, avec peu de frais  
supplémentaires, un simple cube  
de béton s'intègre parfaitement à  
l'environnement. Complété par  
des produits fabriqués par BTR-  
Prébéton SA, tels que: pavés  
Urba — escaliers — éléments  
Mursec, etc., une construction  
fonctionnelle aura trouvé une  
réalisation esthétique.

## Dans le prochain numéro:

Informations SIA