

Objekttyp: **Miscellaneous**

Zeitschrift: **Ingénieurs et architectes suisses**

Band (Jahr): **124 (1998)**

Heft 15/16

PDF erstellt am: **21.09.2024**

Nutzungsbedingungen

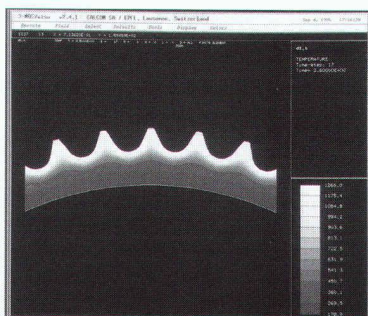
Die ETH-Bibliothek ist Anbieterin der digitalisierten Zeitschriften. Sie besitzt keine Urheberrechte an den Inhalten der Zeitschriften. Die Rechte liegen in der Regel bei den Herausgebern.

Die auf der Plattform e-periodica veröffentlichten Dokumente stehen für nicht-kommerzielle Zwecke in Lehre und Forschung sowie für die private Nutzung frei zur Verfügung. Einzelne Dateien oder Ausdrucke aus diesem Angebot können zusammen mit diesen Nutzungsbedingungen und den korrekten Herkunftsbezeichnungen weitergegeben werden.

Das Veröffentlichen von Bildern in Print- und Online-Publikationen ist nur mit vorheriger Genehmigung der Rechteinhaber erlaubt. Die systematische Speicherung von Teilen des elektronischen Angebots auf anderen Servern bedarf ebenfalls des schriftlichen Einverständnisses der Rechteinhaber.

Haftungsausschluss

Alle Angaben erfolgen ohne Gewähr für Vollständigkeit oder Richtigkeit. Es wird keine Haftung übernommen für Schäden durch die Verwendung von Informationen aus diesem Online-Angebot oder durch das Fehlen von Informationen. Dies gilt auch für Inhalte Dritter, die über dieses Angebot zugänglich sind.



Notre couverture

L'apport de chaleur par induction électromagnétique est un processus très apprécié par l'industrie pour le traitement thermique de pièces métalliques. Ce phénomène complexe fait l'objet de simulations sur ordinateur, développées grâce à la collaboration de l'EPFL avec l'industrie (pp. 252-256 de ce numéro). La photo de couverture est tirée de la modélisation des flux de température engendrés par induction dans un engrenage.

Schweizer Ingenieur und Architekt

Schweizerische Bauzeitung

N° 25 18 juin 1998

Extrait du sommaire:

Erschütterungsminderung bei Trambahnen

Geotopinventar für den Kanton Thurgau

Ausstellungsarchitektur im Landesmuseum Zürich

N° 26 25 juin 1998

Extrait du sommaire:

Schadenfälle

N° 27-28 6 juillet 1998

Extrait du sommaire:

« Dock Midfield », Zürich-Flughafen

Ingénieurs et architectes suisses Bulletin technique de la Suisse romande

Revue fondée en 1875

Paraît tous les quinze jours

ISSN 0251-0979

Editeur: SEATU – Société des éditions des associations techniques universitaires

Organe des associations:

SIA Société suisse des ingénieurs et des architectes
A³E²PL Association amicale des anciens élèves de l'EPFL
GEP Groupes romands de l'EPFZ
USIC Union suisse des ingénieurs-conseils
 Est en outre représentée dans la SEATU:
FAS Fédération des architectes suisses

Rédaction: Rue de Bassenges 4, case postale 180, 1024 Ecublens
 Tél. 021/693 20 98, fax 021/693 20 84
 CCP 10-5775-2 Lausanne

Rédacteur en chef: Jean-Pierre Weibel, ing. dipl. EPFZ/SIA
 E-mail: jean-pierre.weibel@epfl.ch

Rédacteurs: Manfred Miehlsbradt, ing. civil dipl./SIA
 Françoise Kaestli, phys. dipl. EPFZ
 E-mail: francoise.kaestli@epfl.ch
 Sigfrido Lezzi, arch. dipl. EPFL/SIA

Collaboratrice: Margrit Felchlin, secrétariat général SIA

Secrétaire de rédaction: Maya Haus

Les manuscrits sont rendus selon accord préalable.

Toute reproduction du texte et des illustrations n'est autorisée qu'avec l'accord de la rédaction et l'indication de la source.

Impression: Imprimerie Corbaz S.A., 1820 Montreux
 Tél. 021/966 81 81

Régie des annonces: Senger Media S.A.

| | |
|-------------------------|---------------------|
| Lausanne: | Zurich: |
| Rue du Pré-du-Marché 23 | Mühlebachstrasse 43 |
| 1004 Lausanne | 8032 Zurich |
| Tél. 021/647 72 72 | 01/251 35 75 |
| Fax 021/647 02 80 | 01/251 35 38 |

Tarif (TVA 2 % comprise – N° de contribuable 249 619)

| | | |
|--------------------|-----------|------------------------|
| | Suisse | Etranger |
| Abonnement d'un an | Fr. 148.– | Fr. 158.– |
| Numéros isolés | Fr. 8.70 | (port étranger en sus) |

Prix réduits pour étudiants et pour membres des associations GEP, USIC, A³E²PL et UTS

Abonnement, vente au numéro et changement d'adresse chez l'imprimeur

Changement d'adresse pour membres SIA: Secrétariat général SIA, case postale, 8039 Zurich, tél. 01/283 15 15

Paraît chez le même éditeur: **Schweizer Ingenieur und Architekt**

Rédaction: Rüdigerstrasse 11, case postale 630, 8021 Zurich
 Tél. 01/201 55 36, fax 01/201 63 77

| | | |
|--------------------|-----------|------------------------|
| | Suisse | Etranger |
| Abonnement d'un an | Fr. 225.– | Fr. 235.– |
| Numéros isolés | Fr. 8.70 | (port étranger en sus) |

SIA Société suisse des ingénieurs et des architectes:

Secrétariat général, Selnaustrasse 16, 8039 Zurich
 Tél. 01/283 15 15, fax 01/201 63 35, e-mail: gs@sia.ch

Vente des normes et de la documentation:

– En français: Secrétariat SIA vaudoise, avenue Jomini 8, 1001 Lausanne, tél. 021/646 34 21, fax 021/647 19 24

– En allemand/italien: tél. 061/467 85 74, fax 061/467 85 76