

Objektyp: **Advertising**

Zeitschrift: **Ingénieurs et architectes suisses**

Band (Jahr): **121 (1995)**

Heft 17

PDF erstellt am: **21.09.2024**

### **Nutzungsbedingungen**

Die ETH-Bibliothek ist Anbieterin der digitalisierten Zeitschriften. Sie besitzt keine Urheberrechte an den Inhalten der Zeitschriften. Die Rechte liegen in der Regel bei den Herausgebern. Die auf der Plattform e-periodica veröffentlichten Dokumente stehen für nicht-kommerzielle Zwecke in Lehre und Forschung sowie für die private Nutzung frei zur Verfügung. Einzelne Dateien oder Ausdrucke aus diesem Angebot können zusammen mit diesen Nutzungsbedingungen und den korrekten Herkunftsbezeichnungen weitergegeben werden. Das Veröffentlichen von Bildern in Print- und Online-Publikationen ist nur mit vorheriger Genehmigung der Rechteinhaber erlaubt. Die systematische Speicherung von Teilen des elektronischen Angebots auf anderen Servern bedarf ebenfalls des schriftlichen Einverständnisses der Rechteinhaber.

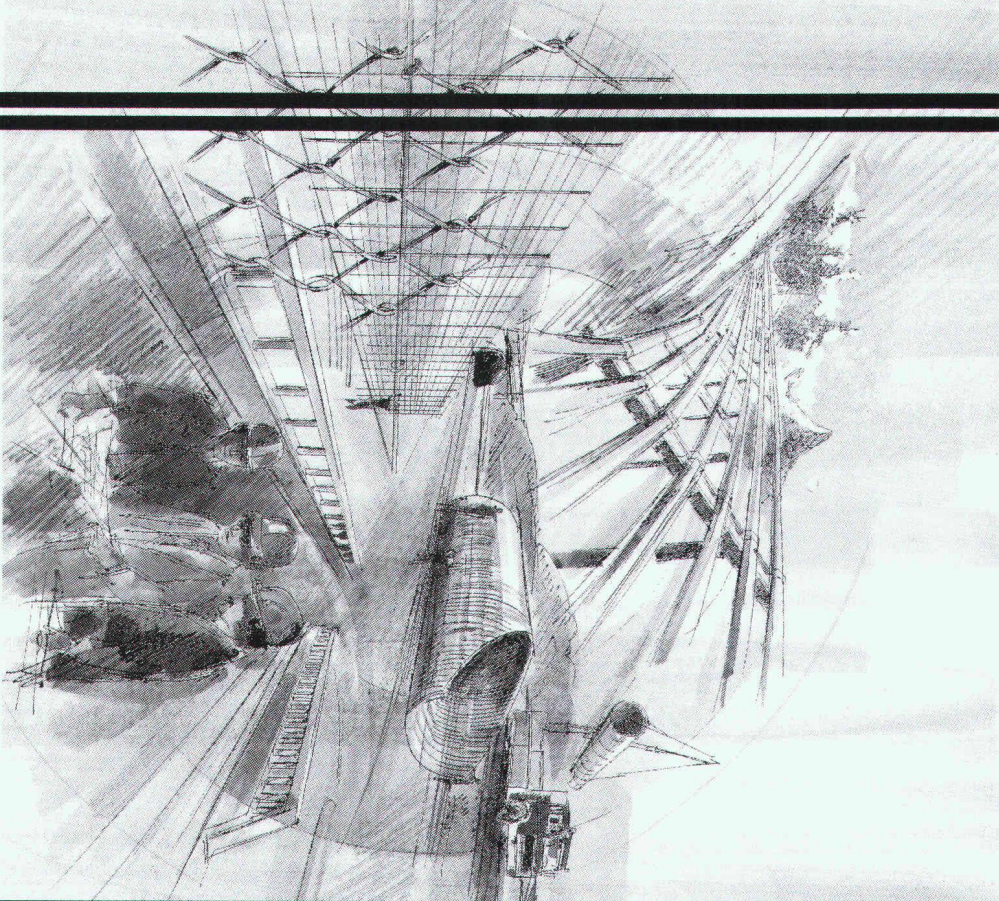
### **Haftungsausschluss**

Alle Angaben erfolgen ohne Gewähr für Vollständigkeit oder Richtigkeit. Es wird keine Haftung übernommen für Schäden durch die Verwendung von Informationen aus diesem Online-Angebot oder durch das Fehlen von Informationen. Dies gilt auch für Inhalte Dritter, die über dieses Angebot zugänglich sind.

Ein Dienst der *ETH-Bibliothek*  
ETH Zürich, Rämistrasse 101, 8092 Zürich, Schweiz, [www.library.ethz.ch](http://www.library.ethz.ch)

<http://www.e-periodica.ch>





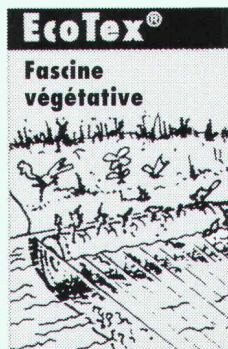
Prix d'importation directe

# Reverdissements durables et avantageux

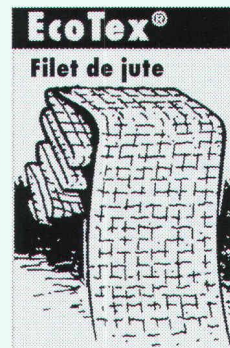
**Votre partenaire pour  
le semis hydraulique se  
recommande également  
pour l'Hydroseeding  
dans toute la Suisse**



Pures fibres de coco,  
très résistantes



Pour la revitalisation  
de cours d'eau



L'alternative au  
meilleur prix



Également avec semences  
incorporées



Nos produits correspondent aux  
normes de qualité IECA  
(International Erosion Control Association)

Conseils techniques et vente

B 5266

**HYDROSAAT SA**

Römerswil 11 · 1717 St. Ursen · Tél. 037 / 22 45 25 · Fax 037 / 23 10 77 · (Suisse romande, BE et SO)



# Qui fait quoi?

## Agencements entreprises, collectivités, bureaux, restaurants

TUBAC SA, 1401 Yverdon-les-Bains  
Tél. 024/21 42 36, fax 024/21 84 45

## Appareils de mesure d'humidité pour Bois – Matériaux de construction

CHAKO OPTIQUE SA, 2800 Delémont  
Tél. 066/200 300, fax 066/200 305

## Archivage informatique de plans, dessins, documentation... sur CD-ROM (650MB)

CD-PRINT ARCHIVAGE INFORMATIQUE,  
CP 125, 1605 Chexbres, tél. 021/946 20 92

## Assainissement – Terrassement – Béton armé – Maçonnerie

MERGOZZI SA, 1040 Echallens  
Tél. 021/881 47 71, fax 021/881 47 76  
Succ. Lutry  
Tél. 021/791 62 38, fax 021/791 62 48

## Automatisation d'installations – Visualisation et contrôle de processus – Réseaux informatiques

ARGOS TECHNOLOGIES SA, Martigny  
Tél. 026/23 37 50, fax 026/23 37 51

## CAO CAO Speedikon

Architecture, Ingénieur civil, Installations techniques, Facility Management: la solution CAO intégrale pour le bâtiment avec plus de 1000 postes de travail en Suisse. Hardware et software. Formation. Accompagnement de projet. Prestations de services CAO. RZW WALDER & TRÜB INFORMATIQUE SA  
Rue Juste-Olivier 22, 1260 Nyon 1  
Tél. 022/362 48 90, fax 022/362 48 92

## CAO et administration de chantier pour la branche de la construction

Du module soumission jusqu'à la méthode par éléments avec relation au CAO  
HEINIGER & PARTNER SA,  
8620 Wetzikon, Hofstrasse 96 A  
Tél. 01/932 11 31

## CAO /FAO

Logiciel ASHLAR VELLUM / PC et MAC  
La CAO qui privilégie la créativité  
Logiciel VIRTUAL GIBBS / PC et MAC  
Programmation graphique des CNC avec interface pour logiciels CAO et communication CNC  
PRODUCTEC SA, 2842 Rossemaison,  
Tél. 066/22 71 93, fax 066/22 40 75

## Charpente – Scierie – Fournitures d'éléments triangulés hydro-nail

Dizerens Frères & C<sup>ie</sup>, 1063 Chapelle-sur-Moudon  
Tél. 021/905 37 37, fax 021/905 26 55

## Charpentes métalliques Ponts roulants

STEPHAN SA, 1706 Fribourg  
Tél. 037/83 11 11, fax 037/26 53 88

## Chauffage au bois manuel et automatique

SCHMID SA, 1510 Moudon  
Tél. 021/905 35 55, fax 021/905 35 59

## Clôtures – Portails en tous genres

CLOTURA J. DE ALLEGRI  
Rue du Jura 14, 1020 Renens  
Tél. 021/634 46 46, fax 021/634 64 63  
Pour la Suisse Romande:  
ACE EQUIPEMENT SA  
5, rue Lécheretta, 1630 Bulle  
Tél. 029/2 14 01, fax 029/2 14 02

## Constructions de grues et techniques d'acheminement

MARTI-TECHNOLOGIE SA  
Dytan-Construction de grues, 6048 Horw  
Tél. 041/48 51 33, fax 041/48 71 35  
Pour la Suisse romande: ACE EQUIPEMENT SA  
5, rue Lécheretta, 1630 Bulle  
Tél. 029/2 14 01, fax 029/2 14 02

## Constructions métalliques

HÄMMERLI + C<sup>ie</sup> SA, 1260 Nyon  
Façades, menuiserie, serrurerie  
Tél. 022/36 22 555, fax 022/36 21 134

## Constructions métalliques, charpentes, vitrages et portes en acier, alu-inox

GUGGISBERG & FILS, 1123 Aclens  
Tél. 021/869 93 03, fax 021/869 95 41

## Contrôle d'accès – Gestion des temps de présence du personnel

BIXI SYSTEMS SA, 2074 Marin  
Tél. 038/33 80 60, fax 038/33 81 52

## Cuisine

ALNO SA,  
Hardhofstrasse 15, 8424 Embrach  
Tél. 01/876 05 55, fax 01/876 05 45  
Plus de 80 revendeurs en Suisse

## Détection incendie

ABARISK SA, 1020 Renens  
Tél. 021/634 77 77, fax 021/634 79 77

## Equipements de sécurité – Systèmes d'alarme et vidéo – Contrôle d'accès

WEBER DISTRIBUTION, 2034 Peseux  
Tél. 038/30 38 73, fax 038/30 53 68

## Etanchéité, isolation thermique, toiture plate

BALZAN & IMMER ÉTANCHÉITÉ SA,  
1018 Lausanne,  
Tél. 021/646 78 12, fax 021/646 76 37

## Etudes d'impact sur l'environnement et études acoustiques

MÜLLER & PERROTTET SA ENVIRONNEMENT  
CONSEIL, 1720 Corminbœuf  
Tél. 037/26 74 60, fax 037/26 74 90

## Géotechnique, géologie, hydrogéologie Etudes d'impact sur l'environnement

Mesures de vibrations et de bruit  
Diagraphies de forage, flowmeter  
Contrôles de pieux  
Laboratoire de sol, roche et béton  
GEOTEST SA

- 1033 Cheseaux-s-L., tél. 021/731 45 65
- 1706 Fribourg, tél. 037/26 72 67
- 1915 Chamossion, tél. 027/86 65 35

## Fabrication toutes pièces mécaniques

ATELIERS CLÉMENT, 1731 Ependes  
Tél. 037/331 965, fax 037/332 967

## Formation du personnel

GRAUER ENGINEERING, 1807 Blonay  
Tél. 021/943 43 00, fax 021/943 44 34

## Géotechnique

DE CERENVILLE GÉOTECHNIQUE SA,  
1024 Ecublens  
Tél. 021/691 24 91, fax 021/691 24 96

Géotechnique, géologie et hydrogéologie  
Etudes d'impact et de risques  
Gestion et traitement des déchets  
Mesures de bruit et de vibrations  
Laboratoire et essais géotechniques  
CSD INGÉNIEURS CONSEILS SA

- Le Mont-sur-Lausanne, tél. 021/647 12 41, fax 021/647 12 47

- Granges-Paccot, tél. 037/26 86 86, fax 037/26 86 16
- Sion, tél. 027/22 60 76, fax 027/23 58 22
- Genève, tél. 022/340 04 04, fax 022/340 04 10

## Gestion des temps du personnel – Horloges industrielles – Sonorisation

J. BOSSHARD SA, 1052 Le Mont-sur-Lausanne  
Tél. 021/653 21 47, fax 021/653 12 59  
Dübendorf, tél. 01/821 08 81, fax 01/821 09 08

## Groupe vaudois des entreprises d'isolation et de calorifugeage

### Isolation tuyauteries

BIOLEY ISOLATIONS SA, 1008 Prilly  
Tél. 021/625 55 08, fax 021/625 64 79  
NICOLAI FRANCESCO, 1482 Cugy/FR  
Tél. 037/61 54 70  
PRONTISOL SA, 1004 Lausanne  
Tél. 021/312 68 22, fax 021/323 99 59  
SCHNEIDER TECHNIQUES D'ISOLATIONS SA,  
1004 Lausanne  
Tél. 021/625 58 47, fax 021/624 46 80  
SCHULER BERNARD, 1012 Lausanne  
Tél. 021/729 60 67, fax 021/728 31 07

### Protection incendie

BIOLEY ISOLATIONS SA, 1008 Prilly  
Tél. 021/625 55 08, fax 021/625 64 79  
GRANGIER PHILIPPE, 1010 Lausanne  
Tél. 021/652 65 15  
ISOLAIR SA, 1010 Lausanne  
Tél. 021/653 58 91, fax 021/653 58 93  
SCHNEIDER TECHNIQUES D'ISOLATIONS SA,  
1004 Lausanne  
Tél. 021/625 58 47, fax 021/624 46 80  
STOPFLAMMES SA, 1008 Prilly  
Tél. 021/625 15 80, fax 021/625 15 82

### Isolations phoniques

BIOLEY ISOLATIONS SA, 1008 Prilly  
Tél. 021/625 55 08, fax 021/625 64 79  
ISOLAIR SA, 1010 Lausanne  
Tél. 021/653 58 91, fax 021/653 58 93  
PRONTISOL SA, 1004 Lausanne  
Tél. 021/312 68 22, fax 021/323 99 59  
SCHNEIDER TECHNIQUES D'ISOLATIONS SA,  
1004 Lausanne  
Tél. 021/625 58 47, fax 021/624 46 80

### Isolation périphérique

ISOLAIR SA, 1010 Lausanne  
Tél. 021/653 58 91, fax 021/653 58 93  
RASELLI FAÇADES SA, 1024 Ecublens  
Tél. 021/691 10 41, fax 021/691 10 44

### Complexes étanches et isolants projetés

ZELTNER B. SA, 1030 Bussigny  
Tél. 021/701 34 45, fax 021/701 34 49

### Cloisons légères

ISOLAIR SA, 1010 Lausanne  
Tél. 021/653 58 91, fax 021/653 58 93  
SCHNEIDER TECHNIQUES D'ISOLATIONS SA,  
1004 Lausanne  
Tél. 021/625 58 47, fax 021/624 46 80

### Faux-plafonds

ISOLAIR SA, 1010 Lausanne  
Tél. 021/653 58 91, fax 021/653 58 93  
SCHNEIDER TECHNIQUES D'ISOLATIONS SA,  
1004 Lausanne  
Tél. 021/625 58 47, fax 021/624 46 80

### Hydrodémolition – Décapage et lavage à haute pression

HUBERT ETTER & FILS SA, 1628 Vuadens/FR  
Tél. 029/2 95 93, fax 029/2 44 61

### Informatique architectes et ingénieurs

Logiciels Roland Messerli:  
– Dessin et conception assistés par ordinateur  
– Gestion de chantiers  
– Méthode par éléments

Autres:

- MANDAT 95 Gestion des heures
  - Envoi automatique de PV par FAX/Modem avec un PC
  - Comptabilité avec TVA
  - Olivetti, Hewlett-Packard, Compaq et Brother
- JOBIN SA Informatique  
Av. de Provence 10, 1000 Lausanne 20  
Tél. 021/625 60 22, fax 021/624 07 30

## Installations solaires

Installations de production d'énergie solaire raccordées au réseau, clés en mains.  
Modules Solarex: 20 ans de garantie  
TECHNIQUES ÉNERGÉTIQUES MUNTWYLER SA  
Mârtigasse 1, 3052 Zollikofen  
Tél. 031/911 50 63, fax 031/911 51 27

## ISO 9000 – Introduction

GRAUER ENGINEERING, 1807 Blonay  
Tél. 021/943 43 00, fax 021/943 44 34

## Lames de boiseries – Parquets

BOISSECC SA, 1030 Bussigny  
Tél. 021/702 29 85, fax 021/701 34 62

## Lanternaux et couplets

WATEP SA, 3004 Berne 4  
Tél. 031/302 87 88, fax 031/302 80 93  
Succursale de 1020 Renens  
Tél. et fax 021/624 68 61

## Livres

PAYOT LIBRAIRIE,  
Lausanne Pépînet  
Tél. 021/341 33 31, fax 021/341 33 45  
Genève Chantepoulet  
Tél. 022/731 89 50, fax 022/738 48 03

## Logiciels professionnels de gestion pour architectes

LOGISOFT DIFFUSION SA, 1030 Bussigny  
Tél. 021/701 50 33, fax 021/701 02 61

## Luminaires – Systèmes d'éclairage

TRANSLUMEN BAG SA,  
1052 Le Mont-sur-Lausanne  
Madriers isolants YSOX – Bois – Lamellés-collés

SAMVAZ BOIS SA, 1618 Châtel-Saint-Denis  
Tél. 021/948 94 41, fax 021/948 83 41

## Microtunnels – Forages – Pousse-tubes

REYMOND SA  
Route de Champ-Colin 2, 1260 Nyon  
Tél. 022/361 47 31, fax 022/361 68 82

## Monte-charges spéciaux – Palans GIS – Ponts-roulants GIS System

BUREAU TECHNIQUE VAUCHER, 2017 Boudry  
Tél. 038/421 431, fax 038/421 668

## Moustiquaires – Portes industrielles – Stores à lamelles

LAMELMATIC SA, fabrication, pose, entretien, volets à rouleaux, contrevents, 1800 Vevey  
Tél. 021/921 14 75, fax 021/921 33 82

## Palans électriques – Ponts roulants BURRI SA

Chemin de la Meunière 12, 1000 Lausanne 16  
Tél. 021/624 45 33, fax 021/624 18 69

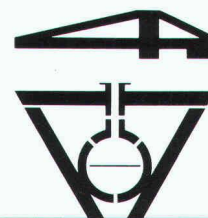
## Photogrammétrie

BSA INGÉNIEURS CONSEILS  
Façades, archéologie, bâtiment et génie civil, 1527 Villeneuve  
Tél. 037/64 15 21, fax 037/64 24 43

## Pieux-Essais

DE CERENVILLE GÉOTECHNIQUE SA,  
1024 Ecublens  
Tél. 021/691 24 91, fax 021/691 24 96





**REYMOND  
SA**

B 4641

Route de Champ-Colin 2 • 1260 NYON  
Tél. 022/361 47 31  
Fax 022/361 68 82

**MICROTUNNELS**

## Qui fait quoi?

### Pieux-Essais

BSA INGÉNIEURS CONSEILS  
Préfabriqués, moulés et forés jusqu'à 10 000 kN  
Intégrité, vibrations, 1527 Villeneuve  
Tél. 037/64 15 21, fax 037/64 24 43

### Plafonds tendus

BARRISOL SA, 1020 Renens  
Tél. 021/636 34 04, fax 021/636 34 05

### Poêle-Cheminées/ Foyers des cheminées

RÜEGG CHEMINÉE AG,  
Schwäntemos 4, 8126 Zumikon  
Tél. 01/919 82 82, fax 01/919 82 90

### Protection contre la foudre

CAPT ET C<sup>IE</sup> SA, 1066 Epalinges  
Installations de paratonnerres  
Tél. 021/784 28 90, fax 021/784 37 30

### Qualité ISO 9000 – Gestion et formation – Préaudits et audits en vue d'une certification – Assistance et formation du personnel – Cours interentreprises sur l'assurance qualité

INSTITUT DE PRODUCTIVITÉ J. DE MATTEIS,  
1231 Conches Genève, CP 221 1211 Genève  
Tél. 022/346 53 08, fax 022/347 25 75

### Traductions

H. KNECHT, ING. DIPL., 8050 ZÜRICH  
Traductions techniques en allemand  
Tél., fax: 01/312 45 70

### Travaux spéciaux du génie civil

MINAGES ET TRAVAUX SOUTERRAINS SA,  
Martigny – Minages de rocher, parois clouées,  
tirants, micropieux  
Tél. 026/22 65 85, fax 026/22 52 77

### Travaux spéciaux du génie civil

GÉNIE CIVIL + FONDATIONS SA,  
Ch. du Caudray 22, 1020 Renens  
Forages, ancrages, injections, jetting,  
micropieux, parois clouées,  
parois berlinoises, wellpoints, palplanches,  
pousse-tubes, galeries  
Tél. 021/636 17 39, fax 021/636 17 43

## ACO TUNNEL III



ACO Caniveau à fentes

*Solutions  
efficaces*



ACO Eléments de construction SA  
Case postale 197  
CH - 8754 Netstal  
Tél. 058 / 61 82 82  
Fax 058 / 61 80 00

B 5358



AVIS RÉSUMÉ DE CONCOURS

## CONCOURS D'ARCHITECTURE

Le Conseil d'Etat du canton de Vaud ouvre un concours public à deux degrés pour la construction d'un

### RELAIS AUTOROUTIER À BAVOIS

Le concours s'adresse à tous les architectes des cantons suivants: Berne, Fribourg, Genève, Jura, Neuchâtel, Valais et Vaud.

Les conditions détaillées de participation ainsi que les documents relatifs au concours peuvent être consultés dès le 17 juillet 1995 auprès du secrétariat du Service des bâtiments de l'Etat, place de la Riponne 10, 1014 Lausanne, de 8 à 12 heures et de 14 à 17 heures.

Le délai de rendu des projets est fixé au 31 octobre 1995.

DÉPARTEMENT DES TRAVAUX PUBLICS,  
DE L'AMÉNAGEMENT ET DES TRANSPORTS

Service des bâtiments

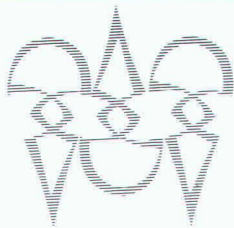
### Ingénieur en génie civil EPFZ

28 ans, Romand, bilingue français/allemand, bonnes connaissances d'anglais. Assistant à l'EPFZ (2 ans), conception de ponts dans bureau d'études suisse alémanique (2 ans), cherche nouvelle situation dans calcul des structures.

Ecrire sous chiffre IAS 612 à:

IVA SA, Pré-du-Marché 23, 1004 Lausanne.

Photolitho noir  
et couleurs  
Cromalins



Clichés zinc,  
magnésium  
et nyloprint

## POLYGRAVIA SA

ARTS GRAPHIQUES

Borde 28 bis, 1018 Lausanne  
Tél. 021/646 89 80  
Fax 021/647 68 31

## AIRPORT 2000

Ausschreibung eines

### Präqualifikationsverfahrens

Die Flughafen-Immobilien-Gesellschaft führt eine Präqualifikation zur Selektion von Planungsteams für die

### Studienaufträge Midfield und Flughafenkopf 5. Bauetappe Flughafen Zürich

durch.

#### Aufgabe

Die Flughafen-Partner (FIG, FDZ, SR, SBB) realisieren auf dem Flughafen Zürich die 5. Bauetappe, Airport 2000. Für die Hochbauten Midfield und Flughafenkopf werden bauliche Gesamtlösungen gesucht. Im Midfield ist ein neues Dock auf dem Vorfeld zu projektieren. Am Flughafenkopf, bestehend aus Bahnhofterminal und Airside Center, sind vorhandene Nutzungen zu erweitern und neue Gebäudeteile einzufügen.

#### Ziel

Ziel des Präqualifikationsverfahrens ist die Selektion von in- und ausländischen Planungsteams, die in der Lage sind am Studienauftrag teilzunehmen und über Jahre dauernde, komplexe Grossprojekte zu realisieren.

Für das Midfield und den Flughafenkopf werden voraussichtlich sechs bzw. acht Teilnehmer selektioniert.

#### Teilnahmebedingungen

Teilnahmeberechtigt am Präqualifikationsverfahren sind alle Planungsteams mit Kompetenz in Architektur, Bauingenieurwesen, Energie und Ökologie, Wirtschaftlichkeit/Kommerz usw.

Die Projektsprache ist deutsch.

Direktaufträge sind nicht vorgesehen.

Ein Beurteilungsgremium der Bauherrschaft wird die Planungsteams für die Durchführung der Studien auswählen. Der Entscheid kann nicht angefochten werden.

#### Anforderungen

- Kompetenznachweis
- Vorgehenskonzept (max. vier Seiten A4)

#### Termine

Bestellung der Unterlagen Präqualifikation:  
ab Freitag, 7. Juli 1995

Versand der Unterlagen an Bewerber:  
ab Freitag, 21. Juli 1995

Eingabe der Bewerbungsunterlagen:  
Freitag, 22. September 1995 (Poststempel)

Mitteilung über das Resultat der Präqualifikation:  
Mittwoch, 25. Oktober 1995

Bearbeitung der Studienaufträge:  
Mittwoch, 1. November 1995 bis Freitag, 15. März 1996

Bezug der Unterlagen Präqualifikationsverfahren:

**Flughafen-Immobilien-Gesellschaft**  
**Airport 2000**  
**Postfach**  
**8058 Zürich-Flughafen**

B 5390



# Produits de pose: une spécialité du groupe Gétaz Romang



Le tunnel de l'autoroute de contournement de Genève: un témoin historique de notre savoir-fournir.

**Voici l'arsenal le plus COMPLET de produits de pose: le moindre de vos désirs sera satisfait.**

## Choix et stocks inégalés:

- Colle souple, colle rapide
- Mortier colle pour grands carreaux, pour pierres et marbres
- Mortier colle à utiliser sur chapes anhydrites, chauffage par le sol, sur d'anciens carrelages, sur bois, plâtre ou métal
- Pour locaux à trafic lourd, piscines, laboratoires, industries, façades, tunnels, etc.
- Ciment pour joints anti-acides, plans de travail de cuisines, joints de dilatation, etc.
- Produits de ragréage, de lissage, pour chapes, etc.

## Produits de pose:

De Suisse: Stahel-Keller  
Pacific  
De France: Desvres  
D'Allemagne: P.C.I.  
D'Italie: Mapei  
ainsi que tous les profilés,  
éléments de finition,  
outillages et produits  
de nettoyage spécifiques.



**GETAZ ROMANG**

LEADER DE L'ÉQUIPEMENT POUR L'HABITAT

Genève - Carouge/GE - Bussigny-Sud  
Yverdon-les-Bains - St-Légier - Aigle  
Conthey - Sion - Sierre - Viège

**GLASSON**

Bulle - Château-d'CEX - Palézieux  
Romont - Givisiez

**J. RAPIN**

Payerne

**sabez**

Bâdes Küchen Platten

Volketswil (ZH) - St. Gallen

B 5379



# Construction de tunnels.



**Nous tirons le meilleur du béton.**

Holderchem Euco SA, La Rosaire 1, 1123 Aclens, Tél. 021/869 94 77, Fax 021/869 99 19  
Holderchem Euco AG, Industrie Neuhof 9, 3422 Kirchberg, Tel. 034/45 34 04, Fax 034/45 35 71

Une société du groupe "HCB

La construction de tunnels exige de la clairvoyance. Vous avez besoin d'un partenaire solide et durable qui dispose d'un grand savoir-faire. Holderchem Euco, en sa qualité de société membre du groupe "HCB, a le know-how nécessaire et ensemble avec SAKRET, une gamme de produits adaptés, répondant aux exigences élevées de l'assurance de qualité afin de pouvoir s'illustrer dans la construction de tunnels. Avec des solutions adaptées à l'ouvrage, nous sommes en mesure de nous occuper de façon étendue et à long terme aussi bien de gros objets que de domaines particuliers.



**H.**  
**HOLDERCHEM**  
**EUCO**