

Objekttyp: **Advertising**

Zeitschrift: **Ingénieurs et architectes suisses**

Band (Jahr): **121 (1995)**

Heft 11

PDF erstellt am: **21.09.2024**

Nutzungsbedingungen

Die ETH-Bibliothek ist Anbieterin der digitalisierten Zeitschriften. Sie besitzt keine Urheberrechte an den Inhalten der Zeitschriften. Die Rechte liegen in der Regel bei den Herausgebern.

Die auf der Plattform e-periodica veröffentlichten Dokumente stehen für nicht-kommerzielle Zwecke in Lehre und Forschung sowie für die private Nutzung frei zur Verfügung. Einzelne Dateien oder Ausdrucke aus diesem Angebot können zusammen mit diesen Nutzungsbedingungen und den korrekten Herkunftsbezeichnungen weitergegeben werden.

Das Veröffentlichen von Bildern in Print- und Online-Publikationen ist nur mit vorheriger Genehmigung der Rechteinhaber erlaubt. Die systematische Speicherung von Teilen des elektronischen Angebots auf anderen Servern bedarf ebenfalls des schriftlichen Einverständnisses der Rechteinhaber.

Haftungsausschluss

Alle Angaben erfolgen ohne Gewähr für Vollständigkeit oder Richtigkeit. Es wird keine Haftung übernommen für Schäden durch die Verwendung von Informationen aus diesem Online-Angebot oder durch das Fehlen von Informationen. Dies gilt auch für Inhalte Dritter, die über dieses Angebot zugänglich sind.

Ein Dienst der *ETH-Bibliothek*
ETH Zürich, Rämistrasse 101, 8092 Zürich, Schweiz, www.library.ethz.ch

<http://www.e-periodica.ch>

Enkadrain comme obstacle au bruit solidien

Les multiples propriétés d'Enkadrain CK élargissent encore son champ d'applications.

Depuis plusieurs années, tant l'efficacité et la rentabilité que l'encombrement minimal des nattes de drainage/coffrage Enkadrain CK sont les qualités particulières qui leur ont partout assuré une solide réputation. Or des recherches menées par l'Université technique de Munich relèvent également les atouts qu'Enkadrain CK peut faire valoir comme protection contre le bruit solidien. Un aspect qui s'est avéré déterminant dans le choix d'Enkadrain CK pour une nouvelle construction près du Kreuzplatz, à Zurich.

Nous nous sommes entretenus avec Gérard Rutishauser, ing. dipl. EPFZ/SIA/SVI et spécialiste des vibrations (du bureau d'ingénieur Rutishauser pour le génie civil, les transports et l'environnement, à Zurich):

«Pourquoi avez-vous choisi Enkadrain CK dans ce cas?»

«Les nombreuses infrastructures de transport jouxtant le site (tunnel ferroviaire, tram, ligne de la Forchbahn) justifiaient une attention particulière au bruit solidien. Après avoir consulté M. F. Deischl, ingénieur et D'ès sc. techn., de l'Université de Munich, j'ai recommandé Enkadrain CK comme le produit sans doute le mieux à même de résoudre ce problème tout en répondant aux exigences techniques du drainage. Sous la direction du professeur J. Eisenmann, M. Deischl, dont l'expertise est reconnue dans ce domaine, a en effet procédé à des essais de charge statiques et dynamiques avec Enkadrain pour des culées de pont, et obtenu de bons résultats en matière de résistance continue tant statique qu'à la dilatation et aux vibrations, ainsi qu'un bon comportement à la défor-

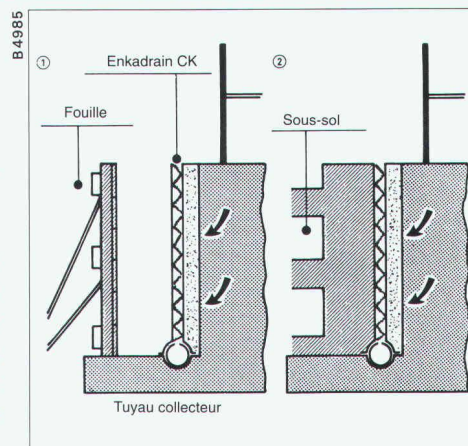
mation. Nous pouvons donc en conclure que l'élasticité dynamique d'Enkadrain en faisait aussi le matériau de choix du point de vue de la protection contre le bruit solidien.»

La solution idéale: des nattes flexibles pour le filtrage, le drainage et le coffrage

Destiné à l'application sur la paroi de fouille, Enkadrain CK se compose d'un support filtrant en toile non tissée en polyester, d'une couche de drainage en fils frisés de polyamide extrêmement résistante à la pression et formée de multiples corps creux et d'une couche étanche au bétonnage en guise de coffrage perdu.

Economie de temps, d'argent et d'espace, grâce à un matériau hautement polyvalent

Enkadrain CK est un produit aux multiples facettes: excellent pouvoir filtrant, forte capacité d'écoulement, dilatation et coffrage perdu, couche brisant la tension superficielle de l'eau et l'effet de capillarité entre le terrain et la dalle de fond en application horizontale.



La natte s'adapte sans peine à n'importe quel sous-sol, est imputrescible et d'une mise en œuvre aisée. L'utilisation d'Enkadrain CK est ainsi liée à de nombreux avantages: volume d'excavation réduit, étanchéification de la paroi extérieure superflue, pas de couche de filtrage et de drainage, ni d'obturation de fouille.

Gamme de produits et distribution

Enkadrain CK 10, 1 cm d'épaisseur (pré-comprimé), pour pressions élevées.

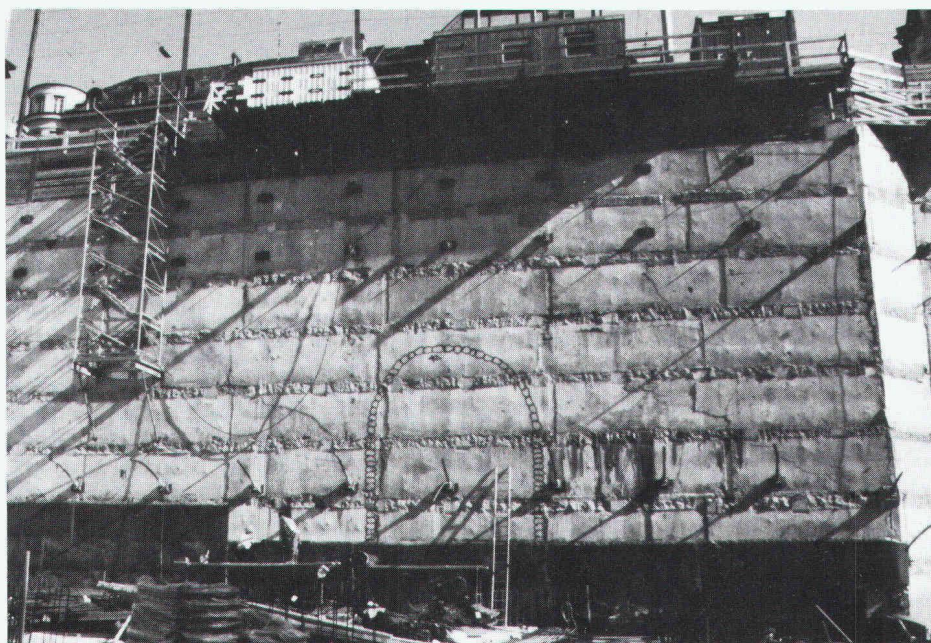
Enkadrain CK 20, 2 cm d'épaisseur, pour application normale.

En utilisation classique, l'Enkadrain CK L remplace les types CK, et ce à un prix notablement plus avantageux!

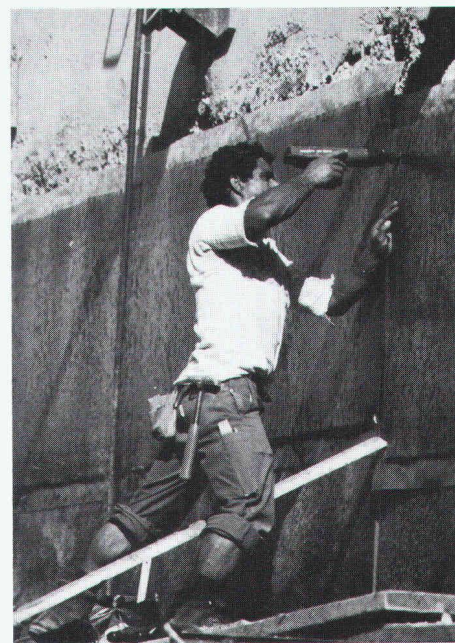
Enkadrain: approuvé selon ISO 9001.

Conseil et vente sont assurés par l'importateur général SCHOELLKOPF AG, Schaffhauserstrasse 265, 8057 Zurich, téléphone 01/312 16 16 fax 01/312 16 26

Enkadrain est également disponible dans le commerce de matériaux de construction.



Enkadrain CK: un choix fondé, également en matière de protection contre les bruits solidiens, sur ce chantier près du Kreuzplatz à Zurich (Sven Hotz, Entreprise générale, Zurich)



Pose aisée d'Enkadrain CK, même sur sous-sol irrégulier

Tendres chuchotements à la buanderie:



B4942

Bianca & Tumbler en action.

Le couple idéal pour votre buanderie. Main dans la main B & T se jouent des travaux pénibles et font tout pour votre linge. Et comme leurs ardeurs sont silencieuses, elles peuvent aussi être nocturnes. B & T sont en outre d'emploi facile, et peu exigeants quant à l'entretien. Aussi leurs tendres chuchotements peuvent-ils emplir très, très longtemps votre buanderie.

Votre partenaire fidèle pour toujours

Merker

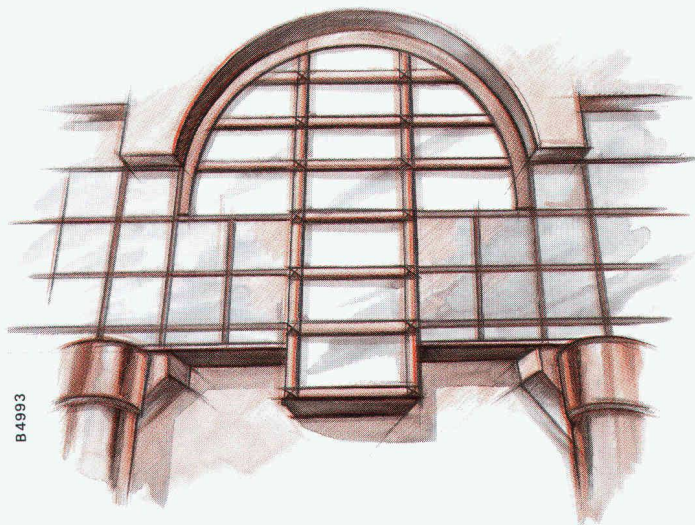
Lave-linge
Sèche-linge
Lave-vaisselle

Merker SA
Dynamostr. 5
5400 Baden
Tél. 056/20 71 71
Fax 056/20 72 22

Vente et service à Baden, Bâle, Berne, Bienne, Coire, Genève, Lausanne, Lucerne, St-Gall, Tessin, Valais et Zurich.

NOUVEAU

**Les fenêtres Internorm
s'ouvrent sur des
perspectives encore
meilleures**



B4993

En intégrant les nouvelles fenêtres Internorm dans leurs projets, les architectes se donnent des chances supplémentaires de succès.

Esthétiques

Cadres légers, aux bords arrondis, s'intégrant harmonieusement dans la façade, fabrication très soignée, poignées softline.

Techniquement parfaites

Système à 3 chambres, 3 joints, excellente isolation (valeur k), nouvelle profondeur d'encastrement de 68 mm, indéformables, des dizaines d'années sans entretien.

Respectueuses de l'environnement

Peu de silicone, peu de colle, mélange de matières synthétiques exempt de métaux lourds, recyclage écologique après des décennies.

Internorm

L A F E N E T R E

Infe AG, Hinterbergstrasse 15, 6330 Cham
Tél. 042 42 03 26, fax 042 42 03 32

Il suffit d'un coup de fil au: 155 50 58

pour nous demander la documentation complète et gratuite sur les nouvelles fenêtres Internorm. Même le coup de fil est gratuit.

Sif 712

WYSS & PARTNER

LA BONNE VOIE

Quand il s'agit d'équiper et intégrer des installations techniques du bâtiment.

B 4969

Staefa Control System AG
Division Suisse
CH-8712 Stäfa
téléphone 01/928 61 11
téléfax 01/928 66 11

**Staefa
Control
System**

MATREX SA

MULTI ÉNERGIE SERVICE

- Location et vente d'appareils de chauffage et de déshumidification pour assainissement de bâtiments
- Chauffage de cantines et locaux industriels
- Fourniture de chaudières gaz et mazout
- Dispositifs anticalcaires
- Fournitures
- Installations
- Service après-vente
- Chauffage
- Electricité
- Maîtrise fédérale

RTE DE MONTHON 55 - TÉL. 021/732 12 19
1053 MONTHON/CUGY - FAX 021/732 13 72

Succursales:

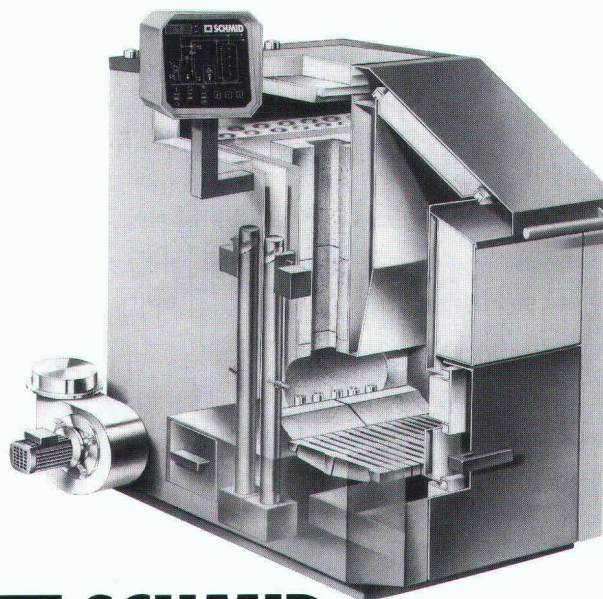
France: 7, rte sur le Crêtet
39220 Bois d'Amont - Les Rousses
Tél. 0033/84 60 98 19
Fax 0033/84 60 98 65

Valais: 1977 Icogne
Tél. 027/43 41 91
Fax 027/43 41 91

B 5245

Chaudière à bois révolutionnaire pour bûches

SCHMID Keratronik



SCHMID

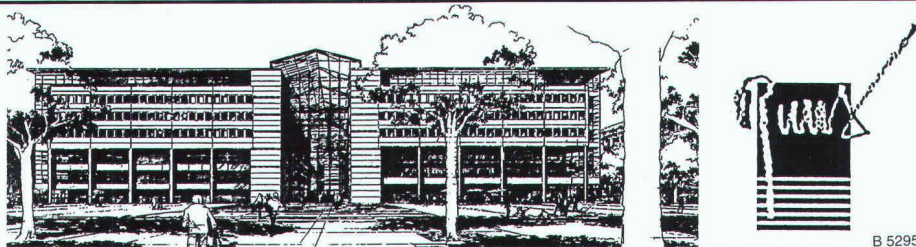
Schmid SA, Chaudières à bois,
1510 Moudon
Tél. 021/905 35 55 - Fax 021/905 35 59

B 5256

LA COMMUNICATION VISUELLE DU DOMAINE BÂTI

RENÉ GIGER ILLUSTRATION

RUE CENTRALE 4 CH-3960 SIERRE TÉL. 027 555 165 FAX 027 562 570



B 5295

Aller et venir

Aller et venir

Aller et venir

Aller et venir

L'assurance d'un va-et-vient facile, le confort de vos allées et venues? C'est nous qui allons au-devant de vos exigences.

BAUMGARTNER
TÜRAUTOMATIK AG
ROSSWIESSTRASSE 27
CH-8608 BUBIKON
TELEFON 055/374 111
TELEFAX 055/374 115

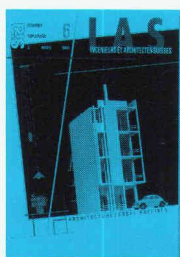
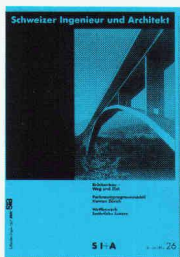


GANZ AUTOMATISCH FÜR SIE DA.
L'AUTOMATISME À VOTRE SERVICE.
AUTOMATISMO AL VOSTRO SERVIZIO.

B 5305

Les ingénieurs et les architectes universitaires suisses

sans exception!



L'organe officiel de la Société des ingénieurs et architectes SIA, de l'Association des anciens étudiants EPF/GEP et de l'Association suisse des ingénieurs-conseils ASIC. Organe d'information de l'Association amicale des anciens élèves de l'EPFL (A²E²PL)

B 4570

Les ingénieurs et les architectes universitaires suisses comptent parmi les premiers décideurs dans le secteur de la construction, les bureaux d'étude, les administrations et l'industrie.

Avec «Ingénieurs et architectes suisses» en Suisse romande et «Schweizer Ingenieur und Architekt» en Suisse alémanique, vous êtes certains d'atteindre cette élite!

24 éditions françaises et 46 éditions allemandes par année, et un plan thématique universel autorisent un placement ciblé de vos annonces dans un environnement idéal. Demandez notre documentation ou un conseil personnalisé.

Un simple appel téléphonique suffit!

IVA

IVA AG für internationale Werbung

Mühlebachstrasse 43
8032 Zürich
Telefon 01/251 24 50
Telefax 01/251 27 41

Rue Pré-du-Marché 23
1004 Lausanne
Téléphone 021/647 72 72
Téléfax 021/647 02 80

AUX PROFESSIONNELS DU SECTEUR DE LA VENTILATION

Helios mini-ventilateurs Système d'aération monotube Ventilateurs à haute performance Ventilateurs Radax de gaine Ventilateurs pour tube

8902 Urdorf/ZH
Steinackerstrasse 36

HELIOS VENTILATOREN AG
Lufttechnik

Telefon 01/734 36 36
Telefax 01/734 31 84

B 4874



Réfection et construction de canaux cheminées

- En inox de fabrication suisse (système Rutz et Obrist)
- Pose du nouveau conduit de gaz RMB HT-160
- Ecologique et de sûreté absolue!

Devis et renseignements sans engagement

Renommé depuis 1956
Obrist & co

Rue des Parcs 112
2006 Neuchâtel
Tél. 038 31 31 20
Fax 038 30 55 01

B 4895

A vendre: système informatique STAR

Dessin assisté par ordinateur – Création assistée
par ordinateur – Deux dimensions – Trois dimensions

- 1 station 319 couleur 19 avec interfaces coprocesseur, etc.
- 1 disque fixe 81 Mb
- 1 lecteur disquettes
- 1 lecteur cartouches
- 1 painjet couleur HP-IB
- 1 imprimante Quietjet + câbles et installation
- logiciel STAR UX modèle de base + modules 2D, acheté le 14.11.1988
- 1 ordinateur HEWLETT-PACKARD mod. 400 TCH/19/12/200 avec disque interne de 200 Mb, écran 19 pouces couleur 1280 x 1024, mémoire RAM de 12 Mb, acheté le 29.1.1991

Prix au plus offrant.

S'adresser à M^{me} France Racine, rue de Genève 40, 1225
Chêne-Bourg, tél. 022/348 50 06.

Vous aussi participez à notre rubrique *Qui fait quoi?*

Dans chaque édition

Pendant une année
ou pendant six mois

Appelez:

IVA SA, Pré-du-Marché 23
1004 Lausanne, téléphone 021/647 72 72

Nous vous renseignerons volontiers

WILD PLA 10/20 – Les nouveaux...

*...Lasers de
canalisation de
Leica vous
procurent qualité
et sécurité*



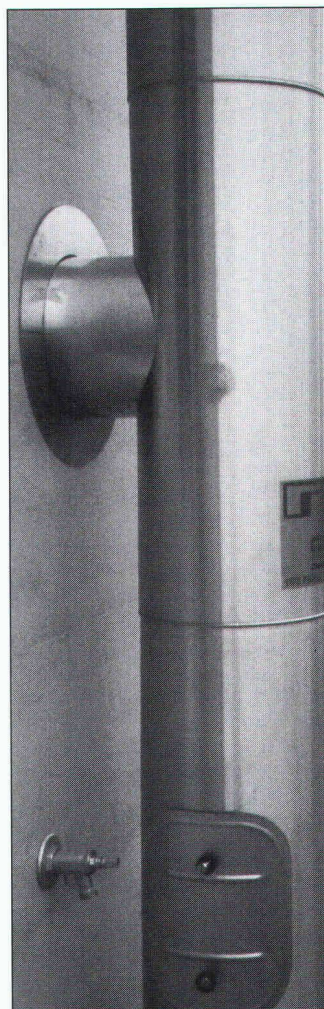
Prenez donc contact
avec nous.

*petit
robuste
étanche
rempli de gaz
commande à
distance*

Leica SA Société de vente
1020 Renens, Tel. 021/635 35 53, Fax 021/634 91 55
8152 Glattbrugg, Tel. 01/809 33 11, Fax 01/810 79 37

Leica

G 24/b



*Le détail
qui fait
la différence*

TRADUTECH SA

Cheminées acier inoxydable

1173 Féchy

Tél. 021/808 70 68
Fax 021/808 54 14

voici...

le projet d'un centre commercial en 3D



MESSERLI CAD/CAO/DAO LE LOGICIEL POUR L'ARCHITECTURE :

pour passer sans difficulté du dessin 2D à la 3D. Permet un gain de temps formidable à l'ébauche, aux modifications, aux adaptations ainsi qu'au paramétrage des portes, fenêtres, murs, escaliers, etc...

3 jours de formation suffisent pour appréhender le MESSERLI CAD !

Si vous doutez encore des performances du logiciel MESSERLI CAD, exigez une démonstration sans frais et contactez-nous sans plus tarder...

B 5326



la compétence sur mesure

INFORMATIQUE

Av. de Provence 10
1000 LAUSANNE 20
Tél. 021/625 60 22
Fax 021/624 07 30

CH/Trade Lausanne

Essais sur béton

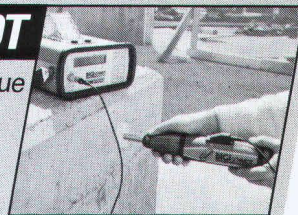
PROFOMETER 3

Détecteur d'armatures



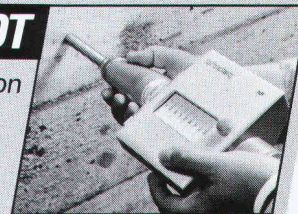
DIGI SCHMIDT

Scléromètre électronique



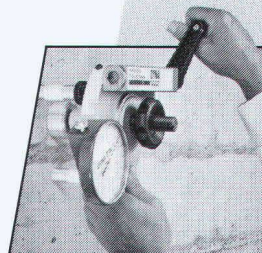
SCHMIDT

Scléromètre à béton



DYNA

Appareil d'adhérence

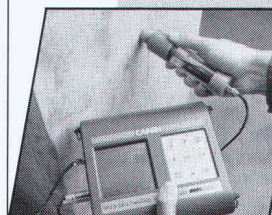


CANIN

Appareil d'analyse de corrosion

Garantie

haute qualité
service performant



proceq

ISO 9001

PROCEQ SA

Riesbachstrasse 57

CH-8034 Zürich

Tel. 01/383 78 00

Fax 01/383 99 14

Telex 817 118 prcch



Veillez nous envoyer des documentations sur:

Adresse: _____

DYNA

CANIN

SCHMIDT

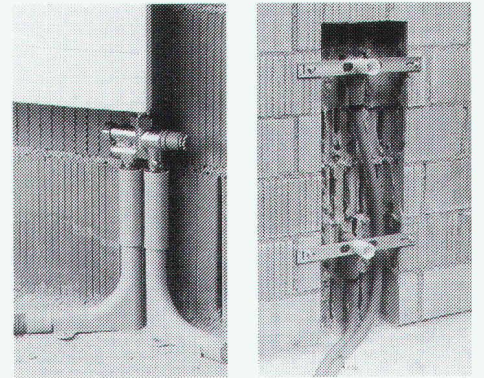
PROFOMETER 3

Contrôle d'ouvrages

B4959

Le système de branchement de radiateurs, à tube interchangeable

JRG Sanipex® Calor est un système moderne de branchement de radiateurs pour le raccordement mural ou par le sol. Ce système convient à la plupart des robinets de radiateur disponibles sur le marché, que ce soit pour un chauffage monotube ou bitube. Il offre une protection élevée contre la transmission des bruits d'impact et des bruits d'écoulement. Grâce à la boîte spéciale de raccordement et aussi à la technique «tube en tube», le tube qui véhicule le fluide caloporteur se remplace aisément, si besoin est. Ce qui, selon la profondeur d'encastrement de la boîte peut se faire sans entaille.

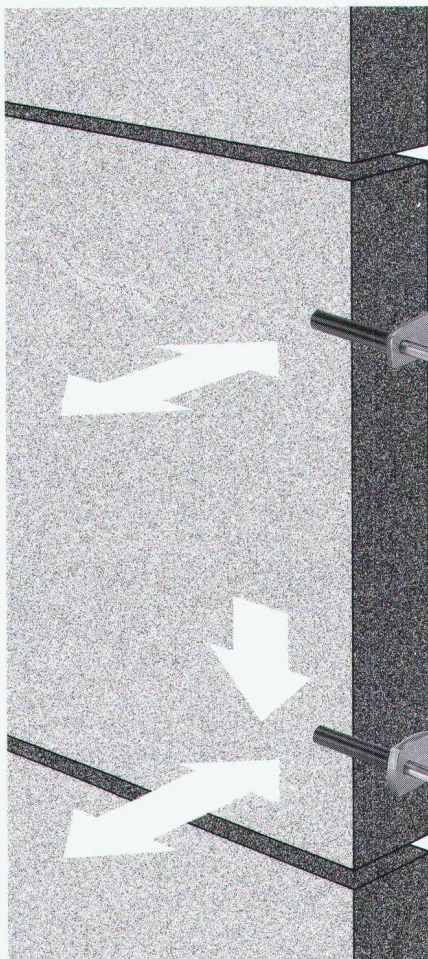


JRG Gunzenhauser

Robinetterie • Sanipex® • Fonderie

J.+R. Gunzenhauser SA
Hauptstrasse 130, CH-4450 Sissach
Téléphone 061/975 22 22
Téléfax 061/975 22 00

Lugano • Dortmund • Neuburg/Donau • Vienne



Riss-Lutz un accrochage idéal

de nombreuses années d'expérience
pour l'ancrage de la pierre naturelle

l'ancrage DH transmet les charges dans une direction,
principalement celles dues au vent

l'ancrage DT transmet les charges dans deux direc-
tions, principalement celles dues au poids propre des
plaques de façade et du vent



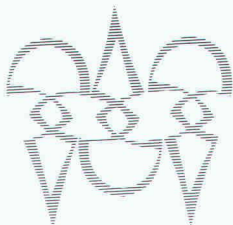
RISS AG

CH-8108 Dällikon-Zurich/Switzerland, Industriestrasse 32
Téléphone 01/844 11 22, Téléfax 01/844 11 51

Case postale 3, CH-1166 Perroy, Téléphone 021/825 24 14
Téléfax 021/825 41 40

B 4660

Photolitho noir
et couleurs
Cromalins



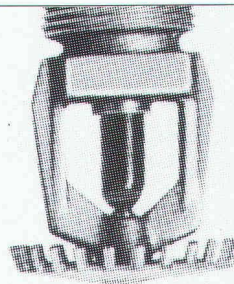
Clichés zinc,
magnésium
et nyloprint

POLYGRAVIA SA

ARTS GRAPHIQUES

Borde 28 bis, 1018 Lausanne
Tél. 021/646 89 80
Fax 021/647 68 31

B 5195



B 3775

Installation Sprinkler, Co₂, détection

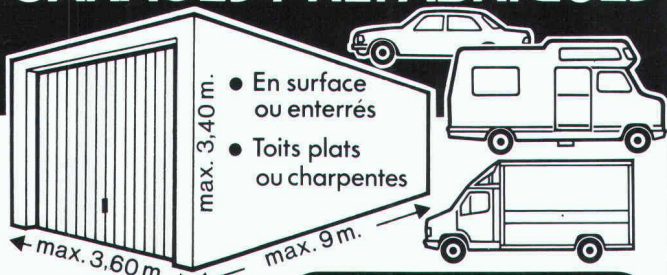
Depuis plus de dix ans, Abarisk vous offre un service complet d'études, de montage, de transformation et de service après-vente.

1, rue de l'Industrie
1020 Renens
Téléphone (021) 634 77 77



abarisksa
Sécurité-Incendie

GARAGES PRÉFABRIQUÉS



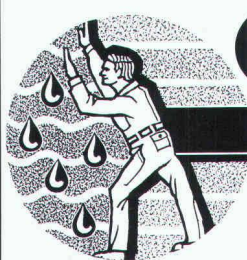
- En surface ou enterrés
- Toits plats ou charpentes

● Fabriqués près de chez vous pour vos besoins

DESMEULES
Frères sa

B 5200 1523 GRANGES-MARNAND · TEL. 037 / 64 16 26 · FAX 037 / 64 20 71

Le N°1 de la protection et de l'assainissement des ouvrages en béton



MARTI SA Lausanne

Département **renesco**®

- Etanchéité d'ouvrages en béton
- Colmatage et consolidation d'ouvrages
- Assainissement et protection du béton
- Traitement des fissures
- * Nouveau : technique de levage

B 5088

Rue du Caudray 22
1020 Renens

Tél. 021/ 636 17 36 Fax 021/ 636 17 43

Qui fait quoi?

Monte-charges spéciaux – Palans GIS – Ponts-roulants GIS System

BUREAU TECHNIQUE VAUCHER, 2017 Boudry
Tél. 038/421 431, fax 038/421 668

Palans électriques – Ponts roulants

BURRI SA
Chemin de la Meunière 12, 1000 Lausanne 16
Tél. 021/624 45 33, fax 021/624 18 69

Photogrammétrie

BSA INGÉNIEURS CONSEILS
Façades, archéologie, bâtiment et génie civil,
1527 Villeneuve
Tél. 037/64 15 21, fax 037/64 24 43

Pieux-Essais

DE CERENVILLE GÉOTECHNIQUE SA,
1024 Ecublens
Tél. 021/691 24 91, fax 021/691 24 96

Pieux-Essais

BSA INGÉNIEURS CONSEILS
Préfabriqués, moulés et forés jusqu'à 10 000 kN
Intégrité, vibrations, 1527 Villeneuve
Tél. 037/64 15 21, fax 037/64 24 43

Plafonds tendus

BARRISOL SA, 1020 Renens
Tél. 021/636 34 04, fax 021/636 34 05

Poêle-Cheminées/ Foyers des cheminées

RÜEGG CHEMINÉE AG,
Schwäntemoss 4, 8126 Zumikon
Tél. 01/919 82 82, fax 01/919 82 90

Protection contre la foudre

CAPT ET C[®] SA, 1066 Epalinges
Installations de paratonnerres
Tél. 021/784 28 90, fax 021/784 37 30

Qualité ISO 9000 – Gestion et formation – Préaudits et audits en vue d'une certification – Assistance et formation du personnel – Cours interentreprises sur l'assurance qualité

INSTITUT DE PRODUCTIVITÉ J. DE MATTEIS,
1231 Conches Genève, CP 221 1211 Genève
Tél. 022/346 53 08, fax 022/347 25 75

Technique de levage

MARTI SA, 1020 Renens,
Tél. 021/636 17 36, fax 021/636 17 43

Traductions

H. KNECHT, ING. DIPL., 8050 ZÜRICH
Traductions techniques en allemand
Tél., fax: 01/312 45 70

Travaux spéciaux du génie civil

MINAGES ET TRAVAUX SOUTERRAINS SA,
Martigny – Minages de rocher, parois clouées,
tirants, micropieux
Tél. 026/22 65 85, fax 026/22 52 77

Travaux spéciaux du génie civil

GÉNIE CIVIL + FONDATIONS SA,
Ch. du Caudray 22, 1020 Renens
Forages, ancrages, injections, jetting,
micro pieux, parois clouées,
parois berlinoises, wellpoints, palplanches,
pousse-tubes, galeries
Tél. 021/636 17 39, fax 021/636 17 43

L'UNION INTERNATIONALE DES
TÉLÉCOMMUNICATIONS (UIT),

Genève,



cherche un Directeur de projet pour la construction d'un bâtiment

Dans le cadre de ses fonctions, le/la titulaire sera chargé(e) de contrôler la qualité, le planning et les coûts du projet de construction du bâtiment Montbrillant (y compris les spécifications techniques et les travaux), et la coordination entre l'UIT et les parties contractuelles, les autorités locales et la FIPOI. Date prévue d'entrée en fonctions: 1/8/95.

Qualifications *minimums*:

Formation: Titre universitaire en ingénierie (de préférence génie civil, mécanique ou électrique) ou en architecture.

Expérience professionnelle: sept années d'expérience dans le domaine des projets de construction de bâtiments, dans un bureau d'étude ou dans une entreprise générale. La connaissance et l'expérience des méthodes et des codes de l'industrie du bâtiment en Europe, et particulièrement en Suisse, ainsi que la connaissance et l'expérience pratiques des outils informatiques et des outils de gestion seraient un avantage.

Excellente connaissance du français et bonne connaissance pratique de l'anglais.

Les candidatures avec C.V. complet doivent porter la référence N° 7-1995 A et parvenir avant le 23.05.1995, au:

**Département du personnel, Union internationale
des télécommunications, Place des Nations,
CH-1211 Genève 20, Suisse – FAX: +41 22 733 7256**



ÉCOLE POLYTECHNIQUE
FÉDÉRALE DE LAUSANNE

met au concours, pour son **Département de physique**, un poste de

professeur assistant(e) en génie médical

Le domaine de recherche concerne en particulier la caractéristique des propriétés physiques microscopiques et macroscopiques de la matière vivante. L'enseignement s'étend des cours de base du département aux cours de spécialisation en génie médical, donnés aux étudiants de l'EPFL et dans le cadre de cours de postformation.

Les candidatures féminines sont vivement
encouragées.

Délai d'inscription: 31 août 1995.

Entrée en fonctions: à convenir.

Les personnes intéressées voudront bien demander la formule de candidature à: **Présidence de l'EPFL, CE-Ecublens, CH-1015 Lausanne, Suisse.**



ÉCOLE POLYTECHNIQUE
FÉDÉRALE DE LAUSANNE

met au concours, pour son **Département de génie civil**, un poste de

professeur en constructions hydrauliques

Ce/cette professeur/e dirigera le Laboratoire de constructions hydrauliques. Ses activités d'enseignement et de recherche se développeront dans les domaines de la construction, l'amélioration et l'entretien des ouvrages hydrauliques les plus divers. Des compétences en méthodes de modélisation analytique, numérique et physique (hydraulique) sont exigées.

L'EPFL attend de ce(tte) professeur(e) une capacité à diriger des projets de haut niveau et des talents dans le domaine d'enseignement et de recherche. Il/elle enseignera en français aux ingénieurs de génie civil comme de génie rural. Une solide expérience pratique est souhaitée. Un goût pour les collaborations avec les entreprises et organisations professionnelles, comme avec d'autres instituts universitaires est indispensable.

Les candidatures féminines sont particulièrement bienvenues.

Délai d'inscription: 31 août 1995.

Entrée en fonctions: à convenir.

Les personnes intéressées voudront bien demander le dossier relatif à ce poste à: **Présidence de l'EPFL, CE-Ecublens, CH-1015 Lausanne, Suisse.**



Stad Biel – Ville de Bienne

L'Office des constructions de la Ville de Bienne met au concours le poste de

collaborateur/collaboratrice technique

à l'inspection des constructions. Les tâches à accomplir au sein d'une équipe de 6 personnes sont les suivantes:

Examiner et préavisier, dans le cadre de la procédure d'octroi des permis de construire, des demandes de permis de construire de toute nature sous l'angle de la police des constructions et de la technique énergétique.

Rédiger des propositions et rapports exigeants à l'attention des instances supérieures dans le cadre de la procédure d'octroi des permis de construire.

Nous attendons:

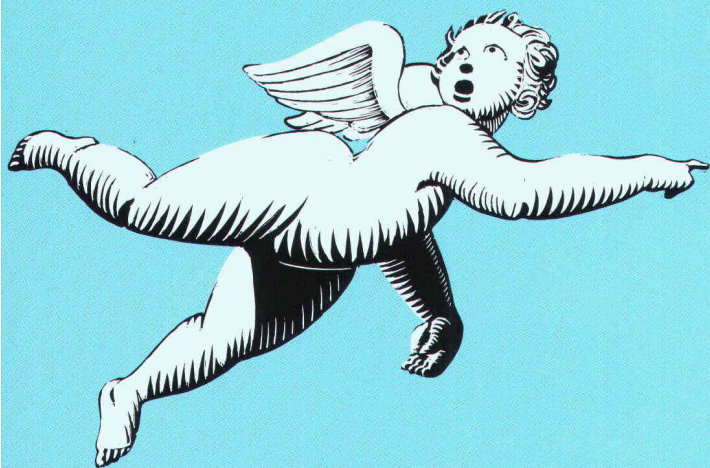
- une bonne formation de base dans la construction, par exemple dessinateur/dessinatrice en bâtiment;
- plusieurs années d'expérience administrative ou sur les chantiers;
- sens de l'interprétation et de l'application de prescriptions et de lois;
- sens de la rédaction;
- notions fondamentales de physique des constructions;
- caractère avenant et aisance dans les pourparlers avec le public et les autorités;
- initiative et capacité à s'imposer;
- faculté de travailler de manière autonome et esprit d'équipe;
- bonnes connaissances orales et écrites de la langue allemande.

Nous offrons: un emploi stable, un salaire indexé dans le cadre du Règlement municipal des salaires, de bonnes prestations sociales, des conditions d'engagement correspondant aux exigences actuelles.

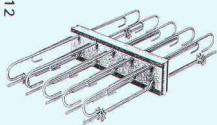
M. W. Dohme, inspecteur des constructions, donne volontiers de plus amples renseignements (tél. 032/21 25 61).

Les candidatures doivent être adressées à l'**Office du personnel de la Ville de Bienne**, rue du Rüschi 14, 2501 Bienne. Demandez notre formulaire postulation, il vous facilitera la tâche (tél. 032/21 22 21).

QU'AVONS-NOUS ENCORE À DIRE À PROPOS
DES ARMATURES POUR DALLES EN PORTE-
À-FAUX ARBO À UN INGÉNIEUR POUR QUI
TOUT NE PEUT ÊTRE QUE BON OU MAUVAIS?



B4912



Qu'elles sont, comme tous les produits développés par Aschwanden, d'une excellente qualité et qu'elles remplissent pleinement les hautes exigences des ingénieurs? Que, grâce à leur corps isolant constitué d'un béton d'argile expansée, leur poids spécifique est particulièrement faible? Que l'armature de cisaillement double évite les erreurs de montage?

Que, grâce à leur recouvrement (enrobage des armatures) en béton de 30 mm d'épaisseur, elles satisfont aux conditions de la classe de résistance au feu F90? Qu'elles sont protégées de façon optimale contre la corrosion? Ou encore, qu'Aschwanden est la seule et bonne adresse si vous désirez une documentation technique détaillée? Mais vous le savez depuis longtemps déjà... F.J. Aschwanden SA, produits spéciaux pour la construction, 3250 Lyss, tél. 032 84 86 11, fax 032 84 47 42








Aschwanden

UN PLAISIR NOUVEAU

Chaudière murale *ecoTEC* - chaudière à gaz à condensation.



Technique novatrice à condensation - prix imbattable!

-  Combustion optimisée en permanence par système sensorique lambda = rendement normalisé de 108 %
-  Montage mural spécialement pratique - pas de distance minimale à respecter par rapport aux parois latérales
-  Adaptation continue de la puissance du brûleur (de 40 - 100 %) aux besoins thermiques grâce au brûleur céramique modulant à prémélange total
-  Système de conduits air/gaz brûlés spécialement adapté et facile à monter
-  Commande simple et confortable par système digital d'information et d'analyse DIA
-  Les chaudières murales *ecoTEC* se combinent à n'importe quel chauffe-eau à accumulation parmi la vaste gamme VIH de 70 à 500 litres

 **Vaillant** B 5267

CHAUFFAGE, RÉGULATION, EAU CHAUDE.

Vaillant GmbH • Riedstrasse 8 • 8953 Dietikon 1 • téléphone 01 / 740 29 29 • téléfax 01 / 740 29 19
Vaillant S.à r.l. • Pl. des Anciens-Fossés 2 • 1814 La Tour-de-Peilz • téléphone 021 / 944 97 44 • téléfax 021 / 944 38 44