

Objektyp: **Advertising**

Zeitschrift: **Ingénieurs et architectes suisses**

Band (Jahr): **115 (1989)**

Heft 4

PDF erstellt am: **26.09.2024**

Nutzungsbedingungen

Die ETH-Bibliothek ist Anbieterin der digitalisierten Zeitschriften. Sie besitzt keine Urheberrechte an den Inhalten der Zeitschriften. Die Rechte liegen in der Regel bei den Herausgebern.

Die auf der Plattform e-periodica veröffentlichten Dokumente stehen für nicht-kommerzielle Zwecke in Lehre und Forschung sowie für die private Nutzung frei zur Verfügung. Einzelne Dateien oder Ausdrucke aus diesem Angebot können zusammen mit diesen Nutzungsbedingungen und den korrekten Herkunftsbezeichnungen weitergegeben werden.

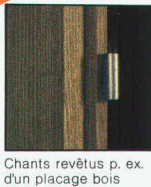
Das Veröffentlichen von Bildern in Print- und Online-Publikationen ist nur mit vorheriger Genehmigung der Rechteinhaber erlaubt. Die systematische Speicherung von Teilen des elektronischen Angebots auf anderen Servern bedarf ebenfalls des schriftlichen Einverständnisses der Rechteinhaber.

Haftungsausschluss

Alle Angaben erfolgen ohne Gewähr für Vollständigkeit oder Richtigkeit. Es wird keine Haftung übernommen für Schäden durch die Verwendung von Informationen aus diesem Online-Angebot oder durch das Fehlen von Informationen. Dies gilt auch für Inhalte Dritter, die über dieses Angebot zugänglich sind.

HERHOLZ - symbole de qualité

HERHOLZ, portes et portillons en bois naturel font franchir d'un bon pas le seuil de l'habitat. Qu'il s'agisse de modèles standards ou de portes de style, pleines ou vitrées, à un ou plusieurs battants, les portes HERHOLZ et leurs bâtis font de votre entrée une création. De plus, nous sommes des spécialistes avisés pour tout ce qui concerne les problèmes spécifiques, d'insonorisation de portes coupe-feu ou anti-volet, ou encore de portes isolantes. Une documentation plus complète, éditée sous forme du MAGAZINE HERHOLZ est à disposition chez votre fournisseur spécialisé.



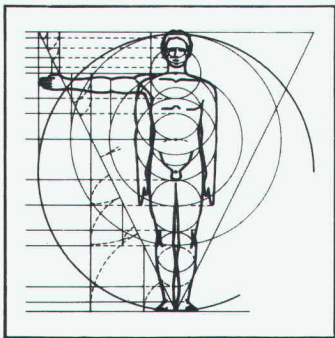
Chants revêtus p. ex. d'un placage bois



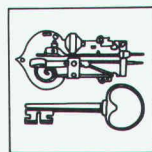
Dimensions suisses



Chaque porte est à la mesure de l'homme



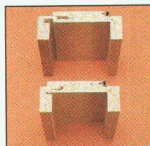
Surfaces



Ferronnerie / Serrurerie



Construction intérieure isolante



Embrasures

HERHOLZ
Vertriebsbüro Schweiz
Helmut Merz
D 7053 Kernlen
Telefon
00 49 - 7151 - 41036
Telex
041 - 7262 269 merz d
Telefax
00 49 - 7151 - 41038



Un conseil:
feuilletez le
magazine
Herholz

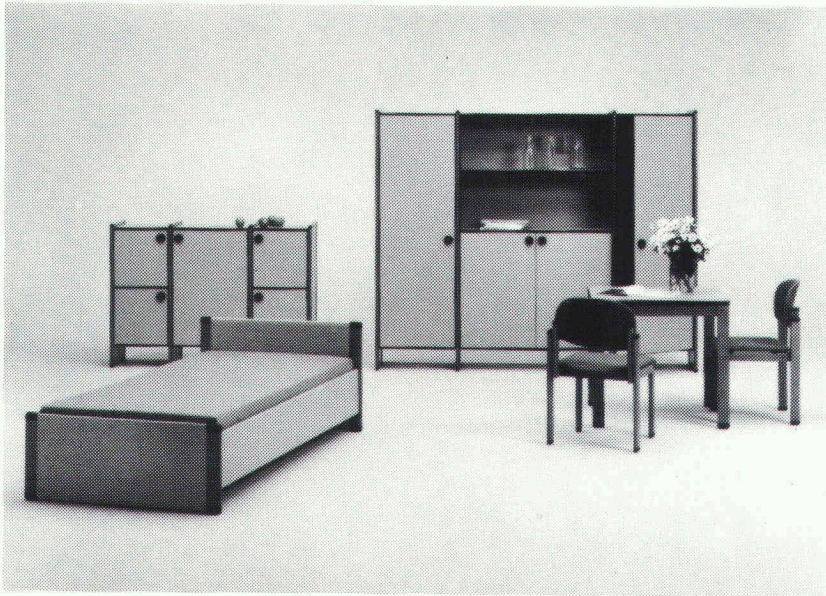
Herholz[®]
ouvre la porte sur l'avenir

BON pour une documentation.

Norm.: _____
Société: _____
Rue: _____
Code postal: _____
Localité: _____
Tél.: _____

B 3057

L'alternative « confort maximal » pour vos meubles



Foyers, hôpitaux, sanatoriums,
écoles, centres, administrations
et autres collectivités

- *Harmonieux*
- *Ergonomiques*
- *Combinables à volonté*
- *Fonctionnels*
- *Ecologiques*
- *Faciles à entretenir*

P.-S. : Visitez notre exposition

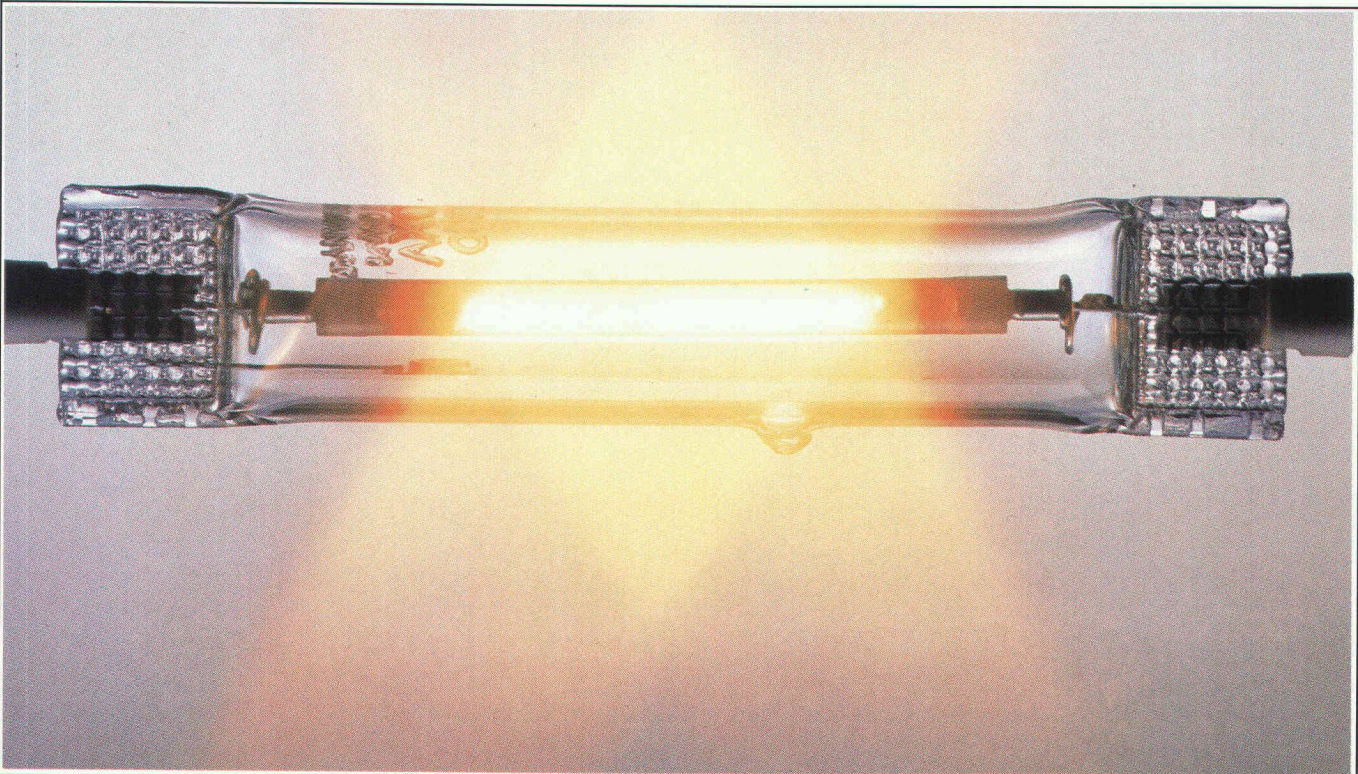
Une qualité robuste, pour des meubles qui durent longtemps

sissach

Basler Eisenmöbelfabrik AG, Industriestrasse 22, 4455 Zunzgen BL
Telefon 061/98 40 66, Postfach, 4450 Sissach

B3162

LA CHAMPIONNE DE L'EFFICACITE LUMINEUSE.

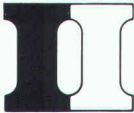


Vous ouvrez une entreprise ou devenez indépendant.

C'est donc une évidence qu'il vous faut une prévoyance professionnelle adaptée à vos besoins et à ceux de vos collaborateurs. La caisse de prévoyance SIA UTS FAS FSAI a été constituée à cet effet. En tant que membre de l'une de ces associations professionnelles, vous profitez d'une institution d'entraide qui connaît parfaitement les exigences de votre métier et sait y répondre. C'est ainsi que nous sommes en mesure de vous offrir une prévoyance vieillesse, survivants et invalidité optimale, à la fois conforme à la loi (LPP) mais susceptible également de satisfaire vos désirs d'adaptation individuelle.

N'hésitez pas à demander conseil ou des informations complémentaires au

téléphone 031/22 87 81.

 **Caisse
de prévoyance
SIA UTS FAS FSAI**

**Une institution d'entraide de
vos associations professionnelles.
Sûre. Autonome. Performante.**

B197C

VIALOX[®] NAV-TS 70 W SUPER.

B3120

Les lampes à vapeur de sodium offrent la plus grande efficacité lumineuse, avec la plus forte longévité. Nous mettons en outre à profit, dans la technique à haute pression, un phénomène physique: sous pression, la vapeur de sodium perd sa couleur jaune pure. On peut ainsi mieux reconnaître les couleurs.

Nous avons un programme complet de lampes à vapeur de sodium, de 50 à 100 watts. En trois groupes de produits: NAV DE LUXE, NAV SUPER et NAV STANDARD. Parmi elles, tout nouvellement, la championne du monde de la classe des 70 watts, la VIALOX NAV TS 70 W SUPER.

Elle est si petite, mais offre cependant la grande efficacité lumineuse de 100 lumens par watt. En comparaison: la lampe à incandescence n'en produit que 12.

En plus de l'éclairage de façades, on lui confie en particulier la sécurité des routes, des passages pour piétons, des chantiers et des terrains d'usines.

Elle a donc de grandes chances de devenir sur le plan commercial également brillante pour longtemps.

OSRAM

Plus de 800 architectes et ingénieurs...

ACAU, A. CONCEPT SA, R. Adatte et P.-A. Juvet TRAM, Architecture et conseils SA, ARCO SA, ASSIER 4 SA, ATELIER 75 ARCHITECTURE SA, AXE, Atelier d'Architecture Ban, Charly BAPST, Bär SA, & Partenaires SA, F. BERNASCONI et Cie, Jack Boéchat SA, Claude Borlat, Alain Bernet, Michel MANN immobilière SA, BURRI ET PERRETTEN SA, SA, Pierre Chamorel, Chanez & Diserens SA, Jeanring, Damay, Montessuit, Carlier, Decoppet & Tschumi S.A., Pierre DORSAZ S.A., Ecole d'ingénieurs Frivincenzo Esposito, Max Evard SA, Pierre Fahrni, Fischer et Montavon, Baechler et Gagliardi, Edgard Girardin, Georges Glauser, Grin Gilbert et Huber et Poncet, Hatra-habitat traditionnel SA, Georges Jaunin, Hubert Jaunin, Frédéric Johner, J.P.C. Ingénieurs S.A., Lamunieri et Van Bogart, ciété de Banque Suisse, Liez & Raymondin, Martin, Ernest Martin & Associés, Roland nieurs SA, Roland Meige, André Meillard, Monnier, Renato Morandi, Pierre Moser, Vallotton, Alois Page, Bernard Paget, PEINT-ques PELLEGRINO, Jean-Ph. Perrinjaquet, doux, François et Paul Pillet, Pizzera et Poletti truction SA, Planning Management S.A., SA, Rochat & Coderey, Jean-François ROSA, Jean-Louis Rossi, J.-P. Roulier, Jac- et Fils, Schaffner Hans et Cie, Schluneg- KAS S.A., Pierre Schweizer, SEMPA Nicolas Tardin, Technique et Economie THEVENAZ. Thomann & Thomann, lotton, Philippe Vasserot, Zweifel &



SA, Alt et Isely, A. Antiglio SA, Arches 2000 SA, ARCHI-Architectes S.A., Architectes Associés Fribourg, Ate-Dan Badic, Baeriswyl & Wicht SA, Bailif et Loponte, Olivier Barde, William Bardet, Vincent Becker, Schmidt Bestenheider, Claude Bétrisey, Binda et Monnier, Michel Bosson, Raymond Bourgoz, Nicolas Büchler, BUHL-Cagna, Gueissaz, De Montmollin, Jean-Pierre Cahen Maurice Christe, Atelier Commun, Cotecna Engineem S.A., Hervé de Rham, Diserens & Chanez, Doriquebourg, Jean-Pierre Emery, Jean-Claude Enderlin, Farine S.A. A. & S., Favre & Weber, Mario Fellrath, Gex-Fabry, Patrick Giorgis, Jean-G. Giorla, Jean-Louis Charly, Jacques Gross, Hans Gutschler, Guyot Holdener, Honegger SA, D. Huni, Georges Société Anonyme, Richard Knecht, A. Kugler Antoine de Lavallaz, Claude Lehmann, So-Lombardi et Fame, Marti Herbert, François Martin, A. Mattana, Matter ingé-MODUS VIVENDI, Robert Mosimann, Musy et COLOR S.A., Jac-SA, Jean-A. Pication et Cons-DE RHAM & CIE M. Beetschen Leuba FER & KARASTucky SA, Pierre-Claude Jean-Marc Val-Strickler,

PERROUD S.A., Planifi-Jacques Python, selet, T. Rossier & ques Roulin, Etablisser et Vallat, SCHOP-SA, Pierre Steiner SA, pour la construction, Tschumi & Benoit, Strickler,

...déjà "branchés"

PIGMA : logiciel intégré de gestion de mandats.

Après l'enregistrement simple et rapide de l'activité des collaborateurs, de l'avancement des travaux, des dépenses et des factures émises, vous obtenez un contrôle permanent et précis permettant de mesurer **la rentabilité de votre activité.**

PASSE-PARTOUT: simulateurs de construction.

Modélisation des effets acoustiques, thermiques et hygrothermiques à travers un élément de construction simple ou composite.

Après introduction des conditions climatiques, de l'épaisseur et du type des différents matériaux, on obtient le verdict hygrométrique, K moyen (SIA 180 / 1), indice d'affaiblissement des sons aérien (Ia et Rw), poids et épaisseur.

Pour vous assister, JOBIN S.A., spécialiste Olivetti, dispose d'une infrastructure qui répond parfaitement aux besoins et aux exigences informatiques de notre époque.

Le conseil sérieux, le matériel testé, l'installation professionnelle sur site, le centre de formation, l'assistance téléphonique permanente et les techniciens compétents dans un atelier moderne ne sont que quelques-uns de nos atouts.

ROLAND MESSERLI : soumissions et contrôle des coûts.

Permet un travail de devis et de soumission rapide sur la base de textes personnels ou/et en utilisant les données du C.R.B. (CFC et CAN).

Une comparaison des offres simple et efficace en francs et en pourcent. Un allégement administratif grâce à des sorties de documents tels que: Contrats, lettres de remerciements, situations et demandes d'acomptes détaillées, etc... Un contrôle et une gestion des coûts de construction précis et automatiques (bons de paiements, compte d'entreprises, décompte de chantier et contrôle des garanties).

Et à ces 3 logiciels spécialisés ajoutez les programmes administratifs suivants:

MS-PROJECT: planification et suivi de projet
WORDPERFECT 5.0: traitement de texte évolutif
DIMFIBU: comptabilité financière
DBJ+: gestion de données et adresses



BUREAUTIQUE

Av. de Provence 10
 1000 LAUSANNE 20
 Tél. 021/256022
 Téléfax 021/240730

La solution CIPAG :

Maintenant 210, 260 ou 300 litres d'eau chaude dans l'armoire haute

La production décentralisée d'eau chaude est plus actuelle que jamais. A notre époque où l'économie d'énergie est si importante, il est tout à fait normal que le chauffe-eau électrique individuel revienne en force. Avec des arguments irréfutables!

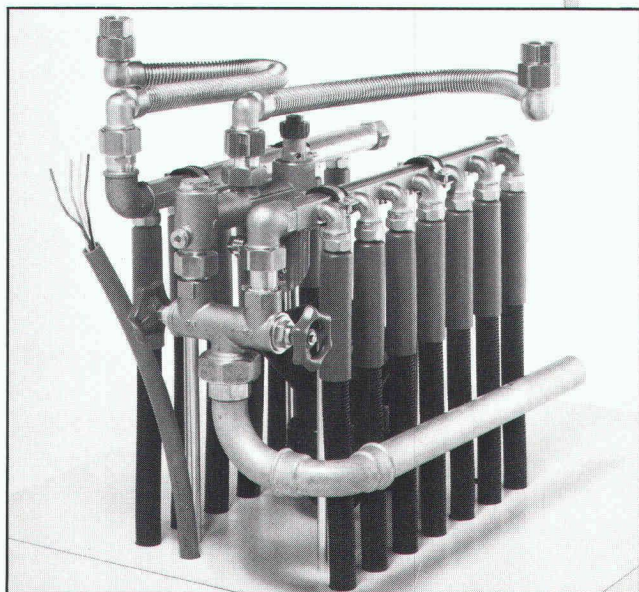
Des avantages convaincants...

- On ne paie que ce que l'on utilise
- Aucune perte d'énergie dans la distribution
- Température sur mesure
- **La qualité CIPAG :** corps de chauffe en stéatite, grande bride frontale, thermovitrification à 890°.
- Maintenant en trois grandeurs: 210, 260 ou 300 litres
- Pour toutes les armoires hautes de cuisine aux normes suisses (SINK)
- **5 ans de garantie totale :** également sur l'équipement électrique

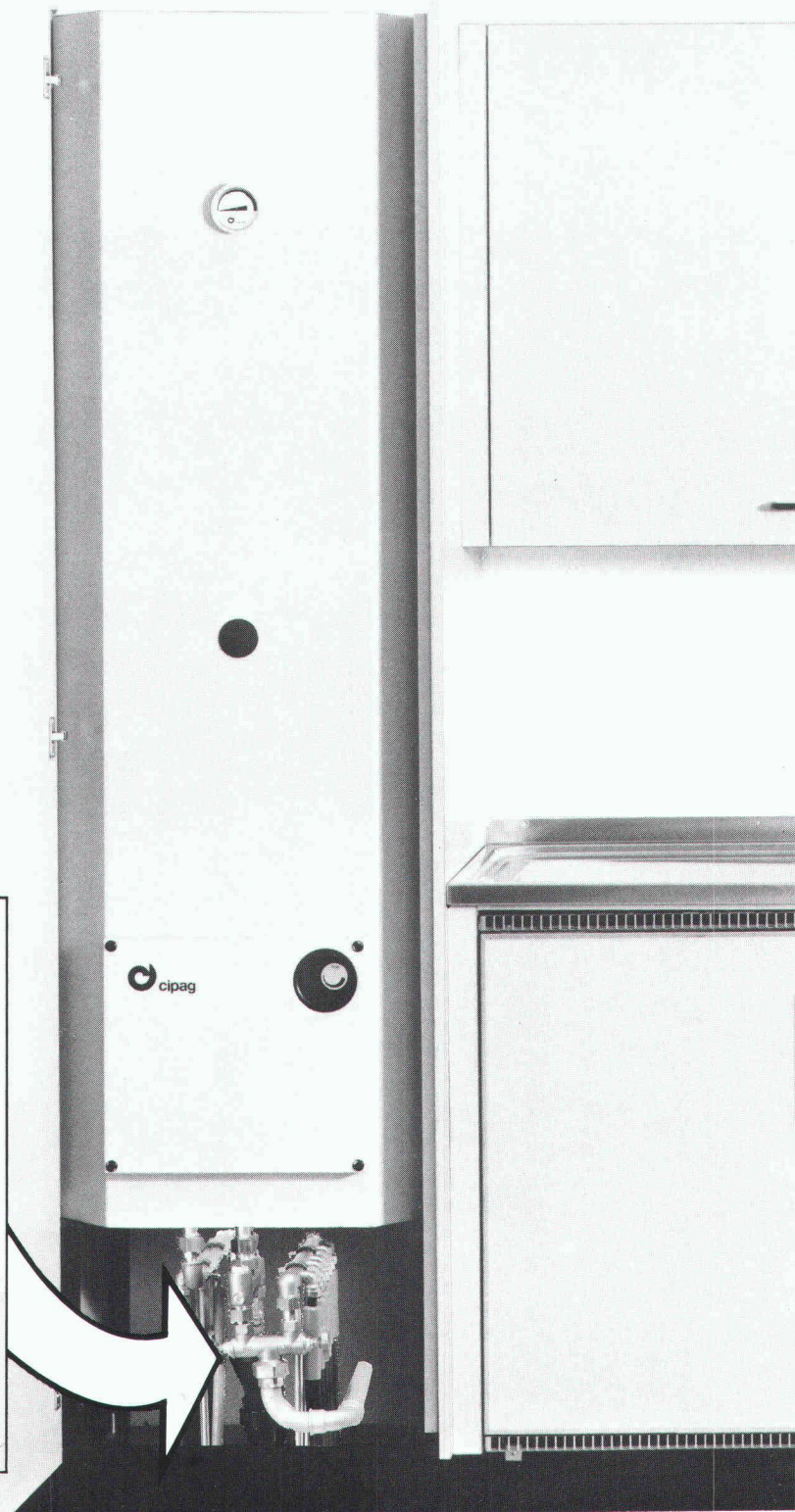
Nouveau

le set *SWISSNORM*

Grâce au set de montage SWISSNORM pour chauffe-eau armoire haute, la production individuelle d'eau chaude peut être prévue déjà à la construction du bâtiment ou installée lors de transformations. Rapidement et sans problème d'encombrement.



B3133



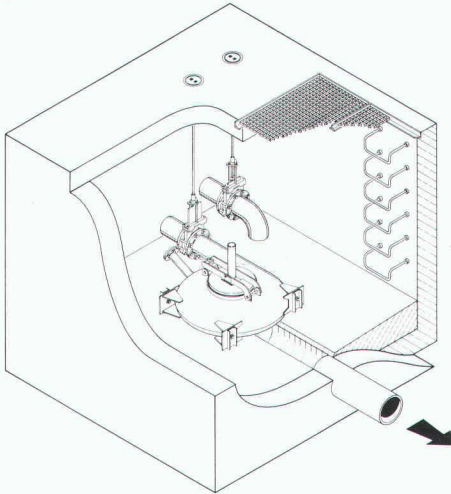
...et toujours le service CIPAG!

 **cipag**

Fabrique de chaudières et chauffe-eau
1604 Puidoux-Gare - Tél. 021 / 946 27 11 Agence de Genève - Tél. 022 / 735 56 36
Succursale Pfäffikon / ZH - Tél. 01 / 950 00 95

Limiteur Vortex

Appareil sans partie mobile offrant une résistance à l'écoulement, et fonctionnant comme limiteur de débit sur les déversoirs d'orages.



UFT
Umwelt- und Fluid-Technik
Niederegger AG

St. Georgenstraße 78
CH-9000 St. Gallen
Telefon (071) 233662

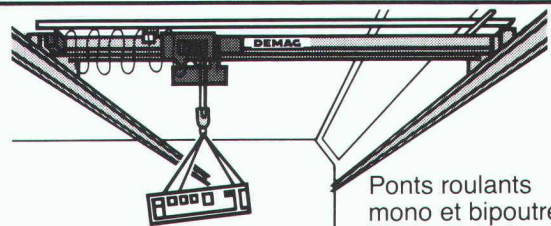


B 2862

BURRI



Palans électriques à câble DH 2000-40 000 kg.



Ponts roulants mono et bipoutres.
Ponts roulants suspendus.

B 2425

W. BURRI S.A. 1000 LAUSANNE 16
CONSTRUCTIONS ELECTROMECHANQUES
ch. de la meunière 12, 1008 Prilly 021-24 45 33



La technique d'évacuation des eaux usées

40 ans

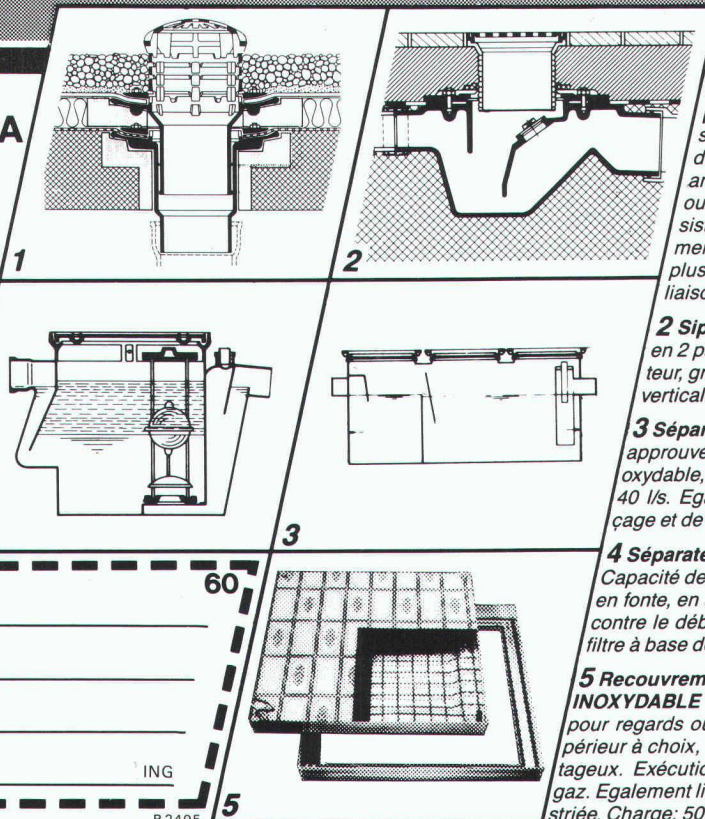
WERNER MAAG SA

Zeltweg 44
8032 Zürich
Tél. 01 / 251 75 80
Télex 58675

Nos points forts...

conseil
+ service
+ qualité

= ... votre satisfaction.



1 Garniture d'écoulement en fonte pour toiture, PASSAVANT, sorties verticale et latérale en une ou deux parties, réglable en hauteur avec anneaux de surélévation, grille sphérique, ou plate, ronde ou carrée, praticable, ou résistant au trafic lourd. Pourvue, non seulement d'une surface de collage, mais avec en plus, d'une bride de fixation assurant une liaison très résistante. Approuvé **ASPEE**.

2 Siphon de sol PASSAVANT en 2 parties, ajustable latéralement et en hauteur, grille en Cr-Ni. Approuvé **ASPEE**. Sorties verticale et latérale.

3 Séparateur à graisse PASSAVANT approuvé **ASPEE**. Livrable en fonte, en acier inoxydable, en acier, en béton armé, capacité de 2 à 40 l/s. Egalement livrable avec dispositif de rinçage et de vidange automatique.

4 Séparateur à huile et à essence PASSAVANT Capacité de 0,5 à 500 l/s, approuvé **ASPEE**. Livrable en fonte, en acier, en béton armé, dispositif d'alarme contre le débordement. Epuration ultérieure par un filtre à base de charbon actif.

5 Recouvrement «FI» en ALUMINIUM en ACIER INOXYDABLE et en ACIER PROFILÉ GALVANISÉ pour regards ou puits de contrôle avec revêtement supérieur à choix, belle apparence, faible poids, prix avantageux. Exécution normale, ou étanche à l'eau et aux gaz. Egalement livrable avec couvercle en forte tôle de fer striée. Charge: 50 KN-400 KN.

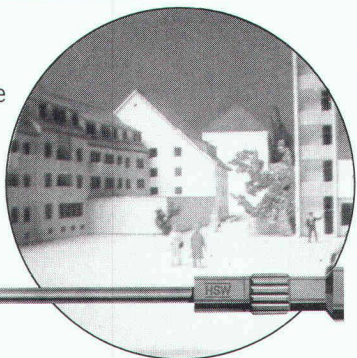
Adresse

ING

B 2495

Relatoscope

pour l'examen en perspective
correcte et la photographie
de maquettes d'architecte



TECHNOKONTROLL AG
8049 Zürich, Imbisbühlstr. 144, Tel. 01 341 56 33

30.33

Construction d'escaliers

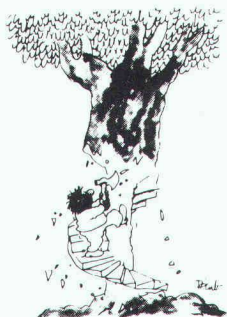
R. Chevalley SA

MENUISIER-TOURNEUR

Maîtrise fédérale

Nous vous proposons

- dessins par informatique
- dès mai 1989, fabrication par commandes numériques.



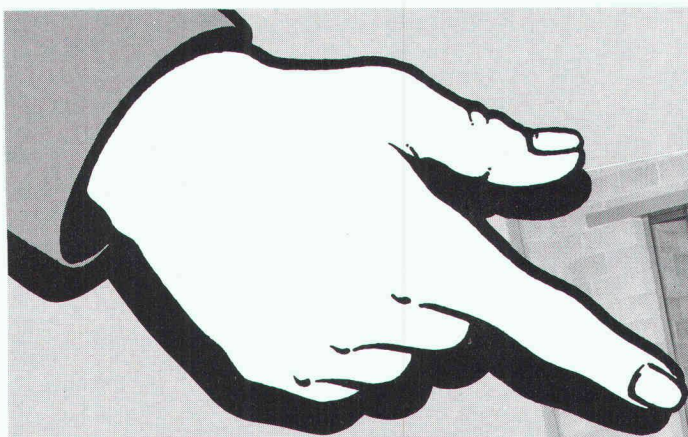
Visitez-nous à
Habitat et Jardin
halle 9, stand 907

Chemin du Vernay 8
1196 GLAND

Tél. 022/64 22 57

**La
technique
est une
évolution constante**

«Ingénieurs
et architectes suisses»
permet de se tenir au courant,
et la partie «annonces» fournit
également des informations
utiles.



L'aimable ouvre-porte

...de Gilgen SA est aussi élégant et sûr:

- l'entraînement SLK pour portes coulissantes s'adapte aux situations individuelles
- plus esthétique grâce aux détecteurs incorporés
- plus de sécurité avec le rayon lumineux et le dispositif de renversement et d'arrêt incorporé

Vous pouvez faire confiance à Gilgen S.A., également en ce qui concerne des consultations, l'assistance pendant la planification et le service après vente qui est à votre disposition 24 heures sur 24 heures

Gilgen S.A., Freiburgstr. 34, 3150 Schwarzenburg
tél 031 93 41 11 télex 912 500 GAG ifx 031 93 43 79

Habitat + Jardin
Beaulieu-Lausanne
25.2. - 5.3.89
Halle 9, Stand No 995

83173

Coupon: Envoyez-moi une documentation
nom: _____
adresse: _____

GILGEN

CAUDERAY

Cauderay SA, entreprise générale d'installations électriques

LAUSANNE
Escaliers du Grand-Pont 4
Tél. 021/20 19 51
Fax 021/22 04 14

MORGES
Grand-Rue 92
Tél. 021/801 30 27
Fax 021/801 37 66

RENENS
Rue du Lac 17
Tél. 021/634 12 51
Fax 021/634 12 92

CHEXBRES
Route du Genevrex
Tél. 021/946 15 95
Fax 021/946 31 60

GLAND
Rue Mauverney 14
Tél. 022/64 14 75
Fax 022/64 43 47

Votre spécialiste
en Domotique

B 3152

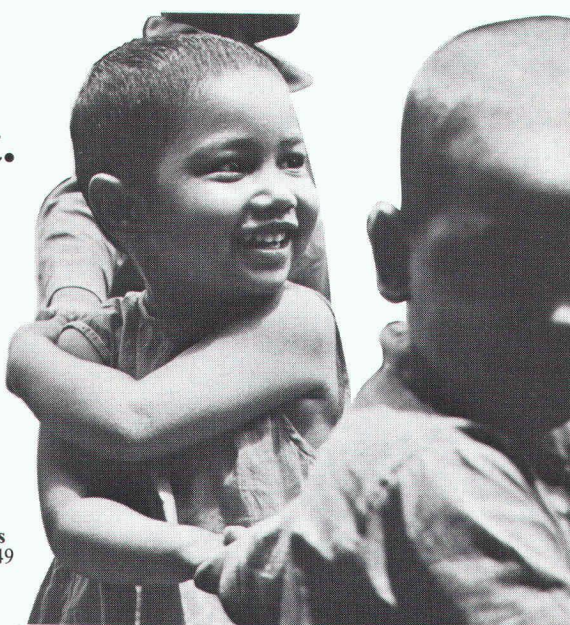
Imprimerie Bron SA Lausanne



Tél. 021 32 99 44

*conseille,
crée et réalise
l'imprimé
de qualité
en offset*

Partagez votre
bonheur,
parrainez un enfant.



Terre des hommes
Rue du Maupas 49
Case postale 388
1000 Lausanne 9
CCP 10-11504-8

Moi aussi je désire partager mon bonheur

- Je m'engage à parrainer un enfant de Terre des hommes à raison de Fr. _____ par mois, pendant _____ mois. Veuillez m'envoyer les informations nécessaires.
- Je préfère soutenir votre action par un don. Veuillez me faire parvenir des bulletins de versement.
- Je souhaite recevoir votre documentation.

Nom: _____

Prénom: _____

Rue: _____

NPA/Localité: _____

Date: _____

A renvoyer à:
Terre des hommes, Rue du Maupas 49,
case postale 388, 1000 Lausanne 9.



Aussi en acryl.

Toitures: Prix avantageux et longévité assurée

Voûtes en polyester armé de fibres de verre. Légères, élégantes, rigides, transparentes ou teintées de la couleur de votre choix. L'abri idéal pour véhicules, stocks et installations industrielles. Utilisable également dans le domaine de l'habitation et du shopping.

B 3142



COLASIT SA
Fabrique d'appareils
en matière plastique
CH-3700 Spiez
Tél. 033/55 61 61

COLASIT

Le système de garages souterrains

FRISBA

Renseignements et documentation:

FRISBA SA

Garages préfabriqués et système de garages souterrains
1095 Lutry/VD Tél. 021 39 13 33

B 2009



Une facilité étonnante:

- éléments préfabriqués
- garages individuels avec fermeture à clé
- temps de construction réduit
- prix de construction plus avantageux
- système adaptable à chaque terrain

Le système de garages souterrains FRISBA:

la solution **rationnelle** pour la construction de parkings souterrains

Carrières d'Arvel SA Villeneuve (VD)

Nous cherchons notre futur

directeur

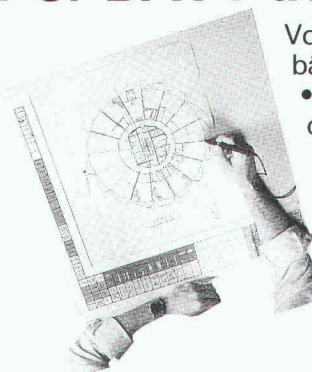
qui devra entrer en fonction dès que possible.

Le candidat retenu devra faire preuve de réelles capacités de gestion, et contribuer, en accord avec le Conseil d'administration, au développement de la société.

Le lieu de travail est à Villeneuve.

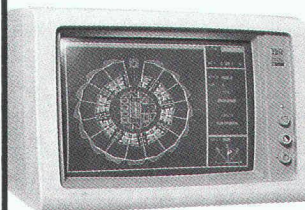
Le Conseil d'administration de la société attend votre offre complète, au siège de la société, **case postale 62, 1844 Villeneuve.**

PC. BAT : de l'esquisse...



Vous professionnels du bâtiment

- travaillez directement depuis une table à digitaliser.
- introduisez vos esquisses dans PC BAT au moyen d'un scanner et paramétrez-les.
- modifiez facilement ces données introduites avec contrôle sur écran.



PC. BAT, logiciel CAO, 3D

- calcule vos métrés.
- génère automatiquement vos coupes, élévations, murs composites.
- s'adapte à vos besoins de 4 500 à 45 000 F.

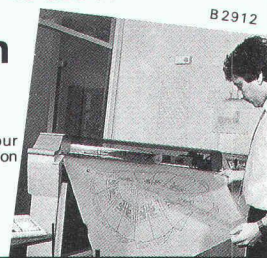
...au plan d'exécution



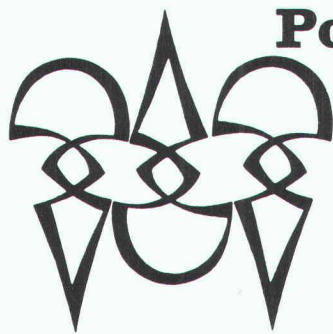
Société Anonyme pour l'application de la Conception Assistée par Ordinateur

Rte Henri-Stéphan 2
Case postale 11
1762 GIVISIEZ

Tél. 037 - 26 56 56
Télex 94 22 39
Téléfac 037 - 26 53 88



B 2912

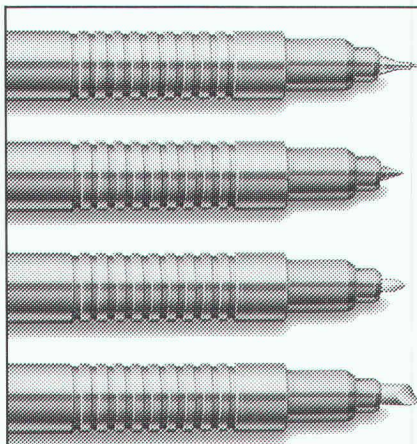


Polygravia sa

Photogravure et Offset

☎ 36 89 80
Borde 28 bis
1018 Lausanne

B 1477



LE MARQUEUR STABILO-OHPEN POUR RÉTROPROJECTION N'A PAS LE CŒUR SEC!

S Superfin

F Fin

M Médium

B Biseauité

- STABILO-OHPen: un marqueur «au long cours» qui ne vous fait jamais faux bond, grâce à son capuchon étanche.
- STABILO-OHPen: pointe irriguée en permanence grâce à la verticalité assurée par le clip au corps.
- STABILO-OHPen: encre soluble ou permanente; vendu à l'unité ou en étui (4, 6 ou 8 coloris intenses).
- STABILO-OHPen: marque à coup sûr.

IAS 4

UN MARQUEUR GRATUIT EN ÉCHANGE DE CE BON!

Nom/prénom: _____

Adresse: _____

NPA/localité: _____

A retourner à Hermann Kuhn Zurich, représentant général pour la Suisse, case postale, 8303 Bassersdorf.



Schwan · STABILO

B 3172



cherche

un chef de constructions pour la Suisse romande

pour diriger ses bureaux d'ingénieurs et d'architectes-conseils à Genève.

Vous avez une formation d'architecte ou d'ingénieur ETS ou EPF avec plusieurs années d'expérience dans un bureau d'architectes ou d'ingénieurs axé sur les constructions industrielles, administratives ou d'habitation.

Vous avez un sens développé pour la conduite de grands projets de construction et une capacité de négociateur à haut niveau.

Vous montrez un intérêt particulier pour les relations humaines et une aptitude à diriger du personnel qualifié.

Vous avez de très bonnes connaissances orales et écrites de la langue française et de bonnes connaissances orales de la langue allemande.

Date d'entrée : à convenir, durant le premier semestre 1989.

Si vous remplissez les conditions ci-dessus, si vous êtes de nationalité suisse ou titulaire d'un permis «C», alors nous attendons votre dossier de candidature avec curriculum vitae, photo et prétentions de salaire à

Swissair

Service du personnel
Case postale 316
1215 Genève 15

La Compagnie du Chemin de fer

MOB

désire engager pour sa division des travaux un jeune

ingénieur civil

chargé de l'étude de projets et direction de chantiers en relation avec les ouvrages d'art, les gares et les installations fixes. Ces travaux concernent aussi bien le développement que l'entretien des installations du groupe d'entreprises MOB.

Aptitudes à diriger du personnel et à collaborer au sein d'une équipe pluridisciplinaire.

Formation souhaitée :

- diplôme EPF ou ETS (ou équivalent)
- pratique des chantiers souhaitée
- langue maternelle française ou allemande avec bonnes connaissances de l'autre langue.

Nous offrons un champ d'activités varié et intéressant et des possibilités d'avancement dans une ambiance de travail agréable.

Faire offres manuscrites avec documents usuels et prétention de salaire à la **Direction du Chemin de fer Montreux - Oberland Bernois, 1820 Montreux.**

Richter et Gut - Bureau d'architectes SA

cherche, comme

chef de bureau,

un architecte diplômé EPF ou ETS, expérimenté et capable d'assumer de grandes responsabilités.

Les offres accompagnées d'un curriculum vitae sont à adresser à :

Richter et Gut - Bureau d'architectes SA
Avenue Tissot 16, 1006 Lausanne

Bureau d'Ingénieurs Eric Dupont, Nyon

3, place de la Gare

cherche pour date à convenir

ingénieur civil EPF ou ETS

pour projets variés dans les domaines des structures et des travaux publics.

Faire offre manuscrite à l'adresse ci-dessus.

PHOTOLITHOS
CLICHÉS
J.M. LOETSCHER

Pl. Centrale 1 1003 Lausanne Tél. 021 23 64 40

DUPUIS & CIE

CLICHÉS - PHOTOLITHOS

CHENEAU-DE-BOURG 3 TÉL. 23 39 23 LAUSANNE

neon **IMSA** SCI

1033 cheseaux grands-champs 2
021/ 731 23 23 fax:021/7312324

1218 genève/auguste-vilbert 34
022/98 71 71



ENSEIGNES LUMINEUSES

lettres et caissons lumineux de toutes sortes et formats; tubes au néon apparents ou encastrés pour enseignes décoratives

B2321



Stadt Biel – Ville de Bienne

L'Office du génie civil cherche

dessinateur(trice) en génie civil

avec certificat de capacité.

Pour projet de routes communales (avec relevés et piquetages) et éventuellement direction des travaux.

Langue: français et/ou allemand.

Veillez adresser votre candidature à l'Office du personnel de la ville de Bienne, 14, rue du Rüschi, 2501 Bienne, où vous pouvez également obtenir une formule de postulation (tél. 032/2122 21).

Pour tous renseignements, contactez l'ingénieur municipal (tél. 032/2125 80).

L'ADMINISTRATION COMMUNALE LAUSANNOISE

cherche

ingénieur, adjoint au chef de service

en possession du diplôme d'ingénieur en génie civil ou en génie de l'environnement ou attestant d'une formation universitaire équivalente, avec une dizaine d'années d'expérience professionnelle.

Connaissances souhaitées:

- hydraulique des réseaux de collecteurs d'eaux usées et d'eaux claires
- technique d'épuration des eaux et traitement des boues
- gestion des déchets urbains – collecte, recyclage, traitement par incinération et autres procédés
- protection de l'environnement – dispositions techniques et légales.

Aptitudes particulières:

- bonne rédaction en français
- facilité dans les relations humaines
- allemand et anglais.

Offres manuscrites à adresser à la Direction des travaux, service d'assainissement, M. Géza Völgyi, chef de service, rue Beau-Séjour 8, case postale 2100, 1002 Lausanne.

Cet emploi est offert aux femmes et aux hommes.



REPUBLIQUE ET CANTON DU JURA

Service du personnel

Le Service de l'aménagement du territoire met au concours le poste d'

urbaniste

à la suite de la démission de la titulaire.

Mission: Assurer les relations avec les communes en ce qui concerne l'aménagement local et les plans spéciaux; collaborer à la gestion du plan directeur cantonal.

Exigences: Formation universitaire ou ETS de base avec formation en aménagement du territoire ou connaissances jugées équivalentes; pratique de l'aménagement local souhaitée; aptitude à mener des pourparlers; facilité dans l'expression orale et écrite; goût pour la mise en discussion régulière des résultats du travail.

Traitement: Selon l'échelle des traitements en vigueur.

Lieu de travail: Delémont.

Entrée en fonction: Dans les délais les meilleurs.

Renseignements: Peuvent être obtenus auprès de M. Dominique Nusbaumer, chef du Service de l'aménagement du territoire. Delémont, tél. 066/2152 34.

Les candidatures doivent être adressées au Service du personnel de la République et Canton du Jura, route de Moutier 93, 2800 Delémont, avec la mention « Postulation », accompagnées des documents usuels, jusqu'au 15 mars 1989.

Service du personnel: Jean-Georges Devanthery.



La Direction des télécommunications
de Lausanne cherche

un ingénieur ETS en génie civil

Champ d'activités:

- après formation appropriée, attribution d'un poste de chef de secteur
- projets de construction de canalisations et d'ouvrages de génie civil dans le domaine varié des télécommunications
- transformation et entretien des installations existantes
- traitement des soumissions et adjudications
- tâches de direction des travaux, coordination, planification.

Exigences:

- expérience de quelques années dans le secteur privé
- sens des responsabilités
- initiative, dynamisme, serviabilité et sens de la collaboration
- langue maternelle française, connaissance de l'allemand souhaitée, mais pas indispensable
- nationalité suisse
- être âgé de 25 à 32 ans.

Nous offrons:

- activité agréable et attachante avec une certaine indépendance dans le cadre d'une petite équipe
- moyens modernes de travail avec utilisation de l'informatique
- prestations salariales et sociales selon statuts de la Confédération
- semaine de 42 heures avec horaire mobile.

Tous renseignements complémentaires peuvent être obtenus au tél. 021/40 23 00.

Les candidatures accompagnées d'un curriculum vitae et de copies de certificats doivent être adressées à la

Direction des télécommunications

Division personnel et état-major
Av. des Bergières 42
1000 Lausanne 22



L'ÉCOLE
POLYTECHNIQUE
FÉDÉRALE
DE LAUSANNE

met au concours un poste
(à temps partiel) de

professeur d'architecture

Sa tâche principale sera l'enseignement du projet (atelier) et son accompagnement par un cours de théorie de l'architecture.

Délai d'inscription :
30 avril 1989.

Entrée en fonction : à convenir.

Les personnes intéressées voudront bien demander le formulaire de candidature au :

Secrétariat général
de l'École polytechnique
fédérale de Lausanne
CE-Ecublens
CH-1015 Lausanne/Suisse

Quel

ingénieur civil EPF/ETS

voudrait rejoindre notre équipe dynamique pour y exercer son métier dans le canton du Valais ?

Notre bureau d'ingénieurs participe de manière active au développement du canton dans les domaines des travaux publics et privés et dispose de plus de vingt collaborateurs et de plus de trente ans d'expérience.

Nous sommes partenaires d'un groupe d'ingénieurs actif dans les six cantons romands et disposons d'un système performant de conception assistée par ordinateur.

Nous attendons volontiers votre offre de service et sommes à disposition pour tout renseignement désiré.

Société d'ingénieurs
A. Dénériaz & C. Pralong SA,
du groupe Schindelholz & Dénériaz
Rue de Lausanne 15
1950 Sion
Téléphone 027/22 36 92.

Ingénieurs et architectes suisses

ISSN 0251-0979

Organe officiel de la Société suisse des ingénieurs et des architectes (SIA), de l'Association amicale des anciens élèves de l'EPFL (A³E²PL), des Groupes romands de l'EPFZ (GEP) et de l'Association suisse des ingénieurs-conseils (ASIC)

Editeur

Société des éditions des associations techniques universitaires (SEATU)

Rédaction

En Bassenges, 1024 Ecublens - CCP 10-5775-2 Lausanne
Tél. 021/693 20 98 ☉, téléfax 021/693 20 84

Jean-Pierre Weibel, ing. dipl. EPFZ-SIA,
rédacteur en chef
François Neyroud, arch. SIA, rédacteur
Danièle Renard, secrétaire de rédaction

Les manuscrits seront rendus selon accord préalable

Toute reproduction du texte et des illustrations n'est autorisée qu'avec l'accord de la rédaction et l'indication de la source

Abonnement

	Suisse	Etranger
Un an	Fr. 113.—	Fr. 122.—
Prix du numéro	Fr. 6.50	Fr. 7.50

Prix réduits pour étudiants
et membres A³E²PL, GEP, ASIC et UTS
Abonnement, vente au numéro, changement d'adresse :
Imprimerie Bron, case postale 880
1001 Lausanne, tél. 021/329944, téléfax 021/327323
Changement d'adresse des membres SIA :
Secrétariat général SIA, case postale, 8039 Zurich
Tél. 01/2011570

Régie des annonces

IVA SA de publicité internationale	Siège central :
Rue du Pré-du-Marché 23 1004 Lausanne Tél. 021/377272 Téléfax : 021/370280	Mühlebachstrasse 43 8032 Zurich Tél. 01/2512450 Téléfax : 01/2512741

Impression

Imprimerie Bron SA, 1001 Lausanne
Tél. 021/329944

Schweizer Ingenieur und Architekt

paraît aux mêmes éditions

Rédaction
Rüdigerstrasse 11, case postale 630, 8021 Zurich
Tél. 01/2015536, téléfax 01/2016377

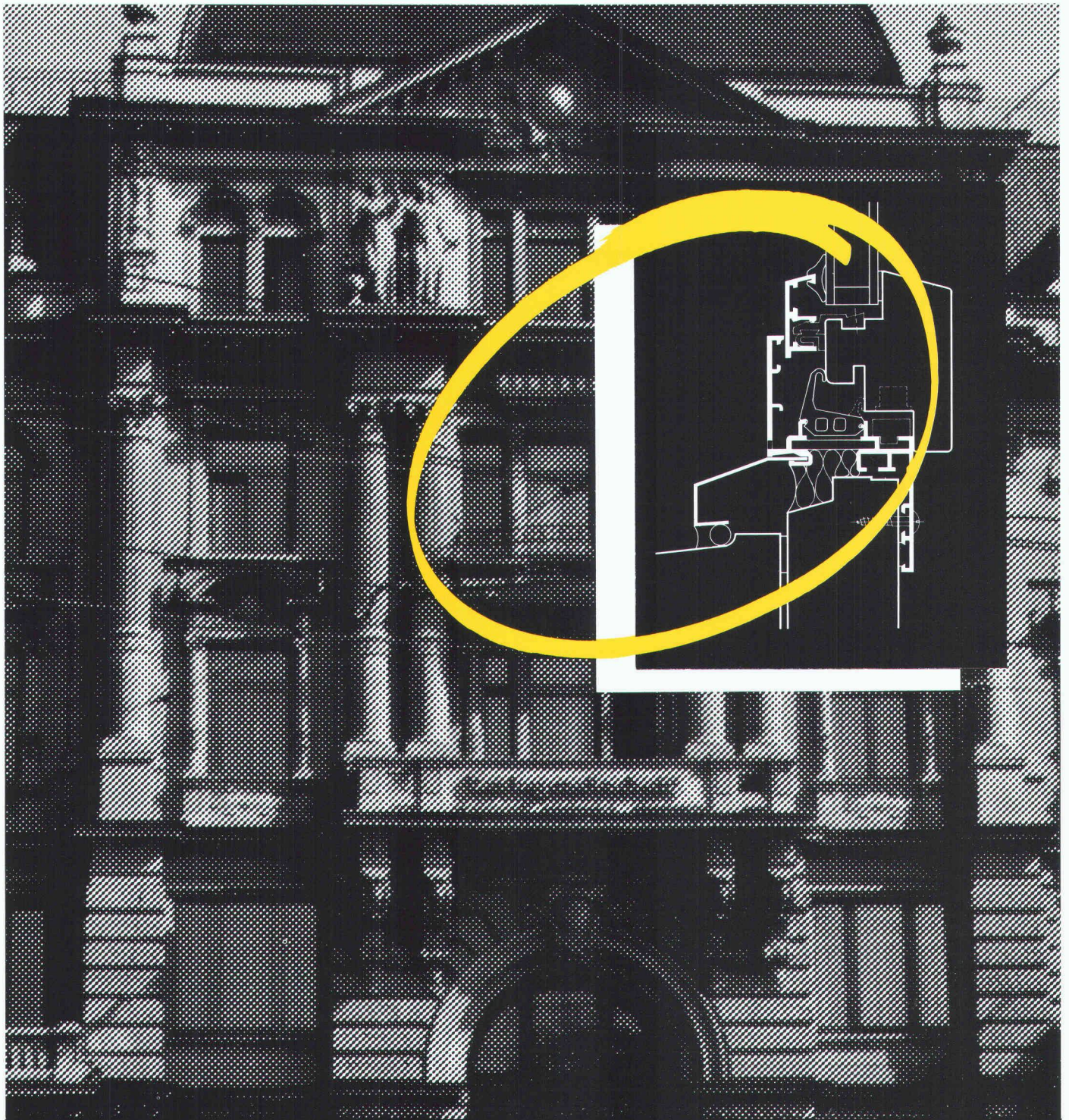
Abonnement

	Suisse	Etranger
Un an	Fr. 170.—	Fr. 185.—
Prix du numéro	Fr. 6.50	Fr. 7.50

Normes et documentations SIA

En français : Secrétariat SVIA, av. Jomini 8,
1001 Lausanne. Tél. 021/363421

En allemand et en italien : Secrétariat général SIA,
Selnaustr. 16, 8039 Zurich. Tél. 01/2011570



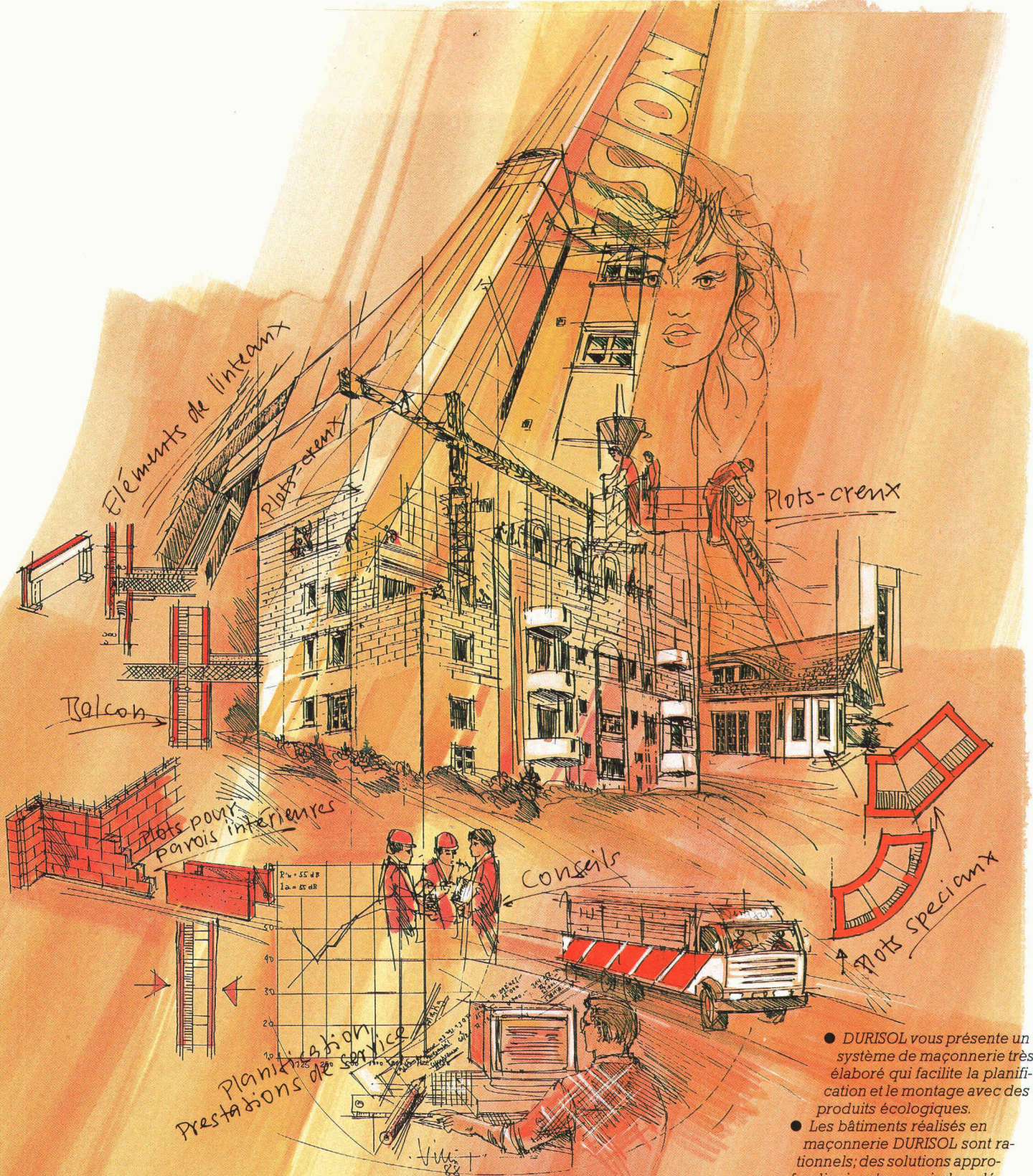
Rénovation «sur mesure» de fenêtres: chaque fois que Megert prend mesure, l'authenticité du style est respectée au même titre que le cadre des coûts!

Nous sommes spécialisés dans la rénovation et l'assainissement de fenêtres selon le système bois/alu **ISAL®** et le système matière synthétique **Brüggmann**: à chaque problème la solution sur mesure! Sans frais de montage excessifs.

Megert und Frutiger Holzbau AG
3613 Steffisburg, Töpferweg 16
Telefon 033 39 77 77
1030 Bussigny-près-Lausanne,
Ch. du Vallon 26, Telefon 021 701 51 51
8052 Zürich, Schaffhauserstrasse 455
Telefon 01 302 55 55

megert 

Votre expert en fenêtres.



REALISATION

1938 - 1988

Éléments de façades
 Éléments de toiture
 et de plancher
 Éléments antibruit
 Dalles hourdis-caissons
 Duripanel, panneaux
 agglomérés bois/ciment
 Maçonnerie
 Plaques isolantes



Durisol Villmergen AG
 CH-5612 Villmergen
 Téléphone 057 / 2112 81
 Telex 58 363
 Telefax 057 / 22 02 27

Bureau de vente
 pour la Suisse romande
 CH-1020 Renens 1
 Téléphone 021 / 634 74 64
 Téléfax 021 / 634 75 19

- DURISOL vous présente un système de maçonnerie très élaboré qui facilite la planification et le montage avec des produits écologiques.
- Les bâtiments réalisés en maçonnerie DURISOL sont rationnels; des solutions approfondies jusqu'aux moindres détails sur le plan technique permettent des applications multiples du produit.

- Les murs de séparations intérieurs DURISOL répondent également aux exigences d'isolation phonique avec un coefficient correspondant à 55 dB. Nos performances réalisées dans ce domaine demeurent incomparables.
- DURISOL se tient gratuitement à votre disposition pour toutes informations que vous pourriez souhaiter. Faites appel au Service compétent DURISOL.