

Objekttyp: **TableOfContent**

Zeitschrift: **Ingénieurs et architectes suisses**

Band (Jahr): **111 (1985)**

Heft 3

PDF erstellt am: **26.09.2024**

Nutzungsbedingungen

Die ETH-Bibliothek ist Anbieterin der digitalisierten Zeitschriften. Sie besitzt keine Urheberrechte an den Inhalten der Zeitschriften. Die Rechte liegen in der Regel bei den Herausgebern.

Die auf der Plattform e-periodica veröffentlichten Dokumente stehen für nicht-kommerzielle Zwecke in Lehre und Forschung sowie für die private Nutzung frei zur Verfügung. Einzelne Dateien oder Ausdrucke aus diesem Angebot können zusammen mit diesen Nutzungsbedingungen und den korrekten Herkunftsbezeichnungen weitergegeben werden.

Das Veröffentlichen von Bildern in Print- und Online-Publikationen ist nur mit vorheriger Genehmigung der Rechteinhaber erlaubt. Die systematische Speicherung von Teilen des elektronischen Angebots auf anderen Servern bedarf ebenfalls des schriftlichen Einverständnisses der Rechteinhaber.

Haftungsausschluss

Alle Angaben erfolgen ohne Gewähr für Vollständigkeit oder Richtigkeit. Es wird keine Haftung übernommen für Schäden durch die Verwendung von Informationen aus diesem Online-Angebot oder durch das Fehlen von Informationen. Dies gilt auch für Inhalte Dritter, die über dieses Angebot zugänglich sind.

Ein Dienst der *ETH-Bibliothek*
ETH Zürich, Rämistrasse 101, 8092 Zürich, Schweiz, www.library.ethz.ch

<http://www.e-periodica.ch>

Ingénieurs et architectes suisses

Bulletin technique
de la Suisse romande

Paraît tous les 15 jours

111^e année

N° 3/85

31 janvier 1985

Société des éditions
des associations techniques
universitaires (SEATU)

Organe officiel
de la Société suisse des
ingénieurs et des architectes (SIA),
de l'Association amicale
des anciens élèves de l'EPFL
(Ecole polytechnique fédérale
de Lausanne),

des Groupes romands des
anciens élèves de l'EPFZ (Ecole
polytechnique fédérale de
Zurich)

et de l'Association suisse des
ingénieurs-conseils (ASIC)

Rédaction

Rédaction de «Ingénieurs et
architectes suisses», tirés à part,
renseignements: En Bassenges,
1024 Ecublens, tél. (021) 47 20 98
(mardi et jeudi, 14 h. à 16 h. 30)

Jean-Pierre Weibel,
ing. EPFZ-SIA,
rédacteur en chef

Walter Peter, ing. EPFL-SIA,
rédacteur

François Neyroud, arch. SIA,
collaborateur permanent

Impression:
Imprimerie Bron SA
1001 Lausanne

Photolitho:
Polygravia, Borde 28 bis
1018 Lausanne

Les manuscrits seront rendus
selon accord avec la rédaction

Toute reproduction du texte et
des illustrations n'est autorisée
qu'avec l'accord de la rédaction
et l'indication de la source

Abonnements

Un an, Suisse Fr. 106.—
Un an, étranger Fr. 114.—
Prix du numéro, Suisse Fr. 6.50
Prix du numéro, étranger Fr. 7.50

Abonnement à prix réduit pour
étudiants et membres A³E²PL,
GEP, ASIC, FAS et UTS.

Membres SIA: toutes communi-
cations concernant les abonne-
ments sont à adresser exclusive-
ment au Secrétariat général de la
SIA, case postale, 8039 Zurich,
tél. (01) 201 15 70.

CCP: Ingénieurs et architectes
suisses (Bulletin technique de la
Suisse romande),
N° 10 - 5775, Lausanne

Adresser toutes communications
concernant abonnement, vente au
numéro, changement d'adresse,
expédition, etc. à:
Imprimerie Bron SA,
case postale 508,
1001 Lausanne, tél. (021) 32 99 44

Régie des annonces IVA

IVA SA de publicité
internationale
23, rue du Pré-du-Marché
1004 Lausanne
Tél. (021) 37 72 72 / 73 / 74

Siège central:
Mühlebachstr. 43, 8032 Zurich
Tél. (01) 251 24 50

Schweizer Ingenieur und Architekt

Schweizerische Bauzeitung

Adresse: Postfach,
CH-8021 Zürich
Tel. (01) 201 55 36

Numéro 3/85

Pierre Dubas zum
60. Geburtstag. Von *Maurice
Cosandey*, Lausanne 27
Sinn und Zweck zeitge-
mässer Stahlbaunormen.
Von *Otto Steinhardt*,
Karlsruhe 28
Zur richtigen Einordnung
der Baumechanik beim
Entwurf. Von *Hans-Dieter
Glas*, Leipzig 31
Verbundbrücken in Deut-
schland. Von *Karlheinz
Roik*, Bochum 33

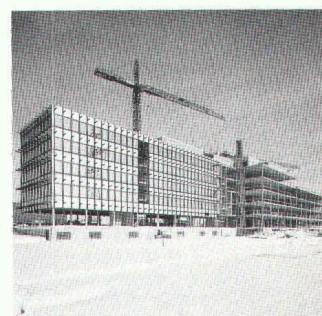
Numéro 4/85

Herstellung von thixotropem
Beton. Von *Hans Beat
Fehlmann*, Wädenswil 59
Zur Plastizitätstheorie im
Stahlbetonbau. Von *Jürgen
Kammenhuber*, Zollikerberg
und Aachen 66
Meine Begegnung mit
Bernhard Hoesli. Von *Karl
Fleig*, Zürich 70

Sommaire

Tableau des concours	B 9
Carnet des concours	B 10
Congrès	B 10
EPFL	B 10
Actualité	B 11, 46, 51
A nos lecteurs	B 11
Expositions	B 11
Swissbau 85	B 11, B 13
Architecture	
Architecture insolite – architecture interdite?, par <i>Rodolphe Luscher</i>	29
Bâtiment	
Evolution et tendance actuelle des planchers mixtes acier-béton, par <i>Michel Crisinel</i>	31
Panneaux métalliques légers pour planchers mixtes, par <i>Jonathan A. Ramsden</i>	34
Bibliographie	38
Constructions hydrauliques	
Etude hydraulique d'un évacuateur, par <i>Nicola-V. Bretz</i>	39
Industrie et technique	47
Vie de la SIA	48
Documentation générale	B 15

Couverture



La photo de couverture montre
le chantier MIAg à Baar.
Bureau d'ingénieurs: De Berti
AG, Zoug.
Réalisation générale: Peikert
Contract AG, Zoug.

Ces colonnes **GRAM** ont un très
faible diamètre et comportent en
plus un évidement horizontal
destiné au passage de diverses cana-
lisations.

Cette disposition démontre une
fois de plus que l'utilisation des
colonnes **GRAM** permet de s'adapter
à (presque) tous les vœux de
l'ingénieur ou de l'architecte.

GRAM vient de terminer, à l'Ecole
polytechnique fédérale de Lau-
sanne, une importante série d'es-
sais à la rupture sur une presse de
10 000 kN.

Ces essais ont été réalisés par
l'Institut de béton armé (profes-
seur R. Favre, MM. R. Suter et S.
Dal Busco) et ont confirmé large-
ment la méthode de calcul élabo-
rée pour les colonnes en béton
armé (professeur R. Walther et
M. B. Houriet) et pour les colon-
nes mixtes (professeur J.-C. Ba-
doux, M. P. Buchely et M. M. Cri-
sinel).

Les participants au récent Con-
grès AIPC de Vancouver ont pu
se rendre compte de l'intérêt ma-
nifesté par les spécialistes. Cette
nouvelle technologie **GRAM** est
en parfaite harmonie avec la con-
ception moderne de la structure
en béton armé.

GRAM est heureuse d'apporter sa
modeste contribution et remer-
cie tous les ingénieurs et archi-
tectes qui ont su lui faire
confiance.

GRAM SA
Eléments en béton
1523 Villeneuve-près-Lucens
Tél. 037/64 16 46

Dans le prochain numéro:

L'informatique
dans les bureaux d'études