

Objektyp: **Advertising**

Zeitschrift: **Ingénieurs et architectes suisses**

Band (Jahr): **111 (1985)**

Heft 14

PDF erstellt am: **21.09.2024**

### **Nutzungsbedingungen**

Die ETH-Bibliothek ist Anbieterin der digitalisierten Zeitschriften. Sie besitzt keine Urheberrechte an den Inhalten der Zeitschriften. Die Rechte liegen in der Regel bei den Herausgebern. Die auf der Plattform e-periodica veröffentlichten Dokumente stehen für nicht-kommerzielle Zwecke in Lehre und Forschung sowie für die private Nutzung frei zur Verfügung. Einzelne Dateien oder Ausdrucke aus diesem Angebot können zusammen mit diesen Nutzungsbedingungen und den korrekten Herkunftsbezeichnungen weitergegeben werden. Das Veröffentlichen von Bildern in Print- und Online-Publikationen ist nur mit vorheriger Genehmigung der Rechteinhaber erlaubt. Die systematische Speicherung von Teilen des elektronischen Angebots auf anderen Servern bedarf ebenfalls des schriftlichen Einverständnisses der Rechteinhaber.

### **Haftungsausschluss**

Alle Angaben erfolgen ohne Gewähr für Vollständigkeit oder Richtigkeit. Es wird keine Haftung übernommen für Schäden durch die Verwendung von Informationen aus diesem Online-Angebot oder durch das Fehlen von Informationen. Dies gilt auch für Inhalte Dritter, die über dieses Angebot zugänglich sind.

# Supporter des responsabilités.



Les éléments porteurs fabriqués en acier léger sont notre spécialité.

## Profils RHS

Construisez rationnellement, solidement et sûrement.

Les avantages des profils RHS laminés à chaud sauront vous convaincre:

- esthétique des profils fermés
- nombreuses dimensions et épaisseurs, dans les qualités d'acier FE 430 D et FE 510 D
- stabilité et résistance élevée aux distorsions, pour un poids extrêmement léger
- économies et gain de temps dans la planification et l'exécution des travaux

B1964

**Importateur général:**

Jansen AG  
9463 Oberriet SG  
téléphone 071/78 0111

**Centrale de vente pour la Suisse romande:**

Notz SA, Sidérurgie  
2501 Bienne  
téléphone 032/25 11 25

**Dépositaires:**

Debrunner AG  
9014 St. Gallen, ☎ 071/29 11 51/61  
Debrunner AG  
4402 Frenkendorf, ☎ 061/94 40 44  
Debrunner SA  
6512 Giubiasco, ☎ 092/27 03 11  
Debrunner + Francillon SA  
1002 Lausanne, ☎ 021/35 11 61  
Kiener + Wittlin AG  
3052 Zollikofen, ☎ 031/86 11 11

Kiener + Wittlin AG  
3952 Susten, ☎ 027/63 15 25  
Kindlimann AG  
9500 Wil, ☎ 073/25 11 11  
Pestalozzi + Co. AG  
8953 Dietikon, ☎ 01/743 21 11  
Stocker + Co.  
6002 Luzern, ☎ 041/24 33 66  
Tavelli, Noverraz SA  
1211 Genève, ☎ 022/32 90 20

HD.

# L'exemple typique d'une charpente métallique Geilinger:

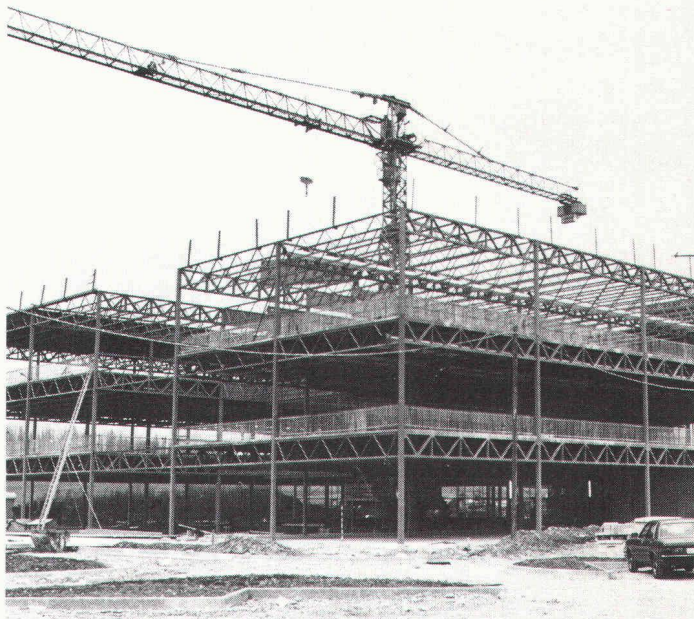
La charpente métallique reste la meilleure solution à bien des problèmes de construction: l'économie et l'adaptabilité sont des arguments de poids!

En tant que charpentier métallique, Geilinger vous fait profiter de l'expérience de plusieurs générations, dans les grands ouvrages. Les charpentes Geilinger sont soigneusement étudiées, fabriquées dans nos ateliers modernes d'Yvonand et de Bülach, et posées par nos monteurs expérimentés, aussi bien en Suisse qu'à l'étranger. Une charpente Geilinger vous assure la qualité, fruit de l'expérience et d'une connaissance professionnelle approfondie.

## Bâtiment administratif HEWLETT-PACKARD, Meyrin

Maitre d'ouvrage: Hewlett-Packard SA, Meyrin  
 Architecte: Hacin & Oberson, Genève  
 Ingénieur: Epars & Devaud, Genève  
 Caractéristiques: dimensions extérieures 54 x 54 m, 3 niveaux, poids de la construction métallique 450 t (planchers mixtes sur fermes triangulées, colonnes RHS)

Réalisé par Geilinger en consortium



B1508

# GEILINGER

Entreprise d'ingénierie  
et de constructions métalliques

Geilinger SA  
1462 Yvonand, Ch. des Cerisiers  
Tél. 024 31 17 31, Téléx 457 171

Geilinger SA  
1211 Genève, R. des Acacias 48  
C.P. 374, Tél. 022 42 82 32

**Nouveau:**

# Roche

améliorée

Un liant moderne rendant vos crépis:

- onctueux
- plastiques
- résistants à la fissuration

Facilité d'application = rendement accru

# SCC

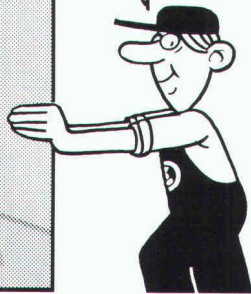
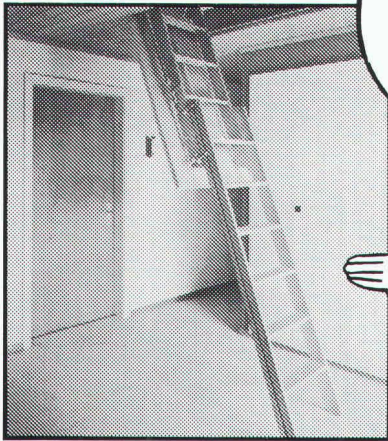
Production : Société des Chaux et Ciments de la Suisse romande, usine de Roche.

B1405

Dans notre programme de fabrication:

# Escalier coulissant Columbus

Pratique, économie de place, exécuté dans les meilleurs matériaux!



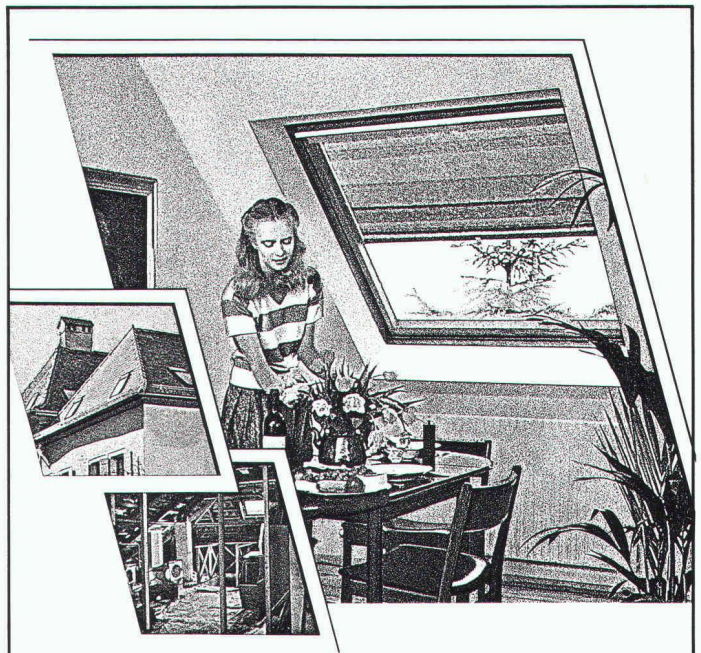
Veillez demander la documentation détaillée auprès de la maison

Industriestrasse  
9245 Oberbüren  
Tél. 073-513755



**Columbus Treppen S.A.**

B1824



Qu'il est dommage de laisser inoccupés les espaces perdus sous le toit! Alors que des greniers obscurs pourraient devenir des pièces habitables et accueillantes.

**Les fenêtres pour toits en pente  
VELUX laissent entrer l'air,  
le soleil et la lumière, tout en vous  
offrant une vue exceptionnelle.**

De quoi vous donner des idées nouvelles pour transformer votre grenier grâce aux avantages multiples des fenêtres pour toits en pente VELUX.

- Modèles pour ouverture par rotation ou projection.
- Double et triple vitrage isolant.
- Grand choix de stores et accessoires.

C'est avec plaisir que nous vous communiquerons d'autres avantages VELUX. Une comparaison qualité-prix vaut la peine d'être faite.

# VELUX

Fenêtres pour toits en pente.

B1652

Demandez sans engagement notre documentation pour plus d'espace habitable sous le toit:

- fenêtres pour toits en pente VELUX
- articles de protection solaire

Nom: \_\_\_\_\_

Adresse: \_\_\_\_\_

NP/Lieu: \_\_\_\_\_

**VELUX (Suisse) SA, Industriestrasse 7  
4632 Trimbach, tél. 062 23 15 15**

IAS

FASA - FONDERIE ET ATELIERS MECANIKES D'ARDON SA  
CH - 1917 Ardon - Valais Tél. (027) 86 11 02 Télex. 38 689 FASA - CH



**FASA**

... FASA, évidemment!

1875-1985

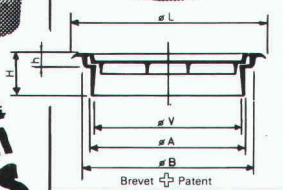
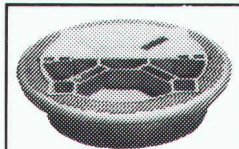
**110 ANS**

Mise à niveau  
en 6 minutes?

B1982

Une série réglable  
au niveau de la chaussée  
sans vis, sans cales,  
sans outils spéciaux

Charge 10 To par roue  
Belastung 10 To pro Rad  
Load 10 To per wheel



1350 / 1360

**GARANTI  
10 ANS**  
CONTRE LE BOITEMENT  
ET LE CLAUQUEMENT

VF 03/85

# Imprimerie Bron SA Lausanne



Tél. 021 32 99 44

*conseille,  
crée et réalise  
l'imprimé  
de qualité  
en offset*



## + BREV.+ Porte-skis VOGEL

**RANGEZ  
ET  
SOIGNEZ  
VOS  
SKIS  
EN LES  
SUSPENDANT**



Construction en métal très solide zinguée au feu.

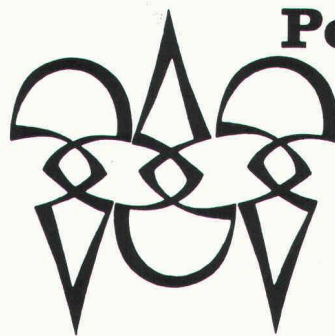
Projection et installation de locaux de skis. Livraison de pièces pour l'automontage.

Pour hôtels, chalets, écoles, maisons, appartements, etc.

Différents modèles, jusqu'à 16 paires de skis par mètre courant.

ERWIN VOGEL  
Porte-skis Vogel  
Am See 503  
8882 Unterterzen  
Tél. 085/4 22 12

B645



## Polygravia sa

Photogravure et Offset

☎ 36 89 80

Borde 28 bis

1018 Lausanne

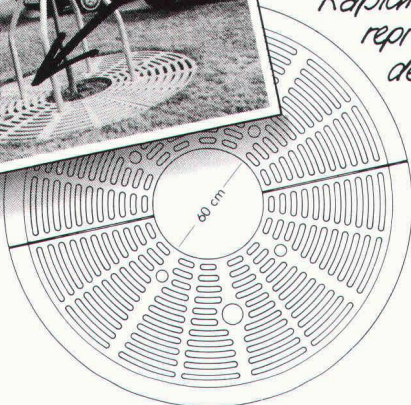
B1477

Information Favre: programme de protection des arbres, système Röltgen®

# Les arbres l'aiment, les automobilistes les apprécient - les grilles Röltgen® de Favre.



*Cette grille de protection,  
en béton renforcé de fibres de verre, est idéale:  
elle favorise le développement des essences,  
les protège et s'adapte facilement à la croissance des troncs.  
Rapidité et simplicité de pose, son rapport qualité-prix  
représentent autant d'avantages attrayants  
de la grille Röltgen®.*



## FAVRE

**Vous pouvez bâtir sur  
notre expérience**

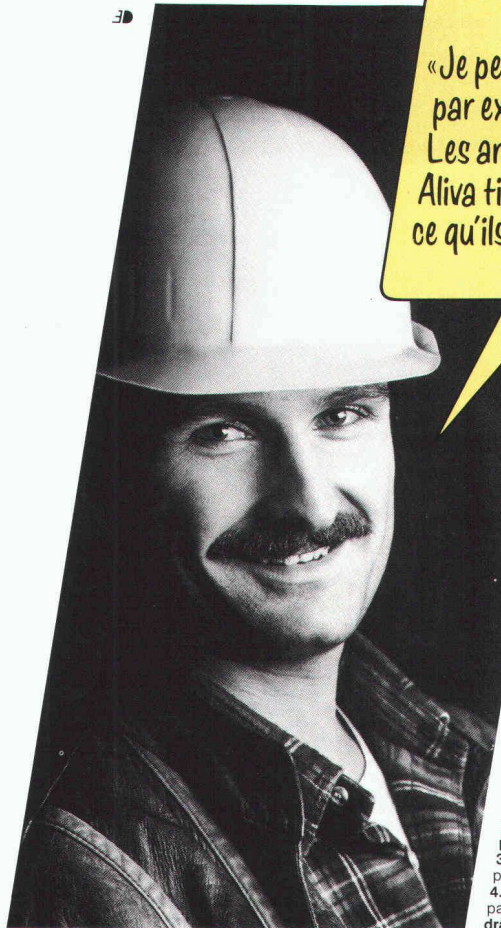
Favre & Cie SA, Fabrique de produits en béton, 1897 Bouveret, tél. 025-81 23 31  
Usines à: 8304 Wallisellen, tél. 01-830 20 11; 4658 Daniken SO, tél. 062-68 17 17;  
2542 Pieterlen BE Béton SA, tél. 032-87 15 34

B1928

**Oui, veuillez me faire parvenir  
rapidement la documentation complète  
sur les grilles de protection pour  
arbres Röltgen®, avec la liste des prix.**

Nom: \_\_\_\_\_  
Prénom: \_\_\_\_\_  
Entreprise: \_\_\_\_\_  
Adresse: \_\_\_\_\_  
NPA/Lieu: \_\_\_\_\_  
Téléphone: \_\_\_\_\_  
Favre & Cie SA,  
Fabrique de produits en béton,  
1897 Bouveret

IAS



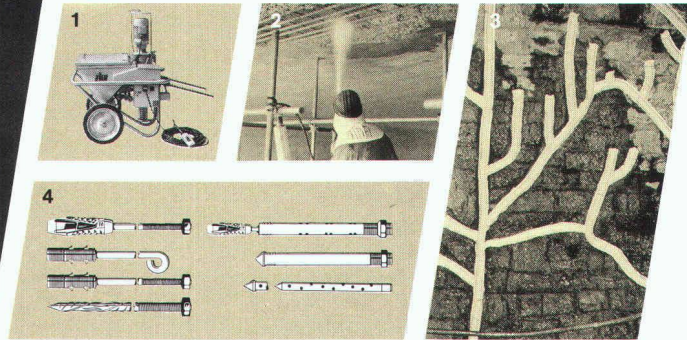
« Je peux vous le dire par expérience: Les ancrages et appareils Aliva tiennent ce qu'ils promettent! »

Aliva SA  
Bellikonerstrasse 218  
Case postale 69  
CH-8967 Widen  
Suisse

Tél. 057 3111 50  
Télex 55449 aliva ch

**aliva**

B1836



1. Modèle 200.5. Appareil de malaxage et de projection
2. Entretien et réparation d'ouvrages en béton avec les machines de projection de béton Aliva
3. Assortiment des ancrages pour rocher et mortier
4. Captage de voies d'eau par des goulottes de drainage

L'assortiment des ancrages pour rocher Aliva n'est pas seulement unique en son genre parce qu'il est en tête dans la technique des fixations et de la stabilisation, mais également parce qu'il comprend tout ce qui s'y rapporte!

Votre avantage: des conseils objectifs et un service fiable.  
Aliva - la rentabilité sans compromis

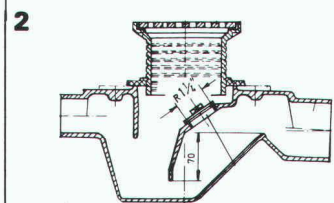
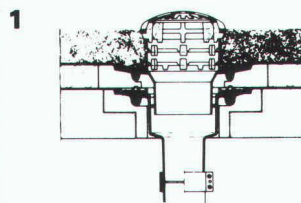
Werner Maag AG, Zeltweg 44



8032 Zurich, Tél. 01 / 251 75 80 / 81  
Télex 58675

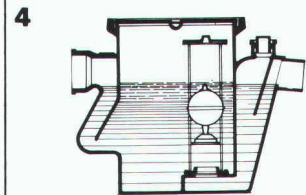
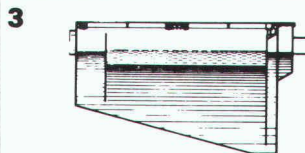
## WM — La technique d'évacuation des eaux usées

**1. Garniture d'écoulement en fonte pour toiture, PASSAVANT, sorties verticale et latérale**  
en une ou deux parties, réglable en hauteur avec anneaux de surélévation, grille sphérique, ou plate, ronde ou carrée, praticable, ou résistant au trafic lourd. Pourvue, non seulement d'une surface de collage, mais avec en plus, d'une bride de fixation assurant une liaison très résistante. Approuvé VSA.



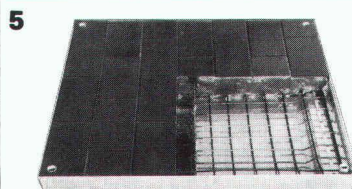
**2. Siphon de sol PASSAVANT**  
en 2 parties, ajustable latéralement et en hauteur, grille en Cr-Ni. Approuvé VSA. Sorties verticale et latérale.

**3. Séparateur à graisse PASSAVANT**  
approuvé VSA. Livrable: en fonte, en acier, GFK, en béton armé, capacité de 2 à 40 l/s. Egalement livrable avec dispositif de rinçage et de vidange automatique.



**4. Séparateur à huile et à essence PASSAVANT**  
Capacité: de 0,5 à 500 l/s, approuvé VSA. Livrable en fonte, en acier, en béton armé, dispositif d'alarme contre le débordement. Epuration ultérieure par un filtre à base de charbon actif.

**5. Recouvrement «Fl» en ALUMINIUM et en ACIER PROFILÉ GALVANISÉ**  
pour regards ou puits de contrôle avec revêtement supérieur à choix, belle apparence, faible poids, prix avantageux. Exécution normale, ou étanche à l'eau et aux gaz. Egalement livrable avec couvercle en forte tôle de fer striée.  
Charge: 50 KN - 400 KN.



Adresse:

\_\_\_\_\_  
\_\_\_\_\_  
\_\_\_\_\_

IS

IAS 60

B1101

Si l'installation d'un nouvel escalier vous pose un problème, parlez-nous en. Nous vous déchargeons des peines, de la planification jusqu'au montage final.

## Escaliers hélicoïdaux de Naegeli-Norm

**N° 1 de l'escalier hélicoïdal en béton**

**naegeli-norm**

Naegeli-Norm AG Betontechnik nach Mass  
8401 Winterthur  
Telefon 052 36 14 64

B1864

NNC

### Bureau d'ingénieurs civils cherche à engager un ingénieur civil diplômé

ayant si possible quelques années de pratique dans l'un des domaines suivants :

- constructions routières ;
- statique, structures bâtiments et ouvrages du génie civil ;
- construction de tunnels et ouvrages souterrains.

Cet ingénieur sera chargé de travaux variés au sein d'une équipe traitant des mandats importants. Il devra également pouvoir travailler de façon indépendante pour de petits ouvrages.

Entrée en fonction dès que possible. Salaire à convenir.

Faire offres écrites au bureau d'ingénieurs Allemand Jeanneret Schmid SA, rue du Musée 4, 2000 Neuchâtel, ou prendre contact par téléphone au 038-244255.

### Ingénieur civil EPFL/SIA

avec 10 ans d'expérience en Suisse et à l'étranger, dans la direction des travaux et pilotage d'entreprises, pour des réalisations industrielles, commerciales et d'OA, cherche nouvelle activité attrayante avec responsabilité.

Ecrire sous chiffre IAS 393 à IVA SA, rue du Pré-du-Marché 23, 1004 Lausanne.



Votre partenaire pour fiscalité, tenue de comptabilité, informatique, prévoyance professionnelle, conseil d'entreprise

B1496

**1002 Lausanne**, rue St-Martin 9, Tél. 021 20 89 71  
succursales à Zurich, Aarau, Altdorf, Granges, Lucerne, Olten, St-Gall, Soleure, Stans

### SA de la maison SIA à Zurich

#### Paiement du dividende

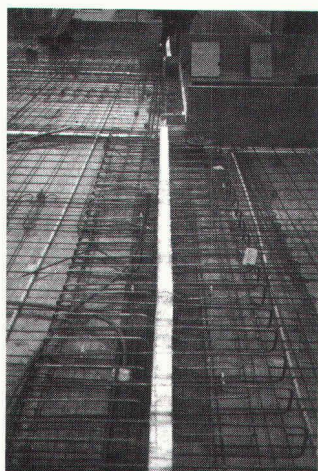
Lors de l'assemblée générale d'aujourd'hui les actionnaires ont approuvé la répartition d'un dividende pour l'exercice 1984 :

Dividende par action privilégiée à nom. Fr. 1000.—	Fr. 80.—
après déduction de l'impôt fédéral anticipé de 35 %	Fr. 28.—
net par action	Fr. 52.—

Le coupon n° 12 de nos actions sera versé à partir du 1<sup>er</sup> juillet 1985 par toutes les succursales suisses du Crédit Suisse.

Zurich, le 28 juin 1985 Le Conseil d'administration

## No 1 en qualité et flexibilité



B1968

- Armature continue en acier inoxydable
- Isolation repoussant l'eau
- Eléments adaptés au chantier
- Mesures spéciales sur demande
- Pas de soudures
- Livraison immédiate franco chantier

**ebea**

Assemblage des dalles en console

**F. Brechbühler**

Fer de reprise pour béton armé  
Südstr. 4, 3110 Münsingen  
Tel. 031/92 53 53/54

### Caisse de prévoyance du personnel de l'Etat de Fribourg concours d'architecture

La Caisse de prévoyance du personnel de l'Etat de Fribourg lance dès le 1<sup>er</sup> juillet 1985 un concours de projet public pour la construction d'un bâtiment administratif dans le quartier d'Alt en ville de Fribourg.

Ce concours est ouvert aux architectes domiciliés ou établis sur le territoire du canton de Fribourg. Ils doivent être inscrits depuis le 1<sup>er</sup> janvier 1985 au registre cantonal des personnes autorisées à établir des projets de construction. Les inscriptions seront faites du 1<sup>er</sup> au 8 juillet 1985 à l'adresse suivante :

Concours « Rue du Nord »  
Département des bâtiments  
Chancellerie  
Rue des Chanoines 118 (n° 311)  
1700 Fribourg

**VOICI VOICI**

la preuve que vos annonces sont lues