

Objektyp: **Miscellaneous**

Zeitschrift: **Ingénieurs et architectes suisses**

Band (Jahr): **110 (1984)**

Heft 17

PDF erstellt am: **26.09.2024**

Nutzungsbedingungen

Die ETH-Bibliothek ist Anbieterin der digitalisierten Zeitschriften. Sie besitzt keine Urheberrechte an den Inhalten der Zeitschriften. Die Rechte liegen in der Regel bei den Herausgebern. Die auf der Plattform e-periodica veröffentlichten Dokumente stehen für nicht-kommerzielle Zwecke in Lehre und Forschung sowie für die private Nutzung frei zur Verfügung. Einzelne Dateien oder Ausdrucke aus diesem Angebot können zusammen mit diesen Nutzungsbedingungen und den korrekten Herkunftsbezeichnungen weitergegeben werden. Das Veröffentlichen von Bildern in Print- und Online-Publikationen ist nur mit vorheriger Genehmigung der Rechteinhaber erlaubt. Die systematische Speicherung von Teilen des elektronischen Angebots auf anderen Servern bedarf ebenfalls des schriftlichen Einverständnisses der Rechteinhaber.

Haftungsausschluss

Alle Angaben erfolgen ohne Gewähr für Vollständigkeit oder Richtigkeit. Es wird keine Haftung übernommen für Schäden durch die Verwendung von Informationen aus diesem Online-Angebot oder durch das Fehlen von Informationen. Dies gilt auch für Inhalte Dritter, die über dieses Angebot zugänglich sind.

Ingénieurs et architectes suisses

Bulletin technique
de la Suisse romande

Paraît tous les 15 jours

110^e année N° 17/84 16 août 1984

Société des éditions
des associations techniques
universitaires (SEATU)

Organe officiel
de la Société suisse des
ingénieurs et des architectes (SIA),

de l'Association amicale
des anciens élèves de l'EPFL
(Ecole polytechnique fédérale
de Lausanne),

des Groupes romands des
anciens élèves de l'EPFZ (Ecole
polytechnique fédérale de
Zurich)

et de l'Association suisse des
ingénieurs-conseils (ASIC)

Rédaction

Rédaction de «Ingénieurs et
architectes suisses», tirés à part,
renseignements: av. de Cour 27,
CH-1007 Lausanne, tél. (021)
47 20 98 (mardi et jeudi, 14 h. à
16 h. 30)

Jean-Pierre Weibel,
ing. EPFZ-SIA,
rédacteur en chef

Walter Peter, ing. EPFL-SIA,
rédacteur

François Neyroud, arch. SIA,
collaborateur permanent

Impression:
Imprimerie Bron SA
1001 Lausanne

Photolitho:
Polygravia, Borde 28 bis
1018 Lausanne

Les manuscrits seront rendus
selon accord avec la rédaction

Toute reproduction du texte et
des illustrations n'est autorisée
qu'avec l'accord de la rédaction
et l'indication de la source

Abonnements

Un an, Suisse Fr. 102.—
Un an, étranger Fr. 109.—
Prix du numéro, Suisse Fr. 6.50
Prix du numéro, étranger Fr. 7.30

Abonnement à prix réduit pour
étudiants et membres A³E²PL,
GEP, ASIC, FAS et UTS.

Membres SIA: toutes communi-
cations concernant les abon-
nements sont à adresser exclusi-
vement au Secrétariat général de la
SIA, case postale, 8039 Zurich,
tél. (01) 201 15 70.

CCP: Ingénieurs et architectes
suisses (Bulletin technique de la
Suisse romande),
N° 10 - 5775, Lausanne

Adresser toutes communications
concernant abonnement, vente au
numéro, changement d'adresse,
expédition, etc. à:
Imprimerie Bron SA,
case postale 508,
1001 Lausanne, tél. (021) 329944

Régie des annonces

IVA

IVA SA de publicité
internationale
23, rue du Pré-du-Marché
1004 Lausanne
Tél. (021) 37 72 72 / 73 / 74

Siège central:
Mühlebachstr. 43, 8032 Zurich
Tél. (01) 251 24 50

Schweizer Ingenieur und Architekt

Schweizerische Bauzeitung

Adresse: Postfach,
CH-8021 Zürich
Tel. (01) 201 55 36

Numéro 29/84

Neues im Maschinen-
ingenieur-Studium.
Ausbau des Studienplans
der Abt. IIIA der ETH 561
Permakultur.
Von *Alessandro Vasella*,
Berlin 563
Wettbewerb neue
Gewerbeschule «Hubel-
matt» in Luzern 568
Neue Mitglieder des SIA
(seit Januar 1984) 573
Generalversammlung
der Forstingenieur
573
Bern: Vernehmlassung 574

Numéro 30-31/84

Das Los Angeles Memorial
Coliseum der Olympischen
Sommerspiele 1932 und
1984. Von *Thomas Schmidt*,
Berlin 575
Schweizer Beitrag zur
Erforschung der nordostsi-
birischen Eismeerküste.
Ernst K. Weber und
die russische Expedition
vom Jahre 1909.
Von *Hans Keller*, Bern,
und *Fritz Kobold*, Zürich 579

Sommaire

Tableau des concours B 69

A³E²PL B 69

Expositions B 69, B 72

Congrès B 70

Bibliographie B 70, 278, B 72

Hydrogéologie

Hydrogéologie en zone
sahélienne
Région de Ségou (Mali),
par *Jean-Paul Burri* 267

Règlement SIA 102

La révision du règlement
SIA 102, par *Jean Heim*
et *Henri Baudraz* 270

Carnet des concours 271

Vie de la SIA 275, B 71

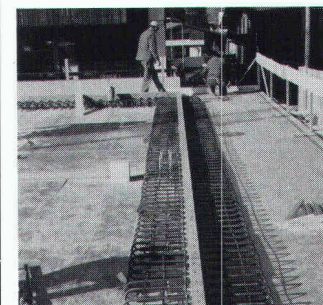
Industrie et technique 276

Actualité B 71

A nos lecteurs B 72

Documentation générale B 72

Couverture



EGCO- consoles de dalles isolantes, sans appuis

Consoles de dalles pour liaison
portante et thermo-isolante de
dalles en béton en porte à faux.
Comparé aux constructions de
balcon connues jusqu'ici, ce sys-
tème spécial offre plusieurs avan-
tages importants, tant sur le plan
thermique que sur le plan de la
construction:

- suppression du pont thermi-
que dalle d'étage/dalle en
porte à faux, pas d'altération
de la couleur de la face inté-
rieure de la dalle, isolation
contre les bruits d'impact iné-
galée à ce jour (exigence su-
périeure selon norme SIA 181
satisfaite), économie d'arma-
ture dans toute la zone du bal-
con, possibilité d'exécution
ultérieure de la dalle en porte
à faux, flèche minime de la
dalle en porte à faux, mise en
place très simple; conformité
de la hauteur statique garan-
tie grâce à l'élément fixe.

Des éléments de dimensions dif-
férentes de celles mentionnées
sont livrables sur demande, nous
vous établissons gratuitement
des diagrammes de limite de
charge.

Sur demande, nous vous conseil-
lons volontiers pour toutes les
questions concernant l'applica-
tion et pour les types spéciaux,
nous vous envoyons notre docu-
mentation et les instructions de
pose sur feuilles à coller sur
plans.

EGCO AG
Gstaadstrasse
3792 Saanen
Tél. 030/455 00

Dans le prochain numéro:

Le projet AIE «Energy Audit»