

Objektyp: **Advertising**

Zeitschrift: **Ingénieurs et architectes suisses**

Band (Jahr): **108 (1982)**

Heft 25

PDF erstellt am: **21.09.2024**

Nutzungsbedingungen

Die ETH-Bibliothek ist Anbieterin der digitalisierten Zeitschriften. Sie besitzt keine Urheberrechte an den Inhalten der Zeitschriften. Die Rechte liegen in der Regel bei den Herausgebern.

Die auf der Plattform e-periodica veröffentlichten Dokumente stehen für nicht-kommerzielle Zwecke in Lehre und Forschung sowie für die private Nutzung frei zur Verfügung. Einzelne Dateien oder Ausdrucke aus diesem Angebot können zusammen mit diesen Nutzungsbedingungen und den korrekten Herkunftsbezeichnungen weitergegeben werden.

Das Veröffentlichen von Bildern in Print- und Online-Publikationen ist nur mit vorheriger Genehmigung der Rechteinhaber erlaubt. Die systematische Speicherung von Teilen des elektronischen Angebots auf anderen Servern bedarf ebenfalls des schriftlichen Einverständnisses der Rechteinhaber.

Haftungsausschluss

Alle Angaben erfolgen ohne Gewähr für Vollständigkeit oder Richtigkeit. Es wird keine Haftung übernommen für Schäden durch die Verwendung von Informationen aus diesem Online-Angebot oder durch das Fehlen von Informationen. Dies gilt auch für Inhalte Dritter, die über dieses Angebot zugänglich sind.

Ein Dienst der *ETH-Bibliothek*
ETH Zürich, Rämistrasse 101, 8092 Zürich, Schweiz, www.library.ethz.ch

<http://www.e-periodica.ch>

Ingénieurs et architectes suisses

Bulletin technique
de la Suisse romande

Paraît tous les 15 jours

108^e année

N° 25/82 9 décembre 1982

Société des éditions
des associations techniques
universitaires (SEATU)

Organe officiel

de la Société suisse des
ingénieurs et des architectes (SIA),

de l'Association amicale
des anciens élèves de l'EPFL
(Ecole polytechnique fédérale
de Lausanne),

des Groupes romands des
anciens élèves de l'EPFZ (Ecole
polytechnique fédérale de
Zurich)

et de l'Association suisse des
ingénieurs-conseils (ASIC)

Rédaction

Rédaction de «Ingénieurs et
architectes suisses», tirés à part,
renseignements:

Av. de Cour 27,
CH-1007 Lausanne
Tél. (021) 47 20 98 (mardi et
jeudi, 14 h. à 16 h. 30)

Jean-Pierre Weibel,
ing. EPFZ-SIA,
rédacteur en chef

Walter Peter, ing. EPFL-SIA,
rédacteur

Impression:

Imprimerie La Concorde
1066 Epalinges

Photolitho:

Polygravia, Borde 28 bis
1018 Lausanne

Les manuscrits seront rendus
selon accord avec la rédaction

Toute reproduction du texte et
des illustrations n'est autorisée
qu'avec l'accord de la rédaction
et l'indication de la source

Abonnements

Un an, Suisse Fr. 98.—
Un an, étranger Fr. 105.—
Prix du numéro, Suisse Fr. 6.—
Prix du numéro, étranger Fr. 7.—

Abonnement à prix réduit pour
étudiants et membres A³E²PL,
GEP, ASIC, FAS et UTS.

Membres SIA: toutes communi-
cations concernant les abon-
nements sont à adresser exclusive-
ment au Secrétariat général de la
SIA, case postale, 8039 Zurich,
tél. (01) 201 15 70.

CCP: Ingénieurs et architectes
suisses (Bulletin technique de la
Suisse romande),
N° 10 - 5775, Lausanne

Adresser toutes communications
concernant abonnement, vente au
numéro, changement d'adresse,
expédition, etc. à:
Imprimerie La Concorde,
case postale 330,
1010 Lausanne, tél. (021) 3331 41

Régie des annonces

Iva

IVA SA de publicité
internationale
19, av. de Beaulieu
1004 Lausanne
Tél. (021) 37 72 72

Siège central:
Mühlebachstr. 43, 8032 Zurich
Tél. (01) 251 24 50

Schweizer Ingenieur und Architekt

Schweizerische Bauzeitung

Adresse: Postfach,
CH-8021 Zürich
Tel. (01) 201 55 36

Numéro 47/82

Brückenfahrbahn — Schä-
den und Sanierung. Von
Friedrich Kilcher, Solo-
thurn 1019
Entwicklungen im Spann-
beton-Brückenbau. Von
René Suter, Lausanne 1031
Empfehlungen für prakti-
sches Entwerfen und Be-
messen. Erster Entwurf der
FIP-Kommission. Von
Manfred Miehlsbradt, Lau-
sanne 1036

Numéro 48/82

Die Fallgrube. Eine zivili-
sationskritische Betrach-
tung. Von *Urs Weidmann*,
Aadorf 1049
Ferrozement. Von *Hans D.*
Sulzer, Zürich 1052
Bestimmung der Heizko-
steneinsparung mit der
HK-Scheibe. Von *René*
Weiersmüller, Schlieren 1058

Sommaire

Tableau des concours B 133

Carnet des concours B 134

Actualité B 134

Lettre ouverte B 134

Bibliographie 366, B 136

Construction métallique

Développement d'un
nouveau type de mâts
métalliques, par *Pierre*
Bergier et *Michel Crisinel* 357

Déversement d'un mât
métallique en double-té, par
Gert Opperman 362

Vie de la SIA 364

Industrie et technique 364, B 135

Optique

Pouvoir séparateur et
restitution de contraste, par
Erich Heynacher et *Fritz*
Köber 367

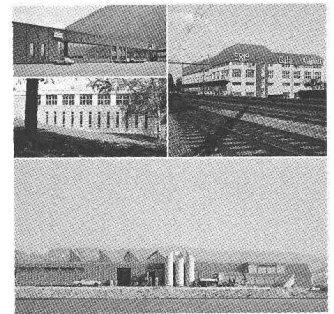
A nos lecteurs 370

EPFL B 135

Produits nouveaux B 135

Documentation générale B 136

Couverture



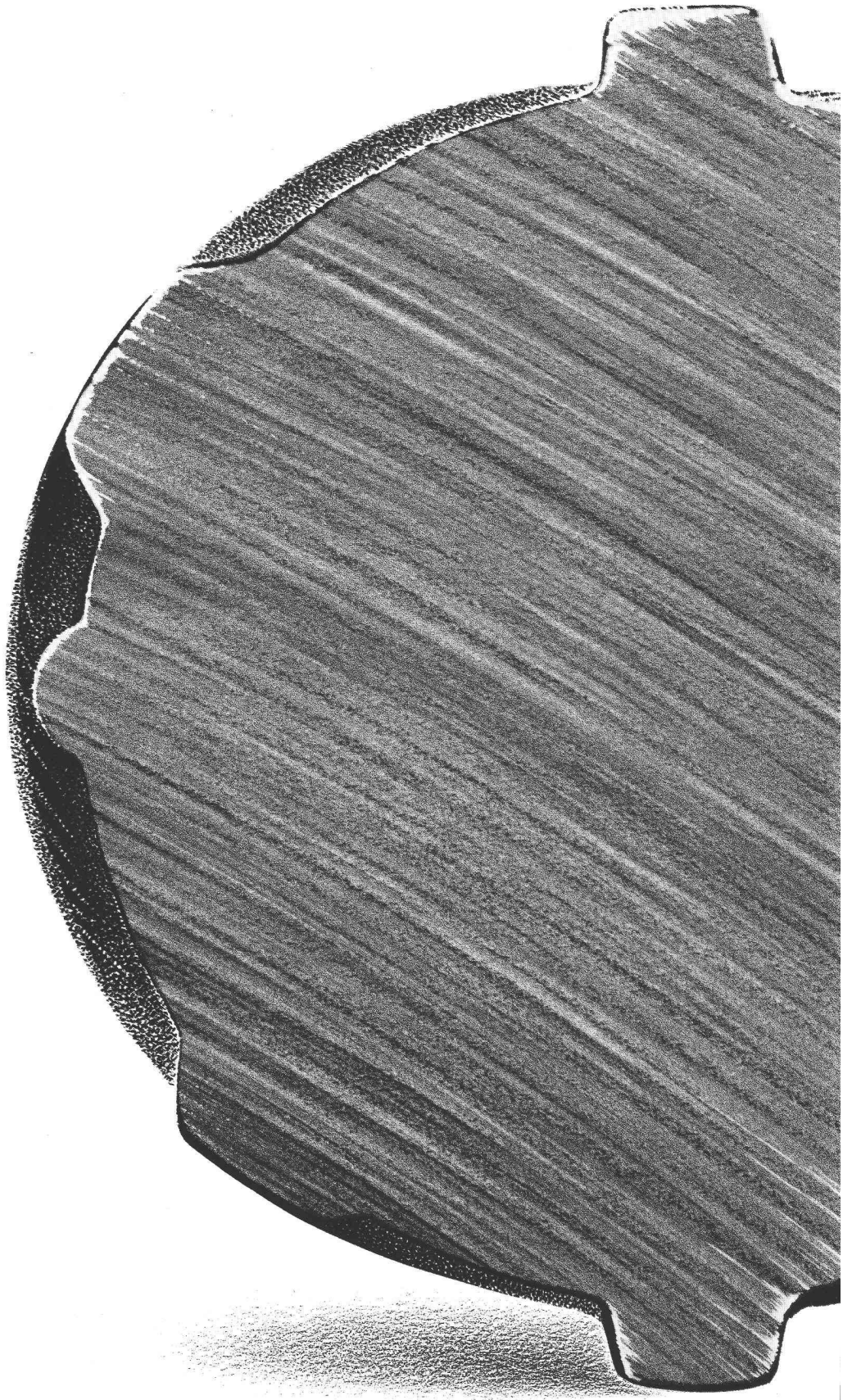
Les plaques ondulées «Eternit»
pour façades, plus connues sous
les appellations Ondanorm et
Ondacolor, trouvent des applica-
tions toujours plus intéressantes.
Grâce au jeu d'ombre et lumière,
les façades présentent un aspect
structuré et les teintes Ondacolor
offrent encore des possibilités
conceptionnelles pratiquement
sans limite. Posées verticalement
ou horizontalement sur des cas-
settes en tôle formant le support
de l'isolation et répondant ainsi
aux exigences actuelles, les pla-
ques ondulées «Eternit» sont
ainsi le revêtement de façades
particulièrement économique
dans de multiples secteurs de la
construction. Demandez les in-
formations techniques sur les
systèmes de façades 210, 220, 230
et 240 à

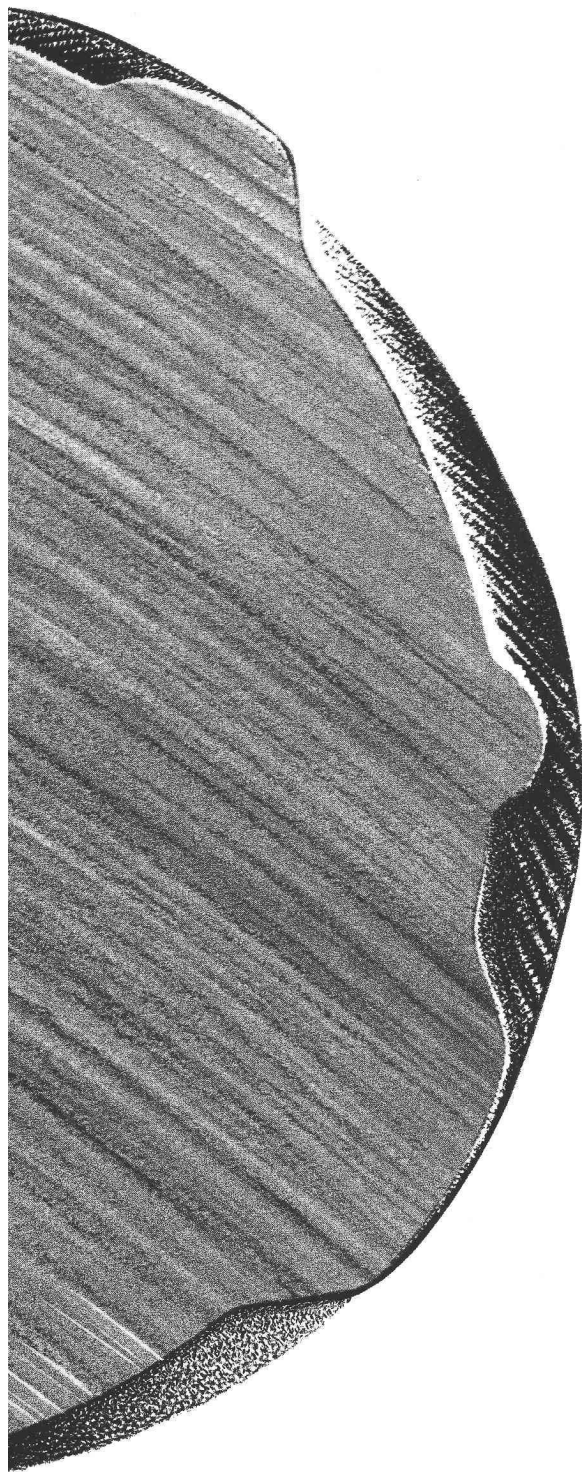
Eternit S.A.
1530 Payerne
Tél. (037) 61 11 71

Dans le prochain numéro:

Etude typologique des bâtiments
existants dans le canton
de Genève

*





Le nouvel acier à béton 10:1

topar500s est l'acier à béton fabriqué en commun par les aciéries indépendantes von Moos et Von Roll. Il est laminé à chaud et amélioré dans la même phase de fabrication, selon les procédés les plus modernes. Comme acier à béton du groupe III, il possède une limite d'élasticité de 500 N/mm². L'excellente capacité d'adhérence de topar 500s résulte de son profil constitué par deux nervures longitudinales entre lesquelles sont disposées des nervures obliques dirigées dans le même sens sur les deux moitiés de la barre.

- * Pour identifier l'acier, Von Roll lamine une nervure longitudinale distinctive sous une rangée de nervures obliques, von Moos sous les deux rangées de nervures obliques. Brevet ⊕ demandé.

topar500s

B 1165

Subaru augmente son avance.

Subaru a été le premier constructeur à lancer des voitures de tourisme normales avec traction avant et traction sur les 4 roues enclenchable. Et fort d'une expérience que rien

ne remplace, Subaru a perfectionné ce système d'entraînement de l'avenir. Une avance qu'il sera difficile de rattraper.

En plus de cela, les modèles Subaru Super Station et Turismo

existent désormais aussi avec une boîte automatique: associée au moteur 1800 cmc à couple élevé, elle facilite encore davantage la conduite sûre dans n'importe quelles condi-

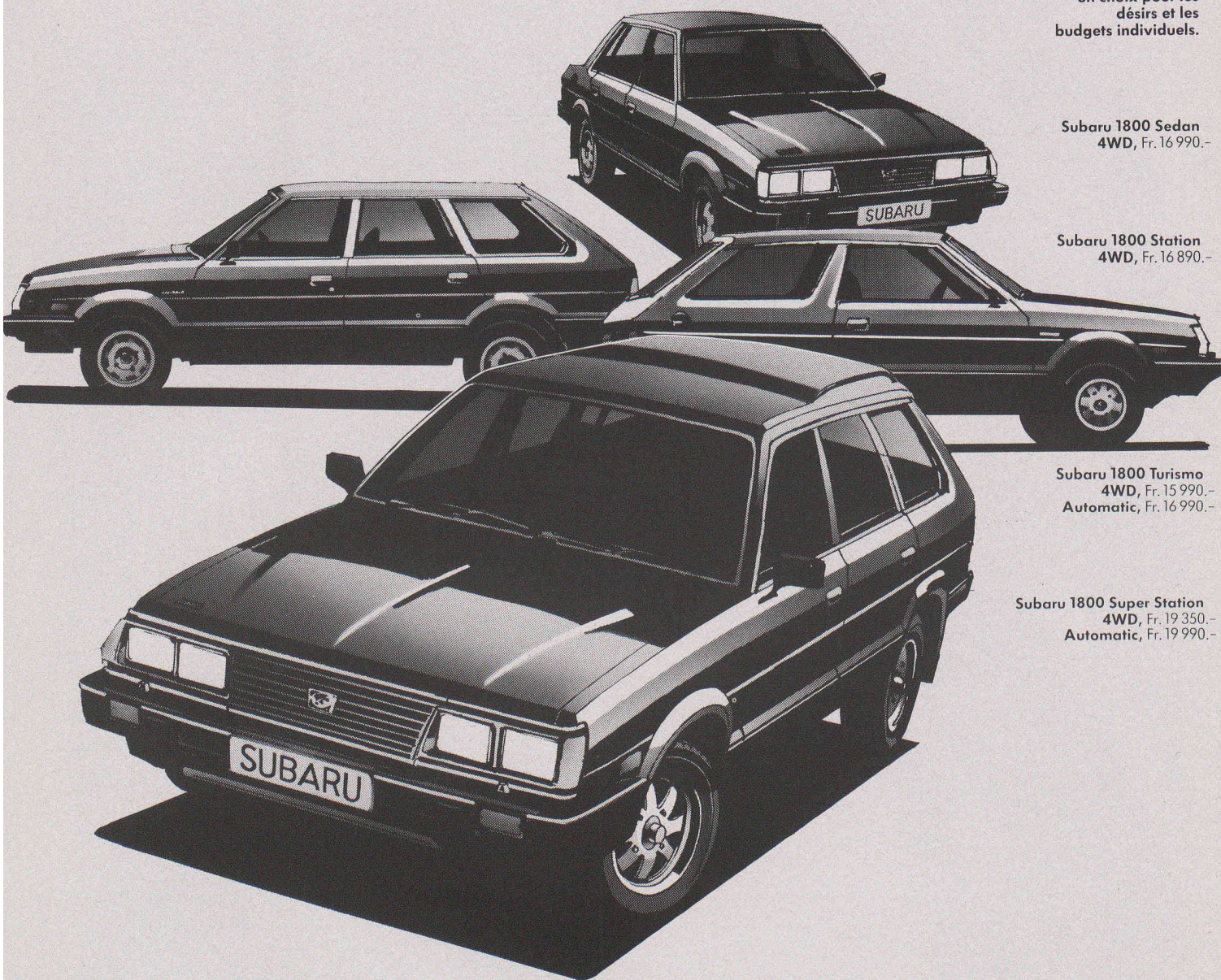
Subaru offre
un choix pour les
désirs et les
budgets individuels.

Subaru 1800 Sedan
4WD, Fr. 16 990.-

Subaru 1800 Station
4WD, Fr. 16 890.-

Subaru 1800 Turismo
4WD, Fr. 15 990.-
Automatic, Fr. 16 990.-

Subaru 1800 Super Station
4WD, Fr. 19 350.-
Automatic, Fr. 19 990.-



tions atmosphériques. Tout
comme la direction assistée
montée de série sur les Super
Station, Turismo et Sedan.

A cela s'ajoute, plus particu-
lièrement en ce qui concerne la

Super Station, un équipement
de luxe qui comble absolument
tous les désirs.

Ainsi, la technique de
pointe du Japon a acquis une
nouvelle dimension: le système

d'entraînement le plus moderne
associé au confort le plus élevé.

De ce fait, Subaru s'est
assuré une nouvelle avance. Et
reste le meilleur investissement-
auto que l'on puisse imaginer.

SUBARU

Avec traction sur les 4 roues endenchable.

Dès maintenant
aussi avec boîte automatique.

BT199

Architectes! Des idées pour les toits en pente.



N'hésitez pas à demander notre documentation détaillée concernant SarnaRoof, le système de sous-toiture pour toits en pente absolument étanche à la pluie et au vent. Il suffit d'appeler ou d'écrire brièvement à Sarna Plastiques SA, 1052 Le Mont-sur-Lausanne, En Budron D, tél. 021-33 50 53/54