

Objekttyp: **Advertising**

Zeitschrift: **Bulletin technique de la Suisse romande**

Band (Jahr): **69 (1943)**

Heft 7

PDF erstellt am: **22.09.2024**

### **Nutzungsbedingungen**

Die ETH-Bibliothek ist Anbieterin der digitalisierten Zeitschriften. Sie besitzt keine Urheberrechte an den Inhalten der Zeitschriften. Die Rechte liegen in der Regel bei den Herausgebern.

Die auf der Plattform e-periodica veröffentlichten Dokumente stehen für nicht-kommerzielle Zwecke in Lehre und Forschung sowie für die private Nutzung frei zur Verfügung. Einzelne Dateien oder Ausdrucke aus diesem Angebot können zusammen mit diesen Nutzungsbedingungen und den korrekten Herkunftsbezeichnungen weitergegeben werden.

Das Veröffentlichen von Bildern in Print- und Online-Publikationen ist nur mit vorheriger Genehmigung der Rechteinhaber erlaubt. Die systematische Speicherung von Teilen des elektronischen Angebots auf anderen Servern bedarf ebenfalls des schriftlichen Einverständnisses der Rechteinhaber.

### **Haftungsausschluss**

Alle Angaben erfolgen ohne Gewähr für Vollständigkeit oder Richtigkeit. Es wird keine Haftung übernommen für Schäden durch die Verwendung von Informationen aus diesem Online-Angebot oder durch das Fehlen von Informationen. Dies gilt auch für Inhalte Dritter, die über dieses Angebot zugänglich sind.



**ENCRE DE CHINE  
À LA PERLE  
Pelikan**

Les encres de Chine Pelikan sont très fluides, résistantes et indélébiles. Elles sont livrables en noir profond et en 17 teintes brillantes.  
*Il n'en existe point de meilleure*

ENCRE DE CHINE À LA PERLE  
**Pelikan**  
GUNTHER WAGNER S.A. Z.  
Fabrication Suisse

# Ventilateurs

à marche silencieuse  
pour toutes applications



Ventilateurs  
et accessoires  
pour abris

Moteurs électriques

**H. Meidinger & C<sup>o</sup>, Bâle 4**  
Représentant : R.-E. Golay, ing., Genève  
14, rue du Mont-Blanc



**ORGANES de TRANSMISSION**

Installations complètes pour toutes les branches de l'industrie

Embrayages à friction de divers systèmes. Manchons élastiques à ressorts plats "Babba-Klus". Transmissions par courroies trapézoïdales. Enrouleurs Lénix. Réducteurs de vitesse. Roues dentées de tous genres. Veuillez nous consulter.


COMMANDE D'UN LAMINOIR PAR COURROIES TRAPÉZOÏDALES



*Société des Usines de Louis de Roll S.A. Usine de Klus (SOLEURE)*

Siège central Gerlafingen. Usines à Olten, Choindoz, Rondez, Berne.

**E.BINZ Oberdorf V (Suisse)**



Toutes Vis et pièces  
décolletées pour appareils

**Travail soigné**  
à des prix intéressants

**BREVETS D'INVENTION**  
Dessins — Modèles — Marques de Fabrique

**NAEGELI & Cie, BERNE**

Ingénieurs-Conseils  
Bundesgasse 16 — Téléphone

# Plus d'un ingénieur cantonal se félicite

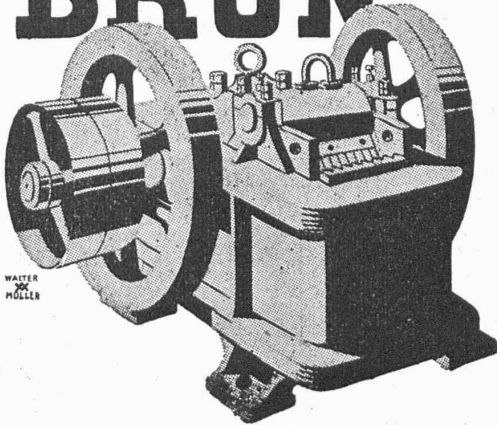
d'avoir construit des routes en béton ces dernières années. Maintenant ses frais d'entretien sont restés très faibles et il n'a pas le souci de trouver du goudron et du bitume pour l'entretien de ses revêtements.

# DIFAG

Fabrique de produits pour l'étanchéité S.A., Uetlibergstr. 31, Tél. 7 29 44, Zurich

*Fabrication en série et à la pièce de joints pour l'industrie et l'artisanat*

## BRUN



WALTER  
&  
MULLER

### Machines pour la préparation du sable et du gravier :

Concasseurs, broyeurs, laveuses, trieurs à tambour, trieurs vibratoires, appareils d'alimentation, élévateurs, etc.

### DRAGLINES

Installations complètes pour la préparation du sable et du gravier

**BRUN & C<sup>ie</sup>** FABRIQUE DE MACHINES

NEBIKON (Lucerne)

Téléphone 85.112

Fondée en 1872

## Tôles perforées



**H. HEER & C<sup>o</sup>**  
OLTEN

## BREVETS D'INVENTION

MARQUES DE FABRIQUE - DESSINS - MODÈLES  
CONSULTATIONS - EXPERTISES

**ANDRÉ SCHOTT** INGÉNIEUR-CONSEIL  
ROTISSERIE, 1 GENEVE TÉLÉPH. 50.398

**BAUMGARTNER & C<sup>ie</sup>**  
(S. A.)

LAUSANNE

Papiers tous genres

**CLICHÉS  
ATAR**  
11 RUE DE LA DOLE  
GENÈVE

# Vevey



Turbines hydrauliques de tous systèmes et toutes puissances. Régulateurs accéléro-tachymétriques.

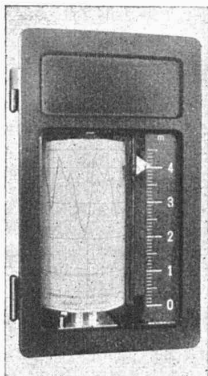
Vannes à commande à bras et automatique. Conduites forcées. Ponts roulants.

**Ateliers de Constructions Mécaniques de Vevey S.A.**

# François Rittmeyer S. A. Zoug

Atelier de Construction d'Appareils  
pour le Service des Eaux

La maison, fondée en 1904, construit :



**pour les usines hydroélectriques et pour l'hydrographie :**

installations de télémesure de niveaux partant du mouvement de flotteur ou de la pesée de pression d'eau ; systèmes d'impulsion spéciaux mesurant les dénivellations rapides des chambres d'équilibre. Téléindicateurs de la tendance des dénivellations. Téléindicateurs de position et télécommandes automatiques de vannes de barrage, etc. Téléajustage automatique de la puissance de turbines subordonné au niveau de la retenue et au tarif d'énergie. Limnigraphes, jaugeurs-enregistreurs de débits, limnimètres téléphoniques.

**Pour les services d'alimentation en eau et d'assainissement :**

enregistreurs de niveau à distance, joncteurs-limnimètres à flotteur, télécommandes automatiques pour pompes, organes de réglage, etc. Protection automatique de pompes. Vannes pour réserves contre l'incendie, etc., commandées à distance. Canaux Venturi.

**Jaugeurs Venturi à lecture directe et à distance :**

Enregistreurs et téléenregistreurs de débits momentanés pour compteurs Wolfman.

**Pour l'industrie pétrolière :**

téléindicateurs et dispositifs d'alarme antiexplosifs de niveau et de contenance pour grands réservoirs de carburant, etc.

*Protection contre le feu*

*Protection du patrimoine national*

**LES EXTINCTEURS**

# MINIMAX

sont faciles à placer sans modification des installations. En une seconde ils sont prêts à l'emploi et peuvent être maniés par tout le monde. — Approuvés par l'Association suisse des sapeurs-pompiers, ils sont subventionnés par l'Etat dans différents cantons.



**MINIMAX S. A. ZURICH**

Maison fondée en 1902



Fonte  
injectée

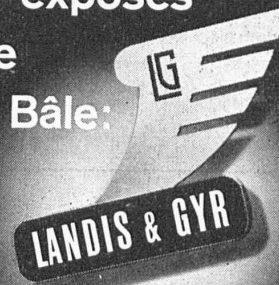
# INCA

**INJECTA**

S. A. TEUFENTHAL près AARAU Tél. 3.82.77

USINES SUISSES DE FONTE SOUS PRESSION  
FABRIQUE D'APPAREILS

Appareils exposés  
à la Foire  
Suisse à Bâle:



Compteurs d'électricité  
Compteurs à tarifs spéciaux  
Compteurs à paiement préalable  
Enregistreurs de la charge moyenne:  
„Maxigraphe“ et „Printo-Maxigraphe“  
Installations de télémesure et télécommande  
Horloges de contact, interrupteurs horaires  
Relais, appareils de contrôle thermique  
Horloges électriques „Inducta“  
Compteurs de production

Stand 826 Halle V Tél. 45454

LANDIS & GYR S. A. ZOUG



# PEINTURES SYNTHÉTIQUES ECLATIN

DANS LES QUALITÉS



**ECLATOL**

*séchage à l'air*

d'un emploi facile, ne s'écaillant pas,  
résistant aux chocs.



**ECLATAL**

*séchage au four*

élastique et supportant l'estampage,  
en brillant et mat.



**DURECLATIN**

*séchage au four*

excessivement brillante et très solide.

Demandez nos offres échantillonnées.



**ECLATIN S. A.**

Fabrique de Couleurs et Vernis. SOLEURE. Tél. 211 39

OFFRES D'EXPLOITATION DE BREVETS D'INVENTION  
**IMER, DÉRIAZ & C<sup>IE</sup>**  
CONSEILS EN PROPRIÉTÉ INDUSTRIELLE  
— MAISON FONDÉE EN 1877 — GENEVE

Les propriétaires des brevets suisses suivants désirent entrer en relation avec des industriels suisses, en vue de l'exploitation de ces brevets.

- N° 152.904 Dispositif de commande pour machines à couler les caractères et à composer.
- N° 160.475 Selbsttätige Feuerwaffe.
- N° 143.421 Machine pour la préparation de bandes perforées ou modèles d'enregistrement pour machines à couler les caractères et à composer.
- N° 154.634 Dispositif électrique de commande à distance.
- N° 157.481 Appareil enregistreur électrique à distance.
- N° 170.520 Procédé pour donner à un corps une forme déterminée par action sur lui d'un deuxième corps, l'un de ces deux corps étant une meule, et machine pour la mise en œuvre de ce procédé.
- N° 177.318 Dispositif de support pour organes mobiles l'un par rapport à l'autre.
- N° 188.093 Procédé de fabrication de pièces par meulage et meule pour la mise en œuvre de ce procédé.
- N° 188.094 Procédé pour le travail de surface par meulage et dispositif de meulage pour la mise en œuvre de ce procédé.
- N° 203.695 Procédé de préparation de la 1, 4, 5, 8 tétraminoanthraquinone.
- N° 203.927 Liquide stable non aqueux pour la teinture des textiles.
- N° 204.855 Procédé de préparation de la 1, 4, 5, 8 tétraminoanthraquinone.
- N° 201.765 Procédé de préparation de la parabenzyloxybenzènesulfamide.
- N° 213.856 Verfahren zur Regelung der Abbindereaktionen eines hydraulischen Bindemittels und nach diesem Verfahren erhaltene Bindemittelmischung.
- N° 208.927 Machine continue à filer, tordre et analogues.

Pour tous renseignements, s'adresser à MM. IMER, DÉRIAZ & Cie, ingénieurs-conseils, 14, rue du Mont-Blanc, à Genève.

## Société Suisse des Explosifs

Usine et siège à GAMSEN près Brigue (Valais)

Explosifs de sûreté :

# GAMSITE

## et SIMPLONITE

Dynamites à tous dosages

Dynamite „Antigel“

Mèches et Détonateurs

Tous accessoires pour le tir des Mines  
Nitropentaérythrite, Cordeau détonant

Télégrammes : „Explosifs-Brigue“

Téléphone : N° 181, Brigue

## S. A. des Câbleries & Tréfileries Cossonay - Gare

# FILS & CORDES

en Aluminium

en Aldrey

# CABLES SOUS PLOMB

pour courant fort et courant faible

ALBERT  
**COLOMBO S.A.**

ENTREPRISE

LAUSANNE  
TOUR-DE-PEILZ

TRAVAUX PUBLICS  
BÂTIMENT



# L'explosif

bien connu, efficace et bon marché

c'est

# la poudre noire

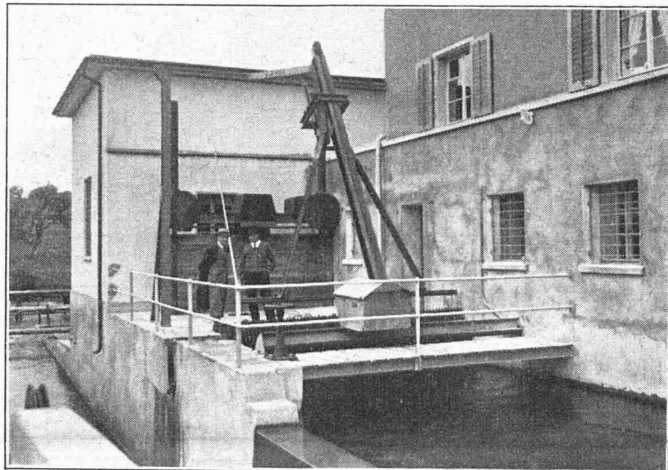
Intend. féd. des Poudres, Berne

# BARRA



Garantit l'étanchéité du mortier et du béton, même avec une grande pression d'eau

MEYNADIER & CIE S. A.  
SUCCURSALE À BERNE, SEIDENWEG 24



Ateliers de Constructions mécaniques

## JONNERET FILS AINÉ

Genève

Fondés en 1850

Tél. 5 53 93

Spécialités :

Râteaux mécaniques et appareils dégrilleurs pour le nettoyage des grilles d'usines hydrauliques et prises d'eau

Brevetés dans tous les pays.

## EXPLOSIFS

CHEDDITE - TELSITE  
EXPLOSEURS  
DÉTONATEURS ÉLECTRIQUES  
(Spécialités)

Agents généraux  
Petitpierre & Grisel  
NEUCHÂTEL

Publicité efficace par  
le  
"Bulletin Technique"

NOTZ & CO.  
BIENNE

ACIER  
SANDVIK



J. J. BUSER s. a.  
BALE 15  
Tél. 2 23 98

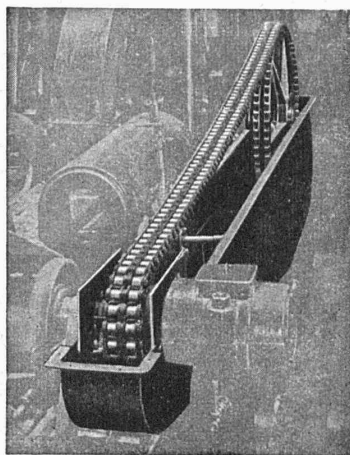
Isolants pour l'électricité  
Articles moulés  
en résine artificielle

"Employez des  
Chaînes Galle  
au lieu de courroies



Production  
augmentée  
Rendement 98%  
Demandez prix-  
courant et  
questionnaire s.v.p.

Chaînes Galle S. A.  
HERGISWIL s/S.  
Téléphone N° 7 20 96



Commandes  
par  
chaîne

jusqu'à 100 CV  
livrables de suite  
du stock de

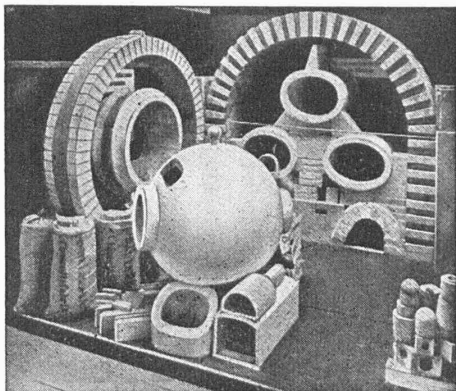
W. Emil Kunz  
Gotthardstrasse 21  
Zurich 2  
Tél. 5 29 10

## IMPRIMERIE LA CONCORDE

LAUSANNE

Terreaux 31  
Téléphone 2 85 95

Impressions commerciales et artistiques.  
Tirages en couleurs, Illustrations, Labels  
Journaux, volumes, brochures, catalogues  
Circulaires. - Enveloppes. - Programmes.  
Cartes de visite et d'adresse, Obligations  
Faire-part, Registres. - Algèbre, Musique



Exposition nationale 1914. Médaille d'or.

# Fabrique de Produits Réfractaires Lausen S. A.

Fondée en 1872 **Lausen** (Bâle-Camp.) Tél. N° 72.282

**Matériaux réfractaires de qualité  
alumineuse, silicieuse,  
au corindon, au carborundum,  
en sillimanit, etc., pour toutes les industries**

**PRODUITS** { anti-acides  
isolants



**Carreaux en grès pour dallages et  
revêtements, uni, porphyré, flammé**



**DÉPÔTS DANS TOUTES LES GRANDES VILLES**

J. A. Monsieur Marc RIMAUD, Ing. élect. La Touraille STE-CROIX.

**Commande automatique électrique**

d'installations  
de chauffage  
de ventilation  
frigorifiques  
de conditionnement d'air  
de pompes

par Interrupteurs horaires  
Horloges à contacts  
Interrupteurs à distance  
Interrupteurs de pression  
Interrupteurs à flotteur  
Régulateurs de température  
Régulateurs d'humidité  
(humidostats)  
Vannes motorisées  
Vannes à électro  
Commandes motrices  
de clapets d'air

Demandez nos catalogues!

**SAUTER**

Fabrique d'Appareils Electriques Fr. Sauter S. A. à Bâle

MACHINES À RECTIFIER LES SURFACES PLANES ET LES INTÉRIEURS • FRAISEUSES UNIVERSELLES VERTICALES ET HORIZONTALES  
MACHINES ET APPAREILS À ÉQUILIBRER LES MEULES • MANIVABINS • MANDRINS • SERRAGES RAPIDE

**Walter Meier**  
**MACHINES-OUTILS**  
ZURICH 1 THEATERSTRASSE 1 TÉLÉPHONE 272 20

**MACHINES-OUTILS  
À GRAND RENDEMENT**

**OUTILS SPÉCIAUX**

TOURS AUTOMATIQUES MONO-ET MULTIBROCHES • ÉLÉMENTS À DÉCLENCHEMENT AUTOMATIQUE  
MACHINES À RABOTER LES RAINURES POUR CLAVETTES • SERRAGES ROTATIVES • POINTES POUR CLAVETTES  
MACHINES À COULISSE • BROCHES À RECTIFIER • MÉCHES HÉLICOIDALES  
MACHINES À FRANCHER LES FÊLES • HAUTES TEMPÉRATURES • PRESSES • CISAILLES • POINÇONNEUSES • THERMOMÈTRES  
COURTS • TOURS RÉVOLVER • PERCEUSES • PERCEUSES RADIALES

## TUYAUX VIANINI en béton armé centrifugé

pour conduites de câbles, égouts, syphons, turbines, etc.

## FOSSES SEPTIQUES "EMCO"

Tous produits en ciment.

**Tuyaux ordinaires jusqu'à 1500 mm  $\phi$**   
armés ou non.

Nous nous chargeons du moulage de n'importe  
quelle pièce en béton.

## DESMEULES FRÈRES, GRANGES-MARNAND