

Objektyp: **Advertising**

Zeitschrift: **Bulletin technique de la Suisse romande**

Band (Jahr): **69 (1943)**

Heft 5

PDF erstellt am: **21.09.2024**

Nutzungsbedingungen

Die ETH-Bibliothek ist Anbieterin der digitalisierten Zeitschriften. Sie besitzt keine Urheberrechte an den Inhalten der Zeitschriften. Die Rechte liegen in der Regel bei den Herausgebern.

Die auf der Plattform e-periodica veröffentlichten Dokumente stehen für nicht-kommerzielle Zwecke in Lehre und Forschung sowie für die private Nutzung frei zur Verfügung. Einzelne Dateien oder Ausdrucke aus diesem Angebot können zusammen mit diesen Nutzungsbedingungen und den korrekten Herkunftsbezeichnungen weitergegeben werden.

Das Veröffentlichen von Bildern in Print- und Online-Publikationen ist nur mit vorheriger Genehmigung der Rechteinhaber erlaubt. Die systematische Speicherung von Teilen des elektronischen Angebots auf anderen Servern bedarf ebenfalls des schriftlichen Einverständnisses der Rechteinhaber.

Haftungsausschluss

Alle Angaben erfolgen ohne Gewähr für Vollständigkeit oder Richtigkeit. Es wird keine Haftung übernommen für Schäden durch die Verwendung von Informationen aus diesem Online-Angebot oder durch das Fehlen von Informationen. Dies gilt auch für Inhalte Dritter, die über dieses Angebot zugänglich sind.

Bulletin Technique

de la Suisse romande

Organe

de la Société suisse des ingénieurs et des architectes,
des Sociétés vaudoise et genevoise des ingénieurs et des architectes,
de l'Association des Anciens élèves de l'Ecole d'ingénieurs de l'Université de Lausanne,
des Groupes romands des Anciens élèves de l'Ecole polytechnique fédérale.

BREVETS D'INVENTION
MARQUES - MODÈLES - RECHERCHES - EXPERTISES

EDMOND LAUBER

Ing. dipl. E. P. F. - Conseil en matière de propriété industrielle.

9, Avenue Marc Monnier

GENEVE

Téléphone 5 31 88

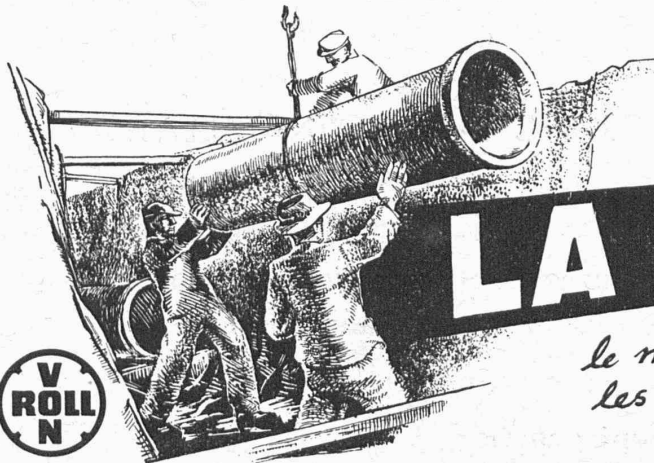
MANUFACTURE de Produits Céramiques et Réfractaires S. A. **LAUSEN**

PRODUITS RÉFRACTAIRES : BRIQUES, PLANELLES, DALLES, MORTIER, MOUFLES, CREUSETS

Briques Klinker pour façades - Planelles Klinker pour carrelages - Briques de parement

TUYAUX EN GRÈS, AUGES, CUVES — BRIQUES ÉMAILLÉES

Visitez notre exposition permanente : Schweizer Bau-Centrale, Zurich 1, Talstrasse, 9 (Entrée libre).



LA FONTE

*...est encore toujours
le matériel le plus durable pour
les conduites posées dans le sol!*

USINE DE CHOINDEZ

SOCIÉTÉ DES USINES DE LOUIS DE ROLL S. A.

ANNONCES SUISSES S. A.

LAUSANNE

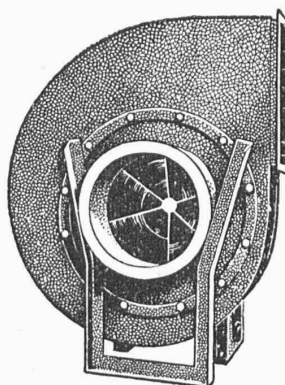
Rue Centrale, 8

Téléph. 2 83 26

SOCIÉTÉ GÉNÉRALE SUISSE DE PUBLICITÉ

se recommande pour toute votre

PUBLICITÉ



Ventilateurs

Conditionnement d'air

pour théâtres, hôtels, restaurants, salles de réunion, bureaux, locaux de fabrication, garages etc.

Ventilations générales

Chauffages à air

pour églises, salles, usines et bâtiments d'habitation

Installations de séchage pour toute industrie

sont construits selon les derniers progrès techniques et basés sur une expérience de plus de 35 ans par

Wanner & C^{ie} S^{té} A^{me} à Horgen

**CLICHÉS
ATAR**
11 RUE DE LA DOLE
GENÈVE

E.BINZ Oberdorf V (Suisse)
*Toutes Vis et pièces
décolletées pour appareils*
Travail soigné
à des prix intéressants



BAUMGARTNER & C^{ie}
(S. A.)
LAUSANNE
Papiers tous genres

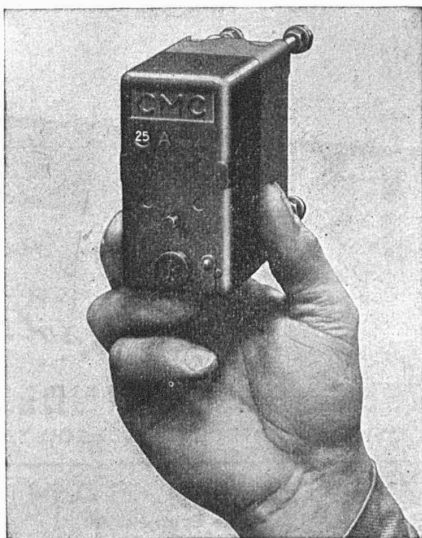
CHARLES MAIER & C^{ie} - SCHAFFHOUSE

FABRIQUE D'APPAREILS ÉLECTRIQUES

16, Place St-François

Bureau de **LAUSANNE**

Téléphone 2 72 22



Haut pouvoir de coupure
soit plus de 3000 amp. sous 550 v. ~

DISJONCTEURS D'INSTALLATION

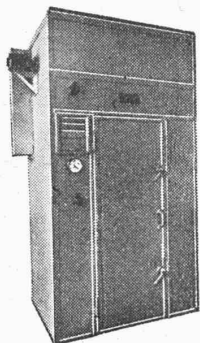
remplaçant les coupe-circuits
de 0,5 - 1 - 2 - 4 - 6 - 10 - 15 - 20 - 25 amp. 500 volt ~
unipolaire — bipolaire — tripolaire
avec ou sans neutre

Servant comme

interrupteurs et coupe-circuits
coupe-circuits de groupe de lignes
coupe-circuits de section
protections pour lignes, chauffages, etc.

Fours et installations de séchage

pour toutes les branches



SPÉCIALITÉS :

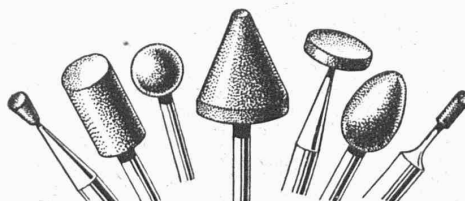
séchoirs de fruits et de légumes ;
installations DAP ;
installations de climatisation et
ventilation.

LUWA S.A. - Zurich

Anemonenstrasse 40 - Tél. 73336

Meules à tasseau

env. 100 types en stock



Fiegl & Co.
WINTERTHUR

TURBINES HYDRAULIQUES

POUR TOUTES CHUTES ET TOUS DÉBITS

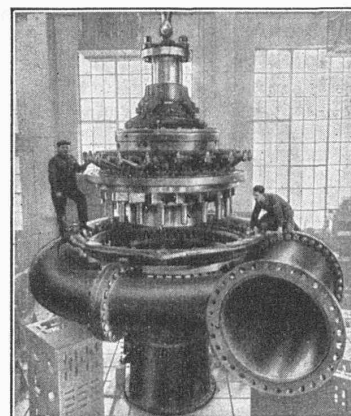
TURBINE FRANCIS

DE 48 900 CH

CHUTE 299 MÈTRES

ATELIERS DES CHARMILLES S. A. GENÈVE

CHARMILLES - GENÈVE



Instrumentation de mesure :

Manomètres

Thermomètres

Compteurs

Accessoires de chaudières :

Robinets à clapet

Robinets à tasseau

Appareils de surveillance

Pompes, Elévateurs, etc.

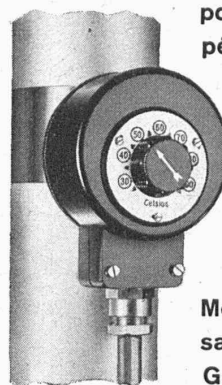
Manometer A.-G., Zurich 11

Andreasstrasse, 19 - Téléphone 6 64 66

In - 2128

Thermostat d'applique

pour le réglage de la température de l'eau de chauffe



Montage simple,
sans interruption de service
Grande vitesse de réaction
Petit écart d'action: $\pm 2^{\circ} \text{C}$

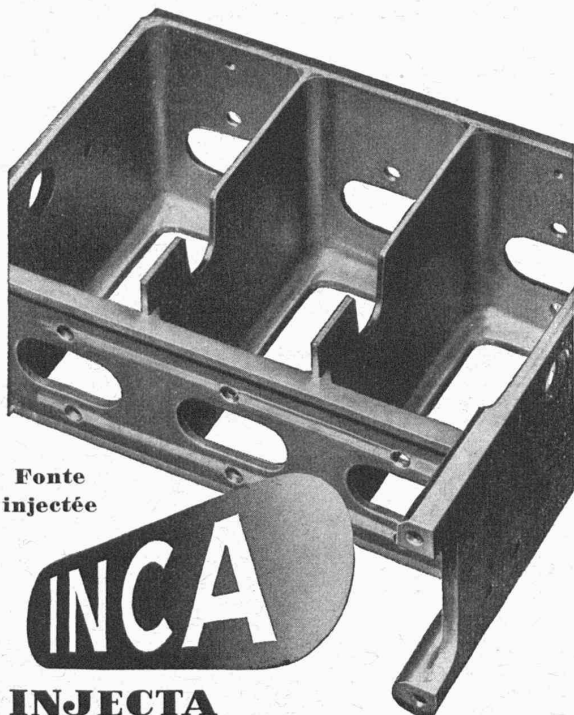
Puissance de rupture: 5 A, 380 V;

Anti-parasites

Boîtier en isolant moulé

LANDIS & GYR Zoug

Dépt. Appareils de contrôle thermique

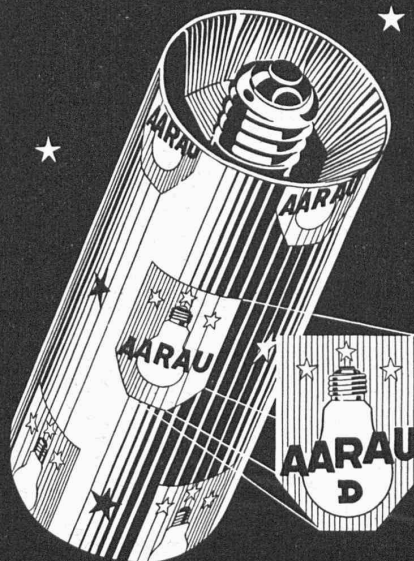


Fonte
injectée

INJECTA

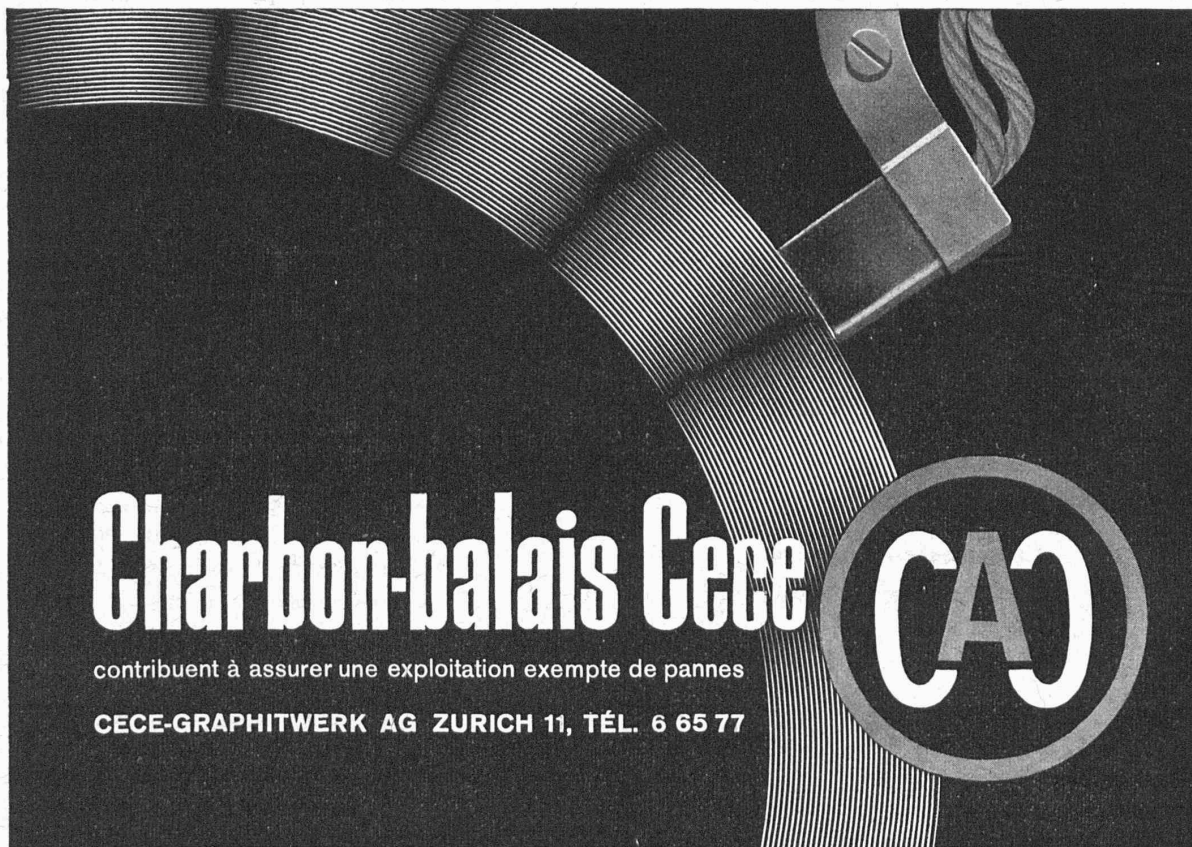
S. A. TEUFENTHAL près AARAU Tél. 3.82.77
USINES SUISSES DE FONTE SOUS PRESSION
FABRIQUE D'APPAREILS

L'estampille de garantie
pour une qualité supérieure.



Utilisez partout les lampes AARAU „D“,
qui consomment un minimum de courant en débitant
un maximum de lumière.

USINES DE LAMPES ÉLECTRIQUES AARAU S.A., AARAU



Charbon-balais Cece

contribuent à assurer une exploitation exempte de pannes

CECE-GRAPHITWERK AG ZURICH 11, TÉL. 6 65 77