

Objekttyp: **FrontMatter**

Zeitschrift: **Bulletin technique de la Suisse romande**

Band (Jahr): **69 (1943)**

Heft 20

PDF erstellt am: **26.09.2024**

Nutzungsbedingungen

Die ETH-Bibliothek ist Anbieterin der digitalisierten Zeitschriften. Sie besitzt keine Urheberrechte an den Inhalten der Zeitschriften. Die Rechte liegen in der Regel bei den Herausgebern. Die auf der Plattform e-periodica veröffentlichten Dokumente stehen für nicht-kommerzielle Zwecke in Lehre und Forschung sowie für die private Nutzung frei zur Verfügung. Einzelne Dateien oder Ausdrucke aus diesem Angebot können zusammen mit diesen Nutzungsbedingungen und den korrekten Herkunftsbezeichnungen weitergegeben werden. Das Veröffentlichen von Bildern in Print- und Online-Publikationen ist nur mit vorheriger Genehmigung der Rechteinhaber erlaubt. Die systematische Speicherung von Teilen des elektronischen Angebots auf anderen Servern bedarf ebenfalls des schriftlichen Einverständnisses der Rechteinhaber.

Haftungsausschluss

Alle Angaben erfolgen ohne Gewähr für Vollständigkeit oder Richtigkeit. Es wird keine Haftung übernommen für Schäden durch die Verwendung von Informationen aus diesem Online-Angebot oder durch das Fehlen von Informationen. Dies gilt auch für Inhalte Dritter, die über dieses Angebot zugänglich sind.

Ein Dienst der *ETH-Bibliothek*
ETH Zürich, Rämistrasse 101, 8092 Zürich, Schweiz, www.library.ethz.ch

<http://www.e-periodica.ch>

Bulletin Technique

de la Suisse romande

Organe

de la Société suisse des ingénieurs et des architectes,
des Sociétés vaudoise et genevoise des ingénieurs et des architectes,
de l'Association des Anciens élèves de l'École d'ingénieurs de l'Université de Lausanne,
des Groupes romands des Anciens élèves de l'École polytechnique fédérale.

Notre Station transformatrice mobile Ses caractéristiques :

Connexion réalisable à n'importe quel point de la ligne haute tension.

Contact par pinces à ressorts.

Possibilité de fixer les pinces de contact à la ligne sous tension.

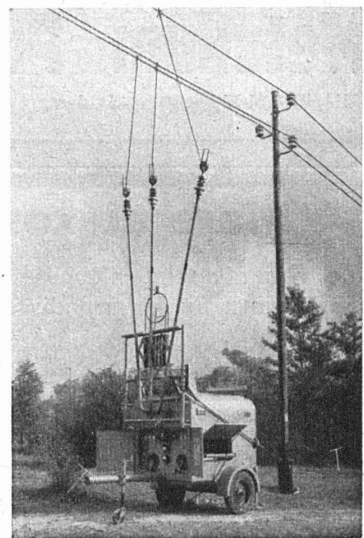
Verrouillage des opérations d'enclenchement évitant les risques d'accident.

Disposition de la station ne dépendant pas de l'axe de la ligne.

Remorquage facile par tracteur ou camion.

L'illustration montre :

La station mobile du type 10 kV 50 kVA connectée à une ligne.



FABRIQUE D'APPAREIL-
LAGE ÉLECTRIQUE

SPRECHER & SCHUH S. A. AARAU

MANUFACTURE de Produits Céramiques et Réfractaires S. A. LAUSEN

PRODUITS RÉFRACTAIRES : BRIQUES, PLANELLES, DALLES, MORTIER, MOUFLES, CREUSETS
Briques Klinker pour façades - Planelles Klinker pour carrelages - Briques de parement
TUYAUX EN GRÈS, AUGES, CUVES — BRIQUES ÉMAILLÉES

Visitez notre exposition permanente : Schweizer Bau-Centrale, Zurich 1, Talstrasse, 9 (Entrée libre).

BREVETS d'INVENTION

la plus ancienne maison de Suisse :

Imer, Dériaz & C^{ie}
Genève
14 rue du Mont-Blanc