

Objektyp: **Advertising**

Zeitschrift: **Bulletin technique de la Suisse romande**

Band (Jahr): **69 (1943)**

Heft 11

PDF erstellt am: **23.09.2024**

Nutzungsbedingungen

Die ETH-Bibliothek ist Anbieterin der digitalisierten Zeitschriften. Sie besitzt keine Urheberrechte an den Inhalten der Zeitschriften. Die Rechte liegen in der Regel bei den Herausgebern. Die auf der Plattform e-periodica veröffentlichten Dokumente stehen für nicht-kommerzielle Zwecke in Lehre und Forschung sowie für die private Nutzung frei zur Verfügung. Einzelne Dateien oder Ausdrucke aus diesem Angebot können zusammen mit diesen Nutzungsbedingungen und den korrekten Herkunftsbezeichnungen weitergegeben werden. Das Veröffentlichen von Bildern in Print- und Online-Publikationen ist nur mit vorheriger Genehmigung der Rechteinhaber erlaubt. Die systematische Speicherung von Teilen des elektronischen Angebots auf anderen Servern bedarf ebenfalls des schriftlichen Einverständnisses der Rechteinhaber.

Haftungsausschluss

Alle Angaben erfolgen ohne Gewähr für Vollständigkeit oder Richtigkeit. Es wird keine Haftung übernommen für Schäden durch die Verwendung von Informationen aus diesem Online-Angebot oder durch das Fehlen von Informationen. Dies gilt auch für Inhalte Dritter, die über dieses Angebot zugänglich sind.

Bulletin Technique

de la Suisse romande

Organe

de la Société suisse des ingénieurs et des architectes,
des Sociétés vaudoise et genevoise des ingénieurs et des architectes,
de l'Association des Anciens élèves de l'École d'ingénieurs de l'Université de Lausanne,
des Groupes romands des Anciens élèves de l'École polytechnique fédérale.

TURBINES HYDRAULIQUES

POUR TOUTES CHUTES ET TOUS DÉBITS

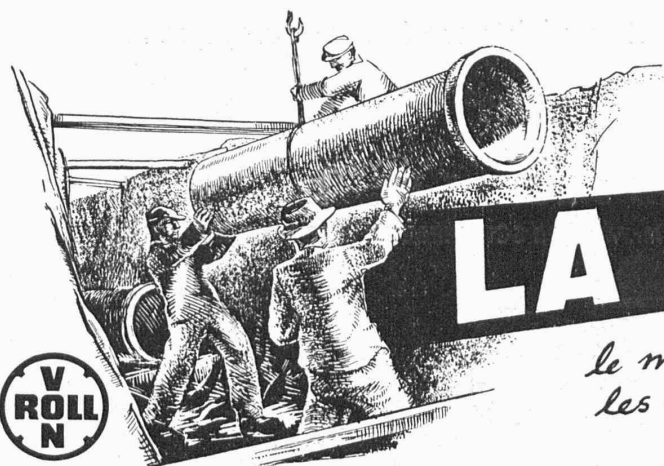
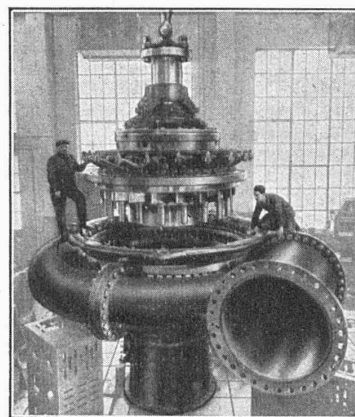
TURBINE FRANCIS

DE 48 900 CH

CHUTE 299 MÈTRES

ATELIERS DES CHARMILLES S. A. GENÈVE

CHARMILLES - GENÈVE

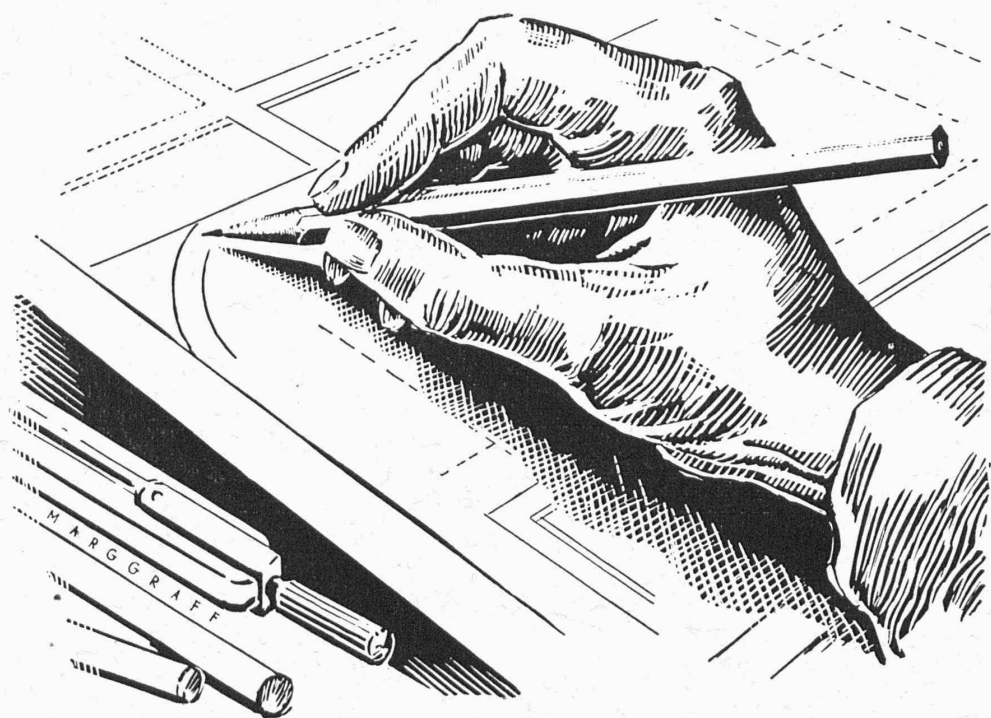


LA FONTE

*...est encore toujours
le matériel le plus durable pour
les conduites posées dans le sol!*

USINE DE CHOINDEZ
SOCIÉTÉ DES USINES DE LOUIS DE ROLL S. A.

“La publicité seule vous fera connaître”



*Chaque
trait parle en sa faveur!*

Chaque trait du KOH-I-NOOR est opaque, de contour net et d'un noir intense. Le KOH-I-NOOR révèle à chaque trait son exactitude de dureté à toutes les gradations et sa résistance à la cassure, quelle que soit l'acuité de sa pointe.

FABRIQUES DE CRAYONS KOH-I-NOOR L. & C. HARDTMUTH

REPRÉSENTANT GÉNÉRAL DE NOTRE FIRME: Mr. WALTER SCHNEEBELI, NORDSTR. 7, ZURICH 6



Poignées de jauges

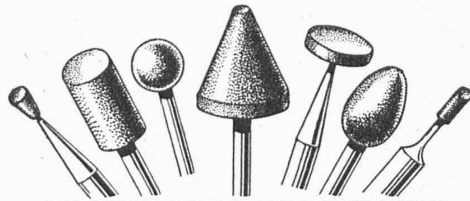
moulées en matière à la résine synthétique



augmentent la précision de mesure
en tant qu'isolants thermiques
et économisent le métal
MICAFIL S.A. Zurich-Altstetten

Meules à tasseau

env. 100 types en stock



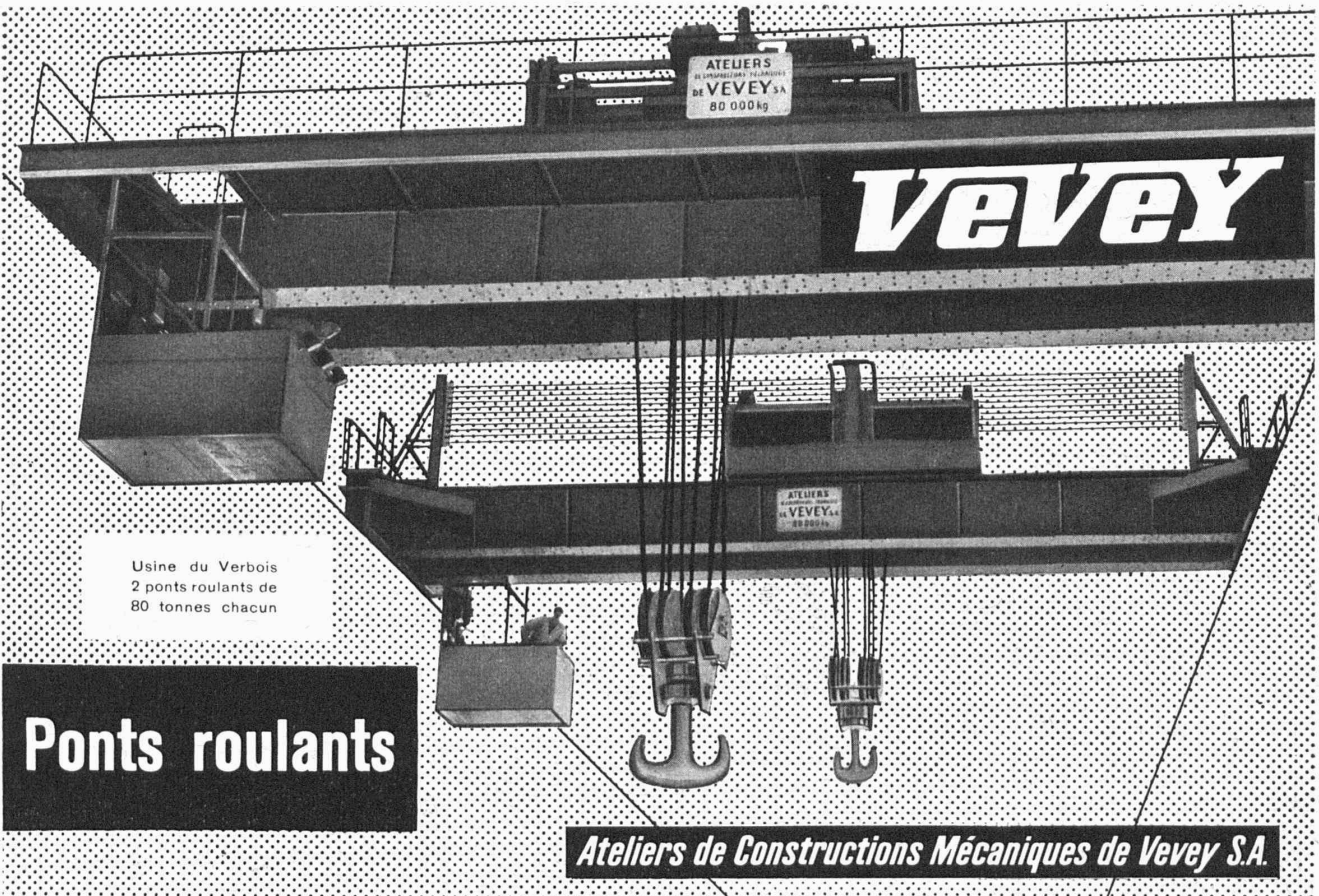
IMPRIMERIE LA CONCORDE

LAUSANNE

Terreaux 31

Téléphone 235 95

Impressions commerciales et artistiques.
Tirages en couleurs, Illustrations, Labels
Journaux, volumes, brochures, catalogues
Circulaires. - Enveloppes. - Programmes.
Cartes de visite et d'adresse, Obligations
Faire-part, Registres. - Algèbre, Musique



Usine du Verbois
2 ponts roulants de
80 tonnes chacun

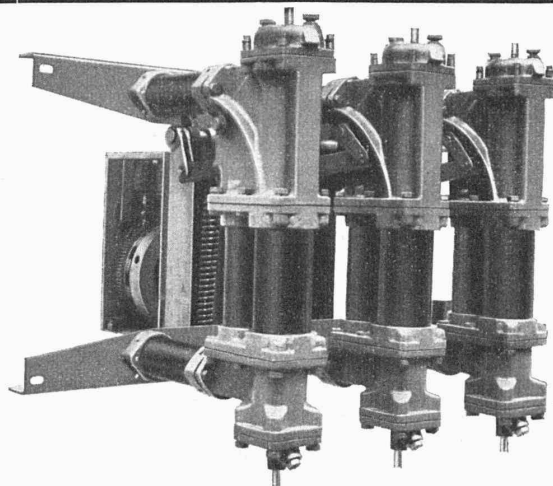
Ponts roulants

Ateliers de Constructions Mécaniques de Vevey S.A.

Notre disjoncteur 20 kV à faible volume d'huile.

Ses caractéristiques:

- Faible encombrement.
- Faible volume d'huile, 4,8 kg. tripolaire.
- Arrivée et départ en ligne droite.
- Commande par volant ou par appareil à ressort.



Disjoncteur Typ HP 6 à faible volume d'huile.
20 kV. 200 MVA

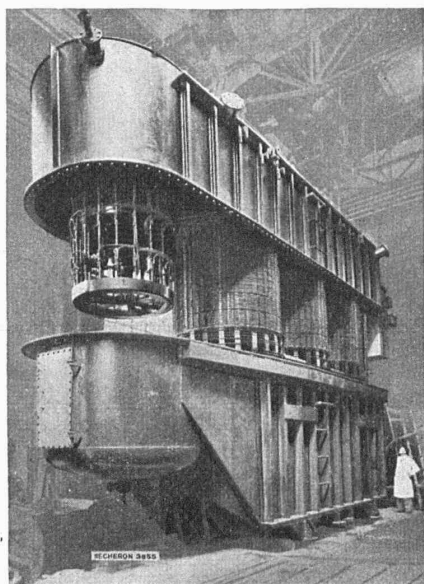
Fabrique
d'appareillage électrique **SPRECHER & SCHUH** SA. AARAU

La BANQUE CANTONALE VAUDOISE à Lausanne

25 AGENCES ET 2 SOUS-AGENCES DANS LE CANTON — AGENCE A LAUSANNE : PLACE BEL-AIR
met ses services à la disposition de MM. les industriels, commerçants et particuliers

TOUTES OPÉRATIONS DE BANQUE AUX MEILLEURES CONDITIONS

SÉCHERON



Transformateurs

Moteurs et Génératrices

Traction électrique

Redresseurs à vapeur de mercure

Régulateurs automatiques

Soudure électrique

Montage d'un transformateur de 25 000 kVA, 19/135/160 kV, à trois enroulements et à réglage sous charge de deux tensions, destiné à l'Usine hydro-électrique du Verbois.

S. A. DES ATELIERS DE SÉCHERON - GENÈVE