

Objektyp: **Advertising**

Zeitschrift: **Bulletin technique de la Suisse romande**

Band (Jahr): **32 (1906)**

Heft 22

PDF erstellt am: **25.09.2024**

### **Nutzungsbedingungen**

Die ETH-Bibliothek ist Anbieterin der digitalisierten Zeitschriften. Sie besitzt keine Urheberrechte an den Inhalten der Zeitschriften. Die Rechte liegen in der Regel bei den Herausgebern. Die auf der Plattform e-periodica veröffentlichten Dokumente stehen für nicht-kommerzielle Zwecke in Lehre und Forschung sowie für die private Nutzung frei zur Verfügung. Einzelne Dateien oder Ausdrucke aus diesem Angebot können zusammen mit diesen Nutzungsbedingungen und den korrekten Herkunftsbezeichnungen weitergegeben werden. Das Veröffentlichen von Bildern in Print- und Online-Publikationen ist nur mit vorheriger Genehmigung der Rechteinhaber erlaubt. Die systematische Speicherung von Teilen des elektronischen Angebots auf anderen Servern bedarf ebenfalls des schriftlichen Einverständnisses der Rechteinhaber.

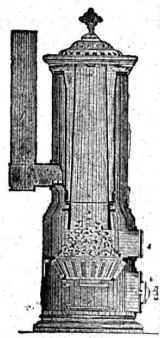
### **Haftungsausschluss**

Alle Angaben erfolgen ohne Gewähr für Vollständigkeit oder Richtigkeit. Es wird keine Haftung übernommen für Schäden durch die Verwendung von Informationen aus diesem Online-Angebot oder durch das Fehlen von Informationen. Dies gilt auch für Inhalte Dritter, die über dieses Angebot zugänglich sind.

Ein Dienst der *ETH-Bibliothek*  
ETH Zürich, Rämistrasse 101, 8092 Zürich, Schweiz, [www.library.ethz.ch](http://www.library.ethz.ch)

<http://www.e-periodica.ch>

Fabrique de Chauffage central et Poélerie moderne.  
**C. SAMBUC FILS & C<sup>ie</sup>, Lausanne**



**CHAUFFAGES CENTRAUX** à eau chaude et vapeur à basse pression.  
 Chauffage central pour appartements et maisons à louer par calorifères - thermostats, à feu continu et trémie d'alimentation.  
**Grande économie de combustible garantie.**  
 Installations complètes de **Séchoirs, Bains, Buanderies** et de **Cuisines d'Hôtels**, à forfait.  
 Nouveaux **FOURNEAUX - POTAGERS** avec ou sans circulation d'eau chaude. 242  
**Calorifères Universels brevetés + N° 25,968.**  
 avec **RÉGULATEURS DE TIRAGE**  
 ETUDES TECHNIQUES ET DEVIS SUR DEMANDE

Fabrique lausannoise d'appareils de chauffage.  
**G. WEBER, constructeur**  
 LAUSANNE 256

**CHAUFFAGES CENTRAUX**  
 à eau chaude et vapeur à basse pression.  
**CHAUFFAGES CENTRAUX LOCAUX** (localisés à un seul appartement).  
*Installations complètes de cuisines d'hôtels donnant une grande économie de combustibles.*  
**Séchoirs, Bains, Buanderie perfectionnée, Brevet + 11466.**  
**CALORIFÈRES UNIVERSELS**  
 Etudes techniques et devis sur demande.

**PARQUETERIE D'AIGLE**  
 FONDÉE EN 1855 3046

Les plus hautes récompenses aux Expositions de:  
**Zurich, 1883 — Yverdon, 1894**  
**Genève, 1896 — Vevey, 1901**

Représentée :  
 à **Lausanne** par M. J. MERLE, Maupas, 13  
 à **Montreux** par M. Alb. CHENEVAL, avenue Nestlé.  
 à **Genève** par M. Claude MERLE, Chemin des Sources 9

**Place Indépendante.**

Grande entreprise de constructions cherche, pour la direction d'une succursale existant dans la Suisse romande,

**un représentant commercial et technique**

capable. — Ne seront prises en considération que les offres de postulants pouvant prouver leur initiative et une activité fructueuse. En cas de satisfaction place stable et bien rétribuée.

Offres avec certificats, curriculum vitae et prétentions de salaire à adresser sous **H. 6674 Q.** à **Haasenstein & Vogler, Bâle.** 3623 c.

**Ville de Zurich.**

La ville de Zurich

**ouvre un Concours**

entre architectes suisses et architectes établis en Suisse pour la présentation de plans pour la construction d'un **Créma-toire.**

Le **JURY** se compose de Messieurs :

- H. Pestalozzi**, Syndic de la ville de Zurich, Président.
- Paul Bouvier**, architecte, à Neuchâtel.
- L.-M. Friedrich**, architecte, à Bâle.
- D<sup>r</sup> A. Heim**, professeur, à Zurich.
- O. Pflighard**, architecte, à Zurich.

Pour récompenser les meilleurs projets le Jury dispose de Fr. 3000. Après le classement des projets tous les plans seront exposés publiquement pendant 15 jours. L'époque et l'endroit de cette exposition seront indiqués par la voie de la presse.

Le programme du concours, les plans du terrain, etc., seront expédiés contre envoi de Fr. 3.— par la Direction des Travaux publics de la ville de Zurich. Ce montant sera remboursé aux concurrents non primés.

Les projets sont à envoyer, jusqu'au 15 février 1907 au plus tard, au Directeur des Travaux publics I, Hôtel-de-Ville, Zurich. (3656 d.)

Zurich, le 10 novembre 1906. (3656 d.)

Direction I des travaux de la ville de Zurich :

H. 6134 Z.

Le Secrétaire, D<sup>r</sup> BALSIGER.

**Concours.**

Il est mis au concours le poste d'ingénieur-directeur des travaux pour la construction du tram électrique Lugano-Tesserete. La préférence sera accordée au candidat ayant déjà conduit des travaux analogues. Adresser les offres au Conseil d'administration jusqu'au **30 novembre 1906**, près duquel on peut prendre connaissance du cahier des charges.

Lugano, 12 novembre 1906. (3656 e.)

1806

Tramvia elettrica Lugano-Tesserete.

**Département des Travaux publics.**

Le Département des Travaux publics du Canton de Genève met en vente la charpente métallique du vieux pont de Chancy sur le Rhône.

Le cahier des charges stipulant les conditions de cette vente, peut être consulté au Département (Bureau de l'ingénieur cantonal, annexe de l'Hôtel-de-Ville, au 3<sup>me</sup> étage, N° 21), tous les jours non fériés, de 9 h. du matin à midi et de 2 à 5 h. du soir, jusqu'au 30 novembre courant inclus.

Les offres devront être remises sous pli cacheté avant le 1<sup>er</sup> décembre prochain.

Le Conseiller d'Etat

chargé du Département des Travaux publics :

(3656)

V. CHARBONNET.

**Mise au concours de travaux.**

**Bâtiment pour les bureaux de la Petite Vitesse, Gare de Lausanne.**

La Direction du 1<sup>er</sup> Arrondissement des Chemins de fer fédéraux met au concours les travaux de menuiserie, vitrerie, appareillage, gypserie et peinture du bâtiment susmentionné.

Les projets, conditions, cahiers des charges et soumissions sont déposés au bureau de M. L. Bezencenet, architecte, rue Beau-Séjour, 28. Se présenter de 10 heures à midi.

Les soumissions fermées, portant le titre de chaque genre de travail avec la suscription : « **Bâtiment pour les bureaux de la P. V., à Lausanne** », devront parvenir à la Direction soussignée le 15 décembre 1906 au plus tard.

Lausanne, le 16 novembre 1903. (3656 a.)

Direction du 1<sup>er</sup> Arrondissement  
des Chemins de fer fédéraux.

## Une Compagnie de chemins de fer de montagne

à traction électrique cherche, comme

### Chef d'exploitation

un **ingénieur** ou **technicien** ayant la pratique de l'exploitation et pouvant diriger en toute connaissance de cause une ligne de 12 km. de longueur.

Entrée en fonction le 1<sup>er</sup> mars 1907.

Adresser les offres, **jusqu'au 2 décembre 1906**, sous chiffre G. 27,087 L., en indiquant les prétentions à l'agence de publicité *Haasenstein & Vogler*, à Lausanne. (3656 c.)

## CONCOURS

### BERNE

Les travaux de terrassement, maçonnerie, ballastage et empierrement pour l'extension de la gare de Moutier sont mis au concours. S'adresser au bureau de l'ingénieur en chef, Leimenstrasse, 2, à Bâle.

Terme : 6 décembre 1906.

Les travaux de terrassement, maçonnerie, taille, menuiserie, serrurerie et couverture, pour le palais cantonal de justice, sont mis au concours. S'adresser à MM. Bracher et Widmer, architectes, Schanzenstrasse, 6, à Berne.

Terme : 15 décembre 1906.

### ZOUG

La construction de 7800 m. de routes et de ponts en maçonnerie (10 000 m<sup>3</sup>) est mise au concours. S'adresser au bureau de l'ingénieur cantonal, à Zoug.

Terme : 1<sup>er</sup> décembre 1906.

### SCHAFFHOUSE

La fourniture et la pose d'une conduite d'aspiration de 100 m. de longueur en fonte et d'une conduite d'eau sous pression de 1300 m. sont mises au concours. S'adresser à la Direction du Service des Eaux, à Schaffhouse.

Terme : 1<sup>er</sup> décembre 1906.

### St-GALL

La construction de la route Eschenbach - Feld - Staats-

strasse-Bürg (13 000 fr.) est mise au concours. S'adresser à la Chancellerie municipale d'Eschenbach.

Terme : 30 novembre 1906.

### GRISONS

En vue de l'agrandissement du bâtiment aux voyageurs de la gare de Coire, les installations du **chauffage central, des cuisines, des monte-plats**, ainsi que les **installations sanitaires**, sont mises au concours. S'adresser au bureau de l'ingénieur en chef du IV<sup>e</sup> arrondissement des Chemins de fer fédéraux, à St-Gall.

Terme : 30 novembre 1906.

### THURGOVIE

La fourniture d'une **pompe à eau** de 200 lit.-min. et d'un **moteur électrique**, avec accessoires, est mise au concours. S'adresser à M. le syndic de la commune de Aadorf.

Terme : 30 novembre 1906.

### PLACES A POURVOIR

Pour l'extension de l'usine hydro-électrique de Schaffhouse: Un **ingénieur**, expérimenté dans la construction des tunnels et des canalisations. — Un **dessinateur**. — S'adresser à M. Stocker, ingénieur de la ville, à Schaffhouse.

Un **ingénieur-directeur** pour la construction du tramway électrique Lugano-Tesserette. — S'adresser au Conseil d'administration de la Société, à Lugano.

Terme : 30 novembre 1906.

### FABRIQUE

## Bernoise de Staff

ERNEST HABERER & C<sup>ie</sup>, BERNE

Décorations prêtes à poser.

Rosaces, Gorges, Frises, Consoles, Chapiteaux, etc., en tous genres et styles.

Ornements en Staff à jour sans fond, d'un effet décoratif magnifique.

Spécialité Stuccoline — Brevet 30040 de décorations complètes d'intérieurs de VILLAS, HOTELS, etc.

SOCIÉTÉ ANONYME DES ATELIERS DE CONSTRUCTIONS MÉCANIQUES DE

# ESCHER WYSS & C<sup>ie</sup>

Fondés en 1805. — ZÜRICH (Suisse) et RAVENSBURG (Wurtemberg). — Fondés en 1805.

Exposition universelle de Paris 1900 : Quatre Grands Prix et Deux Médailles d'Or.

## TURBINES

Systèmes Girard, Francis, Jonval. Turbines coniques simples et doubles à axe horizontal ou vertical. Turbines multiples brevetées à axe vertical pour nombre de tours élevés et accouplement direct à la dynamo. Turbines à haute pression.

Régulateurs de précision, à pression hydraulique ou d'huile.

Pompes à piston, de toute capacité et pour toute hauteur de refoulement.

188

### Autres spécialités :

Machines à vapeur horizontales ou verticales. Turbines à vapeur. Chaudières à vapeur et travaux de chaudronnerie en tous genres. Pompes à vapeur. Machines à glace et à froid. Compresseurs à air. Bateaux à va-

pour et machines marines. Bateaux à naphte. Bateaux en aluminium. Canots à moteur à vapeur. Transmissions et transports de force. Machines pour la fabrication du papier et du carton. Installations complètes pour la fabrication de la pâte de bois. Machines à polir et à canneler.



# Aciers Américains

véritables

**fondus au creuset,**

pour Outils de toutes sortes.

Qualités supérieures garanties.

Disques à fraiser, forgés et doublement recuits.

Acier d'argent (Acier fondu, étiré et poli).

Acier poli comprimé, pour transmissions, etc., etc.

Grand choix chez les seuls représentants pour la Suisse:

## Affolter, Christen & Cie BALE

FERS ET ACIERS EN GROS 157

Demandez nos Prix-Courants, s. v. p.

### Fabrique d'Asphalte Kæpfnach

Gysel & Odinga, ci-devant Brändli & Cie

HORGEN, près Zurich.

Télégrammes: Asphalt-Horgen. — Téléphone.

FABRIQUE DE : 1376

Cartons bitumés. — Ciment liqneux.

Papier imprégné d'Asphalte.

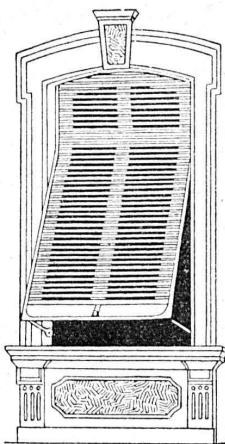
Plaques d'isolation en diverses épaisseurs.

Tapis isolateur. -- Tous les produits d'Asphalte.

## W. BAUMANN, Horgen.

Manufacture de Jalousies en Bois. 170

Le plus ancien établissement de ce genre en Suisse. — 170 ouvriers.



### VOLETS à ROULEAUX

STORES A LAMES PRISMATIQUES

Axe automatique en fer Brev. + 30973  
La plus pratique et la plus élégante fermeture.

Marquises — Persiennes — Paravents

Exécution en Red-Pine américain, en bois du nord ou en bois indigène.

REPRÉSENTANTS :

MM. RAMELET Frères, place du Flon, Lausanne.

M. Félix BUZZANO, 24, rue Goetz-Monin, Genève.

Emile PIROUE, 85, Temple Allemand, Charix-de-Fonds.

Usine à Paris IXe, 12, Rue du Delta.

## Moulin sans Tamis

avec séparation à air. 3464

## Le meilleur Système de BROYEUSE

HORS CONCOURS HORS CONCOURS

pour matières comme:

Ciments, Chaux,  
Terre, Gypse,  
Charbon,  
Magnésite,  
Phosphates, Scories  
Débris de tuiles,  
Os, Couleurs,  
et d'autres  
Matières dures.

Seuls constructeurs:

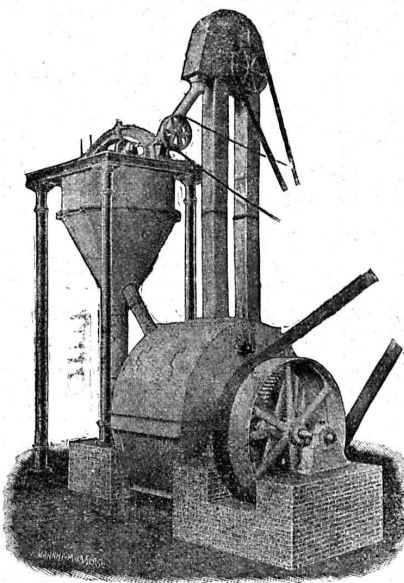
**PFEIFFER FRÈRES**  
Kaiserslautern.

Pour Devis  
et Renseignements,  
s'adresser à notre  
Représentant pour la  
Suisse et le Tyrol:

**H. Schälchlin**

Ing - Constr.

ZURICH IV.



## SOCIÉTÉ ANONYME D'ENTREPRISES ET DE CONSTRUCTIONS

NEUCHÂTEL

Bureau: Coq-d'Inde, 24.

Téléphone N° 756.

Adresse télégraphique:

ENTREPRISES, NEUCHÂTEL

NEUCHÂTEL et LAUSANNE

Entreprises de Travaux publics.

BÉTON ARMÉ

Bâtiments, fabriques, réservoirs, ponts, etc.

SÉCIALITÉ DE CARRELAGES EN TOUS GENRES (Fourniture et pose). — EXPOSITION PERMANENTE

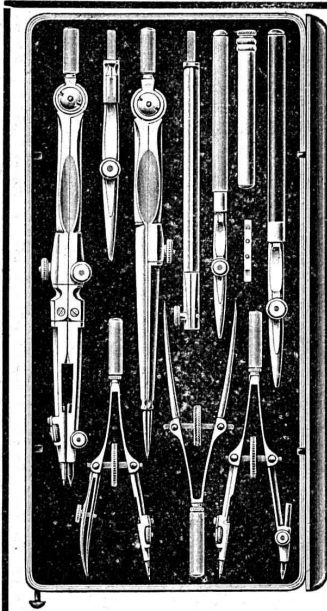
Produits des Fabriques RANSBACH, HEMIXEN, APPIANI, RAGONITZ, etc. — Appareils sanitaires anglais de la Maison TWYFORDS

Pavages et asphaltages en tous genres. Concessionnaires de la Asphalt Paving Co Ltd.

Roc et pierre de taille jaune d'Haauterive, carrières de la Société.

Bureau technique. — Plans et devis à disposition sur demande. (3516)





# KERN & C<sup>ie</sup>, Aarau

Maison fondée en 1819.

20 Médailles et Diplômes.  
Grand Prix, Paris 1889. — Grand Prix, Milan 1906.

## Fabrique d'instruments de haute précision pour le dessin.

Boîtes pour Ingénieurs, Architectes, Géomètres, ainsi que pr les écoles.

### Perfectionnements brevetés :

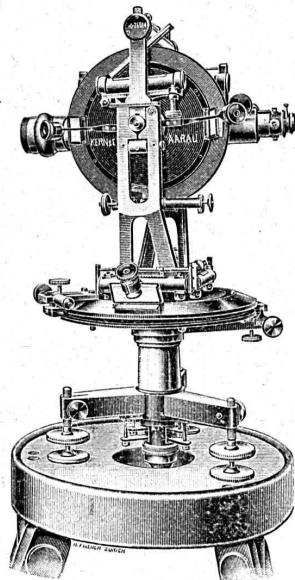
Système pour maintenir les têtes de balustras parfaitement droites.

**Tire-ligne « Idéal »**, breveté pour la disposition infaillible, qui permet de replacer la branche mobile après nettoyage en lui conservant exactement l'écartement qu'elle avait auparavant. Réglage de la pointe à aiguille, etc.

Demander notre marque de fabrique. (3618)

## Instruments pour la Topographie, la Géodésie et l'Astronomie.

Constructions les plus récentes. Optique de Zeiss. Niveau Zwicky-Kern. Niveau sphérique Mollenkopf. Planimètre Weber-Kern. Auto-réducteur Clivaz-Kern.

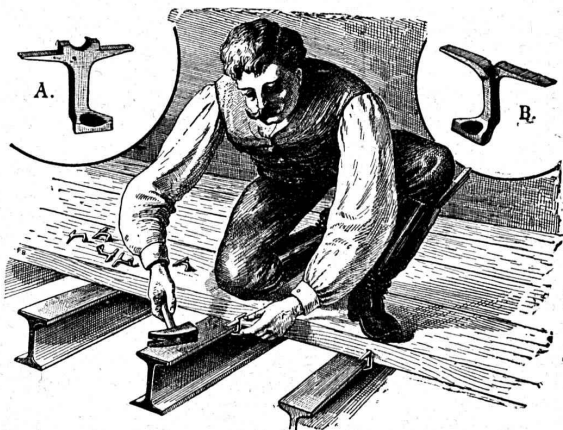


**A. JUCKER**  
Succ<sup>r</sup> de  
Jucker - Wegmann  
Papiers en gros  
Zurich 2098  
Spécialité de papiers et toile à dessin et à calquer, des meilleures qualités, en rouleaux et feuilles.

Papiers à héliographe et à calquer  
**Décalques**  
en Héliographie 355  
*Leptographie*  
et Procédés secs (nouveau)  
Ateliers  
liographiques  
suisses S. A., ci-devant  
**Hatt & C<sup>ie</sup>, Zurich**  
Téléphone. Succursale à Berne.

## Crampons d'assemblage A & B

### Systeme Rordorf



s'expédient en trois grandeurs par tous les magasins de fer et 3043 les propriétaires du brevet: (Za 1759 G)

**RORDORF FRÈRES, Auf der Mauer, 5, ZURICH.**

**VITRAUX D'ART** de tous styles.  
**HENRI DREVAR**  
ARTISTE PEINTRE-VERRIER SPÉCIALISTE  
Avenue d'Ouchy, 11, Villa Le Closelet, Lausanne (Suisse).  
VITRAUX POUR VILLAS, BOW-WINDOW, SALLES A MANGER  
Décoration sur Opaline. — Restauration de Vitraux.  
Prix modérés. Téléphone 1346.

**SOCIÉTÉ SUISSE D'ÉDITION**  
3, Rue Pépinet, 3, LAUSANNE

## L'ÉLECTRICITÉ AGRICOLE

par E. GUARINI, Ingénieur-électricien.

Préface du prof. H. DUFOUR.

**PRIX : 3 Francs.**

La Télégraphie sans fils, par E. GUARINI . . . . .	Fr. 2.50
La Télégraphie sans fils, par le même, brochure . . . . .	1.—
Dernières expériences de Marconi, par le même . . . . .	0.30
Traction électrique, par THOMANN . . . . .	0.50
Loi fédérale sur les installations électriques . . . . .	0.50
La voiture électrique, par LASCHE . . . . .	0.80
Agenda de l'Horloger suisse . . . . .	2.50
Carte relief Vevey-Montreux, par L. POIRIER . . . . .	1.50
La même sur toile . . . . .	2.25

## BECK & WETLI

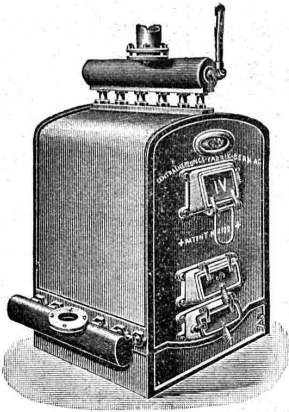
Successeurs d'Albert Pamblanc. 3021

6, Place du Pont LAUSANNE Place du Pont, 6.

Entreprise spéciale de **COUVERTURES** en Ciment ligueux.

Installation et vérification de Paratonnerres. Ferblanterie et Couverture pour bâtiments. Plomberie. Appareillage pour eau et gaz.

Téléphone N° 1507.



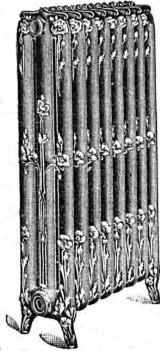
Installations  
3016 DE  
**CHAUFFAGES CENTRAUX**  
de tous systèmes  
ET DE  
**Services d'eau chaude**

Bains. Buanderies.  
Séchoirs.

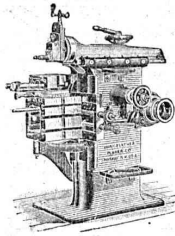
Brevet Suisse  
N° 21,928.

**FABRIQUE de CHAUFFAGE CENTRAL BERNE S.A.**  
Ancienne Maison J. RUEF  
**OSTERMUNDIGEN**

Appareils  
de Désinfection  
et de Stérilisation.  
Prospectus et devis sur demande



Représentant pour Vaud et Valais :  
**Emile-F. CHAVANNES, Ingénieur**  
Téléphone 1412. Rue de Bourg, 4, Lausanne.



**J. Lambercier & C<sup>ie</sup>, Genève**

\* Fabrique d'Huiles et Graisses industrielles. \*

SPÉCIALITÉ DE 239

**Fournitures pour Usines**

\*\* Organes de transmissions. \*\*  
Arbres, Paliers, Courroies, Graisseurs, etc.  
MACHINES, OUTILS AMÉRICAINS & AUTRES

**TRAVAUX D'ASPHALTAGE**  
et applications diverses de matières asphaltiques. 3040

**ISOLANTS** — Couvertures légères. — **ISOLANTS**  
Planchettes en asphalte comprimée, résistantes à 335 kgs par cm<sup>2</sup>.

**H. LAVANCHY & FILS, Vevey**

POUTRELLES CIMENT ARMÉ, Système O. Lavanchy.

**FABRIQUES DE PARQUETS.** Menuiserie et Scierie mécanique.

**STUBER & C<sup>ie</sup>**

SCHUPFEN (Canton de BERNE, Suisse). Téléphone.  
Parquets des plus simples aux plus riches. Parquets s<sup>r</sup> bitume  
Fabrique de fenêtres. — Usines hydrauliques et à vapeur. 3035  
**GERBER-BEAUJEU**X, représentant.  
Téléphone 1965. Le Mont-Rose, route de Montoie, Lausanne. Téléphone 1965.

**Société pour la vente des Chaux et Ciments**

DE LA SUISSE ROMANDE (G. P. B.)

**LAUSANNE**

**Puissance de production** en ciments, chaux et plâtres, 15,000 wagons de 10 tonnes.

Comprend les

**Usines de Grandchamp et de Roche.**

**Usines de la Paudèze.**

**Usines de Baulmes et de Vouvry.**

**Ciment Portland artificiel.**

**Ciment naturel. = Ciment prompt.**

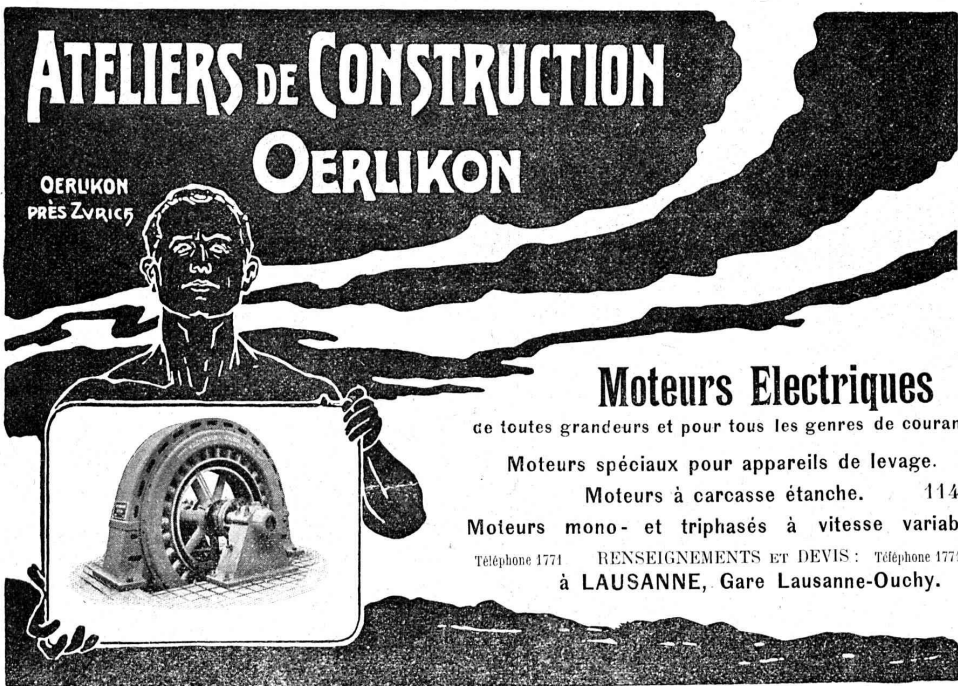
**Ciments mixtes (Paudézite, Rochîte).**

**Chaux lourdes, mi-lourdes et légères.**

BUREAU DE VENTE POUR LA SUISSE FRANÇAISE (Neuchâtel excepté)  
des Chaux hydrauliques et Ciments des Usines neuchâteloises.

# ATELIERS DE CONSTRUCTION OERLIKON

OERLIKON PRÈS ZÜRICH



## Moteurs Electriques

de toutes grandeurs et pour tous les genres de courant.

Moteurs spéciaux pour appareils de levage.

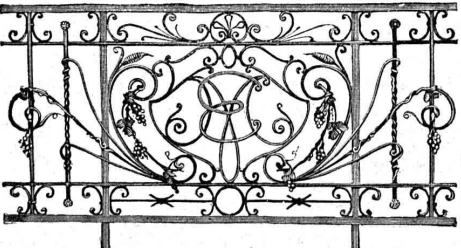
Moteurs à carcasse étanche. 114

Moteurs mono- et triphasés à vitesse variable.

Téléphone 1771 RENSEIGNEMENTS ET DEVIS : Téléphone 1771  
à LAUSANNE, Gare Lausanne-Ouchy.

Téléphone 24.

Vitrages et Devantures de magasin.



Escaliers en fer. Marguises et Vérandas.

ETUDE - DEVIS 3101

### Atelier de Serrurerie Mécanique

LAUSANNE \* H. RAPIN \* 8, Maupas

Entreprise générale de toute la Serrurerie en bâtiment et fer forgé.

Milan 1906. Grand Prix.

## Dallages en Euboolith.

Fabricant: Emile Séquin, Zürich.

Représentant général: Félix Beran, Zürich IV.

## J.E. FUGLISTER

NEUCHÂTEL

CLICHÉS EN TOUS GENRES



PHOTOGRAPHIE ARTISTIQUE

Tout ce qui concerne la publicité du

## BULLETIN TECHNIQUE

doit être adressé à

# l'Indicateur Vaudois

3, Rue Pépinet, 3, Lausanne.

## Société suisse de la Clématéite

SIÈGE SOCIAL : NEUCHÂTEL

Adresse télégraphique: Clématéite - Vallorbe

Direction et Usines: Vallorbe (Vaud)

Articles isolants de diverses espèces, en Clématéite, matière résistant à de hautes températures, non cassante, se laissant facilement travailler et possédant une forte résistance mécanique.

PRIX ET RENSEIGNEMENTS GRATIS

## FABRIQUE D'ACCUMULATEURS D'OERLIKON

OERLIKON, près Zurich.

Bureau pour la Suisse romande : LAUSANNE, Chemin Vinet, 29.

3070

## ACCUMULATEURS

pour tous les usages.



Société Céramique

**RICHARD - GINORI**

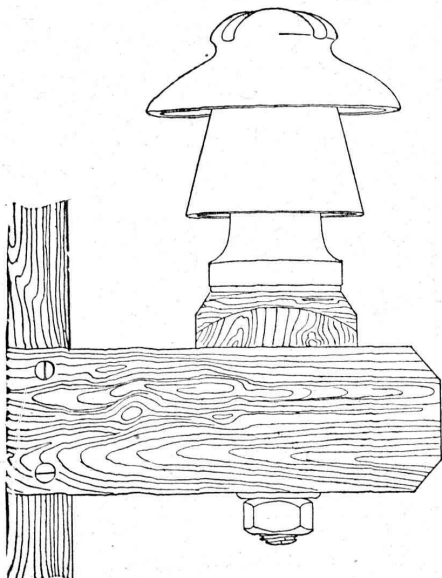
MILAN (ITALIE).

Capital L. 7,000,000 entièrement versé. 2873

# ISOLATEURS

pour hautes et basses tensions en **PORCELAINE DURE**

BASES et MANCHES pour interrupteurs.



VIOLES pour lampes électriques, etc., etc.

CATALOGUES gratis sur demande.

## FERMETURES

automatiques à rouleaux  
EN TÔLE ONDULÉE  
FR. GAUGER À ZÜRICH

BUREAU INTERNATIONAL DE BREVETS D'INVENTION

**NAEGELI & C<sup>ie</sup>**

4, Hirschengraben, 4 BERNE à proximité de la gare

251 Ingénieur-Directeur: **F. NAEGELI**

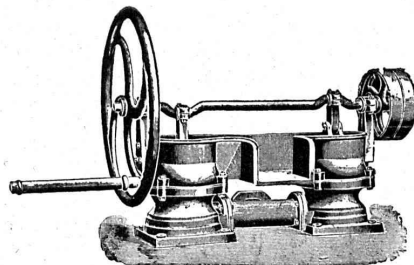
ancien expert - examinateur du Bureau fédéral des brevets.

POMPES d'épuisement à diaphragme, simple et double effet, aspirantes et refoulantes.

Pompes centrifuges.

Pompes à palettes et autres systèmes.

OUTILS de LEVAGE Treuils, Moulles,



Palans différentiels et à hélice, Crics, etc.

Rouleaux compresseurs à vapeur. — Concasseurs.

Vente et Location de: Matériel d'entrepreneurs, Voie, genre Decauville, Rails en acier, Vagonnets, Locomotives, Locomobiles, Pompes, Treuils à vapeur et à benzine.

**Fritz MARTI (Société anonyme), Berne.**

**MEYNADIER & C<sup>ie</sup>, Zurich V**



Tous les matériaux pour la couverture en Ciment ligneux

Véritable Ciment ligneux, de qualité supérieure

3400 Marque: **CARL SCHMIDT & C<sup>ie</sup>**

Maison fondée à Hirschberg, Silésie, en 1868

Fabrique à AFFOLTERN près Zurich

Papiers p. couvertures

**CARTONS BITUMÉS**

Carbolinéum

Papiers imperméables

- Carton feutré isolant -

Produits d'asphalte et de goudron, etc.

Spécialités — Représentations.

**Matériaux isolants de tout genre pour CONSTRUCTIONS**

**Schweizerische Eternit-Werke A. G. Niederurnen (Glaris).**

Frauenfeld 1903



Médaille d'argent.

Télégrammes: Eternitwerke Niederurnen.

Téléphone: Niederurnen. — Zurich 590.

Usines et bureaux à Niederurnen et Zurich II.

Exposition Universelle Liège 1905. Hors concours. Membre du Jury.

Nous recommandons:

**l'ardoise Eternit (Fibro-Ciment) comprimé à haute pression pour couvertures de tous genres et pour: Revêtements extérieurs de façades.**

Résistant à la gelée et aux intempéries. Durée illimitée. — Stupéfiante par sa légèreté et sa résistance à l'ouragan et aux rafales.

**Les plaques Eternit, légèrement comprimées,**

pour revêtements intérieurs de murs et de plafonds d'usines, métairies, cuisines, buanderies, cabinets de bains etc.

Ces plaques Eternit offrent toute sécurité contre le feu, sont isolantes, contre la chaleur, le froid et l'humidité.

Elles sont avantageusement employées comme isolateurs dans l'électrotechnique.

Prix avantageux, défiant toute concurrence. Travail très soigné. Garanties des plus larges.

De nombreuses références et attestations de la Suisse et de l'Etranger sont à la disposition de tout acheteur.

La pluie, les influences atmosphériques, les ouragans les plus violents sont inoffensifs, si la pose est exécutée conformément à nos indications. — Pour prospectus, échantillons et tous renseignements, s'adresser à

**Schweiz. Eternitwerke A. G. Direction: N. Steinhilber, Niederurnen (Glaris).**

3077



Jeune Architecte, entreprenant, parlant les deux langues, cherche (3656 b.)

**Représentation**

ou travaux concernant son état. Offres sous chiffres H. 5.147 F. à Haasenstein et Vogler, Fribourg.

**Locomobile.**

On demande à louer de suite et pour quelques mois, une locomobile avec ou sans condensation, de 80 à 200 H. P.

Adresser offres à M. Alexis Ferrier, Directeur des Fabriques de Pâtes de Bois, à Neuchâtel. 3623 e. H. 5974 N.

**Atelier Mécanique de Menuiserie**

**JACCOUD - HURNI**

LAUSANNE, Clos Ouest, route de Morges, LAUSANNE

3315 ——— TÉLÉPHONE 2067 ———

Installation de Bureaux et Magasins. Réparations en ts genres.

**SERRURERIE D'ART**

Charpentes en fer. - Serres. - Vérandas. - Grilles et Portails.

Travail soigné.



Téléphone.

Force électrique.

\* 274

Louis Cherpit

NYON (Suisse).

Bureau et Atelier:  
AVENUE VIOLLIER

APPAREILLAGE pour EAU et GAZ

**J. WALSER & Co**

ENTREPRISE DE CONSTRUCTIONS  
WINTERTHUR

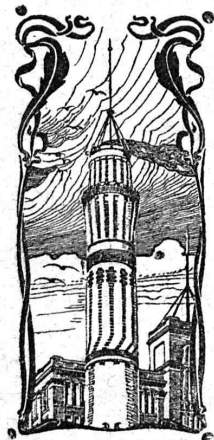
SPÉCIALITÉS : 3069

Cheminées d'usines et de Chauffage.

Maçonneries de Chaudières  
de tous systèmes.

Construction de Fourneaux  
pour tous les services industriels.

Matériaux réfractaires en toutes  
qualités.



Nous apprenons avec plaisir que M<sup>r</sup> Emile Séquin, à Zurich, vient d'obtenir, à l'Exposition internationale de Milan, le Grand Prix pour son produit

« Cuboolith ».

Nos félicitations.

**ASPHALTE**

**Sylvestre Fossati, Entrepreneur.**  
BÉTHUSY, LAUSANNE 2850

Travaux soignés et garantis pour Terrasses, Chambrés de bains, Buanderies, Laiteries, Trottoirs, etc.

Fabrique de Carreaux en Ciment comprimé, unis et à dessins.  
DEVIS SUR DEMANDE — TÉLÉPHONE 1589

**MENUISERIE D'ART  
et de bâtiment**

J. CHAUVY & C<sup>ie</sup>

**A. GOLAY, successeur**

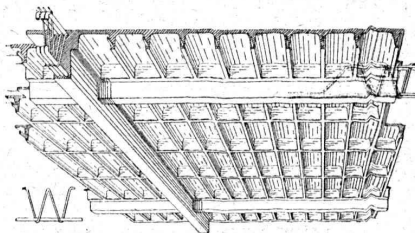
Maison fondée en 1830.

8, Maupas LAUSANNE Maupas, 8

——— TÉLÉPHONE 781 ——— 255

**Béton armé**

**Système F. BRAZZOLA breveté.**



Nouveau. — Economique. — Résistant.

Planchers à caissons et poutres indépendantes.  
Béton armé dans toutes ses applications.  
Avants-projets, Etudes, Plans, Devis, gratuits sur demande.

Bureau central d'études, 22, avenue d'Ouchy  
LAUSANNE

CONCESSIONNAIRES sont demandés partout.

**GYPS-UNION, A. G., ZÜRICH**

SOCIÉTÉ DE 25 FABRIQUES SUISSES DE PLÂTRE RÉUNIES

Fabriques en exploitation actuellement à Felsenau (Argovie), Leissigen (Berne), Ennetmoos (Unterwalden), Läuelfingen (Bâle), Soleure, Kienberg, Alvaschein (Grisons).

3324

**BEX (Vaud).**

FABRICATION DE

PLÂTRE GROS ET FIN

CIMENT-GYPSE (Estrichgips) pour planchers incombustibles et imperméables, meilleure couche de réception pour Linoleum.

GYPSE A SEMER

PLANCHES DE GYPSE en roseaux et en fibres de cocos, en différentes dimensions, pour Plafonds et Galandages.

BRIQUES DE GYPSE de différentes dimensions pour Galandages.

Prix modérés. Qualités supérieures. Service prompt et soigné. Prospectus et échantillons gratuits sur demande.