

Objektyp: **Advertising**

Zeitschrift: **Bulletin technique de la Suisse romande**

Band (Jahr): **32 (1906)**

Heft 2

PDF erstellt am: **20.09.2024**

Nutzungsbedingungen

Die ETH-Bibliothek ist Anbieterin der digitalisierten Zeitschriften. Sie besitzt keine Urheberrechte an den Inhalten der Zeitschriften. Die Rechte liegen in der Regel bei den Herausgebern.

Die auf der Plattform e-periodica veröffentlichten Dokumente stehen für nicht-kommerzielle Zwecke in Lehre und Forschung sowie für die private Nutzung frei zur Verfügung. Einzelne Dateien oder Ausdrucke aus diesem Angebot können zusammen mit diesen Nutzungsbedingungen und den korrekten Herkunftsbezeichnungen weitergegeben werden.

Das Veröffentlichen von Bildern in Print- und Online-Publikationen ist nur mit vorheriger Genehmigung der Rechteinhaber erlaubt. Die systematische Speicherung von Teilen des elektronischen Angebots auf anderen Servern bedarf ebenfalls des schriftlichen Einverständnisses der Rechteinhaber.

Haftungsausschluss

Alle Angaben erfolgen ohne Gewähr für Vollständigkeit oder Richtigkeit. Es wird keine Haftung übernommen für Schäden durch die Verwendung von Informationen aus diesem Online-Angebot oder durch das Fehlen von Informationen. Dies gilt auch für Inhalte Dritter, die über dieses Angebot zugänglich sind.

Ein Dienst der *ETH-Bibliothek*
ETH Zürich, Rämistrasse 101, 8092 Zürich, Schweiz, www.library.ethz.ch

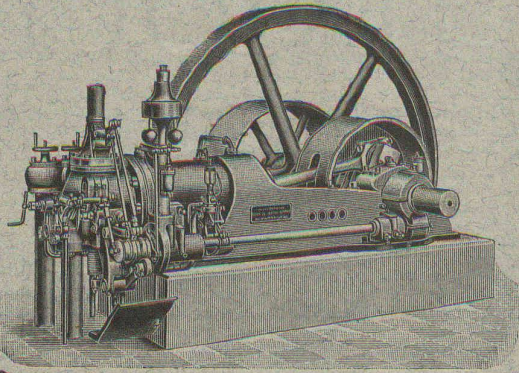
<http://www.e-periodica.ch>

SOCIÉTÉ SUISSE

POUR LA

268

CONSTRUCTION de LOCOMOTIVES et de MACHINES, Winterthur



Moteurs à Gaz

alimentés par notre nouveau

GAZOGÈNE S. L. M.

produisent la force motrice la plus économique connue actuellement.
Coût du combustible par cheval et par heure environ 2 à 3 centimes seulement.

SERVICE SIMPLE

Emplacement restreint. Pas de fumée.

MOTEURS A PÉTROLE

ET A BENZINE

Manufacture de Papiers.

J.-G. STOUKY, Lausanne.

Gare du Grand-Pont L.-O.

Spécialité de papiers pour

Ingénieurs, 227

Architectes, Entrepreneurs.

ENTREPRISES GÉNÉRALES
de VITRERIE en tous genres.

Atelier spécial de Vitraux d'Art.

ENCADREMENTS 274

P. CHIARA

Pl. St-Laurent, Lausanne.

Verrres de toutes sortes en gros et détail.

E. JEANRENAUD, GRAVEUR

Rue de Bourg, 12, Lausanne.

TIMBRES

en métal et en caoutchouc.

Numéroteurs, Dateurs

Tampons. 241

ATELIERS DE CONSTRUCTION OERLIKON

OERLIKON
PRÈS ZÜRICH



Moteurs Electriques

de toutes grandeurs et pour tous les genres de courant.

Moteurs spéciaux pour appareils de levage.

Moteurs à carcasce étanche. 114

Moteurs mono- et triphasés à vitesse variable.

Téléphone 1771. RENSEIGNEMENTS ET DEVIS : Téléphone 1771

à LAUSANNE, 15, Place St-François, 15.

Librairie F. Rouge & C^{ie}, Lausanne

Ouvrages Littéraires, Artistiques et Scientifiques.

ILLUSTRÉS

en tous genres pour l'Enfance et la Jeunesse.

Albums d'Images.

Envoi gratis et franco du Catalogue.

NOUVEL ATLAS DE POCHE

des CHAMPIGNONS comestibles et vénéneux.

Par PAUL DUMÉE.

Texte et 64 planches coloriées. Cartonné,

Fr. 6.50

Des Ingenieurs Taschenbuch

Herausgegeben vom Akademischen Verein Hütte.

Edition de 1905. 2 volumes reliés, Fr. 24.

ENTREPRISE GÉNÉRALE D'APPAREILLAGE

Appareilleur pour Gérant
des Eaux de Lausanne Eau, Gaz et Vapeur des Eaux de Moilles et des Eaux de Pierre-Ozairé et des Eaux de Donnes.

L. WELTY Fils

Rue du Flon, 8. LAUSANNE Téléphone 483.
Maison fondée en 1834.



Spécialité d'installations d'eau chaude et froide pour Hôpitaux et Infirmeries. — Réparation et installation de Pompes de tous systèmes. — Appareils des Hôpitaux de Saint-Loup. — Installation de Bains, Douches et Appareils sanitaires pour le tout à l'égout. — Chauffage de Serres. — Magasin d'appareils pour l'éclairage, le chauffage, la cuisine et les bains par le Gaz.

Réparations. - Installations particulières. - Entretien.
Devis et Prix-Courant sur demande. — Travail garanti.

MÉDAILLE D'ARGENT, Exposition cantonale vaudoise, Vevey 1901.
La plus haute récompense.

Concessionnaire du Chauffage central à eau chaude
Système Rouquaud (breveté). 249

ATELIERS DE TÉLÉGRAPHES

G. HASLER, à BERNE (Suisse).

FONDÉS EN 1852

Appareils télégraphiques et téléphoniques.

Types spéciaux pour installations à courant fort.

SONNERIES ÉLECTRIQUES

Instruments météorologiques enregistreurs pour Observatoires.

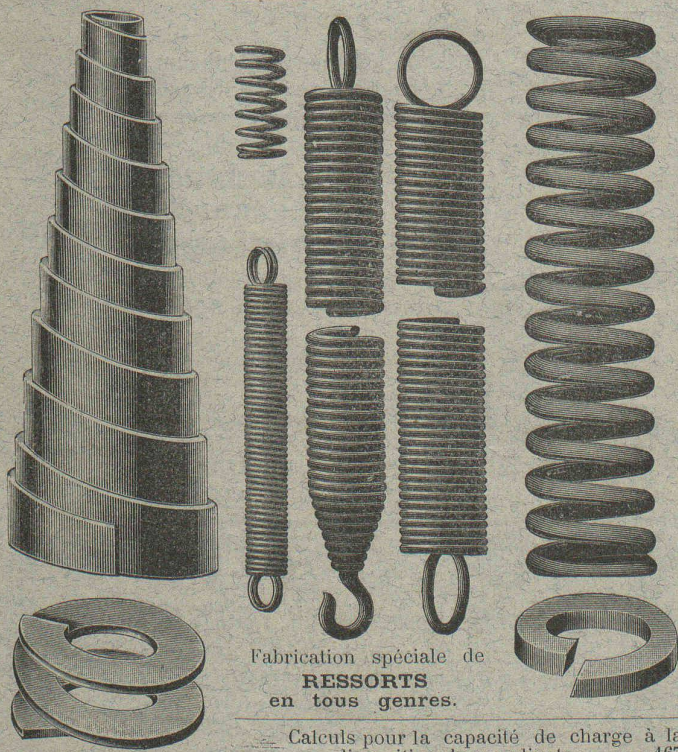
Enregistreurs à distance des niveaux d'eau.

Linnigraphes, Chronographes, etc.

Indicateurs - enregistreurs de vitesse pour locomotives.

Appareils divers pour chemins de fer.

MONTEURS EXPÉRIMENTÉS 209



Fabrication spéciale de
RESSORTS
en tous genres.

Calculs pour la capacité de charge à la disposition de nos clients. 167

Acier de toute première qualité. — Trempe égale et exacte.

Baumann Frères, Ruti (Zurich).

W. BAUMANN, Horgen.

Manufacture de Jalousies en Bois. 170

Le plus ancien établissement de ce genre en Suisse. — 170 ouvriers.

VOLETS à ROULEAUX

STORES à LAMES PRISMATIQUES

Axe automatique en fer Brev. + 30973

La plus pratique et la plus élégante fermeture.

Marquises — Persiennes — Paravents

Exécution en Red-Pine américain, en bois du nord ou en bois indigène.

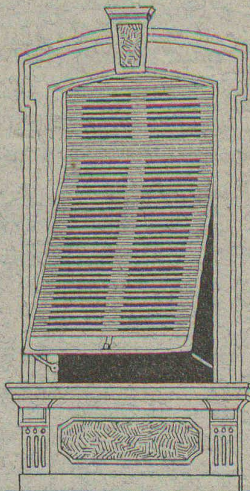
REPRÉSENTANTS:

MM. RAMELET Frères, place du Flon, Lausanne.

M. Félix BUZZANO, 24, rue Goetz-Monin, Genève.

Emile PIROUE, 85, Temple Allemand, Chaux-de-Fonds.

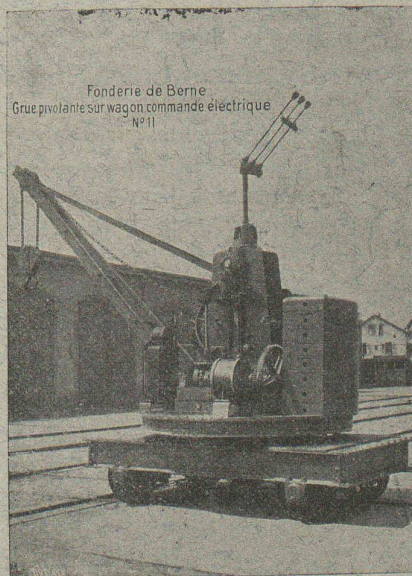
Usine à Paris IX^e, 12, Rue du Delta.



SOCIÉTÉ DES

USINES de Louis de ROLL

SUCCURSALE: FONDERIE de BERNE. Fournit:



Fonderie de Berne
Grue pivotante sur wagon commande électrique
N° 11

Appareils de levage: Ponts roulants, Grues pivotantes fixes et sur chariots. Commande à bras ou électrique. Monte-charges hydrauliques, électriques ou à courroie.

Matériel de chemins de fer: Ponts tournants et Chariots transbordeurs pour wagons et pour locomotives, commandés à bras, par machines à vapeur ou par moteurs électriques.

Branchements et croisements pour voies étroites et voies normales, pour rails Vignol et rails à gorge. 231

BARRIÈRES avec ou sans arrêts et sonneries.

Superstructures à crémaillères. Chemins de fer funiculaires. (Freins brevetés). Depuis le commencement de 1898 la Fonderie de Berne a fourni 21 funiculaires.

Barrages, installations métalliques et mécaniques pour barrages (vannes, écluses, grilles, treuils, etc.).

Machines pour la fabrication des briques en ciment.

Renseignements sur des installations faites, références, projets et devis sont à disposition

SOCIETE DES USINES DE LOUIS DE ROLL

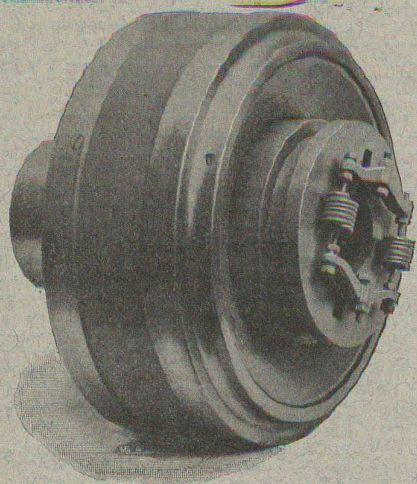
Brevet Suisse.

Usine de CLUS (Canton de Soleure).

Embrayages à friction, système Benn,

pour l'embrayage et le débrayage d'une série d'arbres ou de machines uniques pendant la marche. Disposition complètement fermée de l'appareil; utilisable pour un grand nombre de tours; graissage automatique des parties intérieures de l'appareil.

278



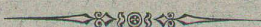
Paliers à graissage automatique à bagues :

PALIER SELLERS avec coussinet inférieur démontable (brevet Suisse), utilisables comme paliers fixes, paliers suspendus, paliers consoles sur mur ou sur colonnes.

PALIER FIXES avec coussinets démontables en métal blanc ou en bronze pour arbres massifs et arbres creux.

Installations de transmissions complètes pour toutes les branches de l'industrie.

De VALLIERE, SIMON & C^{ie}, ingénieurs civils, 1, Place Cathédrale LAUSANNE



BÉTON ARMÉ



Système de VALLIÈRE. — Brevets Suisses 9775 et 20,148.

Projets et études de: Ponts, planchers, sommiers, colonnes, réservoirs, cuves de gazomètres, silos, fondations, toitures, tuyaux, canaux, etc.

Représentants pour la Suisse du système MELAN pour ponts en béton armé.

Renseignements et devis gratuits.

294

Concessionnaires: F. Riondel & Fils, Genève. E. Bellorini & Rochat, Lausanne. Römer & Fehlbaum, Bienne. A. Vissa, Montreux. Rothacher & C^{ie}, S-Imier. Franceschetti & C^{ie}, Zurich. F. Caldeleri, Ligornetto, Tessin. E. Noseda, Neuchâtel.

Tout ce qui concerne les annonces

DU

Bulletin Technique

DE LA

Suisse romande

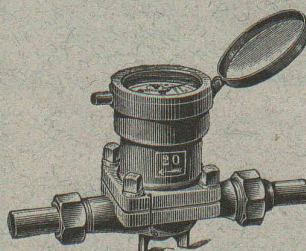
doit désormais être adressé exclusivement à l'Administration de

l'Indicateur Vaudois

3, rue Pépinet, 3,

LAUSANNE

Dreyer, Rosenkranz & Droop, Hanovre FABRIQUE DE Compteurs d'Eau

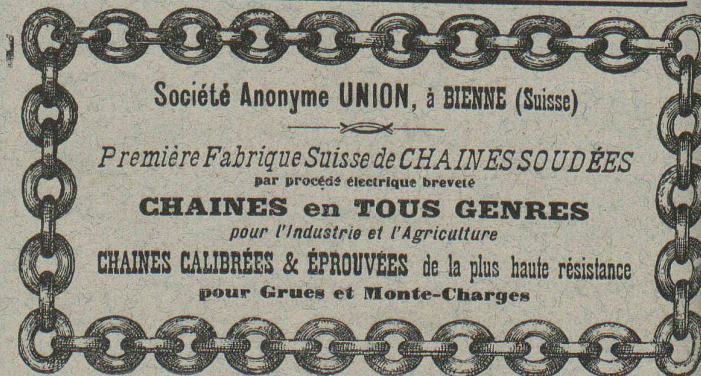


à roue mesureuse en caoutchouc durci, pour les SERVICES d'EAU

Ces compteurs joignent, à une exactitude de mesurage très grande, la plus grande durabilité.

Plus de 237,000 compteurs sont actuellement en service. Dessins, descriptions et prix sur demande.

Représentant pour la Suisse:
Henri SCHOCH, à Zurich



Société Anonyme UNION, à BIENNE (Suisse)

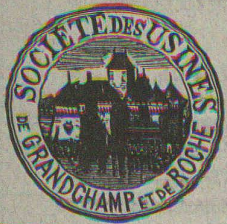
Première Fabrique Suisse de CHAINES SOUDÉES
par procédé électrique breveté

CHAINES en TOUS GENRES
pour l'Industrie et l'Agriculture

CHAINES CALIBRÉES & ÉPROUVÉES de la plus haute résistance
pour Grues et Monte-Charges

SOCIÉTÉ DES USINES DE GRANDCHAMP ET DE ROCHE

à Grandchamp près Vevey (Vaud).



**Fabriques de Ciment Portland artificiel,
Ciment mixte (Rochite), Gypses et Chaux hydrauliques**

PRODUCTION TOTALE 3000 WAGONS

Diplôme à Zurich 1883. — Médaille de vermeil à Yverdon 1894.

Médailles d'or à Genève 1896 et Vevey 1901.

213



**MONTBARON &
GAUTSCHI
NEUCHÂTEL** SVISSE

CLICHES

**PHOTOGRAVURE MODERNE
AUTOTYPIC, TROIS COULEURS
ZINCOGRAPHIE, XYLOGRAPHIE
GALVANOS**

224

MANUFACTURE
de CAOUTCHOUC

V^o de **H. SPECKER**
ZURICH

SPÉCIALITÉS :

Tuyaux en caoutchouc pour conduites d'eau, acide, air, gaz, etc.
Tuyaux à spirale. Tuyaux de chanvre avec ou sans couche de caoutchouc à l'intérieur. 164

Articles pour Joints.

Feuilles en caoutchouc dans toutes les qualités. Anneaux, rondelles, tampons, clapets, soupapes, etc., en caoutchouc. Feuilles en fibre et asbeste et ébonite.

Gants et tabliers d'asbeste pour fonderies.

Bâches et couvertures de chevaux imperméables.

Société des CARRIÈRES d'ARVEL

Téléphone VILLENEUVE Téléphone 265

Exécution en carrières de tous travaux en pierre de taille.

Arvel rose.

Arvel gris.

Installations électriques.

Blocs ébauchés p^r marbrerie

Débitage mécanique.

Moellons. Pavés.

Pierre brute pour maçonnerie.

GILLIÈRON & AMREIN, Ingénieurs-Constructeurs, VEVEY (Suisse).

Maison ayant fait en Suisse, Allemagne et Italie les premières installations de **Moteurs à gaz pauvre à aspiration directe**. Force motrice thermique la plus économique. Coût du combustible : **2 à 3 centimes le cheval-heure**. — Moteurs à gaz riche, à pétrole ordinaire et à essence. Locomobiles à pétrole. Moteurs pour bateaux. Turbines hydrauliques. Machines à travailler le bois. Matériel d'entreprises. Câbles en acier pour funiculaires, treuils, grues, ascenseurs et tous usages. — Devis et renseignements gratuits. 254

A. MOREL

ATELIER D'HÉLIOGRAPHIE

Téléphone 327. — LAUSANNE (Suisse). — Téléphone 327.

Héliographies sur papiers au ferro-prussiate, au ferro-gallate et à la sépia-éclair.

INSTALLATION ÉLECTRIQUE

Fournitures des papiers et toiles sensibles.

Demander les échantillons et prix-courants.

2901

FABRIQUE SPÉCIALE POUR Ascenseurs et Monte-charges ÉLECTRIQUES

ALFRED SCHINDLER, LUCERNE

Maison
DE CONFIANCE
fondée en 1874.

Commande par boutons

Marche
silencieuse.

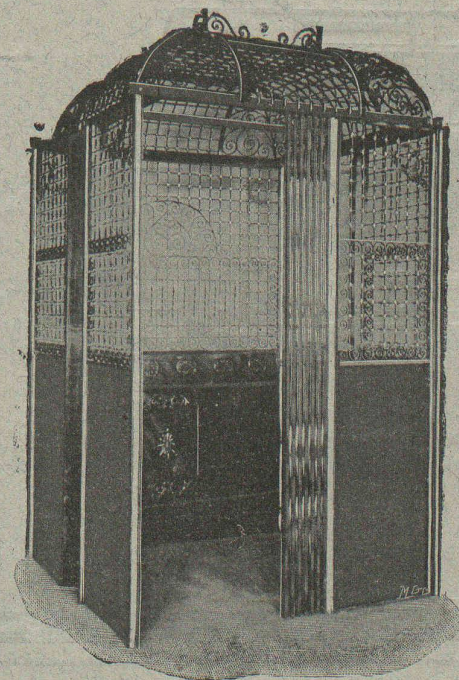
Grande vitesse :
jusqu'à
2 m. par seconde.

Parachute infailible.

Derniers modèles
américains.

600 installations
en fonction.

Un cheval suffit
pour ascenseur de
3 personnes.



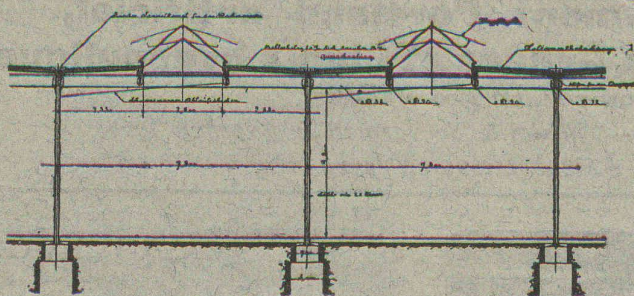
**Seul Ascenseur Electrique marchant sans
bruit tout en étant d'un bon rendement.**

Renseignements, Dessins, Devis et Prix - courants
gratuits sur demande.

240

Nouvelles Toitures pour Constructions industrielles

BREVET N° 23428



Toitures plates prenant jour d'en haut, avec dispositif d'aérage, très avantageux pour toutes les constructions industrielles :

Magasins. — Halles à marchandises. — Entrepôts. — Ateliers. Usines de constructions mécaniques et électriques. Lindereries. — Industries textiles. — Blanchisseries. Teintureries. — Brasseries. — Marchés couverts, etc., etc.

Ce nouveau genre de TOITURE présente les avantages suivants :

272

Il peut convenir à toutes les orientations pour le jour, venant d'en-haut. — Il est le meilleur système à employer pour tous les climats, aussi bien pour les pays chauds que pour les pays froids, même avec fortes chutes de neige. — Isolation parfaite. — Exécution rapide en toute saison. — Prix très modérés.

Projets, devis et tous renseignements seront envoyés gratis sur demande à MM. les Ingénieurs, Architectes, Entrepreneurs et Fabricants par les

Propriétaires du Brevet :

SEQUIN & KNOBEL

Ingénieurs civils pour Constructions industrielles modernes,
RÜTI (Zürich).

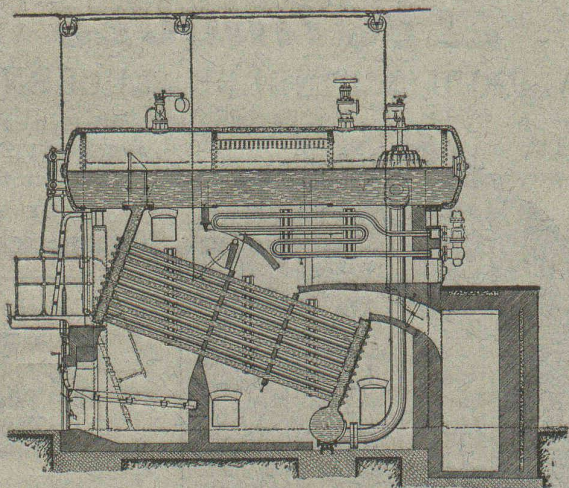
Concessionnaires et Représentants :

E. BAUMBERGER & KOCH

Entreprise spéciale pr Toitures et Dallages pr Constructions industrielles,
B A I Z

SULZER FRÈRES

Winterthur.



Chaudières multitubulaires

de toutes grandeurs et pression de marche.

Circulation énergique et grande production de vapeur, par suite de l'amenée directe de l'eau aux faisceaux tubulaires inférieurs ;

Vaste espace de vapeur ;

Couvercles de fermeture de construction éprouvée.

296

Surchauffeur pouvant être réglé et isolé à volonté.

Installations exécutées, entre autres :

(Zà 3040 g)

Stations centrales d'électricité des villes de St-Gall, du Locle, de Winterthur, etc.

FRANCOIS & CIE LAUSANNE
FRANCOIS & CIE LAUSANNE