

Objektyp: **Advertising**

Zeitschrift: **Bulletin technique de la Suisse romande**

Band (Jahr): **69 (1943)**

Heft 16

PDF erstellt am: **26.09.2024**

Nutzungsbedingungen

Die ETH-Bibliothek ist Anbieterin der digitalisierten Zeitschriften. Sie besitzt keine Urheberrechte an den Inhalten der Zeitschriften. Die Rechte liegen in der Regel bei den Herausgebern.

Die auf der Plattform e-periodica veröffentlichten Dokumente stehen für nicht-kommerzielle Zwecke in Lehre und Forschung sowie für die private Nutzung frei zur Verfügung. Einzelne Dateien oder Ausdrucke aus diesem Angebot können zusammen mit diesen Nutzungsbedingungen und den korrekten Herkunftsbezeichnungen weitergegeben werden.

Das Veröffentlichen von Bildern in Print- und Online-Publikationen ist nur mit vorheriger Genehmigung der Rechteinhaber erlaubt. Die systematische Speicherung von Teilen des elektronischen Angebots auf anderen Servern bedarf ebenfalls des schriftlichen Einverständnisses der Rechteinhaber.

Haftungsausschluss

Alle Angaben erfolgen ohne Gewähr für Vollständigkeit oder Richtigkeit. Es wird keine Haftung übernommen für Schäden durch die Verwendung von Informationen aus diesem Online-Angebot oder durch das Fehlen von Informationen. Dies gilt auch für Inhalte Dritter, die über dieses Angebot zugänglich sind.

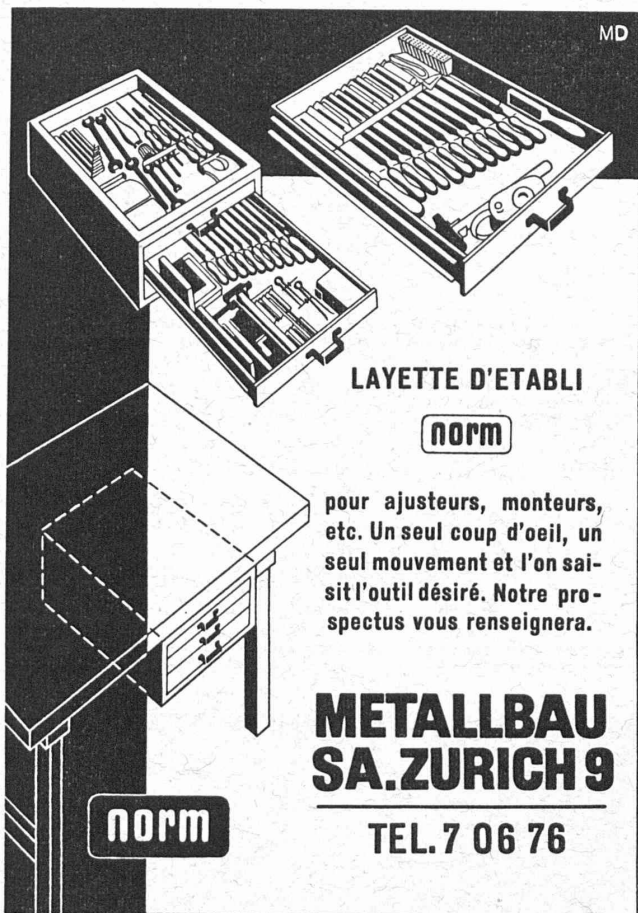
Ein Dienst der *ETH-Bibliothek*
ETH Zürich, Rämistrasse 101, 8092 Zürich, Schweiz, www.library.ethz.ch

<http://www.e-periodica.ch>

DIFAG

Fabrique de produits pour l'étanchéité S.A., Uellibergstr. 31, Tél. 7 29 44, Zurich

Fabrication en série et à la pièce de joints pour l'industrie et l'artisanat



MD

LAYETTE D'ETABLI

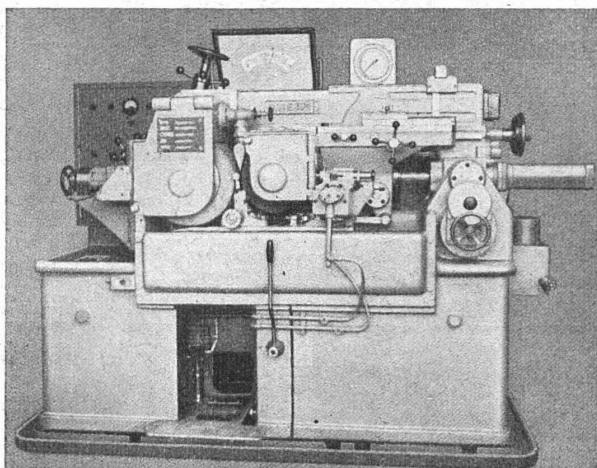
norm

pour ajusteurs, monteurs, etc. Un seul coup d'oeil, un seul mouvement et l'on saisit l'outil désiré. Notre prospectus vous renseignera.

METALLBAU SA.ZURICH 9

norm

TEL. 7 06 76



Dépt. I.

Presses à écrou à froid et à chaud.
Presses pour articles en séries.
Presses pour articles en métal.
Presses spéciales pour l'industrie d'aluminium.

Dépt. II.

Machines à rectifier sans pointes,
Types SS I, SS II et SS III.

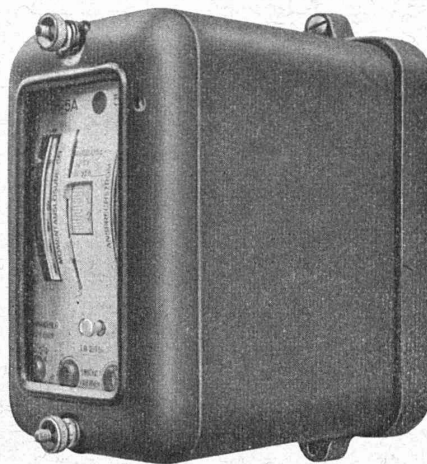
F. B. HATEBUR, BALE

Nauenstrasse 63 a, Tél. 3 78 60 et 3 78 69.

Notre Relais à maxima d'intensité et à temps indépendant.

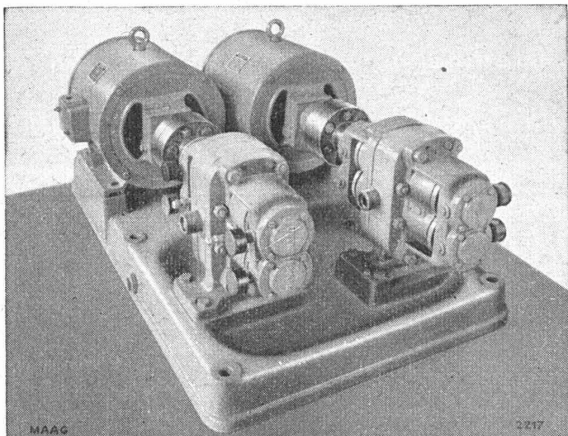
Ses caractéristiques :

Limites de réglage	0,5 à 2,0 × intensité nominale
Surcharge en permanence	2 × » »
Surcharge 1 seconde	200 × » »
Energie absorbée	5 VA à l'intensité nominale
Réglage du temps	0,2 à 6 s.
Déclenchement instantané réglable	de 2 à 16 × intensité nominale	ou supprimé.
Pouvoir de fermeture des contacts	50 A à 300 V
» » coupure	» » 100 A à 400 V



Fabrique d'appareillage électrique **SPRECHER & SCHUH SA.** AARAU

S. A. DES ENGRENAGES MAAG, ZURICH



Groupe de deux pompes pour refoulement d'eau de savon à 40 atm.

Engrenages, réducteurs et multiplificateurs de vitesse de tout genre

Spécialité :

Engrenages à denture trempée et rectifiée

Boîtes de vitesse, à embrayage mécanique ou électrique

Pompes à engrenages de précision

pour débits jusqu'à 3000 l/min.
et pressions jusqu'à 80 atm.

1836 E. FATZER S. A. Romanshorn 1943

La plus ancienne usine de câbles métalliques

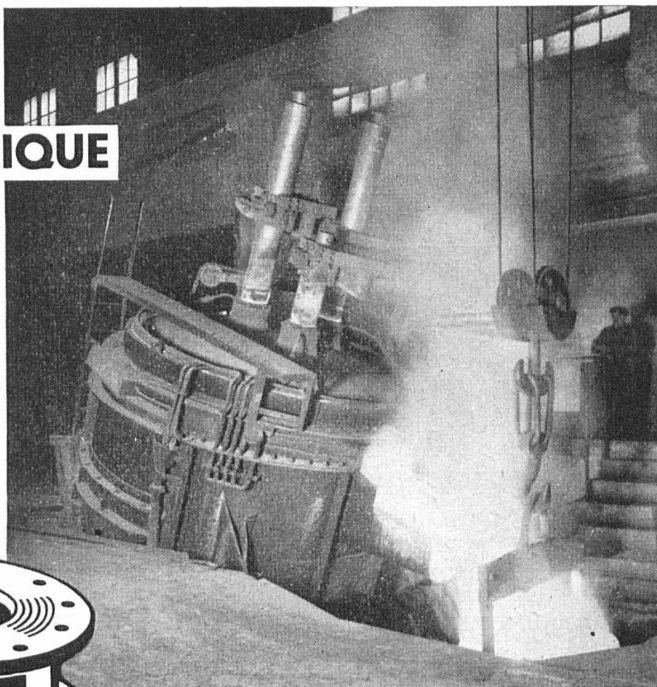
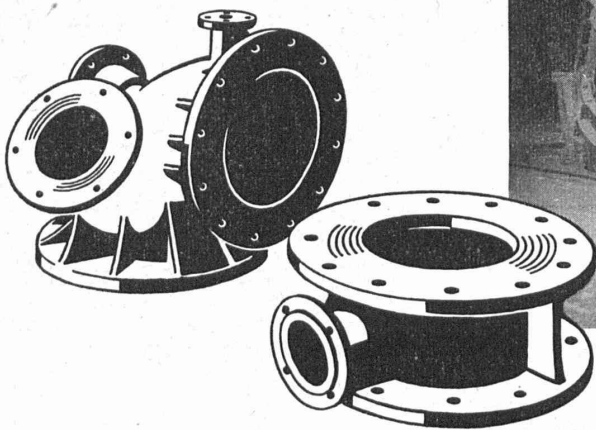


Câbles métalliques pour l'industrie et l'agriculture

DEFAG-LAY : Câbles à faible distorsion et sans tensions intérieures

ACIER COULÉ ÉLECTRIQUE

d'une exécution et qualité parfaites, bien recuit, avec une surface très lisse, allié ou non, pour tous les besoins de l'industrie.



OEHLER AARAU

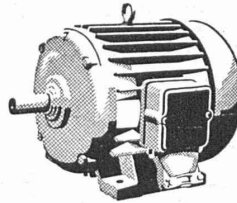
USINES MÉTALLURGIQUES OEHLER & CIE. S. A.

Plombage

électrolytique
contre la rouille

Tantol S. A. Pratteln

Tél. 6 02 73



Moteurs électriques

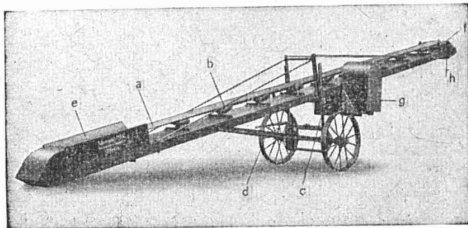
toute forme de construction
à marche silencieuse ou industrielle
Réparation de moteurs de toute marque



H. Meidinger & C^{ie}, Bâle 4

Représentant : R.-E. Golay, ing., Genève
14, rue du Mont-Blanc

TRANSPORTEURS A COURROIE "RACO"



L'emploi de transporteurs à courroie RACO, de chargeurs à godets marchant sur chenilles ou d'autres appareils transporteurs — machines éprouvées que nous livrons comme spécialités — augmente le rendement tout en réduisant considérablement les frais de manutention. Prospectus et offres à disposition.

ROBERT AEBI & C^{ie} S. A., ZURICH

Bureau technique Fabrique de machines d'entreprises Tél. 31.750 Succursale à Zollikofen (Berne)



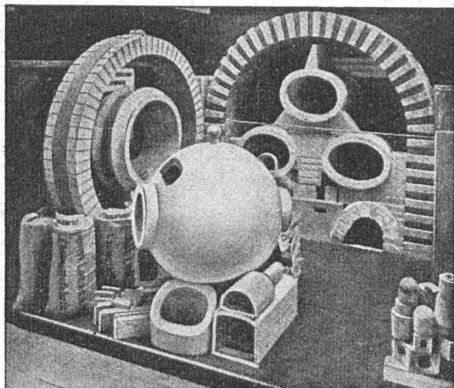
Dans le monde entier on étanche avec les Produits Sika

Pourquoi cette invention suisse a-t-elle conquis en peu de temps le marché mondial ? — Parce que nous n'avons offert nos produits qu'après avoir fait nous-mêmes les étanchements les plus difficiles et adapté Sika aux exigences les plus variées de la pratique (fondations, caves, galeries, etc.).

SIKA pour tous travaux d'étanchement dans le bâtiment

Gasp. Winkler & C^{ie}, Zurich-Altstetten

Fabrique de produits chimiques
pour la construction.



Exposition nationale 1914. Médaille d'or.

Fabrique de Produits Réfractaires Lausen S. A.

Fondée en 1872 **Lausen** (Bâle-Camp.) Tél. N° 72.282

Matériaux réfractaires de qualité alumineuse, silicieuse, au corindon, au carborundum, en sillimanit, etc., pour toutes les industries

PRODUITS { anti-acides
isolants



Carreaux en grès pour dallages et revêtements, uni, porphyré, flammé



DÉPÔTS DANS TOUTES LES GRANDES VILLES

BREVETS D'INVENTION

MARQUES - MODÈLES - RECHERCHES - EXPERTISES

EDMOND LAUBER

Ing. dipl. E. P. F. - Conseil en matière de propriété industrielle.

9, Avenue Marc Monnier

GENEVE

Téléphone 5 31 88

ÉCOLE D'INGÉNIEURS DE L'UNIVERSITÉ DE LAUSANNE

Préparation aux carrières d'ingénieur-civil, d'ingénieur-civil-géomètre, d'ingénieur-mécanicien, d'ingénieur-électricien, d'ingénieur-chimiste et de géomètre.

La durée normale du cycle des études dans les divisions du génie-civil, génie-civil-géomètre, de la mécanique et de l'électricité est de huit semestres ; elle est de sept semestres dans la division de la chimie industrielle et de cinq semestres pour les géomètres.

Début du semestre d'hiver, le 15 octobre 1943, dans les nouveaux locaux à Beauregard, Avenue de Cour, Lausanne.

Programmes et renseignements au Secrétariat de l'Ecole d'Ingénieurs, Lausanne.

COURVOISIER & C^e BIENNE

NOTZ & CO. BIENNE

ACIER SANDVIK

SBC ZURICH

Une visite à l'exposition perm. de matériaux de construction à Zurich, Talstr. 9, vous facilitera le choix dans vos décisions.

Entrée libre
Tél. 7 38 26

Publicité efficace par le "Bulletin Technique"

ASCENSEURS MONTE-CHARGE MONTE-PLATS

MOTEURS ÉLECTRIQUES EN TOUS GENRES

DEVIS SUR DEMANDE

ASCENSEURS ET MOTEURS « SCHINDLER »

HAUBRUGE & C^e LAUSANNE

Chemin de la Batelière. - Tél. 22946

Walter Meier
MACHINES-OUTILS
ZURICH 1 THEATERSTRASSE 1 TÉLÉPHONE 27220

MACHINES-OUTILS À GRAND RENDEMENT

OUTILS SPÉCIAUX

MACHINES À RECTIFIER LES SURFACES PLANES ET LES INTÉRIEURS · FRAISEUSES UNIVERSELLES-VERTICALES ET HORIZONTALES · MACHINES ET APPAREILS À ÉQUILIBRER LES MEULES · MACHINES À MANDRINS · MANDRINS À SERRAGES RAPIDES · HAUTES TEMPÉRATURES · POINTES POUR CLAVETAGES · MACHINES À RABOTER LES RAINURES · MACHINES À FRAISER LES FILETS · BROCHES À COULISSE · MACHINES À FRAISER LES FILETS · AUTOMATIQUES MOND-ET-MULTIBROCHES · FILIÈRES À DÉCLENCHEMENT AUTOMATIQUE · PRESSES · CISAILLES · POINÇONNEUSES · THERMOMÈTRES · COURTS · TOURS RÉVOLVER · PERCEUSES · PERCEUSES RADIALES · MACHINES À RAJUSTER LES FILETS