

Objektyp: **Advertising**

Zeitschrift: **Actes de la Société jurassienne d'émulation**

Band (Jahr): **98 (1995)**

PDF erstellt am: **26.09.2024**

### **Nutzungsbedingungen**

Die ETH-Bibliothek ist Anbieterin der digitalisierten Zeitschriften. Sie besitzt keine Urheberrechte an den Inhalten der Zeitschriften. Die Rechte liegen in der Regel bei den Herausgebern.

Die auf der Plattform e-periodica veröffentlichten Dokumente stehen für nicht-kommerzielle Zwecke in Lehre und Forschung sowie für die private Nutzung frei zur Verfügung. Einzelne Dateien oder Ausdrucke aus diesem Angebot können zusammen mit diesen Nutzungsbedingungen und den korrekten Herkunftsbezeichnungen weitergegeben werden.

Das Veröffentlichen von Bildern in Print- und Online-Publikationen ist nur mit vorheriger Genehmigung der Rechteinhaber erlaubt. Die systematische Speicherung von Teilen des elektronischen Angebots auf anderen Servern bedarf ebenfalls des schriftlichen Einverständnisses der Rechteinhaber.

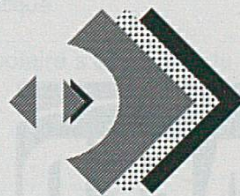
### **Haftungsausschluss**

Alle Angaben erfolgen ohne Gewähr für Vollständigkeit oder Richtigkeit. Es wird keine Haftung übernommen für Schäden durch die Verwendung von Informationen aus diesem Online-Angebot oder durch das Fehlen von Informationen. Dies gilt auch für Inhalte Dritter, die über dieses Angebot zugänglich sind.

# Vos imprimés de A à Z avec un seul partenaire!



**NOUVEAU**  
Nous réalisons  
aussi  
vos photolithos  
en couleur.



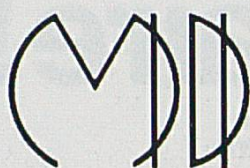
**IMPRIMERIE DU DÉMOCRATE SA**

6, route de Courroux - 2800 Delémont - Tél. 066 22 17 51 - Fax 066 23 20 69

IMPRIMERIE  
**PRESSOR**

27, rue du Midi  
2740 MOUTIER

Tél. 032 / 93 10 27  
Fax 032 / 93 13 08



**Hôtel-Restaurant du Midi**

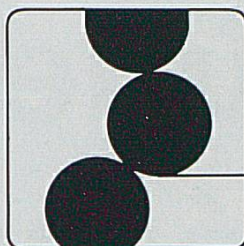
Ghislain et Christine  
Pissenem

Place de la Gare  
2800 Delémont  
Tél. 066 22 17 77  
Fax 066 23 19 89  
Fermé le mercredi

**FOURS INDUSTRIELS**  
pour les  
traitements thermiques  
des métaux



S.A. du Four Electrique Delémont  
36, rue Emile-Boéchat  
CH - 2800 Delémont  
Téléphone 066 / 21 12 61  
Télex 934 341 - Téléfax 066 / 22 63 82



**Votre imprimerie**

## **Imprimoffset**

Alfred Burgunder  
2900 PORRENTROY  
Tél. 066/66 43 53

Autre prestation:

**Photocopie Couleur Laser**

*La Société jurassienne d'Emulation  
remercie les annonceurs qui fidèlement  
lui témoignent leur confiance.*

## **Lycée cantonal et Ecole supérieure de commerce de Porrentruy**

### ***Le Lycée cantonal***

prépare aux examens de baccalauréat classique (type A), littéraire (type B), langues modernes (type D), scientifique (type C), économique (type E), artistique (type F).

Il figure sur la liste officielle des établissements de la Confédération suisse dont le

### ***Certificat de baccalauréat***

est reconnu pour l'admission à toutes les facultés universitaires et aux différentes sections des écoles polytechniques fédérales de Zurich et de Lausanne.

### ***L'Ecole supérieure de commerce***

décerne une maturité reconnue par la Confédération helvétique.

L'année scolaire s'ouvre dès le 15 août.

Pour tout renseignement, s'adresser à:

**Bernard Bédât, directeur**  
**Place Blarer-de-Wartensee 2**  
**2900 Porrentruy - Tél. 66 61 31**

**Le jour où le  
ciel exagérera  
à nouveau.**

 **La Bâloise**  
En tout cas

**L'univers coloré  
dans votre publicité !**

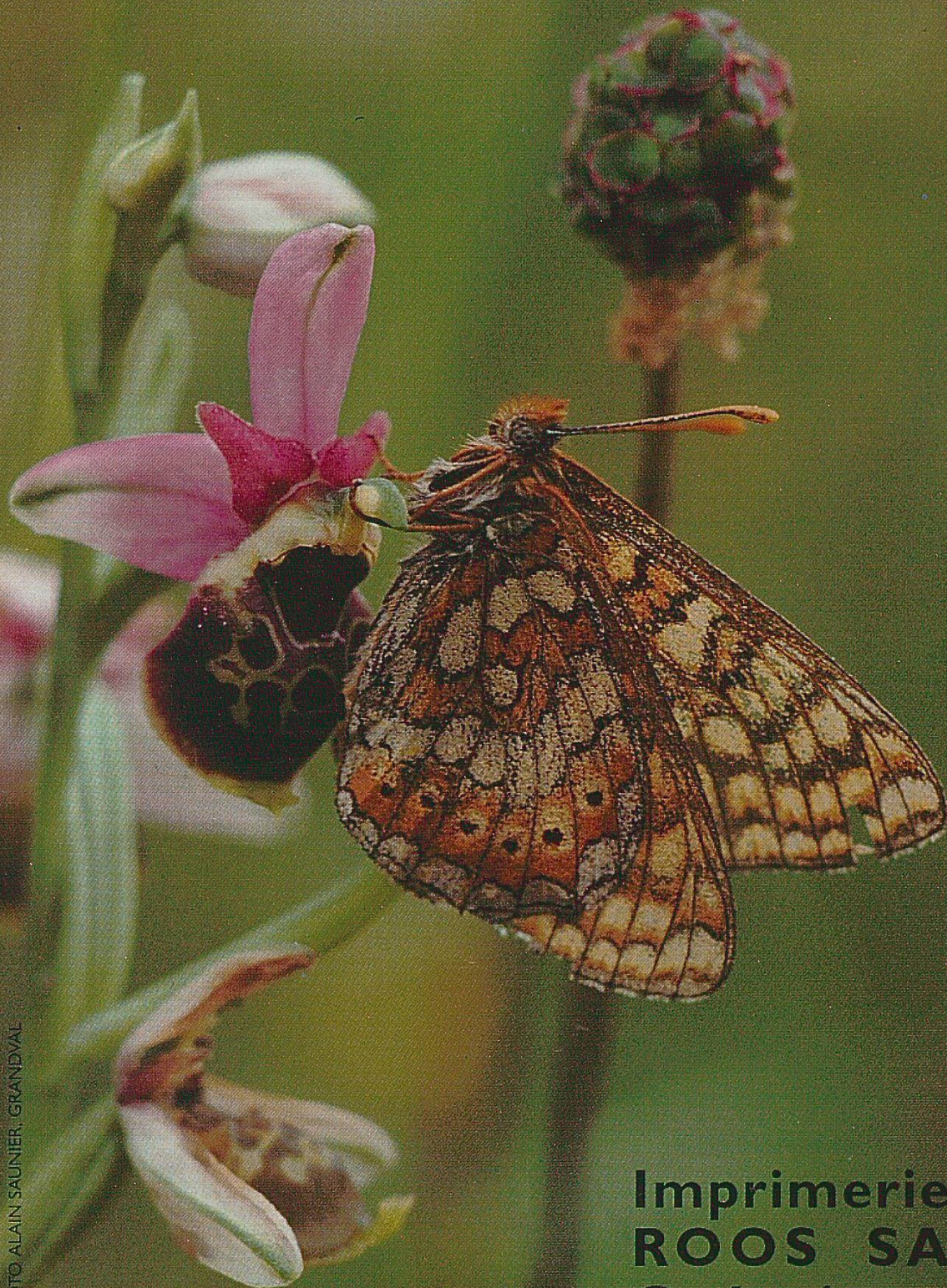


PHOTO ALAIN SAUNIER, GRANDVAL

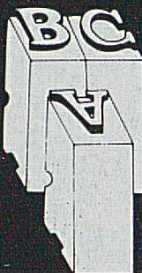
**Imprimerie  
ROOS SA  
Crémines**

**NOS IDÉES  
POUR VOS IMPRIMÉS**

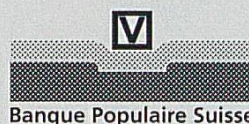
**Imprimerie  
2000**

**2900 PORRENTUAY**

Tél. 066/66 55 21  
Fax 066/66 72 34



**«A la BPS, ils ne promettent  
jamais la lune.»**



Banque Populaire Suisse

**LISTA**  
le plaisir au bureau

**Un fonctionnement parfait.**



Exemple:  
plan de travail  
160 x 80 cm + corps  
à tiroirs, 1356 fr.,  
livré et installé

ROUTE DE BÂLE 51  
2800 DELÉMONT

**Nicol**  
**BUREAUX**

Planification  
gratuite en 2  
ou 3 dimensions

FAUBOURG DE FRANCE  
2900 PORRENTUAY

L

# Louis Erard

L'esprit du temps



**Collection CARREA**

Modèles équipés  
d'un mouvement  
automatique décoré  
avec petite seconde à 9 h,  
boîte acier carrée,  
verre saphir, bracelet  
autruche véritable.

**DELÉMONT:** A. Kottelat, avenue de la Gare 42

**SAIGNELEGIER:** G. Valley, place du 23-Juin 1

**MOUTIER:** V. Rebetez, rue Centrale 51

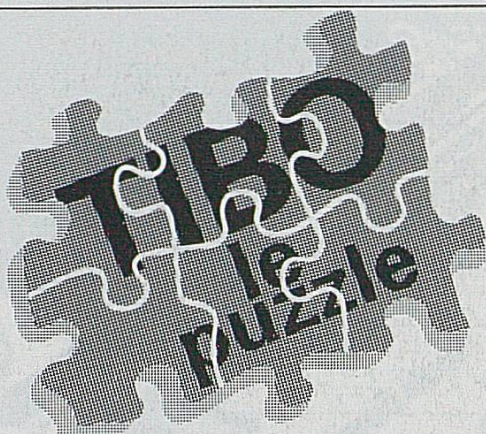


La nouvelle  
Eurocard UBS:  
sans  
risques.



Rue de l'Avenir 3    Rue du 23-Juin 8  
2800 Delémont    2900 Porrentruy  
Tél. 066/21 12 45    Tél. 066/658 758

La nouvelle génération de cartes de crédit de l'UBS a plus d'une corde à son arc.  
Votre UBS vous renseigne volontiers. Réussir ensemble.



le souci de bien servir  
selon les désirs de chacun.

**TIBO**  
BUREAUTIQUE - INFORMATIQUE

Concessionnaire agréé

**Canon**



Apple Computer

Porrentruy - Delémont - La Chaux-de-Fonds  
Tél. 066/66 76 76

## DELÉMONT

Capitale  
de la République et  
Canton du Jura

- Etudes  
et formations
- Culture
- Sports
- Hôtellerie  
et restauration,  
séjour
- Tourisme

## METAFIL S.A.

Machines à graver GRAVEX  
Mécanique de précision  
Machines spéciales  
Pièces détachées

Un parc de machines CNC  
complet, à votre disposition,  
pour travaux en sous-traitance.

## LAGIROLLE S.A.

Appareils Girolle® et SuperGirolle®

**N. CREVOISIER**

**2718 LAJOUX**

Téléphone 032 / 91 92 62

Fax 032 / 91 97 31

# LE PAYS

IMPRIMERIE



**2900 PORRENTUUY**

Allée des Soupirs 1

Tél. 066 / 66 10 13 • Fax 066 / 66 51 04



Fax: 066 568 358

2854 Bassecourt

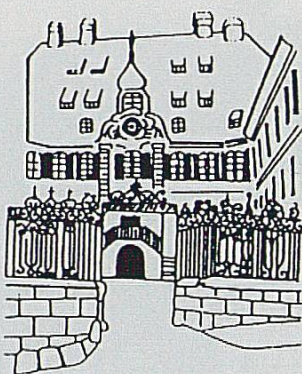
# CATTIN

## Imprimerie

Rue Dos-chez-Mérat 40  
Tél. 066 56 52 66

## Librairie-Papeterie

Rue du Col.-Hoffmeyer 14  
Tél. 066 56 70 22



## MUSÉE DE L'HÔTEL-DIEU PORRENTRUUY

GRAND-RUE 5 - 2900 PORRENTRUUY  
Tél. (066) 66 72 72

*Expositions temporaires*

## ENTREPRISE GÉNÉRALE DE CONSTRUCTION



# parietti et gindrat sa

### PORRENTRUUY

Siège social  
Rue X.-Stockmar 15  
Tél. 066 66 27 21

### DELÉMONT

Centre Pré-Guillaume  
Rue de l'Avenir 3  
Tél. 066 22 74 33

Bâtiment  
Génie civil  
Entretien et rénovation

Peinture  
Bureau d'architecture  
Promotion et gérance



ÉCOLE D'INGÉNIEURS  
SAINT-IMIER

*Fondée en 1866 par la Société Jurassienne d'Emulation, l'école est ouverte aux jeunes gens et jeunes filles.*

**Apprentissages :**

aux Ecoles de métiers affiliées  
dans neuf professions techniques  
différentes

**Etudes d'ingénieur ETS**

en : mécanique technique  
microtechnique  
électronique  
informatique technique

**Etudes postgrades**

dans les domaines de :  
gestion d'entreprise  
informatique technique  
langues étrangères  
éléments finis

Pour tout renseignement, prière de s'adresser au  
secrétariat de l'école.

Téléphone 039/41 35 01 - Fax 039/41 46 75

NOUS MAÎTRISONS LA CHAÎNE  
DE PRODUCTION TOTALE  
EN ARTS GRAPHIQUES:  
PHOTOCOMPOSITION – IMPRESSION OFFSET  
RELIURE INDUSTRIELLE



ANDEREGG GRAPHIC  
10, RUE DE LONGEAU  
2501 BIEL-BIENNE

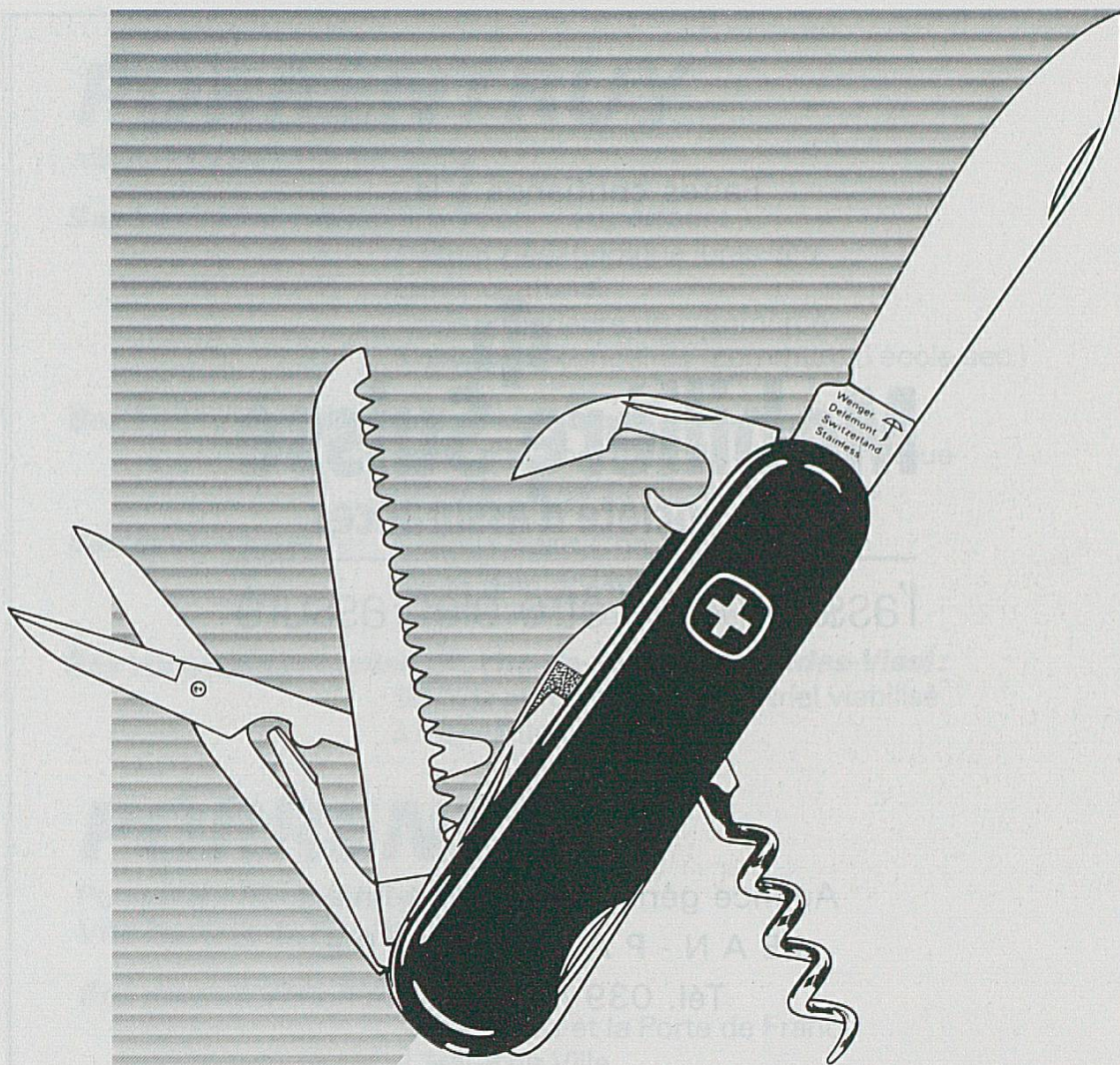
TÉL. 032 / 42 49 61  
FAX 032 / 42 51 40

Le bon choix pour vos déplacements par air, terre ou mer...  
Votre conseiller pour vos vacances, séjours balnéaires ou  
croisières...



VOYAGES ET TRANSPORTS SA  
Place de la Gare 2900 PORRENTROY  
Téléphone 066/65 95 75  
Fax 066/66 49 61

Le choix de vos prochaines vacances est vôtre...  
Le plaisir de vous servir est nôtre...



# Le véritable couteau suisse



Avec les avantages **exclusifs** WENGER :

- blocage de sécurité de la lame;
- blocage de sécurité du tournevis (breveté);
- ciseaux de précision à mécanisme breveté et microdents;
- **garantie écrite de 5 ans.**



**WENGER**

of Switzerland

Faites confiance à la...

  
**Mobilière Suisse**  
**Société d'assurances**

---

l'assurance d'être bien assuré

Agence générale de Saint-Imier:

**J E A N - P A U L V O R P E**

Tél. 039 / 41 41 55

Agence générale de Delémont:

**W I L L Y L I N D E R**

Tél. 066 / 22 57 58

Agence générale de Moutier:

**E R I C V E Y A**

Tél. 032 / 93 11 21

Agence générale de Porrentruy:

**H U B E R T S A L O M O N**

Tél. 066 / 65 92 92

# **PORRENTRUY**

Ville d'études et de tourisme

**Ses institutions d'enseignement supérieur :**

Institut pédagogique jurassien  
Lycée cantonal  
Ecole supérieure de commerce  
Collèges secondaires (commun. d'école sec.)

**Ses institutions pour la formation professionnelle :**

Ecole d'horlogerie et de microtechnique  
Ecole professionnelle commerciale

**Ses écoles privées :**

Collège Saint-Charles  
Ecole Sainte-Ursule  
Institut Saint-Paul (jeunes filles)

**Ses zones industrielles (Roche-de-Mars et Grandes-Vies) :**

50000 m<sup>2</sup> de terrain industriel viabilisé  
à disposition

# **PORRENTRUY**

Porte d'entrée de la Suisse

Ville lauréate du Prix Wakker 1988

**Ses monuments historiques :**

Le Château et la Porte de France  
L'Hôtel de Ville  
L'ancien hôpital : Hôtel-Dieu et sa pharmacie  
L'église Saint-Pierre  
L'église Saint-Germain  
L'église des Jésuites  
L'Hôtel de Gléresse  
L'Hôtel des Halles  
Ses bâtiments scolaires  
avec le Centre sportif scolaire  
Ses rues et ses fontaines polychromes  
de la Renaissance  
Le jardin botanique  
et les serres du Lycée cantonal  
Ses aménagements sportifs : piscine,  
piscines couvertes de Saint-Charles et des  
Tilleuls, patinoire couverte, salle des fêtes.

**Ses musées :**

Musée de l'Hôtel-Dieu  
Musée des sciences naturelles  
Archives de l'ancien Evêché de Bâle

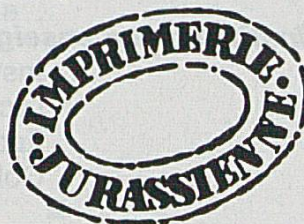
**Station de relais pour visiter le Jura et la région de Bâle**



## IMPRIMERIE JURASSIENNE S. A.

Typo/offset/photocomposition

Ruelle de l'Ecluse 10 - 2800 Delémont - Téléphone 066 22 11 44



Filature  
de laine peignée  
d'Ajoie SA  
Alle

FLASA

## Hôtels de la Gare et du Parc Saignelégier

Famille Michel Jolidon-Geering

Cuisine du marché  
Spécialités selon saison et arrivage  
Chambres tranquilles et tout confort  
Mini-suites - Salle pour sociétés et banquets

Téléphone 039/51 11 21/22 - Fax 039/51 12 32

AU SERVICE DE VOTRE SANTÉ

**PHARMACIE  
HILFiker  
PARFUMERIE**

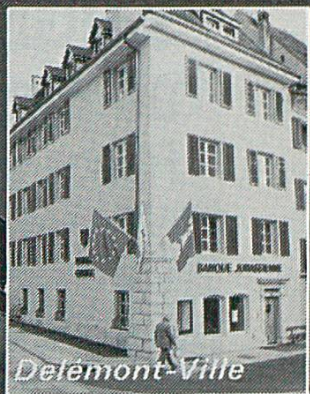
BIENNE — Téléphone 032 23 11 23

A côté de la gare — Places de parc !

# VOTRE PARTENAIRE PAR TOUS LES TEMPS!



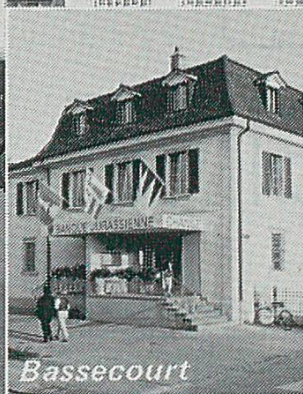
*Direction  
Rue de la Molière  
à Delémont*



*Delémont-Ville*



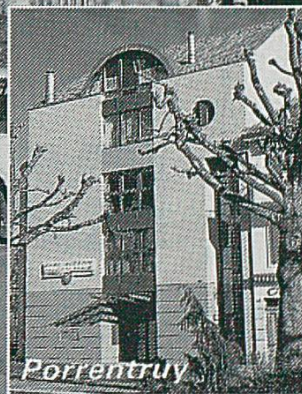
*Saignelégier*



*Bassecourt*



*Moutier*



*Porrentruy*

## BANQUE JURASSIENNE D'ÉPARGNE ET DE CRÉDIT

BASSECOURT  
DELEMONT  
PORRENTUAY  
MOUTIER  
SAIGNELEGIER



066 56 74 22  
066 22 62 22  
066 66 18 67  
032 93 42 62  
039 51 15 44

# SAIGNELÉGIER...

au cœur des Franches-Montagnes  
Repos — Détente — Plein air



Lieu idéal pour rencontres et séminaires  
Hôtels et restaurants renommés  
Centre de loisirs (piscine, patinoire, salles de fitness)  
Manège — Halle de tennis — Zone industrielle

Deuxième dimanche d'août: Marché-Concours national de chevaux



# VALGINE

GUENAT S.A.

MONTRES VALGINE

**2724 LES BREULEUX**

*Tradition horlogère depuis 1900*



**Misez** sur la **qualité**

- ✓ *faire-part*
- ✓ *affiches*
- ✓ *papillons*
- ✓ *circulaires*
- ✓ *brochures*
- ✓ *journaux*
- ✓ *livrets de fête*
- ✓ *livres*
- ✓ *en-têtes*
- ✓ *enveloppes*
- ✓ *cartes de visite*
- ✓ *etc.*

**Pour un travail  
rapide et soigné,**

une seule adresse

**IFM**

Imprimerie

Le Franc-Montagnard SA

2726 Saignelégier

Tél. (039) 51 16 55

Fax (039) 51 10 79

**HADORN**  
M O U T I E R

**HADORN**  
M E U B L E S

**HADORN**  
C O N T E M P O R A I N

**HADORN**  
D E S I G N

## Cartona

Manufacture  
de cartonnages

résout tous  
vos problèmes  
d'emballage!

PORRENTROY  
4, rue des Tilleuls  
Tél. 066/66 44 55  
Fax 066/66 44 55



*La Faculté des lettres*  
à laquelle sont rattachés  
le Séminaire de français moderne  
(pour étudiants de langue étrangère)  
et le cours de vacances de langue  
et littérature françaises.

*La Faculté de droit  
et des sciences économiques*  
avec deux divisions: juridique d'une part,  
économique, politique et sociale d'autre part.

*La Faculté des sciences*  
qui, outre les licences et les diplômes, offre la possibilité  
de passer les premiers examens fédéraux de médecine,  
de pharmacie, d'art dentaire et d'art vétérinaire.

*La Faculté de théologie protestante*  
à laquelle est rattaché  
l'Institut romand d'herméneutique et de systématique.

*L'Université de Neuchâtel*  
offre également une série de cours  
de formation continue et de formation postgraduée.

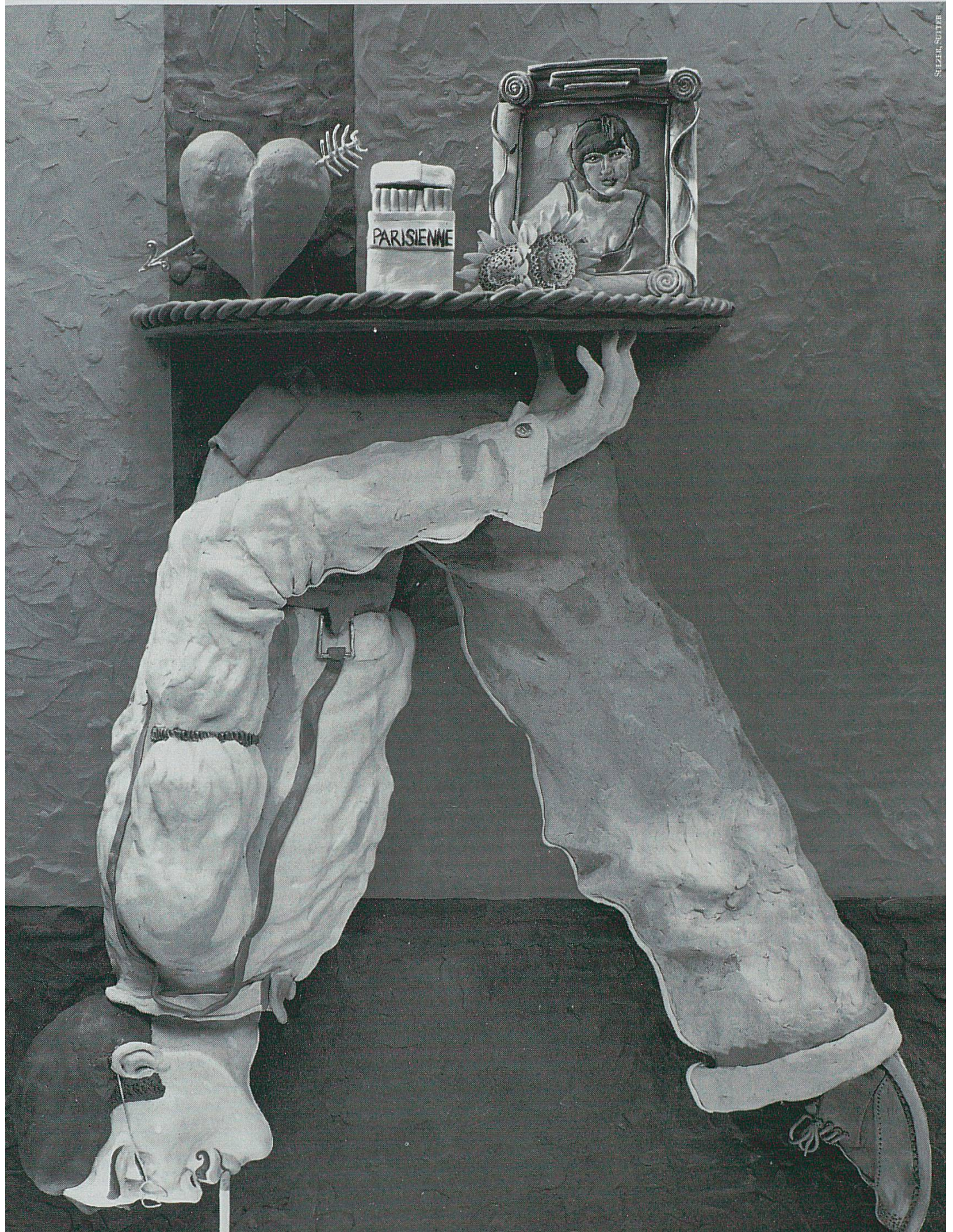
*Cité universitaire*  
Restaurant ♦ Cafétéria ♦ Salle de lecture ♦ Chambres ♦ Loisirs  
☎ ++41 (0)38 27 68 00 - Fax ++41 (0)38 27 68 01  
Clos-Brochet 10 - CH-2000 Neuchâtel

*Université  
de  
Neuchâtel*  
Suisse

*L'Université  
des régions jurassiennes  
offre, dans un cadre  
favorisant les contacts  
entre professeurs  
et étudiants,  
une formation adaptée  
aux débouchés actuels.*

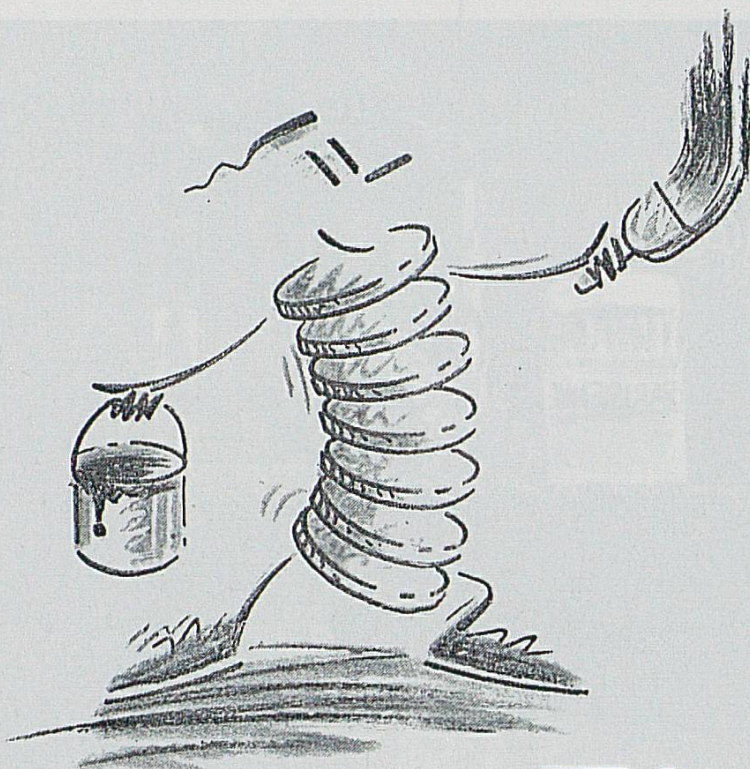
Secrétariat général,  
Avenue du 1er-Mars 26  
CH-2000 Neuchâtel,  
Téléphone ++41 (0) 25 38 51  
Téléfax ++41 (0) 25 18 32  
Ouverture: lundi à vendredi  
9 h - 11 h et 14 h - 17 h

# Parisiennne People



SPITZER, SUTHER

Chez nous, votre argent travaille.



**Banque Cantonale  
du Jura**

**DEMO** **TEC** S/A  
MICROEDITION

La typographie informatisée...

- ◆ **Mise en page sur ordinateur** (journaux, plaquettes, etc.)
- ◆ **Edition** (livres, brochures, etc.)
- ◆ **Imprimerie** (faire-part, menus, papillons, circulaires, etc.)
- ◆ **Composition** (textes, annonces, reprise des textes au scanner)
- ◆ **Travail au scanner** (logos, photos, dessins, texte)
- ◆ **Flashage** (sortie haute définition)
- ◆ **Traitement de vos disquettes**

5a, fbg Saint-Germain  
2900 PORRENTUUY  
Tél. 066/66 28 28  
Fax 066/66 29 74





