

Objektyp: **Advertising**

Zeitschrift: **Actes de la Société jurassienne d'émulation**

Band (Jahr): **56 (1952)**

PDF erstellt am: **26.09.2024**

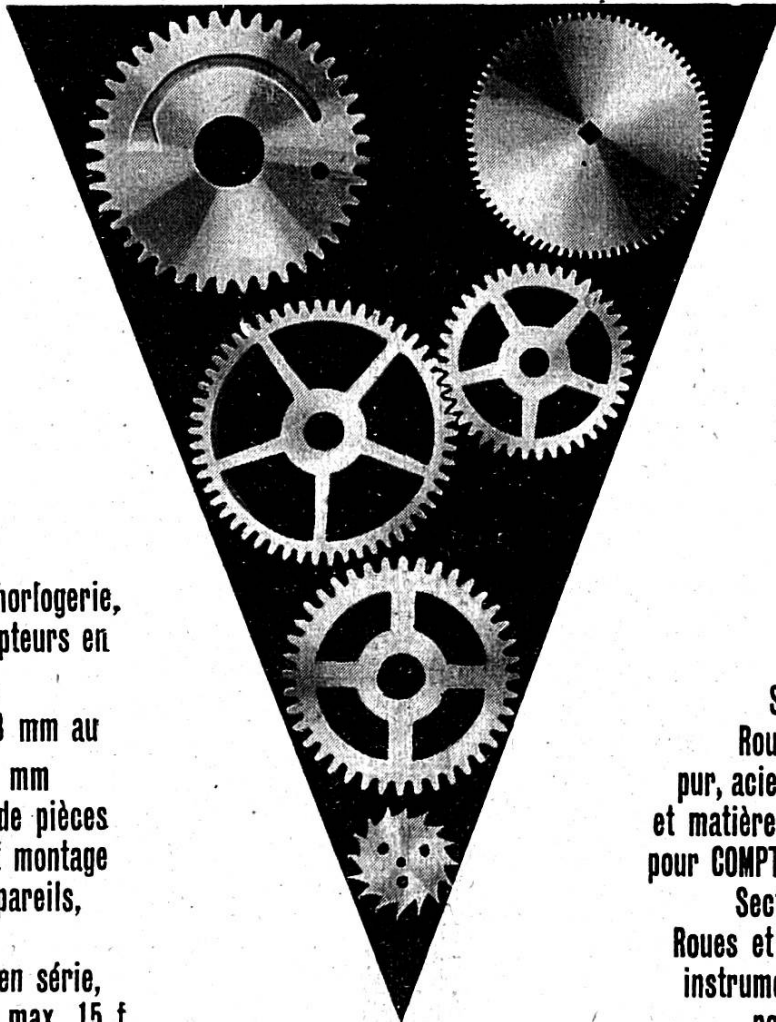
### **Nutzungsbedingungen**

Die ETH-Bibliothek ist Anbieterin der digitalisierten Zeitschriften. Sie besitzt keine Urheberrechte an den Inhalten der Zeitschriften. Die Rechte liegen in der Regel bei den Herausgebern. Die auf der Plattform e-periodica veröffentlichten Dokumente stehen für nicht-kommerzielle Zwecke in Lehre und Forschung sowie für die private Nutzung frei zur Verfügung. Einzelne Dateien oder Ausdrucke aus diesem Angebot können zusammen mit diesen Nutzungsbedingungen und den korrekten Herkunftsbezeichnungen weitergegeben werden. Das Veröffentlichen von Bildern in Print- und Online-Publikationen ist nur mit vorheriger Genehmigung der Rechteinhaber erlaubt. Die systematische Speicherung von Teilen des elektronischen Angebots auf anderen Servern bedarf ebenfalls des schriftlichen Einverständnisses der Rechteinhaber.

### **Haftungsausschluss**

Alle Angaben erfolgen ohne Gewähr für Vollständigkeit oder Richtigkeit. Es wird keine Haftung übernommen für Schäden durch die Verwendung von Informationen aus diesem Online-Angebot oder durch das Fehlen von Informationen. Dies gilt auch für Inhalte Dritter, die über dieses Angebot zugänglich sind.

24. Notices nécrologiques . . . . .	277
25. Fièvre, poème de Jean-Louis Rebetez . . . . .	296
26. Rapports d'activité des sections . . . . .	297
27. Comptes de l'exercice 1952-1953 . . . . .	323
28. Liste des Comités . . . . .	325
29. Liste des nouveaux membres . . . . .	329
30. Membres correspondants honoraires . . . . .	333
31. Sociétés correspondantes . . . . .	334
32. Avis aux membres et aux lecteurs des « Actes » . . . . .	336



Roues pour horlogerie,  
réveils, compteurs en  
tous genres,  
du  $\varnothing$  de 3 mm au  
 $\varnothing$  de 50 mm  
Fabrication de pièces  
détachées et montage  
de petits appareils,  
Taillage  
Découpages en série,  
à la presse, max. 15 t.

**SPÉCIALITÉS :**  
Roues en nickel  
pur, acier inoxydable  
et matières plastiques,  
pour COMPTEURS à EAU.  
Secteurs divers.  
Roues et pièces pour  
instruments de bord  
pour l'aviation

**FABRIQUE**

**D. GIGER**

**AUBONNE**

(SUISSE) Tél. 7 80 68

*Pour ...*

*... la ville*

*... le sport*

*... le cocktail*

*La boutique de la femme de goût ...*

**Bernath**  
LA CHAUX-DE-FONDS

*36, Avenue Léopold-Robert*

Avances de toute nature  
contre nantissement, hypothèques  
ou cautionnement



Crédits commerciaux  
Financement de constructions



Placement de capitaux  
Achat et vente de titres en bourse  
Encaissement de coupons  
Gérance de titres  
Location de casiers



Nos services vous conseilleront discrètement et  
sans engagement de votre part dans toutes les  
questions financières.



# Banque Populaire Suisse

Moutier

St-Imier

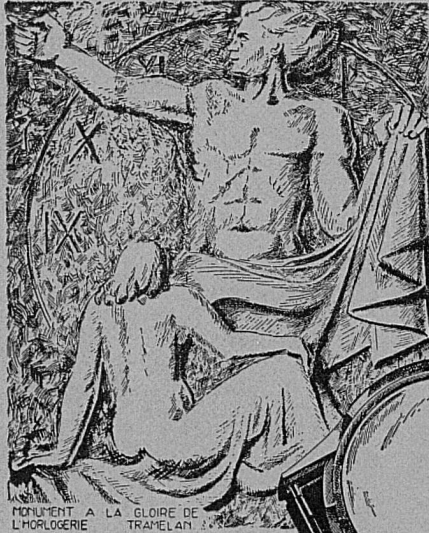
Tramelan

Delémont

Porrentruy

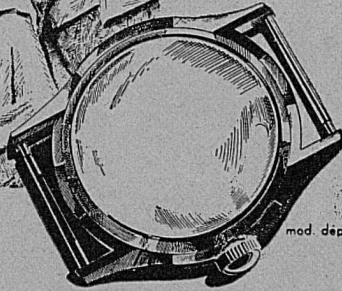
Saignelégier

Tavannes



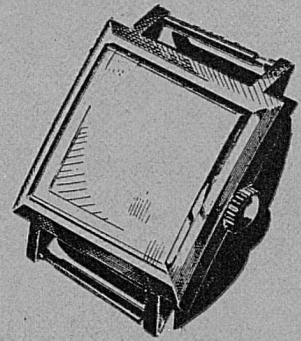
MONUMENT A LA GLOIRE DE  
L'HORLOGERIE TRAMELAN

L'ART et la  
TECHNIQUE



mod. dep.

étanches



FABRIQUE DE BOITES TRAMELAN S.A.

Tramelan (Suisse)

# VILLE DE DELÉMONT



## Ses écoles supérieures :

Ecole normale des institutrices

Ecole supérieure de commerce

Progymnase - Ecole secondaire des jeunes filles

Ecole professionnelle pour artisans

## Visitez ses monuments historiques :

Le Château XVIIIe siècle, ancienne résidence

des Princes-Evêques de Bâle

L'Hôtel de Ville XVIIIe siècle

Le Musée jurassien fondé en 1910

Salle romaine et collection burgonde

Les fontaines XVIe siècle

L'église Saint-Marcel

## Sans oublier

de parcourir les rues de la vieille ville avec la

Porte au Loup et la Porte de Porrentruy

# Lithographie Frossard

S.à.r.l.

PORRENTUUY

Offset - Imprimerie - Reliure - Cartonnage - Registres

Edition de brochures en tous genres

Impression de musique

Planches hors-texte en une ou plusieurs couleurs

Impression en relief

Téléphone 6 17 75

Chèques postaux Iva 251

Ski - Tourisme - Patinage - Hockey sur glace

La maison  
spécialisée  
pour

*tous articles de sports*

Camping - Football

Tennis - Natation

Athlétisme - Alpinisme

*Fleurs*  
**PIERRE BEURET**  
*Sports*

PORRENTUUY

# Société coopérative de consommation Delémont-Moutier environs



## *Coopérateurs,*

pour tous vos achats souvenez-vous que vous trouverez dans vos magasins tout ce que vous désirez aux meilleures conditions de prix et de qualité.

### Magasins de vente à :

Delémont : Molière (Service rapide), Haut-Fourneau, Ville, Rossemaison, Stand, Gros Pré Monsieur.

Chaussures (Cras du Moulin).

Moutier : Gare, Midi, rue Neuve (Service rapide), Verrerie, Textiles et Chaussures (ancienne poste).

Courtételle, Bassecourt, Undervelier, Courroux, Glovelier, Courfaivre, Develier, Soyhières, Soulce, Courcelon, Bourrignon, Movelier, Pleigne, Boécourt, Perrefitte.

Services spéciaux en alimentation générale, vins, boissons, textiles, chaussures, combustibles, produits fourragers, engrais, etc.

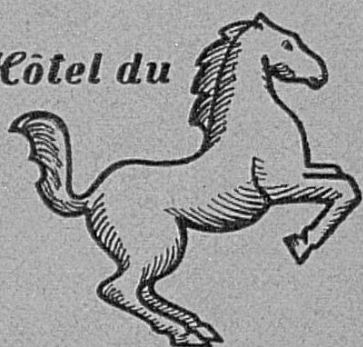
Laboratoire de Boulangerie-Pâtisserie.

### En concentrant votre capacité d'achat à la COOPÉ

- vous renforcerez notre association de consommateurs
- vous nous permettrez d'obtenir des prix toujours plus avantageux
- vous vous assurerez une ristourne importante.



L' *Hôtel du*



**CHEVAL BLANC**  
*Porrentruy*

*... et vous offre*

**S**on **confort moderne**  
sa **cuisine de vieille renommée**  
ses **spécialités**  
ses **vins d'origine**

*aura plaisir*  
*à vous servir...*

Téléphone dans toutes les chambres  
Ascenseur  
Salles pour banquets, réunions,  
soirées ou sociétés de 20, 50  
jusqu'à 200 personnes.

Téléphone (066) 6 11 41

**Ch. Sigrist, propriétaire**

## *Droguerie Alfred Kuster*

Tout pour la droguerie

PHOTOS CINÉ SERVICE

Tél. 6 11 73

PORRENTUUY

Tél. 6 11 73

FABRIQUE D'HORLOGERIE

## LES FILS DE PAUL JOBIN & C<sup>IE</sup>

*Montres « Flora »*

PORRENTUUY

Maison centenaire fondée en 1848

Horlogers de pères en fils depuis plus d'un siècle et demi

UN *I* MPRIMÉ  
ORIGINAL ET DE BON GOÛT

sort des presses de

L'IMPRIMERIE DU DÉMOCRATE  
**S. A.**

DELÉMONT

Tél (066) 2 17 51



Ateliers de réparations - Carrosserie - Transports par cars - Déménagements

Succursale à **TAVANNES** Tél.(032) 9 24 51

*L'échappement,  
cœur  
de la montre*



LA PLUS GRANDE  
PRODUCTION  
LA MEILLEURE  
QUALITÉ

LES FABRIQUES D'ASSORTIMENTS  
RÉUNIES  
LE LOCLE



# *Caisse d'Épargne de Bassecourt*

Bassecourt - Porrentruy - Delémont - Moutier

BANQUE JURASSIENNE D'ÉPARGNE ET DE CRÉDIT

Capital-actions et réserves fr. 1.600.000,—

Traite toutes opérations de banque  
aux meilleures conditions

Conseils et renseignements seront obligeamment fournis  
par la direction et par ses bureaux

## L A M A I S O N D U L I V R E

Reliures pour bibliothèques privées, scolaires et publiques  
Reliures de registres - Reliures d'amateurs - Cartonnages  
Reliures d'art - Dorures à la feuille - Restauration de volumes

Ateliers de reliures et d'encadrements

## *Bataillard frères - Porrentruy*

Maison fondée en 1899 - Rue de la Préfecture 12 a

Encadrement de tableaux modernes et anciens

Spécialité d'encadrement de peintures,  
d'aquarelles et antiquités

Restauration d'anciens tableaux et cadres

Cadres de style - Glaces et miroirs

Reproductions de Maîtres, Livres d'occasion, Ouvrages sur le Jura

## L A M A I S O N D U C A D R E



**BASSE COURT**  
SUISSE

GEORGES **R**UEDIN S. A.

---

BASSE COURT

Tél. (066) 3 72 65

Fabrique de boîtes de montres en tous genres

*Société Jurassienne  
de Matériaux de Construction S. A.*  
DELÉMONT

---

Tout pour la construction

Fabrication de produits en ciment

SPÉCIALITÉS :

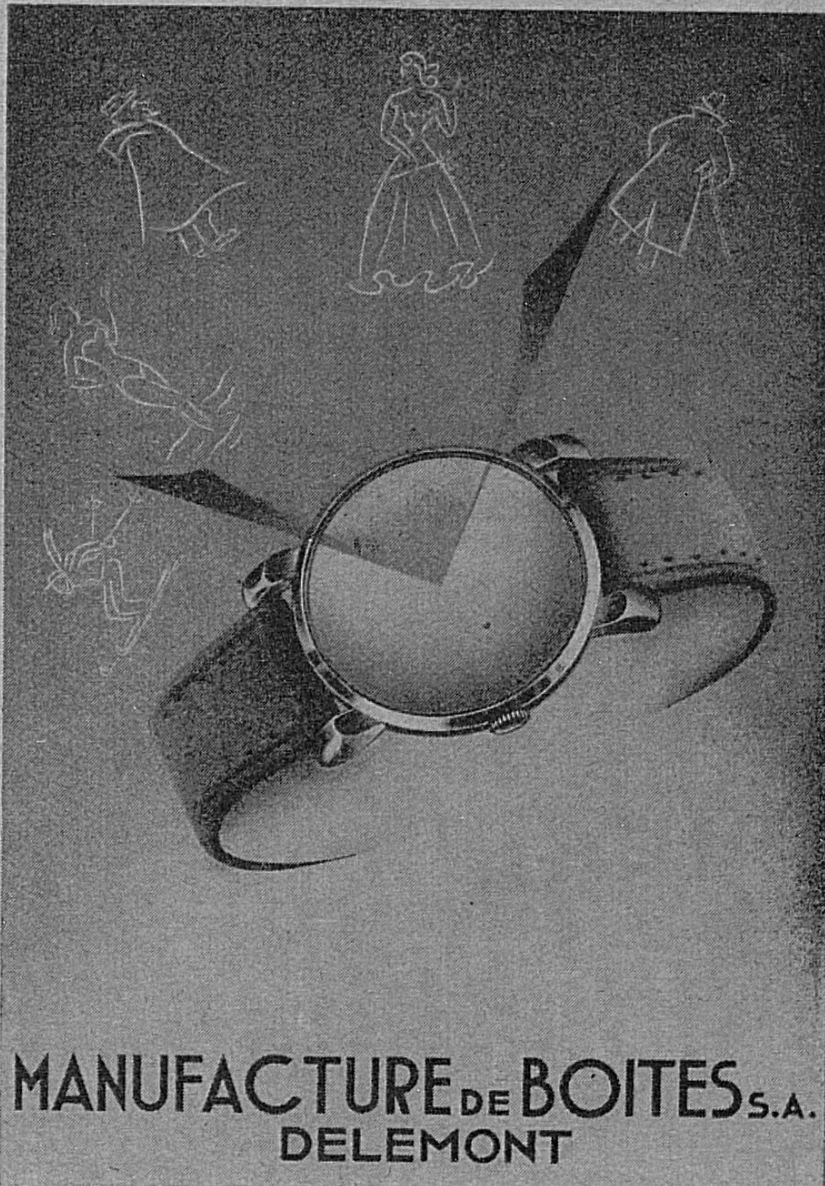
Escaliers et dallages poncés en imitation toutes teintes

Fenêtres en béton - Béton translucide

Éléments préfabriqués en béton de haute résistance

DELÉMONT

Tél. (066) 2 12 91



MANUFACTURE DE BOITES S.A.  
DELEMONT

Tous genres

Toutes grandeurs



Une main-d'œuvre jurassienne confectionne  
à la perfection les produits de la

**Fabrique de Manteaux  
Imprégnés et de Sport S. A.**  
DELEMONT

UN BEL IMPRIMÉ  
UN TRAVAIL SOIGNÉ !

IMPRIMERIE BOÉCHAT S. A.

DELÉMONT - Avenue de la Gare 31 - Téléphone (066) 2 11 44

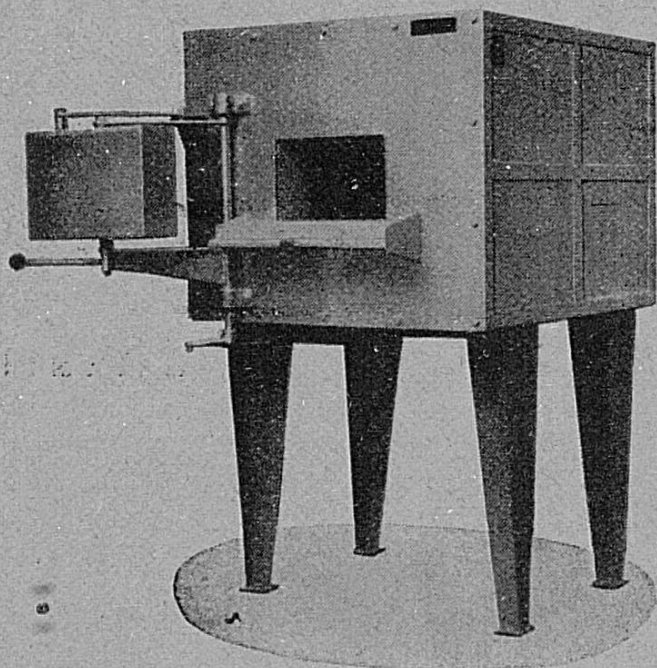
JMPRESSION EN RELIEF

S. A. DU FOUR ÉLECTRIQUE

Tél. (066) 2 11 40

DELÉMONT

(Suisse)



Construction  
de fours électriques  
pour l'industrie  
mécanique  
et l'horlogerie

Four à moufle  
pour trempe, réduit,  
cémentation





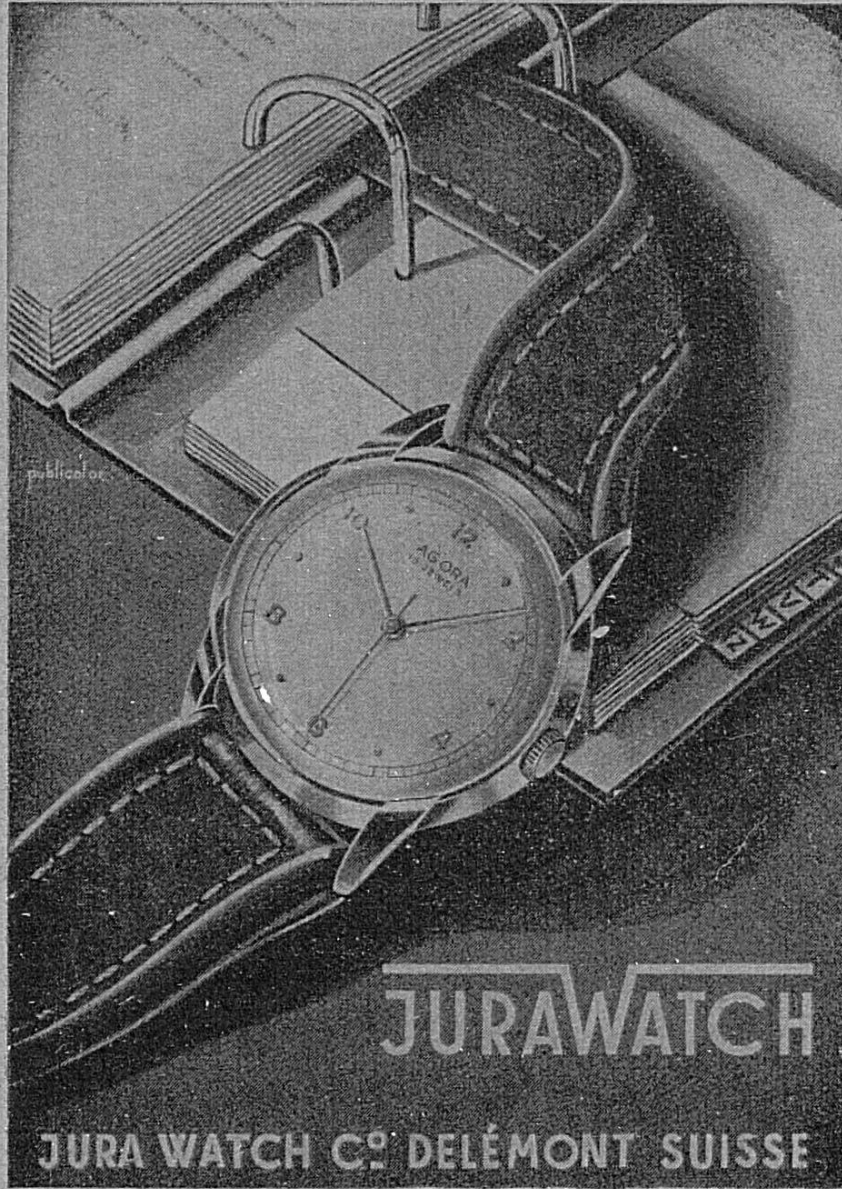
# Ménagez vos yeux

Employez la lampe perfectionnée F. M. B.

Grand choix, visitez nos magasins,  
conseils sans engagement



**Forces Motrices Bernoises S. A.**



MONTRES ANCRE, CYLINDRE ET SYSTÈME ROSKOPF

*L*a Société jurassienne  
d'Emulation travaille  
au développement in-  
tellectuel et moral du  
Jura tout entier.

Elle mérite donc qu'on  
s'intéresse à elle.

Louis Lang S. A. - Porrentruy

## *Hôtel de la Gare*

TRAMELAN

---

recommande sa cuisine et sa cave ● Chambres avec confort

---

Tél. (032) 9 30 27 ● Se recom. Jos. Citherlet

## AUTO-TRANSPORTS T. S. P. G.

Bureau d'administration à Tramelan

Courses de sociétés

aux conditions les plus avantageuses

Transports de choses

Téléphone (032) 9 32 35

## IMPRIMERIE DU PROGRÈS

TRAMELAN

Tous les imprimés aux meilleures conditions  
Journal tri-hebdomadaire paraissant à Tramelan (Publicité efficace)  
Tous les articles de bureau-Papeterie

Téléphone (032) 9 30 40

Livraison rapide

## *Restaurant de la Place*

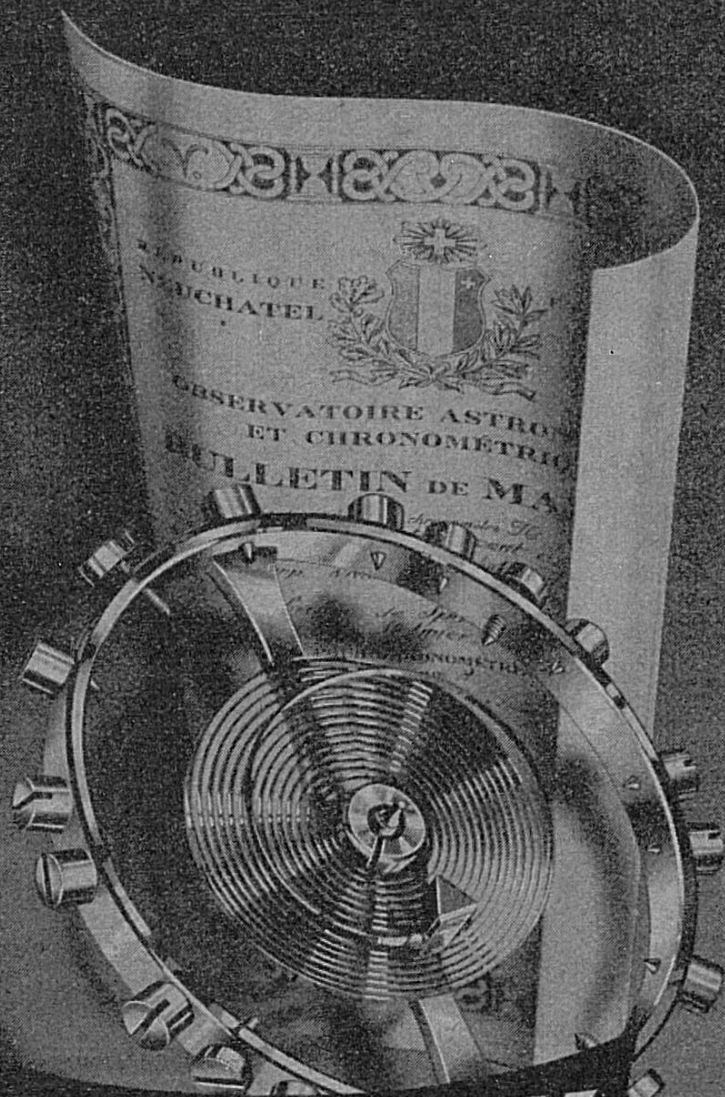
TRAMELAN

---

Restauration à toute heure - Cuisine soignée - Consommations de premier choix

---

Se recommande : I. Kessler-Racine



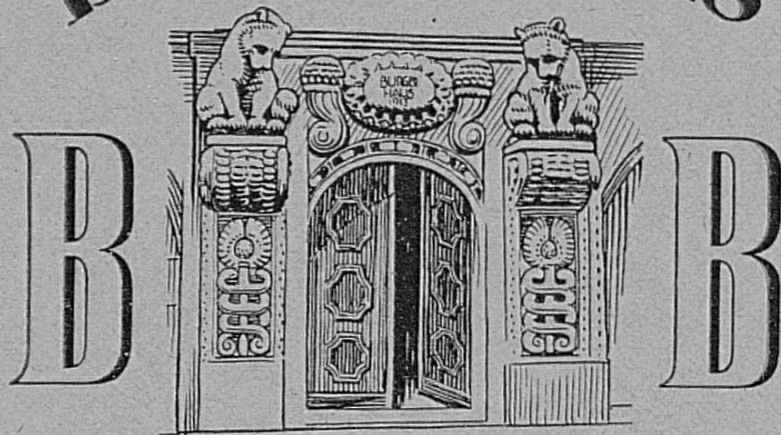
# NIVAROX

FABR. DE SPIRAX, ST-IMIER, SUISSE

NOMBREUX PRIX D'OBSERVATOIRE ET PRIX GUILLAUME  
SPIRAL COMPENSATEUR ANTIQUILLE - ANTIMAGNÉTIQUE  
SUPER-ÉLASTIQUE ISOCHRONE

SAUTEREAU

**BÜRGERHAUS**



**BERN**

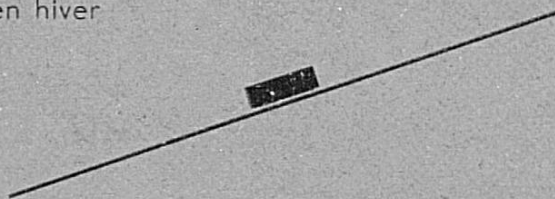
NEUENGASSE 20 · TELEPHON 24631

HANS BERCHTOLD-SCHNEIDER

Son ambiance sympathique aux Jurassiens

POUR VOS EXCURSIONS A *Mont-Soleil*

en été comme  
en hiver



utilisez le

**CHEMIN DE FER FUNICULAIRE**

Saint-Imier — Mont-Soleil

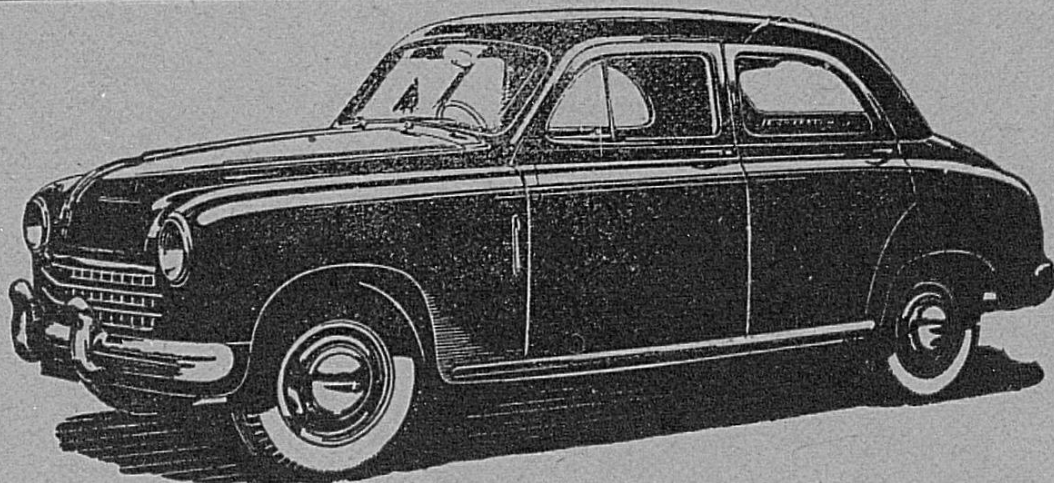
Prix réduits pour sociétés

TEL. 24028

Clichés  
PHOTOS

RETOUCHES  
DESSINS

**PHOTOGRAVURE  
BIENNA S.A.**  
FREIESTRASSE 24 RUE FRANCHE



**FIAT** SUCCÈS MONDIAL CONSTANT

Pièces de rechange  
Atelier de réparations

S. A. **AUTO** S. A. G.  
BIEL-BIENNE

| Vente  
Echange  
Garage

Bienne 13, place de la Gare - Tél. (032) 2,33 88

# BANQUE CANTONALE DE BERNE

Siège principal à Berne (Place fédérale)

39 Succursales

Agences et Bureaux auxiliaires dans le canton



Chacun des sièges  
de la Banque Cantonale de Berne  
sera heureux de vous conseiller  
et de vous renseigner  
sur tout ce qui intéresse les questions  
de crédit



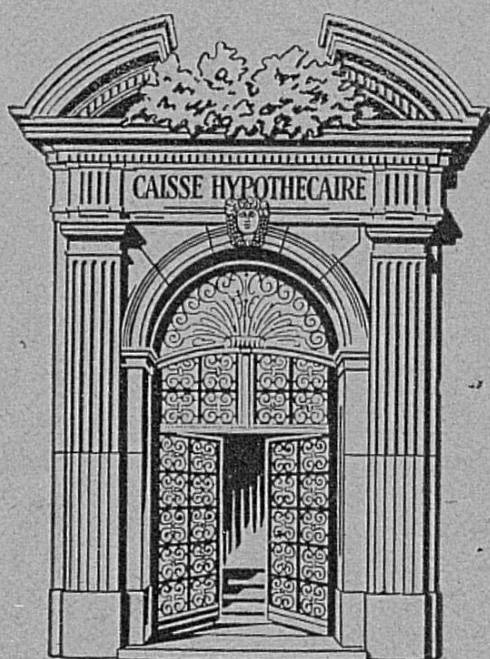




LA PLUS PETITE MONTRE  
A CALENDRIER  
AVEC PHASES LUNAIRES

CRÉATION

**RECORD WATCH C° S. A.**



## Un livret d'épargne

de notre Banque, sur lequel vous avez placé vos économies, constitue une réserve disponible en tout temps

## Des prêts hypothécaires

nouveaux et supplémentaires peuvent être obtenus à des conditions avantageuses auprès de notre Banque

Conseils et renseignements gratuits

# Caisse Hypothécaire du Canton de Berne

Garantie de l'ÉTAT



LA MACHINE SUISSE



DE PRÉCISION

LETTERMAN

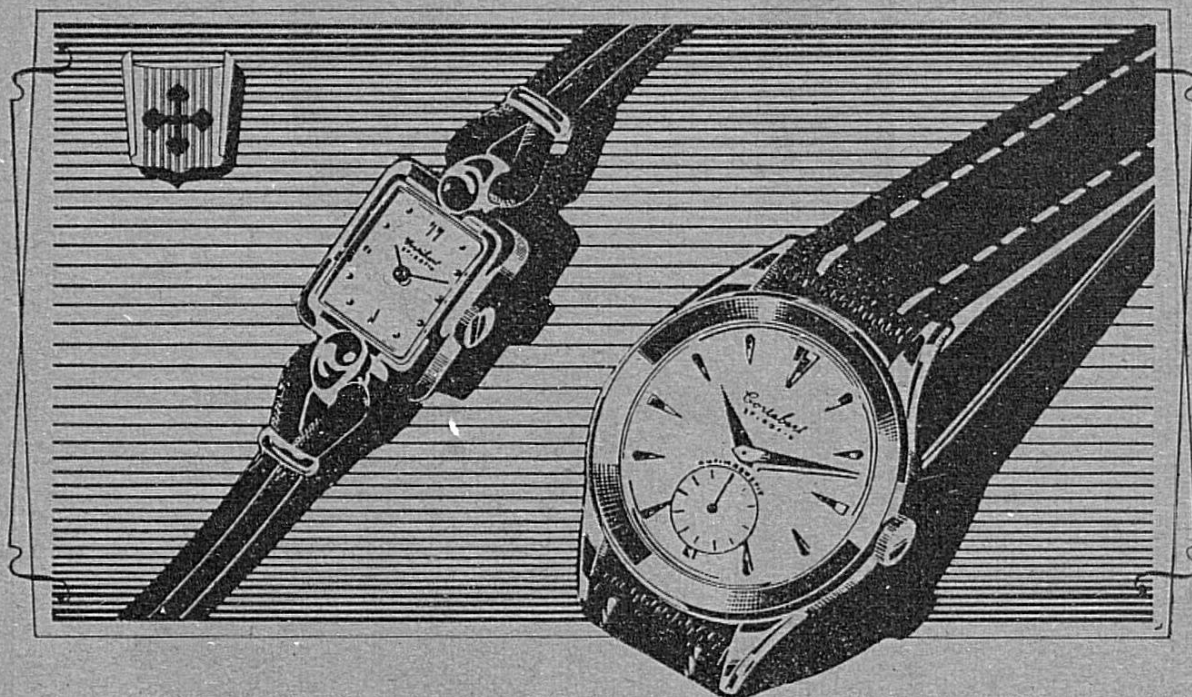
LETTERMAN

MOUTIER  
(SUISSE)

# Cortébert



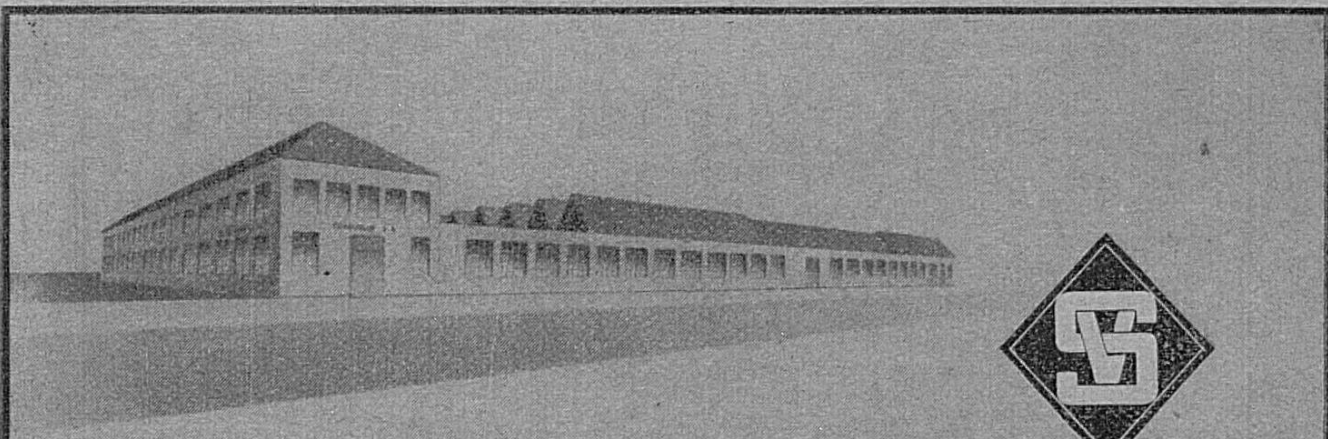
DEPUIS 1790



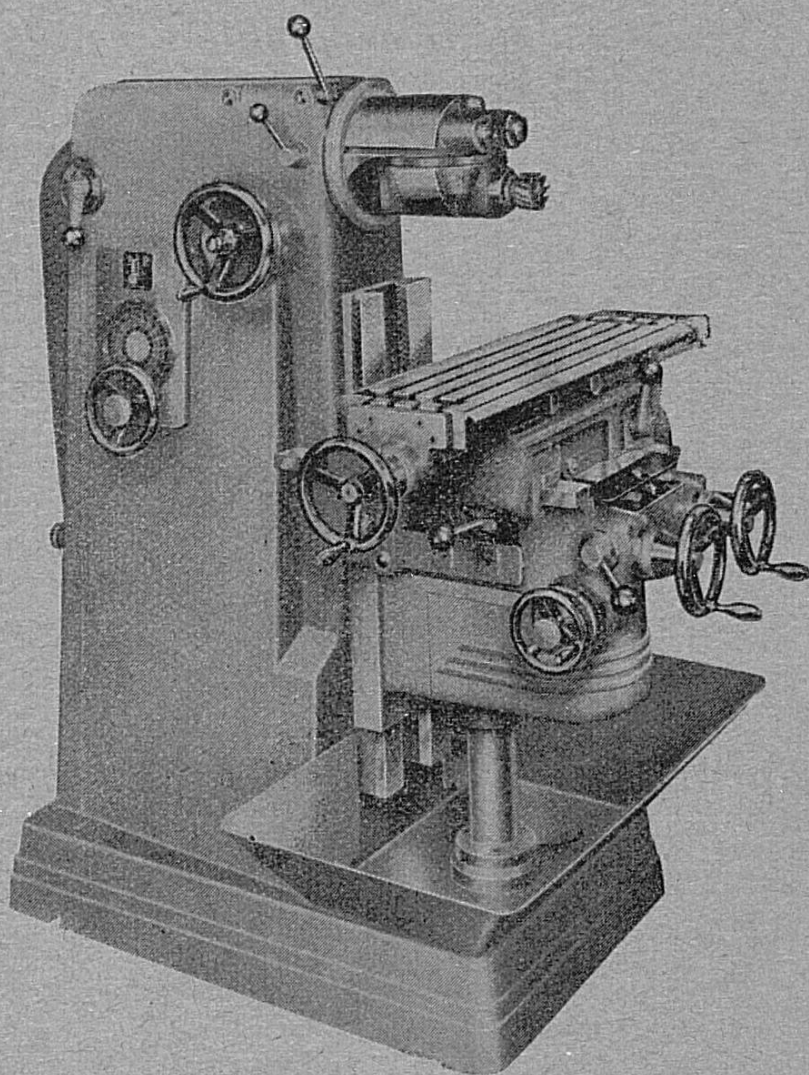
UNE DES PLUS ANCIENNES MANUFACTURES  
D'HORLOGERIE DU MONDE

#### AGENTS OFFICIELS

- |              |  |
|--------------|--|
| Delémont :   | Aug. Glanzmann, avenue de la Gare 7<br>Jules Grobéty |
| Laufon :     | A. Vogt-Weiss, Hauptstrasse 9                        |
| Malleray :   | Roland Boillat                                       |
| Moutier :    | H. Paillard, rue centrale 51                         |
| Porrentruy : | Paul Müller, rue Pierre Péquignat 6                  |
| St-Imier :   | G. Jobin-Barth, Francillon 28                        |



FABRIQUE DE MACHINES SCHAUBLIN S/A - BÉVILARD SUISSE



Fraiseuses universelles de grande précision SCHAUBLIN 51/53

PIERRES POUR L'HORLOGERIE

*Jacques Perret*

TRAMELAN



TÉLÉPHONE (032) 9 30 56

Pour tous vos imprimés une bonne adresse :

**J**mpression H. Kramer, Tavannes

Téléphone (032) 9 23 07

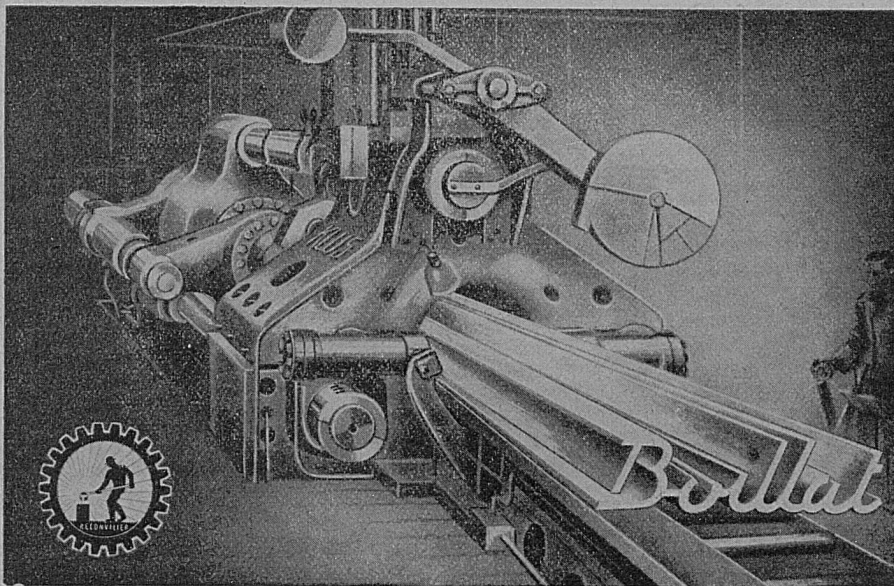
Editeur du « Courrier de la Vallée de Tavannes »

47<sup>me</sup> année — Journal tri-hebdomadaire

Livres ◇ Brochures ◇ Prospectus ◇ Programmes ◇ Affiches

Travail soigné et de bon goût

# FONDERIE BOILLAT S. A. RECONVILIER



**Cuivre - Laiton**

**Maillechort - Inoxy**

**Bronze de construction**

en planches, bandes, fils  
et tringles ronds et profilés,  
de toutes dimensions

pour Découpage  
Découpage  
Emboutissage  
Horlogerie  
Compteurs  
Profils de construction  
et de décoration

A VILLERET-SUISSE (J. B.)

DANS CE VIEUX COMPTOIR DATANT DE 1636



EST NÉE LA MANUFACTURE D'HORLOGERIE

**RAYVILLE S. A.**

SUCESSEURS DE

*Blancpain*

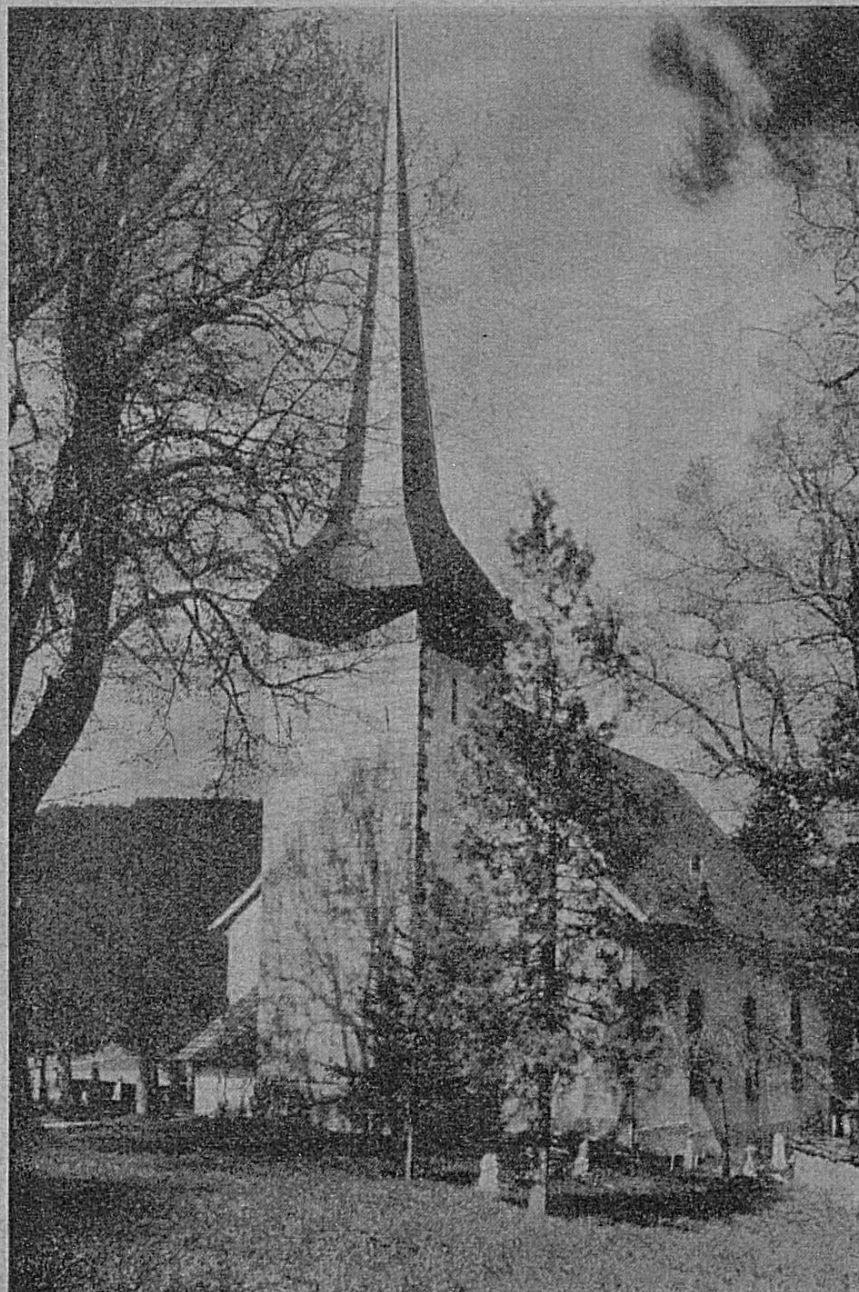
DES SIÈCLES D'EXPÉRIENCE AU  
SERVICE D'UNE QUALITÉ SOIGNÉE

SPÉCIALITÉ :

MONTRES ET MOUVEMENTS  
PETITS CALIBRES ET CALIBRES AUTOMATIQUES



Pour  
le  
Tourisme  
dans  
le Jura  
bernois



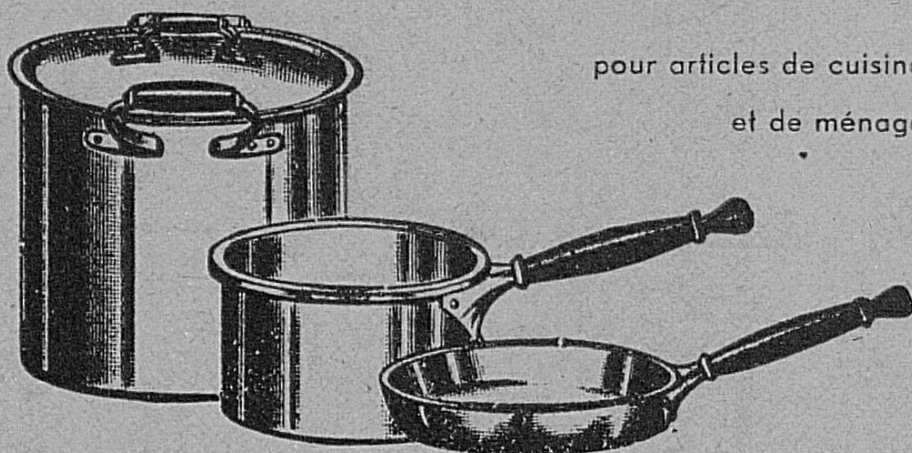
# PRO JURA

SECRÉTARIAT CENTRAL A MOUTIER

Rue Central 62 / Téléphone (032) 6 48 24

Prospectus, cartes et dépliants

# MAISON SPÉCIALE



pour articles de cuisine  
et de ménage

## CHRISTEN & CIE S.A. BERNE

Rue du Marché 28    Tél. (031) 2 56 11

# HERMÈS

*Baby*

si économique !

la machine  
à écrire  
la plus  
légère  
la plus  
compacte  
la moins  
chère

Fr. 230.-

Autres modèles  
HERMÈS  
de Fr. 370.-  
à Fr. 1760.-



A. & W. MUGGLI - Hirschengraben 10 - Tél. (031) 2 23 33 - BERNE

# Société La Bonne Presse

PORRENTRUUY

Téléphone (066) 6 10 13

Chèques postaux IVa 1204

livre rapidement et à de bonnes conditions

tous les imprimés

pour le commerce,

l'administration,

et l'industrie

Edite : Le Quotidien catholique

## « Le Pays »

largement répandu dans les districts de Porrentruy, Delémont, Moutier, des Franches-Montagnes, de Courtelary, Bienne et dans le Laufonnais, ainsi qu'à Berne et dans le canton de Neuchâtel.

## « L'Almanach catholique du Jura »

avec chroniques mondiale, suisse et jurassienne abondamment illustrées.

## « Jeunes Forces »

mensuel de la Jeunesse Catholique Agricole de la Suisse Romande.

Objets d'art religieux

Ornements et orfèvrerie d'église

Papeterie et librairie

BRASSERIE WARTECK S. A.

BALE



DÉPOT DE PORRENTRUY

UN COMBUSTIBLE DE QUALITÉ

Une provenance garantie

COMBUSTIBLES

**J. HENRY & C<sup>IE</sup>**

Téléphone 6 20 33

PORRENTRUY

Vos

LINOLEUMS - TAPIS - PAPIERS PEINTS

chez le spécialiste :

**M. MAGGI**

H. Bassand-Maggi, succ.

**PORRENTRUY**

Fabrique de boîtes  
de montres

Matriçage à chaud

Spécialité  
de boîtes étanches

**Arthur Prétat  
& Fils**

S. à r. l.

PORRENTRUY

Quai de l'Allaine 4  
Tél. 6 22 31 | 32 | 33



AGENCE - SERVICE « GÉNÉRAL MOTORS »

Atelier de carrosserie et peinture

**GARAGE DES PONTS**

**Périal & Pétignat**

PORRENTRUY

Tél. 6 12 06



# Hôtel du Jura, Porrentruy



SA BONNE CUISINE  
SES SPÉCIALITÉS  
SES VINS FINS

Se recommande : Famille Léon Joset

Téléphone 6 17 48

Pour l'organisation  
de votre bureau, adressez-vous  
à la maison spécialisée  
depuis

*1859*

Charles Kuhn & C<sup>ie</sup> - Bienne

Meubles en acier ERGA

Meubles en bois INDIVO

Machines à écrire et à calculer REMINGTON

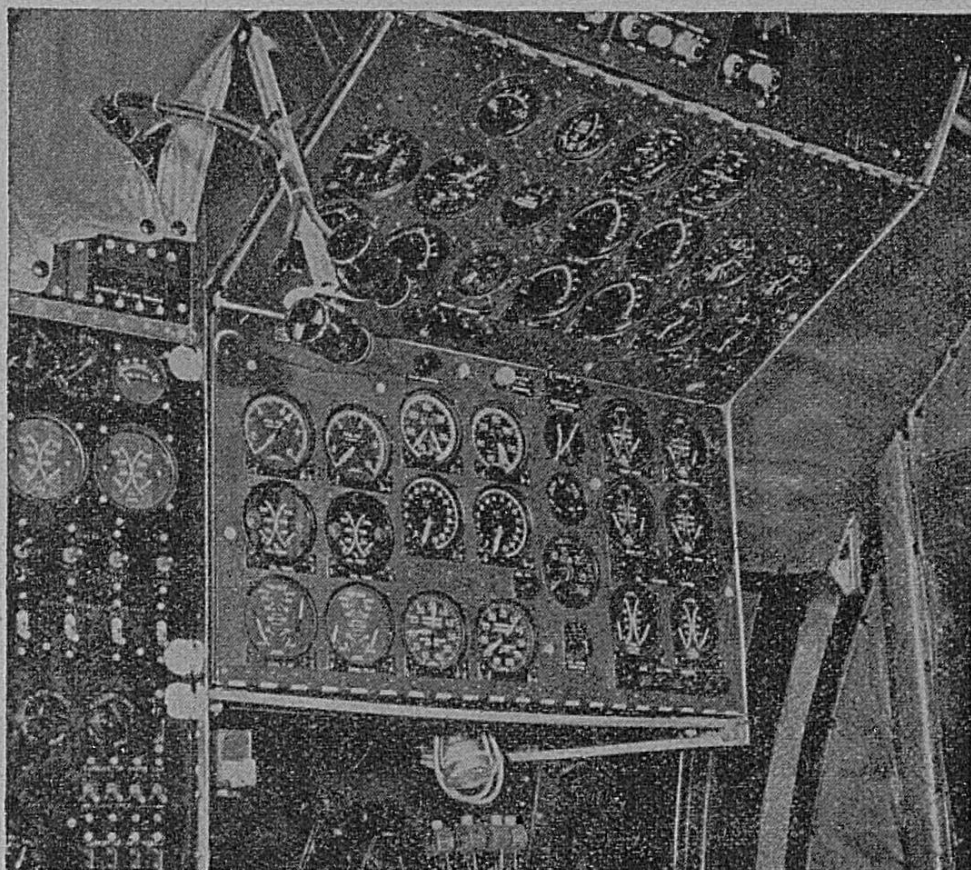
Manufacture d'outillage de haute précision  
pour l'horlogerie et tout laboratoire scientifique

Brucelles - Pinces - Mandrins - Tournevis, etc.

V<sup>VE</sup> Th. DUMONT FILS & C<sup>IE</sup>

MONTIGNEZ (J. B.)

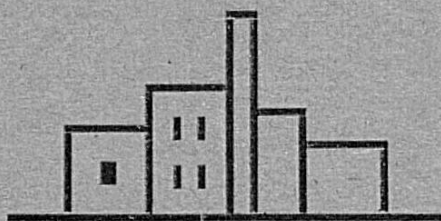
Téléphone (066) 7 56 40    Télégramme : Outilsdumont



La sécurité aérienne exige un nombre impressionnant d'appareils de bord. Aussi, dans ce domaine, comme dans la chronométrie, la biologie, la radio, etc., on utilise les

## OUTILS DUMONT

Les avantages de leur précision et bienfaisance témoignent journellement d'une fidèle collaboration dans tous les domaines techniques.



CH. BACHMANN

Architecte - Entrepreneur dipl.

Entreprise de bâtiments et travaux publics

PORRENTRUUY Téléphone (066) 6 16 19

DORAGE ROSE & GRENE - BISEAUTAGES  
NICKELAGE - ARGENTAGE

Mouvements - Roues - Chatons



PLAQUÉ OR G

Boîtes

Bijouterie

Dorages Huguenin - Bienne

Quai du Bas 1

Téléphone (032) 2 47 96

MAISON FONDÉE EN 1889



# COMBIEN ?...

Un excellent  
*Vin rouge Montagne*  
Fr. 1.35 en litre  
Fr. 1.20 en fût

*Vin rouge français*  
Fr. 2.30 en litre  
Fr. 2.05 en fût

*Rioja d'Espagne vieux*  
Fr. 1.70 en litre  
Fr. 1.55 en fût

etc... etc... dans les grandes  
caves de



*La Coopérative d'Ajoie*  
PORRENTRUUY



*Pendant que vous dormez*



toute une équipe travaille à la  
rédaction, à la composition, à  
l'impression et à l'expédition  
du

# JOURNAL DU JURA

l'important quotidien juras-  
sien qui paraît à Bienne à  
4 h. du matin.

Le « Journal du Jura » vous sera distribué  
par le premier courrier postal et vous appor-  
tera les dernières nouvelles de l'actualité  
mondiale, suisse et jurassienne.

Le « Journal du Jura » qui s'est donné  
pour première tâche de défendre les  
intérêts jurassiens est votre journal.

Des milliers de personnes sont déjà abonnées  
au « Journal du Jura ». Faites comme elles et  
demandez à l'administration, rue Franche 11,  
à Bienne, tél. (032) 2 42 71 un abonnement  
gratuit d'essai de quinze jours.

**Précision en tout,**

**même en série !**

Ces pièces ont été produites en série au moyen d'outillages de précision. Tolérances:  $\pm 0,2$  mm. Avantages: interchangeabilité, pas de rebut, polissage des plus faciles, délais de livraison rapides, prix modérés. Qualité et moyen de fabrication: procédé de matriçage à chaud des plus perfectionnés.



# THÉCLA

Société Anonyme St-Ursanne, Téléphone (066) 53155

*Léon Frésard*

S. A.

FABRIQUE DE BOITES  
DE MONTRES



BASSEECOURT

# Hôtel "Simplon" Porrentruy

RESTAURANT  
PLACE DE LA GARE  
Tél. (066) 6 14 99



Grande salle rénovée pour banquets  
Confort moderne

## SPÉCIALITÉS :

Truites au bleu  
Croûtes aux morilles  
Les délicieux petits Coqs à la broche

... et nos fines liqueurs  
et bons vins d'importation directe !

Famille S. Jermann, propriétaire et chef de cuisine

## Georges Laubscher

IMPRIMERIE MODERNE

TÉL. (066) 6 18 34

RUE DU GRAVIER 15  
PORRENTROY

Une comptabilité rapporte beaucoup plus qu'elle ne coûte.  
Vous en serez convaincu en adoptant la

## Comptabilité "Automatic"

à l'usage du commerce et de l'artisanat

PORRENTROY - Tél. (066) 6 16 14

# LE JURA

102e année - Le plus ancien des journaux jurassiens

ORGANE D'INTERET PUBLIC ET D'INFORMATIONS  
paraissant à Porrentruy, les mardi, jeudi et samedi

Son supplément :

## GALERIE JURASSIENNE

Portraits de personnalités ayant joué un rôle  
marquant dans les affaires publiques ou  
illustré la petite patrie

## UN SIÈCLE DE VIE JURASSIENNE

1850—1950 ouvrage de luxe (500 pages) richement illustré publié  
à l'occasion du centenaire du journal « Le Jura »

### *Imprimerie*

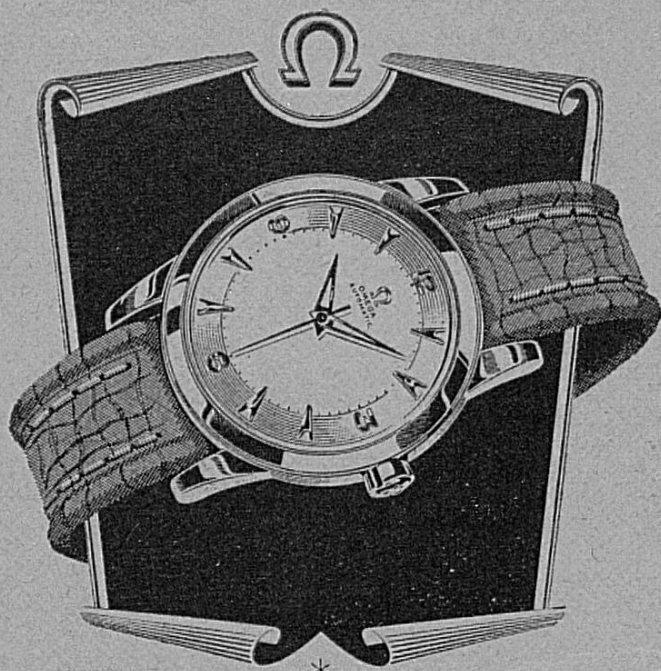
Travaux artistiques et de choix - Editions d'ouvrages - Labeurs  
Exécution très rapide et très soignée de tous documents

### *Librairie*

Tous les ouvrages littéraires et de sciences en magasin  
ou sur commande  
Prix des maisons d'éditions - Fournitures scolaires et de bureaux

---

Articles de fantaisie - Maroquinerie  
Objets de piété - Papiers peints - Stylos de toutes marques  
Céramiques - Papiers en tous genres



**OMEGA**  
*Seamaster*

HORLOGERIE  
BIJOUTERIE  
OPTIQUE

**P. MULLER-CHENAL**

Porrentruy

Place de l'Hôtel de Ville  
Téléphone 6 15 12

*O. Fridelance*

Coutellerie    Orfèvrerie    Porcelaine    Verrerie

Grand'Rue 26

PORRENTUUY



*Alphonse Riba*

VINS ET SPIRITUEUX

PORRENTUUY

# *Laiterie Centrale*

PORRENTRUY

Maison spécialisée pour les produits laitiers

## FABRIQUE DE MEUBLES ED. SCHWAB, PORRENTRUY

Succ. Vve Ed. Schwab

Maison fondée en 1902      Téléphone 6 12 41

**Visitez notre grande exposition de meubles en tous genres**

Devis à disposition - 8 0/0 d'escompte au comptant - Livraison franco domicile

## *Librairie Houlmann*

anc. M. Chenal      Rue Traversière 19      PORRENTRUY

Livres Papeterie Fournitures scolaires Articles de bureau  
Machines à écrire « Erika »      Duplicateurs      Circulaires

## *Préparage Pierres Fines*

# SIMON KOHLER

COURGENAY

Compte de chèques IVa 5886

Téléphone 7 12 19



# *Ville de Porrentruy*

---

## *Ses écoles supérieures :*

ÉCOLE CANTONALE  
Progymnase - Gymnase - Section commerciale  
ÉCOLE NORMALE DES INSTITUTEURS  
ÉCOLE NORMALE DES MAITRESSES MÉNAGÈRES  
ÉCOLE SECONDAIRE DES JEUNES FILLES  
Section ménagère

## *Ses institutions pour la formation professionnelle :*

ÉCOLE PROFESSIONNELLE POUR ARTISANS  
ATELIER D'APPRENTISSAGE POUR HORLOGERS

### **Visitez ses monuments historiques**

Le Château et la Porte de France  
Les bâtiments scolaires  
L'Hôtel de Ville  
L'Hôpital  
La Préfecture (Hôtel de Gléresse)  
L'ancien Hôtel des Halles  
Les fontaines  
L'église Saint-Pierre

### **sans oublier**

La bibliothèque et le musée de l'Ecole cantonale  
Les collections géologiques  
Le jardin botanique et le jardin alpestre  
Le parc Bellevue

Parcourez les rues de la vieille ville, si caractéristiques  
par leur perspective

# ECOLE CANTONALE DE PORRENTRUY



L'Ecole cantonale comprend un

## PROGYMNASE ET UN GYMNASSE

La division supérieure prépare aux examens de maturité classique, littéraire, scientifique et commerciale ; elle délivre aussi le diplôme commercial.



L'Ecole figure sur la liste des établissements dont le

### *Diplôme de maturité*

est reconnu pour l'admission à toutes les facultés universitaires et aux différentes sections de l'Ecole polytechnique fédérale.

Cours spéciaux de français  
pour les élèves de langue allemande

---

L'année scolaire s'ouvre en avril  
Pour tous renseignements s'adresser au recteur

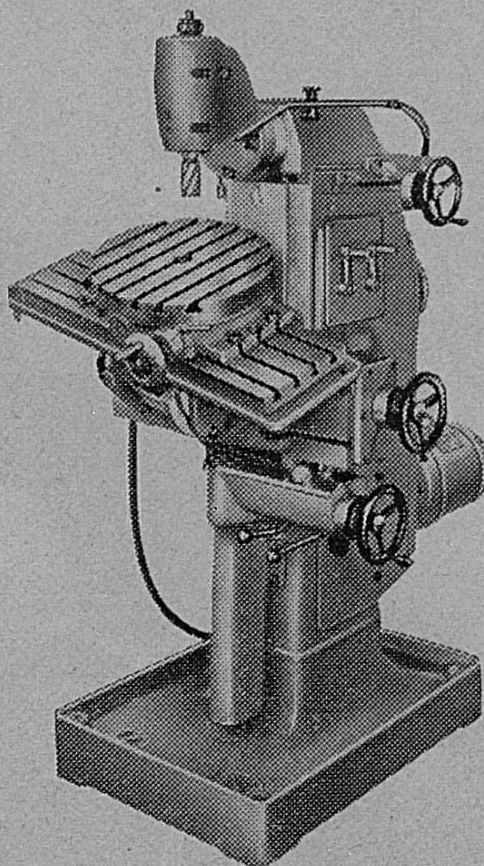
## FRAISEUSE UNIVERSELLE

Type U-1A

Surface de la table 220x650 mm.

Avance longitudinale de 400 mm

Avance rapide



FABRIQUE DE MACHINES

**PERRIN FRÈRES S.A.**

MOUTIER

*Clichés en tout genre*

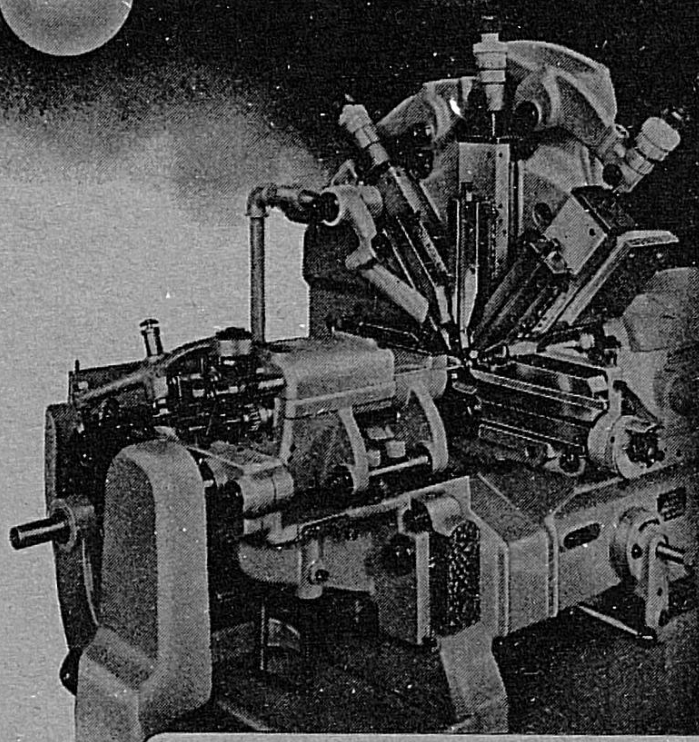
**SCHWITTER S.A.**

*Bâle / Zurich*

P. BLEUER

**ISOMATIC**

marque déposée



**BECHLER**  
MOUTIER (SUISSE)

*La physique dissèque les atomes, l'Isomatic dissèque les microns*

*Un billet...*

*Une chance...*

*Un bienfait...*

# LOTÉRIE ROMANDE

Secrétariat cantonal

NEUCHÂTEL Ch. post. IV 2002

Fbg du Lac 2

Tél. (038) 5 48 20

## S<sup>té</sup> Coopérative du Vêtement

La Chaux-de-Fonds, 43, Rue Daniel Jeanrichard

Tél. 2 35 78

Magasin au 1<sup>er</sup> étage

Confection pour messieurs  
et enfants

Complets sport, ville et soirées

Le **T**ailleur pour tous

Vêtements sur mesure

pour dames et messieurs

Grand échantillonnage à disposition

Pour les amateurs d'Editions «Grand Luxe»  
l'ouvrage honoré de la fondation Schiller :

# JURA

DE JULES BAILLODS  
comprend 34 pointes  
sèches dues au graveur  
ANDRÉ JACQUEMIN

Sorti des Presses de l'Imprimerie Coopérative et édité en  
tirage limité par la Cité du Livre à La Chaux-de-Fonds.  
Ce livre a été primé par le Jury des Plus beaux Livres 1952

Il n'en reste que quelques exemplaires

## UNIVERSITÉ DE LAUSANNE

Facultés de théologie (protestante) - Droit - Médecine - Lettres - Sciences

A la Faculté de Droit se rattachent :

- une **Ecole des Hautes Etudes Commerciales** (Sciences commerciales, mathématiques financières, technique des assurances)
- une **Ecole des Sciences sociales et politiques** (y compris sciences pédagogiques et études consulaires)
- un **Institut de police scientifique** (le seul de son espèce en Suisse)

A la Faculté des Sciences se rattache une **Ecole de pharmacie**

### ECOLE POLYTECHNIQUE

Ecole d'ingénieurs - Ecole d'architecture et d'urbanisme

NOMBREUSES BIBLIOTHÈQUES DE FACULTÉS

Bibliothèque cantonale et universitaire : env. 450 000 volumes

Pour tous renseignements, s'adresser au Secrétariat de l'Université  
Palais de Rumine, Lausanne

CALENDRIER

PHASES DE LUNE

REMONTAGE AUTOMATIQUE



Élégance  
Précision  
Bienfacture  
3 qualités distinctives de la montre  
LÉONIDAS



**LEONIDAS**

**LEONIDAS WATCH FACTORY LTD. SAINT-IMIER (SUISSE)**

CHRONOGRAPHES COMPTEURS MONTRES DE PRÉCISION - DEPUIS 1841

En vente chez les bons horlogers

# LA CITÉ DU LIVRE

LIBRAIRIE COOPÉRATIVE

La Chaux-de-Fonds • Le Locle

## LITTÉRATURE GÉNÉRALE

Romans - Poésie - Philosophie  
Musique - Sociologie - Science  
Religion - Beaux-Arts - etc

## PAPETERIE GÉNÉRALE

Articles de bureau - Tous les  
genres de papier - Plumes ré-  
servoir - Couleurs - Chassis - etc.

GRANDS TEXTES ILLUSTRÉS

ESTAMPES ORIGINALES

## AU CHAT BOTTÉ

Léopold-Robert 33 - Tél. 2 51 20

LA CHAUX-DE-FONDS

## *Chaussures*

Très grand choix

Nombreuses exclusivités :

Modèles bottier de luxe, Genève

Modèles italiens

Collection MARTIN pour dames et messieurs

Tous les prix



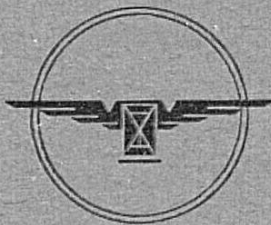


*Notre temps seul  
nous appartient...*

tout le reste nous échappe  
écrivait le philosophe Sene-  
que, sénateur et chef des fi-  
nances de l'ancienne Rome.

L'homme d'aujourd'hui doit domi-  
ner le temps. Pour avoir l'esprit  
libre, il se confie à la précision de la  
«Longines Automatic» dont la bien-  
facture et la solidité s'allient à la  
distinction.

**LONGINES**  
*Automatic*



Longines est, dans le monde en-  
tier un signe de ralliement pour  
le cercle d'une élite éprise de  
qualité.



Or 18 carats  
depuis frs. 590.-  
acier  
depuis frs. 240.-

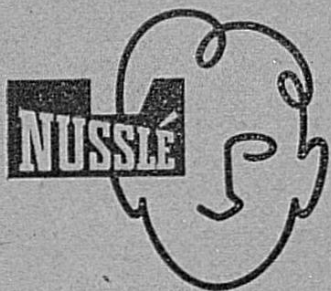
*Automatic*

**ENTREPRENEURS-CONSTRUCTEURS**

**ENTREPRISE DE TRAVAUX PUBLICS**

**LA CHAUX-DE-FONDS**





Organisation  
rationnelle

SPÉCIALITÉS NUSSLÉ !

systèmes Nusslé  
universels :

- NUSSLÉ-Stockages
- NUSSLÉ-Rayonnages
- NUSSLÉ-Industrie

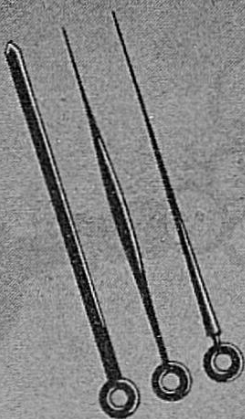
Demandez la documen-  
tation sur les systèmes  
universels brevetés...!

- TOUS LOCAUX DE VENTE
- ARCHIVES - BIBLIOTHÈQUES

ORDRE - CLARTÉ  
INVENTAIRE FACILE

Le maximum de marchandises  
sur un minimum de place.

**NUSSLÉ** LA CHAUX - DE - FONDS  
Fondée en 1844 5-7 Grenier (039) 2 45 31



**UNIVERSO**  
*S.A.*

*Société générale des fabriques d'aiguilles de montres*



BIENNE - Mettlenweg 9b. - Téléphone (032) 2 67 13

Société pour l'importation, la fabrication  
et la vente de produits chimiques galva-  
niques, et industriels.

## *Emulateurs !*

Procurez-vous le livre qui doit figurer dans votre  
documentation jurassienne

## Sommets et Rivières

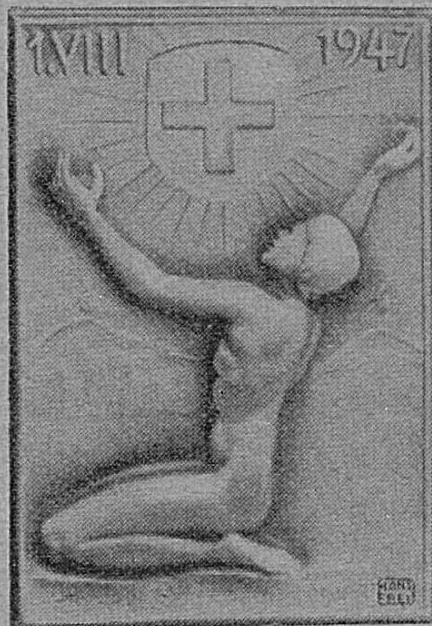
Edition de l'Association pour le Développement de  
La Chaux-de-Fonds (A. D. C.)

En vente dans toutes les librairies et auprès de l'éditeur

HUGUENIN

GRAVE ET FRAPPE LA  
MÉDAILLE DEPUIS 1868

LE LOCLE

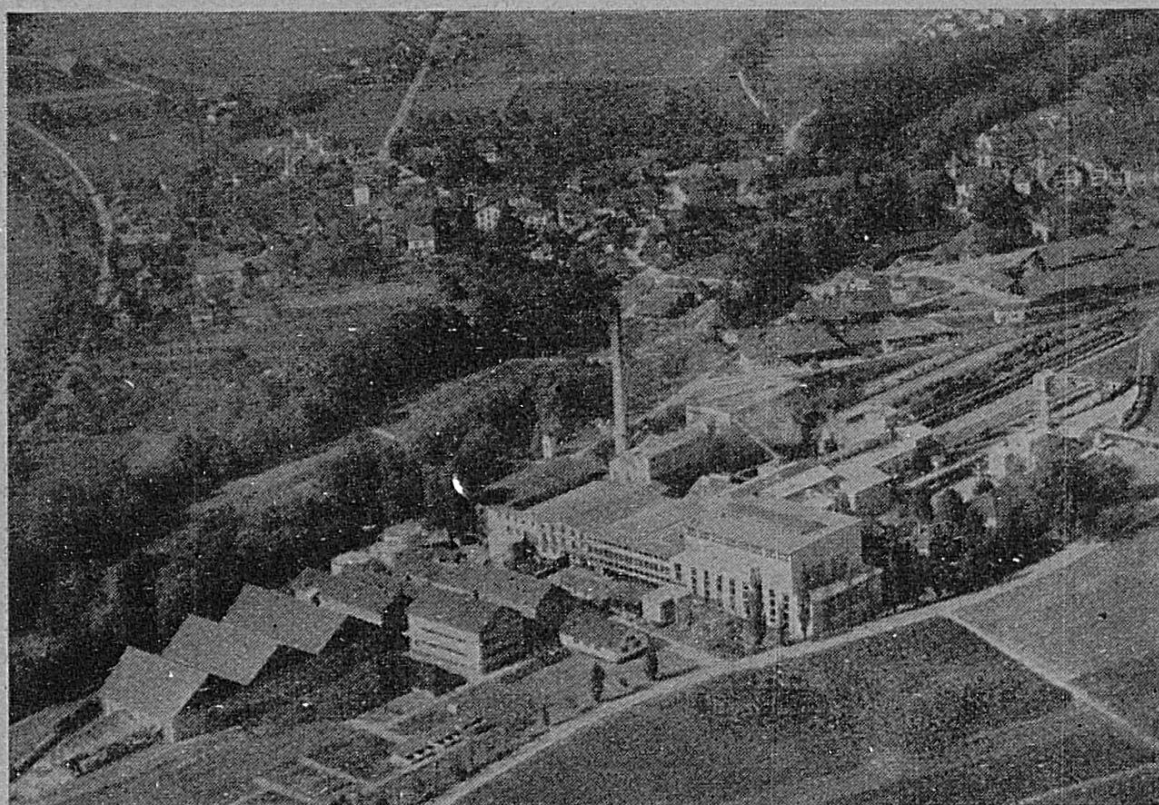


**MOBILIÈRE SUISSE**

*Assurances*

CONTRE L'INCENDIE, LE VOL AVEC EFFRACTION, LE BRIS DES GLACES, LES DÉGÂTS  
DES EAUX, ET LES DOMMAGES CAUSÉS PAR LES FORCES DE LA NATURE

# Sucrerie & Raffinerie d'Aarberg S. A.



Sucre raffiné de toutes sortes  
Pulpes sèches de betteraves à sucre  
Fourrages mélassés  
Engrais de vinasse Ps. N. K. 9. 2. 5.  
Alcool fin

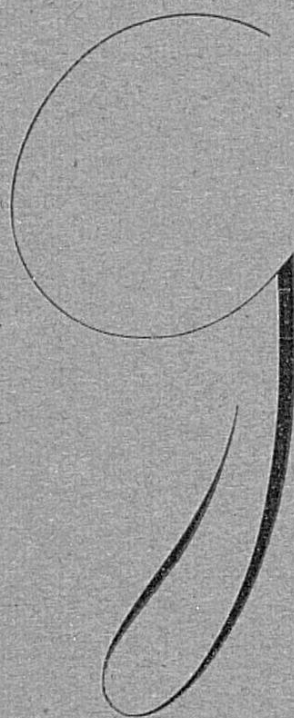
*POUR TOUS LES SPORTS*



**MOERIS**

HASTEN & CO

UNE BELLE



AMME DE VOITURES  
AUTOMOBILES

OPEL

VAUXHALL

CHEVROLET

CADILLAC

BUICK

Distributeur officiel

**G**ARAGE **G**UTTMANN S. A.

LA CHAUX-DE-FONDS





CYMA-Automatic se remonte par les gestes naturels du bras ou du poignet. C'est une montre de précision dont le mouvement 17 rubis est doublement protégé contre les chocs. Son mécanisme automatique fait l'objet de six brevets différents. Dans le monde entier, des millions de montres CYMA donnent chaque jour satisfaction./ dep. 156.-

CYMA - UNE DES MEILLEURES MONTRES SUISSES

# PIERCE

BIENNE - MOUTIER

Fondée en 1883

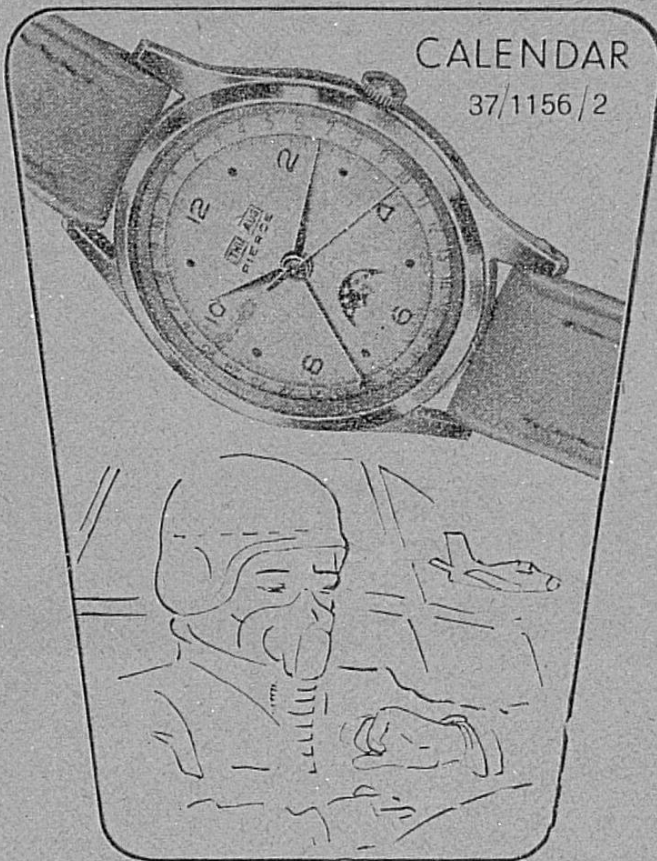


AUTOMATIC  
WATER-RESISTANT  
PARASHOCK



35/1207 SC

Montres : Automatiques  
Calendriers  
Chronographes  
Imperméables  
Parashock  
Secondes centres  
Extraplates  
etc.



CALENDAR

37/1156/2

En vente dans  
tous les bons magasins  
d'horlogerie

# L'IMPARTIAL

*vous apporte chaque jour  
l'information objective du  
moment sur les événements  
suisses et mondiaux.*

Edité à la Chaux-de-Fonds - Abonnements en tout temps -  
En vente dans les kiosques et chez les dépositaires -  
Chèques postaux IVb 325 - Téléphone (039) 2 28 94

Agriculture  
Artisanat



Commerce  
Industrie

## FOIRE NATIONALE COMPTOIR SUISSE LAUSANNE

chaque année en septembre

La plus importante foire helvétique d'automne - Un panorama de toute l'économie d'une nation

# UNIVERSITÉ DE NEUCHÂTEL

## FACULTÉ DES LETTRES

avec **SÉMINAIRE DE FRANÇAIS MODERNE** pour étudiants de langue étrangère (certificat et diplôme)

### **COURS DE VACANCES DE LANGUE ET LITTÉRATURE FRANÇAISES**

du 13 juillet au 15 août 1953

## FACULTÉ DES SCIENCES

avec enseignement préparant aux divers types de licence, au diplôme d'ingénieur-chimiste et d'ingénieur-horloger, au doctorat ès sciences ainsi qu'aux premiers examens fédéraux de médecine, de pharmacie, d'art dentaire et d'art vétérinaire.

## FACULTÉ DE DROIT

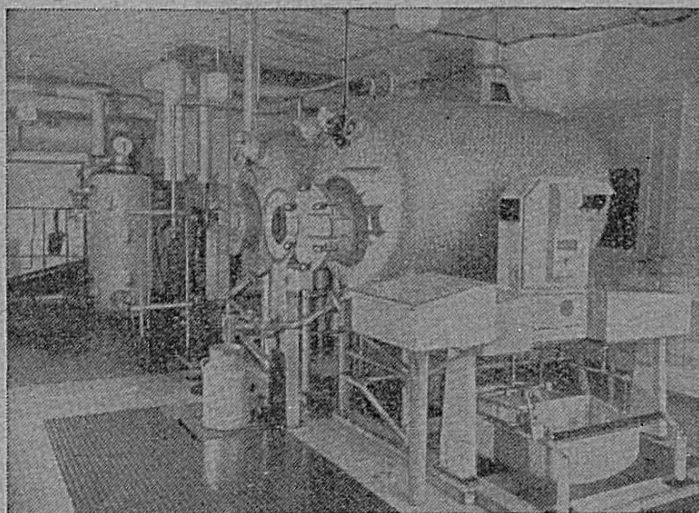
avec **SÉCTION DES SCIENCES COMMERCIALES, ÉCONOMIQUES ET SOCIALES**

## FACULTÉ DE THÉOLOGIE PROTESTANTE

Demandez toute documentation au

SECRÉTARIAT DE L'UNIVERSITÉ - NEUCHÂTEL

Téléphone (038) 511 92



La

# LAITERIE CENTRALE

vous offre tous les produits laitiers de Ire qualité

DELEMONT

Téléphone (066) 2 14 86



Spécialité : Tête de moine

Pour tous  
vos achats



MARCHANDISES DE QUALITÉ

## *Hôtel du Soleil - Delémont*

Etablissement au centre de la ville  
Eau courante chaude et froide dans toutes les chambres  
Salles pour banquets et conférences  
Cuisine soignée

N'oubliez pas de passer chez le nouveau propriétaire :  
R. Steulet-Parrat - Téléphone (066) 2 17 54

*L'apéritif surfin*  
et de qualité

(sans produit distillé)



Préparé par VITAVIN S. A. NYON



# Papiers d'emballage

Papiers et cartons pour les arts graphiques

Papiers pour le bureau

---

Adressez-vous à votre imprimeur

---

**MUHLEBACH-PAPIER S. A., BROUCC**

Tél. (056) 4 15 51

ARGOVIE

**MAX MUHLEBACH S. A., GENÈVE**

Tél. (022) 4 22 88

8, Av. du MAIL



CARREAUX EN FAIENCE  
CARREAUX EN GRÈS  
ÉVIERS, LAVABOS ET CUVETTES  
PORCELAINE TECHNIQUE  
TUILES ET BRIQUES

S. A. p. l'Industrie Céramique Laufon  
Tuilerie mécanique de Laufon S. A.