

# **Grünplanung Quartier Schleipfe, Spreitenbach/AG = Plan d'aménagement : quartier Schleipfe, Spreitenbach/AG = Verdure planning of the Schleipfe residential area, Spreitenbach/AG**

Autor(en): [s.n.]

Objektyp: **Article**

Zeitschrift: **Anthos : Zeitschrift für Landschaftsarchitektur = Une revue pour le  
paysage**

Band (Jahr): **20 (1981)**

Heft 4: **20 Jahre "anthos" = "anthos" a 20 ans = 20 years of "anthos"**

PDF erstellt am: **20.09.2024**

Persistenter Link: <https://doi.org/10.5169/seals-135424>

## **Nutzungsbedingungen**

Die ETH-Bibliothek ist Anbieterin der digitalisierten Zeitschriften. Sie besitzt keine Urheberrechte an den Inhalten der Zeitschriften. Die Rechte liegen in der Regel bei den Herausgebern.

Die auf der Plattform e-periodica veröffentlichten Dokumente stehen für nicht-kommerzielle Zwecke in Lehre und Forschung sowie für die private Nutzung frei zur Verfügung. Einzelne Dateien oder Ausdrucke aus diesem Angebot können zusammen mit diesen Nutzungsbedingungen und den korrekten Herkunftsbezeichnungen weitergegeben werden.

Das Veröffentlichen von Bildern in Print- und Online-Publikationen ist nur mit vorheriger Genehmigung der Rechteinhaber erlaubt. Die systematische Speicherung von Teilen des elektronischen Angebots auf anderen Servern bedarf ebenfalls des schriftlichen Einverständnisses der Rechteinhaber.

## **Haftungsausschluss**

Alle Angaben erfolgen ohne Gewähr für Vollständigkeit oder Richtigkeit. Es wird keine Haftung übernommen für Schäden durch die Verwendung von Informationen aus diesem Online-Angebot oder durch das Fehlen von Informationen. Dies gilt auch für Inhalte Dritter, die über dieses Angebot zugänglich sind.

# Grünplanung Quartier Schleipfe, Spreitenbach/AG

*Auftraggeber:* Gemeinde Spreitenbach

*Verfasser:* Atelier Stern + Partner, Landschaftsarchitekten Zürich; M. Funk und H. U. Fuhrmann, dipl. Architekten ETH/SIA, Baden;

*Projektdate:* Bearbeitungs-jahr 1977

*Beschreibung:* Aufgabe: Abstimmung der Massenverteilung zukünftiger Bauten auf ein landschaftsbezogenes Freiraumkonzept. Strukturierung der Freiräume mit Sekundärbauten, Plätzen und Grünflächen für eine möglichst grosse Nutzungsvielfalt und -intensität. Inhalt: Beziehungen des Quartiers zur Landschaft; Hofbereiche (Gestaltung, Nutzungen, Rauteilungen); Fussgängerachse (Führung, Ausweitungen, Schwerpunkte); Grünzone (Gestaltung, Nutzungen); Strassenraum (Parkierung, Fussgänger, Bepflanzung); Individualzonen (Gartensitzplatz, Dachgärten). Form: Gutachten mit schematischen Darstellungen der Grundgedanken (Skizzen) und knapper Beschreibung der Ziele und Lösungsmöglichkeiten. Situationsplan 1:500 mit übergeordneten Nutzungs- und Gestaltungsangaben.

# Plan d'aménagement – quartier Schleipfe, Spreitenbach/AG

*Maître d'œuvre:* Commune de Spreitenbach

*Projet:* Atelier Stern + Partner, architectes-paysagistes, Zurich, M. Funk et H. U. Fuhrmann, architectes diplômés EPF/SIA, Baden

*Données:* Etude de 1977

*Description:* Juste répartition du volume des futures constructions dans un concept d'aménagement portant justice au paysage naturel. Structuration des espaces libres au moyen de constructions secondaires, places et espaces verts pour une utilisation aussi variée et intensive que possible. Contenu: rapports quartier-paysage; aires de cour (aménagement, utilisation, division de l'espace); axe piéton (aménagement, élargissements, centres de gravité); espace vert (aménagement, utilisation); routes (stationnement, piétons, plantations); zones individuelles (terrasses, toits en terrasses). Forme: expertise avec représentations schématiques des idées de base (croquis) et brève description des objectifs et solutions possibles. Plan de situation 1:500 avec principales indications d'utilisation et d'aménagement.

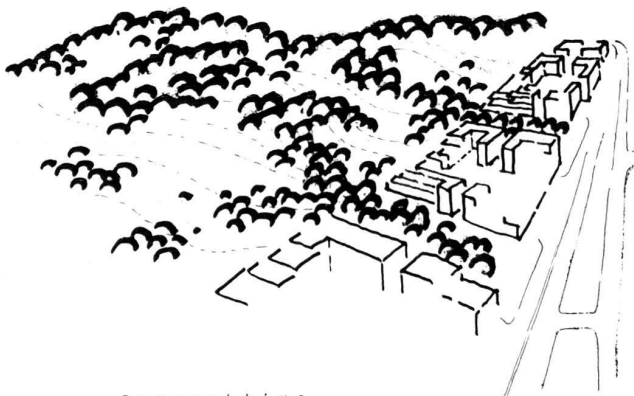
# Verdure Planning of the Schleipfe Residential Area, Spreitenbach/AG

*Commissioning authority:* Community of Spreitenbach

*Project:* Stern and Partner, landscape architects, Zurich; M. Funk and H.U. Fuhrmann, architects ETH/SIA, Baden

*Project data:* Work on project in 1977

*Description:* Task: To harmonize the distribution of the mass of future buildings with a landscape-related open-space concept and to structure the open spaces by means of secondary buildings, squares and green areas so as to promote maximum diversity and intensity of use. Contents: The residential area's links to the landscape; courtyard areas (layout, use, space apportionment); pedestrian axes (path taken, extensions, focal points); green areas (design, uses); road area (parking spaces, pedestrians, plantation); individual zones (sitting areas in gardens, roof gardens). Form: Assessment with schematic representations of the basic ideas (sketches) and brief description of the objectives and possible solutions. Situation plan 1:500 with priority zoning and design data.



Situation

