

Objektyp: **Advertising**

Zeitschrift: **Schweizer Ingenieur und Architekt**

Band (Jahr): **102 (1984)**

Heft 36

PDF erstellt am: **22.09.2024**

Nutzungsbedingungen

Die ETH-Bibliothek ist Anbieterin der digitalisierten Zeitschriften. Sie besitzt keine Urheberrechte an den Inhalten der Zeitschriften. Die Rechte liegen in der Regel bei den Herausgebern. Die auf der Plattform e-periodica veröffentlichten Dokumente stehen für nicht-kommerzielle Zwecke in Lehre und Forschung sowie für die private Nutzung frei zur Verfügung. Einzelne Dateien oder Ausdrucke aus diesem Angebot können zusammen mit diesen Nutzungsbedingungen und den korrekten Herkunftsbezeichnungen weitergegeben werden. Das Veröffentlichen von Bildern in Print- und Online-Publikationen ist nur mit vorheriger Genehmigung der Rechteinhaber erlaubt. Die systematische Speicherung von Teilen des elektronischen Angebots auf anderen Servern bedarf ebenfalls des schriftlichen Einverständnisses der Rechteinhaber.

Haftungsausschluss

Alle Angaben erfolgen ohne Gewähr für Vollständigkeit oder Richtigkeit. Es wird keine Haftung übernommen für Schäden durch die Verwendung von Informationen aus diesem Online-Angebot oder durch das Fehlen von Informationen. Dies gilt auch für Inhalte Dritter, die über dieses Angebot zugänglich sind.

Jetzt noch die Dachisolation und mein Plan ist fertig:

100%ig vollflächige Isolation mit Nut und Kamm-Verbindung und schöner Untersicht (Bauherrenwunsch), sicher begehbare Unterdach (Handwerkerwunsch)

Klar: **gonon Isolations-Unterdach** – ein Schweizer Qualitätsprodukt (mein Wunsch)

Typ A: reine Polystyrol-Hartschaumplatte

Typ B: mit oberseitig überlappender Hartfaserplatte

Typ C: mit kantenbündiger Spanplatte als Estrichbodenisolation

Typ D: mit oberseitig überlappender Hartfaserplatte und unterseitig kantenbündiger Hartfaserplatte

Typ E: mit unterseitig kantenbündiger Gipskartonplatte

Typ F: mit oberseitig überlappender Hartfaserplatte und unterseitig kantenbündiger Gipskartonplatte

Typ G: unterseitig mit echtem Fichtentäfer

Typ H: mit oberseitig überlappender Hartfaserplatte und unterseitig mit echtem Fichtentäfer

Typ L: unterseitig mit mineralisierter Holzwolle

Typ M: mit oberseitig überlappender Hartfaserplatte und unterseitig mit mineralisierter Holzwolle

Klar – ich will eine problemlose Dachisolation, senden Sie mir bitte Prospekt , Preisliste , Muster vom Typ , besuchen Sie mich bitte .



gonon Kunststoffwerk AG
CH-8226 Schleithem SH
Tel 053/6 47 21
Telex 76723 gonon-ch

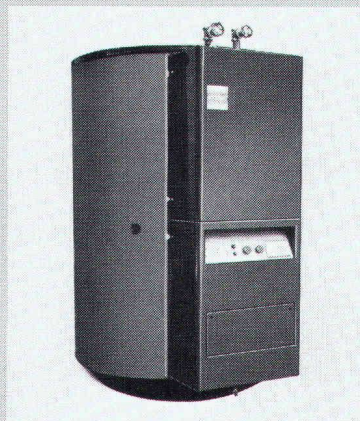
gonon

23

ACCUM – immer ein Schritt voraus



Mit konsequent optimiertem Wirkungsgrad; z.B. durch verbesserte Isolation.



Accum

Accum AG
8625 Gossau ZH
Wärmetechnische
Apparate
Telefon 01 935 15 15



Wirtschaftliche Elektroheizung + alternative Energie-Einspeisung

Ich möchte von der 60-jährigen Erfahrung von Accum profitieren.
Bitte senden Sie mir Unterlagen.

SIA

Accumat-Zentralspeicher
 Accutherm-Einzelspeicher

Direktheizgeräte
 Elektroboiler «Polyamid»-geschützt

Grossboiler

Mat-1 / 84

Name: _____

Strasse: _____

Piz./Ort: _____

Datum: _____

Unterschrift: _____





Wie man mit Sarnafil 30 000 m² sicher abdichtet.

Ab Mitte 1985 soll der gesamte Paketumschlag der Ostschweiz im neuen PTT-Betriebskomplex in Schlieren abgewickelt werden. Die Dimensionen des Gebäudes, welches zu diesem Zweck zurzeit an der Zürcherstrasse entsteht, sind auf die Grösse der Aufgabe zugeschnitten – die Dachfläche misst nicht weniger als 30 000 Quadratmeter.

Ein solches Dach – es handelt sich übrigens um ein Flachdach mit Profilblechen, das keineswegs so massiv ist wie zum Beispiel ein Betondach – stellt hohe Anforderungen an die Flachdachabdichtung. Insbesondere bei Schneelasten wird die Reissdehnung des Abdichtungsmaterials auf eine harte Probe gestellt. Sarnafil hält aber Dehnungen von über 200% aus. Darum wurde diese Dachhaut auch in Schlieren verlegt.

**Sarnafil reisst nicht und bricht nicht.
Auch in der Kälte nicht.
Selbst nach Jahren nicht.**

Sarnafil hat seine extrem hohe Reissdehnung bereits in Tests wie in der Praxis unter härtesten Bedingungen unter Beweis gestellt. Selbst grosse Bewegungen der Profilbleche (zum Beispiel unter Schneelast) bleiben dadurch ohne Folgen. Selbst nach Jahren. Mit Garantie. Dank diesem Vorteil kann weitgehend auf Längs- und Querdilatationen in der Dachhaut verzichtet werden.

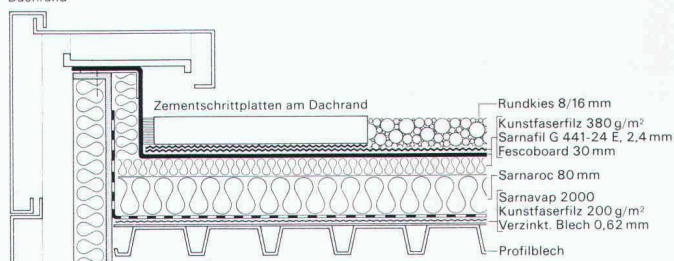
Das Sarnafil-Abdichtungssystem bietet aber noch mehr Vorteile.

Die in Schlieren eingesetzte Sarnafil-Qualität von 2,4 mm Stärke weist zum Beispiel unter Gebrauchstemperatur einen hohen mechanischen Widerstand auf.

Die Vorkonfektionierung der ganzen Dachhaut selbst geschah im Werk Sarnen. Deshalb mussten

auf dem Bau auch kaum Querschweissnähte ausgeführt werden. Das erhöhte die Sicherheit; die Einsparung an Montagezeit (und damit an Kosten) war beachtlich.

Dachrand



Schichtaufbau eines Sarnafil-Flachdaches auf Profilblechen

Mit dem Sarnafil-Abdichtungssystem lässt sich jedes Flachdach leicht, schnell und sicher abdichten.

Sarnafil ist ein schon seit Jahrzehnten bewährtes Dachsystem, um wirklich jedes Flachdach – und sei es noch so aussergewöhnlich – dauerhaft wasserdicht zu machen.

Kombiniert mit weiteren Schichten erlaubt es Begehen, Befahren und sogar Bepflanzen – eine immer beliebtere Nutzungsform, welche zum harmonischen Stadt- und Landschaftsbild beitragen wird.

Weitere detailliertere Informationen erhalten Sie durch die Sarna Kunststoff AG, 6060 Sarnen, Telefon 041-66 0111.

Sarnafil von **Sarna**

Sarna macht schöne Dächer sicher sicher.

Einbrecher haben es ab sofort schwerer.



Lieber Bauherr, Hausbesitzer, Geschäftsinhaber.

Jetzt können Einfach- und Mehrfach-Glasscheiben mit einer **unsichtbaren Alarmauslösevorrichtung** ausgerüstet werden. Nur das dezente Signet in jeder Elementecke markiert die Sicherheit. So sind Fenster, Schaufenster und Industrieverglasungen wirksam und vor allem **preiswert** geschützt.

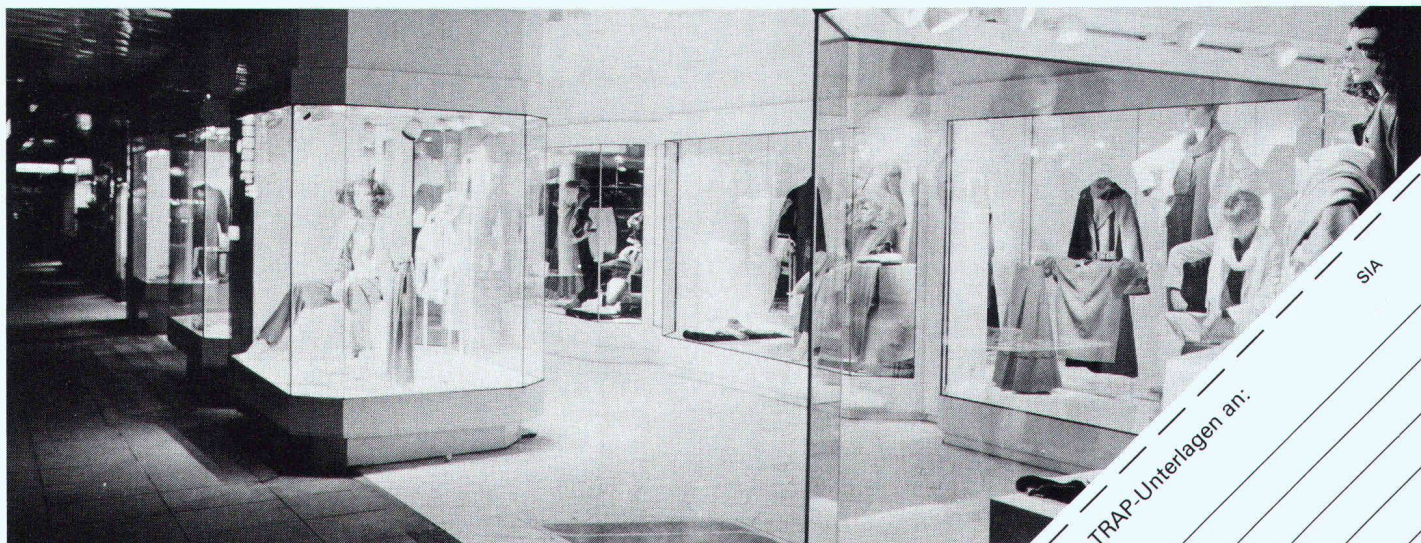
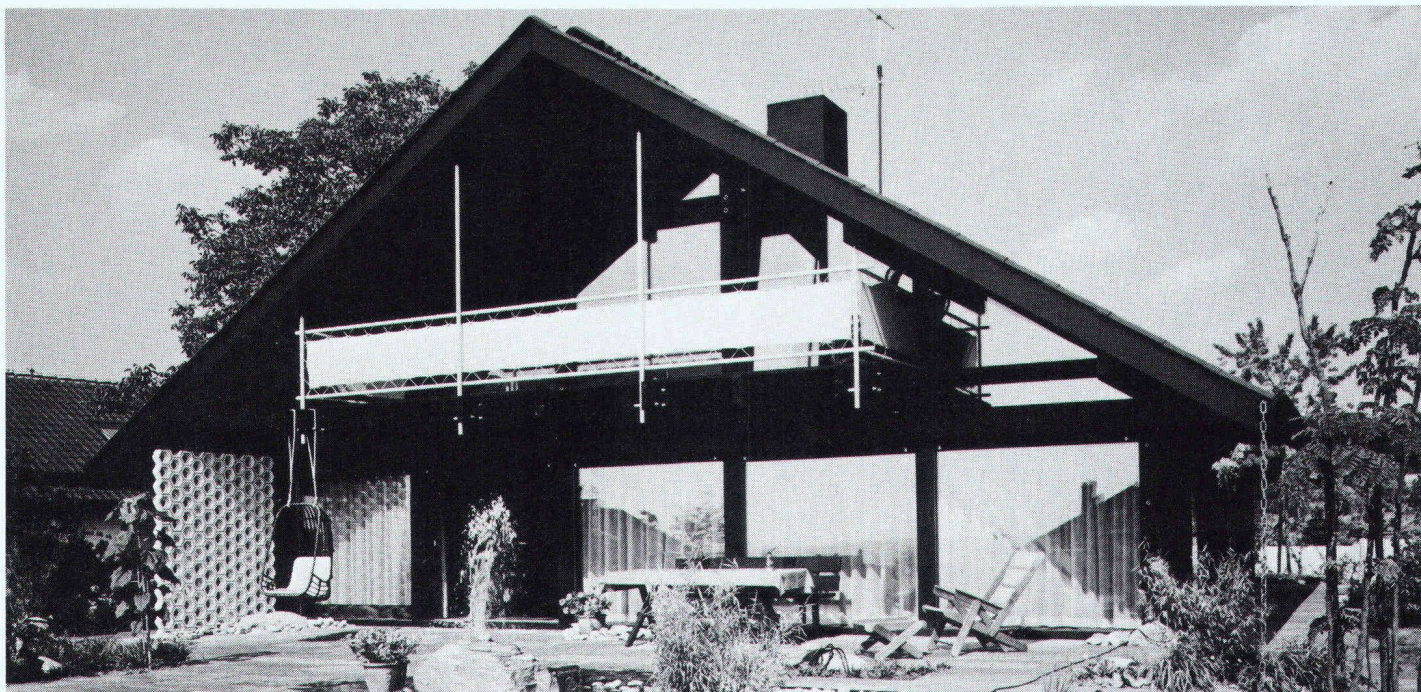
● Der Alarm wird **garantiert** nur im Bruchfall ausgelöst. A-TRAP lässt sich auch an jede bestehende Alarmanlage anschliessen.

● Diese völlig neue Technik ist bei jedem Element-Aufbau möglich: mit Normal-, Wärmeschutz-, Sonnenschutz-, Sicherheits- oder Panzer-glas.

● Dank attraktivem Preis auch interessant für Wohnbauten und Einfamilienhäuser (Erdgeschoss!).

● Schweizer Fabrikat mit Service in der ganzen Schweiz.

Verlangen Sie nähere Auskunft oder eine Offerte!
A-TRAP macht Sicherheit möglich!

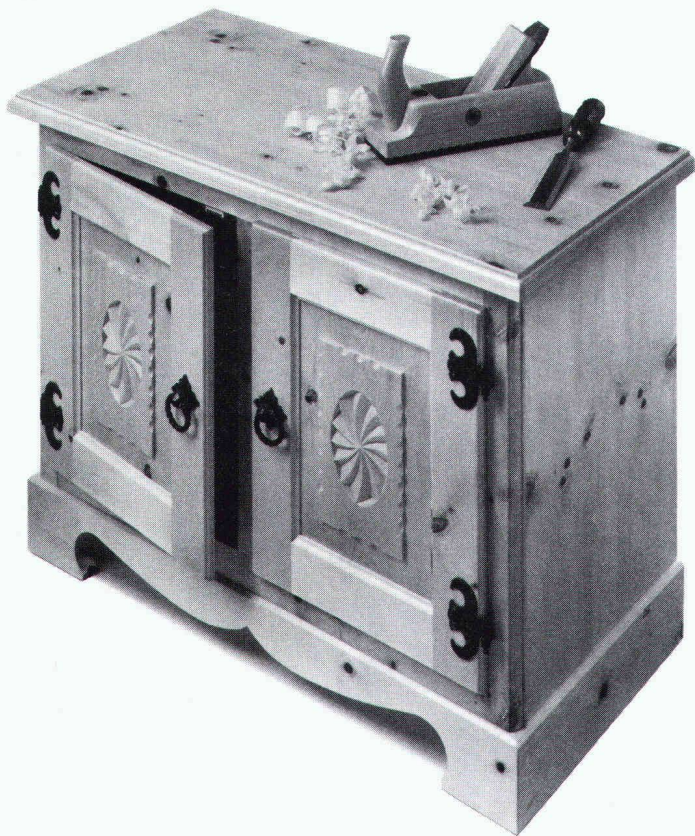


Biel: Huber & Bühler, 2503 Biel, 032 25 88 33
Buttikon: Glasmanufaktur Buttikon AG, 8863 Buttikon, 055 67 11 51
Chur: Glas AG, 7000 Chur, 081 24 21 21
Lausanne: Stampfli SA, 1030 Bussigny-près-Lausanne, 021 89 33 22
Winterthur: Schwalm Glas AG, 8403 Winterthur, 052 29 77 87
Zürich: Ruppert, Singer AG, 8048 Zürich, 01 64 33 53

BON Bitte A-TRAP-Unterlagen an:
 Name: _____
 Beruf/Firma: _____
 Strasse: _____
 PLZ/Ort: _____
 Tel.: _____

SIA

Die Arbeit
vom Fachmann.
Sein Werkzeug
von BENDER.



Alles, was ein guter Schreiner braucht, kann er bei BENDER kaufen. Ob er Kunstwerke einzeln oder gleich in Serien produzieren möchte. Unser breites Sortiment an Beschlägen, Werkzeugen und Maschinen wird von Holzbearbeitungs-Fachleuten auf dem neuesten Stand gehalten.

BENDER

F. BENDER AG
Staubstrasse 15
CH-8038 Zürich
Telefon Zentrale 01 482 92 20
Telefon Beschläge 01 482 92 25

**Alle Beschläge und
Werkzeuge für Bau-
und Möbelschreiner.**

Stahlrohrgerüste von Robert Aebi

Brückenlehrgerüste ● Spriessgerüste ● Passarellen ● Notdächer ● Baugespanntürme ● Fassadengerüste ● Stützgerüste ● Innengerüste
usw.

Projektierung ● Montage ● Vermietung ● Verkauf



Abteilung Gerüstbau
8105 Regensdorf, Tel. 01/840 25 50

Landquart 081/51 25 42 ● Bern 031/44 84 57
Genf 022/42 73 30 ● Arbedo 092/2917 61

**Holmer Elektroakustik
wäre hier gut am Platz**

Gehörschutz-Hörsprechgeräten
Handmikrofon-Lautsprecher
Einbaukapseln

Ausführliche Unterlagen
liegen für Sie bereit!

SEYFFER+CO. AG
8048 Zürich, Hohlstr. 550, Tel. 01/62 82 00

METALLOGAL[®]

METALLOGAL[®]PUR – DAS NEUE PORENFREIE KORROSIONSSCHUTZ-SYSTEM

Der Schwan



braucht kein
Korrosionsschutz-System.
Aber vielleicht Sie?

Denn es gibt mehr Einsatzbereiche von METALLOGAL[®] als man denkt.

Druckrohrleitungen • Stahlhochbau
Kraftwerke • Brücken • Industrieanlagen • Hafenanlagen • Schiffsrümpfe
Container • Stahlgerüste • Offshore
Kräne usw.

Die Produktpalette zeichnet sich durch folgende Eigenschaften aus:
einkomponentig • feuchtigkeitshärtend, daher weitgehend witterungsunabhängig • porenfrei • verarbeitbar bei relativen Luftfeuchten bis 98% und Temperaturen bis um den Gefrierpunkt • kurze Trocknungszeiten • leicht applizierbar • nach langen Standzeiten problemlos überarbeitbar • volle Schutzwirkung schon als Dünnschichtsystem • Bewährung in der Praxis bei einer Vielzahl von Referenzobjekten • Gewährleistung mit Versicherungsschutz über Jahre gegen Korrosion.

RUBILIT AG

THUNSTRASSE 25 CH-3113 RUBIGEN
TELEFON 031 92 50 11 TX 911628 RUBI CH

Eine Tochtergesellschaft der
KLEINERT & UNTERNEHMUNGEN

Wir möchten gerne nähere Informationen über METALLOGAL[®]-PUR

Firma _____

Kontaktperson _____

Strasse _____

PLZ/Ort _____

Telefon _____

...nivellieren
justieren
fixieren
verbinden
präsentieren
verschönern
verzieren...

Beschläge können alles.



Im BENDER-Programm finden Sie eine grosse Palette Tischfüsse, Tischgestelle, Fernseh- und Phonogestelle. Schauen Sie sich den neuen BENDER-Katalog einmal genau an.

BENDER

F. BENDER AG
Staubstrasse 15
CH-8038 Zürich
Telefon Zentrale 01 482 92 20
Telefon Beschläge 01 482 92 25

**Alle Beschläge und Werkzeuge
für Bau- und Möbelschreiner.**

startex®

Isolierschaum

IDC CHEMIE AG 8807 Freienbach
Abteilung Bausolationen ☎ 055-48 29 35

Der moderne, atmungsaktive und gesundheitsverträgliche Wärmedämmstoff!

Spritzdämmstoff für höchste Ansprüche . . .

Einziger schwund- und geruchfreier UF-Isolationsschaum ohne Formaldehyd-Immissionen.

Geeignet für Hohlraumisolierungen bei thermischen und akustischen Problemen in Alt- und Neubauten.

Brennt nicht, erzeugt keinen Expansionsdruck, ist alterungsbeständig und formstabil.



Ein Heiz-Cheminée setzt sich durch!

«TRONDHEIM 18»

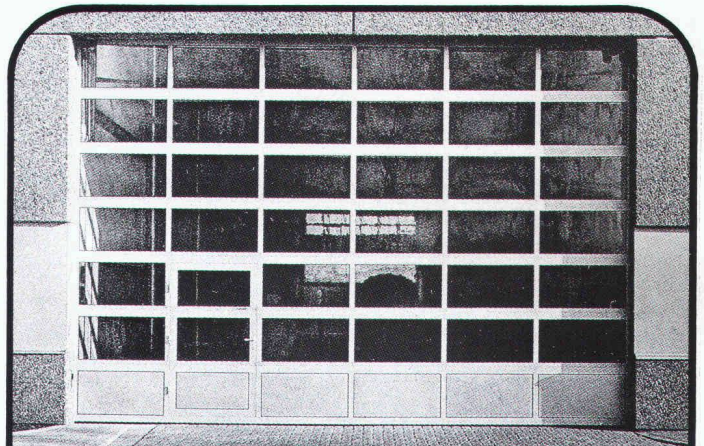
der sensationelle Warmluft-Einsatz
aus Guss mit über 10 Stunden
Dauerbrandeigenschaften
13 000 kcal/h, ohne Ventilator

Glaskeramik- oder Gusstüren
von JÖTUL aus Norwegen

In Betrieb zu besichtigen

Altbau-Messe, Luzern, Stand 148

Hans Hotz
Heizcheminées, Cheminéeöfen und Holzöfen
Ringstrasse 20, 8600 Dübendorf
Telefon 01 / 821 38 32



Alu-Sektionaltore

Unser Torprogramm ist bekannt für:

- Stabilität
- Eleganz
- Flexibilität
- Funktionstüchtigkeit
- lange Lebensdauer
- geringen Platzbedarf

Wir führen auch Fall-, Schiebe- und Rolltore. Antriebe, Sonderkonstruktionen usw. aus eigenem technischem Büro.

Pfister AG

**Metallbau
8575 Mauren TG
072 44 20 20**

Ausbau-Systeme

Perllit-Deckenplatten

Ausdrucksvolle Designs für harmonische Decken

- Gipsdekorplatten im Raster 62,5 x 62,5 cm

Mit einer Perllit-Decke erhält so mancher nüchterne Raum persönlichen Charme und das Tüpfelchen auf dem «i».

- zur Wahl stehen über 40 Dekors
- schneller Einbau, ohne Schmutz

Verlangen Sie Unterlagen, oder rufen Sie uns an.

A. Leu AG 4144 Arlesheim Tel. 061/46 44 20 Telex 63 595



AMINOTHERM

DIE ISOLATION NACH MASS!

CELULAN®

Isolierschaum

EMPA-geprüfte Qualität. Nach den weltweit strengsten Normen. Optimale Hohlraum-Isolation für Alt- und Neubauten.

Isolier-Spritzfasern

Cellulose-, Glas- und Steinwolle-Fasern. Für Decken, Kuppeln, Industrie-Bauten und Brandschutz.



AMPUS AG ZÜRICH
8968 Mutschellen ☎ 057 33 72 42
7000 Chur ☎ 081 22 41 61



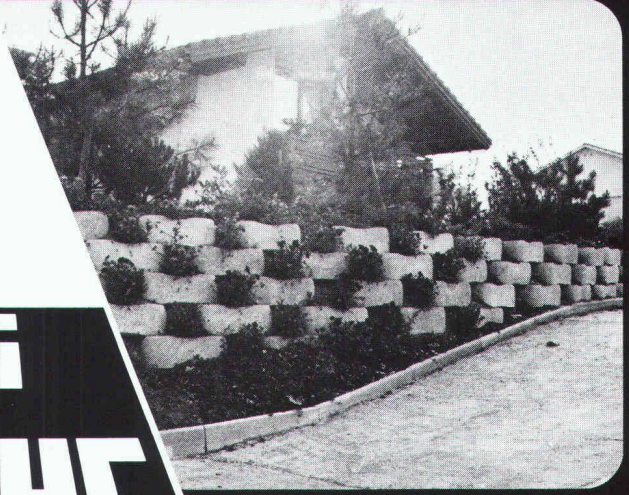
GRAENICHER AG
3604 Thun ☎ 033 36 06 06
4057 Basel ☎ 061 26 46 43

GRAENICHER SA
2000 Neuchâtel ☎ 038 25 25 12

Der Weg zur «grünen»
Mauer führt über
SILIDUR



**Sili
dur**



Hersteller in der ganzen Schweiz — Zentrale Kontaktstelle:

STEINER SILIDUR AG 8450 ANDELFINGEN TEL. 052 / 41 10 21



Wärmeschutz und Aussenputz für Alt- und Neubauten

VOGELSANG

**Das heizkosten-
sparende
Vollwärmeschutz-
System
aus einer Hand**

1. **frigolit**® -Hartschaumplatten
2. **frigocoll**® -Baukleber
3. **frigolit**® -Spezialgewebe
4. **ULTRA-Fertigputz**
5. **frigolit**® -Alu-Eckschutzleisten



Fassaden-
Vollwärmeschutz

sicher

(schwer entflammbar B1)

frigolit®

leicht
verarbeitbar

schnell und leicht
zu verlegen

heizkosten-
sparend

aus einer Hand

als komplettes System von Vogelsang

Anzeige ausschneiden und einsenden an: KURT VOGELSANG AG, 8603 Schwerzenbach.
Sie erhalten detaillierte Unterlagen.



Werner Hochuli AG
Sägerei und Hobelwerk
5056 Attelwil, Tel. 064 83 22 21

Lackiertes Täfer (Pancolor), Fertigparkett, rustikale Balken, Kassettendecken, textile Wandisolation. Grosser Ausstellungsraum. Wir sind immer für Sie da. – Auch bei Sonderwünschen.

Verbundpfähle

Stahlprofile mit Betonmantel

- Mit dem Hochbaukran oder mit Schreitbagger ausführbar
- auch auf beengten, schwer zugänglichen Baustellen möglich
- kein Arbeitsplanum und keine Zufahrt zur Baugrube nötig
- dank sehr kleiner Installationsaufwendungen auch für kleine Arbeiten wirtschaftlich.



Technische
Beratung/Bau-
ausführung:

Neugutstr. 52, 8600 Dübendorf

Bauunternehmung AG Tel. 01/8210085
 Zurich – Dübendorf – Aarau – Chur – Grenchen – St. Gallen



iplus ^{neutral}

Das Energiesparglas

für jedes Fenster

**Auf Wunsch mit
wirksamem Schallschutz.**

Bitte senden Sie mir Ihre
Gratis-Broschüre «Licht und Wärme»

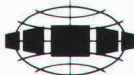
Name:

Strasse:

PLZ/Ort:

Einsenden an:

INTERPANE GLAS AG
 4806 Wikon/LU
 Telefon 062-52 29 52



INTERPANE
 Isolierglas

Die fliegenden ~~Sichten~~

Verwilderte Haustauben haben sich zum Gebäudeschädling Nr. 1 entwickelt.



RENTOKIL, das seit über 50 Jahren weltweit bekannte Schädlingsbekämpfungsunternehmen, schützt Ihre Liegenschaft gegen:

- Tauben, Möwen, Klein-
vögel mit in der Praxis be-
währten Systemen wie:
- «Scarecrow Strips»
 - «Avistrand»
 - Vernetzungen
 - Kunststoffmodulen
usw.
- Mit Garantie!

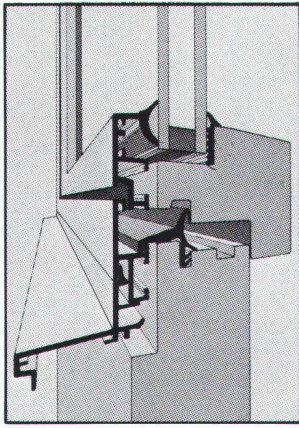
Weitere Dienstleistungen:

- Schädlingsbekämpfung
- Holzschutz
- «Sanitact»
(Hygieneservice)

Verlangen Sie eine unver-
bindliche Beratung.

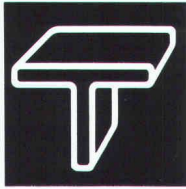
RENTOKIL SA
 9, Ch de l'Ancien Peage
 1290 Versoix
 022 - 55 49 55

RENTOKIL AG
 Köchlistrasse 28
 8004 Zürich
 01 - 242 69 69



**Die neue Holz/Metall-Fenster-
generation von Tuchs Schmid:**
•energiebewusst •schall-
dämmend •unterhaltsarm.

**Stahlbauten – Hochregallager
Fenster und Fassaden**



Tuchs Schmid

**Tuchs Schmid AG Kehlhofstrasse 54 Telefon 054 26 11 11
CH-8500 Frauenfeld Telex tuag 7 64 63**



**FELMA
Aufzug-
treppen
Grösste
Vorteile auf
kleinstem
Raum!**

Über 100 000 fach bewährt.
Deckel gut isoliert. Die
FELMA-Aufzugtreppen gibt
es in verschiedenen Aus-
führungen. Verlangen Sie die
ausführlichen Unterlagen.



**Feldmann + Co. AG
Holzbau – Treppenbau
3250 Lyss
Tel. 032 · 84 11 84**

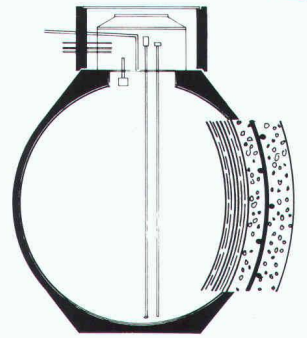
**Das Heizöl hat auch
im Garten Platz**

**Im 3-fach gesicherten RAG-
Panzer tank**

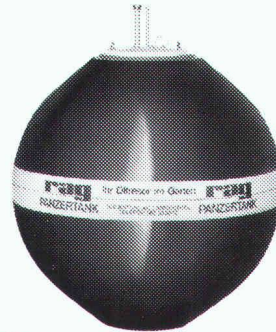
- Polyester-Doppelwand tank
- stahlarmierter Betonpanzer
- dauernd vakuumüberwacht

Nutzen Sie seine starken Seiten

- mehr Nutzraum im Haus
- keine Korrosion
- sicherste Vorratshaltung
- EMPA-geprüft/praxiserprobt
- eine Anschaffung fürs Leben
- 10 Jahre Garantie
- erfahrenes Fachteam



rag
PANZERTANK



BON SIA

Der RAG-Panzertank interes-
siert mich. Bitte senden
Sie Ihre Dokumentation.

Name _____

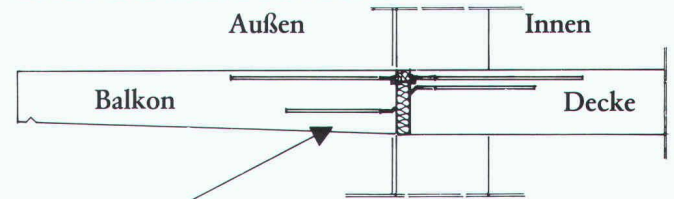
Strasse _____

PLZ/Ort _____

Ruckstuhl AG, 4900 Langenthal
063 22 20 42

**Kältebrücke,
Sporen, Schimmel –**

Dies ist das Problem!



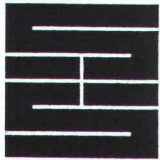
Das ist unser Problemlöser!

Schöck-Isokorb
Die Balkondämmplatte mit Bewehrungskorb!

Der Schöck Isokorb mit rostfreiem Stahl und vorgeschriebenen
Verankerungslängen entspricht der neuen SIA Norm 162.

Darüber sollten Sie mehr wissen!

Coupon Senden Sie mir bitte kostenlos die Schöck-Isokorb-Info-Mappe.
Absender: _____
FELI _____
FELI BAUTEILE AG
Obersumpfstraße 862, 5745 Safenwil, Telefon 062-67 23 13



Schaffroth & Späti AG

Asphalt- und Bodenbeläge

8403 Winterthur

Telefon 052 / 29 71 21

Gegründet 1872

Flachdachbeläge jeder Art

Gussasphalt für Isolationen und Strassen

Spenglerarbeiten

Nacophalt-Hartgussasphaltböden

Linolith-Industriebodenbeläge

seit 50 Jahren bewährt

Zimmerli-Hartbetonböden

für Autogaragen, Rampen usw.

REPOXIT-Kunsthartzböden

in diversen Farben, 2 bis 7 mm stark



Coupon Wärmeleitelemente

Senden Sie uns Ihre technischen Informationen/ Muster

Firma	_____
Sachbearbeiter	_____
PLZ/Ort	_____
Telefon	_____

Durch die hohe Wärmeleitfähigkeit finden die WESPAN Wärmeleitelemente Anwendung an Stelle von Leitbeton (Unterlagsboden) und ergeben gegenüber dem Nassaufbau folgende Vorteile:

- für jedes Fussbodenheizsystem anwendbar
- Trockenbauweise, sofort begehbar
- geringe Konstruktionshöhe von 19 u. 25 mm
- hohe Wärmedurchleitfähigkeit
- kurze Aufheiz- und Absenkszeiten

WESPAN

Hersteller:
Wespanwerk Wenger AG
8574 Lengwil
Telefon 072 75 13 13

Vertretung Kt. ZH: Schlumpf AG
Isoliermaterialien + Sperrholz
8606 Nänikon
Telefon 01 941 11 40

Software für das Planungsbüro

für HP Series 80 und HP Series 200

- Stabstatik beliebiger Tragwerke
- Böschungen/Stützmauern
- Hydraulik/Drucknetze
- Devis, Vertrag, Ausmass CRB, VSS, div.
- Büroadministration, Buchhaltung
- Baubuchhaltung, Baukostenabrechnung



Ingenieur- und Planungsbüro
rony dahinden

Dipl. Bauing. ETH/SIA
8370 Sirmach
Grünastr. 4
Tel. 073 26 39 22

Besuchen Sie uns an der Swiss-Data 25.9.-29.9.84



ORDNET
UND
SCHONT
IHRE SKI
WEIL
AUFGEHÄNGT!

Vogel-Skihalter

Ganzmetall, feuerverzinkt, robust

Planen und Einrichten von Skiräumen
Lieferrn von Teilen für Selbstmontage

Für Hotels, Ski- und Ferienhäuser, Schulen, Bergbahnen usw.
Verschiedene Modelle
Bis 16 Paar Ski per Laufmeter

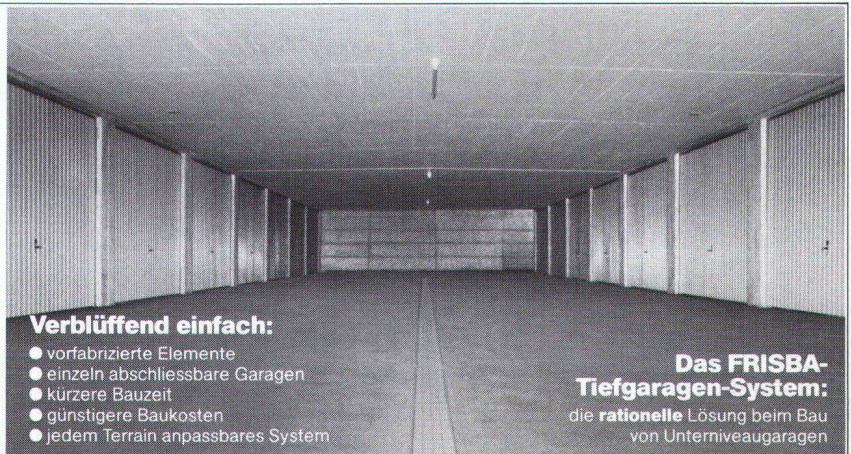
ERWIN VOGEL, Vogel-Skihalter
Am See 503, 8882 Unterterzen
Telefon 085/4 22 12

Das FRISBA Tiefgaragen-System

Auskünfte und Dokumentation:

FRISBA AG

Fertigaragen und Tiefgaragen-System
6275 Balwil/LU Telefon 041-89 16 66



Verblüffend einfach:

- vofabrizierte Elemente
- einzeln abschliessbare Garagen
- kürzere Bauzeit
- günstigere Baukosten
- jedem Terrain anpassbares System

Das FRISBA-Tiefgaragen-System:
die **rationelle** Lösung beim Bau von Unterniveaugaragen

Spindeltreppen von Naegeli-Norm

überlegt geplant für Neu- und Umbauten

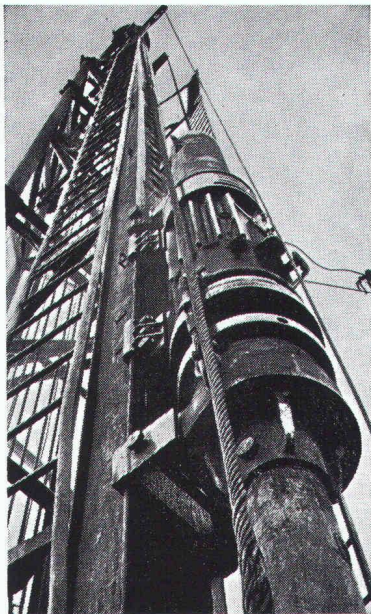
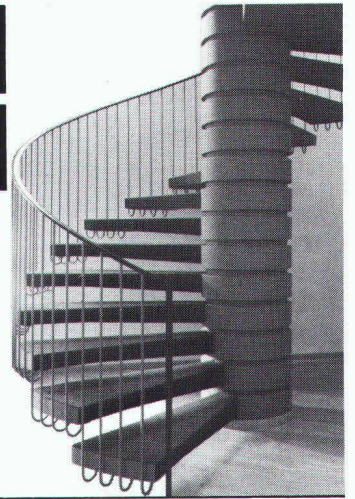
**Neu: Typ 20 -
für kleine Grundrisse
ab 150 cm!**

Naegeli-Norm AG Betonelemente
8401 Winterthur Telefon 052 36 14 64

naegeli-norm

Spindeltreppen von Naegeli-Norm lassen sich auch bestehenden, ja sogar rechteckigen Grundrissen problemlos anpassen. Darum werden wir oft mit kniffligen Treppenproblemen bei Umbauten beauftragt. Erfahrung macht sich bezahlt!

Verlangen Sie unseren Planungskatalog 83
 Zeigebuch (zur Ansicht) Beratung durch unsere
Fachleute oder besuchen Sie unsere Produktaus-
stellung über ● Spindeltreppen ● Lamellentreppen
● Wendeltreppen ● Fenster- und Türefassungen.



Pfahlfundationen

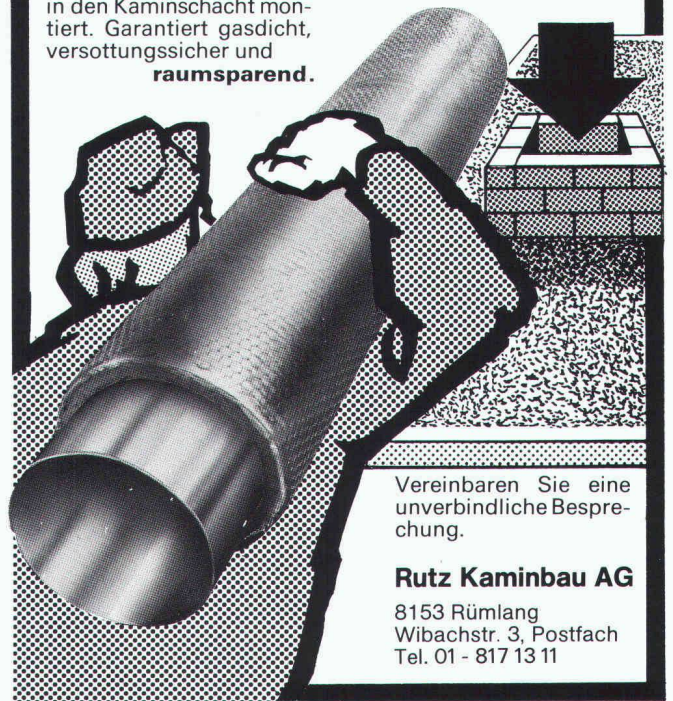
- Bohrpfähle 125 + 150 cm ϕ
- Ortsbetonpfähle «DELTA»
- Fertigbetonpfähle
- Holzpfähle
- Presspfähle
- Wasserbauarbeiten
- Spundwände

EGGSTEN AG LUZERN
Industriestrasse 16 Telefon 041 - 44 66 04

Für wirtschaftlichen Kaminbau

Rutz Schachtkamine aus Chromnickelstahl

Das hochsäurefeste CrNiMo-Stahlkamin wird fertig isoliert zum Bau gebracht und im Baukastensystem montiert. Garantiert gasdicht, versottungssicher und raumsparend.



Vereinbaren Sie eine unverbindliche Besprechung.

Rutz Kaminbau AG

8153 Rümlang
Wibachstr. 3, Postfach
Tel. 01 - 817 13 11

15. fachmesse für Umbau + Neubau

altbaumodernisierung

Ausstellungshallen Allmend
6. - 10. September 1984

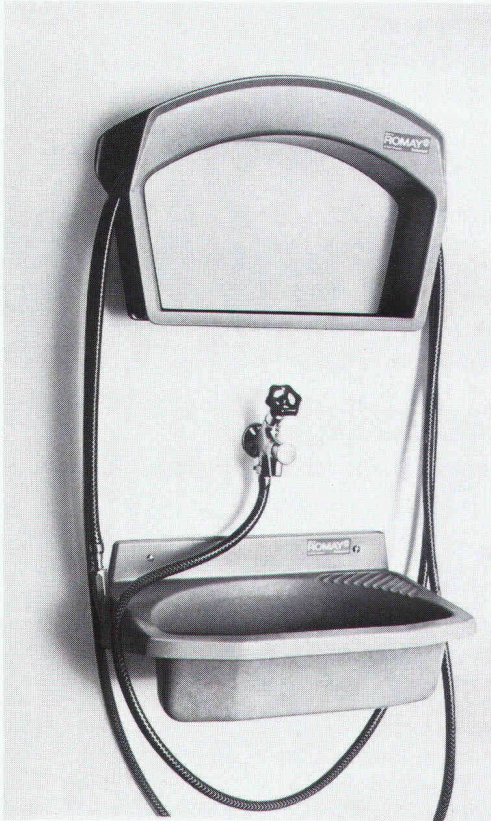


luzern



Öffnungszeiten 9-18 Uhr
Sonntag 10.00-18.00 Uhr
Ausstellungssekretariat:
Postfach 343, 8026 Zürich

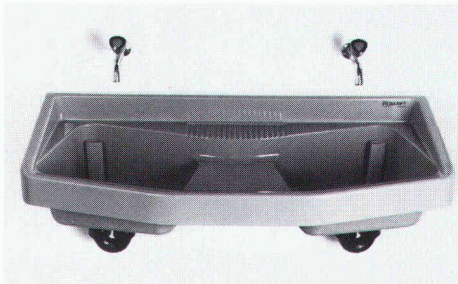
Neu im Design. Unverwüstlich. Funktionell



Das neue Romay-Mehrzweckbecken mit Schlauchsattel
50x35x15 cm
Farben: bahamabeige, nevada



Das neue Romay-Mehrzweckbecken
70x50x24 cm, 50x35x15 cm
Farben: bahamabeige, nevada



Das neue Romay-Doppelwandbecken
120x50x22 cm
Lagerfarben: bahamabeige, moosgrün

- Romay-Mehrzweckbecken
- Romay-Mehrzweckbecken mit Schlauchsattel
- Romay-Doppelwandbecken

Das neue Romay-Styling in zweckmässiger Eleganz schafft mehr Platz und Komfort auf kleinem Raum. Äusserst strapazierfähiges Material – glasfaserverstärkter Polyester, bruch-sicher und temperaturbeständig – sorgt für fast unbegrenzte Lebensdauer. Vormontierte Kunststoff-Ablaufventile erlauben schnelle und absolut problemlose Montage.

Körpergerechte Abmessungen, praktische Ablageflächen, optimales Ablaufgefälle, zweckmässige Standrohre.

Ideal für Schulen, Labors, Fabriken, Zivilschutzanlagen, Waschküchen, Werkstätten, Campingplätze und Festwirtschaften.

Verkauf über den Sanitärfachhandel.

ROMAY®
rundum besser

Romay AG
CH-5727 Oberkulm
Telefon 064/462255
Telex 68335

K



SCHICHTTEX
MEHRSCICHTPLATTEN

SCHICHTTEX
Energie sparen –
in Dach und Wänden.

BI-Unterdach
SCHICHTTEX-Unterdach
SCHICHTTEX-SW
SCHICHTTEX-Dachbodenelement
STYROTECTS
SCHICHTTEX-Dachelement
SCHICHTTEX-GKS
ZEMTEX Holzwolle-Leichtbauplatte
SCHICHTTEX-Fassaden-Dämmsystem

Bau + Industriebedarf AG
4104 Oberwil / BL Tel. 061 30 40 30

Sikaflex®-12 SL, kaltverarbeitbar zum Vergiessen. Erhältlich in gebrauchsfertigen, praktischen Gebinden.

Sikaflex-12 SL ist eine dauerelastische, selbstnivellierende 1-K-Fugenvergussmasse auf PU-Basis. Sie ist direkt aus der Beutelpackung vergiessbar. Zudem ist sie selbstnivellierend. Und trotzdem verwendbar bis zu einem Gefälle von 4%. Sikaflex-12 SL

erzielt eine hohe Ausgiebigkeit dank niedrigstem Raumgewicht. Die amerikanische Prüfnorm Fed. Spec. TT-S-00230C wird problemlos erfüllt. Ebenso die Zulässigkeit bei Trinkwasserkontakt.



Sika AG
Postfach, 8048 Zürich

Sikaflex®-12 SL

Die besonders wirtschaftliche
1-K-Fugenvergussmasse auf PU-Basis.

Zu beziehen beim Baumaterial- oder Fachhandel.

S&W



**Bauen
in Stahl
optimal**

Profitieren Sie von unserer langjährigen Erfahrung auf folgenden Fabrikations- und Dienstleistungszweigen

- **Stahlbau:** Tragkonstruktionen und Hallenbauten für Industrie und Gewerbe
- Treppen, Tore, Türen und Schaufenster
- Fenster und Fassaden
- Notstromanlagen
- **Autokranvermietung und Transporte**

Heinz **SENN** AG

Bernstrasse 9
4665 Oftringen

Telefon 062 / 41 34 44
Telex 68901



ZÜBLIN
Software

für Generalunternehmer, Architekten, Bauingenieure und Bauunternehmer.

Neues Züblin-Programm-Paket
für Adressverwaltung, Devisierung, Angebotskalkulation und Betriebsabrechnung.

Systeme: NCR, VICTOR 9000 (SIRIUS 1), IBM-PC.
(Benützung der CRB- und VSS-Kataloge möglich)

Weitere Informationen durch

Ed. Züblin & Cie AG, Zürich, Ingenieur-Abteilung
Telefon 01 / 36117 50, intern 75



THERMTEX ist keine herkömmliche Farbe, sondern ein Produkt, das aus speziellem Fiberglas und anderen Materialkombinationen aufgebaut ist und über folgende Eigenschaften verfügt:

- Isolierung gegen Feuchtigkeit nach innen
- hochatmungsaktiv nach aussen
- völlige Elastizität, keine Rissebildungen
- sehr lange Haltbarkeit durch hervorragende Haftfähigkeit
- sehr hohe Lichtbeständigkeit
- gleichmässige Schichtstärke durch Spritzverfahren
- THERMTEX-Fassaden können mit dem Dampfstrahlgerät gereinigt werden.



Besuchen Sie uns an der Ausstellung
«Altbaumodernisierung», Luzern,
vom 6. 9. bis 10. 9.1984



THERMTEX

Thermtex AG, 6260 Reiden,
Telefon 062/81 18 41

**Oberflächen- und
Beschichtungstechnik**

Ich bitte um unverbindliche Information:

Name: _____

Strasse: _____

Ort: _____

Tel.: _____

Die flüssige Dampfsperre für Decken und Wände

erprobt — bewährt — kostensparend
einfach in der Anwendung

Unterlagen und technische Beratung
durch

HESCO AG

Poststrasse 30
CH-6301 Zug/Schweiz
Telefon 042 / 21 12 55-56
Telex 868 948

0418.06.101



Sauer-Alarmanlagen

- Erstes SEV-geprüftes Kleinalarmgerät
- zuverlässig bei Bewegungen bis 14 Meter
- Sabotagenschutz
- keine Installationen
- auch aufw. Sicherheitssysteme

Unser technischer Fachmann berät Sie unverbindlich.

M. Sauer & Co.
Elektronische Geräte
Obergass 6, 8400 Winterthur
Tel. (052) 22 78 79

Ratex-Service schützt Ihre Liegenschaft vor Schädlingen

- **Fassadenschutz gegen Tauben**
Ratex-Plast - Vilsen-Elemente - Verdrahtungen - Vernetzungen
Mit diesen vier Möglichkeiten halten wir Tauben von Ihrer Liegenschaft fern, ohne zu töten. Garantie bis 10 Jahre.
- **Holzschutz**
Dachstock-Imprägnierungen, 10 Jahre Garantie
- **Schädlingsbekämpfungs-Aktionen**
gegen Käfer - Mäuse - Ratten - Ameisen - Wespen usw.

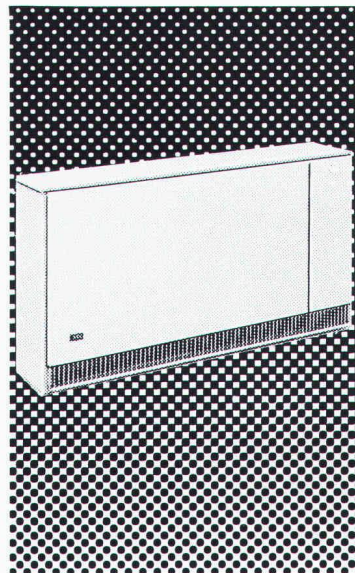
Verlangen Sie eine unverbindliche Inspektion

Ratex-Service Ihr zuverlässiger Partner
Hohlstrasse 35, 8026 Zürich, Tel. 01 / 241 33 33



AEG FLACH- SPEICHER: MIT DEN WÄRMSTEN EMPFEHLUNGEN.

Die neue Elektronik für
Wärmespeicher.



Der AEG-Wärmespeicher bringt Ihnen als meisteingebaute Speicherheizung mit dem neuen AEG-Einbauthermostaten noch mehr Vorteile:

- Der separat montierte Raumthermostat entfällt künftig
- Keine zusätzlichen Thermostatleitungen erforderlich
- Einsparung von Installationskosten
- Günstige Heizkosten durch elektronische Temperaturregelung
- Einfache Montage. Und der AEG Heizungsservice: Nur Ihr Nachbar ist näher.

AEG
AUS
ERFAHRUNG
GUT

AEG/H. P. Koch AG, Hölzliwisenstr. 12, Volketswil
8603 Schwerzenbach, Telefon 01 945 11 44



repxit ... immer eine Länge voraus fugenlose Bodenbeläge auf Epoxidharzbasis

für: alle industriellen Bauten - Zivilschutzanlagen - Garagen - Labors - Garderoben - Schulhäuser - öffentliche Bauten usw.

- Mörtelbeläge - Giessbeläge - Versiegelungen - Imprägnierungen auf Unterlagen aus:
- Beton - Steinholz - Asphalt
- Repoxit für:
- Neubauten - Umbauten - Renovationen

REPOXIT AG

Pflanzschulstrasse 28 8403 Winterthur Telefon 052 - 29 79 05

Wenn Sie dieses kleine Inserat gelesen haben, wissen Sie, warum der Brötje-Energiesparbloc ein so grosser Erfolg ist.

Der Jahresnutzungsgrad dieser Heizzentrale ist so gut, dass die sonst so pingelige Stiftung Warentest in Berlin uneingeschränktes Lob fand und ein «sehr gut» erteilte. Warum? Es liegt an mindestens 34 Gründen. Der Wichtigste: Alle wesentlichen Teile des Brötje ESB sind, auf bislang beispiellose Weise isoliert, in einem einzigen Gehäuse untergebracht. Jetzt wissen Sie es.

Procalor

Alles, was Installateure aufstellt.

Procalor AG, 8108 Dällikon, Hüttenwiesenstrasse 4, Telefon 01-844 11 31, ein Unternehmen der WH - Walter Meier Holding AG

334 Pc

Lärm Schutz

Beratung · Planung · Ausführung

Schneider+Co. AG – kompetent auf allen Gebieten des technischen Lärmschutzes:

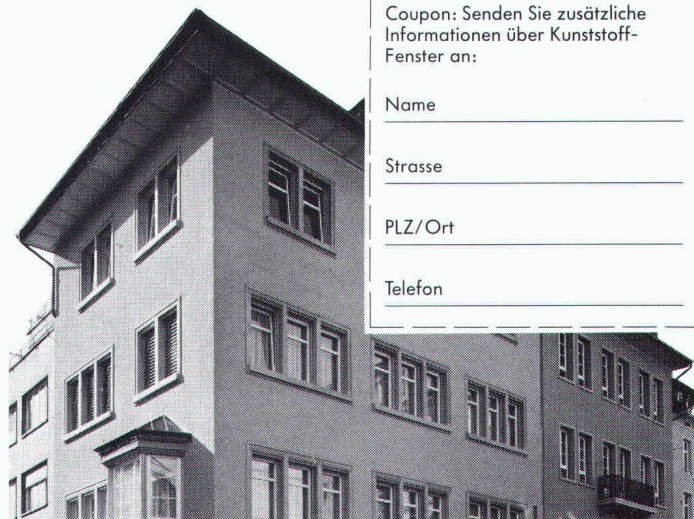
- Betrieblicher Schallschutz, auch für komplexe Anforderungen unter erschwerten Bedingungen
- Schwingungs-Isolationen in Gebäuden
- Schallschutzkabinen in Elementbauweise oder nach Mass (EDV-Optimierungsprogramm)
- Schalldämpfer für die Industrie, Lüftungs- und Klimatechnik
- Schallgedämpfte Prüfstände für Maschinen, Flugzeuge usw.
- Lärm- und bauakustische Messungen

Schneider+Co

Schneider+Co. AG, 8401 Winterthur
Isolierungen und Industriebedarf
Abteilung Lärmbekämpfung und Akustik
Telefon 052/89 21 21

B&R 452

Dank Geilinger Kunststoff-Fenstern bester Schall- und Wärmeschutz für Neubau und Renovation



Coupon: Senden Sie zusätzliche Informationen über Kunststoff-Fenster an:

Name

Strasse


PLZ/Ort

Telefon

Beratung, Fabrikation, Montage und Dokumentation:
Geilinger AG, Metallbau
8401 Winterthur, Werkstrasse 20, Telefon 052/89 41 41

GEILINGER

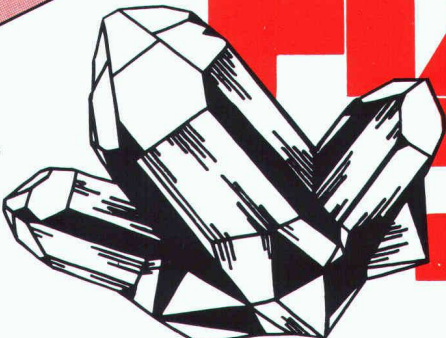
Ingenieur- und Metallbau-Unternehmung



DER MINERALISCHE QUALITÄTSPUTZ

Für innen und aussen. Bauspezialitäten.

HANIEL Baustoffe AG
St. Alban-Anlage 38, 4002 Basel
Beratung und Verkauf Weisach
Telefon 01/858 26 61



FIX

KANTON ZUG

Wir suchen mit Eintritt per sofort oder nach Vereinbarung einen selbständigen, erfahrenen

Tiefbauzeichner

für Zeichnungsarbeiten (gute Darstellung), Feldaufnahmen, Absteckungen, Bauleitungen, Mithilfe bei Lehrlingsbetreuung. Evtl. Kenntnisse in der Vermessung sind von Vorteil, aber nicht Bedingung.

Gerne erwarten wir Ihren Anruf oder die Zustellung Ihrer Bewerbungsunterlagen.

Gasser + Scepan, dipl. Ingenieur SIA
Ingenieurbüro für Hoch- und Tiefbau
Zugerstrasse 70, 6340 Baar
Tel. 042 / 31 55 31 oder
31 54 36



Zentralschweizerisches Technikum Luzern
Ingenieurschule HTL

Auf den 1. August 1985 ist die vollamtliche Stelle eines

Dozenten

für **Mathematik** an der Abteilung Maschinentechnik zu besetzen. Der Unterricht umfasst auch die Programmierung von Digitalrechnern (inkl. höhere Programmiersprachen). Einem Mathematiker mit abgeschlossenem Hochschulstudium und entsprechender längerer Praxis in Schule oder Industrie bieten wir eine selbständige und verantwortungsvolle Tätigkeit. Ein gewisser Spielraum für eigene Arbeiten und Kontakte mit der Praxis ist vorgesehen.

Die Bewerbung hat bis zum 12. Oktober 1984 zu erfolgen. Schriftliche Unterlagen über die Anstellungsbedingungen, über Angaben bezüglich der Stelle und über die Bewerbung können von unserem Sekretariat bis 28. September 1984 angefordert werden.

**Direktion des
Zentralschweizerischen Technikums
Luzern, 6048 Horw**, Tel. 041 / 40 77 55

Unser Architekturbüro sucht zwecks Erweiterung seines 40köpfigen Teams einen jungen und begeisterungsfähigen

dipl. Architekten ETH

Sind Sie ein guter Entwerfer, der seine Ideen auch durchsetzen kann?

Idealalter 28-32 Jahre.

Englischkenntnisse in Wort und Schrift Voraussetzung. Erfahrungen mit CAD von Vorteil.

Bereitschaft zu gelegentlichen kurzen Auslandsaufenthalten im arabischen Raum.

Wenn Sie in unserem engagierten Team an In- und Auslandsprojekten mitarbeiten wollen, rufen Sie uns an, oder senden Sie uns Ihren Lebenslauf mit Foto und Zeugniskopien. Diskretion ist selbstverständlich.

PROPLANING AG
Generalplaner
Architekten ETH/SIA
Ingenieure ETH/SIA

Burgfelderstrasse 211
4025 Basel
061/44 46 54 - 297

Proplaning

EINE AUFGABE FÜR SIE?

Als Planer und Berater für das Gesundheitswesen suchen wir

Spitalplaner/Architekten

zur Ergänzung unserer überschaubaren Gruppe von Spezialisten für Bau, Ausrüstung und Betrieb von Spitälern im In- und Ausland.

Wir erwarten erfahrene Fachmänner/-frauen mit fundierten Kenntnissen in der Spitalplanung und/oder jüngere Architekten mit ausgeprägtem Interesse, sich - unter entsprechender Anleitung - in dieses Spezialgebiet einzuarbeiten.

Neben der rein fachlichen Qualifikation legen wir Wert auf persönliches Engagement und kollegiale Kooperationsbereitschaft.

Aufgrund unserer internationalen Tätigkeit sind Sprachkenntnisse ebenso erforderlich wie die grundsätzliche Bereitschaft, bedarfsweise auch temporär im Ausland tätig zu sein.

Wenn Sie sich von dieser entwicklungsfähigen und verantwortungsvollen Tätigkeit angesprochen fühlen, erwarten wir gerne Ihre Bewerbung.



Suter + Suter AG Generalplaner
Planen und Beraten für das Gesundheitswesen
Lautengartenstr. 23, 4010 Basel
Tel. 061 / 22 66 11 (Frau M. Reinhard)

An der ETH Zürich ist eine Professur für

Kunst- und Architekturgeschichte

neu zu besetzen.

Zu den Aufgaben des neuen Professors gehört Unterricht in Kunst- und Architekturgeschichte für angehende Architekten sowie in Kunstgeschichte für Studierende aller Fachrichtungen.

Erwünscht ist eine aktive Mitarbeit im Institut für Geschichte und Theorie der Architektur.

Der erfolgreiche Bewerber wird sich über ein abgeschlossenes Studium und über vertiefte wissenschaftliche Arbeiten in Kunst- und Architekturgeschichte ausweisen können.

Bewerbungen mit Lebenslauf und Liste der Publikationen und anderen Arbeiten sind bis zum 31. Oktober 1984 dem Präsidenten der ETHZ, Prof. Dr. H. Ursprung, ETH-Zentrum, 8092 Zürich, einzureichen.

Die Direktion des Innern und der Landwirtschaft

schreibt die Stelle eines

Bauingenieurs HTL oder Architekten HTL

mit praktischer Erfahrung im Tiefbauwesen oder der Kulturtechnik

zur Bewerbung aus.

Anforderungen:

- Diplom einer schweizerischen technischen Lehranstalt
- Deutsche Muttersprache mit guten Französischkenntnissen oder französische Muttersprache mit ausgezeichneten Deutschkenntnissen

Anstellungsbedingungen: gemäss Gesetz über das Dienstverhältnis des Staatspersonals und nach dem Besoldungsstatut des Staatspersonals des Kantons Freiburg

Amtsantritt: sofort oder nach Vereinbarung.

Alle weiteren Auskünfte erteilt das **Meliorationsamt, Tel. 037/21 18 84.**

Handschriftliche Offerten mit Lebenslauf, Photo, Zeugniskopien und Referenzen sind bis zum **15. September 1984** an das **Personalamt des Staates, Avenue de Rome 19, 1700 Freiburg**, zu richten.



Als obligatorische Unfallversicherung schützen wir in etwa 90 000 Betrieben der Schweiz etwa 2 Mio. Arbeitnehmer gegen die Folgen von Unfällen und Berufskrankheiten. In Zusammenarbeit mit den Betrieben fördern wir die Arbeitssicherheit.

Für unsere Abteilung Bauten und Liegenschaften in Luzern suchen wir einen

Hochbauzeichner

Die Hauptaufgabe umfasst:

- die Durchführung von Umbau- und Renovationsarbeiten (von der Projektierung bis zur Abrechnung)
- die Mithilfe im Team bei grösseren Bauvorhaben
- die Baubegleitung und Bauüberwachung

Anforderungen:

- abgeschlossene Lehre als Hochbauzeichner
- sehr gute Kenntnisse der Bauführung, der Devisierung und der Bauabrechnung
- mehrjährige Erfahrung, wenn möglich auf dem Sektor Umbauten
- Muttersprache Deutsch mit guten Französischkenntnissen oder Muttersprache Französisch mit sehr guten Deutschkenntnissen

Wir bieten Ihnen:

- fortschrittliche Anstellungsbedingungen
- vielseitige Tätigkeit

Falls Sie sich für diese Stelle interessieren, senden Sie bitte Ihre Bewerbung mit den vollständigen Unterlagen an:

**SUVA, Personalabteilung
Postfach, 6002 Luzern**

Für telefonische Auskünfte steht Ihnen Herr Weiss, Direktor der Abteilung Bauten und Liegenschaften, gerne zur Verfügung (Tel. 041 / 21 56 70).



Höhere Technische
Lehranstalt
Ingenieurschule
Brugg-Windisch

Auf Beginn des Wintersemesters 1984/85
wird ein

dipl. Architekt als Lehrbeauftragter

mit einer wöchentlichen Lehrverpflichtung von 12 Lektionen mit Erfahrungen in Entwurf und Lehre gesucht.

Die Anmeldeunterlagen können beim

Direktor der Höheren Technischen Lehranstalt, Herrn Prof. Dr. W. Winkler,

Klosterzelgstrasse, 5200 Windisch,
schriftlich angefordert werden.

Anmeldeschluss: 15. September 1984

Gesucht

erfahrener Bauführer

für KV, Devisierung, Bauleitung.

Offerten mit Referenzen an:

HANS WIRZ, dipl. Architekt SIA/FSAI
Feierabendstrasse 56, 4051 Basel

Zürich City

9/

Innenausbau/Ladenbau

Die Abteilung Innenausbau und Ladenbau (I+L) sucht eine(n) jüngere(n)

Innenausbau- zeichner(in)

als selbständigen Sachbearbeiter für Innenausbau/Ladenbauplanung und Ausführung

- submissionssicher, Verhandlungen mit Unternehmern
- Bauführung, Budgetkostenüberwachung, Abrechnung
- konzernale Normierungsaufgaben im Laden-/Innenausbau

Fühlen Sie sich von diesem Job angesprochen und verfügen Sie über ein Flair für Innenarchitektur/Ladenbau, so sind Sie unser(e) neue(r) Mitarbeiter(in).

Tel. 01 / 220 45 75 Frau ML. Gaisser
St.-Anna-Gasse 18, 8021 Zürich

lebendig
und
vielseitig

AAP

sucht einen

Hochbauzeichner-Konstrukteur

der über Erfahrung bei grösseren Bauaufgaben verfügt und in den Sparten Werk- und Detailplanbearbeitung, Devisierung und eventuell in örtlicher Bauführung versiert ist.

Wenn Sie sich angesprochen fühlen, bitten wir Sie um Zustellung Ihrer Bewerbung mit den üblichen Unterlagen an:

AAP ATELIER FÜR
ARCHITEKTUR UND PLANUNG

LAUPENSTRASSE 45
CH-3008 BERN

Interessante Dauerstelle für einen

Architekten HTL oder Hochbauzeichner/Konstrukteur

mit einigen Jahren Praxis und Erfahrung bei grösseren Bauvorhaben für die Bereiche

- konstruktives Entwerfen
- Werk- und Detailpläne
- Devisierung
- evtl. örtl. Bauführung

Interessenten bitten wir, uns ihre Bewerbung mit den üblichen Unterlagen zuzustellen.

Moser + Suter AG, Architekten SIA
Wabernstrasse 34, 3007 Bern

metron

Auf Jahresbeginn 1985 suchen wir

Bauingenieur(in)/ Verkehrsplaner(in)

Das Arbeitsgebiet umfasst Gemeindeingenieurarbeiten wie Überbauungspläne, Landumlegungen, Bauführungen sowie Projektleitung und Sachbearbeitung von Verkehrsplanungen und -projektierungen.

Sie sollten über einige Jahre erfolgreicher Praxis in den genannten Arbeitsgebieten und im Bereich Administration und Akquisition verfügen. Ebenso sollten Sie Neigung und Fähigkeit zu interdisziplinärem und kooperativem Arbeiten in selbstverwaltetem Team mitbringen. Gewandtes Auftreten im Umgang mit Öffentlichkeit, Verwaltungsstellen und Kommissionen ist sehr erwünscht.

Metron Verkehrsplanung

Steinackerstrasse 7, 5200 Brugg-Windisch
Auskunft: Willi Hüsler, Telefon 056 / 41 41 04

Metron ist eine private, unabhängige Dienstleistungsfirma. Sie löst Beratungs-, Forschungs-, Planungs- und Bauaufgaben für öffentliche und private Auftraggeber.

Wir suchen

in kleineres Team für interessante Aufgaben

Stahlbau- und Metallbauzeichner

Aufgabenbereich: Bearbeitung von Stahlbauprojekten und Werkstattplänen für den allgemeinen Industriebau.

Eisenbetonzeichner

Aufgabenbereich: Bearbeitung von Schalungs- und Armierungsplänen für den allgemeinen Wohnungs- und Industriebau.

Erwartungen: einige Jahre Erfahrung.

Eintritt sofort oder nach Vereinbarung. Wir freuen uns auf Ihren Anruf.

Peter H. Forrer, Ingenieur- und Planungsbüro
Amriswil und Kreuzlingen, Telefon 071 / 67 17 88

Zur Ergänzung unseres Teams suchen wir einen

Architekten HTL sowie versierten Bauzeichner/Bauführer

Erwartet werden initiative, selbständig arbeitende Mitarbeiter für die Bearbeitung von anspruchsvollen Bauten.

Interessenten melden sich bitte schriftlich mit den üblichen Unterlagen an:

H. Müller & A. Staub, Architekten,
Marktgasse 13, 6340 Baar

In mittelgrosses Architekturbüro suchen wir einen

Bauleiter

für die Bearbeitung von Kostenvoranschlägen und die örtliche Bauführung von Wohn- und Geschäftshausbauten. Die Umbauerfahrung ist Voraussetzung für die Bearbeitung dieser interessanten Bauaufgaben.

Ihre Bewerbung senden Sie bitte an:

Markus Rupper, dipl. Arch. ETH/SIA, St. Oswaldsgasse 14, 6300 Zug
Telefonische Auskunft: Herr C. Balzarini, Tel. 042 / 21 69 27

Wir sind ein Büro mit einem anspruchsvollen Bestand an öffentlichen und privaten Bauaufträgen. Wir suchen einen

dipl. Architekten HTL

30 bis 40 Jahre alt, Erfahrung im Gewerbe- und Verwaltungsbau erwünscht, aber nicht Bedingung, Allrounder mit Einsatzschwerpunkt Submission/Bauleitung, evtl. Projektleiter.

Wenn Sie eine herausfordernde, langjährige Aufgabe suchen, setzen Sie sich bitte mit uns in Verbindung.

Meier, Parisi + Partner, Architekt ETH, Seefeldstr. 116, 8008 Zürich,
Tel. 01 / 251 20 50

Wir suchen einen jüngeren

dipl. Bauingenieur ETH

mit einigen Jahren Praxis, für anspruchsvolle Aufgaben im Stahlbeton- und Stahlbau.

Bewerber, die sich auch bei ungewohnten Problemen herausgefordert fühlen, ihre sehr guten Statikkenntnisse und ihr konstruktives Geschick spielen zu lassen, melden sich unter Chiffre J 9643 an IVA AG, Postfach, 8032 Zürich.

Arbeitsort: kleines, angenehmes Büro im Zentrum von Zürich.

Wir suchen zu baldigem Eintritt in unser Büro im Limmattal jüngeren

Bauingenieur ETH oder HTL

mit einigen Jahren Praxis zur selbständigen Bearbeitung von Projekten für Geschäfts- und Industriebauten.

Wir bieten fortschrittliche Anstellungsbedingungen mit teilweise gleitenden Arbeitszeiten sowie Sozialeinrichtungen.

Wir erwarten Ihre Bewerbung mit den üblichen Unterlagen unter Chiffre SIA 992 an IVA AG, Postfach, 8032 Zürich.

Wir suchen

Architekten HTL

mit einigen Jahren Berufserfahrung für die selbständige Bearbeitung von anspruchsvollen, interessanten Bauaufgaben (Haupttrichtung Planung/Bauleitung).

Wir bieten zeitgemässe Anstellungsbedingungen.

Gerne erwarten wir Ihre Bewerbungsunterlagen oder Ihren Anruf.

KRÄHER & JENNI

Architekten SIA, Stammerastr. 9, 8500 Frauenfeld, 054/21 54 26

Stellengesuche

Diplomklasse Hochbau der HTL Brugg-Windisch sucht Stellen

im Architekturbereich im Raum Nordwestschweiz und GR auf Ende 1984, Anfang 1985.

Angebote an:

Klasse 6 H, HTL Brugg-Windisch, 5200 Windisch

Dipl. Kulturingenieur ETH

patentierter Ingenieur-Geometer, 30, mit Erfahrung in Grundbuch- und Bauvermessung, in Strassen, Siedlungswasser- und Wasserbau (Projektierung, Bauleitung, Verhandlung mit Behörden) sucht neuen, verantwortlichen Wirkungskreis.

Angebote erbeten unter Chiffre SIA 993 an IVA AG, Postfach, 8032 Zürich.

*Wir empfehlen, den Offerten auf Stellenangebote
keine Originalzeugnisse beizulegen.*

Initiativer und dynamischer

Ingenieur HTL / dipl. Baumeister

in leitender Stellung, Ende 40, sucht zu gelegentlichem Eintritt, neue anspruchsvolle **Führungsposition** in gutfundierter Unternehmung, vorzugsweise als **Gesamtleiter** eines mittelgrossen Betriebes oder vergleichbare Position in grösserer Firma. Breitgefächerte Unternehmens- und Führungspraxis sowie betriebswirtschaftliche Zusatzausbildung. Bevorzugtes Firmendomizil (nicht Bedingung) im Grossraum Zürich-Zug-Aarau.

Offerten mit kurzer Stellenbeschreibung unter Chiffre 988 an IVA AG, Postfach, 8032 Zürich.

Suche Stelle auf Anfang Jahr oder nach Übereinkunft

Tiefbautechniker TS

27 J., ledig, Vermessungszeichnerlehre, TS-Abschluss 84 Siedlungswasserbau. Sprachen: Englisch (Sprachaufenthalte), etwas Französisch. Suche langfristige Anstellung, Nord-, Zentralschweiz oder Genferseegebiet (evtl. mit kurzzeitigen Auslandsinsätzen).

Offerten bitte unter Chiffre SIA 994 an IVA AG, Postfach, 8032 Zürich.

Diverses

OLTEN. Zu vermieten per 1. Oktober 1984 oder nach Vereinbarung in unserem Geschäftshaus, an bester Lage, Nähe Bahnhof

80 m² Büro- oder Praxisräume

individuell unterteilbar, günstige Miete.

Gerne erteilen wir Ihnen nähere Auskunft:

FREWA AG, 4612 Wangen b/Olten, Tel. 062 / 34 31 31 (int. 268, Hrn. Studer)

Outstanding Claims Middle East?

Before writing off assets and sums to your credit with your middle east clients, contact the specialized collector.

For further information please send business card to cipher U-05-308142 to Publicitas, 3001 Bern.

Zu verkaufen für Um- und Neubauten

einige alte KACHELÖFEN

Telefon 073 / 23 23 01

Zu verkaufen

2 GABS-Hängeregistratur-Schränke inkl. Zubehör

150 x 115 x 70 cm

Telefon 081 / 24 26 23

Zu verkaufen (zu HP 41 C/CV)

Kassettenbandstation 82 161 A	1 Stück	Fr. 800.-
HP-IL-Modul 82 160 A	1 Stück	Fr. 200.-
Speichererweiterungsmodule (82 106 A 448 Bytes)	3 Stück	Fr. 100.-

Anfragen unter Tel. 081 / 27 51 28

Inserate bitte frühzeitig aufgeben!

Swiss Exporting Consultants



Ingenieure, Architekten und Generalplaner

Eine Vereinigung von rund 50 Projektierungsbüros, die mehr als 4000 Mitarbeiter beschäftigen (ein Drittel mit Diplomen Schweizerischer Technischer Hochschulen)

Eine Vereinigung von beratenden Ingenieuren und erfahrenen Architekten, die ihre Dienstleistungen exportieren wollen

Eine Organisation, deren Mitglieder in der Lage sind, die beste Lösung für Probleme des Ingenieurwesens auszuarbeiten.

Auskünfte erteilt das Generalsekretariat:

P. CHAVANNES, Ing. civil EPFZ-SIA, Swiss Exporting Consultants
P.O. Box 720, CH-1001 Lausanne/Switzerland
Tel. 021 / 20 32 31 Telex: 25 425 osec ch



Baustatikprogramme für Commodore, Sirius/Victor und IBM PC

Ebene und räumliche Stab- und Fachwerke, Durchlaufträger und -Platten, Platten mit finiten Elementen usw.
Neu: **TWO**

Wulf Seele, Ing. SIA, Flurstrasse 44, 2544 Bettlach, 065 / 55 21 43

Superleicht-Beton

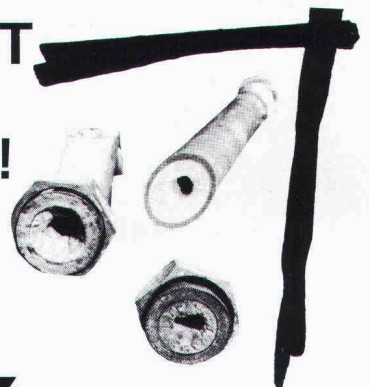
300—800 kg/m³



Ausgleichs-, Gefälls-, Isolier- und Füllbeton

TIXO AG, Betontechnologie, 6301 Zug 042/22 22 46

SCHLUSS MIT SOLCHEN PROBLEMEN!



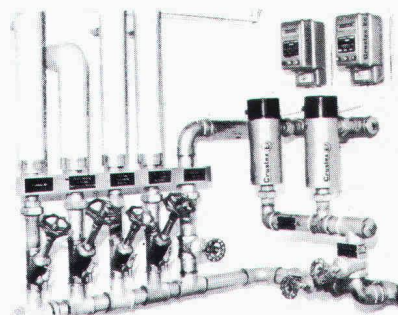
Allein in der Schweiz über 10 000mal erfolgreich im Einsatz:

Crustex

elektrophysikalische Kalk- und Korrosionsschutzanlagen

Darum CRUSTEX:

- geschmacklich und chemisch unverändertes, einwandfrei sauberes und gesundes Trinkwasser
- keine Chemikalien, daher äusserst umweltfreundlich
- kein Kesselstein, keine Korrosionen
- bis 10 Jahre Garantie
- kein Unterhalt, unbedeutende Betriebskosten
- keine Bewilligungspflicht



Fabrikant:

CRUSTAG, Postfach, 8023 Zürich, Telefon 01 / 251 08 16

- Wir wünschen unverbindliche Beratung
 Senden Sie Dokumentation

- Wir interessieren uns auch für Ihren Clino-Feinfilter

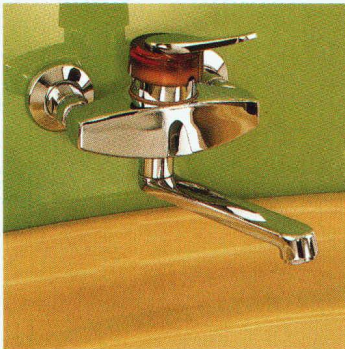
Coupon

Name _____ Strasse _____

Plz./Ort _____ Telefon _____ SIA

kugl**o**disc Mit dem einmaligen Hebelschwenkbereich von 120 Grad

APS



Einhebel-Wandmischer «Kuglodisc» Nr. 3620, mit Schwenkauslauf.

Einhebel-Waschtischmischer «Kuglodisc» Nr. 3607/82, mit hohem Schwenkauslauf und Ablaufventilgarnitur. ▶



«Kuglodisc»-Einhebelmischer sind dank der modernen Keramikscheiben-Technik absolut dicht, verschleissfest und korrosionsbeständig. Eine Fingerbewegung für auf, zu, kalt und warm genügt. Höchsttemperatur-Begrenzung und Feinregulierung. Grosse Temperatur Mischkomfortzone im Bereich 30-40 Grad.

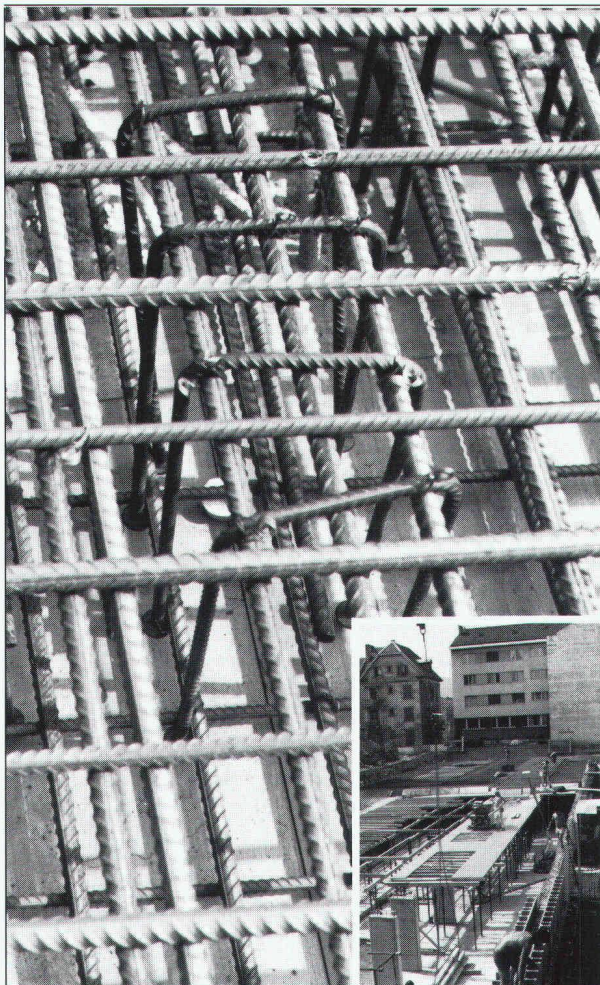
Spitzenqualität nach Art des Hauses

Kugler Armaturenfabrik AG

8031 Zürich
Josefstr. 129, Postfach 238
Tel. 01 / 44 51 11, Telex 822779
3000 Bern 14
Mattenhofstr. 33-33a, Postfach 25
Tel. 031 / 25 25 22, Telex 32844

kugler

Verkauf ausschliesslich über den Sanitär-Fachhandel.



DURCHSTANZ-PROBLEME?

Ein Beispiel von vielen, für wirtschaftliches Bauen mit RISS-Verankerungstechnik:

RISS-Schubbügel als Durchstanzbewehrung

Objekt: ASIG-Wohnüberbauung
Schaffhauserstrasse, Zürich (Juni 84)

Bauingenieur: R. Henauer, Bauingenieur SIA/ASIC
Thujastrasse 6, 8038 Zürich

Bauunternehmer: Keller & Co AG, Bauunternehmung
Neugasse 136, 8031 Zürich



RISS AG

Eisenwarenfabrik • Gesenkschmiede
Verankerungstechnik

8108 Dällikon, Industriestrasse 32
Telefon 01 / 844 11 22 Telex 52421



markant...

Durisol-Mauerwerk
ist vorteilhaft.

Kennen Sie die neusten k-Werte?

Aussenwandelemente
Dach- und Deckenelemente
Schallschutzelemente
Kassettendecken

Mauersteine
Isolierplatten

Duripanel, zementgebundene
Holzspanplatten

Durisol
natürliche Baustoffe

Durisol Villmergen AG
CH-5612 Villmergen
Telefon 057/21 12 81
Telex 58363

Bureau de vente
pour la Suisse romande
1020 Renens
Telefon 021/34 74 64