

Objektyp: **Advertising**

Zeitschrift: **Schweizer Ingenieur und Architekt**

Band (Jahr): **102 (1984)**

Heft 19

PDF erstellt am: **24.09.2024**

### **Nutzungsbedingungen**

Die ETH-Bibliothek ist Anbieterin der digitalisierten Zeitschriften. Sie besitzt keine Urheberrechte an den Inhalten der Zeitschriften. Die Rechte liegen in der Regel bei den Herausgebern. Die auf der Plattform e-periodica veröffentlichten Dokumente stehen für nicht-kommerzielle Zwecke in Lehre und Forschung sowie für die private Nutzung frei zur Verfügung. Einzelne Dateien oder Ausdrucke aus diesem Angebot können zusammen mit diesen Nutzungsbedingungen und den korrekten Herkunftsbezeichnungen weitergegeben werden. Das Veröffentlichen von Bildern in Print- und Online-Publikationen ist nur mit vorheriger Genehmigung der Rechteinhaber erlaubt. Die systematische Speicherung von Teilen des elektronischen Angebots auf anderen Servern bedarf ebenfalls des schriftlichen Einverständnisses der Rechteinhaber.

### **Haftungsausschluss**

Alle Angaben erfolgen ohne Gewähr für Vollständigkeit oder Richtigkeit. Es wird keine Haftung übernommen für Schäden durch die Verwendung von Informationen aus diesem Online-Angebot oder durch das Fehlen von Informationen. Dies gilt auch für Inhalte Dritter, die über dieses Angebot zugänglich sind.

# Fachfirmen- verzeichnis

## Natursteine

P. De Zanet + Co. AG  
8730 Uznach, Tel. 055/72 28 44

J. und A. Kuster, Steinbrüche AG  
8807 Freienbach, Tel. 01/784 25 25

TOSCANO AG  
Steinbrüche und Werkstätten  
7440 Andeer, Tel. 081/61 13 70

## Pendeltüren

Carl Sigerist AG  
8207 Schaffhausen, Tel. 053/3 06 66

## Pfahlprüfungen

GEOTEST AG  
(s. Geologie - Geotechnik - Geophysik)

GRUNDBAUBERATUNG AG  
Integritätsprüfungen und  
Tragfähigkeitsbestimmungen  
(s.u. Zerstörungsf. Betonprüfungen)

## Pumpen

Bieri Pumpenbau AG  
Biral International  
3110 Münsingen, Tel. 031/92 92 11

GRUNDFOS PUMPEN AG  
8117 Fällanden  
Tel. 01/825 29 25, Telex 59928

HÄNY & CIE. AG, Pumpen- und  
Wasseraufbereitungsanlagen  
8706 Meilen, Tel. 01/925 11 31

KSB Zürich AG, Pumpen/Armaturen  
8031 Zürich, Tel. 01/44 99 33

PUMPENBAU SCHAFFHAUSEN AG  
8200 Schaffhausen, Tel. 053/4 30 21

K. Rüttschi AG, Pumpenbau, 5200 Brugg  
Tel. 056/41 04 55, Telex 54 233

SOMMER SCHENK SUISSE  
Pumpenbau, 5213 Villnachern  
Tel. 056/43 13 63

## Rohrleitungen

aus Kunststoff für Druckluft  
STÄUBLI AG, 8810 Horgen  
Tel. 01/725 25 11, Telex 52821

## Schadengutachten/ Sanierung

LPM AG, 5712 Beinwil am See  
Tannenweg 1066, Tel. 064/71 55 64

## Schallschutz- und Schwingungstechnik

Angst + Pfister, 8052 Zürich  
Thurgauerstr. 66, Tel. 01/301 20 20

## Schaumstoff-Streifen

zur Fugen-Hinterfüllung  
Schaumstoff AG, 8303 Bassersdorf  
Geerenweg 4, Tel. 01/836 61 14

## Schnellverschlusskupplungen

STÄUBLI AG, 8810 Horgen,  
Tel. 01/725 25 11  
Schnellkupplungen für Druckluft,  
Flüssigkeit (auch Vakuum),  
div. Zubehör Hydraulik u. Pneumatik

## Software

RZW DR. WALDER + PARTNER AG  
Rechenzentrum und Softwarehaus  
3073 Gümligen, Tel. 031/52 69 62  
8032 Zürich, Tel. 01/252 65 75

## Stahlbau

FURRER + FREY, 3018 Bern-Bümpliz  
Tel. 031 / 55 43 53  
Roboterschweissen, Spezialmontagen

## Trennwände - Werkkabinen

Verstellbare Blättler-Wände  
schallisoliert, feuerbeständig  
BLÄTLER AG, Holz- und Metallbau  
Industriestr. 1, 8117 Fällanden  
Tel. 01/825 43 85

## Treppen

Columbus-Treppen AG  
9245 Oberbüren, Tel. 073/51 37 55  
Spindeltreppen aus Holz und Alu,  
Scheren- und Holzschiebetreppen

## Ungezieferbekämpfung

Ketol AG, Abt. Insecta-Service  
8157 Dielsdorf ZH, Tel. 01/853 05 16

## Unterquerungsarbeiten mit Stahl- und Eternit- rohren bis 1000 mm Ø

für Kanalisation und Werkleitungen  
Trenchag AG, 8305 Dietlikon  
Tel. 01/833 22 05

## Vorfabrizierte Armierungen

Mit fi-Rista-Elementen armieren Sie  
wirtschaftlicher  
NEU! fi-Ripa-Anschlusskorb  
DRAHTWERKE FISCHER AG  
5734 Reinach  
Tel. 064/71 15 55, Telex 68316 fidra ch

## Wasserdichte Türen

Tuchschmid AG, 8500 Frauenfeld  
Tel. 054 / 26 11 11

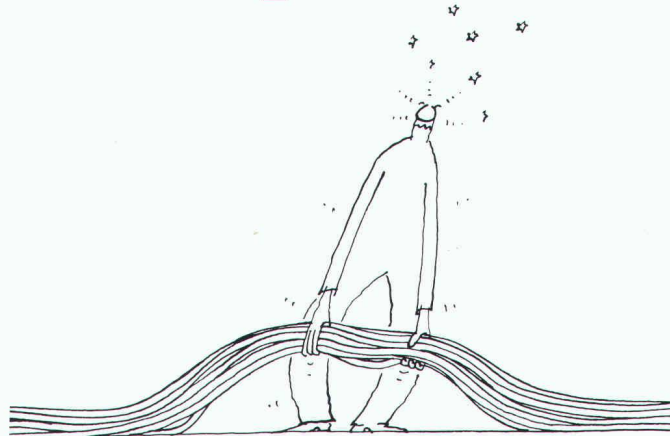
## Wasserversorgung

BMP Dr. Pelli + Co., 8027 Zürich  
Splügenstrasse 3, Tel. 01 / 202 21 51  
Netzberechnungen und -analysen

## Zerstörungsfreie Betonprüfungen

GRUNDBAUBERATUNG AG  
6033 Buchrain LU, Tel. 041/33 43 55  
9000 St. Gallen, Tel. 071/23 23 36

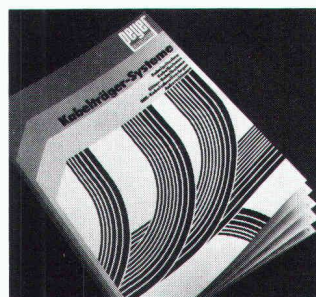
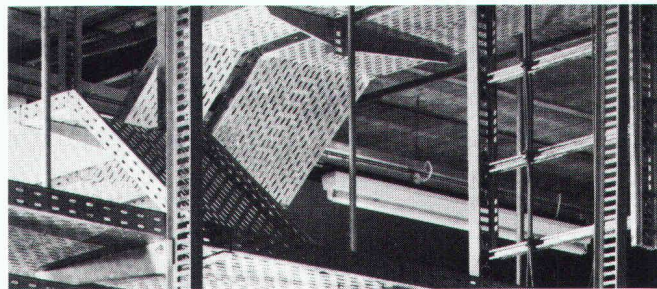
# Doch besser mit System...



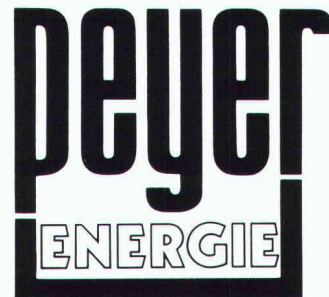
Wir übernehmen die Projektierung, Lieferung,  
Montage und Bauleitung für Kabelträgersysteme.  
Hohe Qualität, flexibles Baukastensystem,  
kurze Lieferfristen.

Verlangen Sie unsere Dokumentation  
«Kabelträgersysteme».

## Mit Sicherheit Peyer



Unsere neue Dokumentation  
Kabelträgersysteme



SIEGFRIED PEYER AG  
CH-8832 Wollerau  
Telefon 01 784 46 46

Bureau Suisse romande

Ufficio Ticino

Chemin Emile Javelle 2,  
1800 Vevey 2, tél. 021 54 55 54  
Via Collina 19, 6816 Bissone  
Tel. 091 68 55 68

84/1

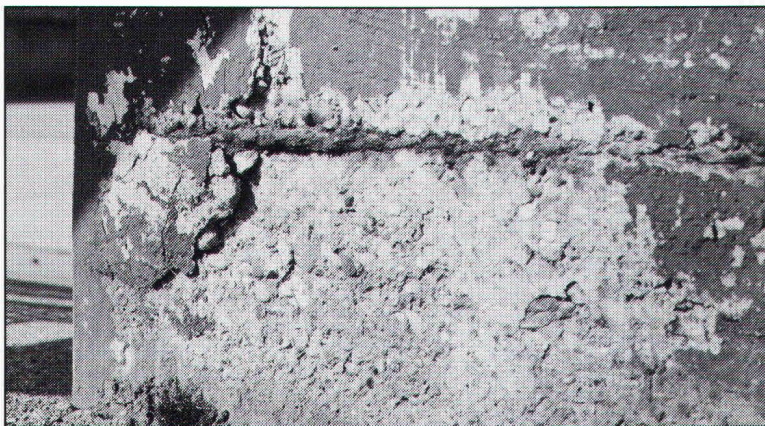
# Stop dem Beton-Tod!

**Beton hat viele Feinde:** Kohlendioxyd und Schwefelsäure dringt bis an sein Stahl-Skelett. Tausalz frisst sich in Brücken und Mauern. Die Armierung rostet und erzeugt einen Sprengdruck, der die bekannten Oberflächenschäden hervorruft.

Stop dem Beton-Tod – aber wie? Die Lösung heisst **Sanieren – durch Spezialisten**, und zwar frühzeitig. Stump Bautenschutz hat die nötigen Fachleute, die richtigen Systeme und Materialien.

Vorbeugen ist noch besser als sanieren und auch billiger. Farbige Anstriche können ein Betonbauwerk zudem erfreulich beleben.

**Stoppen Sie den Betonzerfall**, handeln Sie jetzt mit untenstehendem Coupon.



 **Stump**  
Stump Bohr AG  
**Abteilung**  
**Bautenschutz**  
Mühlebachstrasse 20  
8032 Zürich  
Tel. 01 252 56 22

0823.16.103

## Unsere Aktivitäten:

- ① Betonsanierungen
- ② Kunstharzbeschichtungen
- ③ Kunstharzbodenbeläge
- ④ Tankraum-Auskleidungen
- ⑤ Flächenabdichtungen
- ⑥ Trockenlegungen und Verfestigung von Mauerwerk
- ⑦ Injektionen
- ⑧ Brandschutz-Systeme

| Bautenschutz-Coupon      |  | BE |
|--------------------------|--|----|
| <input type="checkbox"/> | Bitte rufen Sie uns an   |    |
| <input type="checkbox"/> | Wir möchten gerne den Besuch Ihres techn. Beraters                 |    |
| <input type="checkbox"/> | Senden Sie mir Unterlagen Ihrer Aktivität Nr. <input type="text"/> |    |
| Firma _____              |  |    |
| Adresse _____            |  |    |
| PLZ/Ort _____            | Tel. _____   |    |
| zuständig _____          |  |    |



## Sika-Betonsanierung und -schutz.

Zum Beispiel eine Sikagard 660 Acryl-Lasur als Schutz von neuen Betonkonstruktionen (wirkt als Karbonatisierungsbremse und hemmt die Einflüsse von Frost und Tausalz). Oder das bewährte Beton-Sanierungssystem mit Sika Reparatur- und Beschichtungsmörtel. Die Sika Bau-Spezialisten sind bekannt für Sondereinsätze, wenn besonders schwierige Probleme zu lösen sind: in Sachen Bautenschutz und -reparaturen, Kunstharzarbeiten,

Tankanlagen, Bauwerksabdichtungen sowie Stollen- und Tunnelbauarbeiten. Seriöse Beratung, eine gewissenhafte Ausführung und bewährte Produkte garantieren Ihnen den gewünschten Erfolg.

**SikaBau**   
wenn Spezialkenntnisse entscheiden

SikaBau, Zürich, Postfach 1287  
Tel. 01/62 40 40

Steg-Gampel, Kantonsstr.  
Tel. 028/42 29 51

Bern 11, Postfach 7  
Tel. 031/42 30 31

Muttenz, Bizenenstr. 55  
Tel. 061/61 44 11

Chur, Kasernenstr. 86  
Tel. 081/22 69 62

Luzern, Tribtschenstr. 9  
Tel. 041/44 88 18

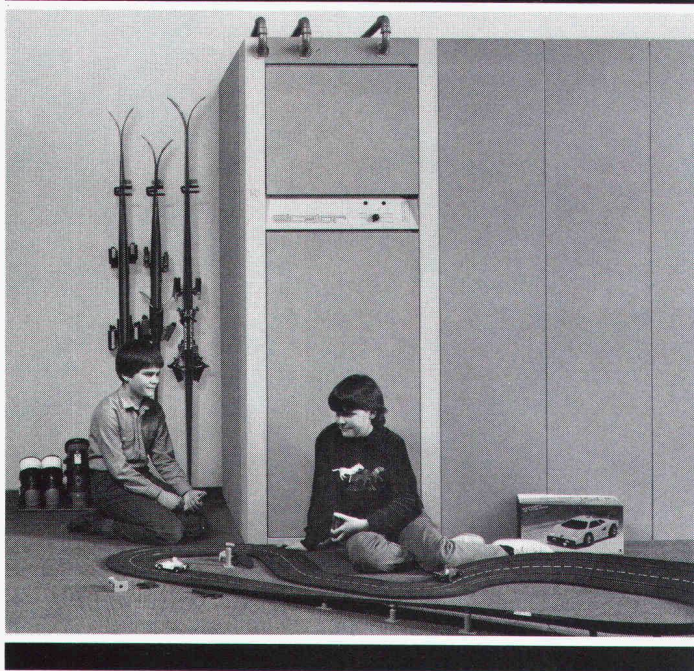
Lausanne, 11, bd de Grancy  
Tel. 021/26 54 21

Genève, rue du clos 17  
Tel. 022/35 35 27

St. Gallen, Dufourstr. 28  
Tel. 071/25 44 33

Cadenazzo, Via Cantonale  
Tel. 092/62 18 23

# Wasser- Zentralheizspeicher elcalor



**Elektronische, zonenweise Temperatur-  
anzeige für die optimale Zuschaltung der  
Alternativ-Energien.**

Die ideale Heizung für Ein- und Mehrfamilien-  
häuser, Alt- und Neubauten.

Überall leicht einbringbar dank Baukasten-  
prinzip.

Freundliches, funktionelles Design.

Echte Schweizer Qualität.

■■■■■■■■■■ **COUPON** ■■■■■■■■■■

Senden Sie uns bitte Unterlagen über den **Wasser-Zentralheizspeicher**

Name \_\_\_\_\_

Adresse \_\_\_\_\_

PLZ/Ort \_\_\_\_\_

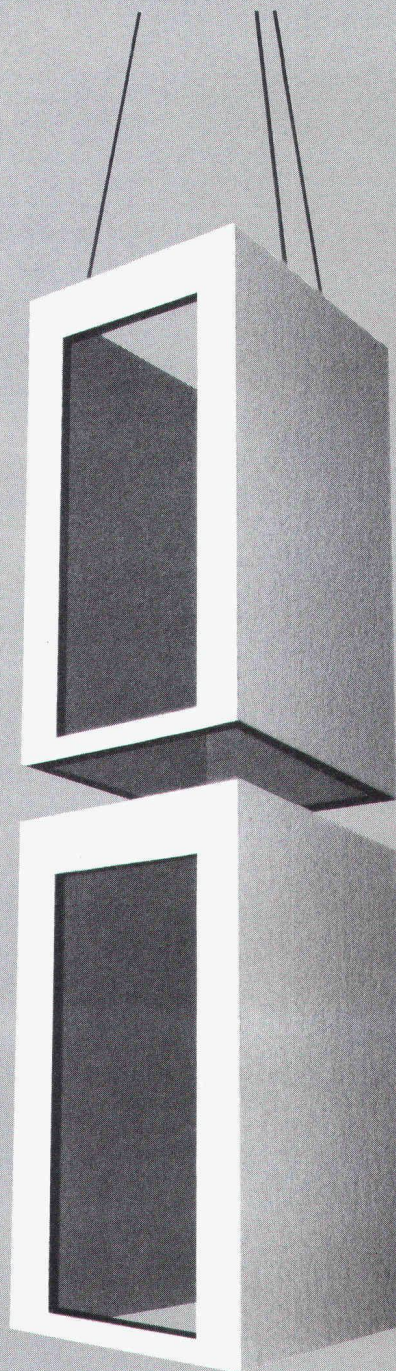
Einsenden an: **ELCALOR-Infodienst, 5001 Aarau, 064-25 33 88**

**Über 40 Service- und Beratungsstellen  
in der ganzen Schweiz.**

**MUBA HALLE 24, STAND 421**

# 25 Jahre Liftschacht- elemente

Bolzhauser □



in Beton BS oder  
Leichtbeton.

Für Aussen-  
und Innenlifte  
in Neu- oder  
Umbauten.

Zeitgewinn  
durch rasche  
Montage.

Sämtliche Ein-  
bauteile einge-  
gossen.

Vollständige  
Trennung des  
Schachtes von  
der Gebäude-  
Tragkonstruktion.

Kurze Liefer-  
fristen.

Kompetente  
Beratung.

**BRODTBECK**

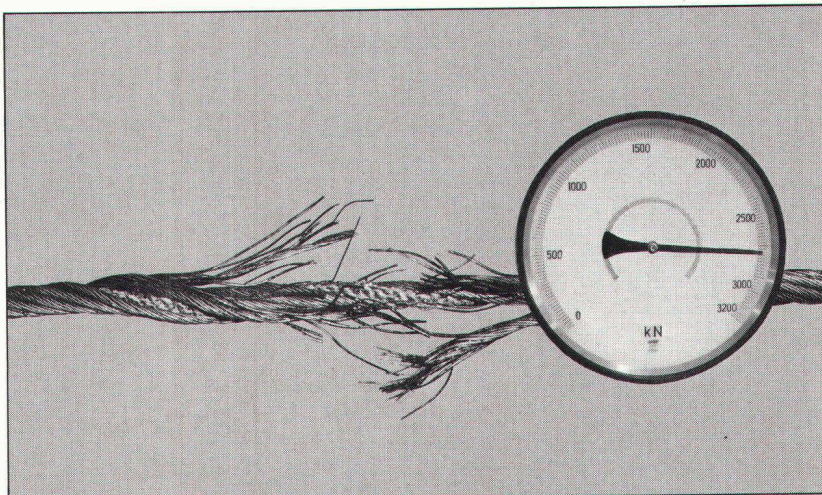
Liftschacht- und Raumelemente  
Fassaden- und Spezialelemente  
Vortriebsrohre und Kanalelemente  
Cementwaren

Brodbeck AG  
Hardstrasse 42  
4133 Pratteln  
061 81 50 12

# 275 Tonnen Zug - und erst dann kam der Seilbruch

## Drahtseile

sind Schwerarbeiter. Diese Tatsache müssen wir bei der Fabrikation ständig berücksichtigen. Ein Detail aus unserer Qualitätssicherung: Auf einer 300-Tonnen-Zerreissmaschine prüfen wir die effektive Bruchkraft von Seilen und Struppen bis zur totalen Zerstörung des Prüflings. Denn wir wollen über (Brugger) Qualität nicht nur reden, sondern diese auch beweisen. Im Test wie in der harten Wirklichkeit.



275 Tonnen = 2697 kN

**Kabelwerke Brugg AG**  
**5200 Brugg**

Telefon 056 4111 51 · Telex 53669



Dépot Renens · 1020 Renens  
Téléphone 021 89 27 16



**SMUV Bern Verwaltungsgebäude**

**Realisiert mit ALISOL**

dem bewährten Profilsystem für energiesparende und unterhaltsfreie Fenster, Türen und Fassaden aus Aluminium. Alles Weitere über ALISOL sagt Ihnen gerne unser Verkauf Sonderprodukte. Telefon 064 70 11 01

**ALUMINIUM**  
**AG**  
**MENZIKEN**

Schweiz



# SPAROBJEKT EINFAMILIENHAUS

von Bruno Wick, Widen, dipl. Bauingenieur ETH/SIA

Die Schweizerische Aktion Gemeinsinn für Energiesparen (SAGES) führte erfolgreich die Aktion «Energieverbrauch Einfamilienhäuser, Energiekennzahl» durch. Aus der Auswertung von über 2000 Fragebogen lassen sich neue Erkenntnisse über den Energieverbrauch und die Grenzen des Sparens ableiten.

Das Buch will nicht der Vielfalt von Sparvorschlägen neue anfügen, sondern Ordnung und System in die Sanierungstätigkeit bringen.

Der Hauseigentümer kann seine künftigen Investitionen bei der energetischen Verbesserung seines Hauses auf breite betriebs- und volkswirtschaftliche Erkenntnisse abstützen; der Heizungsinstallateur wird die gleiche Sprache wie der Bauherr und der Architekt sprechen.

Die Verantwortlichen für unsere Energiepolitik finden manche feststehende Tatsache kritisch beleuchtet, und auch die Politiker sollten dieses für interessierte Laien geschriebene Fachbuch zu Rate ziehen.

Das Buch eignet sich auch vorzüglich als Geschenk an Hausbesitzer, an künftige Bauherren und an Kollegen, die in der Energie-Szene Entscheidungen zu treffen haben.

Das Buch umfasst 180 Seiten, 40 Abbildungen und 20 Tabellen, Preis: Fr. 24.- zuzüglich Porto

Schriftlich oder telefonisch zu bestellen bei Verlags-AG Zürich, Postfach 630, 8021 Zürich, Telefon 01/201 55 36

ASSA+

## schützt Ihre Bausubstanz optimal

ASSA+

### Dreifachschutz

ASSA+

### Garantie



SPRAYER

SAURER REGEN

SALZ

- farblos
- Tausalzschutz
- farbabweisend
- Langzeitschutz
- moosverhindernd
- wasserabstossend
- schmutzabweisend
- grosse Tiefenwirkung
- ökologisch unbedenklich
- Chemie- und Abgasschutz
- verhindert Kalkausblühungen

#### Ausführung durch ASSA Fachfirmen

|                     |                           |
|---------------------|---------------------------|
| <b>Zürich</b>       | Armin Hunziker AG Zürich  |
| Stadt               | 01 - 242 58 58            |
| <b>Zürich</b>       | Peter Ziebold Zürich      |
| linke Seeseite      | 01 - 311 51 27            |
| Sihltal             |                           |
| <b>Urdorf ZH</b>    | Wernli Maler AG Urdorf    |
| Unterland, Amt      | 01 - 734 06 21            |
| <b>Baden</b>        | Maler Zünd Baden          |
| Bezirk              | 056 - 22 28 23            |
| <b>Basel</b>        | Karl Sütterlin Basel      |
| Stadt + Land        | 061 - 22 17 58            |
| <b>Bern</b>         | Otto Melliger AG Bern     |
| Stadt + Kanton      | 031 - 46 13 37            |
| <b>Weinfelden</b>   | Erwin Müller + Sohn AG    |
|                     | 072 - 22 13 22            |
| <b>St. Gallen</b>   | Erwin Müller + Sohn AG    |
|                     | 071 - 27 75 78            |
| <b>Kreuzlingen</b>  | Erwin Müller + Sohn AG    |
|                     | 072 - 72 71 44            |
| <b>Frauenfeld</b>   | Erwin Müller + Sohn AG    |
|                     | 054 - 21 93 65            |
| <b>Bischofszell</b> | Erwin Müller + Sohn AG    |
|                     | 071 - 81 11 54            |
| <b>Luzern</b>       | Korsan AG Luzern          |
| Innerschweiz        | 041 - 53 71 66            |
| <b>Aarau</b>        | Maurer AG Buchs/Aarau     |
| Region              | 064 - 24 17 07            |
| <b>St. Aubin</b>    | Frédéric Nobile St. Aubin |
| Kt. Neuenburg       | 038 - 55 14 71            |

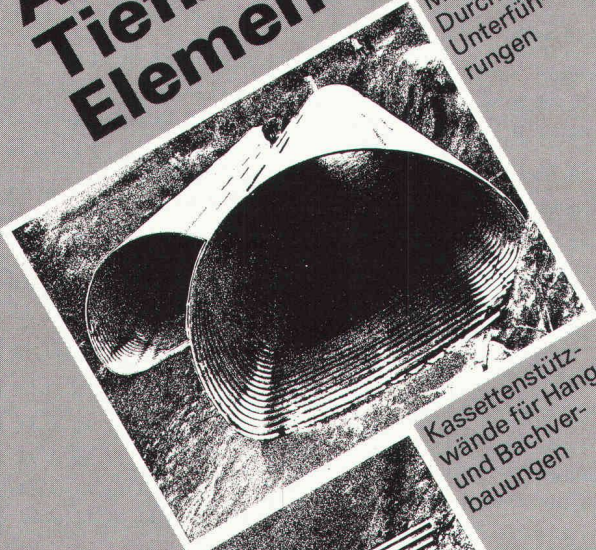
Kostenlose Beratung bei ASSA-Fachfirmen oder beim Hersteller  
Rufen Sie an — Sie profitieren!

Tiefeindringende ASSA-Imprägnierung enthält kein Silikon, Akryl, Paraffin, Polyurethan, Wasserglas

Marc G. Santandrea Bauspezialitäten CH-8135 Langnau-Zürich ☎ 01/713 38 73

# Armco-Tiefbau-Elemente

Multiplate® für Durchführungen



Kassettenstützwände für Hang- und Bachverbauungen



Spiwell-Rohre für Bachdurchlässe, Kanalisation, Drainage, Entwässerungsrinnen.



**KOENIG**  
Bauelemente

Generalvertretung  
Armco-Thyssen GmbH  
für die Schweiz  
Dr. Ing. Koenig AG, 8953 Dietikon, Tel. 01-740 26 61

Bitte  
senden  
Sie uns Ihre  
Information

Firma \_\_\_\_\_

Herrn: \_\_\_\_\_

Adresse: \_\_\_\_\_

Bauelemente T 2 d

# 4x sparen

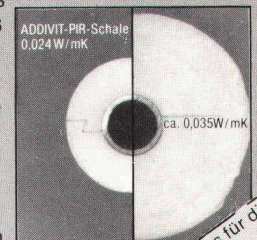
Hochleistungs-Hartschaum-  
Isolierschale. Brandklasse  
**V.3.**, Anwendungstemp-  
peraturbereich **-100  
bis +130 °C**, Wärme-  
leitzahl **0,024 W/mK**.

## mit der neuen ADDIVIT-PIR- Isolierschale

Für alle Arten von Rohrisolierungen. Sehr leichtes Bearbeiten, Nassansetzen usw. Sympathisch im Griff dank glatter Oberfläche. Die ADDIVIT-PIR-Schale mit der hervorragenden Dämmleistung und mit dem schnellen Schnappverschluss macht das Energiesparen einfacher und viel billiger.

- 1. Spart Raum:** Leitungsanlagen beanspruchen weniger Platz da viel kleinerer Isolationsdurchmesser.
- 2. Spart Energie:** 0,024 W/mK ist ein absoluter Spitzenwert in der Wärme/Kälteämmung.
- 3. Spart Zeit:** Speditives, sauberes Montieren dank Schnappverschluss und glatter, staubfreier Oberfläche. Handliche Schalengrösse.
- 4. Spart Geld:** Drastisch gesenkte Isoliermaterialkosten, da oft mehrfach dünnere Dämmschicht.

**Dies ist der Unterschied** zwischen einer ADDIVIT-PIR-Schale (links) und einem Dämmstoff mit einer Wärmeleitzahl von ca. 0,035 W/mK, gezeigt an einem 1"-Rohr. Das Bild zeigt die enorme Ersparnis an Material und Platz deutlich.



Verlangen Sie ausführliche Unterlagen mit dem Coupon oder rufen Sie uns an.

Wir informieren Sie prompt. So prompt wie wir liefern. Diverses Ummantelungsmaterial ab Lager.

ADHESIVE AG.  
Industriestrasse 8  
CH-8903 Birmensdorf-Zürich  
Tel. 01-73 73 151  
Tlx. 57068 adhes ch

An Adhesive AG, 8903 Birmensdorf, wir interessieren uns für diese Hochleistungsschale.

Senden Sie uns ausführliche Unterlagen.  Wir wünschen einen Vorführtermin.  Wir

Firma \_\_\_\_\_ Str./Nr. \_\_\_\_\_ PLZ/Ort \_\_\_\_\_ Sachbearbeiter \_\_\_\_\_ SIA



# SIPOREX<sup>®</sup> plus

# ZZ

Der Schweizer Gasbeton, ein Produkt der **ZÜRCHER ZIEGELEIEN**

Original Swiss made  
**SCHMIDT**

## BETON-PRÜFHAMMER SCHMIDT

## PROCEQ



Modell NR

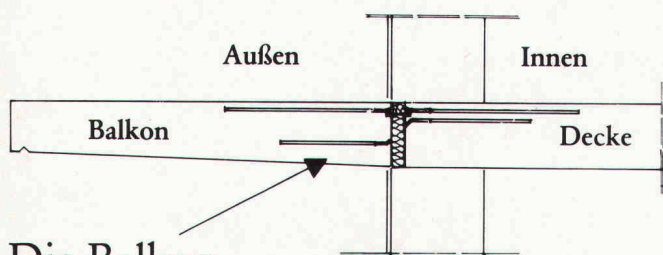
für die zerstörungsfreie Kontrolle der  
Betonqualität im fertigen Bauwerk.

PROCEQ SA  
Riesbachstrasse 57  
CH-8034 Zürich  
Telefon 01/47 78 00  
Telex 53 357 proce ch

Neue Vorteile!

# Schöck-Isokorb

- verlegefertig geliefert
- auch für 16 cm Deckenstärke
- aus Edelstahl, also kein Rosten
- garantiert ermüdungssicher
- entspricht heute schon der SIA-Norm 162 von morgen



Die Balkon-  
dämmplatte mit Bewehrungskorb!

... verhindert Schimmelbildung,  
... bricht Kältebrücken,  
... hält die Wärme im Haus!

Darüber sollten Sie mehr wissen!

Coupon

Senden Sie mir bitte kostenlos die Schöck-Isokorb-Info-Mappe.

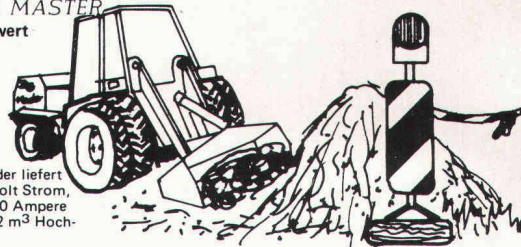
Absender: \_\_\_\_\_



FELI BAUTEILE AG  
Obersumpfstraße 862, 5745 Safenwil, Telefon 062-67 23 13



**GRÜNIG MASTER**  
unglaublich preiswert



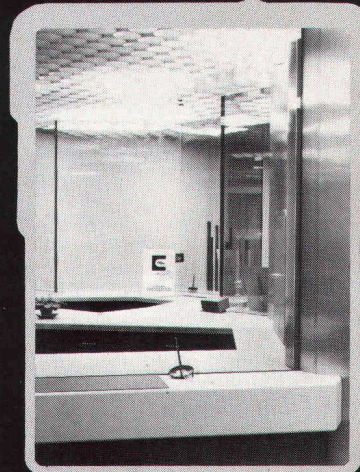
Der 1,2 m<sup>3</sup> Uni-Lader liefert  
27 kVf 220/380 Volt Strom,  
2 m<sup>3</sup> Druckluft, 500 Ampere  
Schweißstrom + 1/2 m<sup>3</sup> Hoch-  
druckwasser.

**GRÜNIG** AG CH - 5522 Tägerig / Schweiz - Tel. 056 / 91 19 49

Der nahtlose, dauerhafte  
Schutz für Türen, Fen-  
stersimse, Schalteran-  
lagen, Pultplatten, Sitz-

bänke usw., auch für Feucht-  
räume. Jede beliebige  
sogar dreiseitig ge-  
rundete Form möglich.

## Poly ester- Mantel (2-3 mm dick) für Holzbauteile



▲ Beispiel: Bank-Schalter

- absolut wasserfest
- hygienisch
- zähelastisch
- fühlt sich warm an
- keine Alterung
- alle Unifarben möglich

Dokumentation und  
unverbindliche Beratung  
durch:

Orsopal AG  
5742 Kölliken  
064 43 11 21

**orsopal**

# NEPTUN DUO

Die Hebelmischer  
mit der bewährten NEPTUN-Technik  
und dem DUO-Prinzip



### DUO-Prinzip heisst:

- Temperaturregulierung mit bewährtem Steuerkolben
- Mengenregulierung und Schliesstechnik mit Keramikscheiben
- grosse Wasserleistung



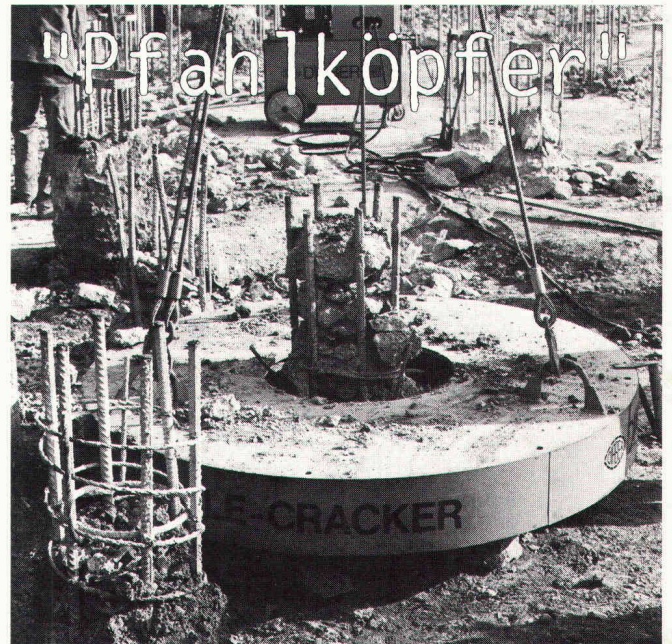
Metallgiesserei und  
Armaturenfabrik Lyss  
CH-3250 Lyss  
Telefon 032 84 34 64  
Telex 349 463 alyss ch

Oederlin AG  
Armaturenfabrik  
CH-5401 Baden  
Telefon 056 82 01 01  
Telex 52 012 oedco

**OEDERLIN**

# revolutionär

• schnell • umweltfreundlich • preiswert.  
ist die neue Abbaumethode mit dem  
**DIABER PILE-CRACKER®**



Verlangen Sie mehr Informationen über unser  
maschinelles Verfahren

**AG FÜR BETONBRENN-TECHNIK**

CH-8700 KÜSNACHT-ZÜRICH TELEFON 01/910 81 91

Favre informiert über Stellfix®:

# Stellfix®-Winkelplatten – zum Abfangen von Böschungen und Unkosten.



*In Rekordzeit, mit einem Minimum an Aufwand,  
problemlos in jeder Beziehung  
befestigen Sie Böschungen und Abhänge.  
Genau nach Ihren Vorstellungen.*

*Angepasst an die Umgebung.  
Stellfix®-Winkelplatten von 55 bis 155cm.  
In Waschbeton, Beton mit Holzstruktur  
oder glattem Sichtbeton.*

*Stellfix®  
formschön und  
wirtschaftlich.*

# FAVRE

**Auf uns kann man bauen  
Hoch und Tief**

Favre & Cie. AG Zementwarenfabrik 8304 Wallisellen Tel. 01-830 20 11  
Werke in: 4658 Daniken SO Tel. 062-65 17 17 1597 Bouvierer VS Tel. 025-81 23 31  
2542 Prieterlen BE Tel. 032-87 15 34 8953 Dietikon ZH, Baustoff-Center Limmattal Tel. 01-748 21 55

SIA 84  
Senden Sie uns sofort die  
umfassende Stellfix®-Dokumentation –  
bevor wir das nächste Mal  
vor einem steilen Hang stehen.

Name: \_\_\_\_\_  
Vorname: \_\_\_\_\_  
Firma: \_\_\_\_\_  
Strasse: \_\_\_\_\_  
PLZ/Ort: \_\_\_\_\_  
Telefon: \_\_\_\_\_  
Einsenden an:  
Favre & Cie AG, Zementwarenfabrik  
8304 Wallisellen

## Stellenangebote

### Baugewerbliche Schule Berufsschule II der Stadt Zürich

An der Abteilung Planung und Rohbau sind auf Beginn des Sommersemesters 1985 (Stellenantritt 22. April 1985), eventuell bereits auf Beginn des Wintersemesters 1984/85 (Stellenantritt 22. Oktober 1984)

### 1-2 hauptamtliche Lehrstellen

für theoretisch-berufskundlichen Unterricht oder eventuell 2 Lehrstellen mit halbem Pensum

an Hochbauzeichner- und Maurerklassen sowie an Kursen für berufliche Weiterbildung zu besetzen.

**Unterrichtsfächer** Projektives und perspektivisches Zeichnen, Freihandzeichnen, Schattenkonstruktionen, Fachzeichnen für Maurer, Baustoffkunde, Konstruktionslehre, Bauphysik und Bauchemie, Fachrechnen, Baustilkunde.

**Anforderungen** Diplom als Berufsschullehrer oder gleichwertige Ausbildung. Einschlägige Praxis und Lehrerfahrung werden vorausgesetzt. Es werden auch Bewerber berücksichtigt, die vorerst den Studiengang für die Ausbildung von Berufsschullehrern am Schweizerischen Institut für Berufspädagogik in Bern besuchen.

**Anstellung** Im Rahmen der städtischen Lehrerbesoldungsverordnung. Mit der Anstellung ist die Verpflichtung zum Besuch von Methodik- und Weiterbildungskursen verbunden.

**Anmeldung** Für die Bewerbung ist das beim Schulamt der Stadt Zürich, Sekretariat V, Telefon 01/201 12 20, anzufordernde Formular zu verwenden. Dieses ist mit den darin erwähnten Beilagen bis 25. Mai 1984 dem Vorstand des Schulamtes der Stadt Zürich, Postfach, 8027 Zürich, einzureichen.

**Auskunft** K. Vetsch, Vorsteher der Abteilung Planung und Rohbau, Lagerstrasse 55, 8004 Zürich, Telefon 01/242 55 66.

Zürich, 28. April 1984

Der Vorstand  
des Schulamtes der Stadt Zürich

Alteingesessenes Bau-Ingenieurbüro auf dem Platz Zürich mit Filiale im Kt. Tessin und interessanten Aufträgen im Hoch- und Brückenbau bietet einem initiativen, qualifizierten

### dipl. Bau-Ingenieur ETH

eine vielseitige und ausbaufähige Position an.

Wir erwarten einige Jahre Berufserfahrung und Verhandlungstalent für den Verkehr mit Bauherren und Architekten.

Wir bieten eine angenehme Dauerstelle und fortschrittliche Sozialleistungen.

Eintritt nach Vereinbarung.

**GUZZI AG**, Ingenieurbüro für Hoch- und Tiefbau  
Ottikerstrasse 40, 8006 Zürich  
Tel. 01/361 16 20

Wir sind ein auf Stahlbau spezialisiertes Ingenieurunternehmen. Wir planen, konstruieren, liefern und montieren im In- und Ausland anspruchsvolle Bauwerke und Spezialkonstruktionen.

Für Planung, konstruktive Bearbeitung und Überwachung der Auftragsabwicklung suchen wir einen erfahrenen

### Stahlbau-Konstrukteur (evtl. Ingenieur HTL)

mit umfangreichen Kenntnissen auf dem Gebiet des Industriebaues, der nach Einarbeitung die **Leitung des Konstruktionsbüros** übernimmt. Neben der fachlichen Qualifikation erwarten wir Organisationstalent und Eigeninitiative.

Ferner suchen wir einen

### Stahlbauzeichner

mit mindestens 2 bis 3 Jahren Berufserfahrung in einem Stahlbau-Konstruktionsbüro für selbständige konstruktive Planbearbeitung.

Wir bieten eine vielseitige und abwechslungsreiche Tätigkeit mit Montageeinsatz im In- und Ausland bei zeitgemässen Anstellungsbedingungen.

Gerne erwarten wir Ihre Kurzbewerbung

**Stienen + Tröhler AG, Bern**  
Monbijoustrasse 16, 3001 Bern, Tel. 031 / 25 43 55

Wir suchen zur Ergänzung unseres kleinen Teams einen initiativen

### Eisenbetonzeichner

für anspruchsvolle Arbeiten in Wohnungs- und Industriebauten.

HANS ASCHMANN INGENIEURBÜRO AG, 058 61 56 51  
Kirchweg 80 8750 Glarus

### Inserate bitte frühzeitig aufgeben!

Wir suchen für die Bereiche Entwurf und Projektbegleitung jüngere(n) selbständige(n)

### Architekten/ Architektin

Wir bieten interessante Arbeit mit grosser Verantwortung. Wir erwarten Initiative und berufliche Qualifikation mit abgeschlossenem Studium.

INDERMÜHLE ARCHITEKTEN AG  
KRAMGASSE 82 3011 BERN

# DIRSEL AG

CH-8008 ZÜRICH KLAUSSTRASSE 19

**Wir suchen:**

## Verkaufsleiter/ Architekt HTL Aluminiumprofilbleche

Selbständige Führung der Abteilung der Produkte eines der grössten europäischen Produzenten in der Branche: **KORRUGAL AB**, Schweden.

Anforderungen: – Erfahrung im Industriebau  
– Verkaufsfähigkeiten bei einem Kundenkreis von Architekten, Spenglern und Generalunternehmern  
– Gelegentliche Reisen ins Ausland

Geboten werden: – Gute finanzielle Dotierung  
– Gute Sozialleistungen  
– Gründliche Ausbildung im Ausbildungszentrum der **KORRUGAL AB**, Finspang/Schweden.

Interessenten sind gebeten, sich mit den üblichen Unterlagen an den VR-Präsidenten der **Dirsel AG**, Klausstrasse 19, Tel. 69 19 55, 8008 Zürich, zu wenden.

# STEINER

Unsere Hochbau-Generalunternehmung sucht zur Verstärkung ihrer Bauabteilung einige tüchtige, zuverlässige

## Bauleiter/Bauführer

### Aufgaben:

Örtliche Bauführung für anspruchsvolle Aufgaben des Hochbaues, Koordination der einzelnen Unternehmungen, Behördenkontakte, Ausmassarbeiten, Garantiewesen.

### Anforderungen:

Hochbautechniker, Hochbauzeichner oder Handwerker mit längerer Erfahrung als örtlicher Bauführer im Hochbau, vor allem auch im anspruchsvollen Innenausbau. Tiefbau- und Rohbauerfahrung genügen nicht.

Wenn Sie über mehrjährige Bauplatzerfahrung gemäss unseren Anforderungen verfügen, melden Sie sich bitte mit handschriftlichem Bewerbungsschreiben, Lebenslauf, Foto, Zeugniskopien und Referenzangaben bei

**Karl Steiner AG**  
Postfach  
8050 Zürich

# STEINER

## Architekturbüro sucht:

Infolge Ausscheidens (krankheitshalber) unseres langjährigen Bauleiters suchen wir in Dauerstellung ausgewiesenen Fachmann als

## Bauführer/Bauleiter

erfahren in Devisierung, Bauführung, Abrechnung und Beratung in Bauausführungsplanung für private und öffentliche Bauvorhaben, Raum Zürich/West.

Einstellung per sofort oder nach Vereinbarung.

Kurzschriftliche Kontaktnahme unter Chiffre SIA 901 an IVA AG, Postfach, 8032 Zürich.

Stetes Inserieren bringt Erfolg!

Wir suchen für unser Büro in Bern

## jüngeren dipl. Bauing. ETH

für die Planung und Projektierung von Abfallentsorgungsanlagen. Kenntnisse und Interesse auf den Gebieten Geotechnik, Grundbau, Bodenmechanik sind vorteilhaft. Stellenantritt sofort oder nach Übereinkunft. Interessenten melden sich bitte bei

**CSD Colombi Schmutz Dorthe AG**  
beratende Ingenieure und Geologen  
Kirchstrasse 22  
3097 Liebefeld, Tel. 031 / 53 64 12

Wir sind eine in allen Sparten tätige und gut eingeführte Generalunternehmung. In den letzten 19 Jahren erstellten wir Ein- und Mehrfamilienhäuser mit mehr als 1600 Wohnungen, Spezialbauten sowie über 250 000 m<sup>2</sup> Büro- und Gewerbebauten.

Zur Ergänzung unseres Teams, mit langjährigen und bewährten Mitarbeitern, suchen wir einen fachlich ausgewiesenen, an selbständiges Arbeiten gewohnten, loyalen

## Bauleiter

für die örtliche Bauleitung, die Devisierung und allenfalls für das Offertwesen von interessanten Wohn-, Geschäfts- und Industriebauten. Für Ihre überdurchschnittliche Leistung sind wir gerne bereit, ein entsprechendes Salär zu bezahlen.

Unser Herr A. Müller oder Herr A. Haag geben Ihnen gerne weitere Auskunft. Ihrer schriftlichen Bewerbung sehen wir mit Interesse entgegen und sichern Ihnen gleichzeitig volle Diskretion zu.



**Alfred Müller AG**  
Generalunternehmung  
Zugerstrasse 70, 6340 Baar, 042 31 50 31

## Stellengesuche

Zeichnerin mit mehrjähriger Erfahrung im EFH- und Mehrfamilienhaus-Bau sucht neue Stellung im Raum Zürich als

### Zeichnerin-Sachbearbeiterin oder Zeichnerin-Sekretärin

(Abendhandelschul-Diplom vorhanden). Per sofort oder nach Vereinbarung. Offerten sind zu richten an Chiffre SIA 911

### Bauingenieur HTL

36, mit vielseitiger Erfahrung im Massivbau, Kanalisation, Wasser und allgem. Tiefbau, sucht neuen Wirkungskreis im Raum Sargans-Altstätten/SG-St. Gallen, in Ing.-Büro oder Verwaltung.

Offerten unter Chiffre SIA 910 an IVA AG, Postfach, 8032 Zürich.

Junges, dynamisches Ingenieurbüro in Zürich mit interessanten Aufgaben in Baustatik und Projektierung **sucht:**

### Bauingenieur, Hochbauzeichner

Offerten unter Chiffre SIA 893 an IVA AG, Postfach, 8032 Zürich

Erfahrener Bau-Ing. HTL erstellt in freier Mitarbeit

### Baustatik und Zeichenarbeiten

Anfragen unter Tel. 01 / 767 09 50



### Sauer-Alarmanlagen

- Erstes SEV-geprüftes Kleinalarmgerät
- zuverlässig bei Bewegungen bis 14 Meter
- Sabotagenschutz
- keine Installationen
- auch aufw. Sicherheitssysteme

Unser technischer Fachmann berät Sie unverbindlich.

**M. Sauer & Co.**  
Elektronische Geräte  
Obergass 6, 8400 Winterthur  
Tel. (052) 22 78 79

# Stahlrohrgerüste von Robert Aebi

Brückenlehrgerüste • Spriessgerüste • Passarellen • Notdächer • Baugespanntürme • Fassadengerüste • Stützgerüste • Innengerüste usw.

Projektierung • Montage • Vermietung • Verkauf

## Robert Aebi AG

Abteilung Gerüstbau  
8105 Regensdorf, Tel. 01/840 25 50  
Landquart 081/51 25 42 • Bern 031/44 84 57  
Genf 022/42 73 30 • Arbedo 092/29 17 61

## Nivellieren mit Automaten

schneller, einfacher, sicher

### SOKKISHA C-3



C-3A 25 x, C-3E 22 x, Zielweite ab 0,3 m, mit Teilkreis, Metall-Schiebestativ

### TOPCON — das neue, wasserdichte



AT-F4 26 x, AT-F6 22 x, Zielweite ab 0,5 m, mit Teilkreis, Metall-Schiebestativ

### WILD NA 0 / NAK 0



20 x, Zielweite ab 0,9 m, mit und ohne Teilkreis, mit Holz- oder Metall-Schiebestativ

### KERN GK 0-A / GK 0-AC



21 x, Zielweite ab 0,75 m, mit Rechtwinkeldiopter oder Teilkreis, Holz- oder Metall-Schiebestativ

Nivellierinstrumente, Theodolite, Messlatten, Jalons, Stahl- und Glasfaserbandmasse — grösste Auswahl

## GRAB+WILDI AG

8023 Zürich 1 Seilergraben 61 Tel. 01 251 57 88 - 89  
8902 Urdorf beim Bahnhof Tel. 01 734 36 67 - 68

## GARANTIE:

Der Name KIBAG Sprengtechnik garantiert Ihnen eine sorgfältige, zuverlässige und termingerechte Auftragserfüllung durch unsere erfahrenen Spreng-Spezialisten.

Wir empfehlen uns mit freundlichen Grüßen:  
KIBAG Sprengtechnik,  
8038 Zürich, Mythenquai 383,  
Tel. 01/482 12 40

## KIBAG SPRENGTECHNIK



Die LPM AG wurde 1968 gegründet von Albert Romer als Labor für Präparation und Methodik. Das Institut bietet mit seinen 12 Mitarbeitern Dienstleistungen der Baustoff- und Materialprüfung an und steht unter der Leitung von A. Romer und H.-J. Badzong.

Unsere Haupttätigkeit besteht in Beratung und Engineering für Qualitätssicherung beim Neubau und für Schädengutachten/Baustoffexpertisen bei der Schadensanierung von Ingenieurbauwerken, sowie für Restaurierung und Renovation von Natursteinbauten, Monumenten, Denkmälern. Die gutachterliche Tätigkeit liegt in den Händen der Baustoffexperten A. Romer, H.-J. Badzong, U. Mühlethaler und ist abgestützt auf ein betriebseigenes Labor mit Laborchef W. Heutschi. Forschung und Zusammenarbeit mit in- und ausländischen Fachgruppen ermöglichen im aktuellen Praxisbezug den Einsatz moderner Untersuchungstechnologie im Kontakt mit Ingenieuren, Architekten, Restauratoren, Denkmalpflegern und Unternehmern.

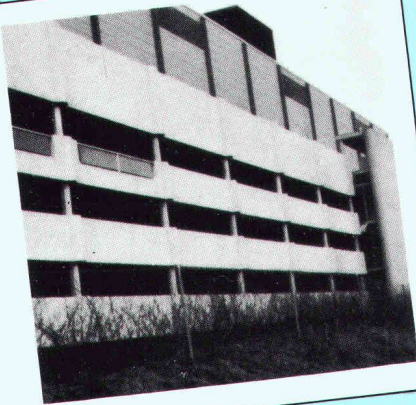
Auswahl einiger nach LPM-Standard untersuchter Bauwerke

### Hochbau

Schulhaus Stettbach Zürich  
 Volkshaus Bern  
 Städtische Werke Baden  
 Fernmeldeturm Köln  
 Altenzentrum Paffrath  
 St. Antoniuskirche Basel  
 Kirche Maria Lourdes Zürich  
 Bauten der chemischen Industrie Basel

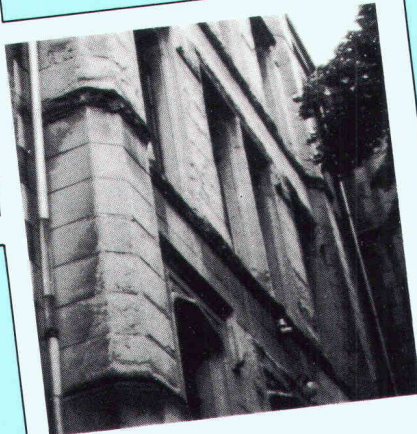
### Industrieprodukte

Betonfertigteile  
 Kunstharzprodukte  
 Eternit-Produkte  
 Dachziegel  
 Putze  
 Reparaturmörtel  
 Beläge



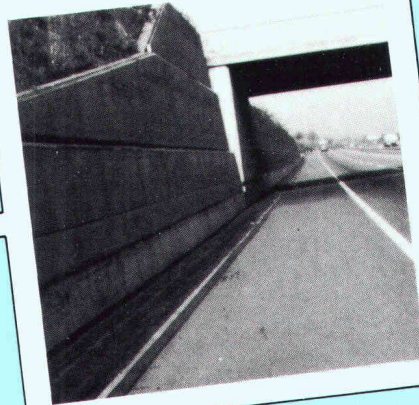
### Natursteinbauten

Zytglogge Bern  
 Wolfbach Schulhaus Zürich  
 Fraumünster Zürich  
 Uni Bern  
 Klosterkirche Rheinau  
 Zeughäuser Zürich  
 Schloss Liebegg  
 Kirche Veltheim  
 Hofkirche Luzern



### Tiefbau

Schweizerische Nationalstrassen  
 Kraftwerk Leibstadt  
 Kraftwerk Emmonson  
 Abwasseranlage Pro Rheno Basel  
 Abwasseranlage Sihlhölzli Zürich  
 Oleftalsperre  
 Staumauer Schräh  
 Stauwehr Beznau



### Brückenbau

Natursteinviadukt Birsig  
 Dorenbachviadukt Basel  
 Hiltalingerbrücken Basel  
 Brücke über BAB 1, Burscheid  
 Elmenrüti-Viadukt Amsteg  
 Teufelsbrücke Hägendorf  
 Fürstenlandbrücke St. Gallen  
 Rampenbauwerk Göschenen  
 Viadotto Rodi/TI  
 Monbijoubücke Bern

### Kunstdenkmäler - Monumente

Palatino Rom  
 Sphinx Aegypten  
 Teatro Metaponto  
 Brunnen in Neuveville  
 Bodmer-Fresken Zürich  
 Ionischer Tempel Süditalien  
 Athena Tempel Paestum

### Verkehrsbau

Flughäfen Kloten und Genf  
 Flughafen Ramstein  
 Parkhaus Glatt Zürich  
 Hauensteintunnel  
 Furkatunnel  
 Elbtunnel Hamburg  
 Kunstbauten der  
 Walensee-Autobahn

**klar...**



Durisol-Mauerwerk  
ist rationell

Unsere Beratung und der  
Service sind inbegriffen!

Testen Sie uns!

Aussenwandelemente  
Dach- und Deckenelemente  
Schallschutzelemente  
Kassettendecken

Mauersteine  
Isolierplatten

Duripanel, zementgebundene  
Holzspanplatten

**Durisol**  
natürliche Baustoffe

Durisol Villmergen AG  
CH-5612 Villmergen  
Telefon 057/21 12 81  
Telex 58363

Bureau de vente  
pour la Suisse romande  
1020 Renens  
Telefon 021/34 74 64