

Objektyp: **Advertising**

Zeitschrift: **Schweizer Ingenieur und Architekt**

Band (Jahr): **107 (1989)**

Heft 27-28

PDF erstellt am: **19.09.2024**

Nutzungsbedingungen

Die ETH-Bibliothek ist Anbieterin der digitalisierten Zeitschriften. Sie besitzt keine Urheberrechte an den Inhalten der Zeitschriften. Die Rechte liegen in der Regel bei den Herausgebern. Die auf der Plattform e-periodica veröffentlichten Dokumente stehen für nicht-kommerzielle Zwecke in Lehre und Forschung sowie für die private Nutzung frei zur Verfügung. Einzelne Dateien oder Ausdrucke aus diesem Angebot können zusammen mit diesen Nutzungsbedingungen und den korrekten Herkunftsbezeichnungen weitergegeben werden. Das Veröffentlichen von Bildern in Print- und Online-Publikationen ist nur mit vorheriger Genehmigung der Rechteinhaber erlaubt. Die systematische Speicherung von Teilen des elektronischen Angebots auf anderen Servern bedarf ebenfalls des schriftlichen Einverständnisses der Rechteinhaber.

Haftungsausschluss

Alle Angaben erfolgen ohne Gewähr für Vollständigkeit oder Richtigkeit. Es wird keine Haftung übernommen für Schäden durch die Verwendung von Informationen aus diesem Online-Angebot oder durch das Fehlen von Informationen. Dies gilt auch für Inhalte Dritter, die über dieses Angebot zugänglich sind.

Ein Dienst der *ETH-Bibliothek*
ETH Zürich, Rämistrasse 101, 8092 Zürich, Schweiz, www.library.ethz.ch

<http://www.e-periodica.ch>

Zum Titelbild

Tonziegel - natürliche Schönheit

Dachziegel aus Ton trotzen in unseren Breiten seit Jahrhunderten den klimatischen Schwankungen, der Nässe ebenso wie der Kälte und Hitze. Sie werden mit Alter und Patina immer schöner, bleiben widerstandsfähig und dauerhaft und sind so natürlich, dass man sich darunter einfach zuhause fühlen muss.

Ob es um die Renovation eines historischen Gebäudes oder um eine moderne Siedlung geht, immer steht der richtige Formtyp in der passenden Farbe zur Verfügung. Tondachziegel sind und bleiben die natürlichste Lösung für das Dach über dem Kopf.

*Schweizerische Ziegelindustrie
Postfach 217
8035 Zürich*



Inhalt

Kerntechnologie	Nukleare Wärmequelle <i>R. Brogli, Würenlingen, P. Burgmüller, Winterthur</i>	759
	Weitere neuartige Kernreaktor-Konzepte <i>R. Brogli, P. Wydler, Würenlingen</i>	765
Energietechnik	Luft/Wasser-Wärmepumpe <i>J. H. Kopp, Zürich</i>	769
Wettbewerbe	Aménagement du lieu dit «Gare du Flon» à Lausanne (D). Gestaltung Neumarkt, Kasinostrasse und Steinbergstrasse, Winterthur (E). Neugestaltung Kursaalschänzli mit Hoteltrakt, Bern (E). Erweiterung Schulanlage Breitgarten, Breitenbach SO (E). Überbauung «Steinhof», Burgdorf BE (E). Turnhalle Unterentfelden AG (E). Ökumenisches Zentrum und Wohnüberbauung Haggen/Boppardshof, St. Gallen (E). Alterswohnheim Ramsen SH (E). Bahnhof Zug (E). Überbauung Visp-West VS (E). Seeufergestaltung Flüelen UR (A). Pianificazione della zona destinata alle attrezzature pubbliche, Carigliano TI (A)	773
Preise	Prix d'architecture hôtelière	781
Ausstellungen		781
Aktuell	Höchste Qualitätsanforderungen an Schweizer Touristik-U-Boot. Klimaanlagen zwischen Nutzen und Schaden. In Graubünden entsteht die grösste Photovoltaik-Solaranlage der Schweiz. Situation der Solartechnik in der Schweiz	782
SIA-Mitteilungen	Vielfältiges Angebot des SIA. Neue Tragwerksnormen des SIA. Nouvelles normes de structures de la SIA	785
	Fachgruppen. GII Bern: Medien und Technik. FFG: Jahresversammlung	788
	CRB. Generalversammlung 1989 mit Tagung «Bauszene Europa nach 1992»	788
B-Seiten	Laufende Wettbewerbe und Ausstellungen. Aus Technik und Wirtschaft. Veranstaltungen	B 141-144
Impressum	am Schluss des Heftes	

Ingénieurs et architectes suisses

Numéro 14/89	Rédaction: En Bassenges, 1024 Ecublens, tél. 021/693 20 98	
Voiture électrique	Essais d'une voiture électrique à Lausanne <i>par Bernard Haller</i>	335
Environnement	Le sport saccage-t-il le paysage? <i>par Thomas Mosimann</i>	341
Protection contre le bruit	Protection contre le bruit: nouvelles tendances <i>par Michel Borel</i>	345

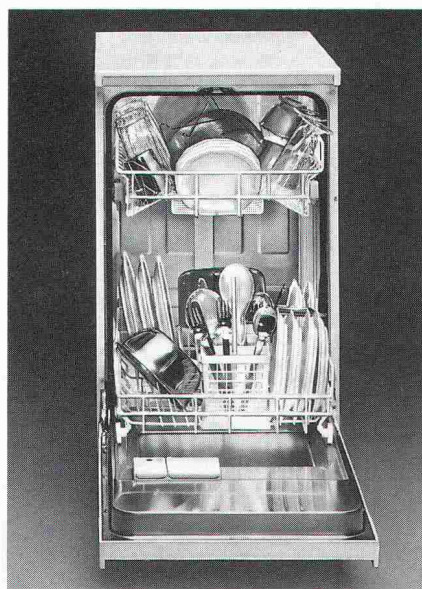
SIEMENS

An alle Architekten, Küchenbauer und Bauherren, die der Zeit 45 cm voraus sind:

Wer in gute Ideen investiert, ist allen andern immer ein bisschen voraus.

Zum Beispiel unser neuer Geschirrspüler Lady Plus 45. Wie der Name schon sagt, braucht er in der Breite nur noch 45 cm Platz. Er hat eine Öko-Dosierkammer, Aqua-Stop und spart, verglichen mit grossen Geschirrspülern, um die 20% Wasser, 30% Strom und einiges an Reiniger – als Fachmann kennen Sie sicher bereits schon die vielen Siemens-Vorteile.

Lady Plus 45. Falls das für Sie noch kein Begriff sein sollte, dann verlangen Sie doch umgehend weitere Informationen.



Auch kleine Küchen sind jetzt gross genug!
Lady Plus 45. Der Geschirrspüler mit
der sensationellen «Breitenentwicklung!»

LADY PLUS 45.
Das Plus von Siemens.

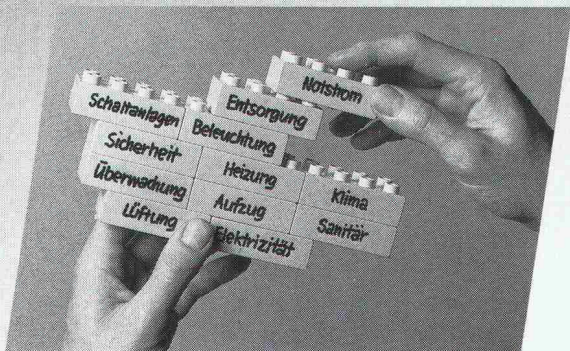
Siemens-Albis AG, Abt. Haushaltgeräte, 8953 Dietikon-Fahrweid. Telefon 01/749 11 11

Warum geben Sie

Gebäudemanagement-Systemen

von Landis & Gyr den Vorzug?

**«Weil wir Planer
komplexe Zusammen-
hänge einfach, sicher
und wirtschaftlich
lösen wollen.»**



Vorteile aus der Praxis:

- Außerordentliche Flexibilität dank modulare Aufbau und anwenderbezogener Software.
- Bei zusätzlichen Anforderungen ist das System jederzeit auf- und ausbaufähig.
- Hinter jedem Gebäudemanagement-System steht die Erfahrung und überlegene Technologie von Landis & Gyr.

Fordern Sie bitte Unterlagen an. Wir bieten Ihnen für jede Projektgröße das geeignete VISONIK® Gebäudemanagement-System: VISONIK® 12000, VISONIK® 4000, VISONIK® 400 und VISOGYR® 04.

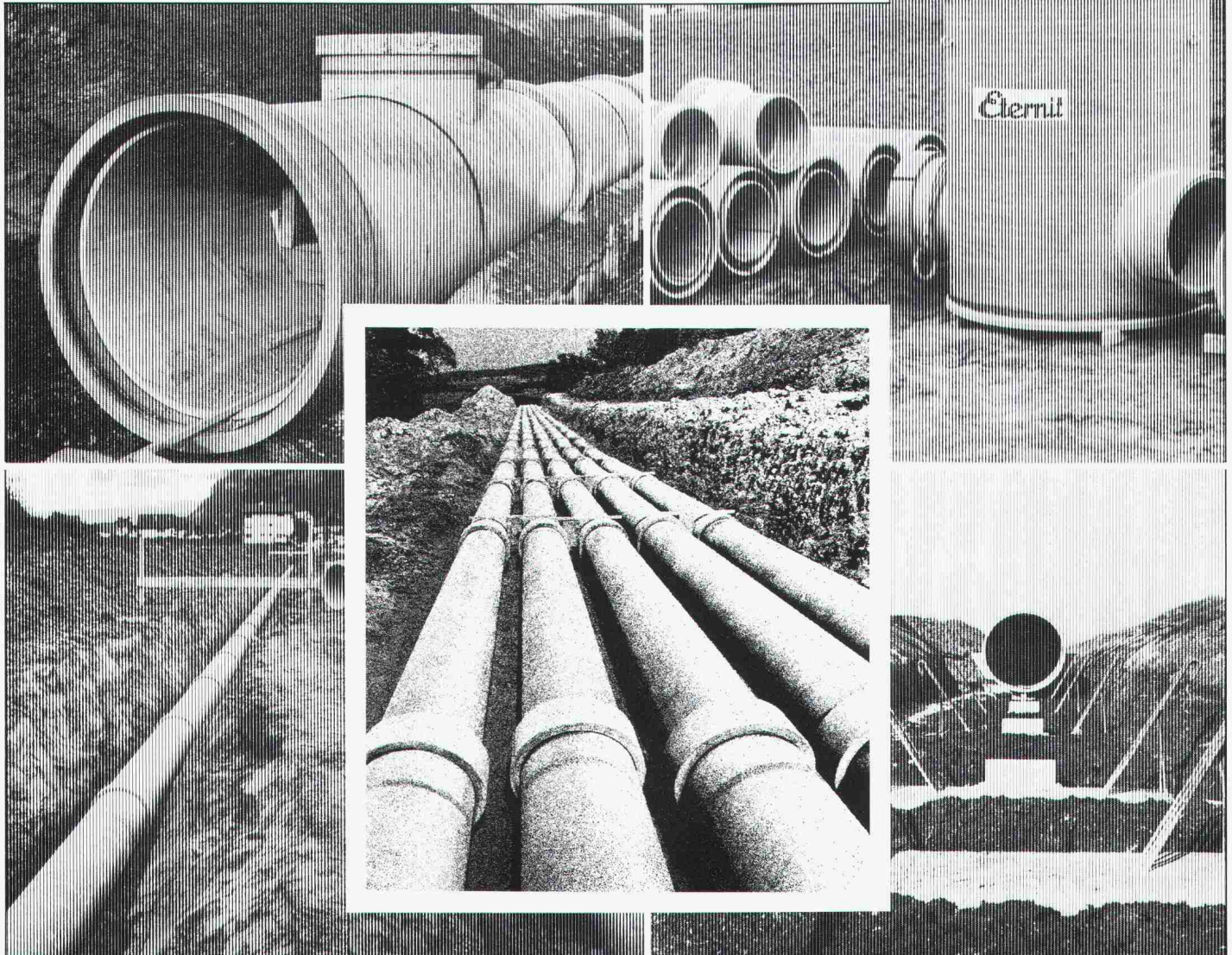
Zukunftssichere HLK-Systeme von einem Partner

LGZ Landis & Gyr Zug AG
Steuer-, Leit- und Regeltechnik HLK
6330 CHAM, Hinterbergstraße 11
Tel. 042-44 81 44
Fax 042-44 82 30

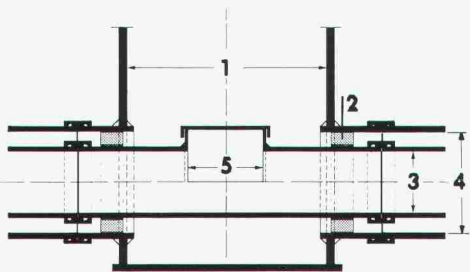
Verkaufsbüros in Bellinzona, Ebikon (LU),
Epalinges (VD), Genf, Ostermündigen (BE), Reinach (BL),
St-Blaise (NE), St.Gallen, Zürich

LANDIS & GYR

Bis in alle Ewigkeit...



Doppelrohr-System ETERNIT



- 1 Vorfabrizierter Schacht
- 2 Gleitkufen
- 3 Mediumrohr
- 4 Schutzrohr
- 5 Putzöffnung

Der aktive Schutz unseres Grundwassers verlangt hochwertige und dichte Abwassersysteme.

Seit Jahrzehnten beweisen ETERNIT-Kanalisationssysteme. Die extrem korrosionsbeständigen Rohre weisen höchste mechanische Festigkeiten auf; das doppelgelenkige Kupplungssystem sorgt auch bei setzungsempfindlichen Böden für absolute Dichtheit. Zu einem Abwassersystem gehören jedoch nicht nur Rohre. Von Eternit erhalten Sie deshalb auch massgeschneiderte Kontrollschächte, Anschlusselemente an Ortsbetonbauwerke, Doppelrohrsysteme für Grundwasserschutzgebiete und vieles mehr.

Nähere Informationen und ausführliche Dokumentationen direkt von der Eternit AG. Anruf genügt.

Eternit AG, 8867 Niederurnen, 058/23 11 11
Eternit SA, 1530 Payerne, 037/62 91 11

Eternit

1 rat	9	1X	2X	3X	150	120	105	75	60	7	8	9	+	REGELOB	TABOB	ROTOB	KANTOB			???	R=?	Polylinie	Polylinie		
2 gelb	10	4X	5X	6X	165					30	4	5	6	-	3DPOLY	3DFLAECH	3DMASCHE	SCHRAFF			BRUCH	R=0	RUNDEN	FACETTE	
3 grün	11	7X	8X	9X	-165	-195	bel				15	1	2	3	*	SOLID	BAND	ELLIPSE	RING			VERSETZ		TEILEN	MESSEN
4 cyan	12	Groessenfaktor				-150	-210	-15	-345			0	/			PUNKT	POLYGON	Parallele Linien	Rechteck	DEHNEN	STRECKEN	VERSETZ	SPIEGELN	TEILEN	MESSEN
5 blau	13	LINIENTP	VON-BLOCK	???	VON-LAYER	-120	-105	-75	-60	-30	<	>	1	\	LINIE	PLINIE	KREIS	BOGEN			DREHEN	VARIA	PEDIT	URSPRUNG	
6 magenta	14	FARBEN	Ausgerichtet	dx,dy							←	Leer	?								DREHEN	VARIA	PEDIT	URSPRUNG	
7 weiss	15	DDMODI	LISTE	FLAECHE	STATUS	EINHEIT				FANG	ORTHO			PDMODE	OEFFNUNG	BEREINIG	EIGAENDR	Z		LOESCHEN	???	Layer	Objekthoe		
8	16	REFERENZ	ID	ABSTAND	SETVAR	LIMITEN								PDSIZE	PICKBOX	UMBENENN	ZURUECK	ZLOESCH		LOESCHEN	Linientyp	AENDERN	Erhebung		
LAYER		Ein	Frieren	DDLMDI	Setzen mit Picken												OFANG								
Layer 0		Aus	Tauen	Einstellen	Setzen mit Picken												OFANG								

Autocad Version 10

Auto	Letzter	Entfernen	Fenster	Mehrfach
Box	Vorher	Hinzu	Kreuzen	Zurueck
NEUZEICH	NEUZALL	REGEN	REGENALL	REGENMODE
DANSICHT	DRSICHT	MIRRTTEXT	FUELLEN	KP(MODUS)
ZUGMODUS		En	Aus	Auto
AUSSCHNITT	Holen	Sichern	AUFL	Ja Nein
Fenster		Loeschen	APUNKT	Drehen Punkt
???	?	Holen	Sichern	Loesch
AFENSTER		Verh.	Verdeckt	
Alles	Grenzen	Dynamisch	Faktor	PAN
Vorher	Fenster	Links	Mitte	
En/Aus	Basis	Winkel	En/Aus	Verl
FANG	RASTER	Faden	ISOEBENE	Links Oben Rechts
???	Wert	Drehen	???	Fang
SKALA	En	Aus	???	
???	BKS	1	Wahl	BKSYMBOL
DDBKS	DDRMDI			
SIMPLEX	STIL	TEXT	Teil	
Gross	Mittel	Klein	Frei	Aendern
COMPLEX	Stimmenue	DTEXT	Alles	
BLOCK	WBLOCK	ATTDEF	DDATTE	ATTREG
EINFUEGE	MEINFUEG	ATTEDIT	MDDATTE	ATTDIA
BASIS	UMBENENN	ATTEXT		ATTZEIG
				Normal En Aus

Die AUTOCAD-MENÜOBERFLÄCHE für BAUINGENIEURE

Alle AutoCAD-Befehle übersichtlich und logisch auf Tablett, Bildschirm-Menü, Pull-Down-Menü und Ikonen.
Zusatzmodule für Schalung, Armierung, Stahlbau, Cedrus-Schnittstelle.
Optimales Einstellen Ihrer Hardware für Autocad.

Demo:

- Do 13. Juli 14.00 Uhr
- Do 20. Juli 14.00 Uhr
- Do 27. Juli 14.00 Uhr
- Do 3. August 14.00 Uhr
- Do 10. August 14.00 Uhr
- Do 17. August 14.00 Uhr
- Do 24. August 14.00 Uhr

Hardware:

- CAD-Bildschirme
- Digitizer A3 - A0
- Netzwerklösungen
- Plotter A4 - A0
- Laserplotter A0
- Drucker
- PCs

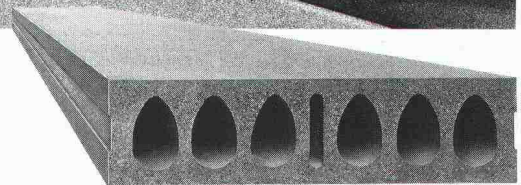
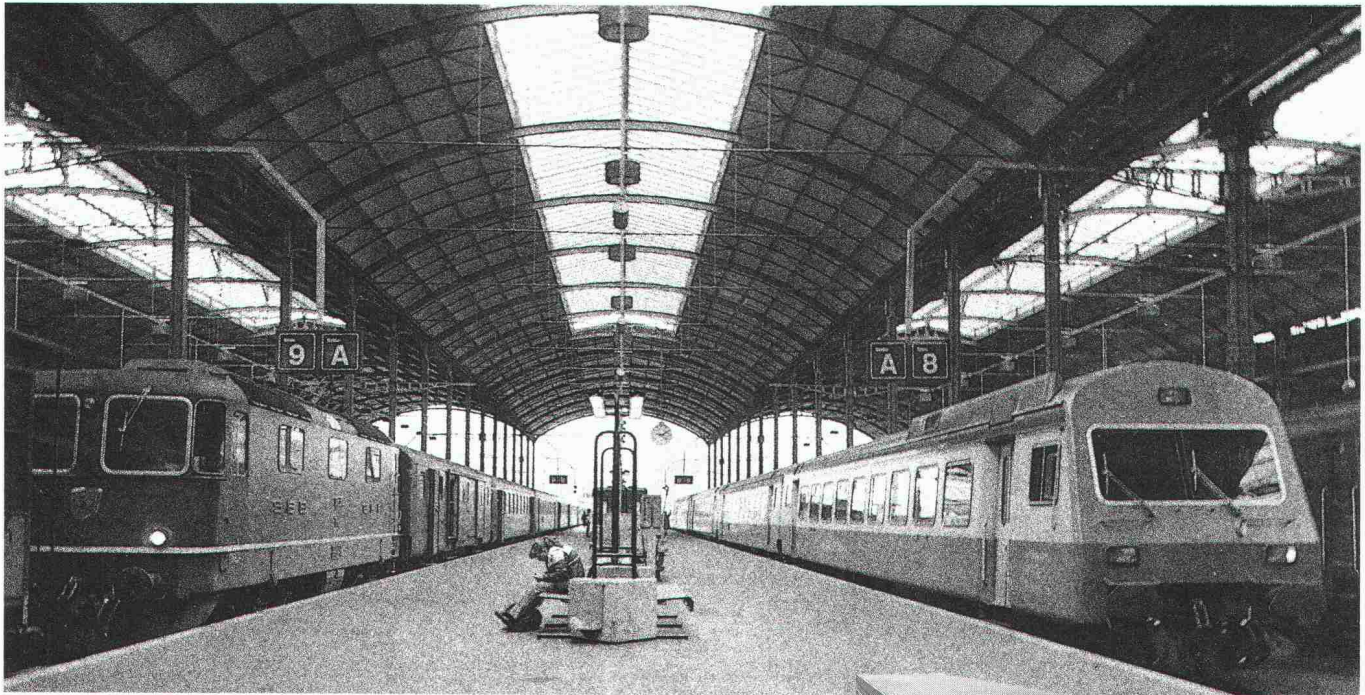
Schulung:

- AutoCAD allgemein
- für Bauingenieure
- Plotten
- Lisp
- Konfigurieren AutoCAD
- Konfigurieren Hardware
- Betriebssysteme

büfa Basel
26.-30. Sept. 1989

HALLE 214
STAND C 93

Wir haben den Luzerner Bahnsteig auf ein höheres Niveau gebracht...



... mit BRUN Hohlplatten

D A S B E W Ä H R T E D E C K E N B A U - S Y S T E M

Bedeutende tiefbauliche Überlegungen haben dazu geführt, dass für den Ausbau der Perronanlagen Hohlraum-Tragkonstruktionen verwendet wurden. Zu berücksichtigen waren geologische und zahlreiche betriebliche

und bautechnische Anforderungen. Aufgrund der Submissionsresultate hat sich die SBB Kreisdirektion II für BRUN Hohlplatten entschieden. Damit wurde eine Perronfläche von 12500 Quadratmetern belegt.



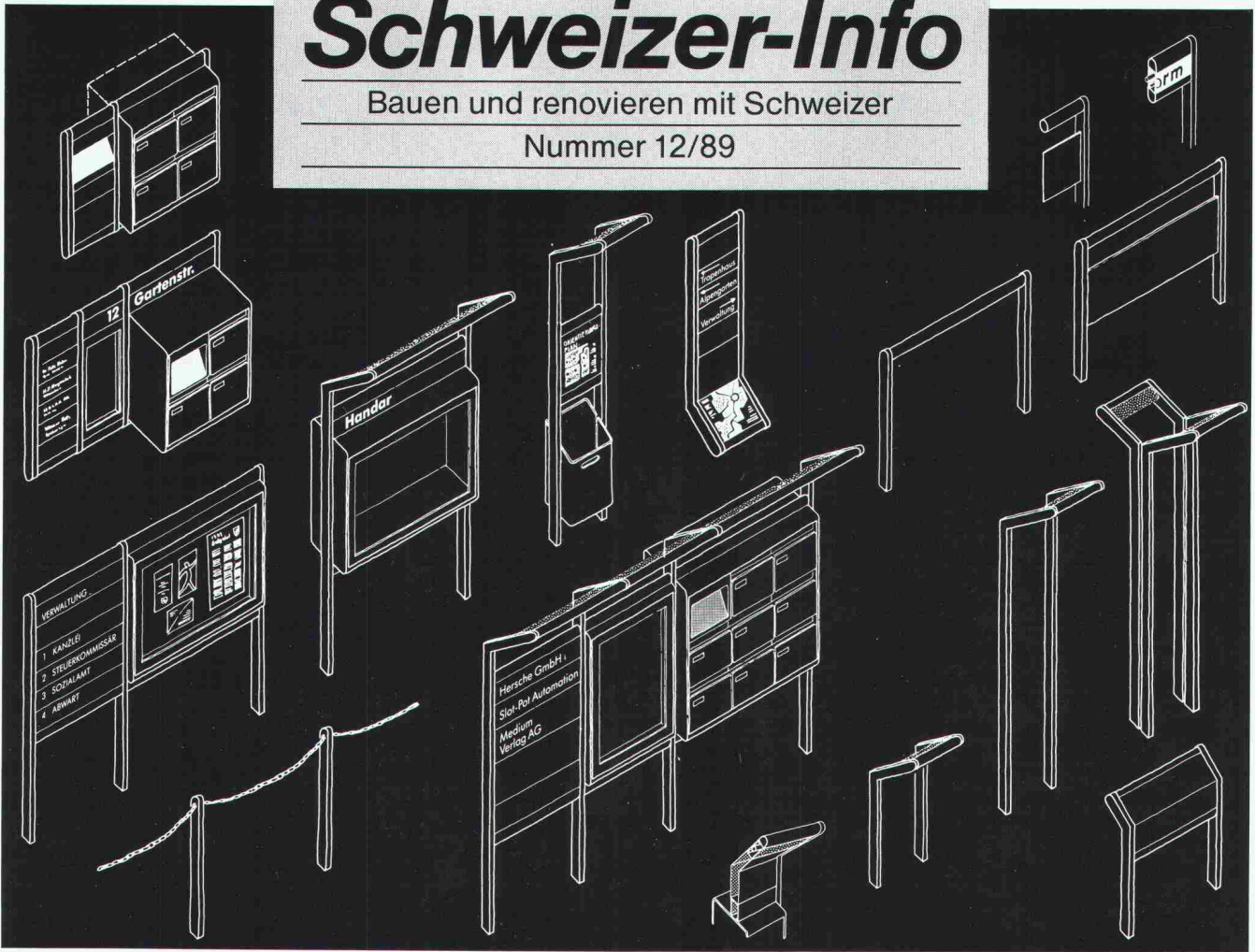
ELEMENTWERK BRUN AG LUZERN
Mooshüslistrasse, 6032 Emmen
Tel. 041/55 16 16 Telefax 041/55 18 66

Schweizer-Info

Bauen und renovieren mit Schweizer

Nummer 12/89

HCIP



Eine Herausforderung an die Phantasie und Kreativität von Architekten, Planern und Gestaltern.



Denn jetzt gibt es Infoconcept – ein neues Orientierungs- und Informationssystem – für Gebäude und Aussen-Anlagen, das an der SWISSBAU 1989 erfolgreiche Premiere hatte.

Infoconcept – das sind Briefkästen, Ablageflächen, Vitrinen, Hinweisschilder und Infowände, Beleuchtungselemente, Abschrankungen, für unzählige Kombinationsmöglichkeiten. Dies alles in einem zukunftsweisenden, durchdachten Design, das Ihrer Phantasie neue Impulse verleiht.

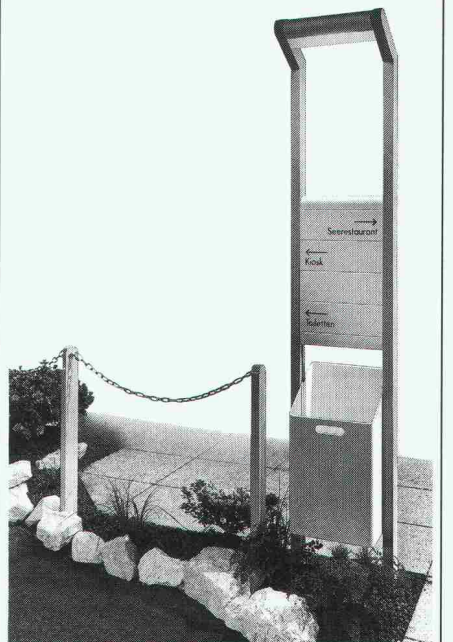
Mit Infoconcept setzen Sie neue kreative Akzente bei der Gestaltung von individuellen und objektbezogenen Lösungen.

Infoconcept ist einmalig, eröffnet Ihnen neue Dimensionen und kommt von Schweizer! Entscheiden Sie sich für die Zukunft, für Infoconcept, für mehr Spass und Freude bei der Planung – und überlassen Sie uns die Ausführung.

Setzen Sie einfach Ihren Stempel auf den Coupon – ab die Post. Die Dokumentation folgt umgehend.

Schweizer-Info Nr. 136

Ernst Schweizer AG, Metallbau 8908 Hedingen



Schweizer

Ernst Schweizer AG, Metallbau
8908 Hedingen
Telefon: 01 763 61 11, Telefax: 01 761 88 51

Für mehr Information:

Bitte senden Sie mir kostenlose und ausführliche Unterlagen.
Coupon ausfüllen – heute absenden.

136

Firma: _____

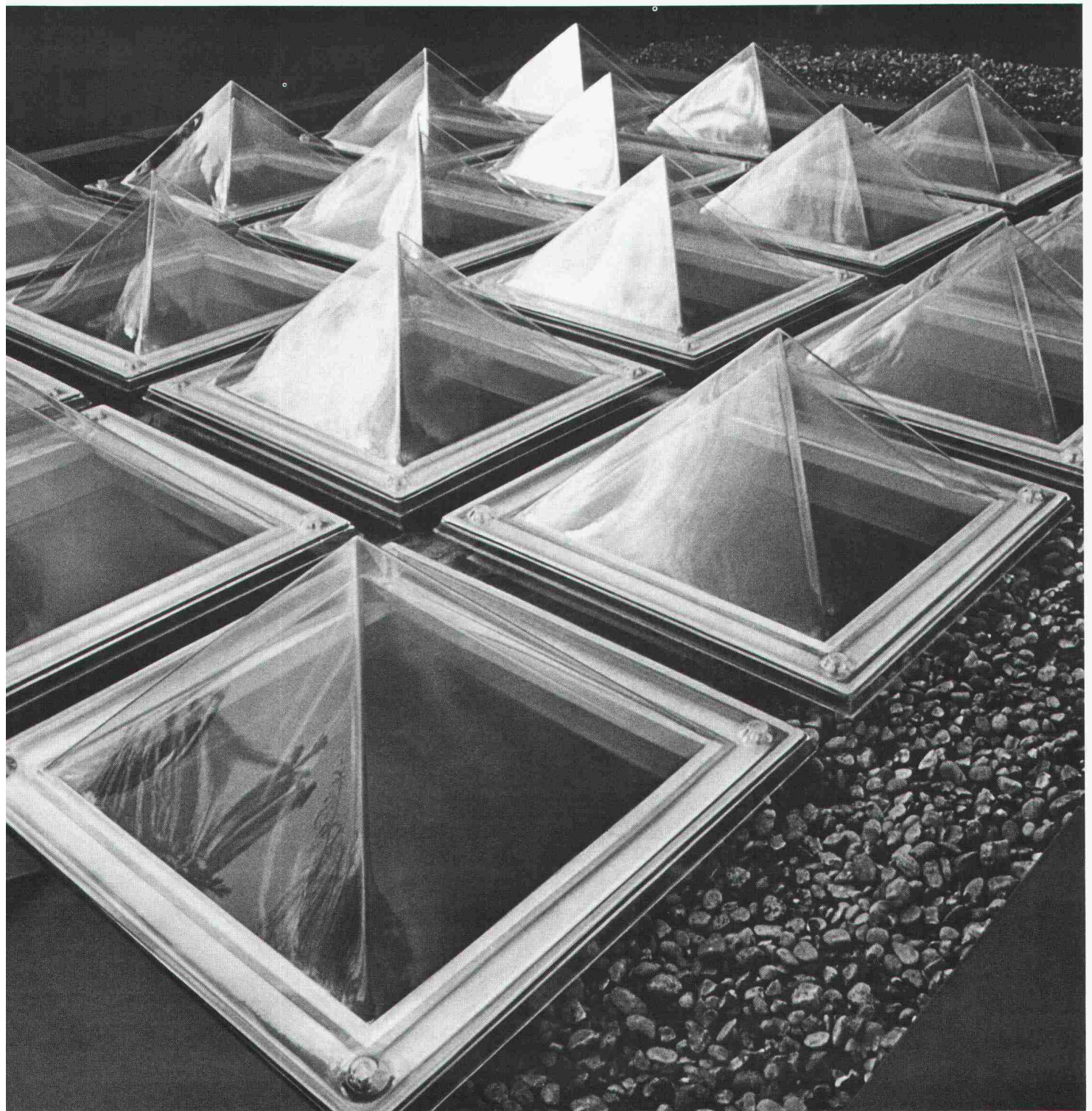
Telefon: _____

Name: _____

Strasse: _____

PLZ/Ort: _____

SIA 10 7.89



Die Pyramiden von Küsnacht.

... gibt es nichts zu verbergen. ... idern viel zu zeigen. Deshalb ... rmen sie auch mit wesentlich ... hr Licht daher als einige ägypti- ... che Modelle. Und das weiss der ... unten liegende Wintergarten ... r zu schätzen. Was nämlich ... solcher Astrophytum Asterias ... r Hibiscus Rosa Sinensis an ... tmenge benötigt, ist nicht von ... pe. Wem aber glasklar zu ... ist, kann seinem Dach auch ... ne getönt oder opal aufsetzen.

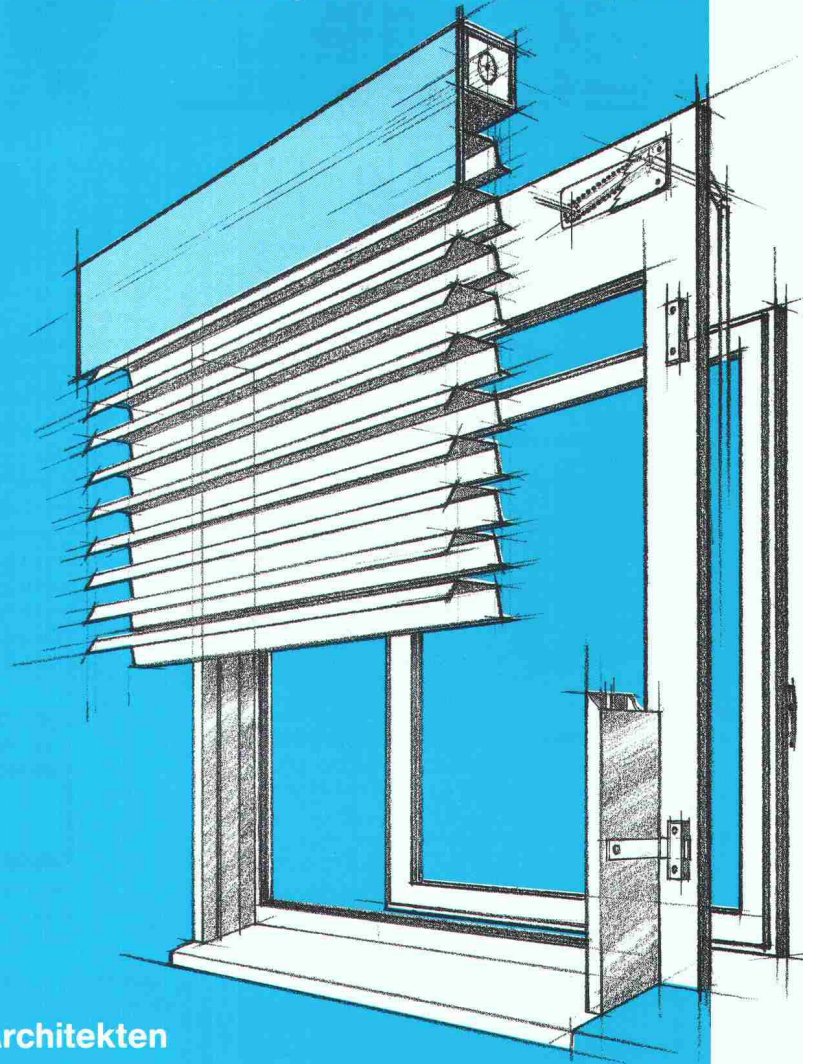
Und wo dreifach verglast zu viel ist, wählt man dieselbe Lichtkuppel zweifach oder einfach verglast. Einfach ist übrigens auch die Belüftung, falls nach Belüftung gefragt wird. Wenn also wie hier in Küsnacht Funktionalität und Ästhetik zusammentreffen, sollte nur einwandfreies Material zum Zuge kommen. Ganz klar, dass da die Architekten Oberholzer und Brüscheweiler strengste Massstäbe an die Wahl der Lichtkuppeln

gesetzt haben. So fällt in kompetenten Kreisen immer wieder der Name WEMA. Weil Bau-Spezialisten der fachkundigen Beratung von Bau-Spezialisten vertrauen können. Und weil WEMA neben den Lichtkuppel-Systemen auch für ihr Qualitäts-Angebot an kittlosen Verglasungen, Gitterrosten und Normbauteilen bekannt ist. Kein Zufall, wurde für diesen Wintergarten ein WEMA-Produkt empfohlen.

WEMA AG
Metallbau/Bauelemente
vormals Abteilung Metallbau
der Siegfried Keller AG
Richtstrasse 5
8304 Wallisellen
Tel. 01/833 02 81
Zweigniederlassung Lausanne:
Tel. 021/691 18 18

wema

Neu. Das integrierte Fenster-Storen-System.



Das Fenster-Storen-Problem ist für Architekten und Bauherren alt, die Lösung neu:

VARIBLOC

Das integrierte Fenster-Storen-System.

Früher wurden Getriebe-Nischen nachträglich aufgespitzt, die Fassade verschmutzt und die Aussenhülle thermisch geschwächt. Abrüsten und Umgebungsarbeiten verzögerten sich, Zeit und Geld gingen verloren. VARIBLOC macht Schluss damit: Von den beiden Marktleadern im Storenbau, Emil Schenker AG und Griesser AG, gemeinsam mit EgoKiefer, dem führenden Fensterhersteller der Schweiz, entwickelt, werden dank VARIBLOC Fenster und Storen parallel gefertigt und mit wenigen Handgriffen bauseits montiert.

- Wegfall der Getriebe-Nische.
- Mit frei wählbaren Kombinationen der Storen und Kunststoff-, Holz- sowie Holz/Aluminium-Fenster.
- Mit grösserer Freiheit der architektonischen Gestaltungsmöglichkeiten.
- Mit durchdachten Varianten für Neubau und Altbaurenovationen.

EgoKiefer



Wir wünschen Informationen über VARIBLOC, das integrierte Fenster-Storen-System.

Firma: _____

Name/Vorname: _____

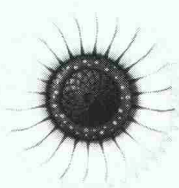
Strasse: _____

PLZ/Ort: _____

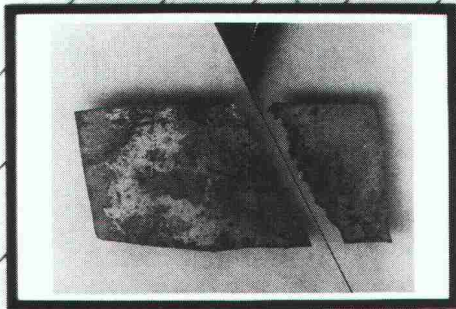
Bitte senden an: Ego Kiefer AG,
Dokumentationsstelle, 9450 Altstätten.

GESUND WOHNEN

HARZITOP®



modern



Gesundes Bauen und Wohnen mit dem fertigbehandelten Täfer ohne Schadstoffe HARZITOPmodern von W. Hochuli AG.

Der Wunsch des Bauherrn und der Trend zu umweltfreundlichen und -verträglichen Baustoffen setzt sich endgültig durch. Das Täfer HARZITOPmodern ist unser Beitrag: ● biologisch einwandfrei behandelte moderne, transparente, weisse Oberfläche (lichtecht) ● gesundheitsunbedenklich, da frei von Wohngiften ● resistent gegen alle im Haushalt vorkommenden Säuren und gegen Wasser ● montagerichtig getrocknet ● Schweizer Finish.

Wir informieren Sie gerne über unser Massivholz-Täfer HARZITOPmodern.

...für Täfer, Parkett
und Massivholz

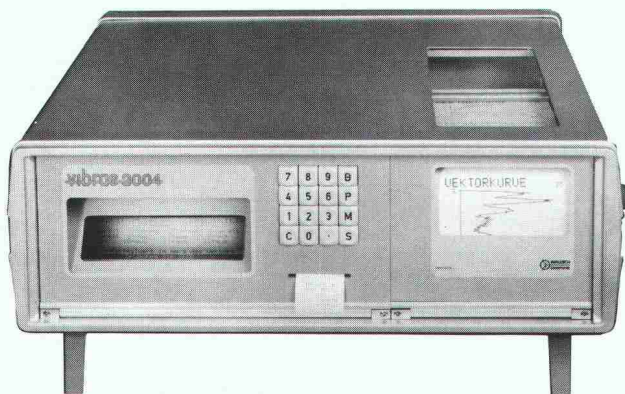
HAT HOLZ

HOCHULI AG

Werner Hochuli AG
Hobelwerk und Holzhandel, 5056 Attelwil/AG, Tel. 064/83 22 21

vibras 2004

Erschütterungsmessgerät



Entwickelt für den Praktiker

Über viele Messgeräte wird oft stundenlang von technischen Vorteilen berichtet. Interessiert Sie das? Sie werden antworten: «Wichtig ist, wie gut ein Erschütterungs-Messgerät meine Bedürfnisse abdeckt.» Das VIBRAS-2004 ist für Sie geplant worden, für den Praktiker, für den harten Feldeinsatz. Das heisst: Robust, einfache Bedienung, komplettes Dokumentieren und Analysieren Ihrer Messresultate. Modernste Technologie ist für uns selbstverständlich und sichert Ihnen ein ausgezeichnetes Preis-Leistungs-Verhältnis.

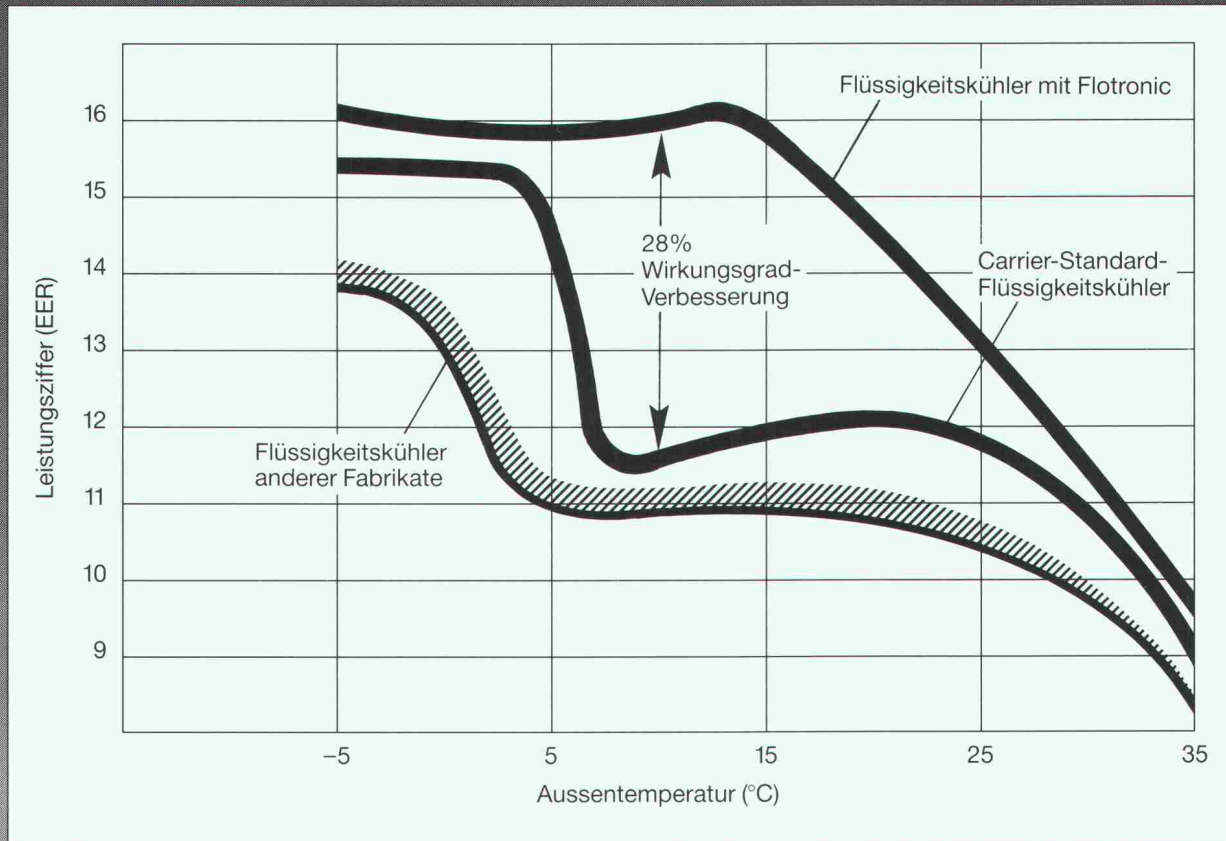
- Erfassung und Analyse von Erschütterungen beim Sprengen, Rammen, bei Verkehrsmessungen und anderen Anwendungen
- 36 Kanäle
- Messresultate in grafischer und/oder tabellarischer Form
- Frequenzanalyse
- Portabel
- Einfache Handhabung dank Bedienerführung

Für weitere Informationen rufen Sie uns an; gerne senden wir Ihnen Unterlagen.



Oberwis 4
CH-8307 Effretikon/Schweiz
Telefon 052-32 62 66

Einfach voraus: Der neue Carrier- Flotronic® Flüssigkeits- kühler von Hoval.



Carrier gilt weltweit seit Jahrzehnten als der bedeutendste Hersteller von Produkten der Kälte- und Klimatechnik. Der neue Flotronic® Flüssigkeitskühler zeigt erneut die technologische Führung. Seine Vorzüge sind überzeugend:

- Steigerung des Teillast-Wirkungsgrades.
- Bis zu 28% geringere Betriebskosten.
- Erhöhte Betriebssicherheit.

- Vereinfachung der Installation.
- Zuverlässige und einfache Wartung durch Eigendiagnose.
- Der Kaufpreis ist in gut 4 Jahren wieder in der Kasse.

Verlangen Sie nähere Unterlagen
Hoval Herzog AG, 8706 Feldmeilen
Telefon 01-925 61 11
Regionalbüros und Service-Zentren
in Bern, Reinach/BL, Lausanne
und Lugano.

Hoval

Verantwortung
für Energie und Umwelt

Carrier

Weltweit Nr. 1
für Klimatisierung

Info-Coupon

Senden Sie mir/uns
Unterlagen über Carrier-Flotronic®

SIA

Name/Firma

Strasse/Nr.

PLZ/Ort

Einsenden an:

Hoval Herzog AG · 8706 Feldmeilen

Wer macht was?

AA-Arch. Auftragsarb.

Arch.-Büro zeichnet CAAD und devisiert mit Bau 2000: 052 / 42 19 22 oder 063 / 23 20 31

Abdichtungen

Starr im Dünnschichtverfahren
ATISOL AG, Abdichtungs- und Gussasphaltbau, 6020 Emmenbrücke 2, Tel. 041 / 53 90 55, Telefax 041 / 53 78 62
BAUSCHUTZ AG, RASCOR-Systemtechnik 8048 Zürich, Bristenstrasse 10, Tel. 01 / 432 11 30
BENZ AG, Kunstharzbeläge und Bautenschutz, Bändlistrasse 31, 8064 Zürich, Tel. 01 / 432 50 24
IMPREGNA GmbH, 8036 Zürich, Abt. Bausanierung, Hallwylstrasse 71, Tel. 01 / 241 95 05, Telefax 01 / 242 07 30
RENECO AG, Wiesackerstrasse 89, 8105 Regensdorf, Tel. 01 / 842 33 55 Fax 01 / 840 36 08
STUMP BOHR AG, 8032 Zürich, Abt. Bautenschutz Mühlebachstr. 20, Tel. 01 / 252 56 22

Abdichtungen

BAUPLUS c/o DIENER AG Asylstrasse 77, 8030 Zürich, Tel. 01 / 252 55 34

Abfallbehandlung

Büro für Kies + Abfall AG 3118 Uttigen, Tel. 033 / 45 48 48

Akustik

ISO/CONSULT/AG, 8630 Rüti ZH, Tel. 055 / 31 80 00
SCHNEIDER DÄMMTECHNIK AG 8401 Winterthur, Tel. 052 / 89 21 21 Beratung, Messungen, Schwingungs-/Schallschutzkomponenten
Sinus Engineering AG, 6010 Kriens Amlehnstrasse 22, Tel. 041 / 41 79 19 Akustik und Lärmbekämpfung Beratung, Messung, Gutachten

Altlasten/Deponien

Dr. W. REHSE, Ing.- u. Hydrogeologie Planung + Beratung, Tel. 031 / 25 83 21 3011 Bern, Gutenbergstrasse 13

Angewandte Klimatologie/Meteorologie

Umweltüberwachung/Lufthygiene/Geoinformatik
METEOTEST, Tel. 031/23 74 17 Fabrikstr. 29a, 3012 Bern

Architekturmodelle

ATELIER 7, M. Fricker Klossbachstrasse 123, 8032 Zürich, Tel. 01/47 92 67
LÜCHINGER Modellbau 9113 Degersheim, Tel. 071 / 54 15 22
SCHALK MODELLBAU AG 8050 Zürich, Tel. 01/302 64 11 5430 Wettingen, Tel. 056/27 10 80
WERNER SCHNÜRIGER, 8953 Dietikon Moosmattstr. 16, Tel. 01/740 27 57
MODELLBAU ZABOROWSKY Inhaber D. Raffainer Neumarkt 10, 8001 Zürich, Tel. 01/252 22 16

Asbestentfernung Brandabschottungen

Reichenberger AG, 6038 Gisikon Reuss-Strasse 9, Tel. 041 / 91 02 22

Bauaustrocknung

Roth-Kippe AG, 8055 Zürich Gutstrasse 12, Tel. 01 / 461 11 55

Baugrunduntersuchungen

BBL Baulaboratorium AG 4132 Muttenz/Basel, Tel. 061/61 33 14
DR. HUGO BUSER, GEOLOGE 8050 Zürich, Tel. 01 / 311 66 93 4419 Liestal, Tel. 061 / 921 53 81 8882 Unterterzen, Tel. 085 / 4 10 51

Baugrunduntersuchungen

CSD COLOMBI SCHMUTZ DORTHE AG 3097 Liebefeld/Bern, Tel. 031/53 64 12 1052 Le Mont-s.-Lausanne, 021/37 12 41 1700 Fribourg, Tel. 037/22 76 66 5000 Aarau, Tel. 064/24 66 22 4410 Liestal, Tel. 061/91 24 28 6004 Luzern, Tel. 041 / 51 24 71 1950 Sion, Tel. 027 / 22 60 76
GEOTEST AG (s. Geologie - Geotechnik - Geophysik) K+S P. KIEFER + R. STUDER AG 4153 Reinach BL, Tel. 061/76 94 76
SIEBER CASSINA + Partner Sieber Cassina Handke + Partner (s. Umweltverträglichkeitsprüfung)

Bauphysik

AG HEINR. HATT-HALLER, Zürich Hoch- und Tiefbauunternehmung, Tel. 01 / 461 16 50
KOPITSIS BAUPHYSIK M. Sc. dipl. Bauphysiker SIA 5610 Wohlen, Tel. 057 / 22 55 15

Bauwerkserhaltung

AESCHLIMANN Hans-Ulrich, Ing.-Büro dipl. Bau-Ing. ETH/SIA/ASIC/STV, Weidenstr. 13, 4142 Münchenstein 2, Tel. 061 / 46 96 11 - Fax 061 / 46 96 21
CONCRETAG Beratende Ingenieure u. Architekten Produkteunabhängige Beratung und Expertisen, Zustandsanalysen, Unterhaltskonzepte, Sanierungsvorschläge, Laboruntersuchungen, Qualitätssicherung 8052 Zürich, Schaffhauserstrasse 473, Tel. 01 / 302 11 33

Bauschäden und Expertisen

AG HEINR. HATT-HALLER, Zürich Hoch- und Tiefbauunternehmung, Tel. 01 / 461 16 50
CONCRETAG Beratende Ingenieure u. Architekten Produkteunabhängige Beratung und Expertisen, Zustandsanalysen, Unterhaltskonzepte, Sanierungsvorschläge, Laboruntersuchungen, Qualitätssicherung 8052 Zürich, Schaffhauserstrasse 473, Tel. 01 / 302 11 33
TFB + Betonstrassen AG Wildegg Beratungen im Hoch-, Tief- und Strassenbau Lindenstrasse 10, 5103 Wildegg, Tel. 064 / 53 17 71, Telefax 064 / 53 16 27

Betonlabor

TFB Wildegg Lindenstrasse 10, 5103 Wildegg, Tel. 064 / 53 17 71, Telefax 064 / 53 16 27
VERSUCHSSTOLLEN HAGERBACH AG 7320 Sargans, Tel. 085 / 2 59 09

Beton- und Naturstein-Untersuchung

GEOTEST AG (s. Geologie - Geotechnik - Geophysik) CSD AG (s. Baugrunduntersuchungen)

Betonbohren/Betonfräsen

BETONBRENN AG, Asylstrasse 77 8030 Zürich, Tel. 01 / 252 55 39

Betonrisse

Verpressungs-Sanierung Anderegg AG, St. Gallen, 071 / 23 65 64

Betonsanierungen

BAUPLUS c/o DIENER AG Asylstrasse 77, 8030 Zürich, Tel. 01 / 252 55 34
BENZ AG, Kunstharzbeläge und Bautenschutz, Bändlistrasse 31, 8064 Zürich, Tel. 01 / 432 50 24

Betonsanierungen

BETOSAN AG, Zikadenweg 7, 3000 Bern 32, Tel. 031 / 42 92 82
ING. GREUTER AG, 8182 Hochfelden, Tel. 01 / 860 33 40
AG HEINR. HATT-HALLER, Zürich Hoch- und Tiefbauunternehmung, Tel. 01 / 461 16 50
IMPREGNA GmbH, 8036 Zürich, Abt. Bausanierung, Hallwylstrasse 71, Tel. 01 / 241 95 05, Telefax 01 / 242 07 30
Gunit, Spritzbeton, Sandstrahlen E. LAICH SA, 6670 Avegno, Tel. 093 / 81 17 22
J. F. JOST BAU AG, Steinwiesenstrasse 3, 8952 Schlieren, Tel. 01 / 730 32 32
RENECO AG, Wiesackerstrasse 89, 8105 Regensdorf, Tel. 01 / 842 33 55 Fax 01 / 840 36 08
STUMP BOHR AG, 8032 Zürich, Abt. Bautenschutz Mühlebachstr. 20, Tel. 01 / 252 56 22

Brandabschottungen

Reichenberger AG, 6038 Gisikon Reuss-Strasse 9, Tel. 041 / 91 02 22

Brandschutzdämmungen

SCHNEIDER DÄMMTECHNIK AG, 8401 Winterthur, Im Hölzli 26, Tel. 052 / 89 21 21

Briefkasten

Gitterrost-Vertrieb WALTER ALBIEZ AG 8031 Zürich, Tel. 01 / 44 55 70

CAD

allcad ag, CAD für das Bauwesen 8625 Gossau ZH, Tel. 01 / 935 49 27 Schulung, Verkauf, Hot-Line, Planproduktion

CAD

RZV DR. WALDER + PARTNER AG Rechenzentrum und Softwarehaus 3073 Gümliingen, Tel. 031 / 52 69 62 8032 Zürich, Tel. 01 / 383 65 75

CAD acadGraph

M-INFORMATIC AG, 8953 Dietikon, Grünastrasse 23, Tel. 01 / 743 71 11 Beratung, Schulung, Gesamtlösungen (siehe SIA-Systemkatalog CAD)

CAD-Ausbildung

Einführungs- und Intensivkurs, Individualtraining, Vertrieb ALLPLOT/ALLPLAN CDS Bausoftware AG 9435 Heerbrugg, Tel. 071 / 72 66 75

CAD für Architekten und Bauingenieure

R. BONOMO und Partner, dipl. Ingenieur ETH, 8600 Dübendorf, Tel. 01 / 820 04 83

CAD für Architekten und Bauingenieure

FIDES INFORMATIK 8004 Zürich, Tel. 01 / 249 27 01 Integrierte Lösung für das gesamte Bauwesen.

CAD für Architekten und Bauingenieure/Bauadministration

PCG INFORMATIK AG 8957 Spreitenbach, Tel. 056/71 49 81-82 komplette Lösung für das Bauwesen

CAD für Bauwesen

ARIGER, MARTY & ZWICKY AG 9500 Wil, Tel. 073 / 22 56 64 «Aus der Praxis - für die Praxis» Devisierung, Baukostenkontrolle - CAD-Lösung - die integrierte Lösung

CAD vom Architekten

VIFIAN + ZUBERBÜHLER AG 8904 Aesch, Tel. 01 / 737 38 11 Das 1987/1988 von Schweizer Architekten meistgekauft CAD-System! An einer unverbindlichen Demo zeigen wir Ihnen warum.

CAD vom Architekten für Architekten

H.R. FUCHS, Architekt + CAD 8330 Pfäffikon ZH, Tel. 01 / 950 16 39 CADVANCE - das professionelle, leicht erlernbare CAD. Verl. Sie eine Demo!

CAD mit Autocad für Architekten und Bauingenieure

W & H Informatik, H.Waber, S.Hunyadi 8953 Dietikon, Tel. 01 / 740 22 52 Individuelle Beratung, PC- und Netzwerklösungen, Bibliotheken, lispunterstützte Konstruktionshilfen, Armierungsmodul mit Eisenliste, Schulung.

CAD/STATIK/EDV für Bauingenieure

Programmsystem CAESAR, vollständige EDV-Lösungen für das ganze Bauingenieurbüro. Rony Dahinden Ingenieure + Software AG 8370 Sirmach, Tel. 073 / 26 39 22

CADD für Architekten Innenausbau und Design

POINT LINE AG, Zürcherstr. 27, 5402 Baden, Tel. 056 / 20 14 60 2D-3D-SOLID MODELING-PAINT Durchwandern/Durchfliegen des Modells Beratung · Schulung · Gesamtlösung

Datenverarbeitung

INSER AG, Beratende Ing. für EDV Rechen- und Zeichenzentrum 3097 Liebefeld, Tel. 031 / 59 20 88

EDV-Baulösungen

Bauadministration und CAD auf PC's PTO P. Petillo, 5212 Hausen b. Brugg Unterlagen, Vorführung, 056 / 42 12 32

EDV-Lösungen für den Architekten und Bauingenieur

FIDES INFORMATIK 8004 Zürich, Tel. 01 / 249 27 01 Grösstes Angebot an Programmen von Berechnung über Devisierung bis CAD

Endoskopie

Hohlraumkontrollen jeder Art SPI AG, Ipsach, Tel. 032 / 51 71 58

Erschütterungen

SEISMA AG, Frohburgstrasse 85 8006 Zürich, Tel. 01 / 361 61 77 Inhaber Dr. K. Staudacher Beratende Ingenieure ETH/SIA für Baudynamikaufgaben und schwimmende Lagerungen
DR. A. ZIEGLER, dipl. Ing. ETH/SIA Schaffhauserstrasse 333, 8050 Zürich, Tel. 01 / 311 52 02 Bauwerk- und Baugruddynamik Erschütterungsmessungen, Expertisen für Erschütterungsausbreitung und -Isolationen.

Erschütterungs-Messungen

CSD AG (s. Baugrunduntersuchungen) GEFAS (s. Sprengtechnik) GEOTEST AG (s. Geologie - Geotechnik - Geophysik) K+S P. KIEFER + R. STUDER AG 4153 Reinach BL, Tel. 061 / 76 94 76

Sie eröffnen einen Betrieb oder werden selbständig.

Klar, dass Sie nach einer Personalvorsorge für Sie und Ihre Mitarbeiter suchen, die auf Ihre Situation zugeschnitten ist. Darum gibt es die Pensionskasse SIA STV BSA FSAI. Als Mitglied in einem dieser Berufsverbände profitieren Sie von einer autonomen Selbsthilfeorganisation, die die Bedürfnisse Ihrer eigenen Berufsgattung genau kennt und abdeckt. Und damit bieten wir Ihnen eine lückenlose Alters-, Hinterbliebenen- und Invalidenvorsorge, gesetzeskonform (BVG) und/oder den individuellen Verbesserungswünschen entsprechend.

Lassen Sie sich von uns beraten oder fordern Sie weitere Informationen an:

Tel. 031/22 87 81.

I Pensionskasse
SIA STV BSA FSAI

**Eine Selbsthilfe Ihrer Berufsverbände.
Sicher. Autonom. Leistungsfähiger.**

**Beton-
bohren und
fräsen ist
nicht so
problemlos,
darum gibt
es die**

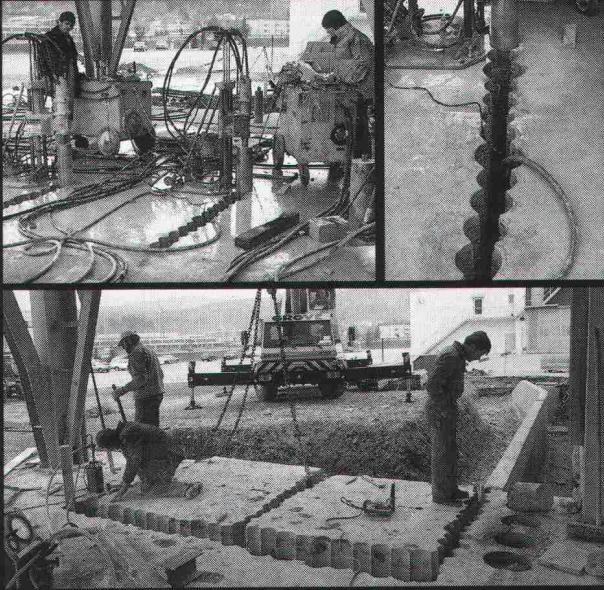
Kuster Bohrunternehmung AG

Gubelstrasse 41

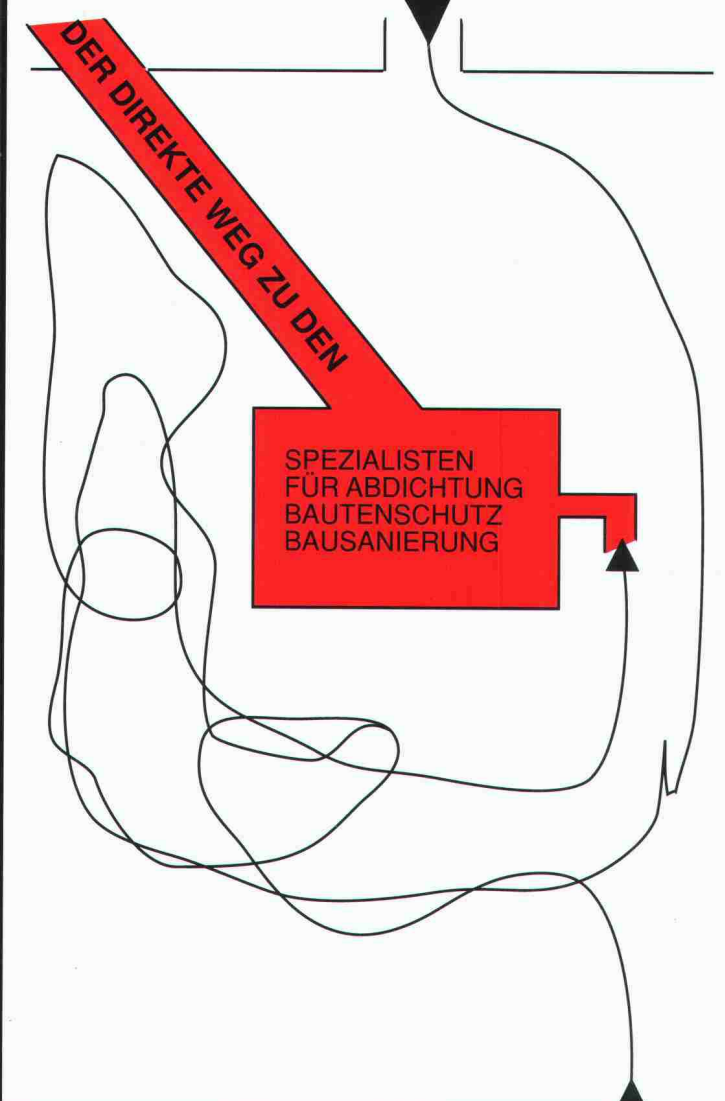
8050 Zürich

Telefon 01/311 66 33

zum Beispiel Bohren



Der Ausbruch einer stark armierten 90 cm tiefen Beton-Fundamentplatte konnte nur mit Reihenbohrungen ausgeführt werden.



**WIR HELFEN
WO WIR NUR KÖNNEN!**

Schweiz

Basel
Krattiger
Isolier- und Bautechnik
Auf dem Wolf 30
CH-4052 Basel
Telefon 061/41 66 84
Telefax 061/42 27 29

Thun
Moll AG
Biergutstr. 11
CH-3608 Thun
Telefon 033/36 00 36
Telefax 033/36 62 00

Yverdon
Moll SA
Chemin neuf 1
CH - 1446 Baulmes
Telefon 024/59 15 15
Telefax 024/59 14 22

Aarau
Aarebau AG
Bauabdichtungen
Weinbergstr. 12
CH-5000 Aarau
Telefon 064/24 87 17

Nieder-Gösgen
Aarebau AG
Bauabdichtungen
Erlinsbacherstr. 20
CH-5013 Nieder-Gösgen
Telefon 064/41 39 19

Zürich
Bauschutz AG
Bristenstr. 10
CH-8048 Zürich
Telefon 01/432 11 30

Frauenfeld
Bauschutz AG
Sulackerstr. 4
CH-8500 Frauenfeld
Telefon 054/22 21 46
Telefax 01/432 14 39

St. Gallen
Bauschutz AG
Linsebühlstr. 51
CH-9000 St. Gallen
Telefon 071/22 61 81
Telefax 01/432 14 39

Chur
Scherrer + Rüttimann AG
Hauptstrasse
CH - 7408 Unterrealta
Telefon 081/81 34 75

Deutschland
Hamburg
Renesco GmbH
Privatweg 32
D-2000 Hamburg 54
Telefon 040/540 43 42
Telefax 040/540 67 47

Düsseldorf
Renesco GmbH
Am Bonneshof 30
D-4000 Düsseldorf 30
Telefon 0211/45 10 88
Telefax 0211/45 34 05

Stuttgart
Renesco GmbH
Industriestrasse 2
D-7141 Oberstenfeld-
Stuttgart
Telefon 07062/20 74

München
Renesco GmbH
Max Planck-Strasse 11
D-8939 Bad Wörishofen
Telefon 08247/10 70
Telefax 07062/20 76

Österreich
Wien
Schaljo Ges. mbH.
Podlahagasse 29
A-1228 Wien
Telefon 0222/22 97 72



lizenzvergabe/Franchising: RASCOR AG, Wehntalerstr. 11, CH-8165 Oberweningen

J A P A N

Japanische Architektur und Gärten

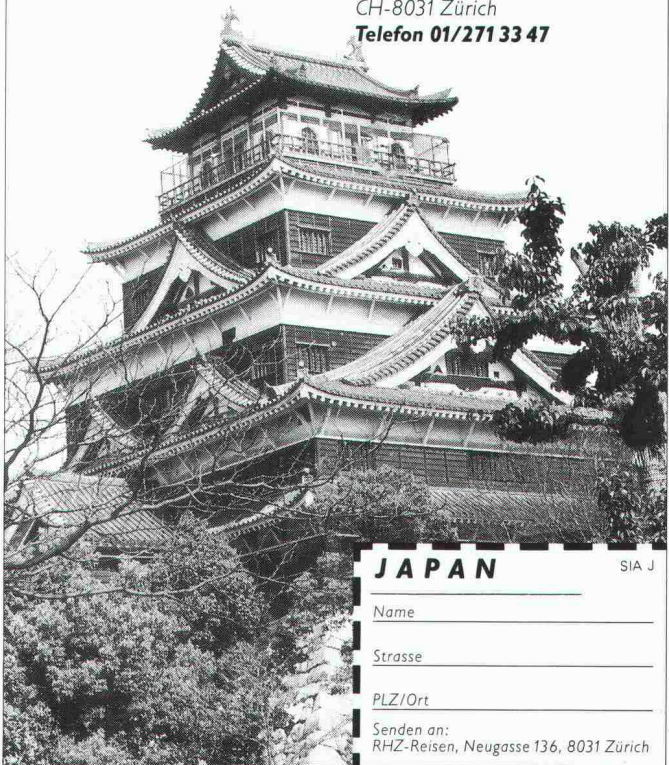
8.-27. Oktober 1989
Preis ab/bis Zürich **SFr. 7250.-**
(inkl. Flug, Reisearrangement
im Doppelzimmer mit Frühstück,
Reiseleitung)
Reiseleitung: **Roland Frei**,
dipl. Arch. ETH/SIA

Die Zen-Philosophie – Klarheit und Reinheit des Ausdrucks – zwang den japanischen Architekten zur Reduktion der Formen bis hin zur abstrakten Verfremdung. Unsere moderne Bauweise ist ohne japanischen Einfluss nicht vorstellbar. Baumeister wie Wright, Taut, van der Rohe liessen sich schon zu Beginn dieses Jahrhunderts von Japan massgeblich inspirieren.

Roland Frei, unser Reiseleiter, arbeitete auf Einladung des japanischen Erziehungsministeriums 1 Jahr lang als Architekt in Kyoto. Er begleitet Sie auf Ihrer Japanreise zu traditionellen Tempeln und Palästen und Gärten in der Farbenpracht des Herbstes. Aber auch moderne Bauten von Kenzo Tange usw. (olympisches Schwimmstadion, St. Marys Church) sind im Besichtigungsprogramm eingeplant.

Prospekt, Auskünfte, Anmeldung:

rhz reisen
Reisehochschule Zürich
Neugasse 136,
CH-8031 Zürich
Telefon 01/271 33 47



JAPAN SIA J

Name

Strasse

PLZ/Ort

Senden an:
RHZ-Reisen, Neugasse 136, 8031 Zürich

Das FRISBA Tiefgaragen- System

Auskünfte und Dokumentation:

FRISBA AG

Fertigaragen und Tiefgaragen-System
6275 Ballwil/LU Telefon 041-89 16 66



**Das FRISBA-
Tiefgaragen-System:**
die **rationelle** Lösung beim Bau
von Unterniveaugaragen

Verblüffend einfach:

- vorfabrizierte Elemente
- einzeln abschliessbare Garagen
- kürzere Bauzeit
- günstigere Baukosten
- jedem Terrain anpassbares System

Gute Zaunanlagen

...sicherer Schutz
vor Mißgriffen!



adronit[®]
schützt schon bei der
Planung vor
Mißgriffen!

Gitterzäune, Drahtzäune - um Eck,
bergauf, bergab - mit Toren
und Schranken. In allem
steckt Ausgeklügeltes -
bei der Montage und
zukunftsicherer
Beständigkeit!

Coupon einsenden! Sie erhalten ausführliches Informationsmaterial!

adronit[®]
...sicherheitshalber!

HANS SCHMID AG

Weidgasse 22 · 3018 Bern-Bümpliz
☎ (031) 56 00 31

JACOT DES COMBES & CIE S.A.

Rue Gottstatt 22 · 2500 Bienne-Biel 8
☎ (032) 42 20 35

Schilling

Kaminbau und -sanierung für Industrie, öffentliche Bauten und Wohnhäuser.

Planung, Herstellung und Montage
durch erfahrene Spezialisten.
Schilling-Chromstahlkamine sind
geprüft und durch den VKF aner-
kannt, TA-Nrn. 4191, 4291, 4299.
Verlangen Sie Beratung oder eine
Expertise:

Ing. K. Schilling AG/SA
Kaminneubau
Kaminsanierungen

8600 Dübendorf
Tel. 01/821 88 05

1052 Mont/Lausanne
Tel. 021/32 64 33

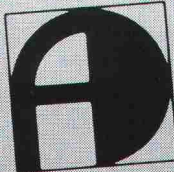
9008 St. Gallen
Tel. 071/25 30 22

6600 Locarno
Tel. 093/31 53 58



Hält was sie verspricht. Die Schweizer Stahlzarge.

Mitglied VST
Verband Schweizer Türenindustrie
Schmelzbergstr. 56
8044 Zürich
Tel. 01 / 47 35 40



Franz Dreier AG
Metall- und Türenbau
4245 Kleinlützel
Telefon 061 / 89 91 91
Telex 964 077

REPOXIT

Die Bodenmacher aus Winterthur.

Das harte Trio:

Verlangen Sie unsere Dokumentation.

Kunstharz

- dicht
- druckfest
- abriebfest
- fugenlos

Hartsteinholz

- fusswarm
- gleitsicher
- staubfrei
- fugenlos

Hartbeton

- druckfest
- abriebfest
- staubfrei
- pflegeleicht

Stahl am Bau.

Blatti löst

RIESEN*

Korrosions-Probleme

GLASIT®

Einbrennlackierung

- hochwertiger Korrosionsschutz
- ausserordentlich gute Wetterbeständigkeit und Lichtehtheit
- vielseitige Farbgestaltung
- Montagefestigkeit
- hohe Kratz- und Abriebfestigkeit
- feine Oberfläche



G. BLATTI AG

Ihr zuverlässiger Partner

* 3,9 m breite
3,9 m hohe
11,7 m lange
175 m³ voluminöse
20 t schwere

8134 Adliswil
Telefon 01-710 76 76
Telefax 01-710 82 50
Telex 826 729

Ich will keine Korrosionsschäden 8

Ich interessiere mich für Ihre ausführliche Dokumentation

Beratung erwünscht

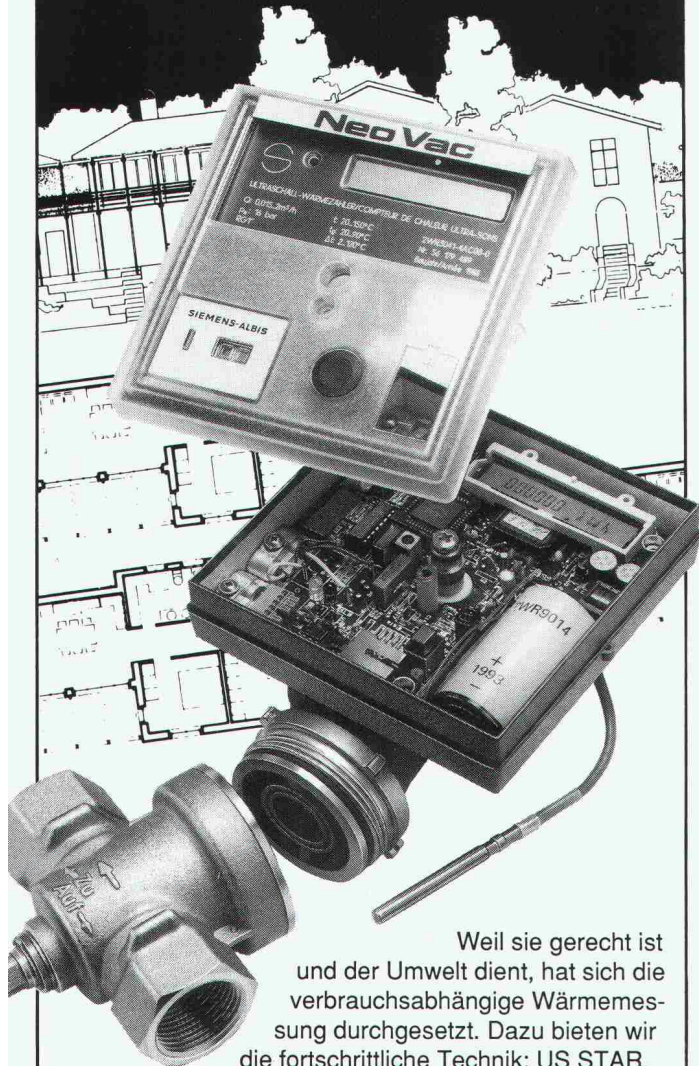
Name _____

Firma _____

Strasse _____

PLZ/Ort _____

**“Wer für die
Zukunft plant,
plant auch die
Wärmemessung
in Ultraschall-
Technik...”**



Weil sie gerecht ist und der Umwelt dient, hat sich die verbrauchsabhängige Wärmemessung durchgesetzt. Dazu bieten wir die fortschrittliche Technik: US STAR, die unbestechlichen, präzisen Ultraschall-Wärmemesser der neuesten Generation für verschleissfreie Durchflussmessung - zuverlässig und langzeitstabil. Technik, die in keinem Neubau fehlen darf. Wenn Sie sich für unser System entscheiden, wählen Sie einen umfassenden Service. Er reicht von der Beratung bis zum Heizkosten-Abrechnungsdienst.

Neo Vac®
für die perfekte Wärmemessung

NEOVAC Wärmemess AG
9463 Oberriet, Telefon 071/78 18 91, Fax 071/78 29 49

Coupon

Senden Sie mir Ihren Prospekt mit Ausschreibungstext

Name/Firma: _____

Adresse: _____

ANKABA
Thermo-Element®

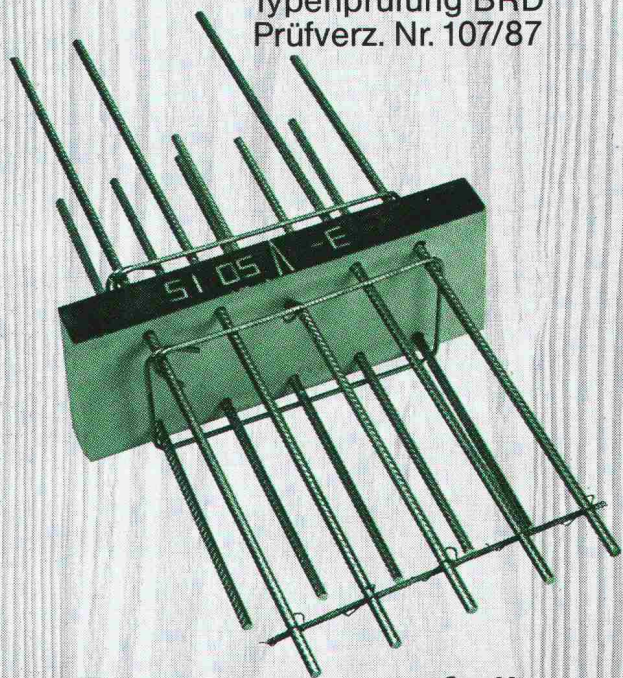
Kragplattenanschluss
für stückweisen
Einbau
Material: RIPINOX –
A4 mit Polyurethan-
platte

Neu Typ 5 für höhere Laststufen

M_{zul.} 10.74 kNm bis 17.27 kNm

Q_{zul.} 17.60 kN.

Statik geprüft: EMPA-Nr. 50 171
vom 10. Juli 1984
Typenprüfung BRD
Prüfverz. Nr. 107/87



**Dort, wo es auf die
Sicherheit ankommt.**

ANKABA

ANKABA
Ankertechnik + Bauhandel AG
Brandbachstrasse 6
CH-8305 Dietlikon
Telefon 01/833 32 33
+ 833 29 33
Telefax 01/833 34 75

JORDAHL
SCHALUNGSZUBEHÖR
ECOBAT-SCHALUNG
PRO BETON