

Objekttyp: **TableOfContent**

Zeitschrift: **Schweizer Ingenieur und Architekt**

Band (Jahr): **102 (1984)**

Heft 51/52

PDF erstellt am: **23.09.2024**

### **Nutzungsbedingungen**

Die ETH-Bibliothek ist Anbieterin der digitalisierten Zeitschriften. Sie besitzt keine Urheberrechte an den Inhalten der Zeitschriften. Die Rechte liegen in der Regel bei den Herausgebern.

Die auf der Plattform e-periodica veröffentlichten Dokumente stehen für nicht-kommerzielle Zwecke in Lehre und Forschung sowie für die private Nutzung frei zur Verfügung. Einzelne Dateien oder Ausdrucke aus diesem Angebot können zusammen mit diesen Nutzungsbedingungen und den korrekten Herkunftsbezeichnungen weitergegeben werden.

Das Veröffentlichen von Bildern in Print- und Online-Publikationen ist nur mit vorheriger Genehmigung der Rechteinhaber erlaubt. Die systematische Speicherung von Teilen des elektronischen Angebots auf anderen Servern bedarf ebenfalls des schriftlichen Einverständnisses der Rechteinhaber.

### **Haftungsausschluss**

Alle Angaben erfolgen ohne Gewähr für Vollständigkeit oder Richtigkeit. Es wird keine Haftung übernommen für Schäden durch die Verwendung von Informationen aus diesem Online-Angebot oder durch das Fehlen von Informationen. Dies gilt auch für Inhalte Dritter, die über dieses Angebot zugänglich sind.

Ein Dienst der *ETH-Bibliothek*  
ETH Zürich, Rämistrasse 101, 8092 Zürich, Schweiz, [www.library.ethz.ch](http://www.library.ethz.ch)

<http://www.e-periodica.ch>

# Schweizer Ingenieur und Architekt

Verlags-AG der Akademischen-technischen Vereine

Erscheint wöchentlich

102. Jahrgang 20. Dezember 1984 Heft 51/52 / 84

Offizielles Organ:

Schweizerischer Ingenieur- und Architektenverein (SIA)

Gesellschaft Ehemaliger Studierender der ETH Zürich (GEP)

Schweizerische Vereinigung Beratender Ingenieure (ASIC)

## Redaktion

### «Schweizer Ingenieur und Architekt»

Rüdigerstrasse 11  
Postfach 630, 8021 Zürich  
Tel. (01) 201 55 36

#### Redaktoren:

Balthasar Peyer,  
leitender Redaktor  
Dr. sc. techn. ETH/SIA

Bruno Odermatt,  
dipl. Arch. ETH/SIA  
Hans U. Scherrer  
dipl. Ing. ETH/SIA

#### Druck:

Offset + Buchdruck AG

Nachdruck von Bild und Text, auch auszugsweise, nur mit schriftlicher Zustimmung der Redaktion und mit genauer Quellenangabe

## Abonnemente

Preise ab 1.1.1985

#### Schweiz:

1 Jahr Fr. 166.—  
½ Jahr Fr. 86.50  
Einzelnummer Fr. 6.50

#### Ausland:

1 Jahr Fr. 179.—  
½ Jahr Fr. 93.—  
Einzelnummer Fr. 7.50

Postcheck: «Schweizer Ingenieur und Architekt», 80-6110 Zürich

Ermässigte Abonnemente für Mitglieder der GEP, des BSA, der ASIC, für Studenten und Mitglieder des STV

SIA-Mitglieder erhalten die Zeitschrift direkt durch das **SIA-Generalsekretariat** zugestellt. **Adressänderungen** sind deshalb dorthin mitzuteilen: Selnaustr. 16, Postfach, 8039 Zürich, Tel. (01) 201 15 70

**SIA-Normen und Dokumentationen sind allein beim SIA-Generalsekretariat** erhältlich, wo auch diesbezügliche Auskünfte erteilt werden: Selnaustr. 16, Postfach, 8039 Zürich, Tel. (01) 201 15 70

## Anzeigenverwaltung

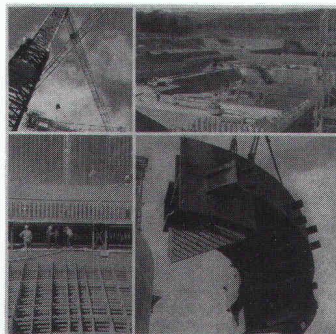
Iva

### IVA AG für internationale Werbung

Hauptsitz:  
Mühlebachstr. 43  
8032 Zürich  
Tel. (01) 251 24 50

Filiale Lausanne:  
Pré-du-Marché 23  
1004 Lausanne  
Tel. (021) 37 72 72

## zum Titelbild



### Kernkraftwerk Leibstadt

Besondere Baustrukturen:

Oben rechts:  
Die Fundamentplatte des Maschinenhauses bei der Entstehung

Unten links:  
Die Fundamentplatte des Reaktorgebäudes: untere Bewehrung und Verankerungsbereich des Containments auf Montagegerüst

Unten rechts:  
Ein Pedestalkopfteilstück beim Einschwenken ins Gebäudeinnere

Elektrowatt  
Ingenieurunternehmung AG  
8022 Zürich

## Inhalt

### Zeitfragen

Marschhalt. Zum Anlass der Festtage. Von *H.U. Scherrer* 1023

### Energietechnik/Bautechnik

Projektierung und Ausführung des Kernkraftwerkes Leibstadt. Von *Denis Bansac, Hans Gut* und *Willy Wüthrich*, Zürich 1024

### Architektur

Projektmanagement für kommunale Bauten. Von *Elisabeth Kopp*, Zumikon 1037

### Wettbewerbe

Kirchliches Zentrum St. Mauritius, Bern 1039

### Architektur

IBA-Reflexe. Internationale Bauausstellung in Berlin. Von *Bruno Odermatt* 1044

### Wettbewerbe

Plateau de Pérolles à Fribourg (A). Dorfkern St. Erhard LU (A). Aménagement d'un lieu public: Floraire et parc de la Mairie de Chêne-Bourg GE (A). Fernmeldegebäude, Wohnungen und Geschäftslokale in Biel (A). Umbau und Erweiterung der Liechtensteinischen Landesbank, Vaduz (A). Bahnhof Uster, Überbauung Süd (A). Erweiterungsbau der Kantonsschule «Zelgli», Aarau (E). Pflegeabteilung Altersheim Lanzeln in Stäfa ZH (E). Gemeinschaftszentrum in Rueun GR (E). Betagthenheim in Brügg BE (E). Stadthaus Dietikon (E). 1045

### Preise

Emch-Preis 1984 1048

### Haustechnik

GNEIS-Kursprogramm für Hausbesitzer oder deren Vertrauensleute 1048

### SIA-Mitteilungen

Akademische Ehrung von Carlo Oldani. Von *U. Zürcher*. A. Jacob zum Direktor ernannt. Tarife 1985. Das BVG in Kürze. Neue Mitglieder des SIA 1049

### SIA-Sektionen

Bern: SIA-Tag 1985. Zürich: Vortrag. Winterthur: Generalversammlung und Vortrag 1050

### Braune Seiten

Laufende Wettbewerbe. Aus Technik und Wirtschaft B 189/190  
Aus Technik und Wirtschaft. Firmennachrichten.  
Ausstellungen. Vorträge. Tagungen. Stellenvermittlung B 191/192

## Ingénieurs et architectes suisses

Adresse: 27, av. de Cour, 1007 Lausanne

No 24/1984

<b>Tableau des concours</b>	B 101	<b>Gestion énergétique</b>	
<b>Vie de la SIA</b>	B 102	Protection thermique des bâtiments et économie d'énergie: nécessité d'un concept annuel, par <i>Olivier Barde</i>	391
<b>Expositions</b>	B 102	<b>Architecture</b>	
<b>UIA</b>	B 102	La restauration de la cure de Prilly (VD)	394
<b>Congrès</b>	B 102	<b>Energie renouvelable</b>	
<b>Gestion énergétique</b>		L'exploitation de l'énergie éolienne, par <i>Fernando de Silva et Ricardo Pascual</i>	401
Mesure de la consommation thermique par appareillage: une solution d'actualité, par <i>Gérard Hermet</i>	389	<b>Produits nouveaux</b>	B 103
<b>Actualité</b>	390		