

Objektyp: **Advertising**

Zeitschrift: **Schweizer Ingenieur und Architekt**

Band (Jahr): **107 (1989)**

Heft 48

PDF erstellt am: **21.09.2024**

Nutzungsbedingungen

Die ETH-Bibliothek ist Anbieterin der digitalisierten Zeitschriften. Sie besitzt keine Urheberrechte an den Inhalten der Zeitschriften. Die Rechte liegen in der Regel bei den Herausgebern. Die auf der Plattform e-periodica veröffentlichten Dokumente stehen für nicht-kommerzielle Zwecke in Lehre und Forschung sowie für die private Nutzung frei zur Verfügung. Einzelne Dateien oder Ausdrucke aus diesem Angebot können zusammen mit diesen Nutzungsbedingungen und den korrekten Herkunftsbezeichnungen weitergegeben werden. Das Veröffentlichen von Bildern in Print- und Online-Publikationen ist nur mit vorheriger Genehmigung der Rechteinhaber erlaubt. Die systematische Speicherung von Teilen des elektronischen Angebots auf anderen Servern bedarf ebenfalls des schriftlichen Einverständnisses der Rechteinhaber.

Haftungsausschluss

Alle Angaben erfolgen ohne Gewähr für Vollständigkeit oder Richtigkeit. Es wird keine Haftung übernommen für Schäden durch die Verwendung von Informationen aus diesem Online-Angebot oder durch das Fehlen von Informationen. Dies gilt auch für Inhalte Dritter, die über dieses Angebot zugänglich sind.



Drahtseile sind wie starke Nerven

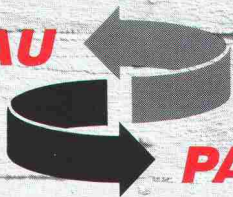
Im Baugewerbe werden Tag für Tag tonnenschwere Lasten gehoben und verschoben. Tausende von Bewegungen sind notwendig, um eine Baustelle in ein fertiges Werk zu verwandeln. Termine und Sicherheit haben dabei erste Priorität. Ingenieure und Handwerker müssen sich deshalb auf Menschen und Maschinen verlassen können. Drahtseile sind wichtige Komponenten vieler Baugeräte. BRUGG liefert Kranseile, Baggerseile, Struppen und Gurten, in denen Hunderttausende von Kilometern Erfahrung stecken. Unsere unter extremen Bedingungen geprüften Produkte halten, was wir versprechen – mit siebenfacher Sicherheit. Damit Baufachleute Verantwortung tragen und ihre Nerven schonen können.



BRUGG DRAHTSEILTECHNIK
5242 BIRR

Telefon 056 949274 · Fax 056 947176

BAU



PARTNER AG

für viele Spezialarbeiten:

- ABDICHTUNGEN UND ISOLATIONEN
- KUNSTHARZ - BODENBELÄGE UND -BESCHICHTUNGEN
- INJEKTIONEN
- SPIERRIBETON
- KLEBEARMIERUNGEN

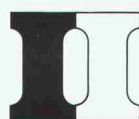
BAU PARTNER AG Steinackerstrasse 49 8902 Urdorf
Telefon 01/734 55 50 Telefax 01/734 55 70 Filiale: 8964 Rudolfstetten

Ihre verbandseigene Personalvorsorge hat sich über Jahre bewährt.

Die Pensionskasse SIA STV BSA FSAI ist entstanden aus dem Gedanken, dass eine Selbsthilfeorganisation der Verbände die berufseigenen Vorsorgebedürfnisse ihrer Mitglieder am besten kennt. Dieses Konzept hat sich mehr als 25 Jahre bewährt. Und seither können wir Ihnen als Mitglied eines dieser Verbände eine lückenlose Alters-, Hinterbliebenen- und Invalidenvorsorge garantieren. Individuell abgestimmt auf Ihre Bedürfnisse und die Ihrer Mitarbeiter.

Lassen Sie sich von uns beraten oder fordern Sie weitere Informationen an:

Tel. 031/22 87 81.



**Pensionskasse
SIA STV BSA FSAI**

**Eine Selbsthilfe Ihrer Berufsverbände.
Sicher. Autonom. Leistungsfähiger.**

A. Tschümperlin AG

042 33 34 44



**Neu! Das flexible, attraktive
Arconda-Baumschutzsystem.
Abdeckung mit Arconda-
Betonplatten oder Gussrosten.**

Ich möchte mehr über diese perfekte Problemlösung wissen:

- Senden Sie mir ausführliche Unterlagen.
- Ich habe einen dringenden «Fall» und brauche sofortige Beratung und Offerte.

Einsenden an:
A. Tschümperlin AG,
Baustoffe, 6340 Baar/Zug

Meine Tel.-Nr.: _____

Name: _____

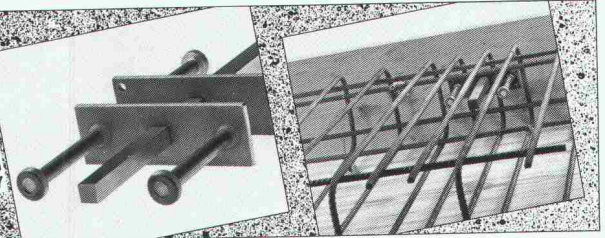
Strasse: _____

PLZ/Ort: _____

SIA Baumschutz 89

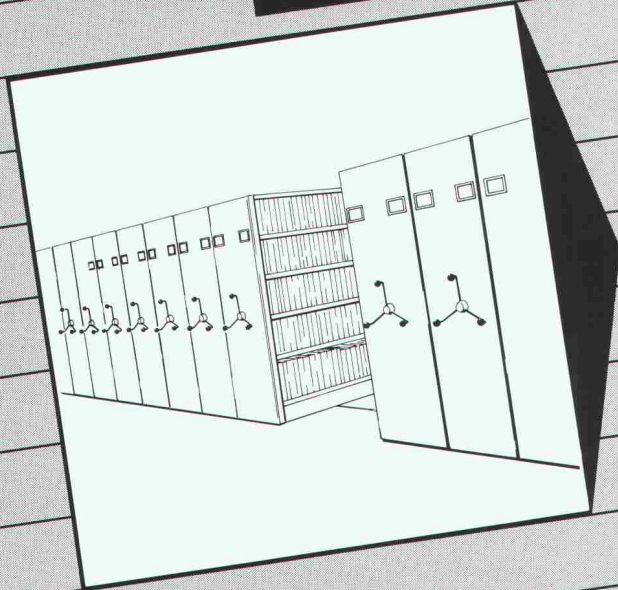
proceq
LASTO-DORN
QUERKRAFTÜBERTRAGER
 zur Aufnahme der Querkräfte, die bei Fugenkonstruktionen
 in Hoch- und Tiefbauten auftreten

PROCEQ SA
 Riesbachstrasse 57 · CH-8034 Zürich
 Tel. 01/383 78 00 · Fax 01/383 85 87



Roll-Regale

Verlangen Sie unseren
 neuen Katalog



hulftegger

Hulftegger + Co. AG
 8712 Stäfa Tel. 01/9288111
 Telex 875559 Fax 01/9266755

BARRAFILL L/R
 der schnellbindende
 Kosmetik- und
 Montagemörtel

für Sichtbeton, Betonteile,
 Zementwaren

- gebrauchsfertig
- leicht und schnell verarbeitbar
- wirtschaftlich



Meynadier AG

Bauchemische Produkte
 Vulkanstrasse 110
 Postfach
 CH-8048 Zürich

Master Builders
 Technologies

Telefon 01/438 22 11
 Telex 822 188 mey ch
 Telefax 01/432 82 02
 Telegramm meycy zürich

Niederlassungen: Luzern, Moosseedorf, St. Gallen,
 Untervaz, Ecublens-Lausanne, Meyrin-Genève, Rivera

Bautechnologie der Zukunft.

Verbundpfähle

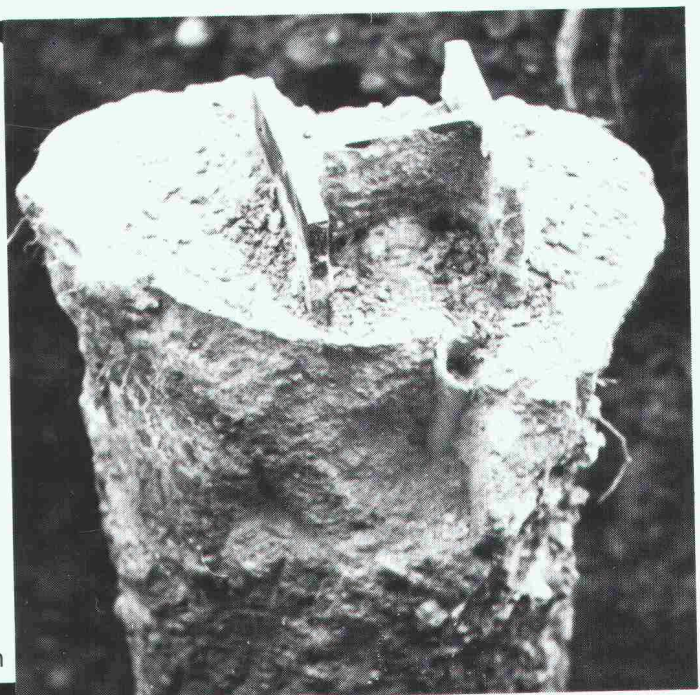
Stahlprofil mit Betonmantel

- Ausführung mit Schreitbagger, Hochbaukran
 oder Kleinstramme für Fundamentverstärkungen
 (h = 1,90 m)
- auch für beengte und schwer zugängliche Baustellen
- kein Kieskoffer erforderlich
- auch für Kleinbaustellen und Unterfangungen
 wirtschaftlich

GREUTER
GRUNDBAU AG

8182 HOCHFELDEN
 POSTFACH 26
 TELEFON 01/860 70 78

Pressvortriebe
 Rammvortriebe
 Pfahlfundationen
 Grundwasserabsenkungen



F ü r g a n z e A r b e i t

Soba[®]

Dila!

Das Original, das überall kopiert wird.

Schoop + Co. AG, 5405 Baden, Telefon 056 83 23 83

Geogitter

Tensar

IDEALE ERD- UND ASPHALTBEWERUNGSPRODUKTE

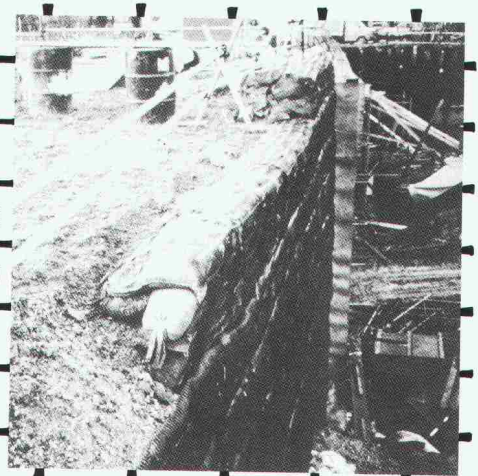
MIT FORMSTABILEN KNOTENPUNKTEN



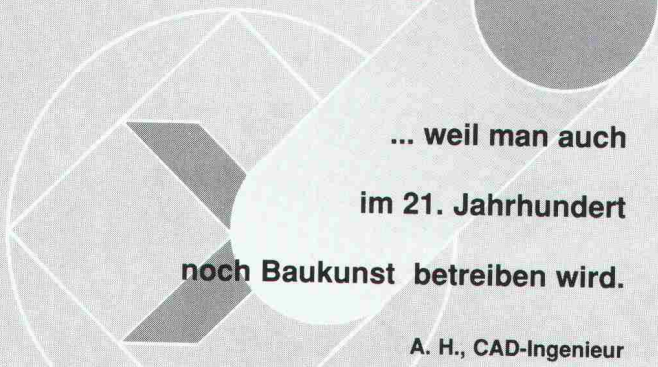
TRICON TECHNIK

VOGELANGSTR. 7

8006 ZUERICH ☎ 252 35 36



Integrierte Beratung ...



... weil man auch
im 21. Jahrhundert
noch Baukunst betreiben wird.

A. H., CAD-Ingenieur

Was unsere Mitarbeiter auch noch unter "Integrierter Beratung" verstehen, sagt Ihnen unser Unternehmensportrait.

COUPON

Senden Sie uns Ihre Unterlagen

Name: _____
Firma: _____
Strasse: _____
PLZ / Ort: _____

Bitte einsenden an:

IQ-Informatik
Eichenstrasse 34
6015 Reussbühl
Telefon 041 / 55 99 33



INFORMATIK

Ingenieurunternehmung HOESLI & PARTNER

25
JAHRE
FORT-
SCHRITT

**Höchste
Zeit,
zeitgemäss
zu
dämmen.**

SCHICHTEX
im Hallenbau



Bau + Industriebedarf AG

4104 Oberwil / BL, Tel. 061 401 40 30

PROCEQ
LASTO-STRIP
HOCHBAULAGER
 die echten Gleitlager gegen Risse im Bauwerk

PROCEQ SA
 Riesbachstrasse 57 · CH-8034 Zürich
 Tel. 01/ 383 78 00 · Fax 01/ 383 85 87



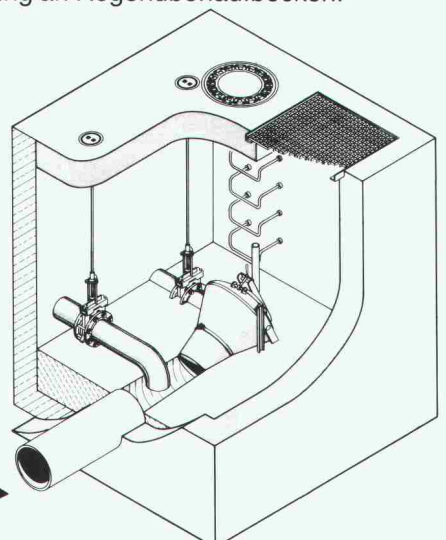
Unitex:
 Bewährtes Bodenheizungssystem
 Komplettes Sortiment Rationell im Einbau

unitex® Bodenheizung
 WÄRMSTENS ZU EMPFEHLEN.

Unitherm AG, Widenholzstrasse 1, 8304 Wallisellen-Zürich, Telefon 01/830 71 71


Automatische Superwirbelventile FluidCon

Eine selbsttätige nur mit strömungsmechanischen Effekten arbeitende Vorrichtung zur Abflußsteuerung an Regenüberlaufbecken.



UFT
 Umwelt- und Fluid-Technik
 Niederegger AG

St. Georgenstraße 78
 CH-9000 St. Gallen
 Telefon (071) 233662




Pfahlfundationen

- Bohrpfähle 125 + 150 cm ϕ
- Ortsbetonpfähle «DELTA»
- Fertigbetonpfähle
- Holzpfähle
- Presspfähle
- Wasserbauarbeiten
- Spundwände

EGGSTEIN AG LUZERN
 Industriestrasse 16 Telefon 041 - 44 66 04

Ausführung und Verkauf von Bodenbelägen und Isolationen/Isolationsmaterial

FLOORATEC BODENBELAGSTECHNIK

FLOORATEC AG/SA Mühlemoos CH-6018 Buttisholz
 Telefon 045 - 5714 16/17 Telefax 045 - 5714 77

FLOORATEC AG/SA Luzernerstrasse 46 CH-6010 Kriens
 Telefon 041 - 41 45 25 Telefax 041 - 41 09 05

monovae® monofloor monoplan® urotherm

monolithischer vacuumbeton kunststoffbeläge unterlagsböden isolierspritzschaum

Wir beraten Sie gerne. Fordern Sie die entsprechenden Prospekte und Muster an.

IHRE ERFOLGSVERSICHERUNG

Bei uns sind Sie Projektleiter und Vertreter der Bauherrschaft. Sie betreuen selbständig Neubauvorhaben sowie Projekte zur Werterhaltung unseres Liegenschaftensbestandes in der ganzen Schweiz. Die Schwerpunkte Ihrer Aufgabe liegen in der konzeptionellen Planung, der Koordination und der Projektüberwachung. Sie arbeiten in einem kleinen Team und profitieren von der Infrastruktur einer Grossfirma. Möchten Sie mehr Details, dann rufen Sie mich an. Herr B. Schwab, Tel. 01/205 24 77.

ARCHITEKT ETH ODER HTL



ZÜRICH-VERSICHERUNGEN
MYTHENQUAI 2, 8002 ZÜRICH, TELEFON 01/205 21 21

In unser mittelgrosses Ingenieur- und Vermessungsbüro im Kanton Zürich suchen wir einen

Baupraktiker Bauingenieur HTL oder ETH

Ihr künftiger Aufgabenbereich umfasst das ganze Spektrum des Tiefbau- und Gemeindeingenieurwesens. Nach der Einarbeitungszeit besteht die Möglichkeit, in die Geschäftsleitung einzutreten.

Ihre Bewerbungsunterlagen erreichen uns unter Chiffre SIA 636 an IVA AG, Postfach, 8032 Zürich.

Ausbaufähige Führungsposition

Mittelgrosse, gut fundierte und erfolgreiche Hoch- und Tiefbauunternehmung in Zürich sucht infolge neuer, komplexer Grossaufträge den

Chef-Bauführer Hochbau

Wirkungsbereich:

- Führung einer bedeutenden Sparte des Hochbaus in Koordination mit dem Gesamtleiter.
- Oberaufsicht über mehrere Bauführer aus verschiedenen Geschäftsbereichen; Verhandlungen mit anderen Baufirmen und mit Lieferanten.
- Aktive Teilnahme an Bausitzungen, Erarbeiten der Preisgrundlagen, Ausarbeit der Angebote in Zusammenarbeit mit den Kalkulationsstellen.

Anforderungen:

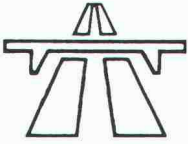
- Gründliche Aus- und Weiterbildung im Bauwesen.
- Erfahrung in Führungsposition.
- Initiative, Verhandlungsgeschick und Durchsetzungsvermögen.

Angebot:

- Führungsposition.
- Gute Zusammenarbeit; leistungsfreudige Mitarbeiter.
- Vielseitige, herausfordernde Aufgaben; attraktiver Arbeitsplatz in der Zürcher City.
- Zeitgemässe, leistungsbezogene Salarierung, Firmenauto, konkrete Entwicklungsmöglichkeiten.

Anmeldungen nimmt die beauftragte Personalberatung gerne entgegen. Es können auch Anmeldebogen bezogen werden. Diskretion wird zugesichert.





Bundesamt für Strassenbau

Für die neugeschaffene Sektion «Costing» suchen wir als Leiter einen

Nationalökonom(en) mit Erfahrung im Bauwesen

oder einen

dipl. Bauingenieur ETH

Das vielschichtige Arbeitsgebiet umfasst die termin- und kostenmässige Planung, Bewirtschaftung und Koordination des gesamten Bereiches des Baus und Unterhaltes der Nationalstrassen. Ein wesentlicher Bestandteil der Aufgaben besteht im Erarbeiten von jährlichen und langfristigen Bau- und Unterhaltsprogrammen. Die Betreuung des Kredit- und Rechnungswesens sowie die Beratung der Kantone in den einschlägigen Belangen sind weitere Obliegenheiten des Stelleninhabers.

Für diese Aufgabe eignet sich eine Persönlichkeit mit Blick für grössere Zusammenhänge und überzeugendem Auftreten.

Ihre Bewerbung mit den üblichen Unterlagen erwarten wir gerne an das

BUNDESAMT FÜR STRASSENBAU
Personaldienst, Monbijoustrasse 40, 3003 Bern

Grössere, anspruchsvolle Bauprojekte im Bereich Wohn- und Geschäftshäuser erfordern eine Erweiterung unseres Kaders. Wir suchen deshalb einen ausführungsorientierten

Bauleiter/Projektleiter

Sie bringen:

- solide Berufsausbildung
- mehrjährige Erfahrung in Bauausführung/Bauleitung/Projektleitung/Personalführung
- einen siebten Sinn für Kosten, Qualität und Architektur
- angenehme Umgangsformen und Durchsetzungsvermögen

Wir bieten:

- interessante Bauaufgaben
- fortschrittliche Arbeitsbedingungen
- zeitgemässe Saläre mit entsprechender Altersvorsorge und Nebenleistungen
- obligatorische und freiwillige Weiterbildung
- EDV-Unterstützung
- persönliche Entwicklungsmöglichkeiten; bei Eignung sind Sie als Stellvertreter des Bereichsleiters vorgesehen

Interessiert Sie so etwas?

Dann senden Sie Ihre Bewerbung mit den üblichen Unterlagen an Herrn R. Sägesser, oder nehmen Sie telefonisch mit ihm Kontakt auf.

Peikert Contract AG

Industriestrasse 20
CH-6300 Zug
Telefon 042 - 23 44 33

Generalplanung
Generalunternehmung
Architekturbüro

Wir sind ein mittelgrosses Ingenieurbüro mit interessanten Aufgaben im Hoch- und Tiefbau sowie im Gewässerschutz und Wasserbau. Wir suchen zur Ergänzung unseres Teams

Tiefbauzeichner(in)/ Konstrukteur(in)

- Wenn** Sie bereits Erfahrung mit CAD haben
oder sich gerne einarbeiten würden
und in Ihrem Arbeitsfeld einen breitgefächerten Tätigkeitsbereich schätzen,
zudem Ihren Arbeitsplatz innert 5 Minuten ab Zürich-HB erreichen möchten
und auch gut verdienen wollen,
dann sollten Sie sich bei uns bewerben.

Ihre Unterlagen oder Ihren Telefonanruf erwarten wir gerne.

VON INS + KNECHT BERATENDE INGENIEURE

Badenerstrasse 18, 8026 Zürich, Tel. 01 / 241 04 30

MITARBEITEN
AN DER
ZUKUNFT DER
BAHN

Zentrumsplanungen
mit Bahnhöfen und
Verkehrsanlagen
werden in der ganzen
Ostschweiz und im
Raume Zürich gestartet.

Dafür sind Stellen für junge

Architekten/Raumplaner/ Projektleiter (ETH/HTL)

neu zu besetzen.

Neben anspruchsvollen Problemen des heutigen Städtebaus legen wir besonderen Wert auf die Pflege des Erscheinungsbildes der modernen Bahn. Nutzungsverdichtungen in Siedlungszentren sowie der sorgfältige Umgang mit historischer Bausubstanz sind weitere Themen des breiten Arbeitsfeldes.

Wir bieten Ihnen freie Entfaltungsmöglichkeiten in unserem neuzeitlichen Betrieb. Es sind auch Teilzeitanstellungen möglich.

Wir erwarten besondere Fähigkeiten im Umgang mit komplexen Bauaufgaben und Wettbewerben, Teamfähigkeit und Erfahrung im Umgang mit Behörden.

Für weitere Auskünfte steht Ihnen Herr L. Meyerhans, Chefarchitekt, Tel. 01 / 245 22 90, gerne zur Verfügung, oder senden Sie Ihre Bewerbungsunterlagen an:

SBB Bauabteilung Kreis III
Postfach, 8021 Zürich



Bekanntes, grösseres Architekturbüro in der Ostschweiz Haupt- und Zweigbüro

mit langfristigem Auftragsbestand sucht als Lösung der
Nachfolge einen Partner und leitenden

Architekten

wobei auch die Bildung einer

Architektenpartnerschaft

in Erwägung gezogen wird.

Der oder die zukünftigen Partner verfügen über eine Ausbildung als Architekt (vorzugsweise Hochschulabschluss), einige Jahre Erfahrung in Entwurf, Wettbewerb, Ausführung, Führungseigenschaften, Idealalter etwa 30-45 Jahre.

Die finanziellen Beteiligungsmodalitäten können nach den Voraussetzungen geregelt werden (guter Geschäftserfolg).

Wenn Sie an dieser unternehmerischen Aufgabe Interesse haben, senden Sie Ihre Bewerbungsunterlagen unter Zusage voller Diskretion unter Chiffre SIA 635 an IVA AG, Postfach, 8032 Zürich.



Mégel Personalberatung
Siewerdtstrasse 7
8050 Zürich
Telefon 01/311 55 66

Vom Bereichsleiter zum Partner

Unser Kunde ist ein dynamisches und expandierendes Ingenieurunternehmen in Zürich mit 8 verschiedenen Geschäftsbereichen. Die partnerschaftliche Organisationsstruktur bietet Kadermitarbeitern, die eine neue Herausforderung suchen, sehr gute Entwicklungsmöglichkeiten.

Für den Geschäftsbereich **Konstruktion** - die Tätigkeiten liegen vorwiegend im Hoch- und Industriebau - suchen wir einen in der Projektabwicklung erfahrenen

dipl. Bauingenieur ETH

Die bisherige und aktuelle Kundschaft befindet sich vorwiegend in der Stadt Zürich und näheren Umgebung. Somit ist es von Vorteil, wenn Sie die entsprechenden Gegebenheiten kennen und Ihre Erfahrungen in die neue verantwortungsvolle Tätigkeit einbringen können.

Obwohl Sie eine Mitarbeitergruppe mit bestehendem Auftragsbestand übernehmen, ist es unerlässlich, dass Sie in Zukunft Ihre Acquisitionsfähigkeiten unter Beweis stellen.

Diese Herausforderung und nicht alltägliche Möglichkeit richtet sich an eine dynamische und führungs-gewohnte Persönlichkeit; Sie unterlassen es nicht, diese Chance zu prüfen.

Wir bitten Sie, Ihre Bewerbung an unseren Herrn E. Mégel zu richten, der Ihnen eine seriöse und diskrete Behandlung garantiert.



**L'ÉCOLE POLYTECHNIQUE
FÉDÉRALE DE LAUSANNE**

met au concours pour son département de génie rural
un poste de

professeur en environnement

orientation:

pollution atmosphérique et sol

rattaché à l'Institut du génie de l'environnement

Le profil est centré sur la physique et la chimie des polluants atmosphériques de la basse atmosphère et leurs transformations durant leur transport et leurs dépositions aux interfaces atmosphère - plantes, sols, eaux, constructions.

Délai d'inscription: 31.3.1990

Entrée en fonction: 1.9.1990 ou à convenir

les personnes intéressées voudront bien demander la formule de candidature au

Secrétariat général

Ecole polytechnique fédérale de Lausanne

CE-Ecublens

1015 Lausanne

Wasserversorgungen und Abwasserreinigungsanlagen

sind unsere Tätigkeitsgebiete, auf denen wir in unserem mittelgrossen Ingenieurbüro mit einem qualifizierten Mitarbeiterteam hochinteressante und vielseitige Aufträge bearbeiten.

Zur Betreuung der anspruchsvollen Bauvorhaben suchen wir einen initiativen, selbständigen und kompetenten

Bauleiter

und einen jüngeren

Bauingenieur HTL/ETH

der gewillt ist, sich in unser vielseitiges Arbeitsgebiet einzuarbeiten.

Sie sind mitverantwortlich für die kosten-, termin- und qualitätsgerechte Ausführung Ihrer Bauten und erledigen alles von der Devisierung über die örtliche Bauleitung bis zur Abrechnung.

Interessiert? Dann erwarten wir gerne Ihre kurzgefasste Bewerbung oder Ihren Anruf. Unsere Herren H. Meier und H. Schärer stehen Ihnen zur Verfügung.



**HUBERT MEIER AG
INGENIEURE**

Hohlstrasse 550
8048 Zürich 01 432 80 88

GROPAG AG

Sie führen das Projekt zum Erfolg

Für unseren Kunden, ein erfolgreiches Architekturbüro an der Peripherie von Zürich, suchen wir einen

Architekten

und einen

Bauleiter

Als Verantwortlicher für die Realisation erfüllen Sie eine wichtige Führungsaufgabe, wobei Ihr Organisationstalent, Ihr Verhandlungsgeschick und Ihr Durchsetzungsvermögen voll zum Tragen kommen.

Ihre kommunikativen Fähigkeiten und Ihre berufliche Erfahrung erleichtern Ihnen Ihre anspruchsvolle und vielseitige Aufgabe.

Zum fortschrittlichen Leistungsangebot unseres Kunden gehören neben den guten Anstellungsbedingungen schön eingerichtete Büros mit moderner EDV-Bauadministration und ein eigener Parkplatz. Ein motiviertes Team und vielseitige Aufträge runden diese anspruchsvolle Aufgabe ab.

Weitere Details erhalten Sie gerne von unserem Herrn Grosjean über Tel. 01/737 00 00, welcher auch gerne Ihre Bewerbungsunterlagen erwartet. Ihre Bewerbung behandeln wir selbstverständlich mit vollster Diskretion.

Personalberatung

Zürcherstrasse 116, 8903 Birmensdorf
Tel.: 01/737 00 00

Hoch- und Tiefbau

Schulanlagen, Zentrumsüberbauungen, Industrie- und Wohnbauten, National- und Hochleistungsstrassen mit zugehörigen Signalisationen und Lärmschutz, Brückenbau, Untertunnelung, S-Bahn sind Stichworte aus dem Wirkungsfeld eines mittelgrossen Ingenieurbüros am Zürichsee – aber auch für Sie als

Bauingenieur ETH

Als Statiker und Projektleiter sollten Sie über praktische Berufserfahrung in den genannten Fachgebieten verfügen und in der Arbeit hartnäckig, standfest und einfühlend sein. Gesucht ist aber nicht ein Einzelkämpfer, sondern eine Persönlichkeit, welche im Rahmen der geplanten altersbedingten Ablösung des Firmeninhabers als

Teilhaber

schon bald die Geschäftsleitung übernimmt. Teamfähigkeit und Flair in der Personalführung sind damit nötig, und altersmässig zählen Sie zur Gruppe der 35 bis 45jährigen. Jung genug, um die Einführung von CAD mitzugestalten und zeitgemässe Arbeitsabläufe zu erkennen.

Honorar und Sozialleistungen entsprechen den Anforderungen, so dass Sie die üblichen Unterlagen mit Passfoto bei strengster Vertraulichkeit an mich richten sollten.

**DANIEL
SOMMER
BILDUNGS
BERATUNG**

8121 Benglen/Zürich, Postfach 630
Tel. 01 - 825 03 90, Telefax 01 - 825 08 74



**Tiefbauamt
der
Stadt Zürich**

Neubau Rudolf-Brun-Brücke

– nur ein Beispiel für die vielfältigen attraktiven Bauleitungsaufgaben von städtischen Grossprojekten (Neubau, Umbau und Ausbau von Strassen, Plätzen, Kanalisationen und Kunstbauten) in einem kleinen Team von Kollegen als

Oberbauleiter(in)

Zu Ihrem anspruchsvollen Aufgabenbereich gehört auch die Führung der an den Projekten beteiligten Ingenieurbüros.

Wenn Sie fundierte Kenntnisse und einige Jahre Erfahrung im Grund- und Tiefbau mitbringen, sich auch von komplexen Aufgabenstellungen herausgefordert fühlen und ein Studium als

dipl. Bauingenieur(in) ETH oder Bauingenieur(in) HTL

abgeschlossen haben, dann freut sich der Leiter unserer Hauptabteilung Bauausführung, Herr F. Wegmann, Telefon 01/216 23 37, auf Ihren Anruf. Oder senden Sie kurz entschlossen Ihre Bewerbung an unsere Personalabteilung.

Alles Weitere erfahren Sie in einem persönlichen Gespräch, zu dem wir Sie gerne einladen werden.

Tiefbauamt der Stadt Zürich, Personalabteilung
Werdmühleplatz 3, Postfach, 8023 Zürich

MITARBEITEN
AN DER
ZUKUNFT DER
BAHN

Höhere Geschwindigkeiten sowie zunehmende Zugsdichten erfordern im Bereich des Unterhalts der Gleis- und Weichenanlagen laufend eine Anpassung der Betriebsführungstechniken.

Für die **Baudirektion SBB** in Bern suchen wir eine/n

Bauingenieur/in ETH oder HTL

für anspruchsvolle Aufgaben wie:

- technische und finanzielle Planung und Überwachung des Unterhalts und der Erneuerung der Fahrbahn des gesamten Netzes der SBB
- Beschaffung der notwendigen Angaben und Erarbeiten der für die Betriebsführung erforderlichen Entscheidungsgrundlagen
- Bestimmen der Bedürfnisse zur Gewährleistung der Substanzerhaltung der Oberbauanlagen (Gleis- und Weichenbau). Ausarbeitung der erforderlichen Weisungen und Richtlinien.

Nebst der technischen Basisausbildung erwarten wir Initiative, Verhandlungsgeschick, Flair für betriebswirtschaftliche Probleme sowie für die EDV-Belange.

Gründliche Einarbeitung in dieses eisenbahntechnische Spezialgebiet und fachliche Weiterbildung werden es Ihnen erleichtern, bei uns Fuss zu fassen.

Interessiert? Gerne erwarten wir Ihre handschriftliche Bewerbung mit Lebenslauf und Zeugniskopien. Oder rufen Sie an! Herr Meyer, **Telefon 031 / 60 26 44**, erteilt Ihnen gerne weitere Auskunft.

**Baudirektion SBB
Personaldienst
3030 Bern**



SBB



Flughafen-Immobilien-Gesellschaft

*Ihre Zukunft –
ein Flughafenarbeitsplatz*

*Unsere Zukunft –
Ihr kreatives Ideenpotential als*

Flughafenarchitekt

Als Architekt (ETH, HTL oder mit gleichwertiger Ausbildung) helfen Sie mit, unsere

architektonischen und konstruktiven Hochbauprobleme

in einem jungen Team zu lösen. Wenn Sie die sichtbare Zukunft des Flughafens Zürich aktiv mitgestalten wollen (von der Idee bis zu Baubegleitung), sind wir gerne bereit, Sie über diese interessante und nicht alltägliche Aufgabenstellung zu informieren. Ihr Anruf oder Ihre Bewerbung erreicht uns unter

Flughafen-Immobilien-Gesellschaft
Personaldienst
8058 Zürich-Flughafen, Telefon 01 / 816 25 66

Wir erstellen anspruchsvolle Projekte des konstruktiven Ingenieurbaus, von Anlagen des öffentlichen Verkehrs und von Strassen, von Wasser- und Abwasserbauten aber auch Umweltverträglichkeitsberichte. Viele der Projekte planen und begleiten wir bis zur Bauvollendung.

Wir suchen deshalb als Ergänzung unseres Ingenieurteams eine(n)

Bauingenieur(in) ETH/HTL

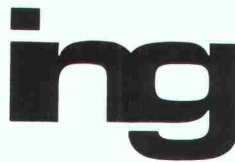
und eine(n)

Verkehringenieur(in)

mit Erfahrung in der Projektierung und/oder Bauleitung in einem der erwähnten Fachgebiete.

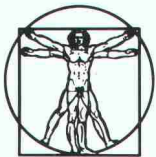
Unser Ingenieurbüro ist vorwiegend in der Zentralschweiz tätig, in einer Region, die einem einfallsfreudigen, selbständigen Ingenieur ein interessantes Betätigungsfeld auf längere Zeit bietet. In unserem Büro finden Sie Ihre Entwicklungsmöglichkeiten als Projektleiter oder Sachbearbeiter, entsprechend Ihrer persönlichen Erfahrung.

Wir freuen uns auf Ihre schriftliche oder mündliche Kontaktnahme.



A.F.+J.Steffen, Diplomingenieure ETH/SIA
Ingenieur- u. Planungsunternehmung AG
Weyrstrasse 8, 6006 Luzern
Telefon 041 - 51 51 87

gegr. 1924 von Carl Erni



Das Stahlbau-Klavier.

Beherrschen Sie die Tastatur und kennen Sie die Noten, wenn es um Konstruktionsprobleme im Betonbau, Stahlbau und Spezialtiefbau geht – und wenn es gilt, ein «Orchester» aus Bauspezialisten zu begleiten?

Wenn Sie ausserdem die Instrumente des Marketing kennen und sich für die kundennahe Bearbeitung von

Marktnischen im konstruktiven Ingenieurbau

interessieren, dann könnte dieses Angebot meines Auftraggebers eine Chance für Sie bedeuten.

- Sie sind ein kontaktfreudiger, jüngerer Bauingenieur mit Erfahrungsschwerpunkten im konstruktiven Ingenieurbau.
- Ihr Interessengebiet liegt neben den fachlichen Fragen im Erstellen und Realisieren von Marketing-Konzepten und dem aktiven Ausarbeiten von kundenspezifischen Lösungsvorschlägen unter Verwendung einer weitgespannten Produktpalette (Spezialstähle, besondere Bauverfahren).
- In einem erfolgreichen und bestens bekannten Unternehmen erwarten Sie vielseitige Aufgaben, die Sie in einem leistungsfähigen Team – und im intensiven technischen Kontakt mit einer weltbekannten Firmengruppe – lösen.

Rufen Sie mich einfach an, wenn Sie mehr darüber wissen möchten, oder senden Sie mir Ihre Bewerbung. Sie können sich auf unsere Diskretion verlassen.

Herbert Fend, Ing. HTL, Manpower KaderKarriere
Industrie + Technik, Klosbachstrasse 2, Postfach 151
8032 Zürich, Tel. (01) 383 01 02/Direktwahl (01) 383 93 55

MANPOWER
KaderKarriere
Zürich • Basel • Lausanne • Genf

Als mittelgrosses Bauingenieurbüro suchen wir einen

Tiefbauzeichner

Fachrichtung Eisenbeton

für die selbständige Plan- und Sachbearbeitung. Bei uns können Sie die **Anwendung von CAD** lernen und damit auch arbeiten. Wir legen in unserem Büro besonderen Wert auf eine **partnerschaftliche Zusammenarbeit**.

Bitte rufen Sie uns an oder senden Sie Ihre Bewerbungsunterlagen. Wir geben Ihnen gerne nähere Auskünfte bei einem **persönlichen Gespräch**.

Diskretion wird zugesichert.

Schubiger AG Bauingenieure

8008 Zürich, Kleinstrasse 16 (Nähe S-Bahnhof Stadelhofen)
Tel. 01 / 251 86 51 (W. Streich)

Neu eröffnetes Architekturbüro in Zürich sucht:

junge,
kreative,
dynamische **Entwurfsarchitekten(in)**
Bauführer und
Bauzeichner(innen)

die bereit sind, beim Aufbau unseres Büros mit Einsatz und starken Entwürfen mitzuhelfen.

Dafür bieten wir gute Entlohnung, modernste CAD- und EDV-Einrichtung, grossen Auftragsbestand im In- und Ausland.

Sehr gute Erschliessung durch öffentlichen Verkehr.

Wenn Du Dich angesprochen fühlst, ruf uns bitte an.
Tel. 01 / 202 85 05 (F. Brägger oder K. Egg verlangen)



Rüdigerstrasse 10, 8045 Zürich

MITARBEITEN
AN DER
ZUKUNFT DER
BAHN

Suchen Sie eine
**unternehmerische
Herausforderung**
mit
grosser Verantwortung
und
Selbständigkeit?

Unserer Sektion Ingenieurbau fehlen im Bereich **Brücken und Tragkonstruktionen** noch folgende zwei Kolleginnen oder Kollegen:

Bauingenieur/-in ETH Fachrichtung Massivbau/Brückenbau

mit fundierten Kenntnissen in Konstruktion und Bauleitung von Ingenieurbauwerken im Massivbau.

Sie sind bei uns verantwortlich für Neubau, Ausbau und Unterhalt aller Brücken und Kunstbauten in der Ihnen zugeteilten Bauregion im Raume Aargau. In der Bearbeitung der vor uns liegenden grossen Ausbauten für den Huckepackkorridor mit dem Neubau der Aarebrücke Brugg, Bauten für Bahn 2000 und Zürcher S-Bahn stellen sich Ihnen packende Problemstellungen.

Bauingenieur/-in ETH Fachrichtung Stahlbau

mit fundierten Kenntnissen in Berechnung, Konstruktion und Bauleitung von Stahlbauten.

Sie sind bei uns verantwortlich für alle Stahlbrücken im ganzen Kreis III; Ihre Aufgabe umfasst sowohl die Erhaltung der z.T. alten Brücken mit den damit zusammenhängenden interessanten Fragen der Materialermüdung wie auch Projektleitungen unserer Stahlbrücken-Neubauten.

Beide Stellen bieten Ihnen faszinierende Aufgaben, die Sie beruflich und fachlich voll fordern und befriedigen werden und Sie in unserem Team mit grosser Selbständigkeit lösen können. Ihre Praxis von einigen Jahren können Sie bei uns in grosser Eigenverantwortung anwenden. Ihr Arbeitsort befindet sich in neu renovierten Büroräumlichkeiten im Zentrum Zürichs.

Für einen ersten Kontakt stehen Ihnen Ihre künftigen Chefs, P. Hübner, Sektionschef, (Tel. 01 / 245 22 60) oder F. Zimmermann, Bereichsleiter, Tel. (01 / 245 22 80) gerne zur Verfügung.

Ihre Bewerbung richten Sie bitte mit den üblichen Unterlagen an:

SBB Bauabteilung Kreis III
Postfach, 8021 Zürich



P E R S O N A L S I G M A
P E R S O N A L B E R A T U N G
P E R S O N A L F O R D E R U N G

IM UMWELTSCHUTZ - AM PULS DER ZEIT

Unser Auftraggeber, ein bekanntes Ingenieurbüro im Raum Brugg sucht durch uns eine(n)

TIEFBAUZEICHNER(IN)

Sie werden ein breites Spektrum von Projekten in den Bereichen allgemeiner TIEFBAU und UMWELTSCHUTZ bearbeiten können. Wenn Sie sich einen modern eingerichteten Arbeitsplatz, umrahmt von einem aufgestellten, netten Team in «ausichtsreichen» Büroräumen wünschen, dann sollten Sie sich diese Stelle näher ansehen. Übrigens: Ihr neuer Arbeitsort ist bequem zu Fuss vom Bahnhof aus erreichbar. Weitergehende Informationen gibt Ihnen gerne der beauftragte Personalberater Herr Eugen Vonesch - Telefon 064 / 24 66 24 -, oder senden Sie Ihre Bewerbungsunterlagen an PERSONAL SIGMA AARAU, Kasinostrasse 38, 5000 AARAU.

20
JAHRE
PERSONAL
SIGMA

P.S.

MEHR ALS EINE STELLE



GIA Beratende Ingenieure und Architekten

Als Generalplaner (nicht Unternehmer) realisieren wir anspruchsvolle, installationsintensive Bauten in den Bereichen Industrie (z.B. Textilindustrie), Verwaltung und Gewerbe.

Im Rahmen dieser Tätigkeit beschäftigen wir uns, neben der eigentlichen Objektplanung, auch intensiv mit der Grundlagenermittlung (Analysen von bestehenden Bauten, Generalbebauungsstudien, Materialflussschemen usw.)

Dank Know-how, Zuverlässigkeit und zielbewusster Beratung hat sich der Kreis anspruchsvoller Kunden im Laufe der Jahre stetig erweitert.

In Anbetracht der zukünftigen Entwicklung unserer Firma suchen wir eine(n)

Architekten (Architektin)

Wir stellen uns eine etwa 30- bis 40jährige Persönlichkeit mit Erfahrung im komplexen Industriebau vor, die durch ihre qualifizierte Ausbildung, ihr Fachwissen und Organisationstalent in der Lage ist, in den Bereichen Entwurf und Ausführungsplanung eine Leaderfunktion zu übernehmen (EDV-Anlagen vorhanden).

Es handelt sich um eine weitgehend selbständige Position mit sehr interessanten Zukunftsperspektiven.

Interessenten bitten wir, eine handschriftliche Kurzzofferte mit den üblichen Unterlagen zu richten an:

GIA AG Beratende Ingenieure und Architekten
Sägstrasse 9, 8640 Rapperswil, Telefon 055 / 27 56 44

unirenova

Unser Generalunternehmen für
UMBAUTEN/RENOVATIONEN, das
immer mehr zufriedene Kunden zählt,
sucht einen

Spezialisten auf diesem Gebiet

Sind Sie vom Sinn der Bausubstanz-
Erhaltung überzeugt?
Für die selbständige Realisierung
anspruchsvoller Umbau- und Renova-
tionsvorhaben ab Baureife bis zur
schlüsselfertigen Übergabe sind Sie
verantwortlich. 3 bis 5 Ihnen unter-
stellte Bauführer helfen mit, die viel-
seitigen Aufgaben zu meistern.

Wir stellen Sie uns etwa so vor:

30-45jährig, abgeschlossene Lehre im
Hochbau (z.B. Hochbauzeichner, Zim-
mermann, Innenausbau, Installateur
usw.), HTL-Abschluss als Architekt
wäre erwünscht, gute kaufmännische
Grundlagen, mehrjährige Praxis als
Bauführer im Hochbau.

Für weitere Auskünfte steht Ihnen
Frau Sandhofer-Egli jederzeit gerne
zur Verfügung unter Tel. 01/305 24 11.

Wir freuen uns auf Ihre Kontakt-
nahme!

Unirenova AG Zürich
Hagenholzstrasse 60
8050 Zürich

AG FÜR PERSONALBERATUNG ZÜRICH

Örtliche Bauleitung in der Zentralschweiz für einen Spezialisten des Tief- und Untertagebaus

Unser Kunde, ein bedeutendes, überregional
tätiges Engineeringunternehmen, hat in seiner
Niederlassung Zentralschweiz einen Grossauf-
trag in Bearbeitung, welcher den gesuchten

Bauingenieur HTL

oder einen gleichwertig ausgebildeten bzw.
erfahrenen Praktiker über mehrere Jahre her-
ausfordern und auslasten wird.

Mit Hilfe Ihrer kompetenten technischen Mit-
arbeit sowie Ihrer organisatorischen Talente
soll dieses Grossbauwerk qualitäts-, kosten-
und termingerech erstellt werden. An fachliche
Fähigkeiten, Initiative, Zuverlässigkeit und Füh-
rungsgeschick werden hohe Ansprüche ge-
stellt. Man ist auf seiten des Arbeitgebers be-
reit, dafür entsprechende Gegenleistungen zu
bieten.

Interessierte Herren bitten wir um telefonische
oder schriftliche Kontaktnahme (auch per Tele-
fax: 01 / 211 55 78). Wir sichern absolute Diskre-
tion und weitere Informationen zu.

AG FÜR PERSONALBERATUNG ZÜRICH
TALSTRASSE 20 8001 ZÜRICH TEL. 01 221 36 56

Wir suchen eine(n)

Entwurfsarchitekt(in)

zur Bearbeitung von anspruchsvollen Bauaufgaben und für Wettbewerbe.
Einarbeitung auf CAD möglich.

Egon Dachtler, Architekt SIA
Seestr. 227, 8810 Horgen, Tel. 01 / 725 64 64

Ob Ein- oder Mehrfamilienhäuser, Umbauten, Geschäftshäuser, Einkaufszentren oder Industriebauten – unsere Planungsfachleute bearbeiten die ganze Palette von der Projektstudie bis zur Ausführungsplanung.

Für solcherlei Bauaufgaben suchen wir einen

Bauzeichner/ Bautechniker

mit mehreren Jahren Erfahrung.

Sein Aufgabengebiet umfasst das Ausarbeiten von Projekt-, Werk- und Detailplänen, wobei in erster Linie auf konstruktiv einwandfreie Lösungen Wert gelegt wird.

Im weiteren suchen wir einen jüngeren

Hochbauzeichner

der Freude hat, sowohl an grösseren wie auch an kleineren Projekten mitzuwirken.

Sie finden in einem Team von 3–4 Mitarbeitern ein angenehmes Arbeitsumfeld. Wir haben gleitende Arbeitszeit und ein Personalrestaurant im Hause.

Gerne erwarten wir Ihre Bewerbung oder Ihren Anruf an die Leiterin unseres Personaldienstes, Frau R. Busslinger.

GöhnerAG
Generalunternehmung
Immobilien



Hegibachstrasse 47, Postfach, 8032 Zürich
Telefon 01 / 384 81 11

Zur Ergänzung unseres Teams suchen wir folgende Mitarbeiter:

Bauingenieur ETH oder HTL

für Entwurf, Statik und konstruktive Bearbeitung von Hoch- und Tiefbauten im In- und Ausland sowie für Sanierungen von Bauwerken.

Tiefbauzeichner

für anspruchsvolle und vielseitige Tätigkeiten im Tiefbau und Stahlbetonbau.

Unser Büro liegt am Stadtrand von Zürich und bietet Arbeitsplätze mit modernen Hilfsmitteln. Initiative Mitarbeiter finden bei uns eine selbständige und entwicklungsfähige Position.

Wolf, Kropf & Zschaber, (vormals Schalcher & Partner)
Ing.-Büro für Hoch- und Tiefbau, Witikonstrasse 295,
8053 Zürich, Tel. 01 / 53 77 90



Ernst Winkler + Partner AG

Für den **Fachbereich Tunnelbau** suchen wir einen versierten

dipl. Bauingenieur ETH

sowie einen jüngeren

Bauingenieur HTL

mit Erfahrung!

Wir bieten:

- selbständige Bearbeitung von interessanten und anspruchsvollen Bauaufgaben
- angenehmes Arbeitsklima in kleinem Team
- modernste EDV- und CAD-Hilfsmittel
- Weiterbildungs- und Entwicklungsmöglichkeiten

Aufgabebereich:

- Mitwirkung in der Projektierung von Untertagbauten
- Bauleitung grösserer Bauvorhaben

Wir erwarten:

- unternehmerisches Denken
- Führungseigenschaften
- kollegiale Zusammenarbeit

Nehmen Sie die Herausforderung an?

Wir freuen uns auf Ihren Anruf oder Ihre schriftliche Bewerbung.

Für weitere Auskünfte steht Ihnen unser Herr E. Winkler oder Herr F. Greuter gerne zur Verfügung.

Ernst Winkler + Partner AG

dipl. Bauing. ETH/SIA/ASIC
Ingenieur- und Vermessungsbüro
Rikonstrasse 4, 8307 Effretikon, Tel. 052 / 32 38 21

GIA Beratende Ingenieure und Architekten

Als Generalplaner (nicht Unternehmer) realisieren wir anspruchsvolle, installationsintensive Bauten in den Bereichen Industrie (z.B. Textilindustrie), Verwaltung und Gewerbe.

Im Rahmen dieser Tätigkeit beschäftigen wir uns, neben der eigentlichen Objektplanung, auch intensiv mit der Grundlagenermittlung (Analysen von bestehenden Bauten, Generalbebauungsstudien, Materialflussschemen usw.)

Dank Know-how, Zuverlässigkeit und zielbewusster Beratung hat sich der Kreis anspruchsvoller Kunden im Laufe der Jahre stetig erweitert.

In Anbetracht der zukünftigen Entwicklung unserer Firma suchen wir eine(n)

Bauingenieur (Bauingenieure)

Wir stellen uns eine etwa 30- bis 40jährige Persönlichkeit mit Erfahrung im komplexen Industriebau vor, die durch ihre qualifizierte Ausbildung, ihr Fachwissen und Organisationstalent in der Lage ist, in den Bereichen Statik und Konstruktionsplanung eine Leaderfunktion zu übernehmen (EDV-Anlagen vorhanden).

Es handelt sich um eine weitgehend selbständige Position mit sehr interessanten Zukunftsperspektiven.

Interessenten bitten wir, eine handschriftliche Kurzzofferte mit den üblichen Unterlagen zu richten an:

GIA AG Beratende Ingenieure und Architekten
Sägestrasse 9, 8640 Rapperswil, Telefon 055 / 27 56 44

Als eines der führenden Ingenieur- und Beratungsunternehmen der Schweiz nehmen wir tagtäglich die Herausforderungen an, die uns gestellt werden: Problemlösungen zu finden, deren Ziel es ist, den Menschen das Zusammenleben zu erleichtern. Und das nicht auf Kosten der Natur.

Wir fordern einen selbständigen

Bauingenieur

auf, sich als

Bauleiter

in **Kuwait** zu bewähren.

Für die Grossbaustelle des Telecommunication Centers suchen wir einen initiativen Bauleiter, der schon auf grösseren Baustellen praktische Erfahrungen gesammelt hat. Unter anderem im Beton- und Stahlbau. Einen, der sich zusammen mit einem internationalen Team auch unter schwierigen Bedingungen durchsetzen kann. Und der es auch versteht, auf die Bedürfnisse unseres Kunden einzugehen. Mit guten Englischkenntnissen, schriftlich wie mündlich, und sicherem Auftreten.

Nehmen Sie die Herausforderung an. Wir sagen Ihnen gerne, was qualifizierte Fachleute bei uns alles erwarten dürfen. Rufen Sie uns an (Tel. 01/385 22 15, Herrn T. Huwiler), oder senden Sie uns Ihre Bewerbungsunterlagen zu.

**Ingenieure + Berater**
Elektrowatt Ingenieurunternehmung AG
Zentraler Dienst Personal
Bellerivestrasse 36, Postfach, 8034 Zürich
Telefon 01/385 22 11

MITARBEITEN
AN DER
ZUKUNFT DER
BAHN

**Die Bahn liegt im Trend.
Europaweit.
Kühne Projekte
werden Wirklichkeit.
Eine berufliche
Herausforderung -
für Leute wie Sie!**

Für die umfangreichen und anspruchsvollen Aufgaben unserer Hauptabteilung Bau in Luzern suchen wir vielseitig interessierte/n und engagierte/n

Elektroingenieur/in HTL

(Sektion Sicherungswesen)

Sie projektieren, bauen und leiten teilweise die Modernisierung und den Unterhalt von Signal- und Stellwerkanlagen. Sie haben Verhandlungsgeschick und Organisationstalent sowie Durchsetzungsvermögen.

Ihre Kontaktperson: Herr E. Suter, Tel. 041 / 21 37 80

Elektroingenieur/in HTL

(Sektion Niederspannung und Fernmeldewesen)

Ihr Tätigkeitsbereich umfasst die Projektierung und den Bau von Starkstromanlagen (vor allem Haustechnik) im Zusammenhang mit Bahn 2000 und Huckepackkorridor. Sie haben Initiative, Organisationstalent und Durchsetzungsvermögen.

Ihre Kontaktperson: Herr R. Wilhelm, Tel. 041 / 21 36 10

eidg. dipl. Elektroinstallateur/in

(Sektion Niederspannung und Fernmeldewesen)

Sie erledigen selbständig die Projektierungs- und Bauleitungsaufgaben für den Bau und Unterhalt von Niederspannungsanlagen im Tessin. Sie verfügen über die Meisterprüfung, haben praktische Erfahrung und Organisationstalent. Gute Italienischkenntnisse sind erforderlich. Späterer Dienort: Bellinzona.

Ihre Kontaktperson: Herr R. Wilhelm, Tel. 041 / 21 36 10

Sie finden bei uns zeitgemässe Anstellungsbedingungen und sehr gute Sozialleistungen. Gründliche Einführung und fachliche Weiterbildung sind gewährleistet. Sie arbeiten in einem Team mit dynamischer, kollegialer Atmosphäre.

Für einen ersten Kontakt stehen Ihnen die genannten Personen gerne zur Verfügung. Ihre Bewerbungsunterlagen senden Sie bitte an:

Kreisdirektion II SBB
6002 Luzern



Unsere Mandantin ist eine grosse, renommierte und finanzkräftige Unternehmung, die in der Baubranche, u.a. in den Immobilien-, GU- und Bauausführungs-Sektoren, tätig ist. Das Profitcenter

Generalunternehmung

entwickelt und leitet vor allem in der

Agglomeration Zürich

anspruchsvolle Projekte, wie z.B. Geschäftshäuser, Verwaltungsgelände, Überbauungen usw. Dank weiterer erfolgreicher Geschäftsentwicklung ist die Position eines

BAULEITERS

mit evtl. späterer **Aufstiegsmöglichkeit zum Projektleiter** vakant. Zu den vielseitigen Funktionen dieser Stelle gehören die Kontrolle und Koordination der kosten-, qualitäts- und termingerechten Bauausführung, Verhandlungen mit Planungsfachleuten, Bauunternehmungen, Handwerkern und Lieferanten, Ausmass, Abrechnung und Bauadministration.

Der ideale Background für diese wichtige Position setzt eine Qualifikation als Architekt HTL, Hochbautechniker, dipl. Bauleiter, dipl. Bauführer oder Zeichner (mit einschlägiger Erfahrung als Bauleiter) voraus. Die Stelle ist gut dotiert, mit modernen Sozialleistungen versehen, und es besteht die Chance, bei entsprechender Eignung nach etwa 2-3 Jahren zum Projektleiter befördert zu werden.

Gerne erwarten wir Ihre Kontaktnahme und sichern Ihnen volle Diskretion zu.

IBGM Consultants

Postfach 460, 8034 Zürich, Tel. 01 / 383 33 96

Visura

Treuhand-Gesellschaft
Société Fiduciaire
Società Fiduciaria

Im Auftrag eines über 30 Jahre bestehenden Architekturbüros auf dem Platz Zürich suchen wir

Architekten ETH

mit Partner- und Nachfolgerpotential

Unser Inserat richtet sich an einen etwa 30- bis 40jährigen erfolgreichen Praktiker, der seine berufliche Weiterentwicklung in der Übernahme von Unternehmerverantwortung sieht.

Aktive Projektleitung kleinerer und grösserer Projekte privater und öffentlicher Auftraggeber, Entlastung des jetzigen Inhabers sowie die Pflege und der Ausbau bestehender Kundenbeziehungen sind weitere Stichworte zu dieser attraktiven Position.

Kandidaten, die über Führungs- und Motivationsfähigkeiten sowie über ein gesundes Mass an Berufsstolz und Ehrgeiz verfügen, bitten wir, sich schriftlich oder telefonisch mit unserer Frau P. Beraru, lic. rer. pol., in Verbindung zu setzen. Wir geben Ihnen unter Wahrung der Diskretion gerne weitere Auskünfte über Stellung, Arbeitsgebiet und Konditionen.

Visura Treuhand-Gesellschaft

Unternehmensberatung

Talstrasse 80, 8021 Zürich, Tel. 01 / 211 38 33

Bau- und Umweltschutzdirektion des Kantons Basel - Landschaft

Das Hochbauamt sucht

Bauleiterinnen oder Bauleiter im

Bau-Management

Welche Aufgaben warten auf Sie?

- Baubegleitung als Bauherrschaftsvertreter
- Projektführung (Koordination), Überwachung und Kontrolle der Kosten und Termine mit EDV
- Erarbeiten von Entscheidungsgrundlagen
- Erstellen der Bauabrechnungen
- Führen des Schriftverkehrs

Was erwarten wir?

- Baufachmann mit mehrjähriger Praxis im Baumanagement
- Führungs- und Verhandlungsgeschick
- Durchsetzungsvermögen und Organisationstalent
- Gute schriftliche Ausdrucksfähigkeit
- Sinn für Teamwork

- EDV-Kenntnisse
- Selbständigkeit

Was bieten wir Ihnen?

- Eine ausbaufähige Dauerstelle mit vielseitigem und interessantem Aufgabenbereich

Möchten Sie mehr Detailinformationen?
Fred Gränicher gibt Ihnen gerne Auskunft.
Telefon 061 925 54 17

Richten Sie Ihre Bewerbung mit offiziellem Bewerbungsformular bis 8. Dezember 1989 unter Ref. Nr. 257 bitte an:
Kantonales Personalamt, 4410 Liestal
Telefon 061 - 925 52 32

PERSONAL SIGMA

PERSONALBERATUNG
PERSONALFORDERUNG

Zukünftiger Partner in einem bekannten und erfolgreichen Ingenieurbüro in Bern.

Dieses attraktive Angebot möchte ich einem jungen, dynamischen und vorwärtsstrebenden

BAUINGENIEUR

unterbreiten. Nach einer gründlichen Einführung übernehmen Sie fachspezifische Aufgaben im statischen Bereich, wirken als Projektleiter und pflegen den Ausbau der Kundenbeziehungen. **Bei Eignung und Interesse besteht die Möglichkeit, in die Geschäftsleitung aufzusteigen und sich an der Unternehmung zu beteiligen.** Eine lukrative Herausforderung, die ich Ihnen bei einem unverbindlichen und diskreten Gespräch gerne vorstellen werde. **Otto Lanz, PERSONAL SIGMA, Schwarztorstr. 7, 3006 BERN, Tel. 031 / 45 45 12.**

20
JAHRE
PERSONAL
SIGMA

P.S.
MEHR ALS EINE STELLE



JÖRG LIENERT UNTERNEHMENSBERATUNG IN ORGANISATIONS- UND PERSONALFRAGEN

Mein Auftraggeber ist ein langjährig bestehendes Architekturbüro mit 8-10 Mitarbeitern, mit sehr interessanten und anspruchsvollen Aufgaben im Bereich des öffentlichen und privaten Bauens (Wohn- und Geschäftshäuser, Verkehrsanlagen, Hotel- und Gewerbebauten) im Raum Innerschweiz. Auf eine qualitativ hochstehende Realisierung der Projekte wird grosser Wert gelegt. Ich suche in seinem Namen den Kontakt zu einem ausgewiesenen, verantwortlichen

Hochbauzeichner/ Bauführer

Sein spezifisches Tätigkeitsgebiet liegt im Bereich folgender Sparten:

- Detailbearbeitung und Ausführungsplanung in enger Zusammenarbeit mit dem Entwurfsarchitekten
- Kostenberechnungen
- Örtliche Bauführung
- Durchführung von Submissionen

Ein eingespieltes Planbearbeitungsteam unterstützt den neuen Mitarbeiter in seiner Tätigkeit. Für Kostenberechnungen, Submissionen etc. steht eine moderne EDV-Anlage zur Verfügung. Die Selbständigkeit in der Betreuung der Bauausführung soll dem Bewerber nicht nur Herausforderung, sondern auch Befriedigung bedeuten.

Falls Sie der Kurzbeschreibung dieser ausbaufähigen Position interessiert, bitte ich Sie, mir Ihre Bewerbungsunterlagen zuzustellen. Sie dürfen eine absolut vertrauliche Behandlung Ihrer Angaben erwarten.

Jörg Lienert, Pilatusstr. 30, 6002 Luzern, Telefon 041 - 23 72 78

MITARBEITEN AN DER ZUKUNFT DER BAHN

Europaweit.
Kühne Projekte
werden Wirklichkeit.
Eine berufliche
Herausforderung -
für Leute wie Sie!

Für die umfangreichen und anspruchsvollen Aufgaben unserer Hauptabteilung Bau in Luzern suchen wir vielseitig interessierte/n und engagierte/n

Ingenieur/in ETH

(Sektion Planung und Koordination)

Als Projektleiter/in koordinieren Sie die Projektierungs- und Ausführungsphase neuer und auszubauender Eisenbahnstrecken. Sie sind teamfähig, einsatzfreudig und haben Organisationstalent.

Ihre Kontaktperson: Herr P. Hunkeler, Tel. 041 / 21 37 31

Kultur- oder Vermessungsingenieur/in ETH

und

Vermessungsingenieur/in HTL

(Sektion Planung und Koordination)

Sie sind verantwortlich für die Geometrie und die Lösung der vermessungstechnischen Probleme bei der Projektierung und beim Bau von Eisenbahnanlagen mit Hilfe von modernsten EDV-Werkzeugen. Sie verfügen über Verhandlungsgeschick und Organisationstalent.

Ihre Kontaktperson: Herr E. Eugster, Tel. 041 / 21 37 27

Ingenieur/in HTL

(Sektion Neubaustrecken)

Als Projektleiter/in liegen die Schwerpunkte Ihrer Aufgabe bei der Koordination der Projektierungs- und Ausführungsphase von neuen und auszubauenden Eisenbahnstrecken. Sie sind teamfähig, einsatzfreudig und haben Organisationstalent.

Ihre Kontaktperson: Herr W. Zeder, Tel. 041 / 21 37 54

Ingenieur/in ETH

(Sektion Ingenieurbau)

Im Bereich Brückenbau der Bahn 2000 sind Sie verantwortlich für die Projektierung und Ausführung. Sie haben Brückenbauerfahrung, Initiative und Führungseigenschaften.

Ihre Kontaktperson: Herr H. Elmer, Tel. 041 / 21 37 29

Ingenieur/in HTL

(Sektion Ingenieurbau)

Sie sind für die Projektierung und Ausführung von vielseitigen Bauvorhaben in den Bereichen Brückenbau und Tiefbau verantwortlich. Sie haben Erfahrung im Ingenieurbau, Verhandlungsgeschick, Initiative.

Ihre Kontaktperson: Herr H. Elmer, Tel. 041 / 21 37 29

Ingenieur/in HTL

(Sektion Bahndienst Luzern)

Sie bearbeiten in Luzern als Leiter der Gruppe Fahrbahn interessante Aufgaben im Bereich Gleis- und Tiefbau. Sie sind einsatzfreudig, verfügen über Verhandlungsgeschick und Organisationstalent.

Ihre Kontaktperson: Herr R. Honegger, Tel. 041 / 21 32 50

Sie finden bei uns zeitgemässe Anstellungsbedingungen und sehr gute Sozialleistungen. Gründliche Einführung und fachliche Weiterbildung sind gewährleistet. Sie arbeiten in einem Team mit dynamischer, kollegialer Atmosphäre.

Für einen ersten Kontakt stehen Ihnen die genannten Personen gerne zur Verfügung. Ihre Bewerbungsunterlagen senden Sie bitte an:

Kreisdirektion II SBB
6002 Luzern





VBZ

Züri Linie

In unserer modernen **VBZ-Zentralwerkstätte** beschäftigen wir über 450 Mitarbeiter, die unter anderem Revisionen und Reparaturen an Trams, Auto- und Trolleybussen ausführen.

Im Laufe des kommenden Jahres wird der Leiter eines Teilbereichs pensioniert. Deshalb suchen wir seinen Nachfolger, einen versierten

Fabrikationsleiter (Betriebsleiter)

mit folgendem Aufgabengebiet:

- Führung von Fachabteilungen mit insgesamt etwa 100 Mitarbeitern auf den Gebieten CNC-Blechverarbeitung, Waggonbau-Schlossereien, Malerei und Schreinerei
- Einbringen von Technologie-Impulsen und Optimierung der Verfahrenstechnik im Instandhaltungs- und Produktionsbereich für unser vielseitiges Rollmaterial
- Projektleitung für Sonderprojekte
- Planung und Überwachung von Investitionen, Layouts, Umstellungen und organisatorischen Massnahmen

Wir stellen uns vor, dass Sie eine Ausbildung zum **Ingenieur HTL** in artverwandter Fachrichtung abgeschlossen haben, Führungserfahrung, unternehmerisches Denken sowie den praxisnahen Blick für das Wesentliche mitbringen.

Ein der Verantwortung entsprechendes Salär sowie zeitgemässe Anstellungsbedingungen sind bei uns selbstverständlich.

Arbeitsort: Zentralwerkstätte in Zürich-Altstetten

Herr R. Isacchi steht Ihnen für weitere Auskünfte gerne zur Verfügung (Tel. 01 / 216 44 09). Ihre Bewerbung mit den üblichen Unterlagen richten Sie bitte an:

VBZ Züri-Linie, Personaldienst, Beatenplatz 1, 8023 Zürich
(eine Abteilung der Industriellen Betriebe)

Kantonale Verwaltung

In nachstehender Dienststelle ist folgende neugeschaffene Stelle zu besetzen:

Tiefbauamt, Chur

Tel. 081 / 21 35 61

Techn. Mitarbeiter des Kantonsingenieurs

Die vielseitige, verantwortungsvolle und selbständige Tätigkeit verlangt eine abgeschlossene Ausbildung als **dipl. Bauingenieur ETH**, Verhandlungsgeschick, Durchsetzungsvermögen, Gewandtheit im schriftlichen und mündlichen Ausdruck; einige Jahre Berufspraxis erwünscht; Italienischkenntnisse von Vorteil.

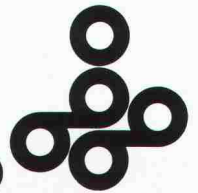
Als direkter Mitarbeiter des Oberingenieurs behandelt der Stelleninhaber Einsprachen zu Strassenprojekten, koordiniert besondere abteilungsübergreifende Projekte, erarbeitet Programme und Entscheidungsgrundlagen und führt eine Verwaltungsabteilung.

Wir bieten zeitgemässe Entlohnung im Rahmen der Personalverordnung. Dienstantritt nach Vereinbarung.

Auskünfte über den Aufgabenbereich erteilt die genannte Dienststelle.

Ihre Bewerbung richten Sie bitte mit den üblichen Unterlagen an das **Personal- und Organisationsamt des Kantons Graubünden, Steinbruchstrasse 18/20, 7001 Chur**, Tel. 081 / 21 31 01.

Interkantonales Technikum Rapperswil (Ingenieurschule)



An der Abteilung für Bauingenieurwesen suchen wir per sofort oder nach Vereinbarung

Ingenieur HTL

oder

Konstrukteur

für die praxisbezogene Unterrichtsgestaltung auf dem Gebiet der EDV- und CAD-Anwendung. Wir bieten Ihnen die Möglichkeit, sich in dieses zukunftssträchtige Gebiet gründlich einzuarbeiten. Unsere verschiedenen Dozenten werden Sie dabei gerne unterstützen. Es besteht auch die Möglichkeit zur Besetzung einer Halbtagesstelle.

Interessenten sind gebeten, Ihre Bewerbung mit den üblichen Unterlagen an die Verwaltung des **Interkantonalen Technikums Rapperswil, Postfach, 8640 Rapperswil**, zu richten. Weitere Auskünfte erteilt der Abteilungsvorstand Prof. Dr. U. Oelhafen, Tel. 055 / 21 91 41.

Visura

Treuhand-Gesellschaft
Société Fiduciaire
Società Fiduciaria

Betriebsleiter – Ihre neue Aufgabe!

Unser Kunde ist ein kleines, zukunftsorientiertes Dienstleistungsunternehmen der **Baubranche** im Raum Zürich-Zug.

Die Aufgaben des Betriebsleiters sind breit gefächert sowie technisch interessant und umfassen u.a.:

- Disposition und optimaler Einsatz der Arbeitsequipen
- Verkauf der Dienstleistungen an private und öffentlich-rechtliche Interessenten
- Pflege der bestehenden Kundschaft
- Führung und Motivation der unterstellten Mitarbeiter
- Überwachung der zu erbringenden Leistungen.

Der ideale Stelleninhaber erfüllt folgende **Voraussetzungen:**

- Ausbildung und Erfahrung in **Hoch- und/oder Tiefbau**
- technisches Flair
- Initiative und Entscheidungsfreudigkeit
- Alter: etwa 30-45 Jahre

Bei entsprechender Eignung, Qualifikation und Einsatz bestehen **gute Aufstiegsmöglichkeiten.**

Die beauftragte Beraterin, Frau Paula Beraru, lic. rer. pol., gibt Ihnen gerne weitere Auskünfte. Unterlagen werden nur mit Ihrem ausdrücklichen Einverständnis weitergegeben.

Visura Treuhand-Gesellschaft
Talstrasse 80, 8021 Zürich
Telefon 01 / 211 38 33

STEINER

Wir sind eine Generalunternehmung des Hochbaus mit Hauptsitz in Zürich-Oerlikon. Für anspruchsvolle, interessante Aufgaben in unserer Promotionsabteilung suchen wir eine/n weitere/n

Fachmann/frau

In einem kleinen Spezialistenteam sind Sie selbständig verantwortlich für:

- Erarbeiten von Entscheidungsgrundlagen
- Wirtschaftlichkeitsberechnung
- Entwicklung von Grossprojekten in der ganzen Schweiz
- Begleitung der Projekte bis Baufreigabe
- Kontakt und Verhandlungen mit Behörden und Auftraggebern.

Die Herausforderung für eine unternehmerisch denkende Persönlichkeit.

Sie sind ca. 30-40 Jahre alt, bringen durch Ihren beruflichen Werdegang Erfahrung in Planung und Ausführung mit, Kenntnisse in baurechtlichen Fragen, schätzen Selbständigkeit und besitzen ausserdem ein gutes analytisches Denkvermögen,

dann kommen Sie zu uns!

Schätzen Sie eine attraktive Position und hohe Arbeitsplatzsicherheit? Dann würde uns Ihre schriftliche Kontaktnahme mit den üblichen Unterlagen freuen.

KARL STEINER AG
Hagenholzstrasse 60
8050 Zürich
Tel. 01/305 22 11

architekt htl/eth

sind sie der erfahrene fuchs mit fundierter ausbildung?
oder sind sie der junge

hochbauzeichner

mit initiative und formalem flair, belastbar und flexibel?

wir suchen sie

an attraktive arbeitsplätze in der neu restaurierten villa séquin

rufen sie bitte am vormittag an: 055 / 31 10 55
beat ernst oder frau schumacher verlangen

beat ernst architekt htl
villa séquin 8630 rüti

AG FÜR PERSONALBERATUNG ZÜRICH

Unsere Führungskräfte sind Mitdenker, Mitentscheider und Mitbeteiligte

Wenn wir als bekanntes Ingenieurunternehmen Kaderstellen zu vergeben haben, tendieren wir auf Mitarbeiter, welche sich im genannten Sinne echt unternehmerisch engagieren. Im Moment halten wir Ausschau nach einer derartigen Persönlichkeit. Wir suchen einen

dipl. Bauingenieur ETH

als

Stellvertreter des Geschäftsleiters eines mittelgrossen Ingenieurbüros in der Region Nordwestschweiz

Sie werden in Linie eine Abteilung übernehmen, welche sich mit anspruchsvollen Projekten des Hoch- und Tiefbaus befasst, und sich in Unterstützung Ihres Vorgesetzten mit allen Führungs-, Planungs-, Koordinations-, Organisations- und Repräsentationsaufgaben abgeben, welche in einem derartigen Betrieb anfallen.

Bauingenieure, die sich befähigt fühlen, eine solche Aufgabe zu übernehmen, möchten wir bitten, sich unverbindlich telefonisch oder schriftlich (auch per Telefax 01 / 221 55 78) an unseren Personalberater zu wenden. Er sichert die erwartete Diskretion zu und erteilt Ihnen gerne Zusatzauskünfte über Auftraggeber, Stellung und Bedingungen.

AG FÜR PERSONALBERATUNG ZÜRICH
TALSTRASSE 20 8001 ZÜRICH TEL. 01 221 36 56



Baudirektion des Kantons Bern Tiefbauamt, Oberingenieurkreis 1

Für unser Strasseninspektorat Simmental/Saanen suchen wir einen neuen

Strasseninspektor

dem wir folgende Hauptaufgaben übertragen können:

- Leitung und Organisation des Strassenunterhaltsdienstes mit 18 Mitarbeitern
- Beratung von Gemeinden und Privaten bei technischen und rechtlichen Fragen im Strassen- und Wasserbau
- Begleitung der Wasserbauten und des Gewässerunterhaltes

Wenn Sie als

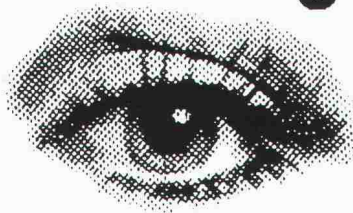
Bauingenieur HTL

- über ein solides Fachwissen verfügen
- mündliche und schriftliche Kontakte nach aussen schätzen
- gern in einem modern geführten Verwaltungsbetrieb mit zeitgemässen Anstellungsbedingungen arbeiten möchten

so senden Sie doch bis zum **5. Jan. 1990** Ihre Bewerbung an **Oberingenieurkreis 1, Schlossberg 20, 3601 Thun.**

Weitere Auskünfte erhalten Sie bei J. Zuppiger, Telefon 033 / 22 23 73

Weitsichtiger



Wir suchen weitsichtige

INGENIEURE

für anspruchsvolle Arbeiten im
Hoch- und Tiefbau

Uli Lippuner AG
Beratung · Planung · Bauleitung



Uli Lippuner AG

7304 Maienfeld Winkel 142 085 / 9 41 59
9472 Grabs Haus Linde 085 / 7 37 33

MITARBEITEN
AN DER
ZUKUNFT DER
BAHN

**Die Bahn liegt im Trend.
Europaweit.
Kühne Projekte
werden Wirklichkeit.
Eine berufliche
Herausforderung –
für Leute wie Sie!**

Für unsere Sektion Ingenieurbau suchen wir in den Bereichen
Tiefbau, Tunnel sowie Brücken-, Trag- und Stützkonstruktionen

Bauingenieure/innen ETH und HTL

mit fundierten Kenntnissen in Konstruktion und Bauleitung von
Ingenieurbauten oder im Tief- und Tunnelbau.

Sie sind verantwortlich für Neubau, Ausbau und Unterhalt aller
Brücken und Kunstbauten, beziehungsweise der Tunnels oder
Tiefbauten in den Ihnen zugeteilten Regionen.

Sie finden bei uns eine faszinierende Aufgabe, die Sie beruflich
und fachlich voll fordern und befriedigen wird. In der Bearbeitung
der vor uns liegenden grossen Ausbauten für die Bahn 2000 stel-
len sich Ihnen packende Problemstellungen, die Sie in unserem
Team mit grosser Selbständigkeit lösen können. Wenn Sie über
einige Jahre Praxis verfügen, finden Sie eine sehr attraktive Her-
ausforderung in einem fortschrittlichen Umfeld. Ihr Arbeitsort be-
findet sich in Luzern.

Unser Herr Elmer (Tel. 041 / 21 37 29) steht Ihnen gerne für einen
ersten Kontakt zur Verfügung.

Ihre Bewerbung richten Sie bitte mit den üblichen Unterlagen an:

Kreisdirektion II SBB
6002 Luzern



Frutiger

Bauunternehmung

Für unser Ingenieur-Büro suchen wir:

Bauingenieur HTL

Haben Sie Interesse an:

- Brückenbau
- Tunnelbau
- allgemeiner Tiefbau
- Spezialarbeiten

Interessenten bitten wir um Kontaktauf-
nahme mit unserem Herrn A. Fuchs.

Frutiger AG
Bauunternehmung
Frutigenstrasse 37
3601 Thun
033 26 66 66

Kleineres Ingenieur- und Planungsbüro beim Römerhof sucht

Hochbauzeichner(in)

für sämtliche Arbeiten des Hochbaus (Baueingaben, Werk- und
Detailpläne), CAD-Ausbildung erwünscht, aber nicht Bedingung.
Teilzeitarbeit möglich.

Kontaktname:

Marco P. Rizzoli AG, Klosbachstrasse 110, 8032 Zürich
Tel. 01 / 262 04 50 oder 01 / 918 04 51

Swissair

für unseren technischen Betrieb am Hauptsitz
suchen wir

1 Bauführer/ Hochbauzeichner 1 Hochbauzeichner/in

Sie planen, devisieren und überwachen die Aus-
führung kleinerer und grösserer Bauprojekte.

Zu Ihrer Unterstützung steht eine ausgebaute
Informatik-Infrastruktur wie CAD bereit. Wir
geben Ihnen die Möglichkeit, dieses neue Hilfs-
mittel kennenzulernen und es einzusetzen.

Haben Sie einige Jahre Praxis? Dann könnten Sie
unser neuer Mann, unsere neue Frau sein.

Bitte rufen Sie uns an und verlangen Sie unsere
Bewerbungsunterlagen. Swissair, Personalbe-
schaffung Bodenpersonal/PUW, 8058 Zürich-
Flughafen; Herr H. Hügi oder Frau M. Stasolla,
Tel. (01) 812 40 71 oder 812 40 67.

swissair

Sind Sie **Hochbauzeichner**
und möchten sich zum **Bauleiter** weiterbilden?

In unserer mittelgrossen Generalunternehmung mit leistungsfähigem Architekturbüro finden Sie entsprechende Weiterbildungs- und Aufstiegsmöglichkeiten.

Unsere Stärken:

- interessante, anspruchsvolle Bauaufgaben, wie Geschäftshäuser, Wohnbauten usw.
- beste Arbeits- und Anstellungsbedingungen, ein kollegiales Team

Unsere Wünsche:

- solide Berufsausbildung
- der Wille, besseres zu leisten
- Initiative und Selbständigkeit

Interessiert? Dann senden Sie bitte Ihre Bewerbungsunterlagen an unsere Herren A. Jäckle oder R. Sägger; auch eine telefonische Kontaktnahme würde uns freuen.

Peikert Contract AG

Industriestrasse 20
CH-6300 Zug
Telefon 042 - 23 44 33

Generalplanung
Generalunternehmung
Architekturbüro

WIR SUCHEN:

ARCHITEKTEN/IN ETH/HTL HOCHBAUZEICHNER/IN

B. BOSSART
DIPL. ARCH. BSA/SIA
ST. GALLEN
071 / 28 44 42

Wir suchen

Bauzeichner/Bauführer

für interessante Bauaufgaben auf dem Sektor Industrie- und Geschäftshausbau.

Wir bieten neuzeitliche Arbeitsbedingungen. Die Ausbildung in EDV, administrativ und CAD, ist kurzfristig möglich.

Chris Derungs, Architekt, Planer SIA/SWB
Ruedi Achleitner, Architekt FSAI
Lauriedstr. 7, 6300 Zug, Tel. 042 / 21 33 84 (Herr Derungs/Herr Sidler)

Ingenieurbüro Näf und Zellweger, Hoch- & Tiefbau
Arbon St. Gallen Walzenhausen

Nehmen Sie Ihre Chance wahr, selbständig eine Filiale zu leiten. Sie sind

Bauingenieur ETH/HTL

(Fachrichtung Tiefbau)

und gewillt im Team mitzuarbeiten.

Ebenfalls suchen wir noch:

Tiefbauzeichner(in) (Fachrichtung Tiefbau)

Tiefbauzeichner(in) (Fachrichtung Stahlbeton)

CAD-Anlage steht zur Verfügung.

Ingenieurbüro **Näf und Zellweger**
Bahnhofstrasse 15, 9320 Arbon, Tel. 071 / 46 34 77

Für die Fachrichtung Wasserversorgung und Entsorgung suchen wir als

Leiter der Projektierung und Ausführung einen Bauingenieur HTL

Als mittelgrosses, langjährig erfolgreiches Ingenieurbüro in Bern betreuen wir Gemeinden und Genossenschaften in einem Grossteil des Kantons. Wir verfügen über neuste Mittel der Datenverarbeitung inkl. CAD.

Falls Sie einige Erfahrung sowie Freude und Interesse an selbständiger, verantwortungsvoller Arbeit haben, finden Sie bei uns anspruchsvolle Aufgaben und ein kameradschaftliches Team.

Die Erarbeitung des Konzepts bis zur Abrechnung sowie die Betreuung und Beratung der Kundschaft gehören zum umfassenden Aufgabenbereich dieser Dauerstelle.

Mit Interesse erwarten wir Ihren Anruf oder Ihre handschriftliche Bewerbung.

Moor + Hauser AG, dipl. Bauingenieure ETH/SIA/ASIC
Gutenbergstrasse 14, 3011 Bern, Tel. 031 / 25 17 64

Dipl. Architekt ETH/SIA

Inhaber eines kleineren Architekturbüros mit vielseitigem Arbeitsfeld (Raum Limmattal) sucht **Partner** oder **Teilhhaber** mit menschlichen Qualitäten. Erwünscht, aber nicht Bedingung, sind bereits aufgebaute Beziehungen und eigene Aufträge.

Bewerbungen unter Chiffre SIA 633 an IVA AG, Postfach, 8032 Zürich.

Wir suchen in unser kleines, vielseitiges Büro sobald wie möglich einen gut ausgewiesenen, erfahrenen

Mitarbeiter

(Architekt ETH, HTL, Bauzeichner/Bauführer)

für alle anfallenden Architekturarbeiten, speziell jedoch für die Ausführungsplanung und Betreuung anspruchsvoller Bauten.

Bitte schicken Sie Ihre Zuschrift mit Unterlagen an:

Conradin Alder, dipl. Arch. ETH/SIA, Höhenweg 7, 8032 Zürich

Junges Architekturbüro sucht

Hochbauzeichner(in)

für die Planung und Realisierung unserer Wohn- und Gewerbebauten. Falls Sie Eigeninitiative und Selbständigkeit schätzen, sind Sie bei uns an der richtigen Stelle.

Teilzeit möglich.

Willi Kladler, dipl. Arch. ETH/SIA, Nebelbachstr. 9, 8008 Zürich
Tel. 01 / 55 15 66-67

Architekt(in) ETH/HTL

gesucht

für Wettbewerben und WBW-Projekten
für Ausführungs- und Detailplanung.

Bewerbungen bitte an

H.P. Menn
Architekt ETH/BSA/SIA, Poststrasse 43, 7000 Chur

Stellengesuche

Bauingenieur, Ing. (FH)

2 ½ J. Prüflingenbüro (BRD), 2 ½ J. Consultingunternehmen, EDV-Erfahrung, sucht neuen, verantwortungsvollen und interessanten Wirkungskreis, vorzugsweise Statik und Projektleitung im Raum AG, ZH. Evtl. freie Mitarbeit, evtl. Ausland.

Angebote bitte unter Chiffre SIA 634 an IVA AG, Postfach, 8032 Zürich.

Bauingenieur HTL

36jährig, mit 10 Jahren Erfahrung in Projektierung und Bauleitung von städtischen Tiefbauten, Brückensanierungen, Stahlbauten, kommunalem Strassenbau sowie in Quartierplanung sucht im Raum Stadt Zürich/unteres Zürichseeufer eine neue berufliche Herausforderung als führender Mitarbeiter, evtl. Teilhaber oder Geschäftsführer.

Angebote sind erbeten unter Chiffre SIA 625 an IVA AG, Postfach, 8032 Zürich.

Diverses

Ingenieur-Auftrag

(Hochbau), Region Luzern, etwa Fr. 300 000.-, zu vergeben. Mit Verrechnung gegen neues DEFH, Raum Luzern.

Offerten unter Chiffre 86-45854 ASSA Schweizer Annoncen AG, Postfach 210, 6280 Hochdorf.

Freie Mitarbeit

Dipl. Bauingenieur ETH mit langjähriger Erfahrung übernimmt Aufgaben resp. Teilleistungen im Hoch- und Tiefbau sowie im Grundbau. Prompte und zuverlässige Bearbeitung zu fairen Bedingungen wird zugesichert. Auch Zeichnungsarbeiten.

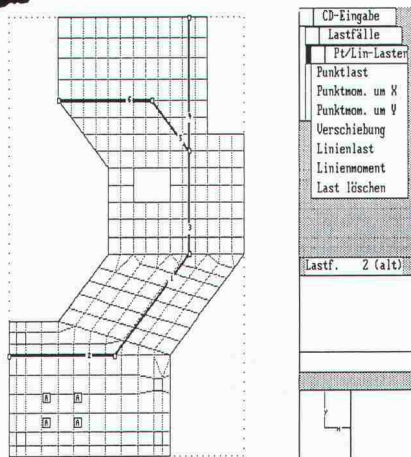
Kontaktnahme unter Chiffre SIA 629 an IVA AG, Postfach, 8032 Zürich.

cubus

Software

Postfach 8161
Baumackerstrasse 42
8050 Zürich
Telefon 01-312 20 25

auf PC's unter MS/PC-DOS



**Leistungsfähige, bedienungsfreundliche Software
+ kompetente, langfristig gesicherte Unterstützung
= erfolgreiche Computeranwendung**

STATIK-2000: 2D/3D Stabstatik mit 2. Ordnung,
Dynamik, Stabilität, Vorspannung

FAGUS: Querschnittsprogramm Stahl-/Spannbeton

CEDRUS-2: Platten mit Finiten Elementen

CEDRUS-2S: Scheiben mit Finiten Elementen

LARIX-BG: Baugrubenabschlüsse

LARIX-BS: Stabilität

LARIX-SM: Stützmauern

Impressum

Schweizer Ingenieur und Architekt

Herausgeber

Verlags-AG der akademischen technischen Vereine

Offizielles Organ

Schweizerischer Ingenieur- und Architekten-Verein (SIA)
Gesellschaft Ehemaliger Studierender der ETH Zürich (GEP)
Schweizerische Vereinigung Beratender Ingenieure (ASIC)

Redaktion

Rüdigerstrasse 11, Postfach 630, 8021 Zürich
Tel. 01/201 55 36, Telefax 01/201 63 77

Redaktoren

Heinz Rudolphi, Ing. HTL/SIA, Chefredaktor
Bruno Odermatt, dipl. Arch. ETH/SIA
Hans U. Scherrer, dipl. Ing. ETH/SIA
Brigitte Honegger, Architektin

Nachdruck von Bild und Text, auch auszugsweise, nur mit schriftlicher
Zustimmung der Redaktion und mit genauer Quellenangabe.

Abonnemente

	Schweiz:	Ausland:
1 Jahr	Fr. 170.-	Fr. 185.-
Einzelnummer	Fr. 6.50	Fr. 7.50

Ermässigte Abonnemente für Mitglieder der GEP, des BSA, der ASIC,
des STV und für Studenten.

Einzelnummern sind bei der Redaktion erhältlich

Bestellungen für Abonnemente sowie
Adressänderungen von Abonnenten an
Abonnementverwaltung SI+A, Edenstrasse 20,
8045 Zürich, Telefon 01/207 80 96,
Adressänderungen von SIA-Mitgliedern an das
SIA-Generalsekretariat, Postfach, 8039 Zürich

Postcheck

«Schweizer Ingenieur und Architekt»
80-6110-6 Zürich

Anzeigen

IVA AG für Internationale Werbung

Hauptsitz: Mühlebachstr. 43 8032 Zürich Tel. 01/251 24 50 Telefax 01/251 27 41	Filiale Lausanne: Pré-du-Marché 23 1004 Lausanne Tel. 021/37 72 72 Telefax 021/37 02 80
--	---

Satz + Druck

Jean Frey Druck
Staffelstrasse 12, 8045 Zürich, Tel. 01/207 72 72

Ingénieurs et architectes suisses (IAS)

Erscheint im gleichen Verlag

Redaktion:

En Bassenges, 1024 Ecublens, Tel. 021/693 20 98, Telefax 021/693 20 84

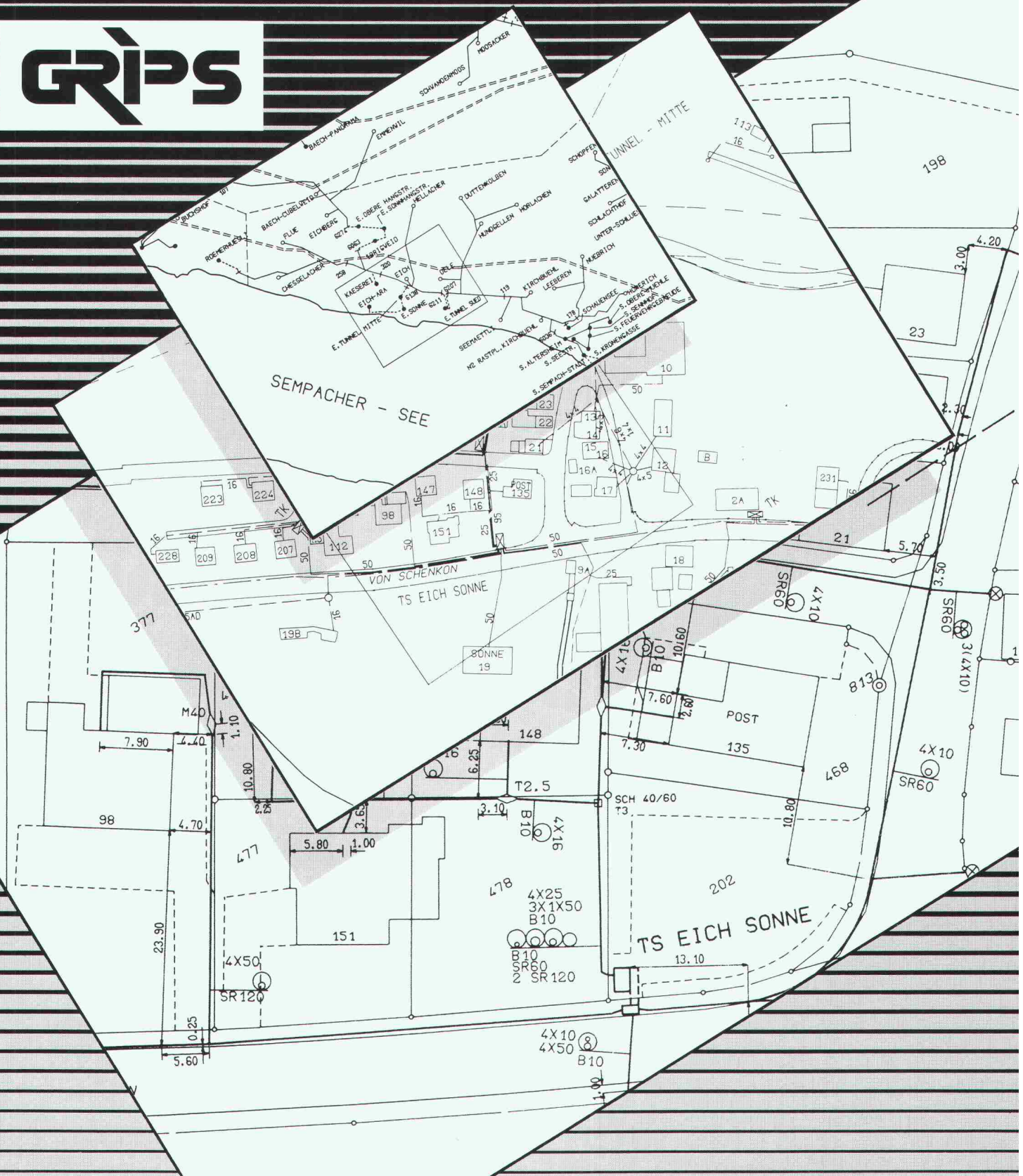
Abonnemente:

	Schweiz:	Ausland:
1 Jahr	Fr. 113.-	Fr. 122.-
Einzelnummer	Fr. 6.50	Fr. 7.50

SIA-Normen

SIA-Normen und Dokumentationen sind nur erhältlich
beim SIA-Generalsekretariat, Selnastrasse 16, Postfach, 8039 Zürich,
Tel. 01/201 15 70, Telefax 01/201 63 35

GRIPS



GRIPS – Ihr geographisches Informationssystem

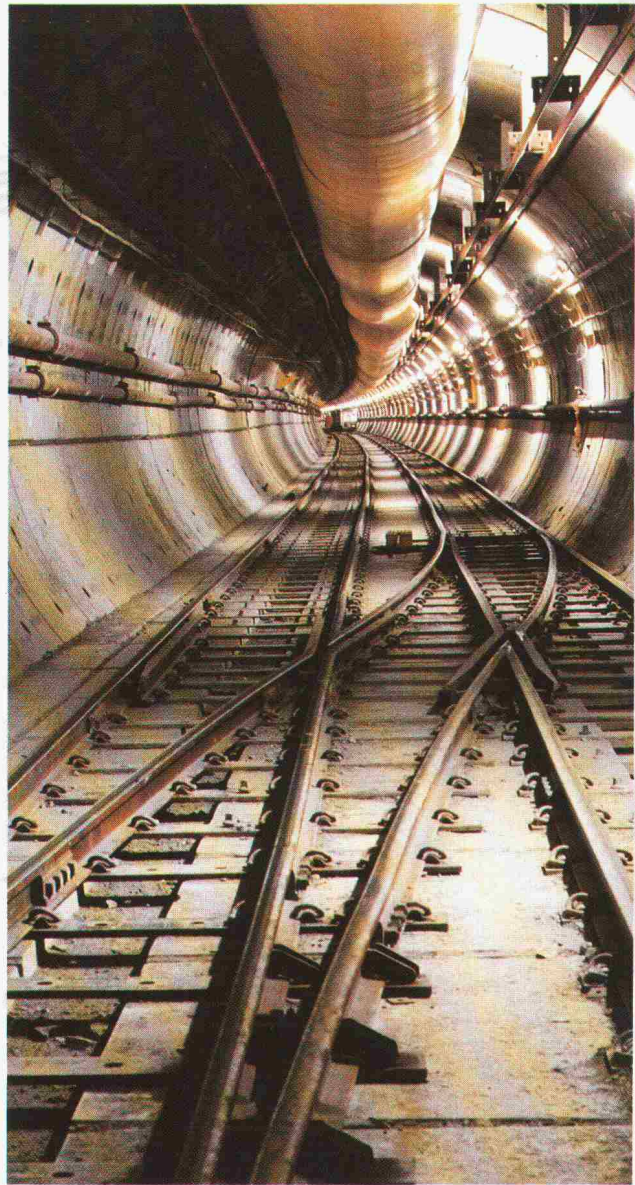
EIC – Ihr Partner

- GRIPS**
- UNIX-, VMS-, PRIMOS-Versionen
 - Verknüpfung mit ORACLE
 - Symbole RAV und SIA 405

- EIC**
- Beratung, Dienstleistung
 - Lizenzen, Systeme
 - Einführungsunterstützung

EIC – Études d'Ingénieurs Civils S.A., Mühlebachstr. 54, 8008 Zürich, Tel. 01/251 12 70, Fax 01/262 52 24

Heben, Transportieren, Versetzen



Wir sind beim Bau des Eurotunnels dabei

Zur Zeit werden auf dieser weltgrößten Feldfabrikation täglich ca. 1000 Wandverkleidungsplatten (Tübbinge) hergestellt.

Wir liefern die Transportanker zur Manipulation der Elemente.



RISS AG

**Verankerungstechnik, Eisenwarenfabrik,
Gesensmiede**

Industriestrasse 32, CH-8108 Dällikon-Zürich

Telefon 01/844 11 22, Telex 827 102 hgr

Telefax 01/844 11 51

Chemin de sus-Craux, CH-1166 Perroy/Suisse

Téléphone 021/825 24 14, Téléfax 021/825 41 40