

Objektyp: **Advertising**

Zeitschrift: **Schweizer Ingenieur und Architekt**

Band (Jahr): **107 (1989)**

Heft 20

PDF erstellt am: **20.09.2024**

Nutzungsbedingungen

Die ETH-Bibliothek ist Anbieterin der digitalisierten Zeitschriften. Sie besitzt keine Urheberrechte an den Inhalten der Zeitschriften. Die Rechte liegen in der Regel bei den Herausgebern.

Die auf der Plattform e-periodica veröffentlichten Dokumente stehen für nicht-kommerzielle Zwecke in Lehre und Forschung sowie für die private Nutzung frei zur Verfügung. Einzelne Dateien oder Ausdrucke aus diesem Angebot können zusammen mit diesen Nutzungsbedingungen und den korrekten Herkunftsbezeichnungen weitergegeben werden.

Das Veröffentlichen von Bildern in Print- und Online-Publikationen ist nur mit vorheriger Genehmigung der Rechteinhaber erlaubt. Die systematische Speicherung von Teilen des elektronischen Angebots auf anderen Servern bedarf ebenfalls des schriftlichen Einverständnisses der Rechteinhaber.

Haftungsausschluss

Alle Angaben erfolgen ohne Gewähr für Vollständigkeit oder Richtigkeit. Es wird keine Haftung übernommen für Schäden durch die Verwendung von Informationen aus diesem Online-Angebot oder durch das Fehlen von Informationen. Dies gilt auch für Inhalte Dritter, die über dieses Angebot zugänglich sind.

Ein Dienst der *ETH-Bibliothek*
ETH Zürich, Rämistrasse 101, 8092 Zürich, Schweiz, www.library.ethz.ch

<http://www.e-periodica.ch>

Zum Titelbild

Tonziegel - natürliche Schönheit

Der Tonziegel ist in unseren Klimazonen die natürlichste Bedachung. So wie das Dach Symbol für das ganze Haus ist, ist der Tonziegel in unserer Kultur Symbol für das Dach. Der Tonziegel ist ein lebendiges, natürliches Produkt, das mit neuzeitlichen Methoden hergestellt wird. Die verschiedenen Formen und Farben der Tonziegel erfüllen alle bautechnischen und architektonischen Anforderungen.

Schweizerische Ziegelindustrie
 Postfach 217
 8035 Zürich



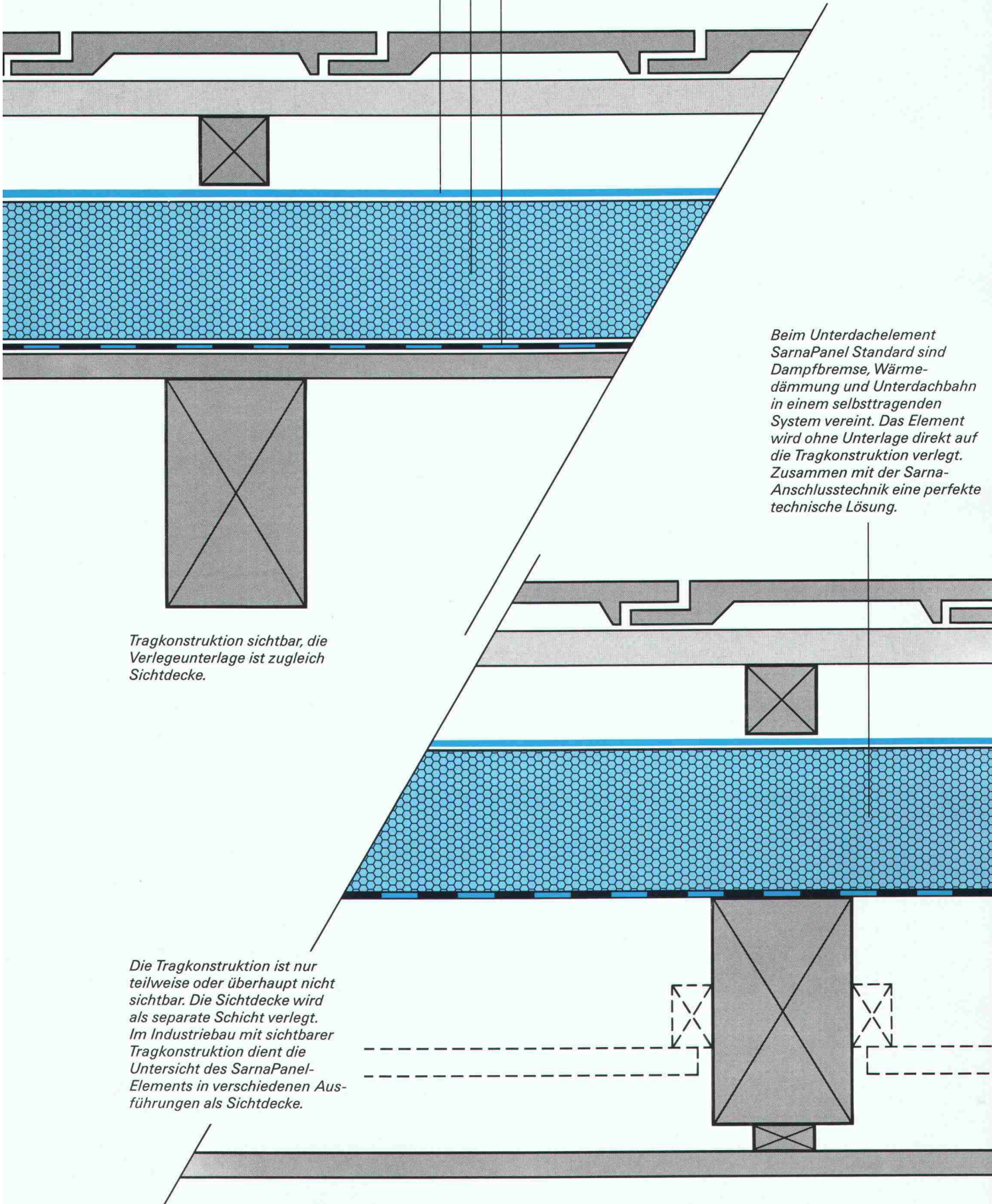
Inhalt

Zeitfragen	Sind die Wissenschaftler die besten Fürsprecher der Wissenschaft? <i>D. L. Ray, New York</i>	525
	Inhalte einer Risiko-Grobanalyse <i>W. Baumgartner, E. Müri, J.-C. Griesser, Zürich</i>	527
Grundbau	Die Expertise im Grundbau <i>U. Vollenweider, Zürich</i>	534
SIA-Normen	Mauerwerksnormung im Hinblick auf Europa 1992 <i>Chr. Weder, Wallisellen</i>	540
Wettbewerbe	Pflegeheim Heiden AR (D). Studio urbanistico del quartiere «Valletta», Massagno TI (A)	543
Wettbewerbsforum	Wettbewerbswesen und Anonymität	544
Bücher		544
Aktuell	Kosten- und Stundenüberwachung auf Baustellen mit KPC. Heimatschutzpreis 1989 für Rettung von Schloss Ollon VD. Einsparungen mit «durchrationalisiertem Zustand» am deutschen Bahnnetz. Britain's 21st Century Supertram	545
SIA-Mitteilungen	Mikrotechnik, die Herausforderung neuer Technologien in der Schweiz. Nachdiplomstudium in Siedlungswasserbau und Gewässerschutz. Neuerscheinungen im SIA-Normenwerk. Neuerscheinungen in der SIA-Dokumentationsreihe	547
	Fachgruppen. FGA: GV 1989 und Exkursion ins Wallis	548
B-Seiten	Laufende Wettbewerbe und Ausstellungen. Aus Technik und Wirtschaft. Weiterbildung/Tagungen. Messen. Vorträge. Veranstaltungskalender	B 105-112
Impressum	am Schluss des Heftes	

Ingénieurs et architectes suisses

Numéro 10/89	Rédaction: En Bassenges, 1024 Ecublens, tél. 021/693 20 98	
Journées SIA 1989	Préambule	145
	Les grands problèmes à résoudre dans l'avenir <i>par Christian Grobet</i>	146
	Genève, élément moteur d'une nouvelle dynamique régionale <i>par Jean-Philippe Maître</i>	147
	L'accueil de la SIA section genevoise <i>par Christian Kronegg</i>	148
	Comprendre le contexte genevois	149
	Genève et ses voisins	163
	Le territoire: quel aménagement?	175
	Quid des transports?	198
	Maintenir l'industrie et l'ingénierie	210

Sarnatex-Unterdachbahn: wind- und wasserdicht verschweisst.
 Sarna-Wärmedämmung: durchgehend und ohne Wärmebrücken verlegt.
 Sarnavap-Dampfbremse: luft- und dampfdicht verklebt.



Beim Unterdachelement SarnaPanel Standard sind Dampfbremse, Wärmedämmung und Unterdachbahn in einem selbsttragenden System vereint. Das Element wird ohne Unterlage direkt auf die Tragkonstruktion verlegt. Zusammen mit der Sarna-Anschlusstechnik eine perfekte technische Lösung.

Tragkonstruktion sichtbar, die Verlegeunterlage ist zugleich Sichtdecke.

Die Tragkonstruktion ist nur teilweise oder überhaupt nicht sichtbar. Die Sichtdecke wird als separate Schicht verlegt. Im Industriebau mit sichtbarer Tragkonstruktion dient die Untersicht des SarnaPanel-Elements in verschiedenen Ausführungen als Sichtdecke.

DIE KRONE DES HAUSES.

3.

Wer das SarnaRoof- Unterdach einplant, hat das Problem der Deckengestaltung gelöst.

Die materialtechnisch aufeinander abgestimmten drei Schichten des SarnaRoof-Unterdachs – Dampfsperre, Wärmedämmung und Unterdachbahn – werden einzeln oder als Element über, nicht zwischen den Sparren verlegt. Das hat nicht nur von der Bauphysik her unbestreitbare Vorteile. Auch in der Innenraumgestaltung bekommen Sie völlig freie Hand. Sie können die Balkenkonstruktion sichtbar lassen und dem Raum dadurch eine besondere Wirkung geben. Sie können die Balken aber auch abdecken oder nur teilweise sichtbar machen. Einer von vielen Vorteilen des SarnaRoof-Unterdaches. Möchten Sie das ganze System kennenlernen? Wir schicken Ihnen gerne unsere ausführlichen Unterlagen über «Die Krone des Hauses». Sarna Kunststoff AG, 6060 Sarnen, Telefon 041-66 99 66, intern 569.

Firma

SIA 18.5.89

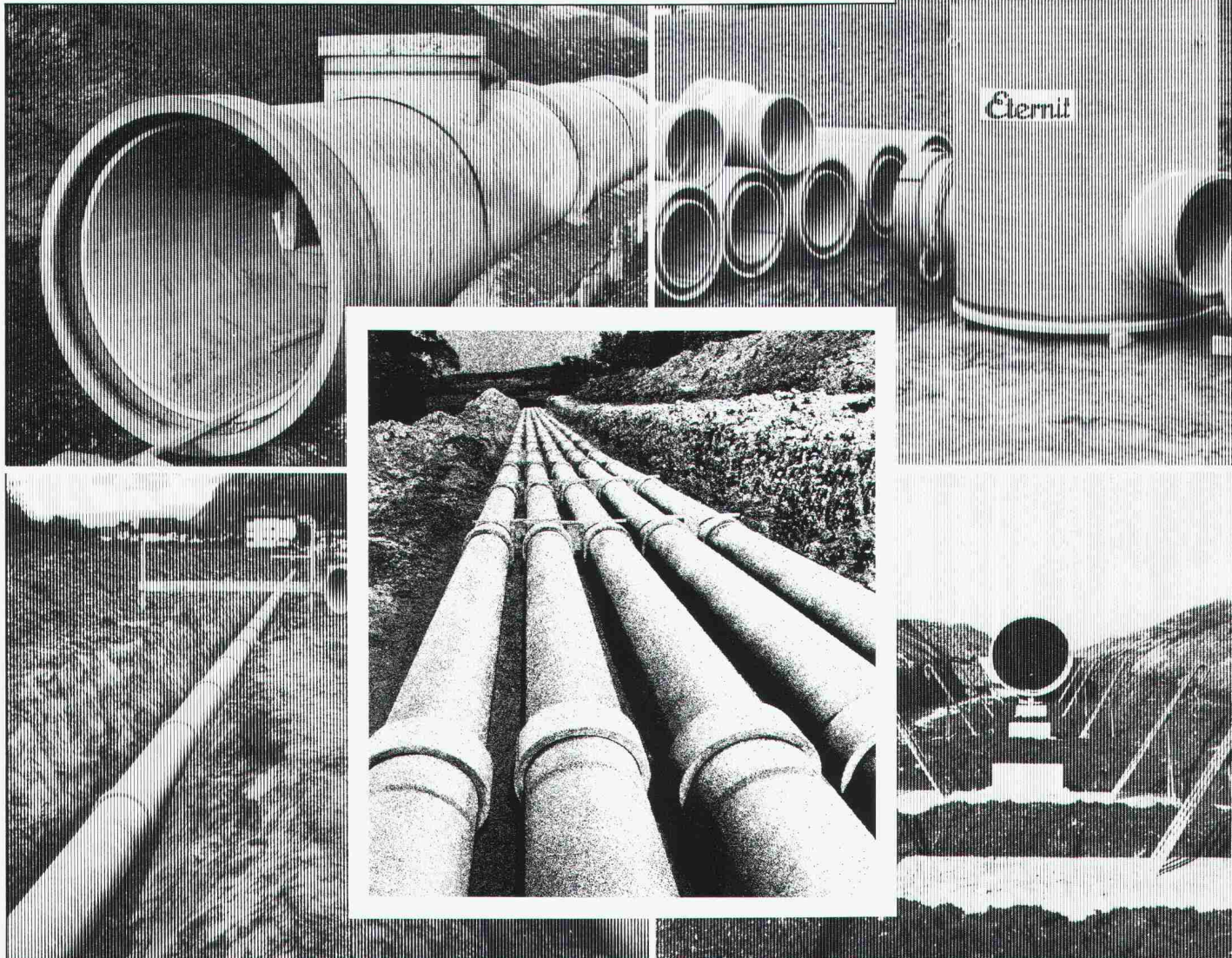
Name

Adresse

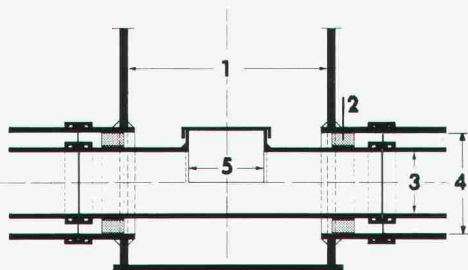
Telefon

 **Sarna**

Bis in alle Ewigkeit...



Doppelrohr-System ETERNIT



- 1 Vorfabrizierter Schacht
- 2 Gleitkufen
- 3 Mediumrohr
- 4 Schutzrohr
- 5 Putzöffnung

Der aktive Schutz unseres Grundwassers verlangt hochwertige und dichte Abwassersysteme.

Seit Jahrzehnten beweisen ETERNIT-Kanalisationsrohre ihre optimale Eignung für alle Kanalisationssysteme. Die extrem korrosionsbeständigen Rohre weisen höchste mechanische Festigkeiten auf; das doppelgelenkige Kupplungssystem sorgt auch bei setzungsempfindlichen Böden für absolute Dichtheit. Zu einem Abwassersystem gehören jedoch nicht nur Rohre. Von Eternit erhalten Sie deshalb auch massgeschneiderte Kontrollschächte, Anschlusselemente an Ortsbetonbauwerke, Doppelrohrsysteme für Grundwasserschutzgebiete und vieles mehr.

Nähere Informationen und ausführliche Dokumentationen direkt von der Eternit AG. Anruf genügt.

Eternit AG, 8867 Niederurnen, 058/23 11 11
Eternit SA, 1530 Payerne, 037/62 91 11

Eternit

Euco-Service

von A-Z

Auch

bei Ihrem

Baumaterialhändler:



Was helfen dem Koch das raffinierteste Rezept und die feinsten Zutaten, wenn der Service nicht klappt? Ausgezeichnetes wird zum Mittelmaß! – In diesem Sinne ist es ein kurzer Schritt von der Küche zum Geschehen am Bau. Damit die Arbeit reibungslos von der Hand geht, muss gutes Material sofort zur Stelle sein. Und wenn Fragen zu beantworten sind, soll die richtige Antwort nicht lange auf sich warten lassen. Genau darum sind wir bemüht. Unsere Partner im Baumaterialhandel führen einen Grossteil des Euco-Sortiments an Lager. Und ihre gut geschulten Mitarbeiter kennen die Antwort auch auf knifflige Fragen. Deshalb können Sie mit Euco rechnen. Da stimmen das Rezept, die Zutaten und der Service.

A Richner AG, Baumaterial, Postfach, 5001 Aarau · Baumaterial AG, Kriessernstrasse, 9450 Altstätten · HG/Commerciale, Baumaterial, Kratzern, 9320 Arbon-Frasnacht · Allmendinger AG, Baumaterialien, Hauptstrasse 29, 9434 Au · **B** Baustoffe AG Basel, Reinacherstrasse 55, 4002 Basel · Alb. Wahlen AG, Baumaterial, Wankdorfstrasse 70, 3000 Bern 22 · Baustoffe AG Bern, Stauffacherstrasse 130, 3000 Bern 22 · HG/Commerciale, Baumaterial, Güterstrasse 17, 3000 Bern 5 · Neue Baukontor Bern AG, Baumaterial, Morgenstrasse 137, 3018 Bern · Sabag AG, Zentralstrasse 89, 2501 Biel · Schneider AG, Baumaterial, Dättlig 10, 3507 Biglen · Hans Ueltschi, Baumaterial, Reidenbach, 3766 Boltigen · Baustoffe AG Basel, Talhaus, 4416 Bubendorf · Baubedarf & Zementwaren, Gustav Hunziker AG, Pulverweg 9, 3400 Burgdorf · **C** Baubedarf Zürich AG, Hinterbergstrasse 8, 6330 Cham · Allmendinger AG, Baumaterialien, Grabenstrasse 34, 7000 Chur · Baubedarf Zürich AG, Industriestrasse 18, 7000 Chur · **E** Baustoffe, R. Schönbächler, Schnabelbergstrasse, 8840 Einsiedeln · **F** Bernhard Ziegler & Söhne, Baumaterial, Ziegelhütte, 6454 Flüelen · Allmendinger AG, Baumaterialien, Langfeldstrasse 60, 8500 Frauenfeld · Richner AG, Baumaterial, Unt. Rainweg 37, 5262 Frick · **G** Baubedarf Zürich AG, Schächlistrasse 7, 5412 Gebenstorf · R. Holliger & Co. AG, Baumaterial, Cherstrasse 3, 8152 Glattbrugg · **H** Baumaterial Hägendorf AG, Oltnerstrasse 217, 4614 Hägendorf · H. Allmendinger AG, Baumaterial, Bahnhofplatz 16, 9326 Horn · **I** Baubedarf Zürich AG, 7130 Ilanz · Baubedarf & Zementwaren, Gustav Hunziker AG, 3232 Ins · Straubhaar AG, Baumaterial, Fabrikstrasse 9, 3800 Interlaken · **K** Baumaterial Hof AG, Hauptstrasse, 9643 Krummenau · **L** Fischer & Cie AG, Baumaterial, Schützenfeld, 3550 Langnau · Allmendinger AG, Baumaterialien, 8574 Lengwil · Wüthrich AG, Baumaterial, Dorfstrasse 51, 3432 Lützelflüh · **M** R. Holliger & Co. AG, Baumaterial, Stelzenstrasse 30, 8706 Meilen · **O** HG/Commerciale, Baumaterial, Rötzmatt, 4601 Olten · **P** Baubedarf Zürich AG, Churerstrasse 133, 8808 Pfäffikon · **R** Baubedarf Zürich AG, Althardstrasse 190, 8105 Regensdorf · Sabag Luzern AG, Baumaterial, Hasenmoosstrasse 15, 6023 Rothenburg-Station · **S** HG/Commerciale, Baumaterial, Schoretuebstrasse, 9015 St. Gallen · Plätti Ganz, Baumaterial, Simonstrasse 7, 9016 St. Gallen · Baubedarf Zürich AG, Tiefriet, 7320 Sargans · HG/Commerciale, Baumaterial, Im Werd 8, 8952 Schlieren · Fischer & Cie AG, Baumaterial, Dorfstrasse 63, 3534 Signau · AG Baustein Solothurn, Mutenstrasse 13, 4502 Solothurn · **T** Baumaterial AG Thun, Bernorgasse 3-9, 3600 Thun · G. von Gunten AG Thun, Baumaterial, Schlossmattstrasse 17, 3600 Thun · **W** HG/Commerciale, Baumaterial, Hertstrasse 19, 8304 Wallisellen · HG/Commerciale, Baumaterial, Walkestrasse 50, 8570 Weinfelden · Baumaterial AG, Glärnischstrasse, 9500 Wil · **Z** Baubedarf Zürich AG, 7530 Zerneux · Baubedarf Zürich AG, Röntgenstrasse 17, 8005 Zürich · HG/Commerciale, Baumaterial, Uetlibergstrasse 93, 8045 Zürich.



Euco Bauchemie AG



Kompetenz die zupackt

Ein Unternehmen von «Holderbank»

Der STURZ für die BLECH- BLENDE

Bei der visuellen Gestaltung einer Hausfassade nimmt der Fensterausschnitt einen entscheidenden Platz ein. Für den Einsatz eines Faltrolladens oder einer Rafflamellensstore haben unsere Sturzspezialisten in Zusammenarbeit mit namhaften Rolladenherstellern einen geeigneten PICCOLIN® Sturz für Blechblende entwickelt. Er passt in jedes Mauerwerk. Der neue Sturz erübrigt eine aufwendige Konstruktion aus verschiedenen Bauteilen.

Ob isoliert oder ohne Isolation, das hängt ganz vom Planer ab. Machen Sie als Planer mit diesem neuen Sturz rasch Bekanntheit und reservieren Sie ihm einen Platz in einem Ihrer nächsten Bauprojekte. Wir stehen Ihnen gerne mit Rat und Tat zur Seite.

ZZ

PICCOLIN®

ZÜRCHER ZIEGELEIEN

Verkauf
und Beratung:

Zürcher Ziegeleien
Giesshübelstr. 45
Postfach, 8021 Zürich
Tel. 01 468 2111

J. Schmidheiny & Co. AG
St.-Leonhard-Str. 32
Postfach, 9001 St. Gallen
Tel. 071 22 32 62

Baustoffe AG Chur
Pulvermühlestr. 85
Postfach, 7001 Chur
Tel. 081 24 46 46

HARD AG Volketswil
8604 Volketswil
Tel. 01 947 31 11

BTR Prebeton AG
Eymattstr. 71
3027 Bern
Tel. 031 56 33 01

BTR Prêbétôn SA
1023 Crissier
Tel. 021 34 97 21

Verkaufsstelle GMZ Luzern
St.-Karl-Str. 12
6002 Luzern
Tel. 041 22 00 02

Kanton Tessin
Sergio Merotto
6953 Lugaggia
Tel. 091 91 34 32

Die Sicherheit

geht uns nie aus dem Kopf



Jeder kennt das Bild: Krane bewegen Lasten in schwindelerregender Höhe, befestigt an kaum sichtbaren Drahtseilen und Struppen. Unzählige Bauunternehmen vertrauen auch hier auf die Qualität von BRUGG.

Dass unsere Drahtseiltechnik Hand und Fuss hat, hängt vorerst mit viel Kopfarbeit zusammen. Brugger Inge-

nieure schaffen die Grundlagen für die Konstruktion hochwertiger Drahtseile und Drahtseilprodukte. Dank strengsten Qualitätskontrollen garantieren sie einen unfallfreien Betrieb.

Auf den Struppen-Etiketten stehen die wichtigsten Anwendungsdaten – damit die Sicherheit in jedem Fall zum Tragen kommt.



BRUGG

Das Zeichen für Sicherheit

Kabelwerke Brugg AG

CH-5242 Birr
Telefon 056 94 92 74

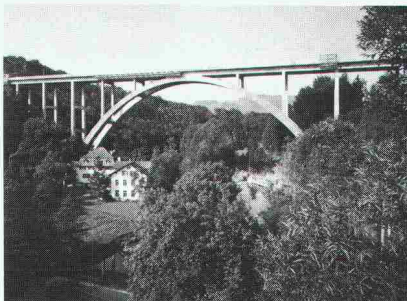
CH-1023 Crissier
Telefon 021 634 20 21



Telefongebäude
Unteringstringen



Fürstenlandbrücke



Kirche Thayngen



Rampe Parkhaus
Migros Herdern



Schach dem Nager-Ekel

Und Schach dem Zerfall

Sie kennen es sicher, das Nager-Ekel. Jenes lästige Übel, das Betonbauten angreift und Fassaden, Stützen, Träger und Balkone bedroht. Und genau das bekämpft SikaBau. Vor, während und nach dem Bau. Das ist unser Beruf und eine unserer Spezialitäten. Diese Kompetenz hat uns in der Schweiz wie im Ausland zum geschätzten Partner werden lassen.

Vor dem Bau

SikaBau hat zahlreiche schwierige Probleme auf dem Gebiet der Dichtigkeit und Dauerhaftigkeit von Betonbauten gelöst. Immer auf Ästhetik und Zweckmässigkeit bedacht. Ingenieure, Architekten, Bauherren und Bauunternehmer konsultieren SikaBau schon im Projektstadium beim Erkennen der Risiken wie Infiltrationen, Witterungseinflüsse oder aggressive und zersetzende Stoffe.

Während und nach dem Bau

Die Ingenieure und Arbeits-Equipen von SikaBau werden täglich mit Unvorhergesehenem konfrontiert. Auch mit Notfällen. Schäden am Beton rufen manchmal nach ungewöhnlichen Lösungen. Und die findet SikaBau. Anforderungsgerecht, flexibel und schnell. Gestützt auf Erfahrung, technologisches Wissen und Forschung.

SikaBau – Ihr Partner für Sicherheit

Konsultieren Sie uns noch vor dem Bau. Doch auf jeden Fall: bieten Sie dem Ekel die Stirn, das Ihren Beton bedroht.

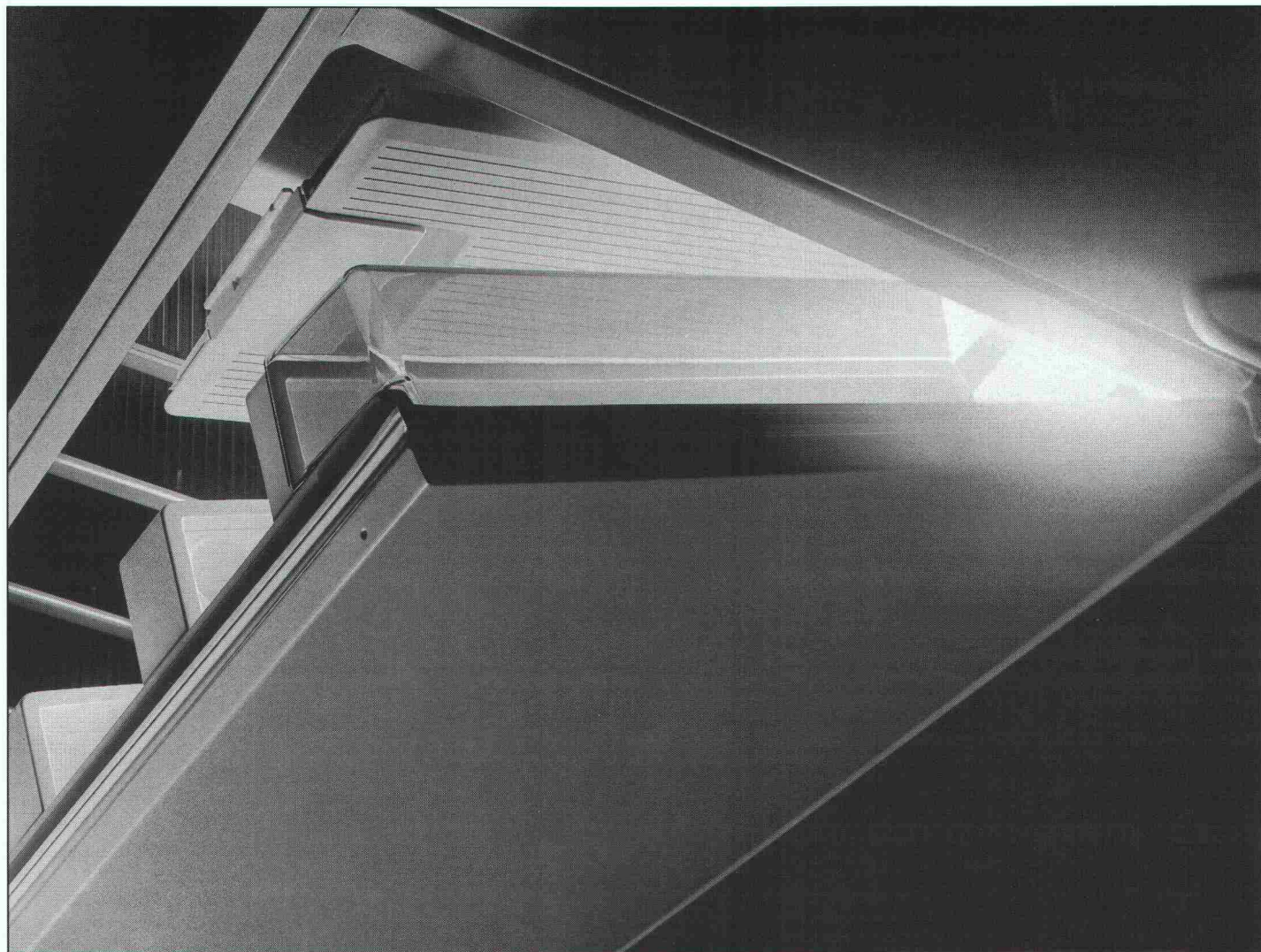
SikaBau

Wir sind vom Fach

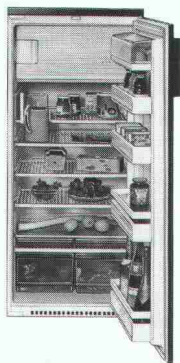
Geerenweg 9
8048 Zürich
Telefon 01/436 40 40



Die kühle Spitzenklasse von Miele



Miele ist Spitze im Kühlen und Gefrieren
– modernste Frischkühltechnik und grösste Geräte-
Vielfalt machen es aus.



Einbaukühlschrank K123E
234 Liter Nutzinhalt
21 Liter Gefrierfach

Da ist mit Sicherheit das
Richtige für Sie dabei. Richtig
in der Grösse. Einbaubar in
55er- oder 60er-Küchen.
Oder freistehend. Raffiniert
in der variablen Platzspar-
Einteilung. Im Top-Design.

Mit dieser einzigartigen Aus-
wahl erfüllen Miele-Kühl-

geräte jeden Anspruch nach Mass.

Energiesparen? Das ist für Miele selbstverständlich.

Beispiel: K325 i, 3-Zonen-Kühlung mit dosiertem
Energieeinsatz.

Umweltfreundlich? Aber sicher! Mit
50 % weniger FCKW-Anteil!

Neu: Die 24-Stunden-Kälte-Garantie von Miele.

– Schutz für Ihr kostbares Tiefkühlgut.

Treffen Sie Ihre Entscheidung.

Ja, senden Sie mir postwendend Ihren
ausführlichen Kühl-Prospekt.

Name _____

Strasse _____

PLZ/Ort _____

Ausschneiden – ausfüllen und ab die Post an:
Miele AG, Limmatstrasse 4, 8957 Spreitenbach

SIA

Miele
Die Entscheidung fürs Leben

Ihre Checklist: bevor Sie sich auf irgendeine EDV-Lösung einlassen.

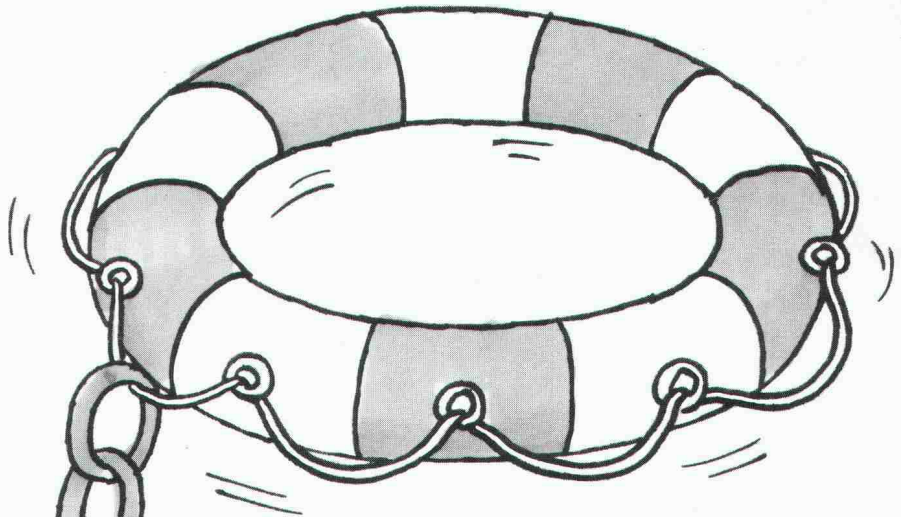
1 Werde ich mit dem System auch nicht alleine gelassen?

Schulung, Unterstützung und Betreuung beim Kauf sind überall inbegriffen. Es kommt darauf an, was nachher passiert. Bei WIBEAG hört die Betreuung nie auf: Sie profitieren ständig von Optimierungen auf Hardware- wie Software-Seite. WIBEAG liefert zum Beispiel regelmässig neue Tarife, Verbandsdaten und Kataloge auf Datenträgern. Für Optimierungen sind auch die ERFA-Gruppen der einzelnen Branchen da. Auf ihre Anregungen hin sucht WIBEAG ständig nach neuen Lösungen, entwickelt sie und gibt sie an alle Benutzer weiter.

2 Mache ich mich abhängig von Mitarbeitern?

Nehmen wir an, Sie haben einen Mitarbeiter, der mit dem System vertraut ist und der kündigt und geht. Ist er unersetzbar? Weil die WIBEAG-Branchenlösung die bekannten Verbandszahlen und Tarife benützt, kann sich ein neuer Mitarbeiter schnell einarbeiten. Und WIBEAG ist ausserdem für Schulung da. Die Programme sind praxisorientiert und anwenderfreundlich.

WIBEAG zum Thema «Unterstützung und Abhängigkeit»



3 Habe ich von WIBEAG eine Offerte?

WIBEAG hat mittlerweile über 800 Arbeitsplätze im Bauwesen installiert: Branchenlösungen mit Verbandsdaten und Tarifen für:

Architekten/
Generalunternehmer

Dachdecker/Bedachungen

Heizungstechniker

Sanitärinstallateure/
Spengler

Zimmerleute

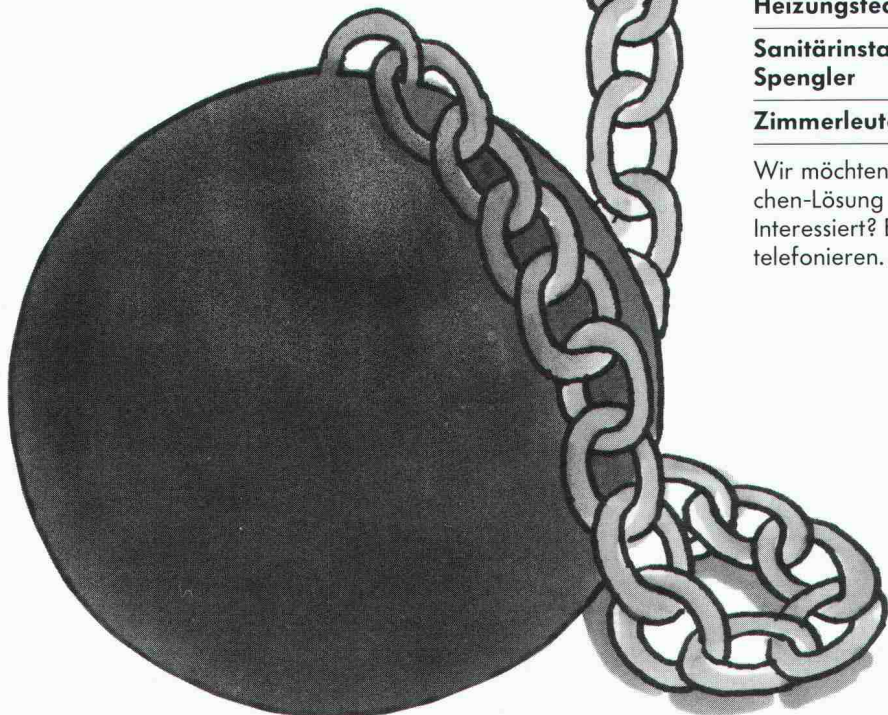
Wir möchten Ihnen Ihre Branchen-Lösung einmal vorführen! Interessiert? Einfach WIBEAG telefonieren.



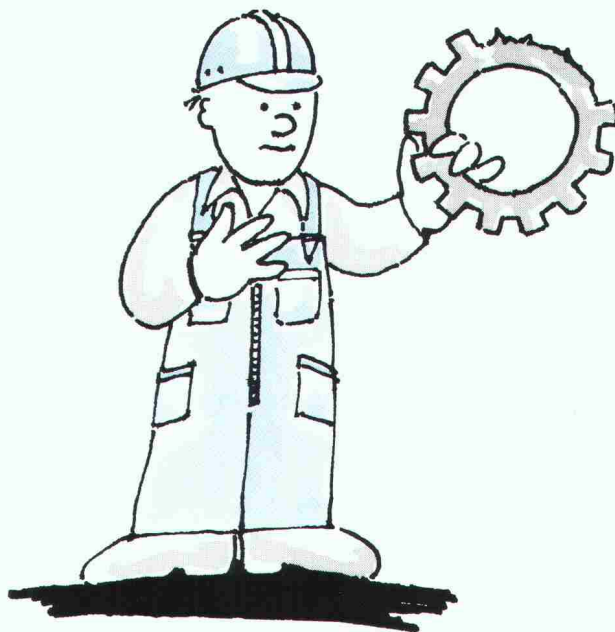
WIBEAG
St. Antonsgasse 4
CH-6300 Zug
Telefon 042 / 21 31 22

WIBEAG SA
Rue de Lyon 112
CH-1203 Genève
Tél. 022 / 45 08 00

**Computer-Systeme
für das Bauwesen**



*Haben Sie sich schon einmal
überlegt, was es kostet,
wenn Ihre Produktion aussteigt?*



Zum Beispiel wegen Maschinenbruch oder fehlerhafter, ungeschickter Bedienung. Wenn Sie lange auf ein Ersatzteil warten müssen und darum in Lieferverzug kommen. Oder wenn Sie Ihren Auftrag aus Termingründen gar fremdplazieren müssen.

Wer bezahlt den erlittenen Sachschaden sowie Umsatz- und Gewinnausfall?

Antwort: Die SCHWEIZ Versicherung – vorausgesetzt, dass Sie vorher mit uns sprechen; dann sind wir nachher für Sie da.

Wir versichern Maschinen, Montagen, Betriebsunterbruch, EDV- und andere technische Anlagen sowie Baurisiken.

SCHWEIZ
VERSICHERUNG

Wer macht was?

AA-Arch. Auftragsarb.

Arch.-Büro zeichnet CAAD und devisiert mit Bau 2000; 052/42 19 22 oder 063/23 20 31

Abdichtungen

Starr im Dünnschichtverfahren
BAUSCHUTZ AG,
RASCOR-Systemtechnik
8048 Zürich, Bristenstrasse 10,
Tel. 01/432 11 30

BENZ AG, Kunstharzbeläge und
Bautenschutz, Bändlistrasse 31,
8064 Zürich, Tel. 01/432 50 24

IMPREGNA GmbH, 8036 Zürich
Abt. Bausanierung
Hallwylstrasse 71, Tel. 01/241 95 05

STUMP BOHR AG, 8032 Zürich
Abt. Bautenschutz
Mühlebachstr. 20, Tel. 01/252 56 22

Abdichtungen

BAUPLUS c/o DIENER AG
Asylstrasse 77, 8030 Zürich
Tel. 01/252 55 34

Abfallbehandlung

Büro für Kies + Abfall AG
3118 Uttigen, Tel. 033/45 48 48

Akustik

ISO/CONSULT/AG, 8630 Rüti ZH
Tel. 055/31 80 00

SCHNEIDER DÄMMTECHNIK AG
8401 Winterthur, Tel. 052/89 21 21
Beratung, Messungen, Schwin-
gungs-/Schallschutzkomponenten
Sinus Engineering AG, 6010 Kriens
Amlehstrasse 22, Tel. 041/41 79 19
Akustik und Lärmbekämpfung
Beratung, Messung, Gutachten

Altlasten/Deponien

Dr. W. REHSE, Ing.-u. Hydrogeologie
Planung + Beratung, Tel. 031/25 83 21
3011 Bern, Gutenbergstrasse 13

Angewandte Hydrologie/Tracerhydrologie

NATURAQUA, Tel. 031/44 35 71
Thunstr. 101a, 3006 Bern

Angewandte Klimatologie/Meteorologie

Umweltüberwachung/Lufthygiene/
Geoinformatik
METEOTEST, Tel. 031/23 74 17
Fabrikstr. 29a, 3012 Bern

Architekturmodelle

ATELIER 7, M. Fricker
Klosbachstrasse 123, 8032 Zürich
Tel. 01/47 92 67

LÜCHINGER Modellbau
9113 Degersheim, Tel. 071/54 15 22

SCHALK MODELLBAU AG
8050 Zürich, Tel. 01/302 64 11
5430 Wettingen, Tel. 056/27 10 80

WERNER SCHNÜRIGER, 8953 Dietikon
Moosmattstr. 16, Tel. 01/740 27 57

MODELLBAU ZABOROWSKY
Inhaber D. Raffainer
Neumarkt 10, 8001 Zürich
Tel. 01/252 22 16

Asbestentfernung Brandabschottungen

Reichenberger AG, 6038 Gisikon
Reuss-Strasse 9, Tel. 041/91 02 22

Bauaustrocknung

Roth-Kippe AG, 8055 Zürich
Gutstrasse 12, Tel. 01/461 11 55

Baugrunduntersuchungen

BBL Baulaboratorium AG
4132 Muttentz/Basel, Tel. 061/61 33 14

DR. HUGO BUSER, GEOLOGE
8050 Zürich, Tel. 01/311 66 93
4419 Liestal, Tel. 061/921 53 81
8882 Unterterzen, Tel. 085/4 10 51

Baugrunduntersuchungen

CSD COLOMBI SCHMUTZ DORTHE AG
3097 Liebefeld/Bern, Tel. 031/53 64 12
1052 Le Mont-s.-Lausanne, 021/37 12 41
1700 Fribourg, Tel. 037/22 76 66
5000 Aarau, Tel. 064/24 66 22
4410 Liestal, Tel. 061/91 24 28
6004 Luzern, Tel. 041/51 24 71
1950 Sion, Tel. 027/22 60 76

GEOTEST AG
(s. Geologie - Geotechnik - Geophysik)

K+S P. KIEFER + R. STUDER AG
4153 Reinach BL, Tel. 061/76 94 76

RL TERRAPROJECT AG ZUG
6300 Zug, Tel. 042/31 44 47

SIEBER CASSINA + Partner
Sieber Cassina Handke + Partner
(s. Umweltverträglichkeitsprüfung)

Bauphysik

AG HEINR. HATT-HALLER, Zürich
Hoch- und Tiefbauunternehmung
Tel. 01/461 16 50

IAB INSTITUT FÜR ANALYTISCHE
BAUPHYSIK AG, Corrodistr. 2
8400 Winterthur, Tel. 052/22 49 49

KOPITSIS BAUPHYSIK
M. Sc. dipl. Bauphysiker SIA
5610 Wohlen, Tel. 057/22 55 15

Bauwerkserhaltung

AESCHLIMANN Hans-Ulrich, Ing.-Büro
dipl. Bau-Ing. ETH/SIA/ASIC/STV,
Weidenstr. 13, 4142 Münchenstein 2
Tel. 061/46 96 11 - Fax 061/46 96 21

CONCRETAG
Beratende Ingenieure u. Architekten
Produkteunabhängige Beratung und
Expertisen, Zustandsanalysen,
Unterhaltskonzepte, Sanierungs-
vorschläge, Laboruntersuchungen,
Qualitätssicherung
8052 Zürich, Schaffhauserstrasse 473
Tel. 01/302 11 33

VSL BETON-EXPERT
Zustandserfassung, Expertisen,
Sanierungskonzepte, Qualitäts-
sicherung
8304 Wallisellen, Industriestrasse 48
Tel. 01/830 76 70, Fax 01/830 76 71
3000 Bern 22, Stauffacherstrasse 130
Tel. 031/40 19 00

Bauschäden und Expertisen

AG HEINR. HATT-HALLER, Zürich
Hoch- und Tiefbauunternehmung
Tel. 01/461 16 50

CONCRETAG
Beratende Ingenieure u. Architekten
Produkteunabhängige Beratung und
Expertisen, Zustandsanalysen,
Unterhaltskonzepte, Sanierungs-
vorschläge, Laboruntersuchungen,
Qualitätssicherung
8052 Zürich, Schaffhauserstrasse 473
Tel. 01/302 11 33

TFB + Betonstrassen AG Wildegg
Beratungen im Hoch-, Tief- und
Strassenbau
Lindenstrasse 10, 5103 Wildegg
Tel. 064/53 17 71, Telefax 064/53 16 27

VSL BETON-EXPERT
Expertisen, unabhängige Beratung,
Sanierungskonzepte
8304 Wallisellen, Industriestrasse 48
Tel. 01/830 76 70, Fax 01/830 76 71
3000 Bern 22, Stauffacherstrasse 130
Tel. 031/40 19 00

Betonlabor

TFB Wildegg
Lindenstrasse 10, 5103 Wildegg
Tel. 064/53 17 71, Telefax 064/53 16 27

VERSUCHSSTOLLEN HAGERBACH AG
7320 Sargans, Tel. 085/2 59 09

Beton- und Naturstein- Untersuchung

GEOTEST AG
(s. Geologie - Geotechnik - Geophysik)
CSD AG (s. Baugrunduntersuchungen)

Betonbohren/Betonfräsen

BETONBRENN AG, Asylstrasse 77
8030 Zürich, Tel. 01/252 55 39

Betonrisse

Verpressungs-Sanierung
Anderegg AG, St. Gallen, 071/23 65 64

Betonsanierungen

BAUPLUS c/o DIENER AG
Asylstrasse 77, 8030 Zürich
Tel. 01/252 55 34

BENZ AG, Kunstharzbeläge und
Bautenschutz, Bändlistrasse 31,
8064 Zürich, Tel. 01/432 50 24

BETOSAN AG,
Zikadenweg 7, 3000 Bern 32,
Tel. 031/42 92 82

AG HEINR. HATT-HALLER, Zürich
Hoch- und Tiefbauunternehmung
Tel. 01/461 16 50

ING. GREUTER AG, 8182 Hochfelden
Tel. 01/860 33 40

IMPREGNA GmbH, 8036 Zürich
Abt. Bausanierung
Hallwylstrasse 71, Tel. 01/241 95 05
Gunit, Spritzbeton, Sandstrahlen
E. LAICH SA, 6670 Avegno,
Tel. 093/81 17 22

J. F. JOST BAU AG,
Steinwiesenstrasse 3, 8952 Schlieren
Tel. 01/730 32 32

STUMP BOHR AG, 8032 Zürich
Abt. Bautenschutz
Mühlebachstr. 20, Tel. 01/252 56 22

TRITON AG, 8048 Zürich
Badenerstrasse 849, Tel. 01/62 55 22
Betonsanierungen

Beton-Stockarbeiten

GUIDO ALLENSPACH, Baugeschäft
9533 Kirchberg, Tel. 073/31 39 60

Brandabschottungen

Reichenberger AG, 6038 Gisikon
Reuss-Strasse 9, Tel. 041/91 02 22

Brandschutzdämmungen

SCHNEIDER DÄMMTECHNIK AG,
8401 Winterthur, Im Hölderli 26
Tel. 052/89 21 21

Briefkasten

Gitterrost-Vertrieb WALTER ALBIEZ AG
8031 Zürich, Tel. 01/44 55 70

CAD

allcad ag, CAD für das Bauwesen
8625 Gossau ZH, Tel. 01/935 49 27
Schulung, Verkauf, Hot-Line,
Planproduktion

CAD

RZW DR. WALDER + PARTNER AG
Rechenzentrum und Softwarehaus
3073 Gümliigen, Tel. 031/52 69 62
8032 Zürich, Tel. 01/252 86 63

CAD acadGraph

M-INFORMATIC AG, 8953 Dietikon,
Grünastrasse 23, Tel. 01/743 71 11
Beratung, Schulung, Gesamtlösungen
(siehe SIA-Systemkatalog CAD)

CAD-Ausbildung

Einführungs- und Intensivkurs,
Individualtraining, Vertrieb
ALLPLOT/ALLPLAN
CDS Bausoftware AG
9435 Heerbrugg, Tel. 071/72 66 75

CAD für Architekten und Bauingenieure

R. BONOMO und Partner,
dipl. Ingenieur ETH,
8600 Dübendorf, Tel. 01/820 04 83

CAD für Architekten und Bauingenieure

FIDES INFORMATIK
8004 Zürich, Tel. 01/249 27 01
Integrierte Lösung für das
gesamte Bauwesen.

CAD für Architekten und Bau- ingenieure/Baudministration

PCG INFORMATIK AG
8957 Spreitenbach, Tel. 056/71 49 81-82
komplette Lösung für das Bauwesen

CAD für Bauwesen

ARIGER, MARTY & ZWICKY AG
9500 Wil, Tel. 073/22 56 64
«Aus der Praxis - für die Praxis»
Devisierung, Baukostenkontrolle -
CAD-Lösung - die integrierte Lösung

CAD vom Architekten

VIFIAN + ZUBERBÜHLER AG
8904 Aesch, Tel. 01/737 38 11
Das 1987/1988 von Schweizer
Architekten meistgekaufte
CAD-System! An einer unverbind-
lichen Demo zeigen wir Ihnen warum.

CAD vom Architekten für Architekten

H.R. FUCHS, Architektur + CAD
8330 Pfäffikon ZH, Tel. 01/950 16 39
CADVANCE - das professionelle, leicht-
erlernbare CAD. Verl. Sie eine Demo!

CAD mit Autocad für Architekten und Bauingenieure

W & H Informatik, H.Waber, S.Hunyadi
8953 Dietikon, Tel. 01/740 22 52
Individuelle Beratung, PC- und
Netzwerklösungen, Bibliotheken,
lispunterstützte Konstruktionshilfen,
Armierungsmodul mit Eisenliste,
Schulung.

CAD mit PC.bat für Architekten, Bau- und Heizungsingenieure

Man arbeitet mit PC.bat direkt am
Eingabetablett
SACAO S.A.
1762 Givisiez, Tel. 037/26 56 56

CAD für Bauwesen

Programm STAR: Architektur,
Topographie, Ingenieurwesen,
ICP, Gewerbestrasse 12a, 8132 Egg ZH
Für Demo-Termin: Tel. 01/986 24 44

CAD/STATIK/EDV für Bauingenieure

Programmsystem CAESAR,
vollständige EDV-Lösungen für das
ganze Bauingenieurbüro.
Rony Dahinden
Ingenieure + Software AG
8370 Sirmach, Tel. 073/26 39 22

Datenverarbeitung

INSER AG, Beratende Ing. für EDV
Rechen- und Zeichenzentrum
3097 Liebefeld, Tel. 031/59 20 88

EDV-Baulösungen

Baudministration und CAD auf PC's
PTO P. Petillo, 5212 Hausen b. Brugg
Unterlagen, Vorführung, 056/42 12 32

EDV-Lösungen für den Archi- tekten und Bauingenieur

FIDES INFORMATIK
8004 Zürich, Tel. 01/249 27 01
Grösstes Angebot an Programmen von
Berechnung über Devisierung bis CAD

Endoskopie

Hohlraumkontrollen jeder Art
SPI AG, Ipsach, Tel. 032/51 71 58

Erschütterungen

SEISMA AG, Frohburgstrasse 85
8006 Zürich, Tel. 01/361 61 77
Inhaber Dr. K. Staudacher
Beratende Ingenieure ETH/SIA
für Baudynamikaufgaben und
schwimmende Lagerungen

DR. A. ZIEGLER, dipl. Ing. ETH/SIA
Schaffhauserstrasse 333, 8050 Zürich,
Tel. 01/311 52 02
Bauwerk- und Baugruddynamik
Erschütterungsgrundungen,
Expertisen für Erschütterungs-
ausbreitung und -Isolationen.

Erschütterungs-Messungen

CSD AG (s. Baugrunduntersuchungen)
GEFAS (s. Sprengtechnik)
GEOTEST AG
(s. Geologie – Geotechnik – Geophysik)
K + S P. KIEFER + R. STUDER AG
4153 Reinach BL, Tel. 061 / 76 94 76

Explosionsschutz

Projektierung von Explosionsschutzmassnahmen, Untersuchungen des Explosionsverhaltens von Brenngasen und brennbaren Stäuben
DR. PELLMONT, Explosionsschutz
Dorenbachstr. 81, 4102 Binningen
Tel. 061 / 39 78 13

Faltwände – Holzfalttüren

LIENHARD SÖHNE AG, 8038 Zürich
Albisstr. 131, Tel. 01/482 12 90

Farbkopien

Auf Normalpapier bis A3.
Oder fotomechanisch (Cibacopy),
Plandruck, Rapidocolor und Offset
in allen Formaten. Top-Qualität.
Kostenlose Beratung.
AERNI-LEUCH AG, Bereich Repro
Sportweg 34, 3097 Liebefeld BE
Tel. 031 / 53 93 81

Fassadenplanung

Metallbau-Planung J. F. Meyer AG
6006 Luzern, Würzenbachstr. 17
Tel. 041/31 20 88

Felslabor

VERSUCHSSTOLLEN HAGERBACH AG
7320 Sargans, Tel. 085 / 2 59 09

Feuchtigkeitsmessgerät

Schieritz & Hauenstein AG
Finkelerweg 32, 4144 Arlesheim
Tel. 061 / 72 10 60

Frischbeton-Prüfung

VSL BETON-EXPERT
8304 Wallisellen, Industriestrasse 48
Tel. 01 / 830 76 70, Fax 01 / 830 76 71
3000 Bern 22, Stauffacherstrasse 130
Tel. 031 / 40 19 00

Geologie – Geotechnik – Geophysik

CSD AG (s. Baugrunduntersuchungen)
GEOTEST AG
3052 Zollikofen, Tel. 031 / 57 20 74
9008 St. Gallen, Tel. 071 / 24 87 10
8955 Oetwil a.L., Tel. 01 / 748 26 85
6048 Horw LU, Tel. 041 / 47 10 24
1785 Cressier FR, 1033 Chéseaux-s./L.

Geotechnik

Dr. H. HALTER, dipl. Ing. ETH/SIA
Grund- und Dammbau, Erdbaulabor
Ekkehardstr. 25, 8006 Zürich
Tel. 01 / 362 56 28
Filiale Chur: Tel. 081 / 22 43 29
G. MUGGLIN AG
Beratung, Untersuchungsprogramme,
Planung, Berechnung, Überwachung
in Grundbau, Bodenmechanik und
allgem. Tiefbau. Schlösslistr. 24a,
8044 Zürich, Tel. 01 / 251 48 62

Grundbautechnik

RL TERRAPROJECT AG ZUG
6300 Zug, Tel. 042 / 31 44 47

Holzschutzmittel

Dr. R. MAAG AG, 8157 Dielsdorf
Tel. 01/855 11 11
Color xex, Xerotin, Xylosan

Injektionen

BAUSCHUTZ AG,
RASCOR-Systemtechnik
8048 Zürich, Bristenstrasse 10
Tel. 01 / 432 11 30

BENZ AG, Kunstharzbeläge und
Bautenschutz. Bändlistrasse 31,
8064 Zürich, Tel. 01 / 432 50 24

AG HEINR. HATT-HALLER, Zürich
Hoch- und Tiefbauunternehmung
Tel. 01 / 461 16 50

ING. GREUTER AG, 8182 Hochfelden
Tel. 01 / 860 33 40

Injektionen

IMPREGNA GmbH, 8036 Zürich
Abt. Bausanierung
Hallwylstrasse 71, Tel. 01 / 241 95 05

A. Käppelis Söhne AG,
Umwelttechnik, Bautenschutz
6430 Schwyz, Tel. 043 / 21 11 71
6460 Altdorf, Tel. 044 / 2 99 93

STUMP BOHR AG, 8032 Zürich
Abt. Bautenschutz
Mühlebachstr. 20, Tel. 01 / 252 56 22

Isolierungen

SCHNEIDER DÄMMTECHNIK AG
8401 Winterthur, Im Hölderli 26
Tel. 052 / 89 21 21

Isolierelemente LEGATHERM Steildach/Estrichboden

LEGANORM AG, 8407 Winterthur
Feldstrasse 31, Tel. 052 / 25 26 16

Kanalisationen

Krähenmann AG / Kasapro AG
Kanalunterhalt und -sanierungen
9202 Gossau SG, Tel. 071 / 85 35 11

Kanalsanierungen

A. Käppelis Söhne AG,
Umwelttechnik, Bautenschutz
6430 Schwyz, Tel. 043 / 21 11 71
6460 Altdorf, Tel. 044 / 2 99 93
KUNSTSTOFF-TECHNIK AG Himmler
KA-TE Kanalroboter, 8041 Zürich
Tel. 01 / 482 88 88, Fax 01 / 482 89 78

Klebearmierungen

AG HEINR. HATT-HALLER, Zürich
Hoch- und Tiefbauunternehmung
Tel. 01 / 461 16 50

Kunst am Bau

JAKOB SCHWARZ, SWB/GSMBA
8005 Zürich, Tel. 01 / 271 68 97

Kunststoff-Dichtungsbahnen

Über 30 Typen Sarnafil für Bauwerk-
schutz, Umweltschutz und attraktive
Membranbauten.
Sarna Kunststoff AG
6060 Sarnen, Tel. 041 / 66 99 66

Lärmexpertisen

BAUMGARTNER & PARTNER AG
8645 Jona-Rapperswil,
Sonnenbergstr. 26, Tel. 055 / 27 35 25

BMP Dr. Pelli + Co., 8027 Zürich
Splügenstr. 3, Tel. 01 / 202 21 51
Aussenlärmrechnungen, Projektie-
rung von Schutzmassnahmen

ISO/CONSULT/AG, 8630 Rüti ZH
Tel. 055 / 31 80 00

Sinus Engineering AG, 6010 Kriens
Amlehnstrasse 22, Tel. 041 / 41 79 19
Lärmekämpfung und Akustik
Beratung, Messung, Expertisen

Lärmschutz

Siegfried Keller AG, Wallisellen
Lärmschutz Büro und Lager:
Zürichstr. 38, 8306 Brüttsellen
Tel. 01/833 59 51

Luftreinhaltung

BMP Dr. Pelli + Co., 8027 Zürich
Splügenstrasse 3, Tel. 01 / 202 21 51
Emissions- und Immissionsberech-
nungen (UVP, Kataster, Herkunft und
Auswirkungen, Prognosen)

Materialprüfung

BBL Baulaboratorium AG
4132 Muttenz/Basel, Tel. 061/61 33 14
TFB Wildegg
Lindenstrasse 10, 5103 Wildegg
Tel. 064 / 53 17 71, Telefax 064 / 53 16 27

Mauerentfeuchtungen

BAUSCHUTZ AG,
RASCOR-Systemtechnik
8048 Zürich, Bristenstrasse 10,
Tel. 01 / 432 11 30

BENZ AG, Kunstharzbeläge und
Bautenschutz. Bändlistrasse 31,
8064 Zürich, Tel. 01 / 432 50 24

Mauerentfeuchtungen

IMPREGNA GmbH, 8036 Zürich
Abt. Bausanierung
Hallwylstrasse 71, Tel. 01 / 241 95 05

A. Käppelis Söhne AG,
Umwelttechnik, Bautenschutz
6430 Schwyz, Tel. 043 / 21 11 71
6460 Altdorf, Tel. 044 / 2 99 93

STUMP BOHR AG, 8032 Zürich
Abt. Bautenschutz
Mühlebachstr. 20, Tel. 01 / 252 56 22

Mauertrockenlegungen

A. STAUB AG
7304 Maienfeld, Tel. 085 / 9 49 42

Metallbau

Surber-Metallbau AG, 8004 Zürich
Hohlstrasse 211, Tel. 01 / 242 25 25
Telefax 01 / 291 04 25
Metallfassaden, Metallfenster,
Schallschutzfenster, Metalltüren,
Brandschutzabschlüsse

Metall-Normtüren

Brander AG, 8162 Steinmaur
Tel. 01 / 853 06 22

Natursteine

J. und A. Kuster, Steinbrüche AG
8807 Freienbach, Tel. 01 / 784 25 25

Pfahlprüfungen

GEOTEST AG
(s. Geologie – Geotechnik – Geophysik)

Pumpen

GRUNDFOS PUMPEN AG
8117 Fällanden
Tel. 01 / 825 29 25, Telex 828 462

HÄNY & CIE. AG, Pumpen- und
Wasseraufbereitungsanlagen
8706 Meilen, Tel. 01/925 1131

SOMMER SCHENK SUISSE
Pumpenbau, 5213 Villnachern
Tel. 056 / 43 13 63

Pumpen/Armaturen

KSB Zürich AG, 8031 Zürich,
Tel. 01 / 44 99 33, Telex 822 707

Rammsondierungen

RL TERRAPROJECT AG ZUG
6300 Zug, Tel. 042 / 31 44 47

Rissverpressung

Dichtend und kraftschlüssig
Anderegg AG, St. Gallen, 071 / 23 65 64

Rohrnetzsanierungen

P.I.M.-Berst-Verfahren für Gas und
Wasser
Roboter-Sanierung von Kanalisationen
ROHRTECH SERVICE RTS AG,
9326 Horn, Tel. 071 / 41 83 85

Schadstoffentfernung

Abbau von mit Giftstoffen belasteten
Anlagen und Entseuchung von
Gebäuden.
REICHENBERGER AG, 6038 Gisikon
Reuss-Strasse 9, Tel. 041 / 91 02 22
Filiale Basel, Gartenstrasse 63
4052 Basel, Tel. 061 / 23 17 71

Schalldämmende Bauelemente

Das Fachwerk «Schalldämmung»
zeigt einfach, klar und sicher wie man:
Türen, Trennwände, Holzbalkendecken,
Dächer, Aussenwände (Holzbau),
Rolladenkästen usw. konstruiert bzw.
saniert. Zu beziehen für Fr. 55.– bei
HAWA AG, Abteilung
Schalldämmplatten «HAWAPHON»
8932 Mettmenstetten, Tel. 01 / 767 14 71

Schallschutz- und Schwingungstechnik

AIR-LOC Schrepfer AG, Industriest. 2
8618 Oetwil am See, Tel. 01 / 929 22 66
ANGST + PFISTER, 8052 Zürich
Thurgauerstr. 66, Tel. 01 / 306 61 11
PAUL SCHWAB AG, Soodstrasse 57
8134 Adliswil, Tel. 01 / 710 02 22

Schaumstoff-Streifen

zur Fugen-Hinterfüllung
Schaumstoff AG, 8303 Bassersdorf
Geerenweg 4, Tel. 01 / 836 61 14

Spreng-Info-Tagungen

GEFAS (s. Sprengtechnik)

Sprengtechnik

GEFAS Gesellschaft für angewandte
Sprengtechnik AG, Hinterbühlstr. 3
8307 Effretikon, Tel. 052 / 32 25 32

Spritzbeton

ING. GREUTER AG, 8182 Hochfelden
Tel. 01 / 860 33 40

Gunit, Sandstrahlen
E. LAICH SA, 6670 Avegno
Tel. 093 / 81 17 22

Thermolackierungen

Thermolackierwerk Waltenspül AG
6142 Gettnau LU, Tel. 045/81 20 51
Telefax 045 / 81 38 15

Trennwände – Werkkabinen

Verstellbare Blättler-Wände
schallschalliert, feuerbeständig
BLÄTTLER AG, Holz- und Metallbau
Industriest. 1, 8117 Fällanden
Tel. 01/825 43 85

Treppen

COLUMBUS-TREPPEN AG
9245 Oberbüren, Tel. 073/51 37 55
Spindeltreppen aus Holz und Alu,
Scheren- und Holzschiebetreppen

Umweltverträglichkeitsprüfung

Büro für Kies + Abfall AG
3118 Uttigen, Tel. 033 / 45 48 48

GEOTEST AG
(s. Geologie-Geotechnik-Geophysik)
ISO/CONSULT/AG, 8630 Rüti ZH
Tel. 055 / 31 80 00

REALPLAN AG
Baumanagement, Planung und
Realisierung von Bauvorhaben
8052 Zürich, Schaffhauserstrasse 473
Tel. 01 / 302 26 56

SIEBER CASSINA + PARTNER
Beratende Geologen und Ingenieure
8008 Zürich, Tel. 01 / 252 75 60
4600 Olten, Tel. 062 / 32 15 85
3006 Bern, Tel. 031 / 44 08 68
Sieber Cassina Handke + Partner
7000 Chur, Tel. 081 / 24 10 26

CSD AG (s. Baugrunduntersuchungen)

Ungezieferbekämpfung

Ketol AG, Abt. Insecta-Service
8157 Dielsdorf ZH, Tel. 01/853 05 16

Unterquerungsarbeiten mit Stahl- und Eternit- rohren bis 1000 mm Ø

für Kanalisation und Werkleitungen
TRENCHAG AG, 8305 Dietlikon
Tel. 01/833 22 05

Vorfabrizierte Armierungen

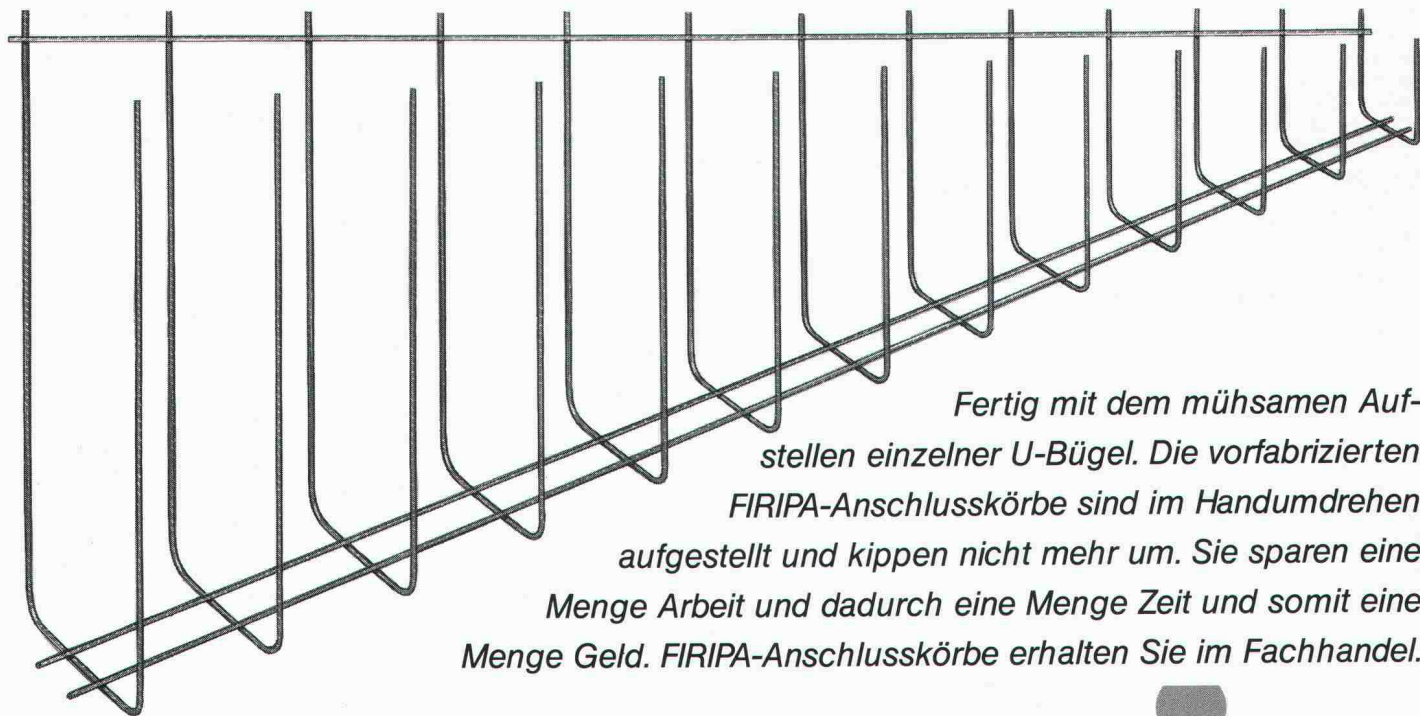
Mit fi-Rista-Elementen armeren Sie
wirtschaftlicher. fi-Ripa-Anschlusskorb
(Spezial-Prospekt verlangen)
FISCHER REINACH AG, 5734 Reinach
Tel. 064 / 71 15 55, Telex 981 532 dwfi ch
Telefax 064 / 71 60 12

Zustandserfassung von Bauwerken

CONCRETAG
Beratende Ingenieure u. Architekten
Produktunabhängige Beratung und
Expertisen, Zustandsanalysen,
Unterhaltskonzepte, Sanierungs-
vorschläge, Laboruntersuchungen,
Qualitätssicherung
8052 Zürich, Schaffhauserstrasse 473
Tel. 01 / 302 11 33

Unabhängige Untersuchungen,
Expertisen, Sanierungskonzepte
VSL BETON-EXPERT
8304 Wallisellen, Industriestrasse 48
Tel. 01 / 830 76 70, Fax 01 / 830 76 71
3000 Bern 22, Stauffacherstrasse 130
Tel. 031 / 40 19 00

Ohne diese Körbe hätten Sie ganz schön Anschluss-Probleme.



Fertig mit dem mühsamen Aufstellen einzelner U-Bügel. Die vorfabrizierten FIRIPA-Anschlusskörbe sind im Handumdrehen aufgestellt und kippen nicht mehr um. Sie sparen eine Menge Arbeit und dadurch eine Menge Zeit und somit eine Menge Geld. FIRIPA-Anschlusskörbe erhalten Sie im Fachhandel.

Fischer Reinach AG, 5734 Reinach, Telefon 064/7115 55 • Pantex-Stahl AG, 6233 Büren, Telefon 045/74 0111

Panfer SA, 1522 Lucens, Telefon 021/906 87 87 • Von Roll AG, 4563 Gerlafingen, Telefon 065/34 22 22

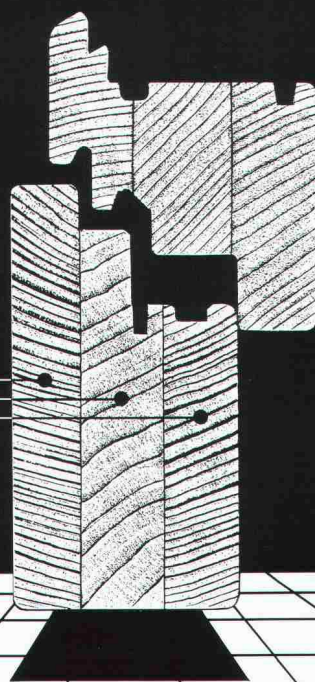
Ruwa Drahtschweisswerk AG, 3454 Sumiswald, Telefon 034/7119 65

FIRIPA[®]
Eine Fischer Reinach-Armierung

EgoKiefer Lang-Lang-Zeit-Fenster aus Holz und Holz/Aluminium

1. Beweis: besseres Stehvermögen

Die neuen EgoKiefer Langzeit-Holz- und Holz/Aluminium-Fenster werden exklusiv aus lamellierten Friesen gefertigt. Sind perfekt schichtverleimt. Sowohl Rahmen wie Flügel. Und bewahren deshalb ihre hervorragenden bauphysikalischen Eigenschaften doppelt so lang wie gewöhnliche Fenster.

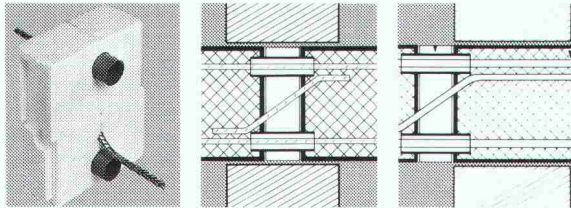


Die neuen EgoKiefer Langzeitfenster – Das Resultat der neuen Fenstertechnik bei EgoKiefer.

Schnell verlegt und Kosten gespart:

Kragplatten- isolierelemente von SFS

Die Vorteile
liegen auf der Hand:



- optimale Isolationslösung*
- normale Bewehrungsberechnung
- einfaches und rasches Verlegen
- sämtliche Standardgrößen ab Lager
- Korrosionsschutz, kraftschlüssig
- Kostenersparnis bis zu 50%

Vertrieb Ostschweiz:

SFS Stadler
Armierungsstahl
9435 Heerbrugg
Tel. 071-70 51 51

Vertrieb übrige Regionen:

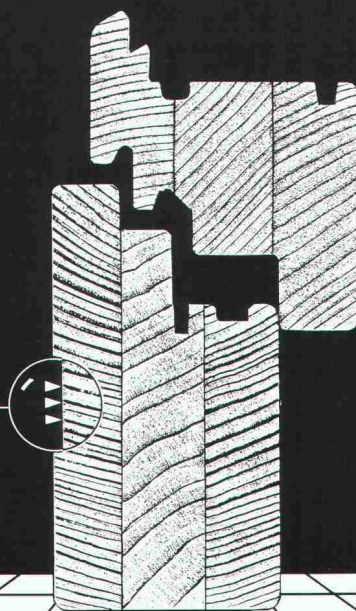
Betomax AG
8604 Volketswil
01 - 945 04 04

SFS

halten doppeldoppelt, was sie versprechen.

2. Beweis: besserer Oberflächenschutz

Bei den neuen EgoKiefer Langzeit-Holz- und Holz/Aluminium-Fenstern sind alle Holzpartien optimal geschützt. Auch bei Beschlägeausparungen, Fugen und Nuten. Durch Langzeit-tauchen, 3 Minuten lang. Durch anschließendes sorgsames Spachteln und Schleifen. Durch Lackbeschichtung mit modernster Spritztechnik.



EgoKiefer



führend für Fenster und Türen
in der ganzen Schweiz.

möchten mehr über die Langzeitfenster von EgoKiefer erfahren und bitten um
sprechende Dokumentation.

na:

me, Vorname:

asse:

z/Ort:

nsenden an: EgoKiefer AG
kumentationsstelle
stfach
150 Altstätte

Für vorbeugenden Brandschutz . .

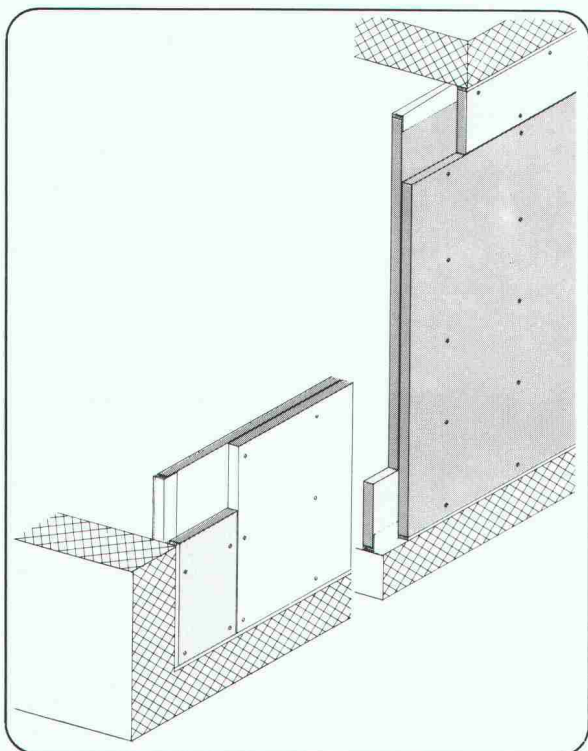
**. . zum Beispiel
F90**

Verlangen Sie
unsere technischen Unterlagen

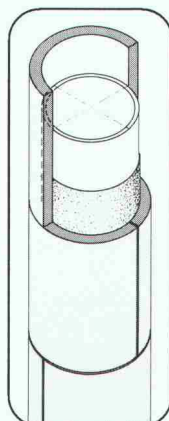
Promat



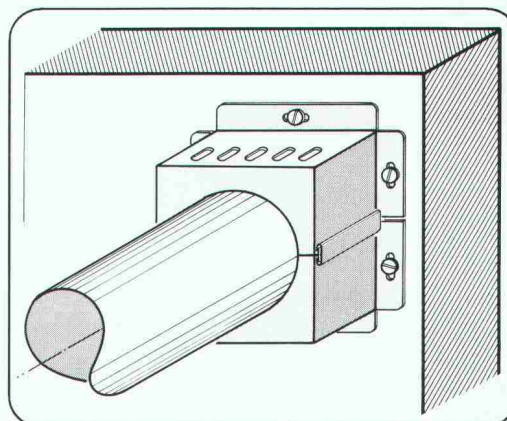
PROMAT AG
Rümikerstrasse 45
8409 Winterthur-Hegi
052 27 41 27



Trennwände
PROMATECT-H, $d = 2 \times 20 \text{ mm}$



Rundstützenverkleidungen
PROMASIL, $d = 40 \text{ mm}$



Rohrmanschetten
PROMASTOP, S90 für $D = 50 - 200 \text{ mm}$

**Auch das beste Zutritts-
kontrollsystem ist nur so
sicher wie das dazugehö-
rende Schloss *****

JA, wir möchten
mehr über das
Dreifallenschloss
wissen.

Name _____

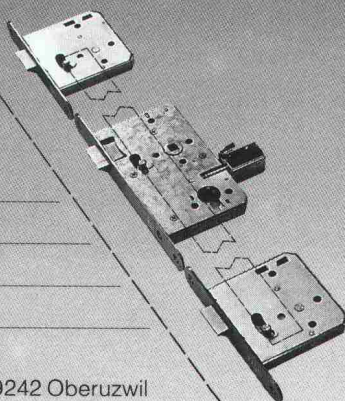
Firma _____

Adresse _____

PLZ _____

Einsenden an
Hellmüller+Zingg AG, CH-9242 Oberuzwil

Sicherheit 89 Halle 2 Stand 242



Wir haben ein Dreifallenschloss speziell
für Zutrittskontrollsysteme entwickelt,
das bezüglich Sicherheit und Zuverlässig-
keit keine Wünsche offen lässt.

Neu: Auch in Dornmass 35 mm



Hellmüller+Zingg AG
CH-9242 Oberuzwil
073 51 50 51

SICHER UND ZUVERLÄSSIG

Stangenverschluss Treplane 3 R/1833

mit 3 echten Riegeln

- Mehr Sicherheit
- Leichter einzubauen (auch Stahlzargen)
- Auch zum Nachrüsten
- Direktbedienung mit Schlüssel

Treplane 3 R/1833 besitzt alle Vorteile des bewährten Treplane 3 S/1832. Darüber hinaus eignet es sich besonders gut für Nachrüstungen. Bereits versetzte Stahlzargen können ohne Problem nachgebohrt werden und für Holz-zargen stehen besonders starke Schliessbleche zur Verfügung.

Beratung und Unterlagen beim Fachhandel oder direkt bei der Glutz AG.

Glutz

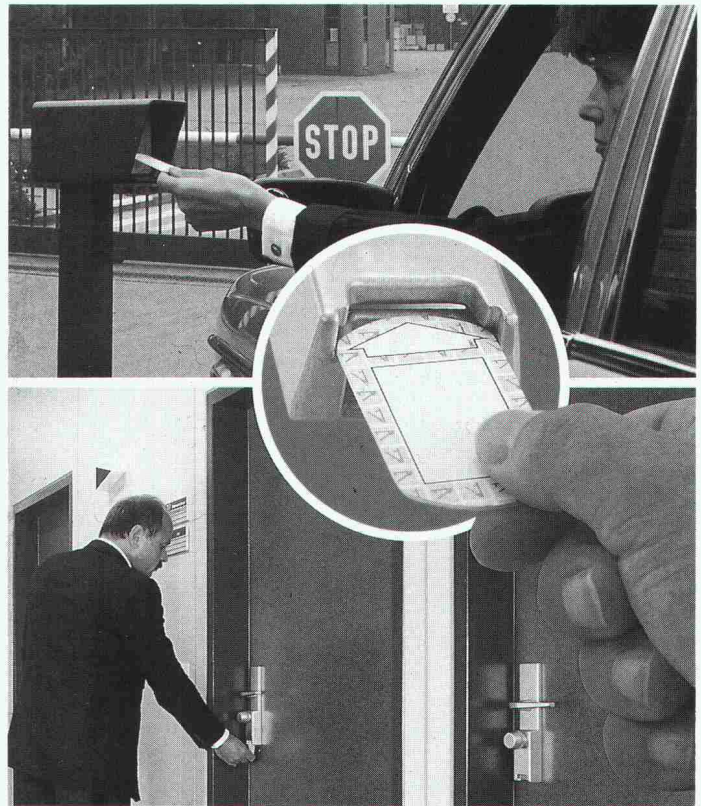
Beschlagen in Beschlägen

Glutz AG
Segetzstr. 13
4502 Solothurn
Tel. 065 215171
Telex 934 163

VARIO-CODE-SYSTEM

Sicher schließen und wenn nötig, elektronisch kontrollieren

Sicherheit 89 - Zürich
Halle 3
Stand 313



VARIO-PASS

Der universelle Kartenschlüssel.

Der Kartenschlüssel VARIO-PASS ist nicht größer als ein normaler Schlüssel. Er läßt sich bequem am Schlüsselbund tragen. **Mit ein und demselben Kartenschlüssel kann man sämtliche Komponenten des VARIO-CODE-SYSTEMS schließen bzw. betätigen:** den mechanischen Türverschluß VARIO-FLEX, die Kontrolleinheit VARIO-ELEKTRONIK und die Schalteinheit VARIO-MOD. Diese Tatsache und die vielfältigen Codier-Varianten machen das VARIO-CODE-SYSTEM ungewöhnlich flexibel. So kann man jede einzelne Tür nach ihren Sicherheitsansprüchen ausstatten. Dieser gezielte Einsatz bietet neben der hohen Sicherheit auch erhebliche Einsparungen.

VARIO-FLEX

Der variable mechanische Türverschluß.

Die mechanische Schließeinheit VARIO-FLEX paßt an jede Tür. Sie wird an der Stelle des konventionellen Türschildes angebracht. Der übliche Zylinder entfällt; das Einsteckschloß selbst wird beibehalten. Die Umrüstung erfolgt durch einfaches Umschrauben.

Selbst die mechanische Schließeinheit gestattet eine Veränderung der Codierungen. Das erledigt auch der Laie ohne Demontage in

Sekundenschnelle. So reagiert man im Handumdrehen auf Schlüsselverluste. Auch zeitweilige Zutrittsberechtigungen oder -verweigerungen können auf diese Weise vorgenommen werden (z. B. Urlaubsservice, Handwerker).

VARIO-ELEKTRONIK

Die intelligente Kontrolleinheit.

Der Türverschluß VARIO-ELEKTRONIK ist maßgleich mit dem mechanischen Türverschluß VARIO-FLEX. Da beide Schließsysteme jederzeit untereinander austauschbar sind, kann so die hochwertige mechanische Schließ- und Verriegelungseinheit jederzeit um eine elektronische Benutzerkontrolle erweitert werden.

Es bleibt dabei der gleiche Kartenschlüssel für beide Systeme gleichzeitig im Gebrauch. So kann jederzeit bedarfsgerecht und kostengünstig entschieden werden, an welcher speziellen Tür die elektronische Erfassung und Speicherung der Benutzerdaten nach dem Prinzip „WER-WANN-WO?“ sinnvoll ist.

VARIO-MOD

Die vielfältige Schalteinheit.

Bei der Schalteinheit VARIO-MOD läßt sich mit dem VARIO-PASS-Kartenschlüssel über einen eingebauten Mikroschalter jede beliebige elektrische Schaltung auslösen.

AS SCHÄNIS AUTOMATEN AG

Postfach · CH-8718 Schänis SG
Telefon (0 58) 37 14 84
Telex 8 75 733 sms ch
Telefax (0 58) 37 19 09

SCHÄNIS

Styrodur®

von BASF.

Grün und gut.



... gibt Wärmebrücken keine Chance.

Die wirksamste Methode, einbindende Decken und Wände, aussteifende Betonsäulen und Fensterstürze vor zu großem Wärmeabfluß und vor Schimmelbildung zu bewahren, ist die außenseitige Dämmung mit der rauen Styrodur 2000-Platte.

Styrodur, die grüne Wärmedämmplatte von BASF, ist feuchtigkeitsunempfindlich, druckfest, formstabil, frostsicher und verrottet nicht.

Bitte fordern Sie weitere Informationen an.

Generalvertrieb in der Schweiz

Kork AG, Kunststoffwerke
5623 Boswil, Telefon 0 57/47 11 44

BASF (Schweiz) AG
8820 Wädenswil/Au

BASF

3123.18

Offene tubac Garderoben

tubac



Die offenen **tubac** Garderoben in einfacher Ausführung, mit einzelnen abschliessbaren Kästchen oder mit Frontbank und Schuhablage sind von äusserst robuster Beschaffenheit. Sie sind in verschiedenen Farben erhältlich und sind die zweckmässige Einrichtung für Fabriken und Werkstätten, Feuerwachen und Zivilschutzräume, für Sporthallen, Schulen usw.

Ein Telefonanruf genügt und wir stellen Ihnen gerne die ausführliche Dokumentation zu.

tubac sa 4, route de Lausanne
1401 Yverdon Tel. 024 214 236
tubac Lausanne 021 23 42 95
tubac Genève 022 734 68 79

THEOREME

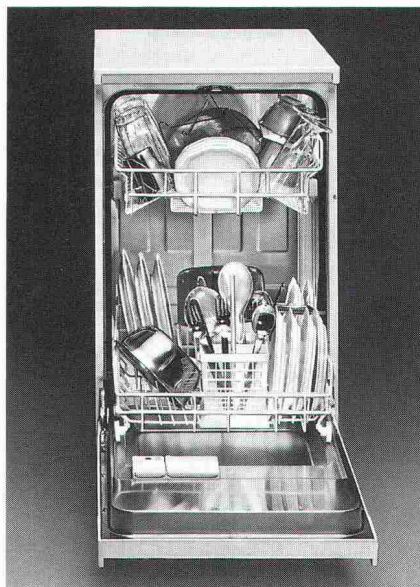
SIEMENS

An alle Architekten, Küchenbauer und Bauherren, die der Zeit 45 cm voraus sind:

Wer in gute Ideen investiert, ist allen andern immer ein bisschen voraus.

Zum Beispiel unser neuer Geschirrspüler Lady Plus 45. Wie der Name schon sagt, braucht er in der Breite nur noch 45 cm Platz. Er hat eine Öko-Dosierkammer, Aqua-Stop und spart, verglichen mit grossen Geschirrspülern, um die 20% Wasser, 30% Strom und einiges an Reiniger – als Fachmann kennen Sie sicher bereits schon die vielen Siemens-Vorteile.

Lady Plus 45. Falls das für Sie noch kein Begriff sein sollte, dann verlangen Sie doch umgehend weitere Informationen.

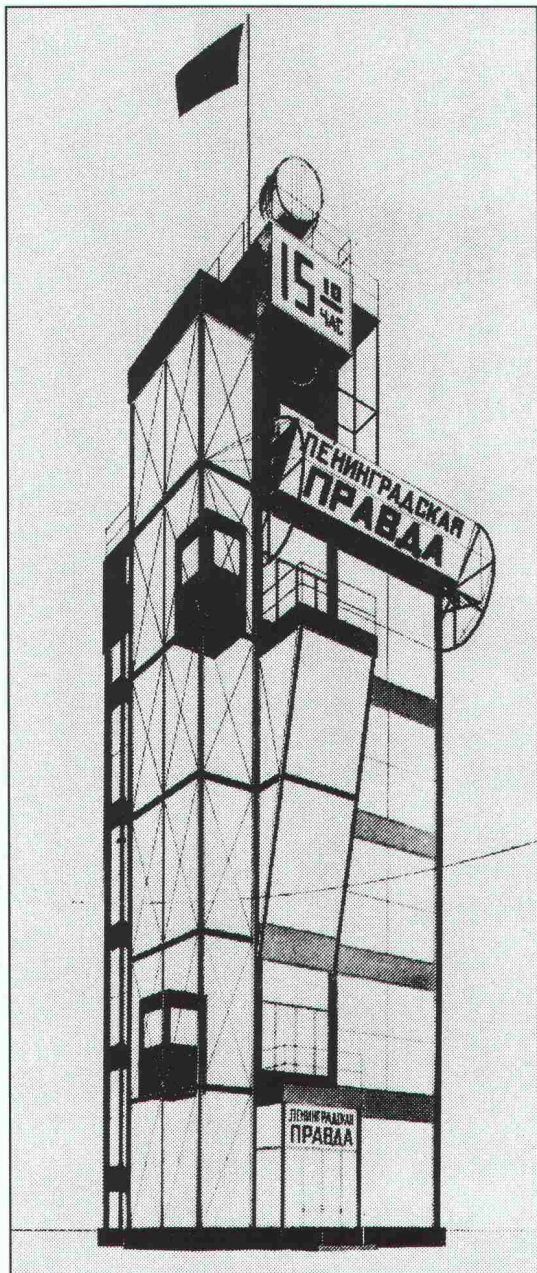


Auch kleine Küchen sind jetzt gross genug!
Lady Plus 45. Der Geschirrspüler mit
der sensationellen «Breitenentwicklung!»

LADY PLUS 45.
Das Plus von Siemens.

Siemens-Albis AG, Abt. Haushaltgeräte, 8953 Dietikon-Fahrweid. Telefon 01/749 11 11

Wir suchen die Avantgarde von morgen.



Entwurf für das Prawda-Gebäude in Moskau von A. und W. Wesnin, 1923. Ausdruck einer Bauphilosophie, die bis heute Gültigkeit hat, und einer Geisteshaltung gegenüber der Architektur, die an keine Zeit zu binden ist.

Die Architekten der zwanziger Jahre, deren Ideen mehr waren als bloss neu, kennt man unterdessen. Wir möchten ihre Kollegen der neunziger Jahre kennenlernen.

Der Industriebau bietet heute die Chance, Pionierarbeit zu leisten: Firmenkultur und ihre architektonische Manifestation sind gefragt. Die Zeit ist reif für eine gestalterische Revolu-

tion – wir suchen die Revolutionäre. Und zwar gleich für ganze Teams, weil solche Aufgaben für Einzelkämpfer zu gross sind.

Ob **Architekt, Konstrukteur, Bauzeichner oder Bauleiter:** Wenn Architektur für Sie Berufung war und geblieben ist, würden wir uns freuen, Sie kennenzulernen.

A propos «wir»: Die IGB ist seit

über 20 Jahren auf Industriebau spezialisiert. Wir können Sie also wie wohl kaum jemand anders einführen in die ganz spezielle Wissenschaft, für die Industrie zu bauen. Von Ihnen erwarten wir dann neue Ideen.

Alles weitere besprechen wir am besten persönlich – rufen Sie uns an?

Wenden Sie sich bitte an Herrn A. Witzig, Telefon 01/383 32 00.

Industrie Generalbau AG: IGB

Betriebsplaner, Bauplaner, Generalübernehmer