

Objektyp: **Advertising**

Zeitschrift: **Schweizer Ingenieur und Architekt**

Band (Jahr): **107 (1989)**

Heft 16

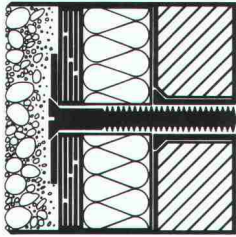
PDF erstellt am: **25.09.2024**

### **Nutzungsbedingungen**

Die ETH-Bibliothek ist Anbieterin der digitalisierten Zeitschriften. Sie besitzt keine Urheberrechte an den Inhalten der Zeitschriften. Die Rechte liegen in der Regel bei den Herausgebern. Die auf der Plattform e-periodica veröffentlichten Dokumente stehen für nicht-kommerzielle Zwecke in Lehre und Forschung sowie für die private Nutzung frei zur Verfügung. Einzelne Dateien oder Ausdrucke aus diesem Angebot können zusammen mit diesen Nutzungsbedingungen und den korrekten Herkunftsbezeichnungen weitergegeben werden. Das Veröffentlichen von Bildern in Print- und Online-Publikationen ist nur mit vorheriger Genehmigung der Rechteinhaber erlaubt. Die systematische Speicherung von Teilen des elektronischen Angebots auf anderen Servern bedarf ebenfalls des schriftlichen Einverständnisses der Rechteinhaber.

### **Haftungsausschluss**

Alle Angaben erfolgen ohne Gewähr für Vollständigkeit oder Richtigkeit. Es wird keine Haftung übernommen für Schäden durch die Verwendung von Informationen aus diesem Online-Angebot oder durch das Fehlen von Informationen. Dies gilt auch für Inhalte Dritter, die über dieses Angebot zugänglich sind.



# Variotherm

Ein Produkt der **VARIO-ELEMENT AG**

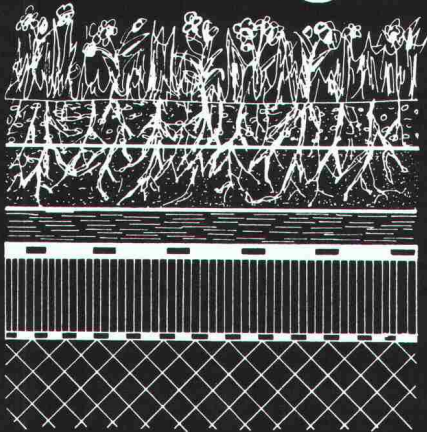
**Die Kompaktfassade für hohe Anforderungen**

Mit mineralischem Aufbau, dampfdurchlässig und feuerfest.

**VARIO-ELEMENT AG**

Rebhaldenstrasse 7  
8625 Gossau ZH  
Telefon 01/ 935 44 50

## FORMFLOR Dachbegrünung



Begrünung

Erds substrat

### FORMFLOR

REGUPOL  
Schutzbahn  
wurzelbeständige  
Abdichtung  
Isolation  
Dampfsperre

Beton

**FORMFLOR** bietet einen optimalen Wasser-Luft-Haushalt für Schräg-, Flach-, und vertikale Begrünung. Die geringe statische Belastung ermöglicht vielfältige Anwendungen.

**FORMTECH**



**FORMTECH AG**  
8492 Wila  
Tel. 052 45 25 13

*ecoline - die neue Objektschrank - Linie  
von Schneider*



**Schneider**  
Ideen rund ums Bad

W. SCHNEIDER + CO. AG METALLWARENFABRIK, CH-8135 LANGNAU-ZÜRICH, TEL. 01/713 39 31

**LAMIT**

**Kleber**

**Mörtel-  
Zusatz**

**Ver-  
putze**

**ZZ**

**ZÜRCHER ZIEGELEIEN**



## Stellenangebote

### **Zahlreiche Wohn- und Geschäftsliegenschaften in der ganzen Schweiz ...**

... gehören ins Portefeuille der verschiedenen Pensionskassen eines bedeutenden schweizerischen Industriekonzerne mit Standort am **Jura-Südfuss**. Innerhalb einer gut strukturierten zentralen Liegenschaftsverwaltung ist der

### **Leiter der Bauabteilung**

für die Werterhaltung resp. -vermehrung dieser Liegenschaften sowie für die Projektleitung bei Neubauten verantwortlich. Im Rahmen dieser Zielsetzung beurteilt er die bestehenden Bauvorhaben, plant Investitionen und ist als Vertreter der Bauherrschaft bei Renovierungen, Umbauten und Neubauten in der Planung und Ausführung massgebend.

Für diese Kaderposition suchen wir einen

### **Architekten ETH/HTL**

oder einen Bauzeichner mit mehrjähriger einschlägiger Berufspraxis. Wichtig ist, dass Sie sich in Baukosten, der Auftragsvergabe an Handwerker und in der Abnahme solcher Arbeiten bestens auskennen. Neben den fachlichen Anforderungen setzt diese Aufgabe auch ein ausgeprägtes

### **unternehmerisches Denken**

voraus, welches z.B. bei der Durchsetzung der Einhaltung von Kosten und Terminen eine entscheidende Rolle spielen wird.

Interessenten orientieren wir gerne persönlich über alle weiteren Details. Wir freuen uns auf Ihre Offerte, der Sie bitte einige handschriftliche Zeilen beilegen wollen, oder Ihren vorgängigen Anruf. Absolute Diskretion.

**fsb** Unternehmensberatung in Personalfragen AG  
4001 Basel, Schneidergasse 24, Tel. 061 25 03 99

Zur Ergänzung unseres Teams suchen wir eine(n)

### **Architekten(in) ETH**

für die Bearbeitung von Entwürfen, Wettbewerbs- und Projektierungsaufgaben

und eine(n)

### **Architekten(in) HTL**

für die Planung und Realisierung der Ausführung evtl. auch für Projektierungsaufgaben.

Gerne erwarten wir Ihre Anfrage mit den üblichen Unterlagen.

**Schmidlin + Gysi**, dipl. Architekten ETH/SIA  
Gönhardweg 10, 5000 Aarau, Telefon 064 / 24 23 77

Wollen Sie mit uns ins CAD-Zeitalter einsteigen?

Wir sind bereit für diesen Schritt und suchen

### **Architekten ETH/HTL Hochbauzeichner Bauleiter**

für interessante öffentliche und private Bauvorhaben.

Rufen Sie uns an! Telefon 01 / 363 18 20

**Gerber+Hungerbühler**, Architekten/Planer  
Scheuchzerstrasse 33, 8006 Zürich

Als eines der führenden Ingenieur- und Beratungsunternehmen der Schweiz nehmen wir tagtäglich die Herausforderungen an, die uns gestellt werden: Problemlösungen zu finden, deren Ziel es ist, den Menschen das Zusammenleben zu erleichtern. Und das nicht auf Kosten der Natur.

Wir fordern einen flexiblen

### **Analytiker- Programmierer für CAD**

auf, bei uns mit System weiterzukommen.

Im Rahmen unseres CAD-Konzeptes suchen wir für die Betreuergruppe des CAD-Systems MEDUSA einen **Informatiker HTL oder einen Analytiker-Programmierer**. Einen, der die bestehende Software wartet und zielstrebig Weiter- und Neuentwicklungen realisieren will. Einen, der sich in einem jungen Team engagiert. Und sich so bald als CAD-Profi einen Namen macht. Eine Grundausbildung als Zeichner sowie CAD-Erfahrung und FORTRAN-, UNIX-, PRIMOS-Kenntnisse wären dabei von Vorteil.

Nehmen Sie die Herausforderung an. Wir sagen Ihnen gerne, welche beruflichen Chancen wir einem EDV-Fachmann wie Ihnen bieten können. Rufen Sie uns an (Telefon 01/385 24 37, Herrn Ch. Kim), oder senden Sie uns Ihre Bewerbungsunterlagen zu.



**Ingenieure + Berater**

Elektrowatt Ingenieurunternehmung AG

Zentraler Dienst Personal

Bellerivestrasse 36, Postfach, 8034 Zürich

Telefon 01/385 22 11



Wir sind ein junges Ingenieurteam und suchen per sofort oder nach Übereinkunft je eine(n)

## Bauingenieur Tiefbauzeichner(in)

für folgende Aufgabenbereiche:

- allgemeinen Hoch- und Tiefbau
- Brückenbau
- Bachverbauungen

Ein angenehmes Arbeitsklima und gute Sozialleistungen sind für uns selbstverständlich.

Sind Sie initiativ, selbständig und wünschen Sie ein abwechslungsreiches Tätigkeitsfeld, dann melden Sie sich bei uns. Wir orientieren Sie gerne näher.

### Schubiger AG, Bauingenieure

Seestrasse 60, 6052 Hergiswil, Telefon 041 / 95 28 75

## Wasser - unser Element

Wir sind

ein führendes, mittelgrosses Ingenieurbüro für Wasserversorgungen und Kanalisationen und suchen zur Bewältigung unserer Zukunftsaufgaben

## Bau- und Kulturingenieure ETH/HTL

als Projektleiter

Wir bieten:

- Verantwortungsvolle, selbstständige Tätigkeit, vorwiegend auf dem Gebiet der Wasserversorgungen
- Interessantes, vielfältiges Arbeitsgebiet
- Aufgestelltes Team

Sie sind

eine innovative, kreative Person, die

- Freude hat am Realisieren der eigenen Ideen;
- den Kontakt mit Bauherren, Unternehmern und Aemtern nicht scheut;
- bereit ist, sich in neue Sachgebiete einzuarbeiten;
- evtl. Erfahrung im Siedlungswasserbau mitbringt.

Sind Sie interessiert?  
Dann richten Sie Ihre mündliche oder schriftliche Bewerbung an



INGENIEURBÜRO RYSER AG

3012 BERN, Engestrasse 9, Tel. 031/23 65 11 (Herr Studer)  
3600 THUN, Frutigenstr. 16, Tel. 033/23 16 23 (Herr Hiller)

# Basel-Stadt

## Baudepartement Tiefbauamt

Für die Leitung und Koordination der Projektierung grosser öffentlicher Verkehrs- und Tiefbauten ist die Stelle eines

# Projektleiters

zu besetzen.

### Aufgaben:

Leitung und Begleitung sowie Koordination der Planung und Projektierung von Grossvorhaben mit beauftragten Privatfirmen, als Assistent des Abteilungsleiters Planung und Projektierung des Tiefbauamtes.

### Anforderungen:

- Bauingenieurdiplom (evtl. Kulturingenieurdiplom) einer technischen Hochschule
- mehrjährige Praxis in der Planung und Projektierung von anspruchsvollen Tief- und Verkehrsbauten, insbesondere im städtischen Bereich
- Befähigung zur Führung von Mitarbeitern bzw. von beauftragten Projektierenden
- Verhandlungsgeschick und Gewandtheit im schriftlichen und mündlichen Ausdruck.

### Unser Angebot:

Interessante und abwechslungsreiche Tätigkeit im Rahmen von interdisziplinär zu lösenden Grossaufgaben sowie den Anforderungen dieser Kaderposition entsprechende Entlohnung bei fortschrittlichen Sozialleistungen.

Auskünfte erteilen der Stellvertreter des Kantonsingenieurs, Herr N. Baumann, Telefon 061 / 21 93 00, oder der Abteilungsleiter Planung und Projektierung, Herr O. Mlodzik, Telefon 061 / 21 93 29.

Schriftliche Bewerbungen mit Foto, Lebenslauf, Zeugniskopien und Handschriftprobe sind zu richten an das

**Baudepartement, Personalsekretariat**  
Kennwort 12/89 SIA,  
**Münsterplatz 12, 4001 Basel**



Gesucht in erfahrenes Team für Wohnsiedlungsbau und Schulbauten

## junger Architekt

mit Interesse am Projektieren und an der Werkplanung und

## Hochbauzeichner

Büro in der Wohnsiedlung am Tobelweg, 15 Min. Zugfahrt vom Stadtzentrum

**Roland Leu**, dipl. Architekt ETH/BSA/SIA  
**Bruno Künzler**, Architekt HTL  
Tobelweg 28, 8706 Feldmeilen

Unsere Mandantin ist ein bestfundiertes Unternehmen der

## Baubranche

Technisch anspruchsvolle Lösungen, einwandfreie Qualität sowie Termin- und Liefertreue sind Schlüsselfaktoren für Ihre Marktleaderstellung. Im Rahmen einer altersbedingten Nachfolgeregelung suchen wir Kontakt zu einer Führungspersönlichkeit, die als

## Geschäftsführer

die Gesamtverantwortung für die Leitung und Organisation des Betriebes mit rund 150 Mitarbeitern sowie die Pflege vorhandener und den Ausbau neuer Kundenbeziehungen übernimmt.

Der ideale Kandidat bringt neben einer fundierten Ausbildung vorzugsweise verbunden mit dem Abschluss als

## Bauingenieur ETH/HTL eidg. dipl. Baumeister

mehrjährige Erfahrung in der erfolgreichen Leitung einer grösseren Abteilung im Bausektor sowie Praxis in der Organisation und im Rationalisieren interner Abläufe mit. Kenntnisse im Bereich kreativer Konstruktion und Statik, akquisitorische Fähigkeiten sowie Durchsetzungsvermögen und unternehmerisches Denken sind weitere Anforderungen. Idealalter 38-48.

Interessiert Sie diese Herausforderung? Dann wenden Sie sich bitte schriftlich oder telefonisch an unsere Frau Dr. B. Rutishauser. Sie erteilt Ihnen gerne weitere Auskünfte und sichert Ihnen absolute Diskretion zu. Unsere Adresse: Schweizerische Treuhandgesellschaft, Seefeldstrasse 19, 8008 Zürich, Telefon 01 365 86 07 oder 01 252 90 17.

PERSONALBERATUNG

Eine Dienstleistung der STG und ihrer Berater

**S T G**  
*Schweizerische Treuhandgesellschaft*

Dynamisches Raumplanungsbüro (Kreis 6) sucht auf Anfang September oder nach Übereinkunft

## Planungs-, Hoch-, Tiefbau- oder Vermessungszeichner mit Interesse an Raumplanung

Unser Büro bearbeitet Quartier-, Orts- und Regionalplanungen; ferner Sachplanungen in den Bereichen Siedlungsgestaltung, Landschaft und Verkehr, Umweltschutz usw.

Wenn Ihnen vielseitige Aufgaben zusagen, Sie exaktes und speditives Arbeiten gewohnt sind und echte Teamarbeit schätzen, richten Sie Ihre Bewerbung an

**Theo Stierli + Partner AG**  
Rötelstrasse 84, 8057 Zürich  
Tel. 01 / 362 46 47 (Herr K. Strub)



## Hochbauamt der Stadt Zürich

In der Stadt Zürich sind in den nächsten Jahren interessante und städtebaulich anspruchsvolle Bauaufgaben zu lösen.

Die **Abteilung Städtebau-Projektierung** sucht dafür zwei engagierte

## Architektinnen/ Architekten

Die Arbeit umfasst städtebauliche Vorabklärungen, Ausarbeitung von Projektstudien, Organisation von Architekturwettbewerben, Leitung der Vorprojektierung und Sicherstellung der architektonischen Qualität während der Projektierung und Ausführung.

Gesucht werden Architektinnen/Architekten mit Erfahrung in der Projektierung und Projektrealisierung und Interesse an städtebaulichen Problemstellungen (Hochschulabschluss oder vergleichbare Ausbildung). Bei einer Stelle ist ein Teilpensum denkbar.

Falls Sie dieser Aufgabenbereich interessiert, gibt Ihnen Herr Peter Ess, Telefon 01 / 216 29 39, gerne nähere Auskunft.

Ihre schriftliche Bewerbung richten Sie bitte an das

**Hochbauamt der Stadt Zürich**  
Personaldienst  
Postfach  
8021 Zürich



**PATHOS**

**Aktiengesellschaft für Unternehmensberatung**

**Sind Sie die Unternehmerpersönlichkeit, die nicht auf Sand baut?**

Für eine erfolgreiche, mittelgrosse und zukunftsorientierte Unternehmensgruppe, die sich von der Planung bis auf die gesamte Realisation von modernen Industrie- und Gewerbebauten spezialisiert hat, suchen wir Sie als entscheidungsfreudigen

**Architekten HTL, Bauingenieur oder Bauführer, der als**

## **Geschäftsleiter**

die Verantwortung über die Projektplanungsfirma innerhalb der Unternehmensgruppe übernimmt. Ihre Aufgabe wird es sein, mit der Unterstützung eines aufgestellten Mitarbeiterteams die gesamte Projektierung, Planung, Überwachung und Bauführung der Industrie-, Gewerbe- und Bürobauten zu koordinieren. Dabei erwarten Ihre zukünftigen Kunden von Ihnen moderne Architekturen, statische und preisgünstige Konstruktionen sowie innovative und praxisorientierte Betriebsabläufe. Damit Sie diese herausfordernde Tätigkeit bestens bewältigen können, werden Sie mit den nötigen Kompetenzen ausgestattet und gründlich eingeführt. Zudem erwartet Sie ein modernes Arbeitsumfeld, Weiterbildungsmöglichkeiten sowie attraktive Anstellungsbedingungen.

Die Voraussetzungen für diese Stelle sind: eine Ausbildung als Architekt HTL, Bauingenieur oder als Bauführer, mit Industriebaufahrung sowie gesamtheitliches und unternehmerisches Denken.

**Wenn Sie nicht länger auf Ihre Chance warten möchten und Sie für eine neue Herausforderung bereit sind, so rufen Sie uns an.**

Wir sichern Ihnen vollste Diskretion zu.

**Rorschacherstrasse 277c, 9016 St.Gallen, Telefon 071/35 53 35**

## **Hallo Hochbauzeichner(innen)**

### **Genau auf Sie haben wir gewartet:**

- Sie sind jung und flexibel
- haben Freude an guter, moderner und zweckmässiger Architektur
- Lust in einem aufgeschlossenen Team anspruchsvolle und interessante Aufgabengebiete zu bearbeiten
- an Wettbewerben mit uns teilzunehmen
- und möchten sich vielleicht noch weiterbilden

### **Dann**

haben Sie bei uns Ihre Dauerstelle gefunden und können sofort bei uns anfangen. Rufen Sie uns an, damit wir alles weitere besprechen können.

### **Müller + Zimmermann Architekten**

Kernstrasse 57, 8004 Zürich, Telefon 01 / 241 37 46/47

## *Wir planen und realisieren*

Möchten Sie bei uns einsteigen?

Seit zwanzig Jahren im Zürcher Oberland tätiges Ingenieurbüro für Hoch- und Tiefbau, Planung und Gemeindeingenieurwesen möchte sein Team verstärken.

## **Bauingenieur HTL**

Fachrichtung Tragkonstruktion

## **Siedlungsplaner HTL**

finden bei uns ein abwechslungsreiches Tätigkeitsfeld.

Ihr Anruf erreicht uns unter **Tel. 01 / 932 39 66**

**M. Wiesendanger AG**, Ingenieurbüro  
Bahnhofstrasse 16, 8620 Wetzikon



**Le Bureau d'architecture R. + P. STUDER SA**  
cherche pour tout de suite ou date à convenir

## **dessinateurs en bâtiment CFC** et **architectes diplômés**

Nous offrons des emplois variés dans tous les domaines du bâtiment et demandons de nos futurs collaborateurs un travail indépendant, avec responsabilités.

Faire offres manuscrites accompagnées des documents usuels à

**R. + P. Studer SA**, Bureau d'architecture  
Rue de la Serre 63, 2300 La Chaux-de-Fonds

Bauleiter-Koryphäen, erfahrene Grossbaustellen - Bauleiter, Bauleiter und jüngere Bauleiter werden hier gesucht. Alter 25-55. Baufachleute, die gewohnt sind, Leistungen zu erbringen. Die aber auch von idealen, auf die Mitarbeiter zugeschnittenen Rahmenbedingungen profitieren wollen. Sie sind skeptisch? Bravo! Das zeigt, dass Sie viel gelernt haben. Jetzt erst recht sollten Sie dieses Angebot studieren. Denn wir haben für Sie die Rahmenbedingungen abgeklärt. Ergebnis: Auch Sie werden begeistert sein.

### **5 Bauleiter für 5-200 Mio Objekte**

Verwaltungsobjekt nach Mass für jedes  
Bauleiter-Kaliber/Zürich

Im Hintergrund wirkt eine vorwiegend im Hochbau aktive CH-Gruppe. Unser Auftraggeber, Tochter dieser Gruppe, ist ein mittelgrosses Generalunternehmen. Aktiv in der D-CH. Spezialisiert vorwiegend auf Gewerbe-, Büro- und Verwaltungsbauten. Neu- und Umbau. Sehr erfolgreich. Ausgelastet mit Aufträgen weit über die nächsten Jahre hinaus. Referenzen die beeindrucken und überzeugen.

Allein diese Voraussetzungen sollten Sie schon zu einer Bewerbung veranlassen. Die folgenden Rahmenbedingungen geben aber noch den Zücker auf das Butterbrot: GU-Grösse, in der der Geschäftsleiter einen noch persönlich kennt/eigenes Büro am Sitz der GU, Ziel: rund 20% aktiv vom Büro aus wirken/EDV nach Wunsch bis auf die Baustelle/Devisierung und Kostenvoranschlag können nach Wunsch selber bearbeitet werden/institutionalisiertes Weiterbildungskonzept, weit über das Normale hinaus/Entwicklungsmöglichkeiten zum Projektleiter und Profit-Center-Leiter vorhanden und und und. So! Jetzt sind Sie am Zuge. In einem Erstgespräch bei uns erhalten Sie alle weiteren Informationen. Dann entscheiden Sie, ob Sie das Ganze weiterverfolgen wollen. Nur wenn Sie Ja sagen, werden wir die Verbindung zum Auftraggeber herstellen. Ansonsten gehen keinerlei Infos von Ihnen an einen Dritten. Ihre Kontaktaufnahme mit uns: Telefon oder Kurz-Dok mit Foto. Rolf A. Meier, AURELIUS Unternehmensberatung AG, Hohlstrasse 192, 8004 Zürich-Lochergut, Tel 01 242 89 30.

**aurelius**  
Professional Personnel Consulting

**ETH** ZÜRICH

An der Eidgenössischen Technischen Hochschule in Zürich ist eine

## **Professur für Bauplanung und Baubetrieb**

zu besetzen.

Das Tätigkeitsfeld erstreckt sich in Lehre und Forschung auf Methoden und Entscheidungsprozesse des Projekt-Managements im gesamtwirtschaftlichen Zusammenhang. Die Professur hat an der Abteilung für Bauingenieurwesen den Unterricht auf Diplom- und Nachdiplomstufe zu betreuen. Ein Schwergewicht soll bei der Entwicklung computergestützter Arbeitsmethoden liegen.

Erwartet werden ein abgeschlossenes Hochschulstudium im Ingenieurbereich und nach Möglichkeit auch in Ökonomie, praktische Erfahrung in den obengenannten Gebieten, didaktisches Geschick und die Bereitschaft zur interdisziplinären Zusammenarbeit.

Bewerbungen mit Lebenslauf, Publikationsliste und einem Verzeichnis der bearbeiteten Projekte sind bis zum 30. Juni 1989 einzureichen beim Präsidenten der ETH Zürich, Prof. Dr. H. Bühlmann, ETH-Zentrum, CH-8092 Zürich.

## **Umweltschutz / Energietechnik**

Zwei Tätigkeitsgebiete, welche in besonderem Mass Einfallsreichtum, Engagement und Standfestigkeit erfordern. Welche jüngeren

## **Ingenieure ETH und HTL (Maschinen- oder Elektroingenieure)**

sind gewillt, bei innovativen Umweltschutz- und Energieprojekten mitzuwirken?

Für unser Team im Bereich Umweltschutz und Energietechnik suchen wir praxisorientierte, ideenreiche Ingenieure, welche bei komplexen Bauaufgaben umweltschonende und energiesparende Lösungen erarbeiten. Sie finden bei uns eine überdurchschnittliche Freiheit in der Arbeitsgestaltung.

Wir freuen uns auf Ihren Anruf oder auf Ihre Bewerbungsunterlagen. Auskünfte erteilen Ihnen gerne die Herren O. Frey oder L. Peloni.

**tbf** **Toscano-Bernardi-Frey AG**  
Planer und Ingenieure  
Turnerstr. 25, 8006 Zürich, Tel. 01 / 363 26 36

**Frutiger**  
Bauunternehmung

Unser Ingenieurbüro bearbeitet interessante Aufgaben im Hoch- und Tiefbau (Brückenbau, Tunnelbau, Baustelleninstallationen, Spezialarbeiten usw.). Zur Verstärkung unseres Teams suchen wir einen

## Bauingenieur HTL

Wir bieten:

- Abwechslungsreiche Tätigkeit im Büro und auf der Baustelle
- Einarbeitung in Spezialgebiete einer grossen Bauunternehmung
- Moderne Hilfsmittel (PC)

Bewerbungen sind mit den üblichen Unterlagen an unsere Personalabteilung zu senden.

Frutiger AG  
Bauunternehmung  
Frutigenstrasse 37  
3601 Thun

Für unser kleines Ingenieurbüro, in den Bereichen **Bau-, Energie- und Umwelttechnik** tätig, suchen wir eine(n)

## Bauingenieur(in) ETH oder HTL

sowie eine(n)

## Zeichner/Konstrukteur(in)

(Richtung Tiefbau oder Vermessung)

für die selbständige Bearbeitung interessanter Aufgaben. Sie erhalten die Gelegenheit, nebst Hoch- und allgemeinem Tiefbau auch neue Fachgebiete kennenzulernen.

Für Auskünfte wenden Sie sich bitte an Herrn Haslebacher.

Wir freuen uns auf Ihre Kontaktnahme.



**Tuffli & Partner AG**  
Ingenieure und Planer  
8887 Mels, Bahnhofstrasse 63  
Telefon 085 / 2 71 77

Gesucht mit Eintritt nach Vereinbarung

## 1 Bauingenieur ETH oder HTL 2 - 3 Eisenbetonzeichner/innen

Zur selbständigen Bearbeitung von interessanten Projekten.

Wir bieten Ihnen eine abwechslungsreiche Tätigkeit. Bei Eignung besteht für Zeichner/innen die Möglichkeit zur Umschulung auf CAD.

Wir freuen uns auf Ihren Anruf.

**Gasser + Scepan**, dipl. Ingenieur SIA  
Zugerstrasse 70, 6340 Baar, Tel. 042 / 31 55 31/32



**PAKISTAN**

Im Rahmen des Programmes zur Nachwuchsförderung von Entwicklungsfachkräften bietet das ILO (International Labour Office) einem jungen

## Hochbauingenieur oder Architekten HTL, evtl. ETH

die Möglichkeit, als assoziierter Experte in einem Betreuungsjahr für afghanische Flüchtlinge mitzuarbeiten, das den Bau und Unterhalt von Unterkünften (Refugee Villages) zum Ziele hat.

### Aufgaben:

- In Zusammenarbeit mit dem zuständigen technischen Leiter
- Abklären der Ausbildungsbedürfnisse unter den Flüchtlingen im Bereich des Bauhandwerks und Bildung von Baugruppen
  - Ausarbeiten von Ausbildungsgrundlagen
  - Mitarbeit/Beratung bei der Ausbildung von Kadern
  - Überwachung der Ausbildungsmaßnahmen

### Anforderungen:

- abgeschlossenes Studium
- mindestens 2 Jahre Berufserfahrung, möglichst im Bereich der Ausbildung, aber auch der Bauführung
- sehr gute Englischkenntnisse
- ledig, da die Aufgabe sehr häufiges Reisen unter erschwerten Bedingungen erfordert
- mindestens 26, max. 32 Jahre alt

### Einsatzort:

Quetta, mit ausgedehnten Reisen in Nord- und Südbaluchistan

### Vertrag:

2 Jahre mit dem ILO (International Labour Office). Der Einsatz wird durch die DEH finanziert.

**Stellenantritt:** so rasch als möglich.

Offerten sind erbeten an die

**Direktion für Entwicklungszusammenarbeit  
und humanitäre Hilfe (DEH)**  
3003 Bern



Grösseres Architektur-, Planungs- und Beratungsbüro im Grossraum Nord-West-Schweiz sucht einen erfahrenen

## Architekten ETH oder HTL als möglichen Partner

### Wir bieten:

- eine eingespielte Bürostruktur mit erfahrenem Mitarbeiterstab
- einen grossen und interessanten Auftragsbestand an öffentlichen und privaten Bauvorhaben
- grosse und erfolgreiche Wettbewerbserfahrung
- Möglichkeit zur Partnerschaft und Eintritt in die Geschäftsleitung

### Wir erwarten:

- kreative Mitarbeit als Teamleiter
- gestalterische und technische Sicherheit
- sehr gute Kommunikations- und Führungsqualitäten
- Verhandlungsgeschick
- Durchsetzungsvermögen
- ganzheitliche Denk- und Handlungsweise

Wenn Sie sich angesprochen fühlen, so melden Sie sich bitte unter Chiffre SIA 397 an IVA AG, Postfach, 8032 Zürich.

## Basel-Stadt Baudepartement

Das **Amt für Kantons- und Stadtplanung** sucht ab sofort eine(n)

## Architektin/Architekten HTL oder Raumplanerin/ Raumplaner NDS/HTL

**Aufgabenbereich:** Städteplanerische und städtebauliche Bearbeitung von Arealüberbauungen, Quartierplanungen, Innenhof-Sanierungen, Einzelbauten usw.; Überprüfung von generellen Bauvorhaben und Baugesuchen mit Berichterstattung in planungsrechtlicher Hinsicht. Beratung von Bauinteressenten über Bebauungsmöglichkeiten. Behandlung von parlamentarischen Aufträgen.

**Anforderungen:** Diplom einer HTL oder gleichwertige Qualifikation. Berufspraxis. Gute mündliche und schriftliche Ausdrucksweise.

Wir bieten interessantes Tätigkeitsfeld in angenehmem Arbeitsklima mit vielfältigen Kontakten zu anderen Verwaltungsstellen sowie der Öffentlichkeit.

Auskünfte über Ihren Arbeitsbereich erhalten Sie bei Herrn A. Stohler, Tel. 061 / 21 92 43, oder Herrn P. Werder, Tel. 061 / 21 92 45, Direktwahl.

Schriftliche Bewerbungen mit Foto, Lebenslauf und Zeugniskopien sind zu richten an das

### Baudepartement Basel-Stadt

Personalsekretariat  
Kennwort «2/89, SIA»  
Münsterplatz 12, 4001 Basel



## Bauamt II der Stadt Zürich

Möchten Sie bei der Stadtentwicklung von Zürich mit dabei sein? Interessieren Sie sich für eine Tätigkeit an vorderster Front? Macht es Ihnen Spass auf einem Teilgebiet Ihres Berufes eine/ein Spezialistin/Spezialist zu sein?

Die Baupolizei der Stadt Zürich kann in den nächsten Wochen die Reorganisationsphase abschliessen. Die Arbeit in diesem modernen, EDV-gestützten Dienstleistungsbetrieb wird dadurch noch interessanter. In unserem Team fehlt eine/ein

## Architektin/Architekt

Das faszinierende Aufgabengebiet umfasst die Beratung von Bauherren und Architekten, die Bearbeitung von Baugesuchen, die Kontrolle und Abnahme von Neu- und Umbauten. Diese Arbeiten sind anspruchsvoll und vielseitig. Gefragt ist eine flexible, belastbare und teamfähige Persönlichkeit.

Wir suchen einen Architekten oder eine Architektin HTL oder ETH mit einigen Jahren Praxis. Interesse an baurechtlichen Fragen, Gewandtheit im mündlichen und schriftlichen Ausdruck sowie Kontaktfreudigkeit sind Voraussetzung. Erforderlich ist das Schweizer Bürgerrecht.

Sollten Sie sich für diese Dauerstelle mit zeitgemässer Entlohnung interessieren, freuen wir uns auf Ihre handschriftliche Bewerbung mit Lebenslauf, Zeugniskopien und Foto an die **Direktion der Baupolizei der Stadt Zürich, Postfach, 8021 Zürich.**

Für weitere Auskünfte steht Ihnen unser Herr Leo Durrer (Telefon Direktwahl 01 / 216 29 47) gerne zur Verfügung.

Vorsteherin des Bauamtes II

Zur Ergänzung unseres Mitarbeiterstabes suchen wir per sofort oder nach Vereinbarung einen einsatzfreudigen

## Bauingenieur ETH oder HTL sowie einen Bauzeichner-Konstrukteur

für die vielseitige Bearbeitung von interessanten und anspruchsvollen Aufgaben des Umweltschutzes, insbesondere der Siedlungswasserwirtschaft (Abwasserreinigung, Kanalisation), der Gewässersanierung sowie des allgemeinen Tiefbaus.

### Wir erwarten:

- eine den Aufgaben entsprechende Ausbildung
- einige Jahre Praxis (sind erwünscht aber nicht Bedingung)
- Selbständigkeit und Verantwortungsgefühl
- Organisationsgeschick
- Gewandtheit im mündlichen und schriftlichen Ausdruck
- Kontaktfreude (Verkehr mit Behörden und Bauherrschaften)

### Wir bieten:

- eine anspruchsvolle und abwechslungsreiche Tätigkeit
- angenehmes Arbeitsklima in kleinem Team
- zeitgemässe Anstellungsbedingungen mit fortschrittlich ausgebauten Sozialleistungen

Gerne erwarten wir Ihre handschriftliche Bewerbung mit den üblichen Unterlagen.

Ingenieurbüro **Kropf & Morgenthaler**  
Kernstrasse 37, 8004 Zürich, Telefon 01 / 241 89 89

## Architektur ist eine Herausforderung!

Wir sind eine im öffentlichen und privaten Bau tätige dynamische und engagierte Architektengruppe und wollen unser Team mit einem wettbewerbserfahrenen Entwerfer verstärken.

Wir suchen deshalb

## dipl. Architekten(in) ETH

### Wir bieten:

- gutes Arbeitsklima
- nette Kolleginnen und Kollegen
- gute Sozialleistungen
- gutes Gehalt
- Erfolgsbeteiligung
- interessante Aufträge

### Wir erwarten:

- flotten Kollegen(in)
- fähigen Entwerfer
- wenn möglich Ausführungserfahrung
- Freude und Engagement im Beruf

Wir freuen uns auf Ihre Bewerbung und geben Ihnen gerne nähere Auskünfte.

## Ruedi Weber + Partner Architekten + Planer AG

Aarauerstrasse 290, 5712 Beinwil am See, Tel. 064 / 71 69 08



## Amt für Zivilschutz des Kantons Zürich

Als Mitarbeiter in unserer Abteilung Schutzbauten zur Projektprüfung und für die Beratung von Gemeinden und Projektverfassern suchen wir per 1.7.89 oder später einen zuverlässigen

## Architekten HTL oder Bauingenieur HTL

Wir stellen uns vor, dass Sie selbständig Projekte ausgeführt haben, etwas Baustellenerfahrung mitbringen, sich gerne in ein neues Gebiet einarbeiten wollen und den täglichen Umgang mit Baufachleuten und Behördenvertretern schätzen.

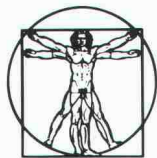
Die Anstellungsbedingungen entsprechen den kantonalen Vorschriften.

Ihre Bewerbung richten Sie bitte mit den üblichen Unterlagen an das

### Amt für Zivilschutz des Kantons Zürich

Abteilung Schutzbauten  
Thurgauerstrasse 56, 8090 Zürich

Nähere Auskünfte erteilt Ihnen gerne unser Herr A. Inderbitzin gerne, Tel. 01 / 306 75 23.



## Mit Bau-Know-how

Mein Auftraggeber ist ein bekanntes, fortschrittliches Unternehmen der Bauindustrie. Das konsequente Eingehen auf Markt und Kunden, die hohe Bauqualität und nicht zuletzt die intensive Förderung der Mitarbeiter sind sein Erfolgsrezept.

Wir suchen einen flexiblen, organisatorisch begabten

## Hochbau-Projektleiter/Kalkulator

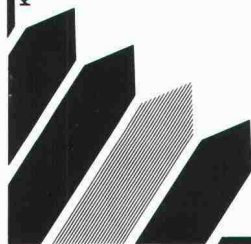
für vielseitige Aufgaben im Bereich «Wohnbauten».

- Schätzen Sie eine sehr selbständige Aufgabe mit allen erforderlichen Kompetenzen als Projektleiter mit etwa 50% Baustellentätigkeit im Grossraum Zürich?
- Liegen Ihre Interessen und Neigungen auch in den Bereichen Kalkulation und des Projekt-Managements in der vorbereitenden Phase?
- Als gut ausgebildeter Baufachmann (Hochbau-Zeichner/Bauführer) mit einigen Jahren Erfahrung oder als Architekt (HTL) mit Ausführungspraxis erwarten Sie eine attraktive Aufgabe mit Möglichkeiten zur persönlichen Entwicklung.

Ich freue mich auf Ihren Anruf oder Ihre schriftliche Bewerbung und sichere Ihnen eine vertrauliche Behandlung zu.

Herbert Fend, Ingenieur HTL, MANPOWER Kader Karriere Industrie+Technik, Klosbachstr. 2, 8032 Zürich, Tel. 01 / 383 01 02

K50



MANPOWER  
**KaderKarriere**  
Zürich • Basel • Lausanne • Genf





Sind Sie als junger

## Bauingenieur oder Kulturingenieur

nach kundiger Einführung an der selbständigen Bearbeitung von Strassenbau-, Wasserbau-, allgemeinen Tiefbau- und Umweltproblemen interessiert, dann erwarten Sie bei uns anspruchsvolle Aufgaben in einem aufgeschlossenen Team.

Wir freuen uns auf Ihre Bewerbung.

**Kissling + Zbinden Ingenieur AG**  
Seftigenstrasse 22, 3000 Bern 17, Telefon 031 / 45 29 55

Unser Team mit über 40 Wissenschaftlern und Ingenieuren ist mit der Planung und Realisierung von Endlagern für radioaktive Abfälle beauftragt. Dazu führen wir in Zusammenarbeit mit in- und ausländischen Fachleuten und Spezialfirmen eine Vielfalt von erdwissenschaftlichen und technischen Untersuchungen durch, bei denen grosse Mengen Daten von sehr unterschiedlicher Art anfallen. Die Auswertung erfolgt mit computergestützten Rechenmodellen (Codes), vorwiegend als interdisziplinäres Teamwork der verschiedenen Fachgebiete.

Bei der operationellen Abwicklung des ganzen Datenflusses, dem Betrieb der zentralen und mehrerer dezentralen Datenbank(en) sowie der praktischen Durchführung zahlreicher weiterer EDV-bezogener Aufgaben möchten wir uns abstützen auf einen

## jungen, dynamischen EDV-Praktiker

für die

## EDV-Dienststelle

Nach gründlicher Einarbeitung in unsere multidisziplinäre Tätigkeit soll unser neuer Mitarbeiter weitgehend für die operationelle EDV-Belange der Nagra verantwortlich sein. Er betreut die gesamte Hard- und Software unseres Betriebes, wirkt bei der Evaluation von künftigen Systemen mit und betreibt die zentrale Datenbank. Er befasst sich ebenso mit der Schulung von unseren Mitarbeitern wie mit der Wartung von Hard- und Software.

### Wir erwarten für diese vielseitige Aufgabe:

einen ausgeprägten Sinn für die modernen EDV-Methoden und gute Kenntnisse im Bereich PC und Workstation, Organisationstalent, Durchsetzungsvermögen, Teamfähigkeit und Englischkenntnisse.

### Wir bieten:

angenehmes Arbeitsklima und abwechslungsreiche Tätigkeit in Zusammenarbeit mit hochqualifizierten Wissenschaftlern und Ingenieuren. Gute Entwicklungsmöglichkeiten. Dauerstelle mit fortschrittlichen Sozialleistungen.

Ihre Bewerbung wollen Sie bitte richten an

### Nagra

Nationale Genossenschaft für die Lagerung  
radioaktiver Abfälle  
Parkstrasse 23, 5401 Baden, Telefon 056 / 20 55 11

## BUNDESAMT FÜR MILITÄRFLUGPLÄTZE



Das zivile Dienstleistungs-  
unternehmen der Flieger- und  
Fliegerabwehrtruppen

Unsere Bauabteilung in Dübendorf befasst sich mit der Planung, Projektierung, Realisierung und dem Unterhalt von Pistensystemen und Ingenieurbauten auf unseren Flugplätzen und Anlagen in der ganzen Schweiz.

Zur Ergänzung des Mitarbeiterstabs in der Sektion Bauten suchen wir einen

## Bauingenieur HTL

mit einigen Jahren Erfahrung im Strassenbau, allgemeinen Tiefbau oder Untertagebau.

Wir bieten Ihnen als

## Projektleiter

ein interessantes Tätigkeitsgebiet. Sie projektieren und realisieren vielfältige und anspruchsvolle Tiefbauobjekte auf unseren Flugplätzen. Bei grösseren Vorhaben werden Sie dabei von privaten Ingenieurbüros unterstützt.

Als initiative Persönlichkeit verfügen Sie über Verhandlungsgeschick, Durchsetzungsvermögen und die Fähigkeit zur Kooperation mit internen und externen Stellen.

Wenn Sie in unserer Zentralverwaltung diese anspruchsvolle Position übernehmen möchten, richten Sie bitte Ihre Bewerbung mit den üblichen Unterlagen an uns. Für Auskünfte stehen wir Ihnen gerne zur Verfügung.

**Bundesamt für Militärflugplätze, Zentralverwaltung**  
Sektion Personaldienst  
8600 Dübendorf, Telefon 01 / 823 20 22

## GROPAG AG

### Vom leitenden Mitarbeiter zum Firmeninhaber

Für unseren Kunden, ein erfolgreiches Architekturbüro mit zugehöriger Generalunternehmung an der Peripherie von Zürich, suchen wir einen

## Architekten

(mit Ambitionen und Führungsqualitäten)

Als Abteilungsleiter im Planungsbereich und Bürochef erfüllen Sie eine wichtige Führungsaufgabe, wo Ihr Organisationstalent voll zum Tragen kommt.

Ihr guter Sinn für Ästhetik im Entwurf und Ihre kommunikativen Fähigkeiten bei der Betreuung der Bauherrschaft erleichtern Ihnen Ihre vielseitige Aufgabe.

Zum fortschrittlichen Leistungsangebot unseres Kunden gehören, neben den guten Anstellungsbedingungen mit 13. Monatslohn und Gratifikation, schöne, modern eingerichtete Büros mit CAD und ein eigener Parkplatz. Ein aufgestelltes Team und anspruchsvolle Aufträge runden diese entwicklungsfähige Aufgabe ab.

Weitere Details erhalten Sie gerne von unserem Herrn Grosjean über Tel. 01 / 737 00 00, welcher auch gerne Ihre Bewerbungsunterlagen erwartet.

Ihre Bewerbung behandeln wir selbstverständlich mit vollster Diskretion.

**Personalberatung**  
Zürcherstrasse 116, 8903 Birmensdorf  
Tel.: 01/737 00 00

## Wir planen und realisieren

Möchten Sie bei uns einsteigen?

Seit zwanzig Jahren im Zürcher Oberland tätiges Ingenieurbüro für Hoch- und Tiefbau, Planung und Gemeindeingenieurwesen möchte sein Team verstärken.

## Eisenbetonzeichner(in)

## Tiefbauzeichner(in)

finden bei uns ein abwechslungsreiches Tätigkeitsfeld.

Ihr Anruf erreicht uns unter **Tel. 01 / 932 39 66**

**M. Wiesendanger AG**, Ingenieurbüro  
Bahnhofstrasse 16, 8620 Wetzikon

*Ob Ein- oder Mehrfamilienhäuser, Umbauten, Geschäftshäuser, Einkaufszentren oder Industriebauten – unsere Planungsfachleute bearbeiten die ganze Palette von der Projektstudie bis zur Ausführungsplanung.*

*Für solcherlei Bauaufgaben suchen wir einen*

## Bauzeichner/Bautechniker

*mit mehreren Jahren Erfahrung.*

*Sein Aufgabengebiet umfasst das Ausarbeiten von Projekt-, Werk- und Detailplänen, wobei in erster Linie auf konstruktiv einwandfreie Lösungen Wert gelegt wird.*

*Im weiteren suchen wir einen jüngeren*

## Hochbauzeichner

*der Freude hat, sowohl an grösseren wie auch an kleineren Projekten mitzuwirken.*

*Sie finden in einem Team von 3–4 Mitarbeitern ein angenehmes Arbeitsumfeld. Wir haben gleitende Arbeitszeit und ein Personalrestaurant im Hause.*

*Gerne erwarten wir Ihre Bewerbung oder Ihren Anruf an die Leiterin unseres Personaldienstes, Frau R. Busslinger.*

**GöhnerAG**  
Generalunternehmung  
Immobilien



Hegibachstrasse 47, Postfach, 8032 Zürich  
Telefon 01 / 384 81 11

Für die Ausführung vielseitiger, anspruchsvoller Bauaufgaben, insbesondere eines Alterspflegeheimes, suchen wir einen einsatzfreudigen

## Bauleiter

mit einigen Jahren Erfahrung (EDV-Kenntnisse erwünscht)

sowie eine(n) engagierte(n)

## Hochbauzeichner(in)

der(die) fähig ist, Projekte konstruktiv und gestalterisch weiterzuentwickeln.

Wir bieten fortschrittliche Anstellungsbedingungen und ein kameradschaftliches Arbeitsteam.

Gerne erwarten wir Ihre Bewerbung.

### Gürtler Architekten AG

Planer und Architekten dipl. ETH/SIA

Mittlere Strasse 2, 4056 Basel, Telefon 061 / 25 45 55



## Aargauisches Versicherungsamt

Das Spezialistenteam unserer Abteilung Brandschutz verfolgt das Ziel, Personen und Sachen durch geeignete Massnahmen vor den Auswirkungen von Bränden und Explosionen zu schützen.

Zur Ergänzung unseres Teams suchen wir einen einsatzfreudigen

## HTL-Absolventen

eventuell Absolventen einer Technikerschule, vorzugsweise aus der Fachrichtung Hochbau.

Zu seinen wichtigsten Aufgaben gehören:

- bewilligungspflichtige Bauvorhaben begutachten, Bewilligungen ausarbeiten, neuerstellte Anlagen abnehmen, periodische Kontrollen durchführen
- Beratung von Behörden, Architekten und Bauherren in allen Belangen des vorbeugenden Brandschutzes

Die Bewältigung dieser Aufgaben stellt folgende Anforderungen:

- abgeschlossene Ausbildung als Ingenieur HTL
- mehrjährige praktische Berufstätigkeit (Idealalter 28 bis 40 Jahre)
- Gewandtheit im mündlichen und schriftlichen Verkehr mit Behörden und Privatpersonen

### Wir bieten:

- angenehmes Arbeitsklima
- angemessenes Salär und zeitgemässe Sozialleistungen
- verantwortungsvolle, interessante und vielseitige Tätigkeit
- gründliche Einführung und Weiterbildung

Stellenantritt: nach Übereinkunft

Falls Sie sich von dieser anspruchsvollen und interessanten Aufgabe angesprochen fühlen, erwarten wir gerne Ihre handschriftliche Bewerbung mit Angabe von Referenzen und den üblichen Unterlagen. Allfällige ergänzende telefonische Auskünfte erteilt Ihnen gerne der Chef der Abteilung Brandschutz, Herr Hans Schneeberger, Telefon 064/26 36 46.

**AARGAUISCHES VERSICHERUNGSAMT**  
Direktion, Bahnhofstrasse 101, 5001 Aarau





**FORUM**

Für den Aufbau eines Ausführungsteams suchen wir einen erfahrenen, fachlich ausgewiesenen

## Partner

als Architekten HTL oder dipl. Bauleiter

der die Chance wahrnehmen möchte, als Partner einzusteigen und seine eigene berufliche Zukunft mitzubestimmen.

Sie verfügen über gute theoretische Kenntnisse und über einige Jahre Praxis. Loyalität und Freude an einer harmonischen Teamarbeit gehören zu Ihren Merkmalen.

Falls Sie diese ausbaufähige Aufgabe als zukünftiger Partner interessiert, bitten wir Sie, Ihre handschriftlichen Bewerbungsunterlagen zuzustellen.

Für die Bearbeitung verschiedener Projekte ist bei uns gleichzeitig die Stelle eines(r)

## Hochbauzeichners(in)

zu besetzen. Suchen Sie einen neuen, interessanten und abwechslungsreichen Wirkungskreis, dann melden Sie sich direkt bei:

**FORUM Architekten-Gruppe AG**  
Übergrundstr. 65a, 6000 Luzern 4  
Tel. 041 / 23 21 44 Herr P. Ineichen

**WALO WALO WALO**

Wir sind eine gesamtschweizerisch tätige Bauunternehmung mit den verschiedensten Aktivitäten in den Bereichen Strassenbau, Industrieböden, Tiefbau und Spezialitäten.

Die Abteilung Belagsbau, Forschung und Entwicklung unterstützt die Firma vorwiegend im Strassenbau, bei Spezialverfahren und im Asphaltwasserbau. Zur Verstärkung unseres Teams suchen wir einen vielseitig interessierten, einsatzfreudigen

## Bauingenieur HTL, evtl. ETH

mit Interesse an der Lösung materialtechnischer Probleme. Nach einer sorgfältigen Einführung in das Tätigkeitsgebiet möchten wir Ihnen folgende Aufgaben anvertrauen:

- Überwachung von Produktionsanlagen
- Betreuung von Spezialverfahren
- Baubegleitungen
- Beratung von Filialen und Bauherren
- Mitarbeit bei Forschungsaufträgen und Entwicklungsaufgaben

Verfügen Sie über einige Jahre Berufserfahrung, arbeiten gerne selbständig und suchen eine abwechslungsreiche Tätigkeit, dann erwarten wir gerne Ihre Bewerbung.

Arbeitsort: Schlieren  
Arbeitsbeginn: nach Vereinbarung

**Walo Bertschinger AG**  
Abt. Belagsbau, Forschung und Entwicklung  
Postfach 7534, 8023 Zürich  
Telefon 01 / 740 40 43, Herr H.-H. Burkhard

**WALO WALO WALO**

Ingenieurbüro mit Hauptaufgabenbereich im Hochbau sucht engagierte

## Eisenbetonzeichner

zur Ergänzung unseres kleinen, dynamischen Teams. Eintritt nach Vereinbarung.

Wir freuen uns auf Ihren Anruf.

**Reto Walser**, Ingenieurbüro  
Postfach 100, 5430 Wetztingen 2, Telefon 056 / 26 43 88

## Sanierung!

ist für uns nicht nur ein Modewort. Wir beschäftigen uns intensiv damit und setzen uns dabei nicht nur mit Werterhaltung und Rendite, sondern auch mit Wohnqualität und Denkmalschutz auseinander. Als Unterstützung suchen wir eine(n) junge(n)

## Architekten(in) ETH oder HTL

Wenn Sie interessiert sind, freuen wir uns auf Ihren Telefonanruf.

**Beyeler + Partner**, 061 / 921 69 66, Kanonengasse 19, 4410 Liestal

Unser Team mit über 40 Wissenschaftlern und Ingenieuren ist mit der Planung und Realisierung von Endlagern für radioaktive Abfälle beauftragt. Dazu führen wir in Zusammenarbeit mit in- und ausländischen Fachleuten und Spezialfirmen eine Vielfalt von erdwissenschaftlichen und technischen Untersuchungen durch, bei denen grosse Mengen Daten von sehr unterschiedlicher Art anfallen. Die Auswertung erfolgt mit computergestützten Rechenmodellen (Codes), vorwiegend als interdisziplinäres Teamwork der verschiedenen Fachgebiete.

Für die konzeptionelle Organisation und die laufende Koordination in der Abwicklung des ganzen Datenflusses, inklusive Qualitätssicherung und Speicherung in einer zentralen und mehreren dezentralen Datenbanken, suchen wir einen

## jungen Hochschulabsolventen

für das

## Datenmanagement in Naturwissenschaft und Technik

Unserem neuen Mitarbeiter wollen wir nach gründlicher Einarbeitung die Verantwortung übertragen für ein in der ganzen Nagra nach einheitlichen Gesichtspunkten aufgebautes Datenfluss-Konzept und für die langfristige Sicherstellung der Daten und Modellierungs-Codes.

Der zukünftige Projektleiter Datenmanagement macht sich vertraut mit Art, Umfang und Bedeutung der Datensätze in den verschiedenen Wissensgebieten wie z.B. Abfalltechnologie, Geologie, Physik, Chemie. Dann leitet und unterstützt er die Einführung von geeigneten Datenfluss-Systemen und Datenbanken mit besonderer Betonung der Qualitätssicherung. Er konzipiert und leitet auch die zentrale Datenbank. Der PL Datenmanagement hat jederzeit den Gesamtüberblick über die bei Nagra vorhandenen Datensätze und ihre Qualität.

**Wir erwarten für diese anspruchsvolle, äusserst vielseitige Aufgabe:**

Hochschulabschluss in technisch/physikalischer Richtung und breites naturwissenschaftliches Interesse. Gute Kenntnisse moderner EDV-Methoden oder Bereitschaft, sich solche mit unserer Unterstützung rasch zu erarbeiten, ausgeprägt analytische Denkweise, Kontaktfreudigkeit und Teamgeist, Englischkenntnisse.

**Wir bieten:**

Angenehmes Arbeitsklima und enge Zusammenarbeit mit hochqualifizierten Wissenschaftlern und Ingenieuren. Gute Entwicklungsmöglichkeiten. Dauerstelle mit fortschrittlichen Sozialleistungen.

Ihre Bewerbung wollen Sie bitte richten an

## Nagra

Nationale Genossenschaft für die Lagerung  
radioaktiver Abfälle  
Parkstrasse 23, 5401 Baden, Telefon 056 / 20 55 11





**DESSERICH + PARTNER**  
dipl. Ing. ETH/SIA/ASIC

Ingenieurbüro für Brücken-, Hoch-, Tief- und Wasserbau

Für den Ausbau unseres Fachbereiches **Abwassertechnik** suchen wir für unsere Büros in Luzern und Zürich

## Abwasseringenieure

Einarbeitung in modernste Hilfsmittel wie instationäre Berechnungsmodelle mit Computersimulationsprogrammen sowie Kläranlagen-Bewirtschaftungsprogrammen ist möglich.

Fühlen Sie sich angesprochen? Wir freuen uns auf Ihre Bewerbung mit den üblichen Unterlagen.

**Desserich + Partner**  
Dipl. Ing. ETH/SIA/ASIC  
Langensandstr. 74, Luzern  
Tel. 041 / 44 77 22

**Desserich + Partner**  
Dipl. Ing. ETH/SIA/ASIC  
Morgentalstr. 31, Zürich  
Tel. 01 / 481 93 93



## Ernst Winkler + Partner AG

Zur Verstärkung unserer Abteilung Gemeindeingenieurwesen suchen wir einen

### Bauingenieur ETH/HTL

**Aufgabenbereich:**

- Projektierung und Bauleitung im allgemeinen Tiefbau
- Verfassen von Berichten und Stellungnahmen
- Durchführung von Quartier- und Erschliessungsplanungen
- eventuell Mithilfe bei Baugesuchsbeurteilungen

**Anforderungen:**

- Erfahrung in Projektierung und Bauleitung des allgemeinen Tiefbaues
- gute Kenntnisse im Strassenbau sowie in der Kanalisationstechnik
- Gewandtheit im Umgang mit Amtsstellen und Behörden sowie im schriftlichen Ausdruck

**Sofern Sie:**

- initiatives Arbeiten bevorzugen
- in den angesprochenen Arbeitsbereichen die notwendige Flexibilität besitzen
- bereit sind, sich auch in neue Fachgebiete einzuarbeiten

**bieten wir Ihnen:**

- interessante Tätigkeit
- angenehmes Arbeitsklima im 12-15 Mitarbeiter umfassenden Team
- individuelle Arbeitszeit
- fortschrittliche Anstellungsbedingungen und gut ausgebaute Sozialleistungen

Für weitere Auskünfte steht Ihnen unser Herr R. Mühlethaler, Geschäftsleiter, oder Herr H. Hänni, Abteilungsleiter Planung + Tiefbau, gerne zur Verfügung.

Schriftliche Unterlagen senden Sie bitte an

**Ernst Winkler + Partner AG**, dipl. Bauing. ETH/SIA/ASIC  
Ingenieur- und Vermessungsbüro  
Rikonerstrasse 4, 8307 Effretikon, Telefon 052 / 32 38 21

Unser Entwurfsteam sucht einen engagierten Kollegen

## Entwurfsarchitekten(in)

für Wettbewerbe und interessante Projekte von Industrie- bis Wohnungsbauten.

Interessenten melden sich bitte bei:

**Atelier WW**, dipl. Architekten  
z.H. Herrn Wäschle  
Klosbachstrasse 123, 8032 Zürich, Telefon 01 / 252 27 45

## Bauleitung

Für die örtliche Bauleitung eines Industriebaues im Zürcher Weinland suchen wir ab sofort freien Mitarbeiter, Einsatzdauer bis etwa April 1990.

**Geilinger AG**, 8401 Winterthur, Telefon 052 / 88 15 51

**Inserate bitte frühzeitig aufgeben!**



## Basel-Stadt

### Baudepartement

### Gewässerschutzamt

Der Schutz der Gewässer vor Verunreinigung ist eine unserer zentralen Aufgaben. Möchten auch Sie Ihre Fähigkeiten und Ihr Wissen in den Dienst dieser Aufgabe stellen?

Wir suchen als

### Leiter/in unserer Abteilung «Planung, Projektierung und Bauausführung»

einen/eine

### dipl. Bauingenieur/in ETH

**Aufgaben:**

- Ausarbeiten neuer Entwässerungskonzepte
- Projektieren von Leitungen, Bauten und Spezialbauwerken des städtischen Kanalisationsnetzes
- Bauleitungsarbeiten mit Möglichkeit der Erprobung neuer Baumethoden
- Aufbau eines umfassenden Kanalisationsinformationssystems mit EDV
- Mitarbeit bei der Koordination städtischer Leitungs- und Tiefbauarbeiten.

**Anforderungen:**

- Abschluss einer Hochschule oder technischen Universität
- gute Kenntnisse in Informatik
- Erfahrung im städtischen Tiefbau
- Fähigkeit zur Führung von etwa 10 Mitarbeitern und Zusammenarbeit mit privaten Ingenieurbüros und Bauunternehmern
- Gewandtheit im schriftlichen und mündlichen Ausdruck

**Unser Angebot:**

- interessante, abwechslungsreiche Tätigkeit in einem bedeutenden Gebiet des Umweltschutzes an einem modern eingerichteten Arbeitsplatz
- angemessene Entlohnung dieser Kaderstelle bei fortschrittlichen Sozialleistungen

Auskünfte erteilt der Leiter der Stadtentwässerung, Herr M. Graf, Telefon 061 / 65 11 90.

Schriftliche Bewerbungen mit Lebenslauf, Foto, Zeugniskopien und Handschriftprobe sind zu richten an das

**Baudepartement**, Personalsekretariat  
«Kennwort 11/89 SIA»  
Münsterplatz 12, 4001 Basel





Die **Abteilung Hochbau des Stadtbaamtes Aarau** sucht infolge bevorstehender Pensionierung des bisherigen Amtsinhabers auf Mitte 1989 oder nach Vereinbarung einen

## Architekten HTL

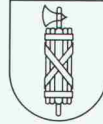
(oder gleichwertige Ausbildung)

Zu seinem hauptsächlichsten Aufgabengebiet gehören die Planung und Realisierung von Renovations-, Sanierungs- und Umbauarbeiten an öffentlichen Gebäuden und Anlagen sowie die Begleitung von städtischen Neubauvorhaben.

Vom Bewerber - es darf selbstverständlich auch eine Frau sein - erwarten wir, dass er das Diplom als Architekt einer Höheren Technischen Lehranstalt oder eine gleichwertige Ausbildung besitzt, dass er an selbständiges Arbeiten innerhalb eines kleinen Teams gewöhnt ist, dass er gute Umgangsformen und Gewandtheit im mündlichen und schriftlichen Ausdruck besitzt und, wenn immer möglich, über mehrere Jahre Berufspraxis in einem Architekturbüro verfügt.

Wir bieten abwechslungsreiche und weitgehend selbständige Tätigkeit (siehe grobe Aufgabenumschreibung) bei fortschrittlichen Arbeitsbedingungen im Rahmen des städtischen Dienst- und Besoldungsreglementes.

Handschriftliche Anmeldungen, versehen mit den üblichen Bewerbungsunterlagen (unser Bewerbungsformular erleichtert Ihnen die Zusammenstellung), sind zu richten an die **Stadtverwaltung Aarau, Stadtbaamt, Rathausgasse 1, 5000 Aarau**, wo auch das Bewerbungsformular angefordert werden kann und weitere Auskunft erteilt wird (Telefon 064 / 21 05 26).



Kanton St.Gallen

Die Abteilung Brückenbau der Tiefbau- und Strassenverwaltung sucht für die Sektion Brückenbau einen initiativen, zuverlässigen

## Bauingenieur

Der neue Mitarbeiter hat in erster Linie den Sektionschef bei der Erfüllung der Aufgaben als Projektleiter und Oberbauleiter von National- und Staatsstrassenbrücken zu unterstützen.

Voraussetzung ist ein erfolgreich abgeschlossenes Studium an einer Höheren Technischen Lehranstalt.

Interessenten, die Freude an einer abwechslungsreichen und verantwortungsvollen Tätigkeit haben, richten ihre Bewerbung mit den vollständigen Unterlagen bis 16. Mai 1989 an das Baudepartement des Kantons St. Gallen, Lämmlisbrunnenstrasse 54, 9001 St. Gallen. Auskünfte erteilt gern der kantonale Brückeningenieur, dipl. Ing. ETH/SIA Nuot Letta (Tel. 071 / 21 31 62).

## Ein Platz an der Front

wo Ideen im Bereich der Konstruktion, Sanierung und Gestaltung verwirklicht werden können!

Das vielseitige, ausbaufähige und selbständig zu bearbeitende Wirkungsfeld dürfte Sie, als versierter und praxiserprobter

## Architekt

mit entsprechend fundierter Ausbildung sicher ansprechen.

Die Palette, die Sie zu bearbeiten haben, umfasst sämtliche baulichen Aufgaben im Zusammenhang mit dem Erwerb, dem Neu- und Umbau sowie der Werterhaltung eigener Liegenschaften und Betriebsstätten.

Unser kleines, dynamisches Team und eine Vielfalt interessanter Bauobjekte erwarten Sie!

Für eine erste Kontaktnahme wenden Sie sich bitte an Herrn B. Affolter, Wabernstr. 40, Postfach, 3001 Bern. Tel. 031/45 71 71.



Ein gutes Team  
braucht Verstärkung

Mit Elan an eine neue Aufgabe als  
künftiges Mitglied der Geschäftsleitung!

Ein führendes Ingenieurbüro im Berner Mittelland baut den Fachbereich Vermessung weiter aus. Für einen

dipl. Kulturingenieur ETH

oder

Vermessungsingenieur HTL

bietet sich die einmalige Chance, als künftiger Leiter des Bereiches Vermessungswesen eine ausbaufähige und selbständige Position aufzubauen.

Wenn Sie gerne mit modernsten Hilfsmitteln arbeiten, über EDV-Erfahrung verfügen, spezielle und nicht alltägliche Aufgaben und Projekte bearbeiten wollen, Führungseigenschaften mitbringen, dann müssen Sie sich sofort mit Frau R. Schällibaum in Verbindung setzen. Sie informiert Sie gerne weiter; oder senden Sie uns Ihre Bewerbungsunterlagen. Diskretion ist selbstverständlich.

ADIA INTERIM AG  
Marktgasse 28  
3011 Bern  
Tel. 031 / 21 11 33  
Renate Schällibaum

**ADIA**  
Dauerstelle



MITARBEITEN  
AN DER  
ZUKUNFT DER  
**BAHN**

Die SBB sind laufend vor interessante Bauaufgaben gestellt. Anspruchsvolle technische Probleme und Koordinationsaufgaben bei der Planung und beim Bau von Bahnanlagen sind in den nächsten Jahren zu lösen.

Wir suchen deshalb für unsere Sektion Ingenieurbau in Zürich einen initiativen

## dipl. Bauingenieur ETH/EPF

Wir erwarten von Ihnen einige Jahre Erfahrung als projektierender Ingenieur im Massiv- oder Tunnelbau, Verhandlungsgeschick und Teamfähigkeit.

Wir bieten Ihnen eine Dauerstelle, gut ausgebaute Sozialleistungen, gleitende Arbeitszeit und einen attraktiven Arbeitsplatz im Zentrum Zürichs.

Für eine erste Kontaktaufnahme steht Ihnen Herr P. Hübner, Tel. 01 / 245 22 60 oder 01 / 245 22 80 gerne zur Verfügung.

Ihre handschriftliche Bewerbung mit Foto, Lebenslauf und Angaben über die bisherige Tätigkeit (samt Zeugniskopien) senden Sie an:

**SBB Bauabteilung Kreis III**  
Postfach  
8021 Zürich



Unsere Mandantin, ein grösseres, renommiertes und fortschrittliches

## Architekturbüro

plant und leitet vielseitige und interessante Projekte, wie grosse Überbauungen, Wohn- und Gewerbebauten sowie Umbauten. Der Aktionsradius ist hauptsächlich die

## Region Stäfa-Forch

Dank anhaltend positivem Geschäftsgang suchen wir für die wichtigen Aufgaben Planung, Konstruktion, Erstellung von Werkplänen (und evtl. falls erwünscht, Devisierung) einen

## Bautechniker oder Bauzeichner

Diese wichtige Position bietet Ihnen die Chance, Ihre Fähigkeiten zu vertiefen und weiterzuentwickeln. Die Mitarbeiter werden gezielt gefördert und eigene Weiterbildungspläne werden aktiv unterstützt, zudem werden Sie auf dem neuzeitlichen CAD-System ausgebildet. Realistische Beförderungschancen sind geboten.

Diese vielseitige, ausbaubare Stelle hat ein hohes Salärniveau und falls Sie noch nicht in der schönen Region vom rechten Zürichsee-Ufer wohnen, stellt Ihnen unser Auftraggeber gerne eine preisgünstige Wohnung zur Verfügung.

Wir freuen uns auf Ihre Anfrage und sichern Ihnen absolute Diskretion zu.

**IBGM Consultants**

Postfach 460, 8034 Zürich - Tel. 01 / 69 33 96, ab 10.5.89: 01 / 383 33 96

Zur Ergänzung unseres Teams suchen wir folgende Mitarbeiter:

## Bauingenieur ETH oder HTL

für Entwurf, Statik und konstruktive Bearbeitung von Hoch- und Tiefbauten im In- und Ausland sowie für Sanierungen von Bauwerken,

## Tiefbauzeichner

für anspruchsvolle und vielseitige Tätigkeiten im Tiefbau und Stahlbetonbau.

Unser Büro liegt am Stadtrand von Zürich und bietet Arbeitsplätze mit modernen Hilfsmitteln. Initiative Mitarbeiter finden bei uns eine selbständige und entwicklungsfähige Position.

**Wolf, Kropf & Zschaber** (vormals Schalcher & Partner)  
Ing.-Büro für Hoch- und Tiefbau, Witikonstrasse 295, 8053 Zürich  
Telefon 01 / 53 77 90

Als Ergänzung in unser Team suchen wir eine(n) jüngere(n)

## Hochbauzeichnerin oder -zeichner

Eintritt 1.5.89 oder nach Vereinbarung.

**Jürg R. Herter**, dipl. Architekt ETH/SIA  
Florastrasse 1, Postfach, 8034 Zürich  
Telefon 01 / 252 88 00, ab 10.5.89: 01 / 383 88 00

Für unser Büro in Zürich suchen wir

## Bauzeichner(in)

**Fosco, Fosco-Oppenheim, Vogt**  
Architektengemeinschaft  
Hardeggstrasse 17, 8049 Zürich  
Telefon 01 / 341 92 66 oder 056 / 94 93 68

## Stellengesuche

### Bauingenieur HTL

41, mit NDS-Wirtschaftsing., Erfahrung in Ing.-Büro, Industrie und Verwaltung sucht ausbaufähige Dauerstelle oder Beteiligung an Ing.-Büro im Raume St.Gallen-SG-Rheintal.

Kontaktnahme bitte unter Chiffre SIA 402 an IVA AG, Postfach, 8032 Zürich.

## Diverses

Zeichnerbüro übernimmt

### Konstruktions- und Zeichnerarbeiten im Hoch-, Tief-, Industriebau.

Zuschriften unter Chiffre SIA 403 an IVA AG, Postfach, 8032 Zürich.

Gut erhaltene Occasions-

## Büro-Einrichtung

(Zeichentisch/Bürotisch/Ordnergestelle usw.)  
für neu gegründetes Ingenieurbüro gesucht.

Telefon 064 / 34 24 70



Erfahrener **Bauleiter, Architekt HTL**, übernimmt als freier Mitarbeiter

## Bauleitungen/Devisierungen

für Wohn- und Industriebauten.

Anfragen unter Chiffre 3960 Zi ofa Orell Füssli Werbe AG, Holbeinstrasse 30, 8022 Zürich.

Dienstleistungsunternehmen für Bauberatung, Baumanagement und Logistik, tätig im In- und Ausland, hat

## freie Kapazität

in den Sparten: **Ausschreibung, Projektsteuerung, Vertragsmanagement, Bauleitung**

Anfragen unter Chiffre SIA 401 an IVA AG, Postfach, 8032 Zürich.

## BÜRO FÜR BAULEITUNGEN HOCHBAU

übernimmt im Raum AG/ZH/SO/LU

- Oberbauleitungen
- örtl. Bauleitungen
- evtl. Erstellen von Ausführungsplänen

Bausummen bis Fr. 10 Mio

Zuschriften erbeten unter Chiffre SIA 383 an IVA AG, Postfach, 8032 Zürich.

## Ausschreibung von Ingenieurarbeiten

Der Gemeindeverband für Abwasserreinigung Luzern und Umgebung beabsichtigt, das Verbandskanalnetz (etwa 38 km Länge) und die von den Gemeinden über ihre Kanäle gemachten Angaben zu überprüfen mit dem Ziel, die Grundlagen für eine moderne Siedlungsentwässerung zu schaffen und dabei die Belange eines breit abgestützten Gewässerschutzes zu berücksichtigen.

Diese anspruchsvolle Aufgabe verlangt eine ganzheitliche Betrachtungsweise der vielseitigen Entwässerungs- und Abwasserreinigungsprobleme, den Einsatz neuester Arbeitsmittel der Datenerfassung und Datenverarbeitung sowie die Anwendung von EDV-Simulationsmodellen.

Die Projektdurchführung erfolgt in enger Zusammenarbeit mit den Behörden des Bundes und des Kantons Luzern, den Fachleuten der Verbandsgemeinden sowie mit Unterstützung der EAWAG. Ein umfangreiches Pflichtenheft umschreibt die Aufgaben und Anforderungen im Detail.

Ingenieurbüros bzw. Ingenieurunternehmen mit ausgewiesenen Fachleuten und Spezialisten mit EDV-Erfahrung werden zur Abgabe eines Angebotes für die Erstellung eines

### Generellen Entwässerungsprojektes (GEP)

eingeladen.

Interessenten bestellen die **Submissionunterlagen** gegen Einzahlung einer **Gebühr von Fr. 25.-**, zahlbar auf Postcheckkonto 60-22022, beim Gemeindeverband für Abwasserreinigung Luzern und Umgebung, 6020 Emmenbrücke, Reussgasse 15.

**Eingabe-Termin:** 23. Juni 1989 (Datum des Poststempels)

**Mögliche Besprechungstermine:** 17.-19. Mai 1989 in Luzern.

**Gemeindeverband für Abwasserreinigung  
Luzern und Umgebung**

## Impressum

### Schweizer Ingenieur und Architekt

#### Herausgeber

Verlags-AG der akademischen technischen Vereine

#### Offizielles Organ

Schweizerischer Ingenieur- und Architekten-Verein (SIA)  
Gesellschaft Ehemaliger Studierender der ETH Zürich (GEP)  
Schweizerische Vereinigung Beratender Ingenieure (ASIC)

#### Redaktion

Rüdigerstrasse 11, Postfach 630, 8021 Zürich  
Tel. 01/201 55 36, Telefax 01/201 63 77

#### Redaktoren

Heinz Rudolphi, Ing. HTL/SIA, Chefredaktor  
Bruno Odermatt, dipl. Arch. ETH/SIA  
Hans U. Scherrer, dipl. Ing. ETH/SIA  
Brigitte Honegger, Architektin

Nachdruck von Bild und Text, auch auszugsweise, nur mit schriftlicher Zustimmung der Redaktion und mit genauer Quellenangabe.

#### Abonnemente

	Schweiz:	Ausland:
1 Jahr	Fr. 170.—	Fr. 185.—
Einzelnummer	Fr. 6.50	Fr. 7.50

Ermässigte Abonnemente für Mitglieder der GEP, des BSA, der ASIC, des STV und für Studenten.

*Einzelnummern* sind bei der Redaktion erhältlich

*Bestellungen* für Abonnemente sowie  
*Adressänderungen von Abonnenten* an  
Abonnementverwaltung SI + A, Edenstrasse 20,  
8045 Zürich, Telefon 01/207 80 91,  
*Adressänderungen von SIA-Mitgliedern* an das  
SIA-Generalsekretariat, Postfach, 8039 Zürich

#### Postcheck

«Schweizer Ingenieur und Architekt»  
80-6110-6 Zürich

#### Anzeigen

##### IVA AG für Internationale Werbung

Hauptsitz:	Filiale Lausanne:
Mühlebachstr. 43	Pré-du-Marché 23
8032 Zürich	1004 Lausanne
Tel. 01/251 24 50	Tel. 021/37 72 72
Telefax 01/251 27 41	Telefax 021/37 02 80

#### Satz + Druck

Jean Frey Druck  
Staffelstrasse 12, 8045 Zürich, Tel. 01/207 72 72

#### Ingénieurs et architectes suisses (IAS)

Erscheint im gleichen Verlag

Redaktion:

En Bassenges, 1024 Ecublens, Tel. 021/693 20 98, Telefax 021/693 20 84

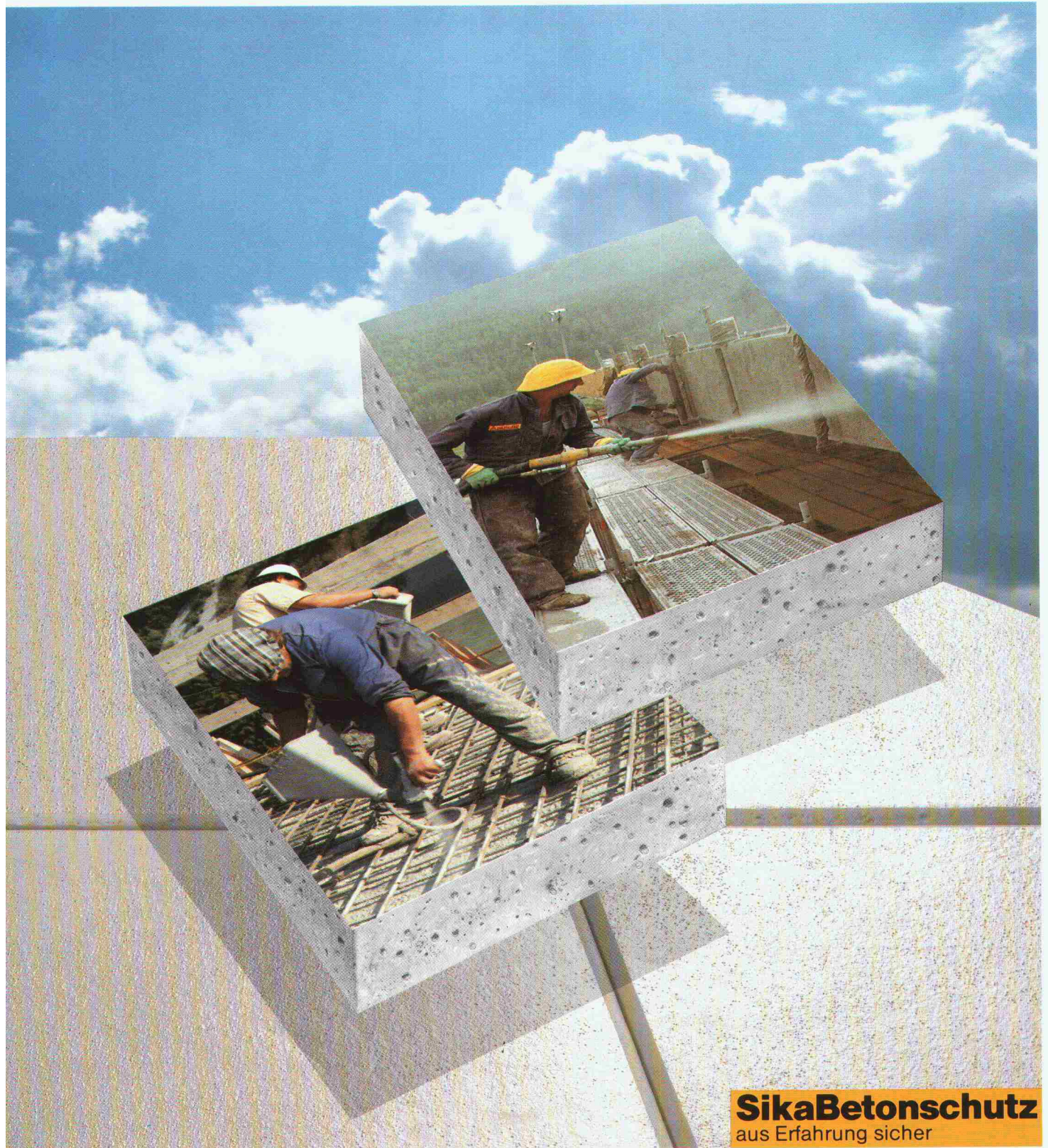
Abonnemente:

	Schweiz:	Ausland:
1 Jahr	Fr. 113.—	Fr. 122.—
Einzelnummer	Fr. 6.50	Fr. 7.50

#### SIA-Normen

SIA-Normen und Dokumentationen sind nur erhältlich  
beim SIA-Generalsekretariat, Selnastrasse 16, Postfach, 8039 Zürich,  
Tel. 01/201 15 70, Telefax 01/201 63 35





**SikaBetonschutz**  
aus Erfahrung sicher

## Einfacher und wirtschaftlicher sanieren mit dem Beton-Reparatursystem von Sika!

Was sich seit Jahren bewährt, entwickelt Sika ständig weiter. So werden die neuesten Materialtechnologien laufend ins umfassende System integriert. Damit verfügt der Fachmann immer über den neuesten Stand der Produkteentwicklungen. Dazu zwei aktuelle Beispiele, wie Sika Beton-Reparaturen einfacher, schneller und wirtschaftlicher macht: **Sika Top Armatec 110 EpoCem**® ist das zementöse mit Epoxidharz vergütete Beschichtungsmaterial mit Korrosionsinhibitoren-Armierungsschutz und Haftbrücke in

einem Produkt; **Sikacem**®-Gunit 133, der 1-komponentige, kunststoffvergütete Hochleistungs-Spritzmörtel für grossflächige Betonsanierungen, basiert auf der Sika-Silicafume-Technologie. Zum umfassenden, praxiserprobten **Sika**®-Beton-Reparatursystem gehören aber auch die **SikaTop**® Mörtel für die manuelle Reprofilierung und den Porenverschluss, sowie die **Schutzbeschichtungen Sikagard**® und **SikaColor**®. Wir informieren Sie gerne im Detail über das neue Sika®-Beton-Reparatursystem.



**Bauchemie  
aus der Schweiz.  
Für die Welt.**



# Buderus

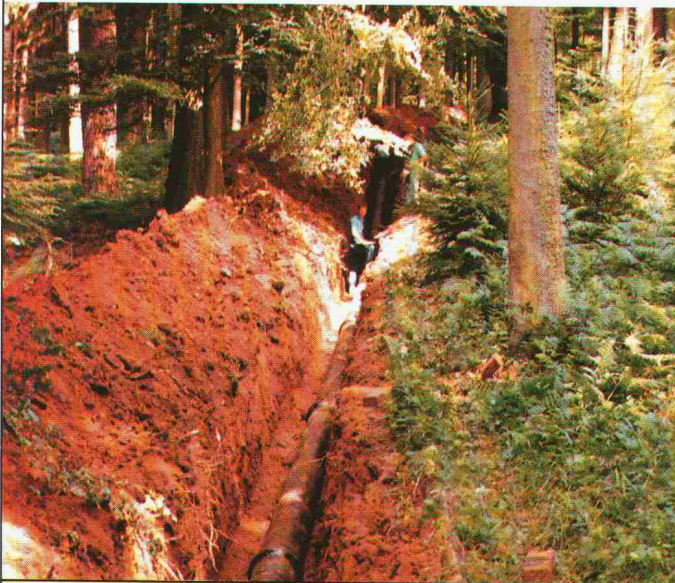
## PROBLEMLÖSUNG FZM



Die Gruppenwasserversorgung Lattenbuck, die verschiedene Gemeinden im Norden der Stadt Zürich mit Trinkwasser versorgt, baut ihr Leitungsnetz stetig aus. Bei ihrem letzten Projekt – der Transportleitung vom neuerstellten Pumpwerk Hardwald nach Wallisellen – entschied sie sich für das duktile Gussrohr mit Faserzementmörtel-Umhüllung (FZM) von BUDERUS, weil es absolut unempfindlich gegen die im Hardwald vorherrschenden inhomogenen und teilweise aggressiven Bodenverhältnisse ist. Das FZM-Gussrohr benötigt bekanntlich keinen Kieskoffer; als Folge davon erwies es sich auch bei diesem Projekt als kostengünstigste Lösung, die darüberhinaus den Vorteil des kleinstmöglichen Waldschadens mit sich brachte.

Die Leitungstrasse führt mehrheitlich quer durch den Wald. Der Entfall des Kieskoffers ermöglichte den am Bau beteiligten Unternehmern mit einem Installationskorridor von lediglich 2,5 m Breite auszukommen. Auf die ansonsten unerlässliche und teure Piste neben der Rohrleitung für die Kiestransporte konnte verzichtet und damit ein grösserer Waldschaden vermieden werden.

Dennoch gestalteten sich die Installationsarbeiten sehr einfach: Die FZM-Gussrohre wurden direkt neben der Trasse ausgelegt und nach dem Aushub des schmalen Rohrgrabens sofort verlegt.



Die Muffenverbindungen werden bei FZM-Gussrohren entweder mit Gummimanschetten, oder mit Raychem-Schrumpfschläuchen geschützt. Im Bild hat der Verleger den Schrumpfschlauch vor dem Erstellen der Verbindung auf das Spitzende aufgezogen und wird ihn nun in einem zweiten Arbeitsgang über die Muffe ziehen und dort schrumpfen. Deutlich erkennt man die aggressiven Bodenverhältnisse im Grabenbereich, vor denen der FZM-Panzer das Gussrohr auch ohne Kieskoffer zuverlässig schützt.

**Bauherr:** Gruppenwasserversorgung Lattenbuck  
**Projekt:** Transportleitung Pumpwerk Hardwald - Wallisellen  
 1500 m DN 300 mm FZM  
**Installateure:** A. Steffen, 8152 Glattbrugg  
 H. Greuter + Co, 8304 Wallisellen  
**Problematik:**  
 - Rohrleitung verläuft quer durch den Hardwald  
 - Waldschaden muss so klein als möglich gehalten werden  
 - inhomogene, streckenweise aggressive Bodenverhältnisse  
**Problemlösung:** Steckmuffenrohre (TYTON) aus duktilem Gusseisen von BUDERUS, Klasse K 9,  
 Innenbeschichtung: Zementmörtel (ZM)  
 Aussenbeschichtung: Flammverzinkung mit Faserzementmörtel-Umhüllung (FZM)  
 Muffenschutz: Raychem-Schrumpfmuffen

### WERNER HAGENBUCHER

Technische Vertretungen  
 Waldegg 1, 8126 Zumikon  
 Telefon 01 301 17 92  
 Telex 823 616