

Objektyp: **Advertising**

Zeitschrift: **Schweizer Ingenieur und Architekt**

Band (Jahr): **107 (1989)**

Heft 9

PDF erstellt am: **26.09.2024**

Nutzungsbedingungen

Die ETH-Bibliothek ist Anbieterin der digitalisierten Zeitschriften. Sie besitzt keine Urheberrechte an den Inhalten der Zeitschriften. Die Rechte liegen in der Regel bei den Herausgebern.

Die auf der Plattform e-periodica veröffentlichten Dokumente stehen für nicht-kommerzielle Zwecke in Lehre und Forschung sowie für die private Nutzung frei zur Verfügung. Einzelne Dateien oder Ausdrucke aus diesem Angebot können zusammen mit diesen Nutzungsbedingungen und den korrekten Herkunftsbezeichnungen weitergegeben werden.

Das Veröffentlichen von Bildern in Print- und Online-Publikationen ist nur mit vorheriger Genehmigung der Rechteinhaber erlaubt. Die systematische Speicherung von Teilen des elektronischen Angebots auf anderen Servern bedarf ebenfalls des schriftlichen Einverständnisses der Rechteinhaber.

Haftungsausschluss

Alle Angaben erfolgen ohne Gewähr für Vollständigkeit oder Richtigkeit. Es wird keine Haftung übernommen für Schäden durch die Verwendung von Informationen aus diesem Online-Angebot oder durch das Fehlen von Informationen. Dies gilt auch für Inhalte Dritter, die über dieses Angebot zugänglich sind.

Ein Dienst der *ETH-Bibliothek*
ETH Zürich, Rämistrasse 101, 8092 Zürich, Schweiz, www.library.ethz.ch

<http://www.e-periodica.ch>



Mégel Personalberatung
Siewerdstrasse 7
8050 Zürich
Telefon 01/311 55 66

Planen Sie Ihre Zukunft für Ihren Erfolg

Unser Auftraggeber leitet und führt interessante und anspruchsvolle Bauvorhaben im In- und Ausland durch.

Als Grossunternehmen plant, baut und liefert er weltweit Industrieanlagen. Er sucht für das hiezugehörige Bau-Engineering sowie für eigene Bautätigkeiten zur Ergänzung seines Mitarbeiter-Teams einen

Bauingenieur, Ing. ETH (FH) bzw. HTL

um die vielseitigen Tätigkeiten wie Planung, Konstruktion, statistische Berechnung und Koordination von Bauarbeiten sowie fachliche Unterstützung anderer Fachbereiche ausführen zu können, sollten Sie Ihr Studium an der Fachhochschule (ETH, FH, HTL oder AT) mit gutem Erfolg abgeschlossen haben und schon einige Jahre Praxiserfahrung besitzen.

Sind Sie unser neuer Mitarbeiter, der sich auf die attraktive und ausbaufähige Stelle freut? Reizt Sie es, in einem Team selbständig zu arbeiten und aktiv mitzudenken?

Wenn Sie mehr erfahren wollen und auch etwas über die Entwicklungs- und Weiterbildungsmöglichkeiten wissen möchten, dann sollten Sie sich mit unserem Herrn Mégel in Verbindung setzen. Er freut sich, Sie kennenzulernen, und gibt Ihnen in einem persönlichen Gespräch gerne nähere Einzelheiten bekannt.



Mégel Personalberatung
Siewerdstrasse 7
8050 Zürich
Telefon 01/311 55 66

Wir bauen nicht auf Sand

sondern auf eine weitere erfolgreiche Zukunft!

Unser Auftraggeber hat die dazu erforderlichen starken Fundamente bereits fertiggestellt. Damit aber die vielfältigen nationalen und internationalen Projekte auch weiterhin realisiert werden können, suchen wir Sie als

kompetente Verstärkung

des dynamischen und engagierten Teams.

Mit Ihren fundierten Fachkenntnissen, die Sie sich mit Ihrer Ausbildung zum/zur

Architekten(in) ETH/HTL

erworben haben, bringen Sie eine optimale Basis mit.

Ob Sie sich in der Funktion eines Entwerfers oder eines Projektleiters mit Neubau, Umbau- oder Renovationsprojekten, mit der Problematik im Bereich von Haustechnik oder Submissionswesen befassen – die breite Projektpalette ermöglicht es, Ihnen den Einsatzraum entsprechend Ihren Fähigkeiten und Vorstellungen zuzuteilen.

Wenn Sie aber bereits über mehrjährige praktische Erfahrung verfügen und nebst Ihren fachtechnischen Kenntnissen auch eine unternehmerische und kaufmännische Denkweise mitbringen, dann bietet sich Ihnen die Möglichkeit, als Leiter einer Gruppe von 8 Mitarbeitern vorzustehen.

Ob so oder so, in beiden Fällen geben Ihnen Ihre Fremdsprachenkenntnisse eine wertvolle Unterstützung.

Sind Sie die initiative und einsatzfreudige Person, die sich über ein interessantes und abwechslungsreiches Aufgabengebiet freut? Schätzen Sie ein aufgestelltes, angenehmes Betriebsklima, ausgezeichnete Entwicklungs- und Weiterbildungsmöglichkeiten und ein sehr positives soziales Umfeld?

Unser Herr E. Mégel freut sich, Sie kennenzulernen, und erwartet gerne Ihre Bewerbung oder Ihren Anruf.

Unsere Auftraggeberin ist eine bekannte und erfolgreiche

Bauunternehmung in Zürich

welche vorwiegend im Ingenieur-, allg. Tiefbau und Spezialtiefbau tätig ist. Das technische Büro dieser Firma hat eine Schlüsselrolle im Sinne von Erarbeitung von Ausführungsvarianten-, Lehrgerüst- und Schalungsplänen, Arbeitsvorbereitung; zudem untersteht ihm das ganze Offertwesen.

In dieser Sektion ist die Stelle eines

BAUZEICHNERS

vakant. Zu Ihren vielseitigen Funktionen gehören die zeichnerische Tätigkeit, Mitwirkung bei der Offertbearbeitung und bei anderen interessanten Aufgaben.

Die Stelle bietet Ihnen nebst einem guten Salärniveau ein vielseitiges Arbeitsgebiet in einem aufgeschlossenen Team.

Gerne erwarten wir Ihren Anruf. Volle Diskretion ist zugesichert.

IBGM CONSULTANTS

Postfach 460 · 8034 Zürich · Tel. 01 / 69 33 96

Kantonale Verwaltung

In nachstehender Dienststelle ist folgende Stelle wieder zu besetzen

Amt für Raumplanung, Chur - Telefon 081 / 21 33 40

Kreisplaner

mit Leitungs- und Koordinationsaufgaben

(Erfahrung in Ortsplanungen, Richt- und Sachplanungen sowie Baupolizeiaufgaben; Hochschulausbildung mit Vertiefungsrichtung Raumplanung oder gleichwertige Ausbildung und Berufserfahrung; gute Voraussetzungen für Organisation und Zusammenarbeit; Kenntnis der Verhältnisse im Kanton Graubünden und der italienischen Sprache erwünscht)
Kreisplaner- und besondere Aufgaben

Wir bieten zeitgemässe Entlohnung im Rahmen der Personalverordnung. Dienstantritt nach Vereinbarung.

Auskünfte über den Aufgabenbereich erteilt die obgenannte Dienststelle.

Ihre Bewerbung richten Sie bitte mit den üblichen Unterlagen bis 17. März 1989 an das **Personal- und Organisationsamt des Kantons Graubünden, Steinbruchstrasse 18/20, 7001 Chur.**



CONFIDA CONSULTING AG

Region Winterthur

Unser Auftraggeber ist ein erfolgreiches Ingenieurbüro mit anspruchsvollen Projekten im Industrie- und Geschäftshausbau.

Wir suchen Kontakt zu einem jüngeren

Bauingenieur ETH

eventuell mit der Vertiefungsrichtung in der Konstruktion oder einem Nachdiplomstudium, der von Anfang bei der Konzeption eines Grossprojektes mitwirkt und bei Eignung in der Ausführungsphase die selbständige Projektleitung übernehmen kann.

Neben sehr interessanten Anstellungsbedingungen werden gute Möglichkeiten zur praktischen und theoretischen Weiterbildung geboten.

Interessenten bitte wir, uns Ihre vollständigen Bewerbungsunterlagen zuzusenden oder mit Herrn H. Knellwolf telefonisch Kontakt aufzunehmen. Wir sichern Ihnen absolute Diskretion zu.

Confida Consulting AG

CH-9400 Rorschach Telefon 071 / 41 02 60
Signalstrasse 12 Telex 881 561 con ch



CONFIDA CONSULTING AG

Konstruktiver Ingenieurbau

Eine renommierte Ingenieurunternehmung im Raum Zürich, die über klare Unternehmungszielsetzungen, ein Ausbildungs- und Weiterbildungskonzept für Ingenieure sowie eine klare Führungsorganisation verfügt, hat uns beauftragt, einen leistungsfähigen und ideenreichen

Bauingenieur ETH

zu suchen, der als Projektleiter anspruchsvolle Gewerbe- und Industriebauten bearbeitet und eine grössere Projektgruppe führt.

Die Position verlangt neben einer soliden Grundausbildung und einigen Jahren Berufserfahrung Fähigkeiten zur Motivation eines qualifizierten Teams und gute Kommunikationstechniken.

Wenn Sie diese anforderungsreiche Aufgabe interessiert, bitten wir Sie, uns Ihre Bewerbungsunterlagen zuzustellen oder mit Herrn H. Knellwolf telefonisch in Kontakt zu treten. Unterlagen werden nur nach Rücksprache mit Ihnen und Ihrem ausdrücklichen Einverständnis an den Auftraggeber weitergeleitet.

Confida Consulting AG

CH-9400 Rorschach Telefon 071 / 41 02 60
Signalstrasse 12 Telex 881 561 con ch

Wir suchen

Architekten(in) HTL Hochbauzeichner(in)

als Sachbearbeiter(in)/Bauleiter(in)
für interessante Bauaufgaben
(Neubauten/Umbauten).

Auf Wunsch ermöglichen wir Ihnen den Einstieg
in CAD/EDV-Arbeitstechniken.

Brandenberg + Partner AG
Architekten/Planer
Sommerhaldenstrasse 74, 5200 Brugg-Lauffohr
Telefon 056 / 41 44 46



CONFIDA CONSULTING AG

Geotechnik

Unser Auftraggeber ist ein auf den Gebieten Geotechnik, Wasserwirtschaft und Umweltgeologie spezialisiertes Ingenieurbüro in Zürich, das anspruchsvolle Projekte im In- und Ausland bearbeitet.

Wir suchen Kontakt zu einem initiativen

Bauingenieur ETH

idealerweise mit einer Zusatzausbildung in Bodenmechanik und Grundbau, für die selbständige Auftragsbearbeitung und Beratung privater und öffentlicher Auftraggeber.

Ein Bewerber verfügt nicht nur über solide fachliche Kenntnisse, sondern auch über eine gute Ausdrucksweise. Für einen erfahrenen Mitarbeiter besteht die Möglichkeit, bei Eignung Geschäftsleitungsaufgaben zu übernehmen.

Wenn Sie Interesse an dieser entwicklungsfähigen Position haben, bitten wir Sie, uns Ihre Bewerbungsunterlagen zuzusenden oder telefonisch mit Herrn H. Knellwolf Kontakt aufzunehmen. Ihre Bewerbung behandeln wir absolut vertraulich.

Confida Consulting AG

CH-9400 Rorschach Telefon 071 / 41 02 60
Signalstrasse 12 Telex 881 561 con ch

Unsere Ingenieurunternehmung ist gesamtschweizerisch in allen Sparten des Bauingenieurwesens, der Planung und der angewandten Informatik tätig. Unseren Mitarbeitern stehen moderne und effiziente **EDV- und CAD-Hilfsmittel** zur Verfügung.

Zur Verstärkung unseres Mitarbeiterteams suchen wir dynamische und selbständige

Bauingenieure/ Kulturingenieure

für anspruchsvolle Aufgaben in den Fachgebieten:

- Tunnel- und Verkehrswegebau
- Verkehrs- und Umweltplanung
- Gesamterschliessungen und Siedlungswasserbau

Als Interessent verfügen Sie idealerweise über ein aktuelles theoretisches Wissen und einige Jahre Praxis und Erfahrung als Bauingenieur. Die Bereitschaft sich mit neuartigen Projekten zu befassen, setzen wir voraus. In persönlicher Hinsicht zählen Zuverlässigkeit, Kreativität, Organisationssinn und ein gesundes Durchsetzungsvermögen.

Wir bieten Ihnen verantwortungsvolle Tätigkeiten, grosszügige Anstellungsbedingungen, fortschrittliche Sozialleistungen, flexible Arbeitszeit usw. Wenn Sie diesen Anforderungen entsprechen, können wir Ihnen **interessante Entwicklungsmöglichkeiten** anbieten.

Unsere Personalabteilung freut sich auf Ihre Bewerbung.



Emch + Berger Bern AG
Ingenieurunternehmung
Gartenstrasse 1, 3007 Bern
Telefon 031 25 23 23

In unser junges Architektenteam suchen wir dringend einen einsatzfreudigen

Architekten HTL/ Hochbauzeichner

für interessante öffentliche und private Bauvorhaben.

Wir freuen uns auf Ihre schriftliche Bewerbung.

Architekturbüro **Peter J. Meier**, dipl. Architekt ETH/SIA
Bahnhofstrasse 23, 8620 Wetzikon, Telefon 01 / 932 32 45

Sind Sie Tiefbauingenieur und von Ihren überdurchschnittlichen Fähigkeiten überzeugt? Möchten Sie gerade deshalb weiterkommen in Ihrem Beruf, grössere und interessantere Projekte bearbeiten und mehr Selbständigkeit erlangen? Dann sollten Sie diese Position ganz unverbindlich näher prüfen. Denn Firma, Tätigkeit und Zukunftschancen entsprechen höheren Erwartungen.

Bau-Ing. / Proj.-Leiter Tiefbau

Ing. HTL / 26–36 J. / Führungsflair /
interessante Projekte / Region Baden–Brugg

Unser Auftraggeber ist ein regional sehr bekanntes und erfolgreiches Ingenieurbüro. Die Zugehörigkeit zu einer bedeutenden schweizerischen Ingenieur-Gruppe bietet zusätzlich den Vorteil von Stärke, Synergieen, Entwicklungs- und Aufstiegsmöglichkeiten. Das Unternehmen hat einen ausgezeichneten Ruf und verfügt über erstklassige Referenzen im In- und Ausland. Zahlreiche interessante kantonale, kommunale und Industrie-Projekte stehen derzeit an, weshalb die Abteilung verstärkt werden soll.

In Ihrer Position als Projekt-Leiter werden Sie zugleich Stellvertreter des Abteilungschefs. Ihre Aufgabe besteht zur Hauptsache in der selbständigen Projektleitung komplexer Tiefbauten, die Ihnen eine bedeutende Erweiterung Ihrer Fachkenntnisse ermöglichen. Für Detailarbeiten stehen Ihnen ausgesprochen tüchtige und erfahrene Fachkräfte, sowie auch eine leistungsfähige EDV-Anlage zur Verfügung. Das Betriebsklima ist vorbildlich, die Anstellungsbedingungen sind sehr gut, und Parkplatzprobleme ganz unbekannt. Könnte dies die nächste Stufe Ihrer Erfolgsleiter sein? Dann senden Sie bitte Ihr Kurz-CV mit Foto an Robert I. Schweri, TRITON Unternehmensberatung, Peter Merian-Str. 54, 4002 Basel, Tel. 061 23 41 61. Vielen Dank.

TRITON

Unternehmensberatung

Aarau, Basel, Bern, Luzern, St. Gallen, Winterthur, Zürich

Dr. G. Lombardi & Balestra AG

INGENIEURE ETH/SIA

Zur Ergänzung unseres Teams suchen wir per sofort oder nach Vereinbarung in Jona/Rapperswil einen

Bauingenieur HTL

Fachrichtung Hochbau für interessante Bauvorhaben in der Region
und einen

Tiefbau-/ Eisenbetonzeichner

Fachrichtung Eisenbeton/Konstruktion

Wir bieten:

- angenehmes Arbeitsklima
- selbständiges Arbeiten
- Dauerstelle mit interessanter und anspruchsvoller Tätigkeit
- fortschrittliche Anstellungsbedingungen mit guten Sozialleistungen
- Arbeiten mit modernen Hilfsmitteln und Computerprogrammen
- Einführung und Arbeiten mit CAD: Programm MEDUSA

Gerne erwarten wir Ihre telefonische oder schriftliche Kontaktaufnahme

Dr. G. Lombardi & Balestra AG

Stadttor, 8645 Jona

Telefon 055 / 28 36 68, Herrn Dürst verlangen



Baudirektion des Kantons Zug

Wir suchen als **Leiter** der neuen Abteilung Verkehrstechnik und Baupolizei einen

dipl. Bau- oder Kultur- ingenieur ETH, evtl. Ingenieur-Techniker HTL

Anforderungen: mehrjährige Praxis auf dem Gebiete der Strassenplanung, insbesondere sehr gute verkehrstechnische und baupolizeiliche Kenntnisse. Praktische Baustellenerfahrung erwünscht. Führungsqualitäten, Gewandheit im mündlichen und schriftlichen Verkehr mit Behörden und Privaten, Durchsetzungsvermögen, Freude an Teamwork.

Aufgabenkreis: Baulinienpläne für Kantonsstrasse, Knotenpunktgestaltungen, Studien von Verkehrsregelungsanlagen, Signalisations- und Markierungspläne, Mitarbeit bei Verkehrsrichtplänen, Verkehrsstudien, baupolizeiliche Prüfung sämtlicher Bauvorhaben entlang Kantons- und Nationalstrassen. Mitarbeit beim technisch-administrativen Verwaltungsablauf.

Besoldung: Je nach Ausbildung und Praxis. Pensionskasse.

Antritt: Nach Vereinbarung, kurzfristiger Stellenantritt erwünscht.

Auskunft: Erteilt der Kantonsingenieur, H. Schwegler, Telefon 042 / 25 33 11.

Anmeldung: Mit den üblichen Unterlagen – kurzer, handgeschriebener Lebenslauf mit Zeugniskopien – an das **Tiefbauamt des Kantons Zug, Bahnhofstrasse 32, 6301 Zug.**



Unser Auftraggeber ist ein renommiertes Architekturbüro in den Kantonen **Thurgau und Schaffhausen**, welches anspruchsvolle Projekte bei Neu- und Umbauten abwickelt.

Der gute Auftragsbestand verlangt nach der Verstärkung des Teams. Wir suchen deshalb einen qualifizierten

Bauleiter

für die selbständige Betreuung von Wohn-, Industrie- und Gewerbebauten.

Ein Bewerber verfügt über eine Lehre als **Hochbauzeichner** oder über eine Ausbildung in einem anderen handwerklichen Beruf und hat einige Jahre Erfahrung in einer ähnlichen Position.

Wenn Sie diese gut dotierte, ausbaufähige und interessante Aufgabe interessiert, bitten wir Sie, uns Ihre Bewerbungsunterlagen zuzusenden oder mit Herrn H. Knellwolf telefonisch Kontakt aufzunehmen. Ihre Bewerbung wird absolut vertraulich behandelt.

Confida Consulting AG

CH-9400 Rorschach Telefon 071 / 41 02 60
Signalstrasse 12 Telex 881 561 con ch



Konstruktion mit CAD

Unser Auftraggeber ist ein angesehenes Ingenieurbüro in der Ostschweiz mit verschiedenen regionalen Filialen. Zur Verstärkung des Mitarbeiterteams im Toggenburg suchen wir einen initiativen

Bauingenieur HTL

für die Bearbeitung anspruchsvoller und interessanter Tiefbauprojekte.

Ein aussichtsreicher Bewerber bringt neben einer soliden Ausbildung Erfahrung beim Arbeiten mit CAD mit oder ist bereit, sich in dieses zukunftsgerichtete Gebiet einzuarbeiten.

Die Anstellungsbedingungen sind sehr interessant. Zudem stehen einem einsatzfreudigen und qualifizierten Kandidaten ausgezeichnete Entwicklungsmöglichkeiten offen.

Interessenten bitten wir, unserem Herrn H. Knellwolf ihre vollständigen Unterlagen zuzusenden. Gerne erteilen wir auch telefonisch Auskünfte und sichern Ihnen absolute Diskretion zu.

Confida Consulting AG

CH-9400 Rorschach Telefon 071 / 41 02 60
Signalstrasse 12 Telex 881 561 con ch

Bundesamt für Strassenbau

In unserer Sektion Hauptstrassen ist eine Stelle neu zu besetzen. Als vielseitig interessierter

Bauingenieur

dipl. Ingenieur ETH
evtl. Ingenieur HTL mit langjähriger Berufserfahrung
womöglich in der generellen Projektierung tätig

würden Sie ein gut eingespieltes Team bestens ergänzen.

Das Aufgabengebiet umfasst Planungs- und Projektbegleitung, verkehrs- und bautechnische Begutachtung sowie administrative Abwicklung der Subventionsgesuche bis zur Abrechnung für die Bereiche:

- Hauptstrassen
- Massnahmen zur Verkehrstrennung (öffentlicher/privater Verkehr)
- strassenverkehrsbedingte Landschaftsschutzmassnahmen
- Schutzbauten gegen Naturgewalten längs Strassen

Mitwirkung bei der Finanzmittelbewirtschaftung, Vertretung des Amtes in Fachgremien sowie Durchführung systematischer Untersuchungen für die einschlägigen Fachgebiete gehören ebenfalls zum Pflichtenkreis. Die weitgehend selbständige Tätigkeit setzt Verhandlungsgeschick und Gewandtheit im schriftlichen Ausdruck voraus. Sprachen: Deutsch, Französisch oder Italienisch mit sehr guten Kenntnissen einer zweiten Amtssprache.

Bewerbungen mit vollständigen Angaben über Bildungsgang und bisherige Tätigkeit erwarten wir gerne an das

Bundesamt für Strassenbau, Personaldienst, Monbijoustrasse 40, 3003 Bern

Bauingenieur HTL sucht neues Tätigkeitsgebiet im Kt. Luzern als

BAULEITER

- für Ingenieurbauwerke (Beton, Holz, Stahl)
- Spezialtiefbau
- allg. Tief- und Strassenbau

15 Jahre Erfahrung als Ing.-Bauführer und Baumeister.

Kontaktnahme unter Chiffre SIA 364 an IVA AG, Postfach, 8032 Zürich.

Basel-Stadt

Baudepartement

Das **Amt für Kantons- und Stadtplanung** sucht ab sofort eine(n)

Architekten(in) HTL oder Siedlungsplaner(in) HTL/NDS

Aufgabenbereich: Städteplanerische und städtebauliche Bearbeitung von Arealüberbauungen, Quartierplanungen, Innenhofsanierungen, Einzelbauten usw.; Überprüfung von generellen Bauvorhaben und Baugesuchen mit Berichterstattung in planungsrechtlicher Hinsicht. Beratung von Bauinteressenten über Bebauungsmöglichkeiten. Behandlung von parlamentarischen Aufträgen.

Anforderungen: Diplom einer HTL oder gleichwertige Qualifikation. Berufspraxis. Gute mündliche und schriftliche Ausdrucksweise.

Wir bieten interessantes Tätigkeitsfeld in angenehmem Arbeitsklima mit vielfältigen Kontakten zu anderen Verwaltungsstellen sowie der Öffentlichkeit.

Auskünfte über Ihren Arbeitsbereich erhalten Sie bei Herrn A. Stohler (Tel. 061 / 21 92 43 Direktwahl).

Schriftliche Bewerbungen mit Foto, Lebenslauf und Zeugniskopien sind zu richten an das

Baudepartement Basel-Stadt, Personalsekretariat
Kennwort «2/89 SIA»
Münsterplatz 12, 4001 Basel

Ihre Laufbahn.

Die Bauabteilung der Generaldirektion SBB sucht für den Bereich **Ingenieurbau** einen

Bauingenieur ETH

Ein interessantes Aufgabengebiet wartet auf Sie:

- Technisch-wissenschaftliche Fragen über das Verhalten und den Zustand von Bauwerken und Anlagen (z.B. Brücken, Tunnel, Gleise usw.)
- Leiten von Versuchen und Berichte
- Überwachungskonzepte für besondere Bauwerke

Sie arbeiten unter besten Voraussetzungen:

- modernste Messeinrichtungen
- gründliche Einarbeitung
- eine Aufgabe mit Zukunft

Interessiert? Senden Sie uns Ihre handschriftliche Bewerbung mit Lebenslauf und Zeugniskopien. Oder rufen Sie ganz einfach an.

Generaldirektion SBB

**Bauabteilung
Personaldienst
3030 Bern**

Tel. 031 / 60 26 44 (Herr Meyer)



SBB



**Bauamt II
der Stadt Zürich**

Für die **Baupolizei der Stadt Zürich** suchen wir auf Frühjahr 1989

Architekten oder Architektin

Das Aufgabengebiet umfasst die Beratung von Bauherren und Architekten, die Bearbeitung von Baugesuchen, die Kontrolle und Abnahme von Neu- und Umbauten. Diese Arbeiten sind anspruchsvoll und vielseitig. Gefragt ist eine flexible, belastbare und teamfähige Persönlichkeit.

Wir suchen einen Architekten oder eine Architektin HTL oder ETH mit einigen Jahren Praxis. Interesse an baurechtlichen Fragen, Gewandtheit im mündlichen und schriftlichen Ausdruck sowie Kontaktfreudigkeit sind Voraussetzung. Erforderlich ist das Schweizer Bürgerrecht.

Sollten Sie sich für diese Dauerstelle mit zeitgemässer Entlohnung interessieren, freuen wir uns auf Ihre handschriftliche Bewerbung mit Lebenslauf, Zeugniskopien und Foto an die **Direktion der Baupolizei der Stadt Zürich, Postfach, 8021 Zürich**.

Für weitere Auskünfte steht Ihnen unser Herr Leo Durrer (Telefon Direktwahl 01 / 216 29 47) gerne zur Verfügung.

Vorsteherin des Bauamtes II

Zukunft mitkonstruieren

In unserem dynamischen, noch im Aufbau befindlichen Betrieb in Bassersdorf, möchten wir einem oder einer aufstrebenden

Tiefbauzeichner/in

eine nicht alltägliche Aufgabe anvertrauen.

Die weitgehend selbständig zu bearbeitende Palette wird die Sparten Tunnel-, Tief- und Spezialtiefbau sowie Betonbau umfassen.

Eine entsprechende Ausbildung und breitgefächerte Praxis, insbesondere im Bereich Tief- und Untertagebau sowie Kreativität und Teamfähigkeit, erleichtern Ihnen den Einstieg in dieses anspruchsvolle Wirkungsfeld. Weitere Einzelheiten über diese ausbaufähige Stelle erläutern wir Ihnen gerne anlässlich eines persönlichen Gesprächs.

Sollten wir uns nicht kennenlernen?

Herr W. Krebs, Abteilung Tunnelbau, Spezialtiefbau und Betonbau, Grindelsstrasse 6, 8303 Bassersdorf, freut sich auf Ihre Kontaktnahme. Telefon 01/836 47 77.



KANTON BASEL-LANDSCHAFT

Bau- und Umweltschutzdirektion

Das Amt für Orts- und Regionalplanung sucht

Architekten HTL Ingenieur HTL

als

Leiter Objektplanung

(Ref. Nr. 54)

Aufgaben:

Unsere Abteilung Objektplanung beurteilt die Bauvorhaben im Kanton nach orts- und regionalplanerischen Gesichtspunkten sowie nach den gesetzlichen Anforderungen.

Die Abteilung wird erweitert und erhält neue Koordinationsaufgaben. Der Abteilungsleiter ist verantwortlich für die einwandfreie Erfüllung dieser Aufgaben.

Voraussetzungen:

Abgeschlossenes Studium als Architekt oder Ingenieur HTL oder gleichwertige Ausbildung mit praktischer Erfahrung. Dazu erwarten wir Selbständigkeit, Organisationstalent, viel Sinn für Koordination und Realität, sowie angenehme Umgangsformen und Überzeugungskraft.

Rückfragen an D. Wronsky, Leiter des Amtes für Orts- und Regionalplanung, Tel. 061 / 925 59 31.

Offerten mittels offiziellem Bewerbungsformular sind bis 25. März zu richten an das **Kant. Personalamt, 4410 Liestal**, Tel. 061 / 925 52 32.

Unsere zentrale Fachstelle Bau ist für alle Neu- und Umbauprojekte von ABB Schweiz verantwortlich. Sie hat damit ein breites und anspruchsvolles Arbeitsspektrum zu bewältigen.

Wir suchen einen verantwortungsvollen Kadermann als

Fachleiter Bau

Die vielfältigen Aufgaben dieser Führungsposition sind:

- Leitung der Neu- und Umbauprojekte
- Verkehr mit externen Planern, Behörden und internen Stellen
- Mitwirkung bei Investitionsentscheidungen und Budgetierung der Neu- und Umbauprojekte

Wir erwarten von Ihnen eine abgeschlossene Ausbildung als Architekt HTL (oder gleichwertige Ausbildung) mit mehrjähriger Berufserfahrung. Initiative, Kontaktfreudigkeit und Verhandlungsgeschick sind die persönlichen Voraussetzungen, die sie mitbringen sollten.

Wir bieten Ihnen eine ausbaufähige Position, einen modernen Arbeitsplatz, interne und externe Weiterbildungsmöglichkeiten sowie ein angenehmes Arbeitsklima in einem kleinen Team.

Arbeitsort: Baden

Schreiben Sie mir für einen ersten Kontakt, oder rufen Sie mich an (Tel. 056 / 75 60 36).

Peter Mani
Personalstelle D-P
ASEA BROWN BOVERI AG
5401 Baden

ABB
ASEA BROWN BOVERI

Zur Ergänzung unseres jüngeren Mitarbeiterstabes suchen wir einen qualifizierten

Bau- oder Kulturingenieur ETH evtl. Bauingenieur HTL

mit Verhandlungsgeschick und einigen Jahren Berufserfahrung.

In unserem mittlegrossen Ingenieur- und Vermessungsbüro im Zürcher Oberland erwartet Sie ein vielseitiges Einsatzgebiet mit viel Selbständigkeit. Nach der Einarbeitungszeit ist der Eintritt in die Geschäftsleitung mit Partnerschaft möglich.

Gleichzeitig ist bei uns die Stelle eines

Tiefbau- oder Vermessungszeichners

neu zu besetzen. Unsere Tiefbauabteilung bearbeitet abwechslungsreiche Projekte des kommunalen Tiefbaus.

Für weitere Auskünfte steht Ihnen unser Herr Widmer, Tel. 01 / 950 10 37, gerne zur Verfügung.

Ingenieurbüro **Schnetzler & Widmer**
dipl. Ingenieure ETH-SIA
Schulstrasse 2, 8330 Pfäffikon ZH

Möchten sie bei uns eine anspruchsvolle und abwechslungsreiche Tätigkeit ausüben?



Die Generaldirektion PTT sucht für ihre **Direktion Hochbau und Liegenschaften, Bausektion Ost mit Sitz in Zürich**, einen jüngeren Architekten HTL oder fachlich gut ausgewiesenen Bauzeichner/Bauführer als

Projektleiter und Baukoordinator

Das Aufgabengebiet umfasst die Projektbearbeitung und Oberbauleitung grösserer Bauvorhaben der PTT-Betriebe in der Ostschweiz, vornehmlich in der Region Zürich.

Wenn Sie einige Jahre Berufserfahrung haben, an zuverlässiges, speditives und selbständiges Arbeiten gewöhnt sind sowie über Verhandlungsgeschick und Organisationstalent verfügen, steht Ihnen eine verantwortungsvolle und entwicklungsfähige Dauerstelle offen.

Für ein Orientierungsgespräch rufen Sie Herrn Philipp, Tel. 01/ 204 94 60, an. Bewerbungen mit Lebenslauf, Zeugniskopien und Foto sind unter Ref.Nr. 053/HB 3/5.8.2. zu richten an die

Generaldirektion PTT
Direktion Personal
3030 Bern



Straub AG

Chur · Ilanz · Küblis

- Energie + Umwelt
- Forst- und Kulturtechnik
- Hoch- und Tiefbau
- LIS/CAD-Datenverarbeitung
- Spezial- und Grundbuchvermessung

Graubünden

Für interessante Aufgaben in Energietechnik sowie Vermessung und Bautechnik suchen wir für die kompetente und selbständige

Aufbauarbeit in Führungsposition

einen dynamischen

Kultur- / Bauingenieur ETH oder HTL

Zudem suchen wir für weitere

Aufbauarbeiten

- Bauingenieur HTL
- Bauzeichner / Konstrukteur

Wenn Sie eine interessante Tätigkeit suchen, so freuen wir uns auf Ihren Anruf.

Telefon 081 27 47 77 (Herr R. Haag)

Ingenieurbüro Straub AG Wiesentalstr. 83 7000 Chur Tel. 081 27 47 77

Wir sind ein mittelgrosses Ingenieurbüro in Chur mit einem Partnerbetrieb in Sargans mit Schwergewicht im konstruktiven Ingenieurbau und im Grundbau.

Einem initiativen, einsatzfreudigen

dipl. Bauingenieur ETH

übertragen wir nach sorgfältiger Einführung und Betreuung die selbständige Bearbeitung von interessanten und anspruchsvollen Brückenprojekten, Hoch-, Tief- und Industriebauten oder grundbaulichen Aufgaben.

Unser künftiger Mitarbeiter bringt eine solide Grundausbildung und eventuell einige Jahre Berufserfahrung mit. Er sollte neben der Konstruktion und Ausführung auch der Gestaltung der Bauwerke überdurchschnittliche Beachtung schenken. Jüngere Bewerber werden schrittweise unter fachkundiger Anleitung in die verschiedenen Arbeitsgebiete eingeführt.

Leistungsfähigen, kreativen und flexiblen Bewerbern werden interessante Anstellungsbedingungen und Entwicklungsmöglichkeiten geboten. Die entsprechende fachliche Eignung, ein guter Umgang mit unseren privaten und öffentlichen Auftraggebern sowie die reibungslose Eingliederung in unser Team könnten die Basis zur künftigen Aufnahme als Partner in unserem Büro darstellen.

Schicken Sie uns bitte Ihre Bewerbungsunterlagen oder rufen Sie uns an. Einem interessierten Bewerber gibt Herr Rigendinger gerne persönlich Einblick in die Arbeitsweise und die sehr guten Anstellungsbedingungen. Absolute Diskretion ist selbstverständlich.

H. RIGENDINGER MITARBEITER W. MAAG

DIPL. BAUINGENIEURE ETH/SIA
7000 CHUR · HARTBERTSTRASSE 11
TEL. 081 / 22 49 76



GRUNER AG INGENIEURUNTERNEHMUNG

Ausbau Bereich Geotechnik

Wir sind bekannt für Fachkompetenz auch im Bereich Geotechnik. Da der Stelleninhaber pensioniert wird, möchten wir einem

DIPL. BAUINGENIEUR ETH

den Ausbau und die Leitung des Bereiches Geotechnik (Foundations, Baugruben, Erdbau, Deponien, Baugrunduntersuchungen, Spezialtiefbau und Konstruktionen im Grundwasser) anvertrauen.

Sie beraten die Ingenieure und Bauleiter der ganzen Gruner-Gruppe, befassen sich mit Projekten, Einzelaufgaben und Expertisen in allen Gebieten der Geotechnik. Allenfalls bietet sich auch die Möglichkeit zur Übernahme einer Lehrtätigkeit (1 Tag pro Woche) an einer Ingenieurschule.

Wir suchen für diese herausfordernde Aufgabe einen Bauingenieur mit Hochschulabschluss und einigen Jahren Berufserfahrung in den Gebieten Tiefbau/Geotechnik. Gefragt sind überdurchschnittliche Fachkompetenz, Lernfähigkeit und Sinn für die Praxis.

Sind Sie daran interessiert, diese interessante und ausbaufähige Position zu übernehmen, so laden wir Sie zur Bewerbung ein. Herr P. Rügsegger steht für Erstauskünfte gerne zur Verfügung.

GRUNER AG
Ingenieurunternehmung

Gellertstrasse 55
CH-4020 Basel
Tel. 061-42 76 20

Unser Auftraggeber ist ein **international tätiges Unternehmen in der Nordwestschweiz**. Die Firma nimmt mit einer breiten Palette von Dienstleistungen im Markt eine Spitzenposition ein. Wir suchen einen

Architekten/Bau-Ingenieur mit betriebswissenschaftlichen Kenntnissen als Projektleiter und Consultant

Innerhalb eines interdisziplinären Teams werden Sie als **Generalist** Unternehmens-Gesamtplanungen, d.h. langfristige Entwicklungskonzepte für Industrieunternehmen, erarbeiten. Dabei streben Sie eine gesamtheitliche Untersuchung von Struktur- und Standortfragen an: neben Produktion und Logistik sind auch Bausubstanz und Umfeld zu berücksichtigen. Ihre Auftraggeber aus Industrie, Handel und Gewerbe erwarten klar formulierte Feasibility-Studien und Gesamtbebauungspläne, die sowohl baulich wie betrieblich optimiert sind.

Man erwartet, dass Sie Ihren ersten Praxiskontakt bereits hinter sich haben und über Führungspotential sowie ein gewandtes und sicheres Auftreten verfügen. Senden Sie uns bitte Ihre Bewerbungsunterlagen zusammen mit einigen handschriftlichen Notizen oder rufen Sie uns vorgängig an. Wir orientieren Sie gerne über weitere Details und garantieren für absolute Diskretion.



Unternehmensberatung in Personalfragen AG
4001 Basel, Schneidergasse 24, Tel. 061 25 03 99

Unser Architekturbüro bearbeitet sehr anspruchsvolle Bauvorhaben, deshalb braucht unser Bauleitungsteam Verstärkung.

Ihnen als Hochbauzeichner geben wir die Möglichkeit, sich als

Hilfsbauführer

einzuarbeiten, damit Sie später selbständig die örtliche Baubegleitung übernehmen können.

Wäre das Ihr Ziel? Dann rufen Sie Herrn A. Stocker an und vereinbaren Sie einen Besprechungstermin.

H.P. Zweidler + Partner AG

Architekten + Generalplaner
Grindelstrasse 5, 8304 Wallisellen, Telefon 01 / 830 01 85

Gesucht

Raumplaner

mit Hochschulabschluss vorzugsweise als Architekt oder Kulturingenieur. Vielseitige Aufgaben, Entwicklungsmöglichkeiten.

Interessenten bewerben sich schriftlich mit den üblichen Unterlagen oder erhalten Auskunft bei

Kurt Neeser, dipl. Architekt ETH/SIA/BSP
Raumplanung, Umwelt- und Bauberatung
Keltenstrasse 50, 8044 Zürich, Tel. 01 / 47 56 46



Einwohnergemeinde der Stadt Solothurn

Beim Hochbauamt der Stadt Solothurn ist die neu geschaffene Stelle eines(r)

Raumplaners(in)

zu besetzen.

Arbeitspensum: 50%

Aufgabenbereich:

- Grundlagenerarbeitung/Sachbearbeitung für die raumplanerische Entwicklung der Gemeinde (Gestaltungspläne, Richt- und Teilplanung)
- Koordination/Überwachung städtischer Planungsvorhaben
- Erarbeitung/Organisation von Projekt- und Ideenwettbewerben
- Öffentlichkeitsarbeit

Wir erwarten:

- dipl. Architekt ETH; Architekt HTL mit NDS-Raumplanung; Siedlungsplaner HTL oder gleichwertige Ausbildung
- Berufserfahrung
- Persönlichkeit mit Sachkenntnis, Verhandlungsgeschick, Durchsetzungsvermögen und gestalterischen Fähigkeiten

Stellenantritt: sofort oder nach Vereinbarung.

Nähere Auskünfte erteilt: Walter Bosshart, Chef Stadtbauamt, Telefon 065 / 21 61 61

Anmeldung: Interessenten sind gebeten, ihre Bewerbung mit Lebenslauf, neuer Foto und Zeugnissen bis zum 18. März 1989 an den Personaldienst der Stadt Solothurn, Baselstrasse 7, 4500 Solothurn, zu richten.



GRUENENFELDER + KELLER WINTERTHUR AG

Für die selbständige Bearbeitung interessanter Projekte suchen wir einen initiativen

Bauingenieur ETH/HTL

mit Praxis im konstruktiven Ingenieurbau und/oder Strassen- und allgemeinen Tiefbau.

Einem gut qualifizierten Bewerber mit Führungserfahrung und Verhandlungsgeschick, bieten wir eine entwicklungsfähige Kaderstelle in unserem modernen Betrieb.

Wenn Sie an der Anwendung moderner Hilfsmittel wie EDV und CAD interessiert sind, fortschrittliche Anstellungsbedingungen und ein angenehmes Arbeitsklima schätzen, rufen Sie uns bitte an (052/22 12 41), oder senden Sie Ihre Bewerbungsunterlagen an

GRUENENFELDER + KELLER WINTERTHUR AG
Merkurstrasse 25
8400 Winterthur

STELLENANZEIGE

Zusammen mit einem kompetenten **Senior Engineer** möchten wir anspruchsvolle Tragkonstruktionen im Hoch- und Spezialtiefbau projektieren.

Diese verantwortungsvolle Tätigkeit als Gesamtprojektleiter komplexer Ingenieurhochbauten sowie als technischer Bauleiter ist auch für einen versierten Bauingenieur ETH eine echte Herausforderung. Wenn Sie neben Erfahrung im Projektmanagement auch über Erfahrung in der EDV-

Anwendung verfügen, dann sollten wir ins Gespräch kommen. Schicken Sie bitte Ihren kurzen Lebenslauf an Suter + Suter AG, Stampfenbachstrasse 138, CH-8042 Zürich oder telefonieren Sie direkt unserem Herrn K. Gafner (Telefon 01/362 63 64).

SUTER
SUTER



KANTON BASEL-LANDSCHAFT

Amt für Museen und Archäologie

Wir suchen für die Ausgrabungen Augst/Kaiseraugst infolge Pensionierung des jetzigen Stelleninhabers einen

Bauführer oder Polier

(Ref. Nr. 52)

als angehenden technischen Grabungsleiter.

Berufliche Anforderungen:

Ausbildung als Bauführer (Hoch- bzw. Tiefbau) oder Polier. EDV-Kenntnisse erwünscht, jedoch nicht Bedingung. Ideales Alter 30-40 Jahre. Wir erwarten Teamfähigkeit, Interesse und Freude an der Archäologie und bieten, nach einer gründlichen Einarbeitungszeit, weitgehend selbständiges Arbeiten in einem interessanten Arbeitsgebiet mit festem Arbeitsplatz in Augst.

Stellenantritt: 1. März 1990

Offerten mittels offiziellem Bewerbungsformular sind bis Ende März zu richten an das

Kant. Personalamt, 4410 Liestal, Tel. 061 / 925 52 32.

Ob Ein- oder Mehrfamilienhäuser, Umbauten, Geschäftshäuser, Einkaufszentren oder Industriebauten – unsere Planungsfachleute bearbeiten die ganze Palette von der Projektstudie bis zur Ausführungsplanung.

Für solcherlei Bauaufgaben suchen wir einen

Bauzeichner/Bautechniker

mit mehreren Jahren Erfahrung.

Sein Aufgabengebiet umfasst das Ausarbeiten von Projekt-, Werk- und Detailplänen, wobei in erster Linie auf konstruktiv einwandfreie Lösungen Wert gelegt wird.

Im weiteren suchen wir einen jüngeren

Hochbauzeichner

der Freude hat, sowohl an grösseren wie auch an kleineren Projekten mitzuwirken.

Sie finden in einem Team von 3-4 Mitarbeitern ein angenehmes Arbeitsumfeld. Wir haben gleitende Arbeitszeit und ein Personalrestaurant im Hause.

Gerne erwarten wir Ihre Bewerbung oder Ihren Anruf an die Leiterin unseres Personaldienstes, Frau R. Busslinger.

GöhnerAG
Generalunternehmung
Immobilien

Hegibachstrasse 47, Postfach, 8032 Zürich
Telefon 01 / 384 81 11



Kantonale Verwaltung

In nachstehender Dienststelle ist folgende Stelle wieder zu besetzen

Tiefbauamt, Chur – Telefon 081 / 21 37 07

Zeichner(in)-Konstrukteur(in) (Projektleiterassistent)

(abgeschlossene Lehre als Tiefbauzeichner, Berufspraxis vorwiegend in der Strassenprojektierung)

Mitarbeit bei der Projektierung von Strassenanlagen, Sanierungs- und Erneuerungsprojekten sowie Unterlagenbeschaffung für Ingenieurbüros, Archivierung, Plankontrolle, zeitweise Betreuung der Lehrlinge.

Wir bieten zeitgemässe Entlohnung im Rahmen der Personalverordnung. Dienstantritt nach Vereinbarung.

Auskünfte über den Aufgabenbereich erteilt die obgenannte Dienststelle.

Ihre Bewerbung richten Sie bitte mit den üblichen Unterlagen bis 3. März 1989 an das **Personal- und Organisationsamt des Kantons Graubünden, Steinbruchstrasse 18/20, 7001 Chur.**

Il **Servizio Prevenzione Incendi (SPI)**, fondato nel 1945 e con 65 collaboratori in tutta la Svizzera, **cerca per la sua filiale a Massagno** per la Svizzera italiana e data da convenire

ing. civ. dipl. ETH

e un

ing. chimico dipl. ETH

Requisiti:

italiano perfetto orale e scritto, facilità di contatto, buone conoscenze del tedesco, disponibilità a lavorare in modo indipendente nel quadro dei compiti affidati. Età ideale: 28-40 anni.

Compiti principali:

Dopo un adeguato periodo d'introduzione e d'istruzione dovrà impartire opportuni e neutrali consigli verbali e scritti sulla sicurezza aziendale sotto i suoi molteplici aspetti con predominanza per la sicurezza contro l'incendio, per la vita e l'incolumità delle persone e delle cose. La sicurezza per l'ambiente e contro i danni naturali, oltre che le attività d'istruzione nelle aziende potranno far parte dei doveri che le saranno affidati.

Si tratta di un compito molto variato per la pluralità delle tematiche trattate nel quadro della ricerca di una sicurezza ottimalizzata anche economicamente. La normativa in vigore deve venir rispettata.

L'SPI offre:

Un posto di lavoro in un piccolo team ingegneristico duraturo oltre che un buon salario e prestazioni caratteristiche dei solidi organismi. Grazie alla possibilità di partecipare a corsi d'aggiornamento, il collaboratore dell'SPI sarà sempre un ingegnere competitivo.

Invii il suo breve curriculum vitae a:

Servizio Prevenzione Incendi (SPI)
all'att. Ing. A. Foletti, dipl. ETH/SIA/OTIA
Via S. Gottardo 81, 6900 Massagno
Tel. 091 / 57 11 44 – Fax 091 / 56 87 38

Tiefbauunternehmung

sucht für das Profitcenter

Spezialtiefbau

(Pfählungen, Rammarbeiten, Grundwasserabsenkungen, Schlitzwände, Anker usw.)

einen selbständigen

Ingenieur-Bauführer

Wir bieten:

- verantwortungsvolle, interessante Baustellentätigkeit
- Einsatz Schweiz, evtl. später auch Ausland
- gutes Arbeitsklima
- fortschrittliche Anstellungsbedingungen
- Karriereaufbau

Wir wünschen:

- technisch gut fundierte Ausbildung (Ing. HTL/Schweiz. Bauschule Aarau) und praktische Baustellenerfahrung
- Interesse für Entwicklungsarbeiten
- Verhandlungsgeschick
- Eintritt nach Übereinkunft

Bewerber bitten wir um Einreichung der üblichen Offertunterlagen unter Chiffre 1955 ZF an ofa Orell Füssli Werbe AG, Postfach, 8022 Zürich.

Die vertrauliche Behandlung der Bewerbung ist selbstverständlich.

Ihre Laufbahn.

Im Rahmen der Projekte **Bahn 2000** und **Zürcher S-Bahn** wird die Bahninfrastruktur des Knotenpunktes Zürich den Anforderungen eines modernen und leistungsfähigen Systems des öffentlichen Verkehrs angepasst.

Für die Realisierung dieser Bauvorhaben suchen wir eine(n)

dipl. Bauingenieur(in) ETH

oder

Bauingenieur(in) HTL

Als Projektleiter(in) sind Sie verantwortlich für die Betreuung der Ausführung von Bauobjekten des Hoch- und Tiefbaues. Die anspruchsvolle Stelle setzt einige Jahre praktische Erfahrung in Projektierung/Bauleitung voraus.

Wir erwarten im weiteren eine gewandte mündliche und schriftliche Ausdrucksweise, Verhandlungsgeschick, Teamfähigkeit und Kontaktfreude.

Neben einer Dauerstelle bieten wir Ihnen gut ausgebaute Sozialleistungen, gleitende Arbeitszeit sowie einen Arbeitsplatz beim Hauptbahnhof Zürich.

Für eine erste Kontaktaufnahme stehen Ihnen unsere Herren H. Gründler, Chef der Bausektion, oder der Adjunkt P. Zbinden gerne zur Verfügung (Sekretariat: Frau Furrer, Tel. 245 22 26).

Ihre handschriftliche Bewerbung mit Foto, Lebenslauf und Angaben über Ihre bisherige Tätigkeit senden Sie an:

SBB Bauteilung Kreis III
Postfach, 8021 Zürich



Ingenieurbüro De Ruyter AG/Goldau

6410 Goldau Zaystrasse 29 Telefon 041-82 44 44

sucht zur Vertretung bzw. späteren Ablösung des leitenden Ingenieurs einen

Ingenieur ETH oder HTL

Wir sind ein gut etabliertes Ingenieurbüro mittlerer Grösse mit interessanten und vielseitigen Aufgaben im Hoch- und Tiefbau.

Wir bieten Ihnen:

- eine selbständige, anspruchsvolle Vertrauensstelle
- ein den Anforderungen entsprechendes Salär mit zeitgemässen Sozialleistungen
- nach Einarbeitung die Möglichkeit einer Beteiligung an der Firma

Auch suchen wir einen

Tiefbauzeichner

für die selbständige Bearbeitung von Tiefbauprojekten.

Gerne erwarten wir Ihre schriftliche Bewerbung oder Ihren Anruf.

Ingenieurbüro De Ruyter AG

Zaystrasse 29, 6410 Goldau
Telefon 041 / 82 44 44

041 / 82 28 74 (Herr De Ruyter privat)

Visura

Treuhand-Gesellschaft
Société Fiduciaire
Società Fiduciaria

St. Gallen

Ein mittelgrosses Architekturbüro, spezialisiert im Bereich **Industriebauten**, tätig im In- und angrenzenden Ausland, hat uns beauftragt, einen

Architekten ETH als Stellvertreter/Nachfolger

des Inhabers mit **Kapital- und Erfolgsbeteiligung** zu suchen. In zwei bis drei Jahren kann eine grössere Beteiligung am Aktienkapital übernommen werden.

Wir wenden uns an einen **unternehmerisch denkenden** Architekten ETH mit mehrjähriger praktischer Erfahrung in der Planung und Ausführung von Industriebauten, im Umgang mit Bauherrschaften und in der Führung von Mitarbeitern.

Kandidaten mit grosser Einsatzbereitschaft und Begeisterung für die berufliche Arbeit erteilt Herr J. Ingold (Telefon 065 / 24 65 01) gerne weitere Auskünfte. Wir freuen uns auf Ihren Anruf oder Ihre schriftliche Bewerbung. Sie können auf absolute Vertraulichkeit zählen.

Visura Treuhand-Gesellschaft, Personalberatung
Schöngrünstrasse 35, Postfach, 4501 Solothurn
Telefon 065 / 24 65 04

Zur Ergänzung unseres Teams suchen wir eine(n)

Bauingenieur HTL

sowie eine(n)

Tiefbauzeichner(in)

Fachrichtung Stahlbeton, auch ohne Praxis

Aufgaben:

- Projektierung und Bauleitung im allgemeinen Tiefbau
- Beurteilung von Baugesuchen
- Gemeindeingenieurarbeiten

Anforderungen:

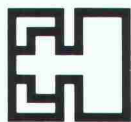
- 3-5 Jahre Praxis
- gute Ausdrucksweise in Wort und Schrift
- Gewandtheit im Umgang mit Bauherren und Behörden.

Wir bieten Ihnen eine abwechslungsreiche, weitgehend selbständige Tätigkeit in kleinem Team. **Möglichkeit zur Einarbeitung in das Gemeindeingenieurwesen ist gegeben.**

Für weitere Auskünfte steht Ihnen Herr W. Gysi zur Verfügung. Sie können sich aber auch an unseren Geschäftsleiter im Hauptsitz Effretikon, Herrn R. Mühlethaler, Tel. 052/32 38 21, wenden.

Schriftliche Unterlagen senden Sie bitte an

Ernst Winkler + Partner AG, dipl. Bauing. ETH/SIA/ASIC
Ingenieur- und Vermessungsbüro
Fröbelstrasse 10, 8032 Zürich, Telefon 01 / 55 65 70



SKI
SCHWEIZERISCHES
INSTITUT FÜR
GESUNDHEITS- UND
KRANKENHAUSWESEN

Zur Verstärkung unseres Teams in der Abteilung Medizintechnik und Bau suchen wir eine(n) junge(n) und dynamische(n)

Architekten(in)

Ihr Aufgabenbereich umfasst:

- Gesamtplanungen von Spitälern und Heimen
- Erarbeitung und Planung von Raumprogrammen, Einrichtungen und Layouts für Bauten im Gesundheits- und Krankenhauswesen
- Überprüfung von funktionalen Zusammenhängen aus baulicher Sicht für Spitäler und Krankenhäuser
- beratende Begleitung von Bauprojekten im Gesundheitswesen

Von Ihnen erwarten wir:

- Bereitschaft zu multidisziplinärer Zusammenarbeit
- Interesse an Problemstellungen des Spitalbaus
- Verhandlungsgeschick
- Freude an Kundenkontakten

Bei uns in Aarau bieten wir Ihnen:

- den Einstieg in das Gesundheits- und Krankenhauswesen
- modernste Arbeitstechniken für unsere Problemlösungen wie Computer- und CAD-Systeme
- Zusammenarbeit in einem kollegialen Team
- eine Ihren Fähigkeiten entsprechende Besoldung, gute Sozialleistungen, gleitende Arbeitszeit und Weiterbildungsmöglichkeiten

Spricht Sie dieses Angebot an? Senden Sie bitte Ihre Unterlagen an **SKI, Pfrundweg 14, 5000 Aarau**, oder setzen Sie sich telefonisch mit Herrn H. Gautschi, Tel. 064 / 24 71 61 in Verbindung.

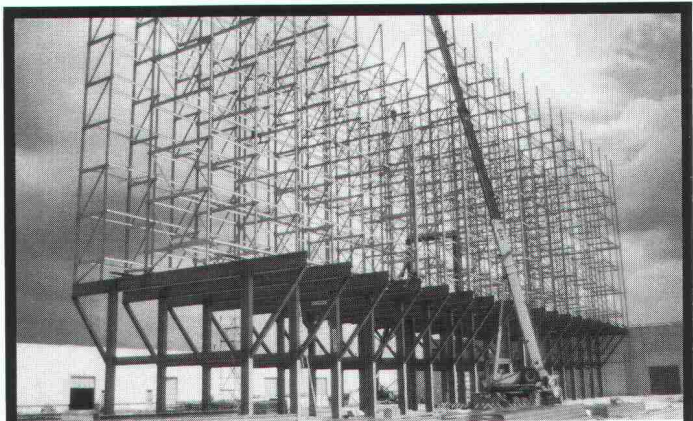
Wir suchen einen

dipl. Bauingenieur ETH

für die Bearbeitung interessanter und anspruchsvoller Projekte auf dem Gebiet Konstruktion im Hochbau, Tiefbau und Brückenbau. Wenn Sie Freude haben an einer abwechslungsreichen Tätigkeit in verschiedenen Gebieten des Kantons Graubünden, wenden Sie sich schriftlich oder telefonisch an

Ingenieurbüro

Peter Flütsch, dipl. Ingenieur ETH/SIA
Bankstrasse 6, 7000 Chur, Tel. 081 / 22 07 77



auch das ist

STAHLBAU

Nicht alle Tage bearbeiten wir Projekte dieser Grösse, aber sicherlich nicht weniger interessante. Unser Unternehmen mit führender Stellung im Stahlbau und europaweitem Bau von Hochregallagern sucht für die Projektierung und Auftragsüberwachung einen versierten

BAUINGENIEUR ETH

und einen

BAUINGENIEUR HTL

mit Freude an kreativer Ingenieur Tätigkeit verbunden mit unternehmerischem Denken. Rufen Sie uns an. Unsere Herren U. Kern oder B. Flury geben Ihnen gerne weitere Auskünfte.

Stahlbauten / Hochregallager
Fenster und Fassaden
Transportsysteme



Tuchschnid

Tuchschnid AG

CH-8500 Frauenfeld
Kehlhofstrasse 54

Telefon 054 26 1111
Telefax 054 22 28 38



5212 Hausen bei Brugg, Telefon 056 / 41 53 63

SBCOBA

Wenn Sie eine ausbaufähige, interessante Stelle wünschen, rufen Sie bitte unseren Herrn Haut an. Oder senden Sie Ihre Bewerbungsunterlagen an

Bauführer

für unsere Generalunternehmung

Hochbautechniker(in)

für unser Architekturbüro

Hochbauzeichner(in)

für unser Architekturbüro

Wir stellen fast alles **auf den Kopf!** Sowohl bei der Suche nach neuen Lösungen als auch bei der Suche nach weiteren Mitarbeitern. Wir planen und bauen unter anderem ein Alters- und Pflegeheim in Magliaso, Wohn- und Geschäftshäuser in Lugano, Wohn- und Industriebauten in Spreitenbach, Urdorf, Buchs, Olten usw. Für die Realisierung dieser und weiterer Bauten suchen wir je einen

Ihre Laufbahn.

In unserer **Bauabteilung** mit rund 20 Fachbereichen und knapp 2000 Mitarbeitern/innen in über 80 diversen Bau-Berufen aller Stufen (angelernt, Biga, TS, HTL, HWV, ETH) können wir im ganzen Gebiet der Kreisdirektion II (Basel-Chiasso, Solothurn-Lenzburg, Konolfingen-Brünig-Interlaken, usw.) laufend sehr vielseitige und interessante Dauerstellen in ausgesprochen dynamischen Kleinteams mit konkurrenzfähigen Anstellungsbedingungen offerieren. Derzeit sind folgende Stellen frei.

Auskunft: Herr Waser, Tel. 041 / 21 38 72

1 Bauingenieur ETH	(Planung, Koordination)	in Luzern
1 Bauingenieur HTL	(Planung, Neubaustrecken)	in Luzern
1 Bauingenieur ETH	(Brückenbau)	in Luzern
1 Architekt HTL	((Hochbau)	in Luzern
2 Elektroingenieure HTL	(Stellwerkanlagen)	in Luzern
1 Elektroingenieur HTL	(Fernmeldetechnik)	in Luzern
1 Lüftungszeichner	(Hochbau)	in Luzern
1 Hochbauzeichner	(Hochbau)	in Luzern
1 Verwalt'beamter/in	(Bahndienst)	in Luzern
1 Bauingenieur HTL	(Tiefbau/Gleisbau)	in Arth-Goldau

Auskunft: Herrn Jelmini, Tel. 041 / 21 38 85

1 Maschinen-, Stahl-, Metallbauschlosser oder Mechaniker	(Brückenbau)	in Arth-Goldau
mehrere Freileitungsmonteur, Elektromonteur, Mechaniker oder Schlosser	(Fahrleitungsdienst)	in Solothurn, Burgdorf, Zug, Arth-Goldau, Dulliken, Olten
mehrere Elektromonteur oder Elektromechaniker	(Stellwerkanlagen)	in Basel, Muttens, Olten, Aarau, Solothurn, Luzern
mehrere Elektromonteur	(Niederspannung und Fernmeldewesen)	in Olten, Lenzburg, Luzern
1 Forstwart	(Forstdienst)	in Arth-Goldau
1 Sekretär(in)	(Bahnmeisterbüro)	in Sursee
mehrere Gleismonteur	(Berufsleute mit oder ohne Biga-Lehre; Gleisbau)	Arbeitsort nach Wunsch
30 Gleismonteurlehrlinge;	Lehrbeginn: Herbst 1989 (Gleisbau)	Klassen in Olten und Luzern

Ihre Bewerbungsunterlagen richten Sie bitte an:

Kreisdirektion II SBB
6002 Luzern



Zur Ergänzung unseres Mitarbeiterstabes suchen wir per sofort oder nach Vereinbarung einen einsatzfreudigen

Bauingenieur ETH oder HTL

sowie einen

Bauzeichner-Konstrukteur

für die vielseitige Bearbeitung von interessanten und anspruchsvollen Aufgaben des Umweltschutzes, insbesondere der Siedlungswasserwirtschaft (Abwasserreinigung, Kanalisation), der Gewässersanierung sowie des allgemeinen Tiefbaues.

Wir erwarten:

- eine den Aufgaben entsprechende Ausbildung sowie einige Jahre Praxis
- Selbständigkeit und Verantwortungsgefühl
- Organisationsgeschick
- Gewandtheit im mündlichen und schriftlichen Ausdruck
- Kontaktfreude (Verkehr mit Behörden und Bauherrschaften)

Wir bieten:

- eine anspruchsvolle und abwechslungsreiche Tätigkeit
- angenehmes Arbeitsklima in kleinem Team
- zeitgemässe Anstellungsbedingungen mit fortschrittlich ausgebauten Sozialleistungen

Gerne erwarten wir Ihre handschriftliche Bewerbung mit den üblichen Unterlagen.

Ingenieurbüro Kropf & Morgenthaler
Kernstrasse 37, 8004 Zürich, Telefon 01 / 241 89 89

Emch + Berger AG Aarau ist seit über 15 Jahren im Aargau tätig.

Unser Bürositz ist in

AARAU

Für interessante Tiefbauprojekte im ganzen Kanton Aargau suchen wir erfahrene, vielseitig interessierte und flexible

**BAUINGENIEURE/
KULTURINGENIEURE**

die gerne bereit sind, Verantwortung zu übernehmen. Interessieren Sie sich nebst Tiefbauten auch für verwandte Gebiete wie Verkehrsplanung und Umweltschutz, so öffnen sich Ihnen viele Entwicklungsmöglichkeiten.

Fühlen Sie sich angesprochen, so nehmen Sie bitte mit dem Geschäftsleiter, Herrn H.R. Schilling, Kontakt auf.

Emch + Berger AG Aarau
Ingenieur + Planer
Frey-Herosé-Strasse 25
5001 Aarau, Tel. 064 / 25 22 66

**Emch+
Berger**

Wir möchten unser Mitarbeiterteam verstärken und suchen

Bauzeichner

die sich ins CAD einarbeiten möchten

Objektleiter

die unser Kader für anspruchsvolle, vielseitige Planungsaufgaben und Projekte unterstützen wollen (Architekten HTL oder ähnliche Ausbildung)

Wir bearbeiten interessante Projekte für die öffentliche Hand und Private.

Gerne erwarten wir Ihren Anruf oder Ihre schriftliche Bewerbung.

R. Frei + E. Moser AG, Architekten SIA/BSP
Igelweid 22, 5000 Aarau, Telefon 064 / 24 44 64

Haben Sie als

Hochbauzeichner(in)

bereits Erfahrung mit **CAD** oder möchten Sie die Planbearbeitung mit diesem technischen Hilfsmittel erlernen?

Dann rufen Sie bitte Herrn R. Ghenzi an oder senden Sie uns Ihre Bewerbungsunterlagen.

**RENUM
BAU AG**

Generalunternehmung für
Renovationen und Umbauten
Grindelstrasse 5, 8304 Wallisellen
Telefon 01 / 830 36 55

Wir suchen

per sofort oder nach Vereinbarung in unser Team eine(n) qualifizierte(n)

Bauleiter/ Hochbauzeichner(in) Tiefbauzeichner(in)

Wenn Sie Freude an selbständigem Arbeiten haben, erwarten wir gerne Ihren Anruf.

Aufgabenbereich:

Tankstellenbau

- Sanierung
- Projektierung

Relotex AG
Wallisellerstrasse 116, «Opfikerhuus»
8152 Opfikon (Glattbrugg)

Auskunft erteilen Ihnen gerne K. Wegmann
und A. Conrad.



Hürlimann

Ein ausgesprochen vielseitiges und interessantes Arbeitsgebiet erwartet Sie als neuer (neue)

Projektleiter(in) Bauleiter(in)

bei uns.

Sie werden in unserer Liegenschaftenabteilung in einem kleinen Architekten-Team als Baufachmann tätig sein.

Zu Ihrem Aufgabengebiet gehören:

- Überwachung und Koordination von eigenen Grossbaustellen
- direkte Ausführung von Umbau- und Renovationsarbeiten.

Sie brauchen für diesen Posten eine abgeschlossene Ausbildung als Architekt HTL oder Bauleiter und einige Jahre Berufserfahrung. Wir erwarten von diesem Fachmann einerseits eine überdurchschnittliche Leistung sowie ein starkes Engagement und bieten ihm andererseits eine gute Unterstützung. Telefonische Auskünfte erteilt Ihnen gerne Herr M. Bloch, Architekt HTL.

Sie erhalten bei uns ein gutes Gehalt und Extras, haben gleitende Arbeitszeit und ausgebaute Sozialleistungen.

Wenn diese Aufgabe Sie anspricht und Sie die gewünschten Voraussetzungen mitbringen, bitten wir Sie, Ihre Bewerbung mit Lebenslauf und Zeugniskopien sowie einem handschriftlichen Begleitbrief zu richten an:

Brauerei Hürlimann AG, Personalabteilung, Postfach 654, 8027 Zürich
(Arbeitsort: Brandschenkestrasse 150, 8002 Zürich)
Telefon 01 / 201 26 26

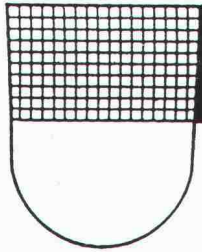
STELLENANZEIGE

Zusammen mit einem jungen **Bauingenieur ETH** möchten wir im Bereich Statik einen Schritt nach vorne machen.

Diese vielseitige Tätigkeit gibt einem Nachwuchsingenieur echte Profilierungschancen. Sie schliesst neben dem Bereich Statik auch verschiedene Spezialaufgaben ein. Zum Beispiel Mithilfe bei Expertisen und Umweltverträglichkeitsprüfungen. Wenn Sie bereit sind, Verantwortung auf sich zu

nehmen und in der EDV-Anwendung bereits Erfahrung mitbringen, dann sollten wir ins Gespräch kommen. Schicken Sie bitte Ihren kurzen Lebenslauf an Suter + Suter AG, Stampfenbachstr. 138, CH-8042 Zürich oder telefonieren Sie direkt unserem Herrn K. Gafner (Telefon 01/362 63 64).

**SUTER
SUTER**



Kanton Freiburg

Freie Stellen

Leiter der Abteilung Lärm

beim Amt für Umweltschutz

Anforderungen: abgeschlossene Hochschul- oder HTL-Ausbildung oder gleichwertig eingestufte Bildungsweg als Naturwissenschaftler oder Elektro-, Maschinen- oder Bauingenieur; Erfahrung im Bereich des Lärmschutzes erwünscht; Organisatorische Fähigkeiten sowie Gewandtheit im Umgang mit der Öffentlichkeit; Interesse für eine teilweise administrative Tätigkeit sowie Verständnis für Rechtsfragen; deutsche oder französische Muttersprache mit guten Kenntnissen der anderen Sprache. Stellenantritt: 1. Juni 1989 oder nach Vereinbarung. Auskünfte: Kantonales Amt für Umweltschutz, Klinikstrasse 17, 1700 Freiburg, Tel. 037 / 25 37 60. Anmeldefrist: 30. März 1989. Ref. 0810.



Schriftliche Bewerbungen mit Lebenslauf, Foto, Zeugniskopien und Referenzen sind, mit Angabe der Referenznummer des Inrates, an das Personalamt des Staates, Avenue de Rome 19, 1700 Freiburg, zu richten. Bewerbungen zu Händen der Gerichtsbehörden oder der kantonalen Anstalten sind an die im Inserattext speziell erwähnte Adresse zu richten.



EMPA
DÜBENDORF

Unser Team der Abteilung Strassenbau sucht einen jüngeren, vielseitig interessierten

dipl. Bauingenieur ETH evtl. Werkstoffingenieur ETH

Sie werden sich vorwiegend mit praxisorientierten Aufgaben der Materialprüfung befassen. Im Rahmen der Strassenbauforschung stehen die Eigenschaften und das Verhalten von bituminösen Strassen- und Dichtungsbelägen im Vordergrund. Die Aufgabe umfasst externe Abklärungen sowie die Überwachung der internen Auftragsabwicklungen. Dazu übernehmen Sie das Erarbeiten neuer und das Verbessern bestehender Prüfmethoden.

Wir erwarten ein abgeschlossenes Studium und bevorzugen Deutsch als Muttersprache. Französisch- und Englischkenntnisse sind erwünscht, Idealalter 25-35 Jahre.

Wir offerieren Ihnen eine abwechslungsreiche Stelle in einem interessanten Fachgebiet. Gerne geben wir Ihnen weitere Auskünfte und freuen uns auf Ihre Offerte, die Sie bitte an Herrn M. Weinbeck richten.

EMPA
DÜBENDORF

Eidg. Materialprüfungs- und Versuchsanstalt
Ueberlandstr. 129, 8600 Dübendorf, Tel. 01 823 55 11

ARBEITSGEMEINSCHAFT FÜR DIE SELEKTION VON FÜHRUNGSKRÄFTEN

Unser Mandat ist ein bedeutendes Ingenieurbüro im

Oberwallis

Es ist in allen Sparten des Hoch- und Tiefbaus tätig, arbeitet mit modernsten Hilfsmitteln (PC, 4 CAD-Arbeitsstationen) und beschäftigt z. Zt. gegen 30 Mitarbeiter. Kunden sind hauptsächlich eidgenössische (SBB, PTT, EMD), kantonale (Nationalstrassen) und kommunale Verwaltungen sowie die Industrie der Region (Chemie).

Zur Verstärkung – gegenwärtig stehen mehrere Grossprojekte zur Realisierung an – suchen wir einen Dipl. Ing. ETH/EPF, gegebenenfalls einen HTL-Absolventen mit entsprechenden theoretischen Kenntnissen, den man möglichst rasch als selbständigen Statiker-Konstrukteur und

Projektleiter

einsetzen möchte. Ferner sollte er den Inhaber in seinen Abwesenheiten effizient vertreten können.

Als aussichtsreicher Kandidat sollten Sie über mehrere Jahre Praxis verfügen, wenn möglich auch auf Baustellen, und sich vorzugsweise im

Brückenbau (Eisen- und Spannbeton)

spezialisiert haben.

Unser Auftraggeber ist bereit, einen namhaften Beitrag an ihre evtl. Post-graduate-Weiterbildung zu leisten. Auch eine spätere Beteiligung liegt durchaus im Rahmen der Möglichkeiten.

Wir bitten Sie, Ihre Bewerbung in der Ihnen zusagenden Form abzufassen und an Herrn Dr. Alex Dällenbach zu richten. Selbstverständlich können Sie mit unserer absoluten Diskretion rechnen.

RENGGERSTRASSE 43 · 8038 ZÜRICH · TELEFON 01-481 99 61

Zur Ergänzung unserer Tiefbauabteilung suchen wir eine(n) jüngere(n)

Tiefbauzeichner(in)

für die Bearbeitung von Projekten im allgemeinen Tiefbau.

Ihre Bewerbung richten Sie bitte an:

Walter Schwarz, Ingenieur- und Vermessungsbüro
Schaffhauserstrasse 96, 8180 Bülach, Telefon 01 / 860 13 42

Zur Begleitung eines Wohnbauprojektes mit Versuchs- und Prototypcharakter suchen wir engagierten

Architekten HTL

Urs + Sonja Grandjean, dipl. Architekten ETH/BSA/SIA
Halen 36a, 3037 Herrenschwand

Bauleitung

Für die örtliche Bauleitung eines grösseren Industriebaues in Schlieren suchen wir ab sofort freien Mitarbeiter, Einsatzdauer bis etwa Mitte 1990.

Geilinger AG, 8401 Winterthur, Telefon 052 / 88 15 51

Gesucht: örtlicher Bauleiter als

freier Mitarbeiter

für Projekte im Raum Rapperswil – Walensee für Industrie- und Verwaltungsbauten ab etwa April/Mai 1989.

Anfragen unter Chiffre Y33-42212 Publicitas, 9001 St. Gallen.

Stellengesuche

Dipl. Bauingenieur ETH

mit Nachdiplomstudium an der ETH in Siedlungswasserbau und Gewässerschutz sowie mehrjähriger, vielseitiger Berufserfahrung im In- und Ausland sucht anspruchsvolle, interdisziplinäre Stelle vorwiegend in Umweltechnik und allgemeinem Tiefbau.

Zuschriften unter Chiffre SIA 373 an IVA AG, Postfach, 8032 Zürich.

Hochbautechniker

32, mehrjährige Erfahrung in Projektierung, Ausführungs- und Detailplanung, Devisierung und Bauleitung, sucht infolge Wohnortwechsel im Raum St. Gallen-Winterthur freie Mitarbeit.

Offerten erbeten unter Chiffre SIA 369 an IVA AG, Postfach, 8032 Zürich.

Jugoslawe, 31 J., Zeichner/Konstrukteur

Eisenbeton, allgemeiner Tiefbau, Stahlbau, 5 Jahre Berufserfahrung, mit Deutschkenntnissen, sucht Arbeitgeber in der Schweiz, der ihm Vertrauen schenkt und ihm zu einer Arbeitsbewilligung verhelfen kann.

Offerten bitte unter Chiffre SIA 370 an IVA AG, Postfach, 8032 Zürich.

Jugoslawe, 32 J., Bauingenieur/Statiker

konstruktive Richtung, mit Deutschkenntnissen und einigen Jahren Berufserfahrung, ohne Arbeitsbewilligung, sucht eine Stelle in der Schweiz.

Offerten unter Chiffre SIA 370 an IVA AG, Postfach, 8032 Zürich.

Diverses

Erfahrener **Bauleiter, Architekt HTL**, übernimmt als freier Mitarbeiter

Bauleitungen/Devisierungen

für Wohn- und Industriebauten.

Anfragen unter Chiffre 3960 Zi ofa Orell Füssli Werbe AG, Holbeinstrasse 30, 8022 Zürich.

Architekt mit Diplom der ETH entwirft für Sie

Konzepte - Wettbewerbsprojekte - Vorprojekte - Interieurs

Kontaktnahme unter Chiffre SIA 170 an IVA AG, Postfach, 8032 Zürich.

Erfahrener Bauingenieur

mit eigenem Büro, ist interessiert an freier Mitarbeit mit Ingenieurbüro auf allen Gebieten des Massivbaues. Modernste EDV vorhanden.

Angebote unter Chiffre SIA 371 an IVA AG, Postfach, 8032 Zürich.

Dipl. Architekt ETH

sehr guter Darsteller mit Projektierungs- (Vorprojekte und Baueingabe) und Wettbewerbserfahrung (Wohn- und Alterssiedlungen, Dorf-, Kultur- und Gemeindezentren, Schulen, Kranken-, Werk und Altersheime, Behindertenzentren mit Werkstätten, Banken, Geschäftshäuser, Waffenplätze, Kasernen) - 20 Preise (Weiterbearbeitung) - übernimmt freie Mitarbeit.

Kontaktnahme unter Chiffre SIA 368 an IVA AG, Postfach, 8032 Zürich.

Wenn Sie unter Zeitdruck stehen

oder zeitweise Verstärkung suchen, warum nicht einmal einen pensionierten, noch rüstigen **dipl. Bauingenieur ETH** beziehen, der ungebunden und kurzfristig einspringen könnte. Möglichst Zürich und Umgebung.

Zuschriften unter Chiffre SIA 372 an IVA AG, Postfach, 8032 Zürich.

Dipl. Bauingenieur

übernimmt Teilaufträge in freier Mitarbeit. Selbständig, langjährige Erfahrung im In- und Ausland, u.a. im Mittleren und Fernen Osten.

Fachrichtung: Konstruktionen, Projektierung, Vergabe, Bauaufsicht, Projektleitung.

Kontaktaufnahme unter Chiffre SIA 360 an IVA AG, Postfach, 8032 Zürich.

In unserem Architekturbüro können wir wegen Verzögerung verschiedener Aufträge kurzfristig Arbeiten in den Bereichen

Devisierung, Ausführungsplanung und Bauführung

übernehmen. Unsere qualifizierten Mitarbeiter haben langjährige Berufserfahrung, v.a. im Wohnungsbau. Wir sind im Raum Baden/Zürich tätig.

Anfragen unter Chiffre SIA 367 an IVA AG, Postfach, 8032 Zürich.

«Das Dreiecksverhältnis»

unglaubliche Prozessurteile über:

Architekten- und Bauangelegenheiten,
Gebührenüberforderungen,
Heizkostenabrechnung und Freiheitsentzug.

3 Gewalten gegen verfassungsmässige Ordnung.

Buchpreis beider Bände (800 S. A4) Fr. 56.-.

Zustellung erfolgt nach Voreinzahlung auf PC 50-7434-4

Krimi-Verlag

A. Geissmann, Architekt HTL/STV/REG, 5607 Häggligen



Ingenieurschule Burgdorf

Höhere Technische Lehranstalt
des Staates Bern (HTL)

3400 Burgdorf, Pestalozzistrasse 20
Telefon 034 / 22 61 61

Einladung

zur

Ausstellung der Diplomarbeiten

an den Abteilungen Architektur, Bauingenieurwesen, Chemie, Maschinenteknik und Elektrotechnik in den Räumen der Ingenieurschule Burgdorf und im Provisorium Oberburg (Gebäude Heim und Hobby)

Informationsbesuch für Gewerbeschüler, Gewerbelehrer und interessierte Fachleute)

Samstag, 18. März 1989, von 9.00 bis 12.00 Uhr

Offizielle Diplomausstellung:

Samstag, 18. März 1989, 14.00 bis 18.00 Uhr

Sonntag, 19. März 1989, 10.00 bis 17.00 Uhr

Unsere Dozenten und Diplomanden beantworten Ihnen gerne Ihre Fragen über das Studium und erläutern Ihnen die abgeschlossenen Diplomarbeiten.

*Stelleninserate im
Schweizer Ingenieur und Architekt
werden vom aktiven
und interessierten Teil
des Berufsstandes gelesen!*

KÜNDIG + FIERZ AG
BAUT ÖFFENTLICHE WC-ANLAGEN

8001 Zürich Rennweg 20 01/211 30 67

Planungs- und Baudirektion der Stadt Bern

Mattesteg Wettbewerb

Die Stadt Bern, vertreten durch das Tiefbauamt der Planungs- und Baudirektion, schreibt hiermit einen öffentlichen Wettbewerb in zwei Stufen für das Projekt eines Fussgängerstegs von der Matte über die Aare zu den Englischen Anlagen aus. Teilnahmeberechtigt sind Ingenieure und Architekten beziehungsweise Arbeitsgemeinschaften von Fachleuten, die im Amtsbezirk Bern heimatberechtigt sind oder seit dem 1. Januar 1987 hier Wohn- oder Geschäftssitz haben. Zusätzlich werden ausgewählte auswärtige Fachleute eingeladen.

Für Prämierungen, Ankäufe und Entschädigungen stehen insgesamt Fr. 52 000.- zur Verfügung (1. Wettbewerbstufe: Fr. 12 000.-; 2. Stufe: Fr. 40 000.-).

Die Wettbewerbsunterlagen können vom 27. Februar bis zum 10. März 1989 beim Tiefbauamt der Stadt Bern, Bundesgasse 38, 3. Stock, Büro 64, eingesehen werden. Sie werden gegen Hinterlegung von Fr. 100.- am 17. März 1989 versandt.

Anmeldefrist: 10. März 1989

Der Planungs- und Baudirektor
der Stadt Bern:
Marc-Roland Peter

Bauamt II der Stadt Zürich



Baubewilligungs-Seminar

Wie baut und gestaltet man in der Stadt Zürich?

Bauen und Gestalten ist bekanntlich nicht so einfach in der Stadt Zürich. Fachleute der Stadtverwaltung orientieren Sie, Bauherren und Architekten, über Probleme rund um Baubewilligungen und beantworten Ihre Fragen.

Themenschwerpunkte sind:

- Baubewilligungsverfahren
- Einordnung von Bauten und Anlagen
- Planung (u.a. neue Bau- und Zonenordnung)
- Erschliessung.

Datum: Donnerstag, den 20. April 1989
Zeit: 08.30 Uhr - 17.15 Uhr
Ort: Grosser Saal, Gasthof Falken, Birmensdorferstrasse 150, Zürich-Wiedikon
Kosten: Fr. 125.-. Inbegriffen sind Mittagessen, Pausengetränke, Tagungspublikation.
Anmeldung: bis zum **20. März 1989**, schriftlich bei der Baupolizei der Stadt Zürich, Uraniastrasse 7, Postfach, 8021 Zürich.

Impressum

Schweizer Ingenieur und Architekt

Herausgeber

Verlags-AG der akademischen technischen Vereine

Offizielles Organ

Schweizerischer Ingenieur- und Architekten-Verein (SIA)
Gesellschaft Ehemaliger Studierender der ETH Zürich (GEP)
Schweizerische Vereinigung Beratender Ingenieure (ASIC)

Redaktion

Rüdigerstrasse 11, Postfach 630, 8021 Zürich
Tel. 01/201 55 36, Telefax 01/201 63 77

Redaktoren

Heinz Rudolphi, Ing. HTL, Chefredaktor
Bruno Odermatt, dipl. Arch. ETH/SIA
Hans U. Scherrer, dipl. Ing. ETH/SIA
Brigitte Honegger, Architektin

Nachdruck von Bild und Text, auch auszugsweise, nur mit schriftlicher Zustimmung der Redaktion und mit genauer Quellenangabe.

Abonnemente

	Schweiz:	Ausland:
1 Jahr	Fr. 170.-	Fr. 185.-
Einzelnummer	Fr. 6.50	Fr. 7.50

Ermässigte Abonnemente für Mitglieder der GEP, des BSA, der ASIC, des STV und für Studenten.

Einzelnummern sind bei der Redaktion erhältlich

Bestellungen für Abonnemente sowie
Adressänderungen von Abonnenten an
Abonnementverwaltung SI+A, Edenstrasse 20,
8045 Zürich, Telefon 01/207 80 91,
Adressänderungen von SIA-Mitgliedern an das
SIA-Generalsekretariat, Postfach, 8039 Zürich

Postcheck

«Schweizer Ingenieur und Architekt»
80-6110-6 Zürich

Anzeigen

IVA AG für Internationale Werbung

Hauptsitz:	Filiale Lausanne:
Mühlebachstr. 43	Pré-du-Marché 23
8032 Zürich	1004 Lausanne
Tel. 01/251 24 50	Tel. 021/37 72 72
Telefax 01/251 27 41	Telefax 021/37 02 80

Satz + Druck

Jean Frey Druck
Staffelstrasse 12, 8045 Zürich, Tel. 01/207 72 72

Ingénieurs et architectes suisses (IAS)

Erscheint im gleichen Verlag

Redaktion:

En Bassenges, 1024 Ecublens, Tel. 021/693 20 98, Telefax 021/693 20 84

Abonnemente:

	Schweiz:	Ausland:
1 Jahr	Fr. 113.-	Fr. 122.-
Einzelnummer	Fr. 6.50	Fr. 7.50

SIA-Normen

SIA-Normen und Dokumentationen sind nur erhältlich
beim SIA-Generalsekretariat, Selnastrasse 16, Postfach, 8039 Zürich,
Tel. 01/201 15 70, Telefax 01/201 63 35

Schöck Ideen fürs Bauen

Inset-Kellerfenster fix-fertig vorgerüstet

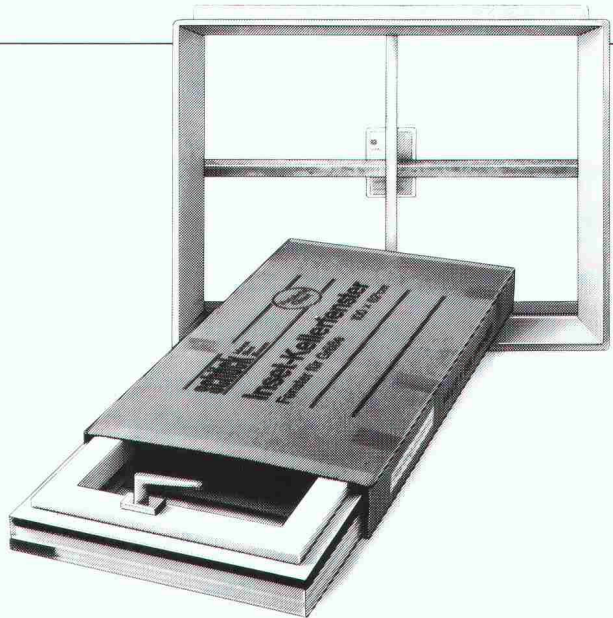
Wenn Sie viel Zeit und Geld sparen wollen —

Inset-Kellerfenster sind Komplettfenster, die wie Steine vermauert oder zum Betonieren einfach an die Schalung gehängt werden.

Inset-Leibungsrahmen aus leichtem Glasfaser-Beton sind fix-fertig vorgerüstet.

Fertige Bohrlöcher im Leibungsrahmen mit einbetonierten Dübeln erlauben schnelle und sichere Montage. Inset-Kellerfenster von Schöck.

Div. Ausführungen: Inset-Kellerfenster Stahl/Kipp, Holz/Kipp, Holz/Dreh-Kipp, Kunststoff/Dreh-Kipp und Plast-Kipp. In vielen Grössen und Wandstärken.



Schöck Ideen fürs Bauen

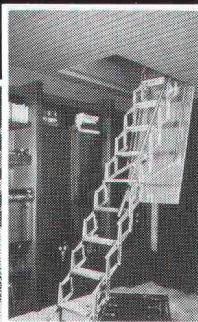
Schöck-Bauteile AG, 5610 Wohlen
Paul Walser-Weg 8, Postfach 156
Telefon 057 / 22 06 12
Telefax 057 / 22 39 13

1080.10

Columbus Treppen. Stufe für Stufe Qualität.



Wangentreppen

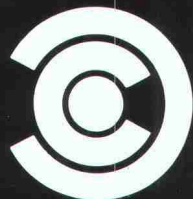


Scherentreppen



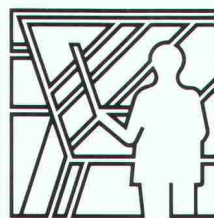
Spindeltreppen

Industriestrasse
9245 Oberbüren
Tel. 073 - 51 37 55



Columbus Treppen ag

c.a.b. creative agency baden



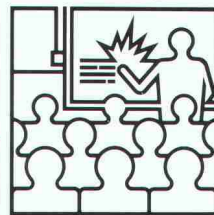
Projektierung



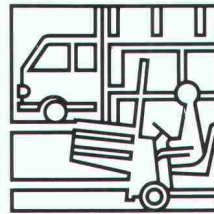
Ausführung



Messung



Schulung



Handel



Gutachten

Projektierung

Beratung und Projektierung von Felsabträgen, Untertagebauten, Demolitionen, Felssturzsanierungen.

Ausführung

Ausführung von Bohr- und Sprengarbeiten bei Felsabträgen, Gewinnungssprengungen, Abbruchsprengungen, Felssturzsanierungen.

Messung

Bestandesaufnahmen, Erschütterungsmessungen und Analysen durch eigene Spezialisten.

Schulung

Sprengtechnische Informations- und Schulungskurse. Fachorganisation des VSSF gem. VO Art. 27.2.

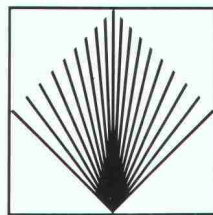
Handel

Verkauf von Spreng- und Zündmaterialien, Sicherungs- und Lagereinrichtungen - Systeme HÖDEL und BTR-PREBETON - für Sprengstoffhändler und Verbraucher.

Gutachten

Gutachten im Zusammenhang mit Sprengarbeiten bei Gerichts- und Versicherungsfällen.

Gesellschaft für angewandte
Sprengtechnik AG
Hinterbühlstrasse 3
CH-8307 Effretikon ZH
Tél. 052/32 25 32/33



GEFAS



Riss-Igel

... die Lösung Ihrer Probleme beim Durchstanzen hochbelasteter Flachdecken.

Der neue Riss-Igel mit seiner ausgefeilten und objektbezogenen Computer-Statik ist die ideale Lösung für Ihre Durchstanzprobleme. Er bietet ein grösstmögliches Mass an Sicherheit und verbessert die Biegesteifigkeit im Auflagebereich. Zudem ermöglicht er eine einwandfreie Bewehrungsführung und dadurch eine optimale Kräfteinleitung. Auch eignet er sich insbesondere hervorragend zur Aufnahme von hohen Durchstanzlasten. Der Riss-Igel ist die ideale Ergänzung zu unseren bestehenden Durchstanz-Systemen wie Dübelleiste, Schubbügel und Riss-Pilz. Wir liefern 4 Durchstanz-Systeme für alle Lastbereiche aus eigener Fabrikation.

Fragen Sie uns an. Unsere Bauingenieure beraten Sie gerne.



Eisenwarenfabrik, Verankerungstechnik

Industriestrasse 32, 8108 Dällikon-Zürich, Telefon 01/844 11 22, Telex 827 102, Telefax 01/844 11 51