

Objektyp: **Advertising**

Zeitschrift: **Schweizer Ingenieur und Architekt**

Band (Jahr): **102 (1984)**

Heft 19

PDF erstellt am: **21.09.2024**

Nutzungsbedingungen

Die ETH-Bibliothek ist Anbieterin der digitalisierten Zeitschriften. Sie besitzt keine Urheberrechte an den Inhalten der Zeitschriften. Die Rechte liegen in der Regel bei den Herausgebern. Die auf der Plattform e-periodica veröffentlichten Dokumente stehen für nicht-kommerzielle Zwecke in Lehre und Forschung sowie für die private Nutzung frei zur Verfügung. Einzelne Dateien oder Ausdrucke aus diesem Angebot können zusammen mit diesen Nutzungsbedingungen und den korrekten Herkunftsbezeichnungen weitergegeben werden. Das Veröffentlichen von Bildern in Print- und Online-Publikationen ist nur mit vorheriger Genehmigung der Rechteinhaber erlaubt. Die systematische Speicherung von Teilen des elektronischen Angebots auf anderen Servern bedarf ebenfalls des schriftlichen Einverständnisses der Rechteinhaber.

Haftungsausschluss

Alle Angaben erfolgen ohne Gewähr für Vollständigkeit oder Richtigkeit. Es wird keine Haftung übernommen für Schäden durch die Verwendung von Informationen aus diesem Online-Angebot oder durch das Fehlen von Informationen. Dies gilt auch für Inhalte Dritter, die über dieses Angebot zugänglich sind.

Fachfirmen- verzeichnis

Natursteine

P. De Zanet + Co. AG
8730 Uznach, Tel. 055/72 28 44

J. und A. Kuster, Steinbrüche AG
8807 Freienbach, Tel. 01/784 25 25

TOSCANO AG
Steinbrüche und Werkstätten
7440 Andeer, Tel. 081/61 13 70

Pendeltüren

Carl Sigerist AG
8207 Schaffhausen, Tel. 053/3 06 66

Pfahlprüfungen

GEOTEST AG
(s. Geologie - Geotechnik - Geophysik)

GRUNDBAUBERATUNG AG
Integritätsprüfungen und
Tragfähigkeitsbestimmungen
(s.u. Zerstörungsf. Betonprüfungen)

Pumpen

Bieri Pumpenbau AG
Biral International
3110 Münsingen, Tel. 031/92 92 11

GRUNDFOS PUMPEN AG
8117 Fällanden
Tel. 01/825 29 25, Telex 59928

HÄNY & CIE. AG, Pumpen- und
Wasseraufbereitungsanlagen
8706 Meilen, Tel. 01/925 11 31

KSB Zürich AG, Pumpen/Armaturen
8031 Zürich, Tel. 01/44 99 33

PUMPENBAU SCHAFFHAUSEN AG
8200 Schaffhausen, Tel. 053/4 30 21

K. Rüttschi AG, Pumpenbau, 5200 Brugg
Tel. 056/41 04 55, Telex 54 233

SOMMER SCHENK SUISSE
Pumpenbau, 5213 Villnachern
Tel. 056/43 13 63

Rohrleitungen

aus Kunststoff für Druckluft
STÄUBLI AG, 8810 Horgen
Tel. 01/725 25 11, Telex 52821

Schadengutachten/ Sanierung

LPM AG, 5712 Beinwil am See
Tannenweg 1066, Tel. 064/71 55 64

Schallschutz- und Schwingungstechnik

Angst + Pfister, 8052 Zürich
Thurgauerstr. 66, Tel. 01/301 20 20

Schaumstoff-Streifen

zur Fugen-Hinterfüllung
Schaumstoff AG, 8303 Bassersdorf
Geerenweg 4, Tel. 01/836 61 14

Schnellverschlusskupplungen

STÄUBLI AG, 8810 Horgen,
Tel. 01/725 25 11
Schnellkupplungen für Druckluft,
Flüssigkeit (auch Vakuum),
div. Zubehör Hydraulik u. Pneumatik

Software

RZW DR. WALDER + PARTNER AG
Rechenzentrum und Softwarehaus
3073 Gümligen, Tel. 031/52 69 62
8032 Zürich, Tel. 01/252 65 75

Stahlbau

FURRER + FREY, 3018 Bern-Bümpliz
Tel. 031 / 55 43 53
Roboterschweissen, Spezialmontagen

Trennwände - Werkkabinen

Verstellbare Blättler-Wände
schallisoliert, feuerbeständig
BLÄTLER AG, Holz- und Metallbau
Industriestr. 1, 8117 Fällanden
Tel. 01/825 43 85

Treppen

Columbus-Treppen AG
9245 Oberbüren, Tel. 073/51 37 55
Spindeltreppen aus Holz und Alu,
Scheren- und Holzschiebetreppen

Ungezieferbekämpfung

Ketol AG, Abt. Insecta-Service
8157 Dielsdorf ZH, Tel. 01/853 05 16

Unterquerungsarbeiten mit Stahl- und Eternit- rohren bis 1000 mm Ø

für Kanalisation und Werkleitungen
Trenchag AG, 8305 Dietlikon
Tel. 01/833 22 05

Vorfabrizierte Armierungen

Mit fi-Rista-Elementen armieren Sie
wirtschaftlicher
NEU! fi-Ripa-Anschlusskorb
DRAHTWERKE FISCHER AG
5734 Reinach
Tel. 064/71 15 55, Telex 68316 fidra ch

Wasserdichte Türen

Tuchschmid AG, 8500 Frauenfeld
Tel. 054 / 26 11 11

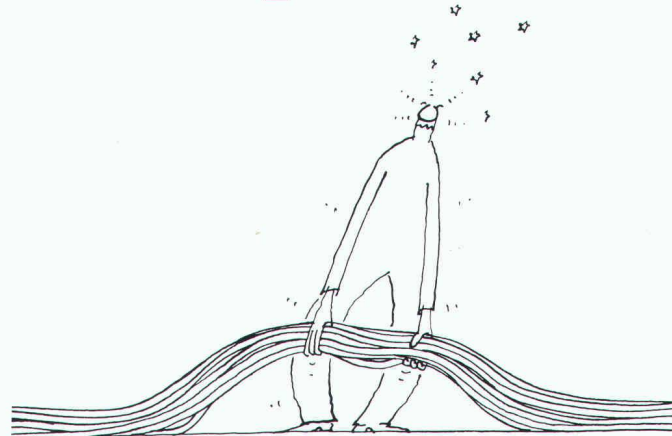
Wasserversorgung

BMP Dr. Pelli + Co., 8027 Zürich
Splügenstrasse 3, Tel. 01 / 202 21 51
Netzberechnungen und -analysen

Zerstörungsfreie Betonprüfungen

GRUNDBAUBERATUNG AG
6033 Buchrain LU, Tel. 041/33 43 55
9000 St. Gallen, Tel. 071/23 23 36

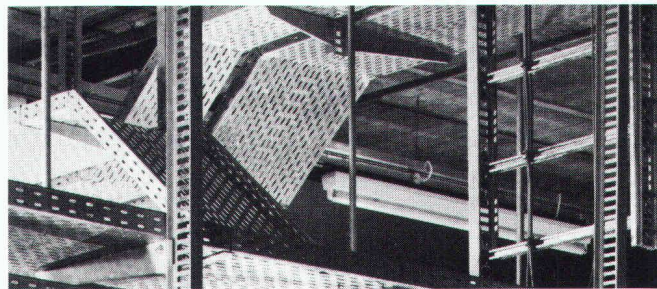
Doch besser mit System...



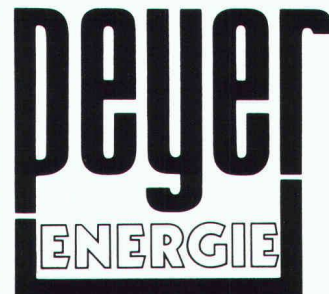
Wir übernehmen die Projektierung, Lieferung,
Montage und Bauleitung für Kabelträgersysteme.
Hohe Qualität, flexibles Baukastensystem,
kurze Lieferfristen.

Verlangen Sie unsere Dokumentation
«Kabelträgersysteme».

Mit Sicherheit Peyer



Unsere neue Dokumentation
Kabelträgersysteme



SIEGFRIED PEYER AG
CH-8832 Wollerau
Telefon 01 784 46 46

Bureau Suisse romande

Ufficio Ticino

Chemin Emile Javelle 2,
1800 Vevey 2, tél. 021 54 55 54
Via Collina 19, 6816 Bissone
Tel. 091 68 55 68

84/1

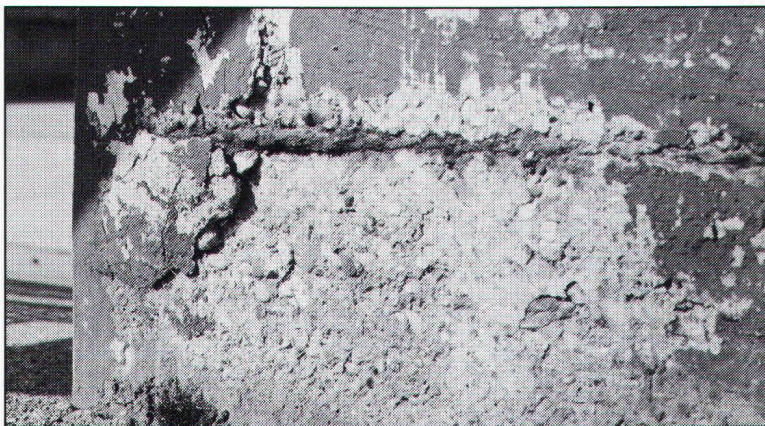
Stop dem Beton-Tod!

Beton hat viele Feinde: Kohlendioxyd und Schwefelsäure dringt bis an sein Stahl-Skelett. Tausalz frisst sich in Brücken und Mauern. Die Armierung rostet und erzeugt einen Sprengdruck, der die bekannten Oberflächenschäden hervorruft.

Stop dem Beton-Tod – aber wie? Die Lösung heisst **Sanieren – durch Spezialisten**, und zwar frühzeitig. Stump Bautenschutz hat die nötigen Fachleute, die richtigen Systeme und Materialien.

Vorbeugen ist noch besser als sanieren und auch billiger. Farbige Anstriche können ein Betonbauwerk zudem erfreulich beleben.

Stoppen Sie den Betonzerfall, handeln Sie jetzt mit untenstehendem Coupon.



 **Stump**
Stump Bohr AG
Abteilung
Bautenschutz
Mühlebachstrasse 20
8032 Zürich
Tel. 01 252 56 22

Unsere Aktivitäten:

- ① Betonsanierungen
- ② Kunstharzbeschichtungen
- ③ Kunstharzbodenbeläge
- ④ Tankraum-Auskleidungen
- ⑤ Flächenabdichtungen
- ⑥ Trockenlegungen und Verfestigung von Mauerwerk
- ⑦ Injektionen
- ⑧ Brandschutz-Systeme

Bautenschutz-Coupon

- Bitte rufen Sie uns an
 Wir möchten gerne den Besuch Ihres techn. Beraters
 Senden Sie mir Unterlagen Ihrer Aktivität Nr.

Firma _____

Adresse _____

PLZ/Ort _____ Tel. _____

zuständig _____

BE

0823.16.103



Sika-Betonsanierung und -schutz.

Zum Beispiel eine Sikagard 660 Acryl-Lasur als Schutz von neuen Betonkonstruktionen (wirkt als Karbonatisierungsbremse und hemmt die Einflüsse von Frost und Tausalz). Oder das bewährte Beton-Sanierungssystem mit Sika Reparatur- und Beschichtungsmörtel. Die Sika Bau-Spezialisten sind bekannt für Sondereinsätze, wenn besonders schwierige Probleme zu lösen sind: in Sachen Bautenschutz und -reparaturen, Kunstharzarbeiten,

Tankanlagen, Bauwerksabdichtungen sowie Stollen- und Tunnelbauarbeiten. Seriöse Beratung, eine gewissenhafte Ausführung und bewährte Produkte garantieren Ihnen den gewünschten Erfolg.

SikaBau 
wenn Spezialkenntnisse entscheiden

SikaBau, Zürich, Postfach 1287
Tel. 01/62 40 40

Steg-Gampel, Kantonsstr.
Tel. 028/42 29 51

Bern 11, Postfach 7
Tel. 031/42 30 31

Muttenz, Bizenenstr. 55
Tel. 061/61 44 11

Chur, Kasernenstr. 86
Tel. 081/22 69 62

Luzern, Tribtschenstr. 9
Tel. 041/44 88 18

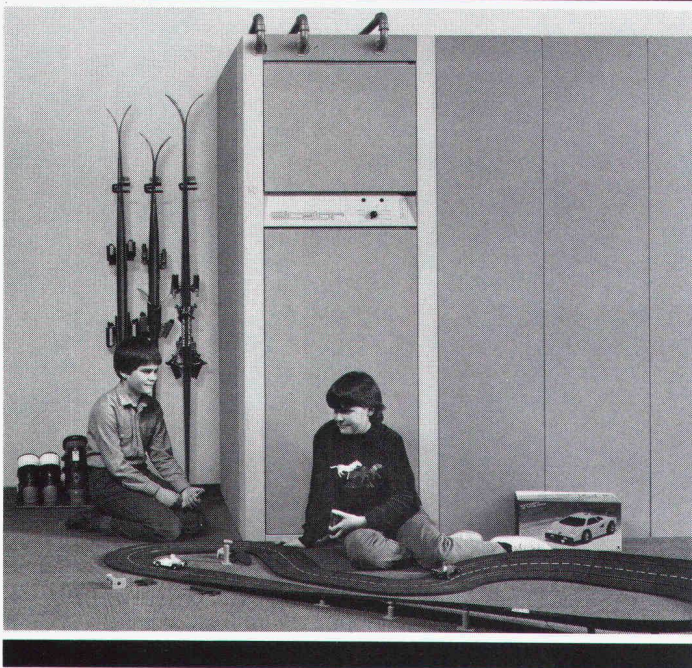
Lausanne, 11, bd de Grancy
Tel. 021/26 54 21

Genève, rue du clos 17
Tel. 022/35 35 27

St. Gallen, Dufourstr. 28
Tel. 071/25 44 33

Cadenazzo, Via Cantonale
Tel. 092/62 18 23

Wasser- Zentralheizspeicher elcalor



**Elektronische, zonenweise Temperatur-
anzeige für die optimale Zuschaltung der
Alternativ-Energien.**

Die ideale Heizung für Ein- und Mehrfamilien-
häuser, Alt- und Neubauten.

Überall leicht einbringbar dank Baukasten-
prinzip.

Freundliches, funktionelles Design.

Echte Schweizer Qualität.

■■■■■■■■■■ **COUPON** ■■■■■■■■■■

Senden Sie uns bitte Unterlagen über den **Wasser-Zentralheizspeicher**

Name _____

Adresse _____

PLZ/Ort _____

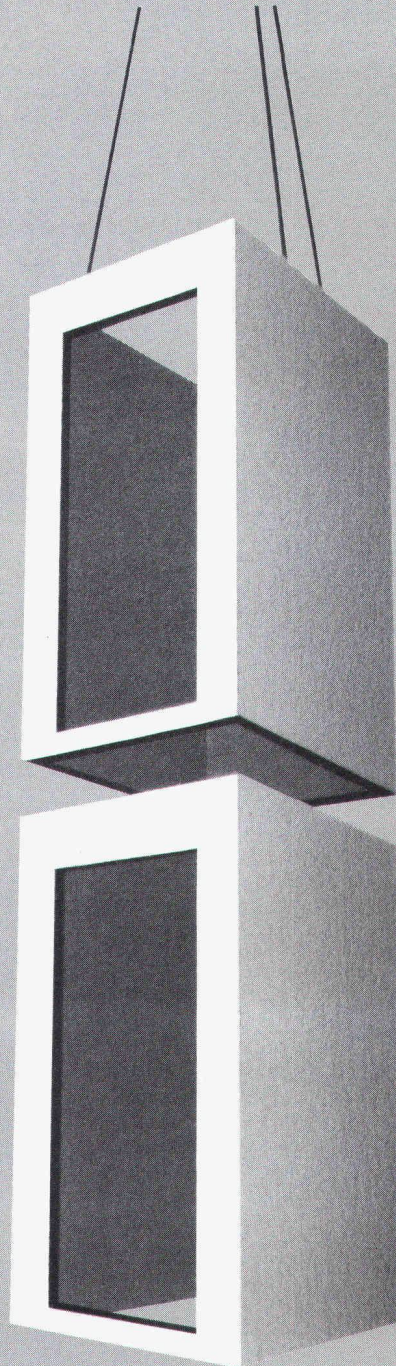
Einsenden an: **ELCALOR-Infodienst, 5001 Aarau, 064-25 33 88**

**Über 40 Service- und Beratungsstellen
in der ganzen Schweiz.**

MUBA HALLE 24, STAND 421

25 Jahre Liftschacht- elemente

Bolzhauser □



in Beton BS oder
Leichtbeton.

Für Aussen-
und Innenlifte
in Neu- oder
Umbauten.

Zeitgewinn
durch rasche
Montage.

Sämtliche Ein-
bauteile einge-
gossen.

Vollständige
Trennung des
Schachtes von
der Gebäude-
Tragkonstruktion.

Kurze Liefer-
fristen.

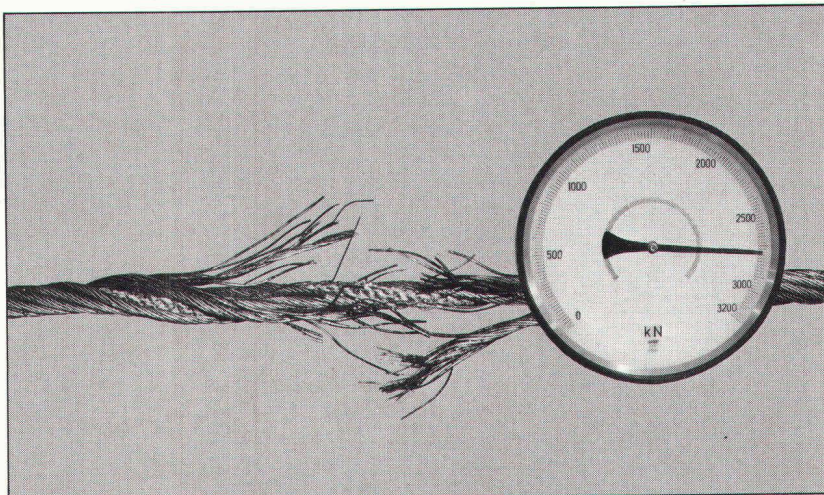
Kompetente
Beratung.

BRODTBECK

Liftschacht- und Raumelemente
Fassaden- und Spezialelemente
Vortriebsrohre und Kanalelemente
Cementwaren

Brodbeck AG
Hardstrasse 42
4133 Pratteln
061 81 50 12

275 Tonnen Zug - und erst dann kam der Seilbruch



275 Tonnen = 2697 kN

Drahtseile

sind Schwerarbeiter. Diese Tatsache müssen wir bei der Fabrikation ständig berücksichtigen. Ein Detail aus unserer Qualitätssicherung: Auf einer 300-Tonnen-Zerreissmaschine prüfen wir die effektive Bruchkraft von Seilen und Struppen bis zur totalen Zerstörung des Prüflings. Denn wir wollen über (Brugger) Qualität nicht nur reden, sondern diese auch beweisen. Im Test wie in der harten Wirklichkeit.

Kabelwerke Brugg AG
5200 Brugg

Telefon 056 4111 51 · Telex 53669



Dépot Renens · 1020 Renens
Téléphone 021 89 27 16



SMUV Bern Verwaltungsgebäude

Realisiert mit ALISOL

dem bewährten Profilsystem für energiesparende und unterhaltsfreie Fenster, Türen und Fassaden aus Aluminium. Alles Weitere über ALISOL sagt Ihnen gerne unser Verkauf Sonderprodukte. Telefon 064 70 11 01

ALUMINIUM
AG
MENZIKEN Schweiz



SPAROBJEKT EINFAMILIENHAUS

von Bruno Wick, Widen, dipl. Bauingenieur ETH/SIA

Die Schweizerische Aktion Gemeinsinn für Energiesparen (SAGES) führte erfolgreich die Aktion «Energieverbrauch Einfamilienhäuser, Energiekennzahl» durch. Aus der Auswertung von über 2000 Fragebogen lassen sich neue Erkenntnisse über den Energieverbrauch und die Grenzen des Sparens ableiten.

Das Buch will nicht der Vielfalt von Sparvorschlägen neue anfügen, sondern Ordnung und System in die Sanierungstätigkeit bringen.

Der Hauseigentümer kann seine künftigen Investitionen bei der energetischen Verbesserung seines Hauses auf breite betriebs- und volkswirtschaftliche Erkenntnisse abstützen; der Heizungsinstallateur wird die gleiche Sprache wie der Bauherr und der Architekt sprechen.

Die Verantwortlichen für unsere Energiepolitik finden manche feststehende Tatsache kritisch beleuchtet, und auch die Politiker sollten dieses für interessierte Laien geschriebene Fachbuch zu Rate ziehen.

Das Buch eignet sich auch vorzüglich als Geschenk an Hausbesitzer, an künftige Bauherren und an Kollegen, die in der Energie-Szene Entscheidungen zu treffen haben.

Das Buch umfasst 180 Seiten, 40 Abbildungen und 20 Tabellen, Preis: Fr. 24.- zuzüglich Porto

Schriftlich oder telefonisch zu bestellen bei Verlags-AG Zürich, Postfach 630, 8021 Zürich, Telefon 01/201 55 36

ASSA+

schützt Ihre Bausubstanz optimal

ASSA+

Dreifachschutz

ASSA+

Garantie



SPRAYER

SALZ

SAURER REGEN

- farblos
- Tausalzschutz
- farbabweisend
- Langzeitschutz
- moosverhindernd
- wasserabstossend
- schmutzabweisend
- grosse Tiefenwirkung
- ökologisch unbedenklich
- Chemie- und Abgasschutz
- verhindert Kalkausblühungen

Ausführung durch ASSA Fachfirmen

Zürich	Armin Hunziker AG Zürich
Stadt	01 - 242 58 58
Zürich	Peter Ziebold Zürich
linke Seeseite	01 - 311 51 27
Sihltal	
Urdorf ZH	Wernli Maler AG Urdorf
Unterland, Amt	01 - 734 06 21
Baden	Maler Zünd Baden
Bezirk	056 - 22 28 23
Basel	Karl Sütterlin Basel
Stadt + Land	061 - 22 17 58
Bern	Otto Melliger AG Bern
Stadt + Kanton	031 - 46 13 37
Weinfelden	Erwin Müller + Sohn AG
	072 - 22 13 22
St. Gallen	Erwin Müller + Sohn AG
	071 - 27 75 78
Kreuzlingen	Erwin Müller + Sohn AG
	072 - 72 71 44
Frauenfeld	Erwin Müller + Sohn AG
	054 - 21 93 65
Bischofszell	Erwin Müller + Sohn AG
	071 - 81 11 54
Luzern	Korsan AG Luzern
Innerschweiz	041 - 53 71 66
Aarau	Maurer AG Buchs/Aarau
Region	064 - 24 17 07
St. Aubin	Frédéric Nobile St. Aubin
Kt. Neuenburg	038 - 55 14 71

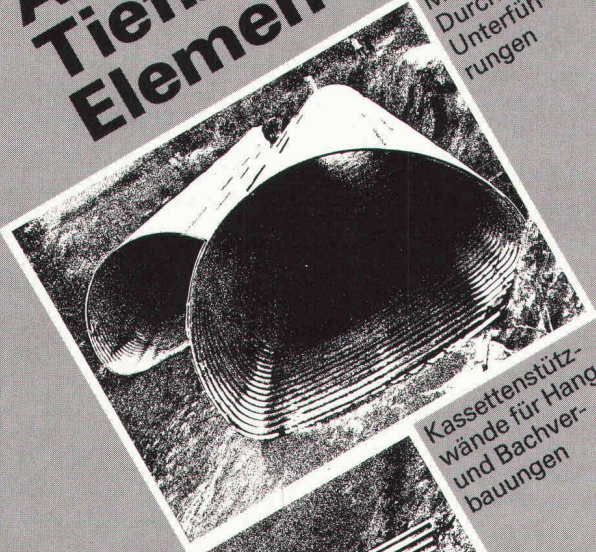
Kostenlose Beratung bei ASSA-Fachfirmen oder beim Hersteller
Rufen Sie an — Sie profitieren!

Tiefeindringende ASSA-Imprägnierung enthält kein Silikon, Akryl, Paraffin, Polyurethan, Wasserglas

Marc G. Santandrea Bauspezialitäten CH-8135 Langnau-Zürich ☎ 01/713 38 73

Armco-Tiefbau-Elemente

Multiplate® für Durchführungen



Kassettenstützwände für Hang- und Bachverbauungen



Spiwell-Rohre für Bachdurchlässe, Kanalisation, Drainage, Entwässerungsrinnen.



KOENIG
Bauelemente

Generalvertretung
Armco-Thyssen GmbH
für die Schweiz
Dr. Ing. Koenig AG, 8953 Dietikon, Tel. 01-740 26 61

Bitte
senden
Sie uns Ihre
Information

Firma _____

Herrn: _____

Adresse: _____

Bauelemente T 2 d

4x sparen

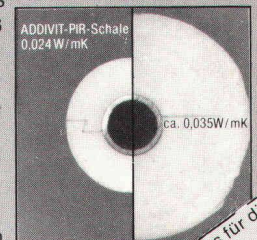
Hochleistungs-Hartschaum-
Isolierschale. Brandklasse
V.3., Anwendungstemp-
peraturbereich **-100 bis +130 °C**, Wärme-
leitzahl **0,024 W/mK**.

mit der neuen ADDIVIT-PIR- Isolierschale

Für alle Arten von Rohrisolierungen. Sehr leichtes Bearbeiten, Nassansetzen usw. Sympathisch im Griff dank glatter Oberfläche. Die ADDIVIT-PIR-Schale mit der hervorragenden Dämmleistung und mit dem schnellen Schnappverschluss macht das Energiesparen einfacher und viel billiger.

- 1. Spart Raum:** Leitungsanlagen beanspruchen weniger Platz da viel kleinerer Isolationsdurchmesser.
- 2. Spart Energie:** 0,024 W/mK ist ein absoluter Spitzenwert in der Wärme/Kälteämmung.
- 3. Spart Zeit:** Speditives, sauberes Montieren dank Schnappverschluss und glatter, staubfreier Oberfläche. Handliche Schalengrösse.
- 4. Spart Geld:** Drastisch gesenkte Isoliermaterialkosten, da oft mehrfach dünnere Dämmschicht.

Dies ist der Unterschied zwischen einer ADDIVIT-PIR-Schale (links) und einem Dämmstoff mit einer Wärmeleitzahl von ca. 0,035 W/mK, gezeigt an einem 1"-Rohr. Das Bild zeigt die enorme Ersparnis an Material und Platz deutlich.



Verlangen Sie ausführliche Unterlagen mit dem Coupon oder rufen Sie uns an.

Wir informieren Sie prompt. So prompt wie wir liefern. Diverses Ummantelungsmaterial ab Lager.

ADHESIVE AG.
Industriestrasse 8
CH-8903 Birmensdorf-Zürich
Tel. 01-73 73 151
Tlx. 57068 adhes ch

An Adhesive AG, 8903 Birmensdorf, wir interessieren uns für diese Hochleistungsschale.

Senden Sie uns ausführliche Unterlagen. Wir wünschen einen Vorführtermin. Wir

Firma _____ Str./Nr. _____ PLZ/Ort _____ Sachbearbeiter _____ SIA

SIPOREX[®] plus

ZZ

Der Schweizer Gasbeton, ein Produkt der **ZÜRCHER ZIEGELEIEN**

Original Swiss made
SCHMIDT

BETON-PRÜFHAMMER SCHMIDT

proceq



Modell NR

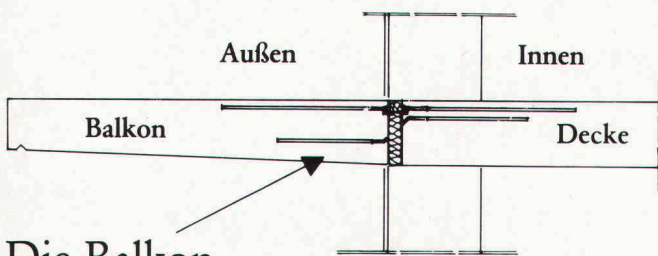
für die zerstörungsfreie Kontrolle der
Betonqualität im fertigen Bauwerk.

PROCEQ SA
Riesbachstrasse 57
CH-8034 Zürich
Telefon 01/47 78 00
Telex 53 357 proce ch

Neue Vorteile!

Schöck-Isokorb

- verlegefertig geliefert
- auch für 16 cm Deckenstärke
- aus Edelstahl, also kein Rosten
- garantiert ermüdungssicher
- entspricht heute schon der SIA-Norm 162 von morgen



Die Balkon-
dämmplatte mit Bewehrungskorb!

- ... verhindert Schimmelbildung,
- ... bricht Kältebrücken,
- ... hält die Wärme im Haus!

Darüber sollten Sie mehr wissen!

Coupon Senden Sie mir bitte kostenlos die Schöck-Isokorb-Info-Mappe.

Absender: _____

FELI _____

FELI BAUTEILE AG
Obersumpfstraße 862, 5745 Safenwil, Telefon 062-67 23 13

GRÜNIG MASTER
unglaublich preiswert



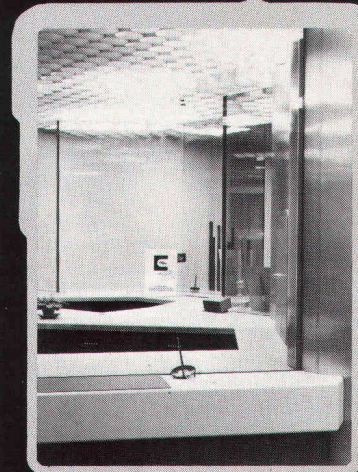
Der 1,2 m³ Uni-Lader liefert
27 kVf 220/380 Volt Strom,
2 m³ Druckluft, 500 Ampere
Schweißstrom + 1/2 m³ Hoch-
druckwasser.

GRÜNIG AG CH - 5522 Tägerig / Schweiz - Tel. 056 / 91 19 49

Der nahtlose, dauerhafte
Schutz für Türen, Fen-
stersimse, Schalteran-
lagen, Pultplatten, Sitz-

bänke usw., auch für Feucht-
räume. Jede beliebige
sogar dreiseitig ge-
rundete Form möglich.

Poly ester- Mantel (2-3 mm dick) für Holzbauteile



▲ Beispiel: Bank-Schalter

- absolut wasserfest
- hygienisch
- zähelastisch
- fühlt sich warm an
- keine Alterung
- alle Unifarben möglich

Dokumentation und
unverbindliche Beratung
durch:

Orsopal AG
5742 Kölliken
064 43 11 21

orsopal

NEPTUN DUO

Die Hebelmischer
mit der bewährten NEPTUN-Technik
und dem DUO-Prinzip



DUO-Prinzip heisst:

- Temperaturregulierung mit bewährtem Steuerkolben
- Mengenregulierung und Schliesstechnik mit Keramikscheiben
- grosse Wasserleistung



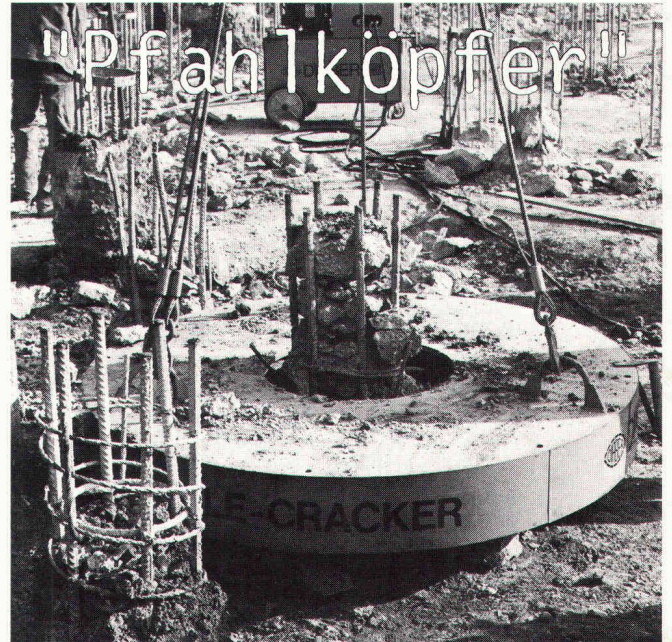
Metallgiesserei und
Armaturenfabrik Lyss
CH-3250 Lyss
Telefon 032 84 34 64
Telex 349 463 alyss ch

Oederlin AG
Armaturenfabrik
CH-5401 Baden
Telefon 056 82 01 01
Telex 52 012 oedco

OEDERLIN

revolutionär

• schnell • umweltfreundlich • preiswert.
ist die neue Abbaumethode mit dem
DIABER PILE-CRACKER®



Verlangen Sie mehr Informationen über unser
maschinelles Verfahren

AG FÜR BETONBRENN-TECHNIK

CH-8700 KÜSNACHT-ZÜRICH TELEFON 01/910 81 91

Favre informiert über Stellfix®:

Stellfix®-Winkelplatten – zum Abfangen von Böschungen und Unkosten.



*In Rekordzeit, mit einem Minimum an Aufwand,
problemlos in jeder Beziehung
befestigen Sie Böschungen und Abhänge.
Genau nach Ihren Vorstellungen.*

*Angepasst an die Umgebung.
Stellfix®-Winkelplatten von 55 bis 155cm.
In Waschbeton, Beton mit Holzstruktur
oder glattem Sichtbeton.*

*Stellfix®
formschön und
wirtschaftlich.*

FAVRE
Auf uns kann man bauen
Hoch und Tief

Favre & Cie. AG Zementwarenfabrik 8304 Wallisellen Tel. 01-830 20 11
Werke in: 4658 Daniken SO Tel. 062-65 17 17 1597 Bouvierer VS Tel. 025-81 23 31
2542 Pieterlen BE Tel. 032-87 15 34 8953 Dietikon ZH, Baustoff-Center Limmattal Tel. 01-748 21 55

SIA 84

**Senden Sie uns sofort die
umfassende Stellfix®-Dokumentation –
bevor wir das nächste Mal
vor einem steilen Hang stehen.**

Name: _____
Vorname: _____
Firma: _____
Strasse: _____
PLZ/Ort: _____
Telefon: _____
Einsenden an:
Favre & Cie AG, Zementwarenfabrik
8304 Wallisellen

Stellenangebote

Baugewerbliche Schule Berufsschule II der Stadt Zürich

An der Abteilung Planung und Rohbau sind auf Beginn des Sommersemesters 1985 (Stellenantritt 22. April 1985), eventuell bereits auf Beginn des Wintersemesters 1984/85 (Stellenantritt 22. Oktober 1984)

1-2 hauptamtliche Lehrstellen

für theoretisch-berufskundlichen Unterricht oder eventuell 2 Lehrstellen mit halbem Pensum

an Hochbauzeichner- und Maurerklassen sowie an Kursen für berufliche Weiterbildung zu besetzen.

Unterrichtsfächer Projektives und perspektivisches Zeichnen, Freihandzeichnen, Schattenkonstruktionen, Fachzeichnen für Maurer, Baustoffkunde, Konstruktionslehre, Bauphysik und Bauchemie, Fachrechnen, Baustilkunde.

Anforderungen Diplom als Berufsschullehrer oder gleichwertige Ausbildung. Einschlägige Praxis und Lehrerfahrung werden vorausgesetzt. Es werden auch Bewerber berücksichtigt, die vorerst den Studiengang für die Ausbildung von Berufsschullehrern am Schweizerischen Institut für Berufspädagogik in Bern besuchen.

Anstellung Im Rahmen der städtischen Lehrerbesoldungsverordnung. Mit der Anstellung ist die Verpflichtung zum Besuch von Methodik- und Weiterbildungskursen verbunden.

Anmeldung Für die Bewerbung ist das beim Schulamt der Stadt Zürich, Sekretariat V, Telefon 01/201 12 20, anzufordernde Formular zu verwenden. Dieses ist mit den darin erwähnten Beilagen bis 25. Mai 1984 dem Vorstand des Schulamtes der Stadt Zürich, Postfach, 8027 Zürich, einzureichen.

Auskunft K. Vetsch, Vorsteher der Abteilung Planung und Rohbau, Lagerstrasse 55, 8004 Zürich, Telefon 01/242 55 66.

Zürich, 28. April 1984

Der Vorstand
des Schulamtes der Stadt Zürich

Alteingesessenes Bau-Ingenieurbüro auf dem Platz Zürich mit Filiale im Kt. Tessin und interessanten Aufträgen im Hoch- und Brückenbau bietet einem initiativen, qualifizierten

dipl. Bau-Ingenieur ETH

eine vielseitige und ausbaufähige Position an.

Wir erwarten einige Jahre Berufserfahrung und Verhandlungstalent für den Verkehr mit Bauherren und Architekten.

Wir bieten eine angenehme Dauerstelle und fortschrittliche Sozialleistungen.

Eintritt nach Vereinbarung.

GUZZI AG, Ingenieurbüro für Hoch- und Tiefbau
Ottikerstrasse 40, 8006 Zürich
Tel. 01/361 16 20

Wir sind ein auf Stahlbau spezialisiertes Ingenieurunternehmen. Wir planen, konstruieren, liefern und montieren im In- und Ausland anspruchsvolle Bauwerke und Spezialkonstruktionen.

Für Planung, konstruktive Bearbeitung und Überwachung der Auftragsabwicklung suchen wir einen erfahrenen

Stahlbau-Konstrukteur (evtl. Ingenieur HTL)

mit umfangreichen Kenntnissen auf dem Gebiet des Industriebaues, der nach Einarbeitung die **Leitung des Konstruktionsbüros** übernimmt. Neben der fachlichen Qualifikation erwarten wir Organisationstalent und Eigeninitiative.

Ferner suchen wir einen

Stahlbauzeichner

mit mindestens 2 bis 3 Jahren Berufserfahrung in einem Stahlbau-Konstruktionsbüro für selbständige konstruktive Planbearbeitung.

Wir bieten eine vielseitige und abwechslungsreiche Tätigkeit mit Montageeinsatz im In- und Ausland bei zeitgemässen Anstellungsbedingungen.

Gerne erwarten wir Ihre Kurzbewerbung

Stienen + Tröhler AG, Bern
Monbijoustrasse 16, 3001 Bern, Tel. 031 / 25 43 55

Wir suchen zur Ergänzung unseres kleinen Teams einen initiativen

Eisenbetonzeichner

für anspruchsvolle Arbeiten in Wohnungs- und Industriebauten.

HANS ASCHMANN INGENIEURBÜRO AG, 058 61 56 51
Kirchweg 80 8750 Glarus

Inserate bitte frühzeitig aufgeben!

Wir suchen für die Bereiche Entwurf und Projektbegleitung jüngere(n) selbständige(n)

Architekten/ Architektin

Wir bieten interessante Arbeit mit grosser Verantwortung. Wir erwarten Initiative und berufliche Qualifikation mit abgeschlossenem Studium.

INDERMÜHLE ARCHITEKTEN AG
KRAMGASSE 82 3011 BERN

DIRSEL AG

CH-8008 ZÜRICH KLAUSSTRASSE 19

Wir suchen:

Verkaufsleiter/ Architekt HTL Aluminiumprofilbleche

Selbständige Führung der Abteilung der Produkte eines der grössten europäischen Produzenten in der Branche: **KORRUGAL AB**, Schweden.

Anforderungen: – Erfahrung im Industriebau
– Verkaufsfähigkeiten bei einem Kundenkreis von Architekten, Spenglern und Generalunternehmern
– Gelegentliche Reisen ins Ausland

Geboten werden: – Gute finanzielle Dotierung
– Gute Sozialleistungen
– Gründliche Ausbildung im Ausbildungszentrum der **KORRUGAL AB**, Finspang/Schweden.

Interessenten sind gebeten, sich mit den üblichen Unterlagen an den VR-Präsidenten der **Dirsel AG**, Klausstrasse 19, Tel. 69 19 55, 8008 Zürich, zu wenden.

STEINER

Unsere Hochbau-Generalunternehmung sucht zur Verstärkung ihrer Bauabteilung einige tüchtige, zuverlässige

Bauleiter/Bauführer

Aufgaben:

Örtliche Bauführung für anspruchsvolle Aufgaben des Hochbaues, Koordination der einzelnen Unternehmungen, Behördenkontakte, Ausmassarbeiten, Garantiewesen.

Anforderungen:

Hochbautechniker, Hochbauzeichner oder Handwerker mit längerer Erfahrung als örtlicher Bauführer im Hochbau, vor allem auch im anspruchsvollen Innenausbau. Tiefbau- und Rohbauerfahrung genügen nicht.

Wenn Sie über mehrjährige Bauplatzerfahrung gemäss unseren Anforderungen verfügen, melden Sie sich bitte mit handschriftlichem Bewerbungsschreiben, Lebenslauf, Foto, Zeugniskopien und Referenzangaben bei

Karl Steiner AG
Postfach
8050 Zürich

STEINER

Architekturbüro sucht:

Infolge Ausscheidens (krankheitshalber) unseres langjährigen Bauleiters suchen wir in Dauerstellung ausgewiesenen Fachmann als

Bauführer/Bauleiter

erfahren in Devisierung, Bauführung, Abrechnung und Beratung in Bauausführungsplanung für private und öffentliche Bauvorhaben, Raum Zürich/West.

Einstellung per sofort oder nach Vereinbarung.

Kurzschriftliche Kontaktnahme unter Chiffre SIA 901 an IVA AG, Postfach, 8032 Zürich.

Stetes Inserieren bringt Erfolg!

Wir suchen für unser Büro in Bern

jüngeren dipl. Bauing. ETH

für die Planung und Projektierung von Abfallentsorgungsanlagen. Kenntnisse und Interesse auf den Gebieten Geotechnik, Grundbau, Bodenmechanik sind vorteilhaft. Stellenantritt sofort oder nach Übereinkunft. Interessenten melden sich bitte bei

CSD Colombi Schmutz Dorthe AG
beratende Ingenieure und Geologen
Kirchstrasse 22
3097 Liebefeld, Tel. 031 / 53 64 12

Wir sind eine in allen Sparten tätige und gut eingeführte Generalunternehmung. In den letzten 19 Jahren erstellten wir Ein- und Mehrfamilienhäuser mit mehr als 1600 Wohnungen, Spezialbauten sowie über 250 000 m² Büro- und Gewerbebauten.

Zur Ergänzung unseres Teams, mit langjährigen und bewährten Mitarbeitern, suchen wir einen fachlich ausgewiesenen, an selbständiges Arbeiten gewohnten, loyalen

Bauleiter

für die örtliche Bauleitung, die Devisierung und allenfalls für das Offertwesen von interessanten Wohn-, Geschäfts- und Industriebauten. Für Ihre überdurchschnittliche Leistung sind wir gerne bereit, ein entsprechendes Salär zu bezahlen.

Unser Herr A. Müller oder Herr A. Haag geben Ihnen gerne weitere Auskunft. Ihrer schriftlichen Bewerbung sehen wir mit Interesse entgegen und sichern Ihnen gleichzeitig volle Diskretion zu.



Alfred Müller AG
Generalunternehmung
Zugerstrasse 70, 6340 Baar, 042 31 50 31

Stellengesuche

Zeichnerin mit mehrjähriger Erfahrung im EFH- und Mehrfamilienhaus-Bau sucht neue Stellung im Raum Zürich als

Zeichnerin-Sachbearbeiterin oder Zeichnerin-Sekretärin

(Abendhandelschul-Diplom vorhanden). Per sofort oder nach Vereinbarung. Offerten sind zu richten an Chiffre SIA 911

Bauingenieur HTL

36, mit vielseitiger Erfahrung im Massivbau, Kanalisation, Wasser und allgem. Tiefbau, sucht neuen Wirkungskreis im Raum Sargans-Altstätten/SG-St. Gallen, in Ing.-Büro oder Verwaltung.

Offerten unter Chiffre SIA 910 an IVA AG, Postfach, 8032 Zürich.

Junges, dynamisches Ingenieurbüro in Zürich mit interessanten Aufgaben in Baustatik und Projektierung **sucht:**

Bauingenieur, Hochbauzeichner

Offerten unter Chiffre SIA 893 an IVA AG, Postfach, 8032 Zürich

Stahlrohrgerüste von Robert Aebi

Brückenlehrgerüste • Spriessgerüste • Passarellen • Notdächer • Baugespanntürme • Fassadengerüste • Stützgerüste • Innengerüste usw.

Projektierung • Montage • Vermietung • Verkauf

Robert Aebi AG

Abteilung Gerüstbau
8105 Regensdorf, Tel. 01/840 25 50
Landquart 081/51 25 42 • Bern 031/44 84 57
Genf 022/42 73 30 • Arbedo 092/29 17 61

Erfahrener Bau-Ing. HTL erstellt in freier Mitarbeit

Baustatik und Zeichenarbeiten

Anfragen unter Tel. 01 / 767 09 50



Sauer-Alarmanlagen

- Erstes SEV-geprüftes Kleinalarmgerät
- zuverlässig bei Bewegungen bis 14 Meter
- Sabotagenschutz
- keine Installationen
- auch aufw. Sicherheitssysteme

Unser technischer Fachmann berät Sie unverbindlich.

M. Sauer & Co.
Elektronische Geräte
Obergass 6, 8400 Winterthur
Tel. (052) 22 78 79

Nivellieren mit Automaten

schneller, einfacher, sicher

SOKKISHA C-3



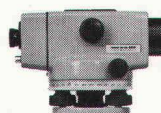
C-3A 25 x, C-3E 22 x,
Zielweite ab 0,3 m, mit Teilkreis, Metall-Schiebestativ

TOPCON — das neue, wasserdichte



AT-F4 26 x, AT-F6 22 x, Zielweite ab 0,5 m, mit Teilkreis, Metall-Schiebestativ

WILD NA 0 / NAK 0



20 x, Zielweite ab 0,9 m, mit und ohne Teilkreis, mit Holz- oder Metall-Schiebestativ

KERN GK 0-A / GK 0-AC



21 x, Zielweite ab 0,75 m, mit Rechtwinkeldiopter oder Teilkreis, Holz- oder Metall-Schiebestativ

Nivellierinstrumente, Theodolite, Messlatten, Jalons, Stahl- und Glasfaserbandmasse — grösste Auswahl

GRAB+WILDI AG

8023 Zürich 1 Seilergraben 61 Tel. 01 251 57 88 - 89
8902 Urdorf beim Bahnhof Tel. 01 734 36 67 - 68

GARANTIE:

Der Name KIBAG Sprengtechnik garantiert Ihnen eine sorgfältige, zuverlässige und termingerechte Auftragserfüllung durch unsere erfahrenen Spreng-Spezialisten.

Wir empfehlen uns mit freundlichen Grüßen:
KIBAG Sprengtechnik,
8038 Zürich, Mythenquai 383,
Tel. 01/482 12 40

KIBAG SPRENGTECHNIK



Die LPM AG wurde 1968 gegründet von Albert Romer als Labor für Präparation und Methodik. Das Institut bietet mit seinen 12 Mitarbeitern Dienstleistungen der Baustoff- und Materialprüfung an und steht unter der Leitung von A. Romer und H.-J. Badzong.

Unsere Haupttätigkeit besteht in Beratung und Engineering für Qualitätssicherung beim Neubau und für Schädengutachten/Baustoffexpertisen bei der Schadensanierung von Ingenieurbauwerken, sowie für Restaurierung und Renovation von Natursteinbauten, Monumenten, Denkmälern. Die gutachterliche Tätigkeit liegt in den Händen der Baustoffexperten A. Romer, H.-J. Badzong, U. Mühlethaler und ist abgestützt auf ein betriebseigenes Labor mit Laborchef W. Heutschi. Forschung und Zusammenarbeit mit in- und ausländischen Fachgruppen ermöglichen im aktuellen Praxisbezug den Einsatz moderner Untersuchungstechnologie im Kontakt mit Ingenieuren, Architekten, Restauratoren, Denkmalpflegern und Unternehmern.

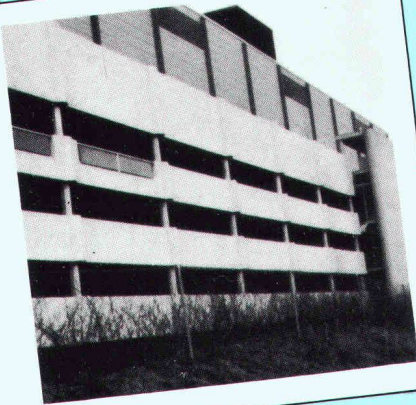
Auswahl einiger nach LPM-Standard untersuchter Bauwerke

Hochbau

Schulhaus Stettbach Zürich
 Volkshaus Bern
 Städtische Werke Baden
 Fernmeldeturm Köln
 Altenzentrum Paffrath
 St. Antoniuskirche Basel
 Kirche Maria Lourdes Zürich
 Bauten der chemischen Industrie Basel

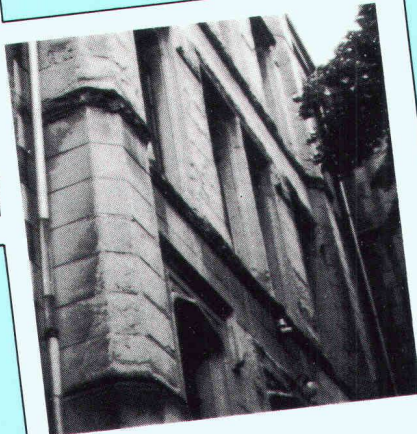
Industrieprodukte

Betonfertigteile
 Kunstharzprodukte
 Eternit-Produkte
 Dachziegel
 Putze
 Reparaturmörtel
 Beläge



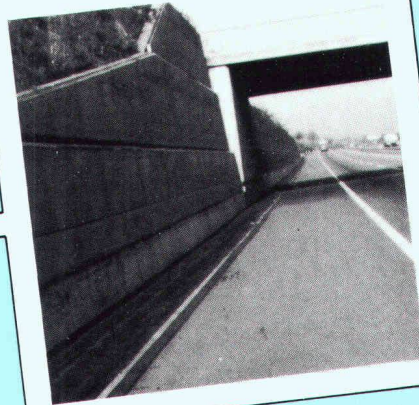
Natursteinbauten

Zytglogge Bern
 Wolfbach Schulhaus Zürich
 Fraumünster Zürich
 Uni Bern
 Klosterkirche Rheinau
 Zeughäuser Zürich
 Schloss Liebegg
 Kirche Veltheim
 Hofkirche Luzern



Tiefbau

Schweizerische Nationalstrassen
 Kraftwerk Leibstadt
 Kraftwerk Emmonson
 Abwasseranlage Pro Rheno Basel
 Abwasseranlage Sihlhölzli Zürich
 Oleftalsperre
 Staumauer Schräh
 Stauwehr Beznau



Brückenbau

Natursteinviadukt Birsig
 Dorenbachviadukt Basel
 Hiltalingerbrücken Basel
 Brücke über BAB 1, Burscheid
 Elmenrüti-Viadukt Amsteg
 Teufelsbrücke Hägendorf
 Fürstenlandbrücke St. Gallen
 Rampenbauwerk Göschenen
 Viadotto Rodi/TI
 Monbijoubücke Bern

Kunstdenkmäler - Monumente

Palatino Rom
 Sphinx Aegypten
 Teatro Metaponto
 Brunnen in Neuveville
 Bodmer-Fresken Zürich
 Ionischer Tempel Süditalien
 Athena Tempel Paestum

Verkehrsbau

Flughäfen Kloten und Genf
 Flughafen Ramstein
 Parkhaus Glatt Zürich
 Hauensteintunnel
 Furkatunnel
 Elbtunnel Hamburg
 Kunstbauten der
 Walensee-Autobahn

klar...



Durisol-Mauerwerk
ist rationell

Unsere Beratung und der
Service sind inbegriffen!

Testen Sie uns!

Aussenwandelemente
Dach- und Deckenelemente
Schallschutzelemente
Kassettendecken

Mauersteine
Isolierplatten

Duripanel, zementgebundene
Holzspanplatten

Durisol
natürliche Baustoffe

Durisol Villmergen AG
CH-5612 Villmergen
Telefon 057/21 12 81
Telex 58363

Bureau de vente
pour la Suisse romande
1020 Renens
Telefon 021/34 74 64