

Objektyp: **Advertising**

Zeitschrift: **Schweizer Ingenieur und Architekt**

Band (Jahr): **107 (1989)**

Heft 6

PDF erstellt am: **21.09.2024**

Nutzungsbedingungen

Die ETH-Bibliothek ist Anbieterin der digitalisierten Zeitschriften. Sie besitzt keine Urheberrechte an den Inhalten der Zeitschriften. Die Rechte liegen in der Regel bei den Herausgebern.

Die auf der Plattform e-periodica veröffentlichten Dokumente stehen für nicht-kommerzielle Zwecke in Lehre und Forschung sowie für die private Nutzung frei zur Verfügung. Einzelne Dateien oder Ausdrucke aus diesem Angebot können zusammen mit diesen Nutzungsbedingungen und den korrekten Herkunftsbezeichnungen weitergegeben werden.

Das Veröffentlichen von Bildern in Print- und Online-Publikationen ist nur mit vorheriger Genehmigung der Rechteinhaber erlaubt. Die systematische Speicherung von Teilen des elektronischen Angebots auf anderen Servern bedarf ebenfalls des schriftlichen Einverständnisses der Rechteinhaber.

Haftungsausschluss

Alle Angaben erfolgen ohne Gewähr für Vollständigkeit oder Richtigkeit. Es wird keine Haftung übernommen für Schäden durch die Verwendung von Informationen aus diesem Online-Angebot oder durch das Fehlen von Informationen. Dies gilt auch für Inhalte Dritter, die über dieses Angebot zugänglich sind.

Zum Titelbild

Tonziegel - natürliche Schönheit

Dachziegel aus Ton trotzen in unseren Breiten seit Jahrhunderten den klimatischen Schwankungen, der Nässe ebenso wie der Kälte und Hitze. Sie werden mit Alter und Patina immer schöner, bleiben widerstandsfähig und dauerhaft und sind so natürlich, dass man sich darunter einfach zuhause fühlen muss.

Ob es um die Renovation eines historischen Gebäudes oder um eine moderne Siedlung geht, immer steht der richtige Formtyp in der passenden Farbe zur Verfügung. Tondachziegel sind und bleiben die natürlichste Lösung für das Dach über dem Kopf.

*Schweizerische Ziegelindustrie
Postfach 217
8035 Zürich*



Inhalt

Zeitfragen	Europäischer Binnenmarkt und schweizerische Bauplanung <i>U. Zürcher, Zürich</i>	137
Architektur	Stadtentwicklung im Aarefeld, Thun <i>A. Roost, Bern</i>	139
Haustechnik	Altbaurenovation <i>H. Hediger, Unterengstringen</i>	149
Zeitfragen	Mittelmass ist für Zürich kein Massstab <i>G. Müller, Zürich</i>	152
Bauwirtschaft	Europa-Forum der Swissbau	154
Wettbewerbe	Bahnhof St. Gallen-Nordwest (E)	156
Bücher		156, 161
Berichtigung	Die neue SIA-Norm 243 «Verputzte Aussenwärmedämmung»	161
GEP	Vortrag «SRG zwischen Monopol und Markt»	161
Aktuell	Zur Lage der Bauwirtschaft. Freihandel Schweiz-EG: Vereinfachung der Ursprungsregeln. Reger Werkzeugmaschinenhandel mit der EG. Schlussbericht NFP44. Pilotprojekt Euro-Bau. Modernste Abfallverwertungsanlage in Amiens. Solar-Wasserstoff aus Elektrolyseanlagen	157
SIA-Mitteilungen	Spektrum Innovation. Neuerscheinungen in der SIA-Dokumentationsreihe. Collections des normes SIA - nouvelles parutions janvier 89	163
	Sektionen. Aargau: Besuch im Kunsthaus Aarau. Baden: Diskussionsabend über den EGES-Bericht. Bern: Veranstaltungshinweise. Graubünden: Veranstaltungshinweis. Schaffhausen: Die Maschine - Antrieb und Spielball der Entwicklung	163
B-Seiten	Laufende Wettbewerbe und Ausstellungen. Tagungen/Weiterbildung. Vorträge. Veranstaltungskalender	B 41-44
Impressum	am Schluss des Heftes	

Ingénieurs et architectes suisses

Numéro 3/89	Rédaction: En Bassenges, 1024 Ecublens, tél. 021/693 20 98	
Histoire de l'art de bâtir	La coupole de l'Antiquité à nos jours <i>par Aurèle Parvu</i>	25
Architecture navale	Vraquier polyvalent <i>par Elio Marcacci</i>	33
SIA	La nouvelle norme SIA 181 «Protection contre le bruit dans le bâtiment» <i>par Jean Stryjenski</i>	37

JETZT EIN NOTDACH VON NÜSSLI-CONSTRUVIT



Das Notdach ist nur eine unserer Spezialitäten. Ausserdem projektieren, vermieten, verkaufen und montieren wir Lehr- und Stützgerüste, Passerellen, Dienstbrücken, Rollgerüste, Tribünen, Bühnen, Bestuhlungen und Spezialgerüste aller Art. Vertrauen Sie unserer langjährigen Erfahrung, wir beraten Sie gerne.



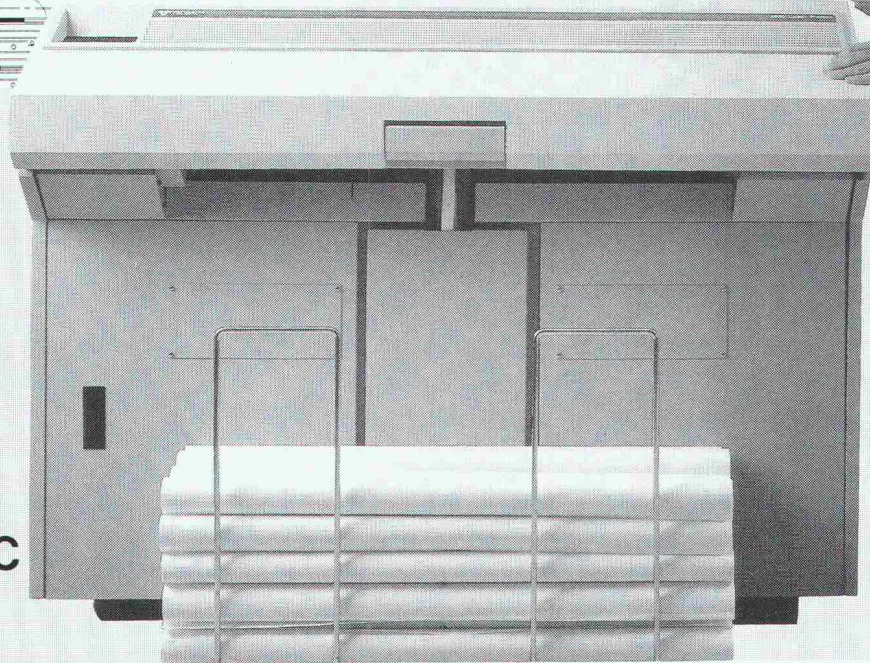
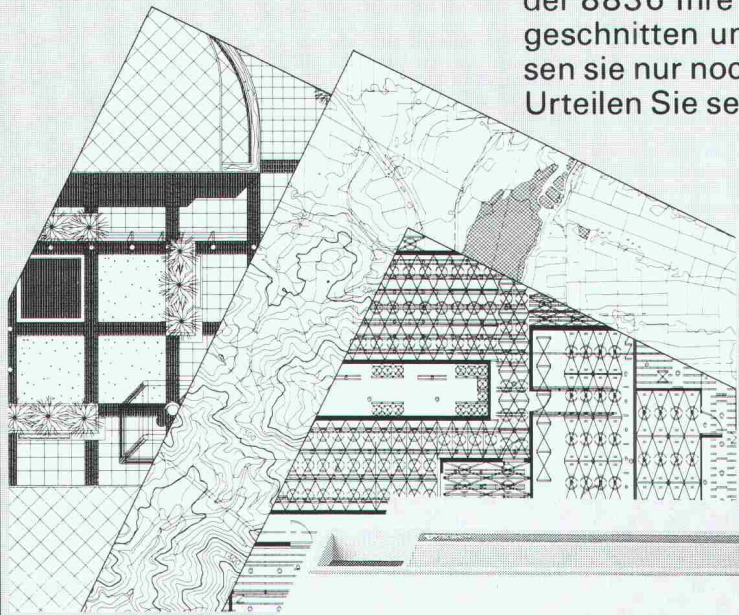
NÜSSLI-CONSTRUVIT AG 8536 **Hüttwilen** 054/4713 85, Telex 76 166 nuss 3250 **Lyss** 032/84 70 11, Telex 934 705 nuco

Weltpremiere!

A0 Laser-Show

Eine CAD-Zeichnung im A0-Format in 80 Sekunden und hervorragender Qualität zum halben Preis einer Lichtpause im eigenen Büro herzustellen, ist eine Forderung, die nun **VERSATEC** mit dem neuen A0-LASER-Plotter mit einer Auflösung von 400 Punkten pro Zoll erfüllt.

Ohne jegliches Hinzutun liefert der 8836 Ihre Zeichnungen fertig geschnitten und gerollt. Sie müssen sie nur noch herausnehmen. Urteilen Sie selbst!



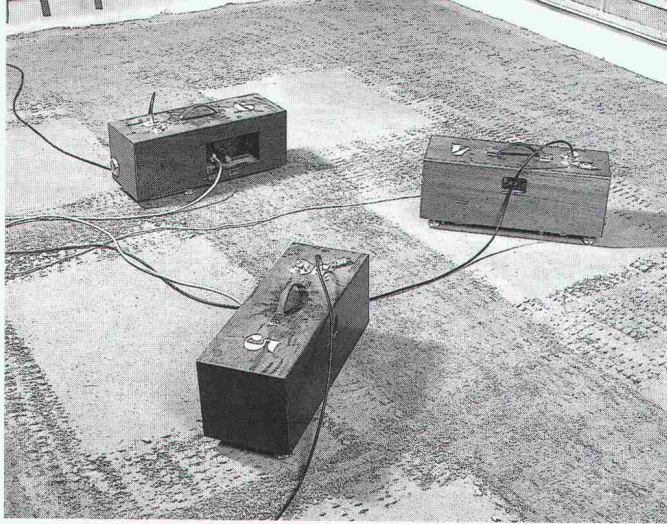
VERSATEC
A XEROX COMPANY

captronix s.a
SYSTEMS · COMPUTERS · PERIPHERALS

1202 GENÈVE. RUE DU VALAIS 9. TÉL. 022 / 32 21 21.
1022 LAUSANNE-CHAVANNES. CHEMIN DE LA MOULINE 8. TÉL. 021 / 691 08 61.
8065 ZÜRICH-GLATTBRUGG. TALACKERSTRASSE 9. TEL. 01 / 810 80 00

Senden Sie mir unverbindlich eine Dokumentation über den VERSATEC 8836 und als Muster einen Qualitätsplot.

Firma: _____
Adresse: _____
PLZ/Ort: _____
Name: _____
Funktion: _____
Telefon: _____



Trittschallprüfung mit Klopfgerten unter realen Baubedingungen (Unterlagsboden vollflächig, lange Belastungsdauer) in der EMPA Zürich.

geroll-T/SE: Fakten, Referenzen und seriöse Messungen beweisen mehr als 1000 Worte.

- Hervorragende Trittschall- und Luftschall-Isolationswerte**
unter Baubedingungen nach neuester ISO-Norm.
- geroll-T/SE Trittschallisolations-Rollen – automatisch bessere Verlegequalität.**
- Die Rollenverlegetechnik **reduziert das Risiko von Schallbrücken** durch Verlegefehler.
- Gewalkte Trittschallisolation** – einzigartig in der Schweiz.
- Einhalten von kurzen Bauterminen** – durch rationelle Verlegetechnik.
- Optimales Preis-/Leistungsverhältnis.**
- Grosse Arbeitererleichterung** durch fortschrittliches Verlegesystem – kein Rutschen auf den Knien.



Ich möchte mehr über die Trittschall-Isolations-Rolle geroll-T/SE wissen.

- Senden Sie mir:
- Prospekte
 - Muster
 - Richtpreise

- Untersuchungsbericht
- EMPA-Test

Name _____
Strasse _____
PLZ/Ort _____
Telefon _____

LANGZEIT ISOLATION 



Baustelle:

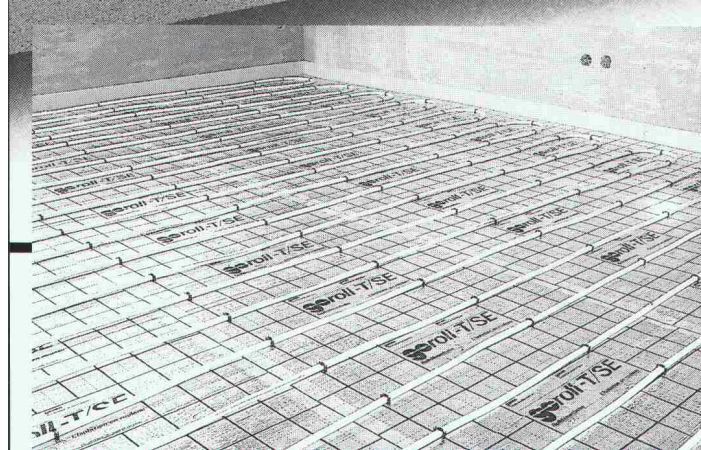
Überbauung «im Dorf»
8212 Neuhausen

Architekt:

Canonica John, Architekturbüro
8903 Birmensdorf

Heizungsfirma:

Gebr. Sulzer AG
Schaffhausen



gonon

gonon Kunststoffwerk AG
CH-8226 Schleithem/SH
Telefon 053/95 17 21
Telefax 053/95 17 25
Telex 897 102 gono ch



-ENTWÄSSERUNGSTECHNIK

40 Jahre

WERNER MAAG AG

Entwässerungstechnik
Guss, Edelstahl, Beton

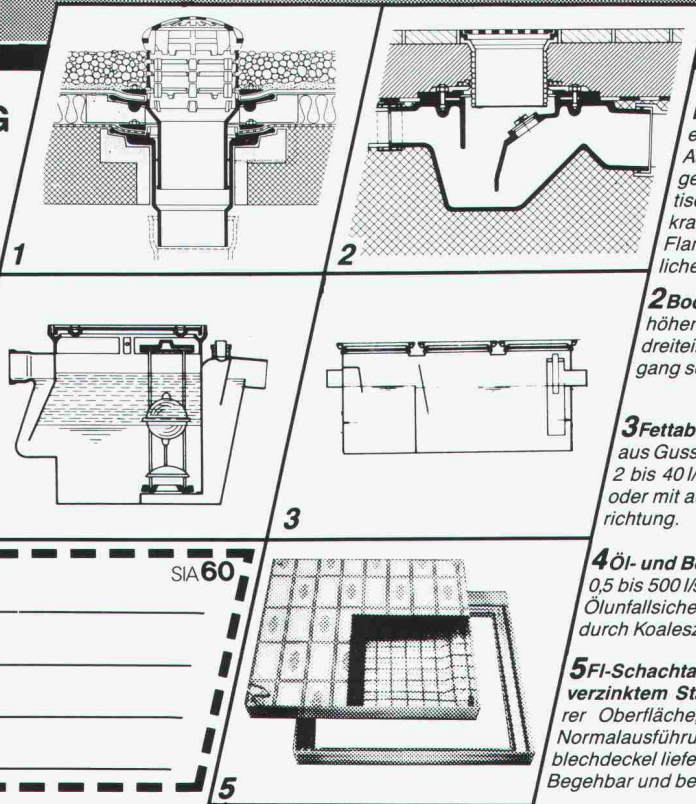
Postfach, 8032 Zürich
Zeltweg 44
Telefon 01 / 251 75 80
Telex 58675

Unsere Stärke ...

Beratung
+ Service
+ Qualität

= ... Ihr Gewinn

Adresse _____ SIA 60 _____



**1 «PASSAVANT»
Dachwasserablauf aus Guss**
ein- oder zweiteilig, höhenverstellbar mit Aufsatzringen, Kugel- oder Flachrost begehbar oder befahrbar, rund und quadratisch. Nicht nur Klebefläche, sondern kraftschlüssige Verbindung durch Flanschring. Mit senkrechtem oder seitlichem Abgang. **Vom VSA empfohlen**

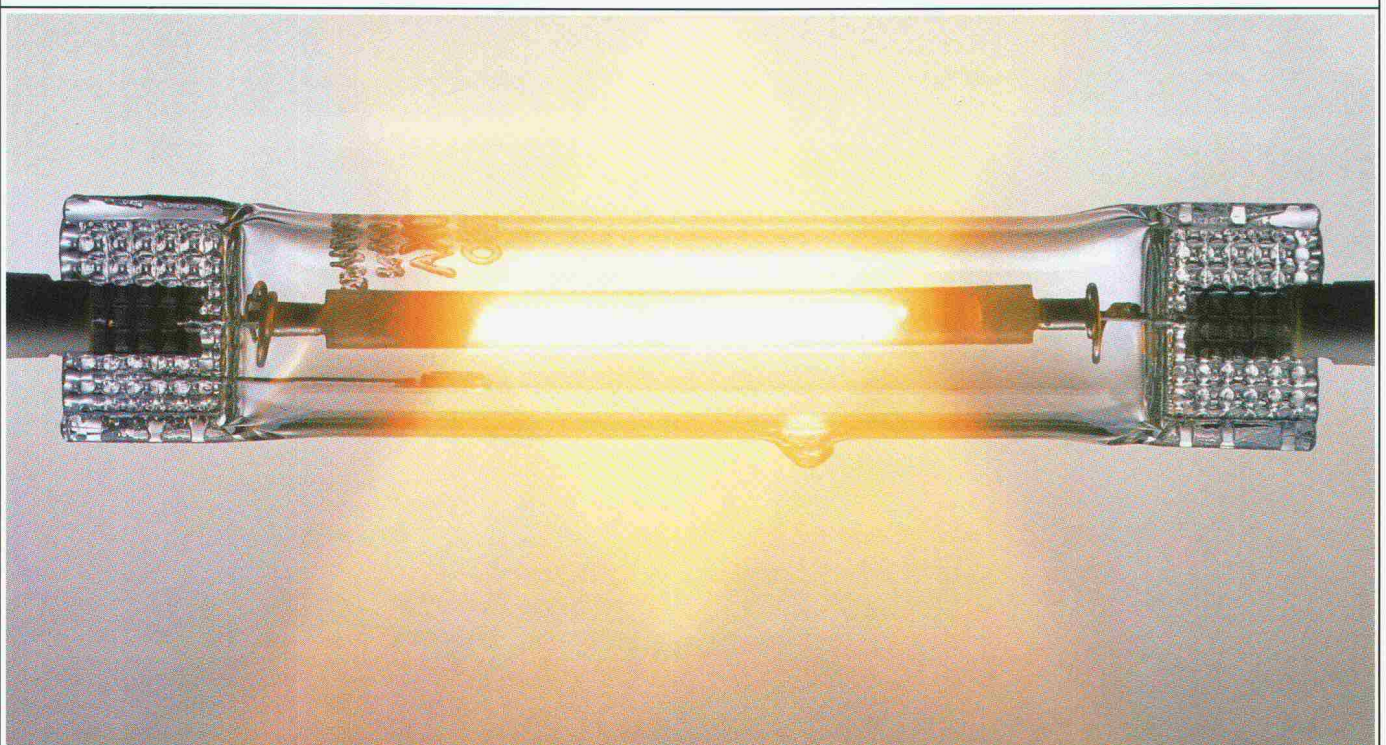
2 Bodenwasserablauf «PASSAVANT»
höhen- und seitenverstellbar, ein-, zwei- oder dreiteilig. Aufsatzstücke mit CrNi-Rosten. Abgang seitlich oder senkrecht. **Vom VSA empfohlen**

3 Fettabseider «PASSAVANT-LIPUREX»
aus Guss, Edelstahl, Stahl, Beton und Stahlbeton 2 bis 40 l/s. Auch mit integriertem Schlammfang, oder mit automatischer Spül- und Entleerungsvorrichtung. **Vom VSA empfohlen**

4 Öl- und Benzinabscheider «PASSAVANT»
0,5 bis 500 l/s Leistung. Aus Guss, Stahl, Stahlbeton. Ölunfallsicherung. Alarmanlage. Nachreinigung durch Koaleszenzfilterstufe. **Vom VSA empfohlen**

5 FI-Schachtabdeckungen aus Aluminium
verzinktem Stahlblech und Chromstahl mit wählbarer Oberfläche, formschön, leicht und preisgünstig. Normalausführung und wasserdicht. Auch mit Riffelblechdeckel lieferbar. Begehbar und befahrbar bis 400 kN.

DER WELTMEISTER IM LICHTAUSBEUTEN.





Rutschfest

DURACON®

Der Boden

**für Industrie und Gewerbe
von**



Nach 2 Stunden voll belastbar



Heiner Kubny AG

8037 Zürich
Im Sydefädeli 28
Tel. 01/44 34 00

3000 Bern 14
Effingerstrasse 89
Tel. 031/25 55 65

7304 Maienfeld
Marschallhaus
Tel. 085/9 50 00

VIALOX® NAV-TS 70 W SUPER.

Natriumdampflampen gehören zu den größten Lichtausbeutern unter der Sonne. Und zu den langlebigsten.

Zusätzlich nutzen wir mit der Hochdrucktechnik ein physikalisches Phänomen: Unter Druck nämlich verliert der Natriumdampf sein ansonsten reingelbes Licht. So daß man auch die übrigen Farben besser sehen kann.

Von diesen Natriumdampf-Hochdrucklampen haben wir ein vollständiges Programm von 50 bis 1000 Watt. In drei Produktgruppen: NAV DE LUXE, NAV SUPER und NAV STANDARD. Darunter ganz neu der Weltmeister in der 70-Watt-

Klasse, die VIALOX NAV TS 70 W SUPER.

So klein sie ist, schafft sie doch die höchste Lichtausbeute von 100 Lumen pro Watt. Zum Vergleich: die Glühlampe schafft etwa 12.

Neben dem Anstrahlen von Fassaden vertraut man ihr ganz besonders die Sicherheit von Straßen, Fußgängerzonen, Baustellen und Werksgeländen an.

Sie hat daher große Chancen, auch geschäftlich zum Dauerbrenner zu werden.

HELL WIE DER LICHTER TAG

OSRAM

Die Fassade des 14geschossigen Wohn- und Geschäftshauses Aegertenhof AG in Bern-Wankdorf mußte saniert werden. Aus sachlichen, wirtschaftlichen und ästhetischen Erwägungen entschied sich die Stadt Bern für RHEINZINK®-„vorbewittert“ DBP. – Die Kittfugen zwischen den Fassadenelementen aus Beton waren undicht und die Betonelemente z. T. schadhaf und unansehnlich geworden. Der Wärmeschutz entsprach im übrigen bei weitem nicht mehr den heutigen Anforderungen.

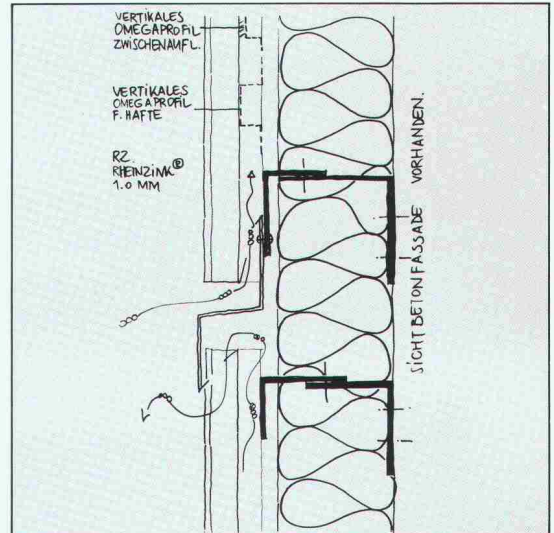
So bot sich als Konsequenz daraus für eine möglichst beständige unterhaltsfreie Sanierung des 1966/67 gebauten Hauses eine hinterlüftete Konstruktion, eine 'zweite Haut', an. Andernorts gesammelte Erfahrungen und

neue Erkenntnisse konnten hier eingebracht werden. Die Verlegung der RHEINZINK®-Schare z. B. erfolgte aus Gründen des Brandschutzes statt auf Holz auf einer Metall-Unterkonstruktion. Die konstruktiv notwendigen Trennungen in Höhe der Fensterbänke dienen gleichzeitig zur Be- und Entlüftung und tragen zu einer gewollten horizontalen Gliederung des Gebäudes bei. Die 10jährige Garantie für die Sanierung und die gestalterische Aufwertung des Hochhauses unterstreichen eindrucksvoll, wie sehr sich RHEINZINK® auch für solche Aufgaben eignet.

Planung: Architekturbüro Trachsel Steiner + Partner AG, CH-3007 Bern.

Spenglertechnische Detail-Planung und Ausführung: Ramseyer & Dilger, CH-3007 Bern.

WERKSTOFF + DETAIL



RHEINZINK

Verkauf und Beratung: Ing. Kurt Ott-Morbeck
Täferstrasse 22a · CH-5405 Baden-Dättwil
Telefon 056/83 40 80 · Telefax 056/83 52 19

Machen Sie «Meer» aus Ihrem Flachdach.

Bauen Sie sich Ihre Insel mit dem SUCOFLEX-Dachdichtungssystem. Denn damit erweitern Sie Ihren Lebensraum, schützen gleichzeitig das Haus vor Witterungseinflüssen und verbessern es wärmetechnisch. Das HUBER+SUHNER SUCOFLEX-System macht Lebensqualität!

Ja, machen Sie mehr aus Ihrem SUCOFLEX- Flachdach.



HUBER+SUHNER AG

Abt. Bauprodukte
CH-8330 Pfäffikon/ZH
☎ 01/952 22 11

NEU:

MARMORAN CARRARA

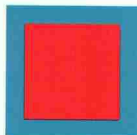
AUFZIEHPUTZ SPEZIAL

INNEN.

- fix-fertig verarbeitungsbereit.
- kein aufrühren oder verdünnen.
- extrem leicht aufziehbar.
- speziell ergiebig.
- lange Offenzeit – geeignet für grössere Flächen ohne Ansätze und Stösse.
- hoher Weissgrad und gutes Deckvermögen.
- gut und einfach strukturierbar.
- äusserst geruchsarm.
- in handlich-einfachen 25 kg Gebinden.



MARMORAN[®]
CARRARA

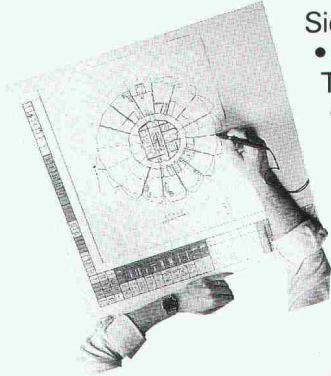


MARMORAN AG/SA
CH-8604 Volketswil
Tel. 01/945 47 44

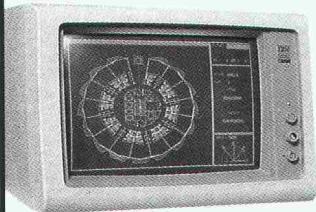
MARMORAN SA/AG
1401 Yverdon-les-Bains
Tél. 024/24 22 82

oder bei Ihrem Baustoff-Händler.

PC. BAT : von der Skizze...



- Sie, als Baufachmann,
- arbeiten direkt am Eingabe-Tablett.
 - übernehmen Ihre Entwürfe direkt ins PC. BAT mit Hilfe eines Scanners und brauchen nur noch zu parametrisieren.
 - verändern leicht die gespeicherten Angaben und kontrollieren am Bildschirm.



- PC. BAT, Software CAD, 3D
- berechnet Ihr Mengengerüst.
 - gibt Ihnen automatisch Ihre Schnitte, Aufrisse, mehrschichtige Bauteile, Mauern.
 - passt sich Ihren Bedürfnissen und Ihrem Budget von 4'500. – bis 45'000 Fr. an.

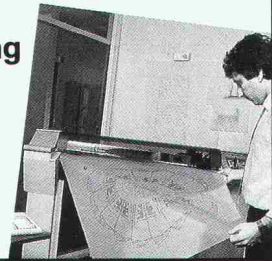
...zur endgültigen Zeichnung



SACAO A.G. für CAD

Rte Henri-Stéphan 2
Case postale 11
1762 GIVISIEZ

Tél. 037 - 26 56 56
Télex 94 22 39
Téléfac 037 - 26 53 88



Toggenburger

Schlossackerstr. 20
8404 Winterthur
Tel. 052 871111

Toggenburger Baustoff-Recycling

Wir von Toggenburger ...

...kommen mit unserer mobilen Baustoff-Recyclinganlage zu Ihnen und lösen Ihre Entsorgungsprobleme

Ihr Bauschutt wird zum hochwertigen Kiesersatz.

Wir bereiten für Sie an Ort und Stelle

- Strassenaufbruch
- Beton (auch armiert)
- Bauschutt

durch Brechen, Säubern und Sortieren zu qualifizierten **Recycling-Produkten** auf.

Toggenburger AG, Schlossackerstrasse 20, 8404 Winterthur,
Tel. 052 / 87 11 11 (Herrn W. Rüegg verlangen)

Die **Sikament**alität: Die versteckten die neue Brücken schlägt.

Betonbauwerke sind heute verstärkt den Einwirkungen von schädlichen Umwelteinflüssen ausgesetzt. Der Dauerhaftigkeit des Betons wird deshalb grosse Bedeutung beigemessen.

Mit Sikament kann der Wasser-Zementwert des Betons optimal gewählt und damit die Kapillarporosität des Zementsteins reduziert werden: der **Beton wird dichter und dauerhafter**. Seine weichplastische Konsistenz verleiht Sikament-Beton hervorragende Verarbeitungs- und Verdichtungseigenschaften: **die Armierung wird satt umhüllt und vor Korrosion geschützt**. Und die Anfangs- und Endfestigkeiten erhöhen sich wesentlich.

Bauwerke in aller Welt sind der Beweis für den qualitätsbedingten Einsatz von Sikament und die tatkräftige Unterstützung durch erfahrene Sika-Fachleute.

Sika AG
Tüffenwies 16-22
CH-8048 Zürich
Telefon 01/62 40 40
Telex 822 254 sik ch
Telefax 01/432 33 62



Ein Schweizer Unternehmen –
weltweit führend in der Bauchemie.

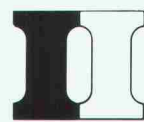


Sie eröffnen einen Betrieb oder werden selbständig.

Klar, dass Sie nach einer Personalvorsorge für Sie und Ihre Mitarbeiter suchen, die auf Ihre Situation zugeschnitten ist. Darum gibt es die Pensionskasse SIA STV BSA FSAI. Als Mitglied in einem dieser Berufsverbände profitieren Sie von einer autonomen Selbsthilfeorganisation, die die Bedürfnisse Ihrer eigenen Berufsgattung genau kennt und abdeckt. Und damit bieten wir Ihnen eine lückenlose Alters-, Hinterbliebenen- und Invalidenvorsorge, gesetzeskonform (BVG) und/oder den individuellen Verbesserungswünschen entsprechend.

Lassen Sie sich von uns beraten oder fordern Sie weitere Informationen an:

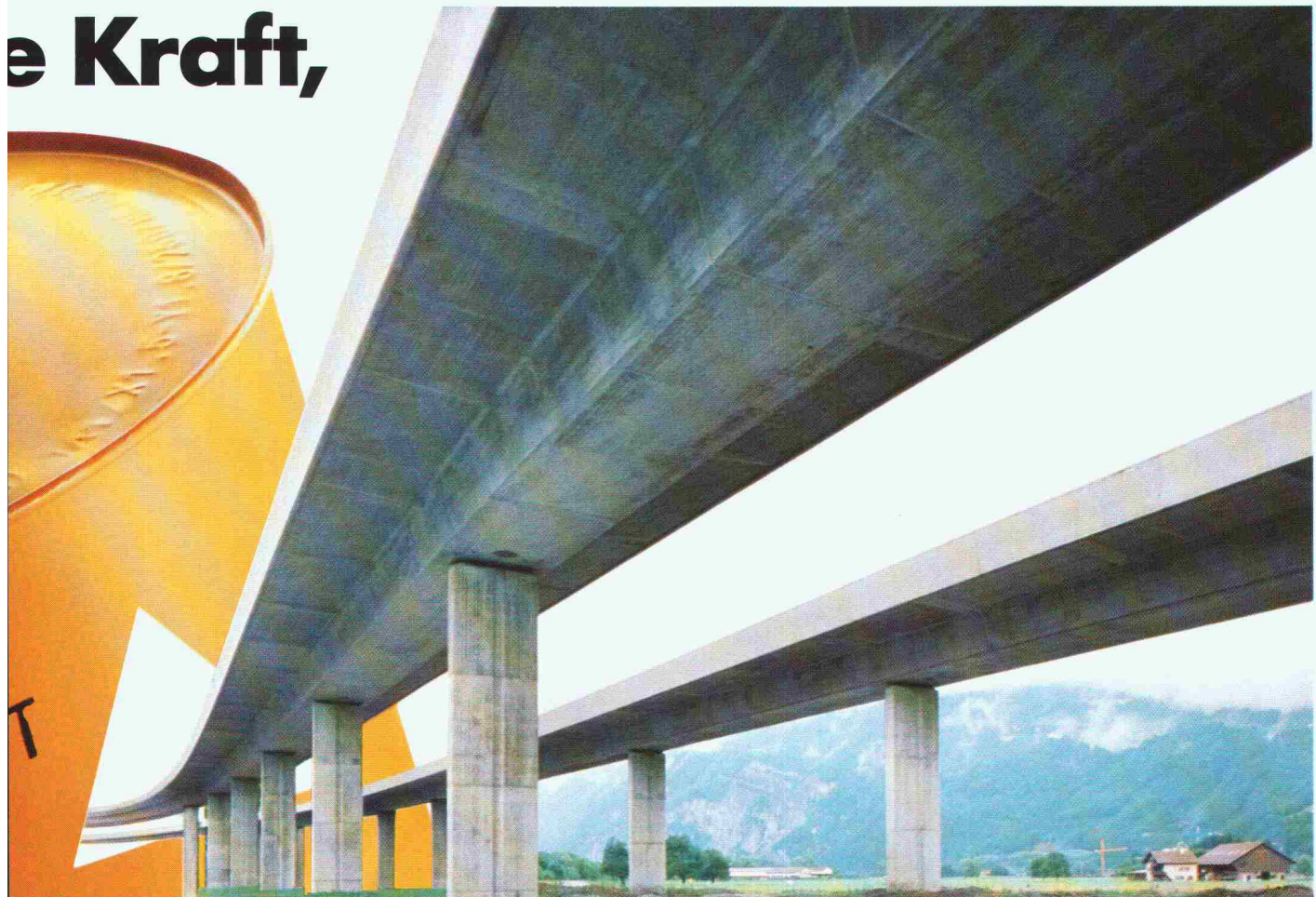
Tel. 031/22 87 81.

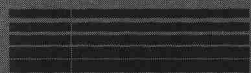


**Pensionskasse
SIA STV BSA FSAI**

**Eine Selbsthilfe Ihrer Berufsverbände.
Sicher. Autonom. Leistungsfähiger.**

e Kraft,





**Baumann gibt den Fassaden
ein farbiges Gesicht.**



Baumann AG, Rolladenfabrik, 8820 Wädenswil, Zugerstrasse 162, 01 78114 14.
Filialen in: Basel, Bern, Cadenazzo, Chur, Genève/Meyrin, Lausanne, Luzern,
Neuchâtel, Oberentfelden, Oensingen, St. Gallen/Abtwil, Thun, Winterthur, Zürich

Glastechnische Beratung und Expertisen

Als neutrales Beratungsbüro stehe ich allen Architekten, Bauherren und Glasinteressenten zur Verfügung und behandle Probleme, die sich aus der Anwendung und Verarbeitung des Werkstoffes Glas ergeben.

Dr. h.c. Alfred Frei, 8320 Fehraltorf, Russikerstrasse 23
Telefon 01/954 12 30

Mitglied der Schweizerischen Kammer technischer und wissenschaftlicher Gerichtsexperten CSEJ-SKGE

SCHICHTEX DÄMMTECHNIK



Warme Füsse.

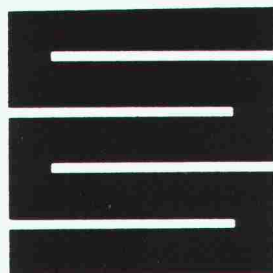
Wir haben
für Sie die geeigneten
Wärmedämmplatten
für die
Kellerdecke
und den
Dachstock.



Bau + Industriebedarf AG
4104 Oberwil/BL, Tel. 061 401 40 30

**Industrieböden ■ LINOLITH Steinholz-
Bodenbeläge ■ ZIMMERLI Hartbeton-Boden-
beläge ■ Kunstharzbeläge**

**Gussasphalt
Flachdächer**



Schaffroth & Späti AG

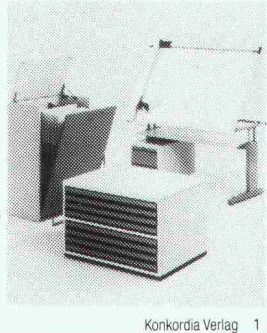
Filialen in Kreuzlingen und St. Gallen

8403 Winterthur, St. Gallerstrasse 122, Telefon 052 29 71 21

einzigster

Zeichenanlagen-Discount der Schweiz

Zeichenmaschinen
Zeichentische
Planschränke/Leuchttische
Büromöbel/CAD-Arbeitsplätze
erstklassige Qualität
unschlagbare Preise
garantierter Service



Konkordia Verlag 1

**JOMA-Trading AG, Weiernstrasse 22
8355 Aadorf, Tel. (052) 47 47 11**

Wo
auch immer –
immer

FRISBA

Fertig-Garagen

Tiefgaragen-System

FRISBA Fertig-Garagen passen sich jedem Gelände an. Und (fast) jedem Spezialwunsch. Verlangen Sie Unterlagen.

FRISBA AG, 6275 Ballwil LU
Telefon 041 89 16 66

Bitte Prospekt Fertig-Garagen
 Tiefgaragen

Name _____
Strasse _____
PLZ/Ort _____

SIA 33

Pro Beton

Damit Beton
auch Beton bleibt, hat
die **EMPA** geprüft:

Frost	EMPA Nr. 81171/7	v. 18.5.88
Tausalz	EMPA Nr. 106210/1	v. 26.5.88
Chlorid	EMPA Nr. 106210	v. 11.5.88
Druck	EMPA Nr. 81171/4	v. 22.3.88
Haftverbund	EMPA Nr. 110760	v. 30.11.88



die aufgerauhte
Oberfläche sichert den
Haftverbund

ANKABA

ANKABA
Ankertechnik + Bauhandel AG
Brandbachstrasse 6
CH-8305 Dietlikon
Telefon 01 / 8 33 32 33 + 8 33 29 33
Telefax 01 / 8 33 34 75

JORDAN®

THERMOELEMENTE

SCHALUNGSTUBENRÖHRE

ECOBAT-SCHALUNG

PRO BETON

Wer macht was?

Abdichtungen

Starr im Dünnschichtverfahren

BAUSCHUTZ AG,
RASCOR-Systemtechnik
8048 Zürich, Bristenstrasse 10,
Tel. 01 / 432 11 30

BENZ AG, Kunstharzbeläge und
Bautenschutz, Bändlistrasse 31,
8064 Zürich, Tel. 01 / 432 50 24

IMPREGNA GmbH, 8036 Zürich
Abt. Bausanierung
Hallwylstrasse 71, Tel. 01 / 241 95 05

STUMP BOHR AG, 8032 Zürich
Abt. Bautenschutz
Mühlebachstr. 20, Tel. 01 / 252 56 22

TRITON AG, 8048 Zürich
Badenerstrasse 849, Tel. 01 / 62 55 22
Wasserdichte Verputze und
Fugenbandsysteme

Abdichtungen

BAUPLUS c/o DIENER AG
Asylstrasse 77, 8030 Zürich
Tel. 01 / 252 55 34

Akustik

ISO/CONSULT/AG, 8630 Rüti ZH
Tel. 055 / 31 80 00

SCHNEIDER DÄMMTECHNIK AG
8401 Winterthur, Tel. 052 / 89 21 21
Beratung, Messungen, Schwin-
gungs-/Schallschutzkomponenten
Sinus Engineering AG, 6010 Kriens
Amlehnstrasse 22, Tel. 041 / 41 79 19
Akustik und Lärmbekämpfung
Beratung, Messung, Gutachten

Angewandte Hydrologie/Tracerhydrologie

NATURAQUA, Tel. 031 / 44 35 71
Thunstr. 101a, 3006 Bern

Angewandte Klimatologie/Meteorologie

Umweltüberwachung/Lufthygiene/
Geoinformatik
METEOTEST, Tel. 031/23 74 17
Fabrikstr. 29a, 3012 Bern

Architekturmodelle

ATELIER 7, M. Fricker
Klosbachstrasse 123, 8032 Zürich
Tel. 01/47 92 67

LÜCHINGER Modellbau
9113 Degersheim, Tel. 071 / 54 15 22

SCHALK MODELLBAU AG
8050 Zürich, Tel. 01/302 64 11
5430 Wettingen, Tel. 056/27 10 80

WERNER SCHNÜRIGER, 8953 Dietikon
Moosmattstr. 16, Tel. 01/740 27 57

MODELLBAU ZABOROWSKY
Inhaber D. Raffainer
Neumarkt 10, 8001 Zürich
Tel. 01/252 22 16

Asbestentfernung Brandabschottungen

Reichenberger AG, 6038 Gisikon
Reuss-Strasse 9, Tel. 041 / 91 02 22

Bauaustrocknung

Roth-Kippe AG, 8055 Zürich
Gutstrasse 12, Tel. 01 / 461 11 55

Baugrunduntersuchungen

BBL Baulaboratorium AG
4132 Muttenz/Basel, Tel. 061/61 33 14

DR. HUGO BUSER, GEOLOGE
8050 Zürich, Tel. 01 / 311 66 93
4419 Liestal, Tel. 061 / 921 53 81
8882 Unterterzen, Tel. 085 / 4 10 51

CSD COLOMBI SCHMUTZ DORTHE AG
3097 Liebefeld/Bern, Tel. 031/53 64 12
1052 Le Mont-s.-Lausanne, 021/37 12 41
1700 Fribourg, Tel. 037/22 76 66
5000 Aarau, Tel. 064/24 66 22
4410 Liestal, Tel. 061/91 24 28
6004 Luzern, Tel. 041 / 51 24 71
1950 Sion, Tel. 027 / 22 60 76

Baugrunduntersuchungen

GEOTEST AG
(s. Geologie - Geotechnik - Geophysik)

K+S P. KIEFER + R. STUDER AG
4153 Reinach BL, Tel. 061/76 94 76

RL TERRAPROJECT AG ZUG
6300 Zug, Tel. 042 / 31 44 47

SIEBER CASSINA + Partner
Sieber Cassina Handke + Partner
(s. Umweltverträglichkeitsprüfung)

Bauphysik

GEILINGER AG, Abt. Engineering,
Museumstrasse 3, 8400 Winterthur
Tel. 052 / 88 11 11
Gebäudesimulation mit Temperatur-
und Energieberechnungen. Akustik,
Lärmschutz. Sanierungs- und
Energiekonzepte.

AG HEINR. HATT-HALLER, Zürich
Hoch- und Tiefbauunternehmung
Tel. 01 / 461 16 50

IAB INSTITUT FÜR ANALYTISCHE
BAUPHYSIK AG, Corrodistr. 2
8400 Winterthur, Tel. 052 / 22 49 49

ISO/CONSULT/AG, 8630 Rüti ZH
Tel. 055 / 31 80 00

KOPITSIS BAUPHYSIK
M. Sc. dipl. Bauphysiker SIA
5610 Wohlen, Tel. 057 / 22 55 15

Bauwerkserhaltung

AESCHLIMANN Hans-Ulrich, Ing.-Büro
dipl. Bau-Ing. ETH/SIA/ASIC/STV,
Weidenstr. 13, 4142 Münchenstein 2
Tel. 061 / 46 96 11 - Fax 061 / 46 96 21

VSL BETON-EXPERT
Zustandserfassung, Expertisen,
Sanierungskonzepte, Qualitäts-
sicherung
8304 Wallisellen, Industriestrasse 48
Tel. 01 / 830 76 70, Fax 01 / 830 76 71
3000 Bern 22, Stauffacherstrasse 130
Tel. 031 / 40 19 00

Bauschäden und Expertisen

Expertisen, Qualitätsüberwachungen,
neutrale Beratung
WERNER FREY, eidg. dipl. Baumeister
Therwilerstr. 91, 4153 Reinach
Tel. 061 / 76 40 61 und 76 47 72

AG HEINR. HATT-HALLER, Zürich
Hoch- und Tiefbauunternehmung
Tel. 01 / 461 16 50

Zustandsuntersuchung -
Qualitätssicherung
HILTI Inspection Engineering AG
Industriering 34, 8134 Adliswil
Tel. 01 / 710 44 42, Fax 01 / 710 06 12

Expertisen/Schadensanierung,
neutrale Bauherrenberatung
HUONDER ENGINEERING AG
8048 Zürich, Tel. 01 / 491 71 94

TFB + Betonstrassen AG Wildegg
Beratungen im Hoch-, Tief- und
Strassenbau
Lindenstrasse 10, 5103 Wildegg
Tel. 064 / 53 17 71, Telefax 064 / 53 16 27

VSL BETON-EXPERT
Expertisen, unabhängige Beratung,
Sanierungskonzepte
8304 Wallisellen, Industriestrasse 48
Tel. 01 / 830 76 70, Fax 01 / 830 76 71
3000 Bern 22, Stauffacherstrasse 130
Tel. 031 / 40 19 00

Betonlabor

TFB Wildegg
Lindenstrasse 10, 5103 Wildegg
Tel. 064 / 53 17 71, Telefax 064 / 53 16 27
VERSUCHSSTOLLEN HAGERBACH AG
7320 Sargans, Tel. 085 / 2 59 09

Beton- und Naturstein- Untersuchung

GEOTEST AG
(s. Geologie - Geotechnik - Geophysik)
CSD AG (s. Baugrunduntersuchungen)

Betonbohren/Betonfräsen

BETONBRENN AG, Asylstrasse 77
8030 Zürich, Tel. 01 / 252 55 39

Betonrisse

Verpressungs-Sanierung
Anderegg AG, St. Gallen, 071 / 23 65 64

Betonanierungen

BAUPLUS c/o DIENER AG
Asylstrasse 77, 8030 Zürich
Tel. 01 / 252 55 34

BENZ AG, Kunstharzbeläge und
Bautenschutz, Bändlistrasse 31,
8064 Zürich, Tel. 01 / 432 50 24

BETOSAN AG,
Zikadenweg 7, 3000 Bern 32,
Tel. 031 / 42 92 82

AG HEINR. HATT-HALLER, Zürich
Hoch- und Tiefbauunternehmung
Tel. 01 / 461 16 50

ING. GREUTER AG, 8182 Hochfelden
Tel. 01 / 860 33 40

IMPREGNA GmbH, 8036 Zürich
Abt. Bausanierung
Hallwylstrasse 71, Tel. 01 / 241 95 05

Gunit, Spritzbeton, Sandstrahlen
E. LAICH SA, 6670 Avegno,
Tel. 093 / 81 17 22

J. F. JOST BAU AG,
Steinwiesenstrasse 3, 8952 Schlieren
Tel. 01 / 730 32 32

STUMP BOHR AG, 8032 Zürich
Abt. Bautenschutz
Mühlebachstr. 20, Tel. 01 / 252 56 22

TRITON AG, 8048 Zürich
Badenerstrasse 849, Tel. 01 / 62 55 22
Betonanierungen

Beton-Stockarbeiten

GUIDO ALLENSPACH, Baugeschäft
9533 Kirchberg, Tel. 073 / 31 39 60

Brandabschottungen

Reichenberger AG, 6038 Gisikon
Reuss-Strasse 9, Tel. 041 / 91 02 22

Brandschutzdämmungen

SCHNEIDER DÄMMTECHNIK AG,
8401 Winterthur, Im Hölderli 26
Tel. 052 / 89 21 21

Briefkasten

Gitterrost-Vertrieb WALTER ALBIEZ AG
8031 Zürich, Tel. 01 / 44 55 70

CAD

RZW DR. WALDER + PARTNER AG
Rechenzentrum und Softwarehaus
3073 Gümligen, Tel. 031 / 52 69 62
8032 Zürich, Tel. 01 / 252 86 63

CAD acadGraph

M-INFORMATIC AG, 8021 Zürich,
Schöneggstrasse 5, Tel. 01 / 247 71 11
Beratung, Schulung, Gesamtlösungen
(siehe SIA-Systemkatalog CAD)

CAD-Ausbildung

CDS Bausoftware AG
Computer Design Sieber
9435 Heerbrugg, Tel. 071 / 72 66 75
Andere verkaufen - wir liefern
Know-how

CAD für Architekten und Bauingenieure

R. BONOMO und Partner,
dipl. Ingenieur ETH,
8600 Dübendorf, Tel. 01 / 820 04 83

FIDES INFORMATIK
8004 Zürich, Tel. 01 / 249 27 01
Integrierte Lösung für das
gesamte Bauwesen.

CAD für Architekten und Bauingenieure/ Bauadministration

PCG INFORMATIK
8957 Spreitenbach, Tel. 056/71 49 81-82
komplette Lösung für das Bauwesen

CAD vom Architekten

VIFIAN + ZUBERBÜHLER AG
8904 Aesch, Tel. 01 / 737 38 11
Das 1987/1988 von Schweizer
Architekten meistgekauft
CAD-System! An einer
unverbindlichen Demo zeigen wir
Ihnen warum.

CAD vom Architekten für Architekten

H.R. FUCHS, Architektur + CAD
8330 Pfäffikon ZH, Tel. 01 / 950 16 39
ADVANCE - das professionelle, leicht-
erlernbare CAD. Verl. Sie eine Demo!

CAD mit Autocad für Architekten und Bauingenieure

Ingenieurbüro HEINZ WABER
8953 Dietikon, Tel. 01 / 740 22 52
Individuelle Beratung, PC- und
Netzwerk-Lösungen, Bibliotheken,
lisunterstützte Konstruktionshilfen,
Armierungsmodul mit Eisenliste,
Schulung.

CAD mit PC.bat für Architekten, Bau- und Heizungsingenieure

Man arbeitet mit PC.bat direkt am
Eingabetablett
SACAO S.A.
1762 Givisiez, Tel. 037 / 26 56 56

CAD für Bauwesen

Programm STAR: Architektur,
Topographie, Ingenieurwesen,
ICP, Gewerbestrasse 12a, 8132 Egg ZH
Für Demo-Termin: Tel. 01 / 986 24 44

CAD/STATIK/EDV für Bauingenieure

Programmsystem CAESAR,
vollständige EDV-Lösungen für das
ganze Bauingenieurbüro.
Rony Dahinden
Ingenieure + Software AG
8370 Sirmach, Tel. 073 / 26 39 22

CAD-Schulung und Planproduktion

allcad ag, CAD für das Bauwesen
8625 Gossau ZH, Tel. 01 / 935 49 27

CAD und EDV-Statik

Entwurf/Optimierung Tragsysteme,
Statik/CAD-Schulung und Armierung
HUONDER ENGINEERING AG, Abt. EDV
8048 Zürich, Tel. 01 / 491 71 94

Datenverarbeitung

INSER AG, Beratende Ing. für EDV
Rechen- und Zeichenzentrum
3097 Liebefeld, Tel. 031 / 59 20 88

EDV-Baulösungen

Bauadministration und CAD auf PC's
PTO P. Petillo, 5212 Hausen b. Brugg
Unterlagen, Vorführung, 056 / 42 12 32

EDV-Lösungen für den Archi- tekten und Bauingenieur

FIDES INFORMATIK
8004 Zürich, Tel. 01 / 249 27 01
Grösstes Angebot an Programmen
von Berechnung über Devisierung
bis CAD

Erschütterungen

SEISMA AG, Frohburgstrasse 85
8006 Zürich, Tel. 01 / 361 61 77
Inhaber Dr. K. Staudacher
Beratende Ingenieure ETH/SIA
für Baudynamikaufgaben und
schwimmende Lagerungen

Erschütterungen

DR. A. ZIEGLER, dipl. Ing. ETH/SIA
Schaffhauserstrasse 333, 8050 Zürich,
Tel. 01 / 311 52 02
Bauwerk- und Baugrunderkundung
Beratung, Berechnung, Schwingungs-
und Erschütterungsmessungen,
Expertisen für Erschütterungsausbreitung
und -isolationen, dynamische
Windlasten, Erdbebenprobleme.

Erschütterungs-Messungen

CSD AG (s. Baugrunduntersuchungen)
GEFAS (s. Sprengtechnik)

GEOTEST AG
(s. Geologie – Geotechnik – Geophysik)
K+S P. KIEFER + R. STUDER AG
4153 Reinach BL, Tel. 061 / 76 94 76

Explosionsschutz

Projektierung von Explosionsschutz-
massnahmen, Untersuchungen des
Explosionsverhaltens von
Brenngasen und brennbaren Stäuben
DR. PELLMONT, Explosionsschutz
Dorenbachstr. 81, 4102 Binningen
Tel. 061 / 39 78 13

Faltwände – Holzfalttüren

LIENHARD SÖHNE AG, 8038 Zürich
Albisstr. 131, Tel. 01/482 12 90

Farbkopien

Auf Normalpapier bis A3.
Oder fotomechanisch (Cibacopy),
Plandruck, Rapidocolor und Offset
in allen Formaten. Top-Qualität.
Kostenlose Beratung.
AERNI-LEUCH AG, Bereich Repro
Sportweg 34, 3097 Liebefeld BE
Tel. 031 / 53 93 81

Fassadenplanung

Metallbau-Planung J. F. Meyer AG
6006 Luzern, Würzenbachstr. 17
Tel. 041/31 20 88

Felslabor

VERSUCHSSTOLLEN HAGERBACH AG
7320 Sargans, Tel. 085 / 2 59 09

Feuchtigkeitsmessgerät

Schieritz & Hauenstein AG
Finklerweg 32, 4144 Arlesheim
Tel. 061 / 72 10 60

Fiberskopie

Hohlraumkontrollen jeder Art
SPI AG, Ipsach, Tel. 032 / 51 71 58

Frischbeton-Prüfung

VSL BETON-EXPERT
8304 Wallisellen, Industriestrasse 48
Tel. 01 / 830 76 70, Fax 01 / 830 76 71
3000 Bern 22, Stauffacherstrasse 130
Tel. 031 / 40 19 00

Geologie – Geotechnik – Geophysik

CSD AG (s. Baugrunduntersuchungen)
GEOTEST AG
3052 Zollikofen, Tel. 031 / 57 20 74
9008 St. Gallen, Tel. 071 / 24 87 10
8955 Oetwil a.L., Tel. 01 / 748 26 85
6048 Horw LU, Tel. 041 / 47 10 24
1785 Cressier FR, 1033 Chéseaux-s./L.

Geotechnik

Dr. H. HALTER, dipl. Ing. ETH/SIA
Grund- und Dammbau, Erdbebaulabor
Ekkehardstr. 25, 8006 Zürich
Tel. 01 / 362 56 28
Filiale Chur: Tel. 081 / 22 43 29
G. MUGGLIN AG
Beratung, Untersuchungsprogramme,
Planung, Berechnung, Überwachung
in Grundbau, Bodenmechanik und
allgem. Tiefbau. Schlösslistr. 24a,
8044 Zürich, Tel. 01 / 251 48 62

Graphische EDV-Bearbeitung

J. CAFLISCH + PARTNER
Zugerstrasse 46, 8805 Richterswil
Tel. 01 / 784 34 80 / 784 35 18

Grundbautechnik

RL TERRAPROJECT AG ZUG
6300 Zug, Tel. 042 / 31 44 47

Holzschutzmittel

Dr. R. MAAG AG, 8157 Dielsdorf
Tel. 01/855 11 11
Color xex, Xerotin, Xylosan

Injektionen

BAUSCHUTZ AG,
RASCOR-Systemtechnik
8048 Zürich, Bristenstrasse 10
Tel. 01 / 432 11 30

BENZ AG, Kunstharzbeläge und
Bautenschutz. Bändlistrasse 31,
8064 Zürich, Tel. 01 / 432 50 24

AG HEINR. HATT-HALLER, Zürich
Hoch- und Tiefbauunternehmung
Tel. 01 / 461 16 50

ING. GREUTER AG, 8182 Hochfelden
Tel. 01 / 860 33 40

IMPREGNA GmbH, 8036 Zürich
Abt. Bausanierung
Hallwylstrasse 71, Tel. 01 / 241 95 05

A. Käppelis Söhne AG,
Umwelttechnik, Bautenschutz
6430 Schwyz, Tel. 043 / 21 11 71
6460 Altdorf, Tel. 044 / 2 99 93

STUMP BOHR AG, 8032 Zürich
Abt. Bautenschutz
Mühlebachstr. 20, Tel. 01 / 252 56 22

Isolierungen

SCHNEIDER DÄMMTECHNIK AG
8401 Winterthur, Im Hölderli 26
Tel. 052 / 89 21 21

Isolierelemente LEGATHERM Steildach/Estrichboden

LEGANORM AG, 8407 Winterthur
Feldstrasse 31, Tel. 052 / 25 26 16

Kanalisationen

Krähenmann AG / Kasapog AG
Kanalunterhalt und -sanierungen
9202 Gossau SG, Tel. 071 / 85 35 11

Kanalansanierungen

A. Käppelis Söhne AG,
Umwelttechnik, Bautenschutz
6430 Schwyz, Tel. 043 / 21 11 71
6460 Altdorf, Tel. 044 / 2 99 93

Klebearmierungen

AG HEINR. HATT-HALLER, Zürich
Hoch- und Tiefbauunternehmung
Tel. 01 / 461 16 50

Kunststoff-Dichtungsbahnen

Über 30 Typen Sarnafil für Bauwerk-
schutz, Umweltschutz und attraktive
Membranbauten.
Sarna Kunststoff AG
6060 Sarnen, Tel. 041 / 66 99 66

Lärmexpertisen

BAUMGARTNER & PARTNER AG
8645 Jona-Rapperswil,
Sonnenbergstr. 26, Tel. 055 / 27 35 25
BMP Dr. Pelli + Co., 8027 Zürich
Splügenstr. 3, Tel. 01 / 202 21 51
Aussenlärmrechnungen, Projektie-
rung von Schutzmassnahmen

ISO/CONSULT/AG, 8630 Rütli ZH
Tel. 055 / 31 80 00

Sinus Engineering AG, 6010 Kriens
Amlehnstrasse 22, Tel. 041 / 41 79 19
Lärmekämpfung und Akustik
Beratung, Messung, Expertisen
STOLL & PARTNER, Postfach 45,
3015 Bern, Tel. 031 / 322 333

Lärmschutz

Siegfried Keller AG, Wallisellen
Lärmschutz Büro und Lager:
Zürichstr. 38, 8306 Brüttsellen
Tel. 01/833 59 51

Luftreinhaltung

BMP Dr. Pelli + Co., 8027 Zürich
Splügenstrasse 3, Tel. 01 / 202 21 51
Emissions- und Immissionsberech-
nungen (UVP, Kataster, Herkunft und
Auswirkungen, Prognosen)

Materialprüfung

BBL Baulaboratorium AG
4132 Muttentz/Basel, Tel. 061/61 33 14
Zustandsuntersuchung –
Qualitätssicherung
HILTI Inspection Engineering AG
Industriering 34, 8134 Adliswil
Tel. 01 / 710 44 42, Fax 01 / 710 06 12

TFB Wildegg
Lindenstrasse 10, 5103 Wildegg
Tel. 064 / 53 17 71, Telefax 064 / 53 16 27

Mauerentfeuchtungen

BAUSCHUTZ AG,
RASCOR-Systemtechnik
8048 Zürich, Bristenstrasse 10,
Tel. 01 / 432 11 30

BENZ AG, Kunstharzbeläge und
Bautenschutz. Bändlistrasse 31,
8064 Zürich, Tel. 01 / 432 50 24

IMPREGNA GmbH, 8036 Zürich
Abt. Bausanierung
Hallwylstrasse 71, Tel. 01 / 241 95 05

A. Käppelis Söhne AG,
Umwelttechnik, Bautenschutz
6430 Schwyz, Tel. 043 / 21 11 71
6460 Altdorf, Tel. 044 / 2 99 93

STUMP BOHR AG, 8032 Zürich
Abt. Bautenschutz
Mühlebachstr. 20, Tel. 01 / 252 56 22

Mauertrockenlegungen

STAUB Mauerwerksanierungen
7304 Maienfeld, Tel. 085 / 9 49 42

Metallbau

Surber-Metallbau AG, 8004 Zürich
Hohlstrasse 211, Tel. 01 / 242 25 25
Telefax 01 / 291 04 25
Metallfassaden, Metallfenster,
Schallschutzfenster, Metalltüren,
Brandschutzabschlüsse

Metall-Normtüren

Brander AG, 8162 Steinmaur
Tel. 01 / 853 06 22

Natursteine

J. und A. Kuster, Steinbrüche AG
8807 Freienbach, Tel. 01 / 784 25 25

Pfahlprüfungen

GEOTEST AG
(s. Geologie – Geotechnik – Geophysik)

Pumpen

GRUNDFOS PUMPEN AG
8117 Fällanden
Tel. 01 / 825 29 25, Telex 828 462
HÄNY & CIE. AG, Pumpen- und
Wasseraufbereitungsanlagen
8706 Meilen, Tel. 01/925 11 31

K. Rüttschi AG, Pumpenbau, 5200 Brugg
Tel. 056 / 41 04 55, Telex 825 130

SOMMER SCHENK SUISSE
Pumpenbau, 5213 Villnachern
Tel. 056 / 43 13 63

Pumpen/Armaturen

KSB Zürich AG, 8031 Zürich,
Tel. 01 / 44 99 33, Telex 822 707

Rammsondierungen

RL TERRAPROJECT AG ZUG
6300 Zug, Tel. 042 / 31 44 47

Rissverpressung

Dichtend und kraftschlüssig
Anderegg AG, St. Gallen, 071 / 23 65 64

Rohrnetzsanierungen

P.I.M.-Berst-Verfahren für Gas und
Wasser
Roboter-Sanierung von
Kanalisationen
ROHRTECH SERVICE RTS AG,
9326 Horn, Tel. 071 / 41 83 85

Schadstoffentfernung

Abbau von mit Giftstoffen belasteten
Anlagen und Entseuchung von
Gebäuden.
REICHENBERGER AG, 6038 Gisikon
Reuss-Strasse 9, Tel. 041 / 91 02 22
Filiale Basel, Gartenstrasse 63
4052 Basel, Tel. 061 / 23 17 71

Schalldämmende Bauelemente

Das Fachwerk «Schalldämmung»
zeigt einfach, klar und sicher wie man:
Türen, Trennwände, Holzbalkendecken,
Dächer, Aussenwände (Holzbau),
Rolladenkästen usw. konstruiert bzw.
saniert. Zu beziehen für Fr. 55.– bei
HAWA AG, Abteilung
Schalldämmplatten «HAWAPHON»
8932 Mettmenstetten, Tel. 01 / 767 14 71

Schallschutz- und Schwingungstechnik

AIR-LOC Schrepfer AG, Industriest. 2
8618 Oetwil am See, Tel. 01 / 929 22 66

Schallschutz- und Schwingungstechnik

ANGST + PFISTER, 8052 Zürich
Thurgauerstr. 66, Tel. 01 / 306 61 11
PAUL SCHWAB AG, Säntisstrasse 7
8134 Adliswil, Tel. 01 / 710 02 22

Schaumstoff-Streifen

zur Fugen-Hinterfüllung
Schaumstoff AG, 8303 Bassersdorf
Geerenweg 4, Tel. 01 / 836 61 14

Spreng-Info-Tagungen

GEFAS (s. Sprengtechnik)

Sprengtechnik

GEFAS Gesellschaft für angewandte
Sprengtechnik AG, Hinterbühlstr. 3
8307 Effretikon, Tel. 052 / 32 25 32

Spritzbeton

ING. GREUTER AG, 8182 Hochfelden
Tel. 01 / 860 33 40
Gunit, Sandstrahlen
E. LAICH SA, 6670 Avegno
Tel. 093 / 81 17 22

Staumauern

Statik, Dynamik, Kühlung, CAD
ASM AG, Bleicherweg 64a, 8002 Zürich
Tel. 01 / 201 42 77

Thermolackierungen

Thermolackierwerk Waltenspül AG
6142 Gettnau LU, Tel. 045/81 20 51
Telefax 045 / 81 38 15

Trennwände – Türen

LEWA – Leichtwandbau AG
8404 Winterthur, Tel. 052 / 27 27 10

Trennwände – Werkkabinen

Verstellbare Blättler-Wände
schallsoliert, feuerbeständig
BLÄTTLER AG, Holz- und Metallbau
Industriest. 1, 8117 Fällanden
Tel. 01/825 43 85

Treppen

COLUMBUS-TREPPEN AG
9245 Oberbüren, Tel. 073/51 37 55
Spindeltreppen aus Holz und Alu,
Scheren- und Holzschiebetreppen

Umweltverträglichkeitsprüfung

GEOTEST AG
(s. Geologie-Geotechnik-Geophysik)
ISO/CONSULT/AG, 8630 Rütli ZH
Tel. 055 / 31 80 00

SIEBER CASSINA + PARTNER
Beratende Geologen und Ingenieure
8008 Zürich, Tel. 01 / 252 75 60
4600 Olten, Tel. 062 / 32 15 85
3006 Bern, Tel. 031 / 44 08 68
Sieber Cassina Handke + Partner
7000 Chur, Tel. 081 / 24 10 26

CSD AG (s. Baugrunduntersuchungen)

Ungezieferbekämpfung

Ketol AG, Abt. Insecta-Service
8157 Dielsdorf ZH, Tel. 01/853 05 16
S. WEGMANN, Schädlingsbekämp-
fung
8057 Zürich, Birchstrasse 70
Tel. 01 / 363 75 29

Unterquerungsarbeiten mit Stahl- und Eternit- rohren bis 1000 mm Ø

für Kanalisation und Werkleitungen
TRENCHAG AG, 8305 Dietlikon
Tel. 01/833 22 05

Vorfabrizierte Armierungen

Mit fi-Rista-Elementen armeren Sie
wirtschaftlicher. fi-Ripa-Anschlusskorb
(Spezial-Prospekt verlangen)
FISCHER REINACH AG
5734 Reinach
Tel. 064/71 15 55, Telex 981 532 dwfi ch
Telefax 064 / 71 60 12

Zustandserfassung von Bauwerken

Unabhängige Untersuchungen,
Expertisen, Sanierungskonzepte
VSL BETON-EXPERT
8304 Wallisellen, Industriestrasse 48
Tel. 01 / 830 76 70, Fax 01 / 830 76 71
3000 Bern 22, Stauffacherstrasse 130
Tel. 031 / 40 19 00

olivetti

für Software und Hardware

Bauingenieurwesen:

- Platten-, Scheibenberechnungen
- Stabtragwerke (eben, räumlich)
- Durchlaufträger
- Allg. Betonquerschnitte
- Schutzräume (TWP/TWO/TWS)
- Eisenlisten
- Baugrubenabschlüsse

- Stützmauern
- Elastisch gebetteter Träger
- Standsicherheit
- Setzungsrechnungen
- Kanalisation (GPK)
- Strassenbau
- Devisierung (VSS, CRB)
- CAD Allplot (Schalungs- und Armierungspläne)

- Bauphysik
- Büroadministration

Architektur:

- Devisierung
- Baubuchhaltung
- Baukostenüberwachung
- Bauabrechnung
- Projektplanung

Abt. ST, Industriestrasse 50, 8304 Wallisellen, Telefon 01/830 66 77

olivetti

BRÜLLMANN

Ganzglas- Anlagen

- eigene Glashärtungsanlage
- eigene Beschlägefabrikation
- eigene Montagegruppen
- Funkservice

Sanitär- Kabinen

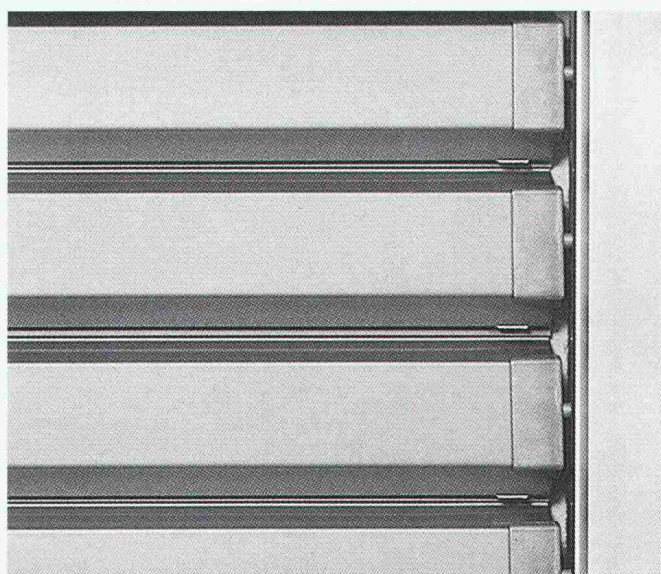
für Nassräume

- aus emailliertem undurchsichtigem farbigem Sicherheitsglas

J. BRÜLLMANN SÖHNE AG 8280 KREUZLINGEN

072/746212 Telex 882117
Telefax 072/752697

Schenker gibt Qualität einen Namen



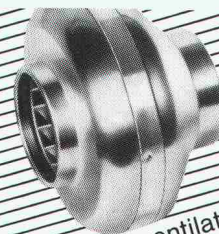
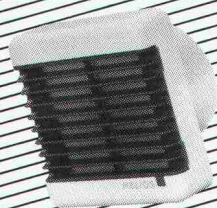
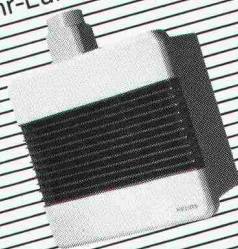
Beratung – Produktion – Montage –
Service für marktgerechte Lamellen-/Stoffstoren
und funktionale Steuerungen.

Emil Schenker AG
Sonnen- und Wetterschutzsysteme
CH-5012 Schönenwerd
Telefon 064/41 42 42
Telefax 064/41 62 56

Schenker
Storen

PROFIS IN SACHEN LÜFTUNG

Einrohr-Lüftungssystem



Xpelair/Helios Bad/WC-Ventilatoren

Rohrventilatoren

Xpelair Helios extrair
HELIOS VENTILATOREN AG
Lufttechnik

Steinackerstr. 36 · 8902 Urdorf/ZH
Tel. 01/734 36 36 · Telex 827 800

Der statische Entlüfter Aspirateur Scherrer ist ein stiller Schaffer, der tief Luft holt ohne Motor und ohne bewegliche Teile. Das Resultat: kein Pfeifen, kein Klappern. Und was da so geräuschlos und wartungsfrei dahindöst, entlüftet Industrie-, Gewerbebauten, Scheunen, Sporthallen. Und ist auch als zügiger Cheminée-Hut im Eigenheim perfekt. Achten Sie auf das Original, der Fachhandel führt es.

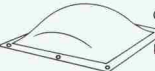
GESANG, WEM GESANG GEGEBEN.



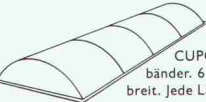
Jakob Scherrer Söhne AG
 Bau- und Apparatespenglerei
 Allmendstrasse 7 8059 Zürich 2
 Telefon 01 202 79 80 Telex 817 810
 Telefax 01 202 79 90



Transparente Überdachungen in vielen Formen und Farben.



CUPOLUX-Lichtkuppeln. 41 Grössen. Auch mit Rauch- und Wärmeabzug.



CUPOLUX-Lichtbänder. 65-325 cm breit. Jede Länge.



Aspirateur: robuster, statischer Entlüfter. 1a Cheminée-Hut.

Mitarbeiterführung im Baubetrieb


Thomas Weber

Von einem, der auszog, das Führen zu lernen

Illustriert von Marianne Sinner

In einer Rahmengeschichte mit erläuternden Abschnitten vermittelt der Autor die wichtigsten Erkenntnisse moderner Führungspsychologie auf leicht verständliche Weise. Acht praxisnahe Fallbeispiele aus dem beruflichen Alltag vertiefen dieses Wissen und geben jedem Vorgesetzten Denkanstösse für sein eigenes Führungsverhalten.

148 Seiten, 15x21 cm, stabiler Einband, Fr. **48.-**

 Baufachverlag
8953 Dietikon

Thomas Weber

Von einem, der auszog, das Führen zu lernen

Mitarbeiterführung im Baubetrieb



Bestellung

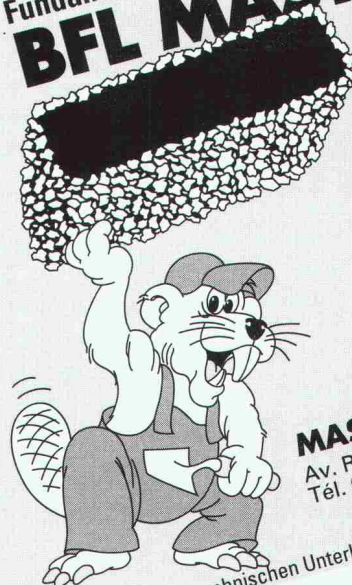
an Ihre Buchhandlung oder direkt an: Baufachverlag AG, Postfach 933, 8953 Dietikon Telefon 01 · 740 76 77

Name/Firma und Adresse:

Ex. Weber, Führen lernen à Fr. 48.-

SIA

Betonier-Anschlussdichtung zwischen Fundament und aufgehender Mauer
BFL MASTIX R4



MASTIX SA
 Av. Rumine 48, 1005 Lausanne
 Tél. 021/23 42 79

Senden Sie uns die technischen Unterlagen "BFL MASTIX"

Name/Firma

Strasse

PLZ/Ort



Verbundpfähle

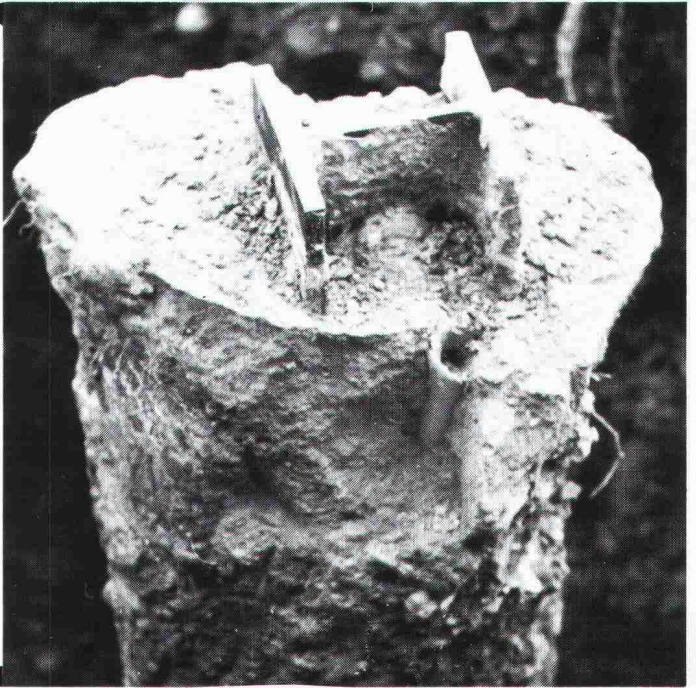
Stahlprofil mit Betonmantel

- Ausführung mit Schreitbagger, Hochbaukran oder Kleinstramme für Fundamentverstärkungen (h = 1,90 m)
- auch für beengte und schwer zugängliche Baustellen
- kein Kieskoffer erforderlich
- auch für Kleinbaustellen und Unterfangungen wirtschaftlich

**GREUTER
GRUNDBAU AG**

8182 HOCHFELDEN
POSTFACH 26
TELEFON 01/860 70 78

Pressvortriebe
Rammvortriebe
Pfahlfundationen
Grundwasserabsenkungen



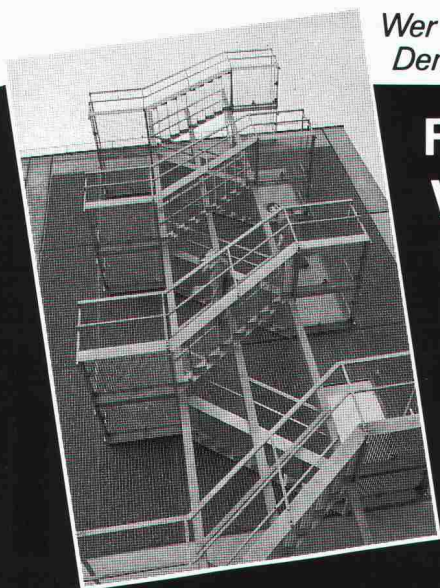
Wenn das Dach über dem Kopf zum Haareraufen ist!

Dächer können zum Albtraum des Liegenschaftsbesitzers werden. Etwa, wenn sie undicht sind und keiner weiss, wo!

Reposit, die bekannten Bodenmacher aus Winterthur, sind auch auf dem Dach zuständig. Damit Ihre Haare auf dem Kopf bleiben.

Reposit AG · Helgenstr. 21 · Postfach · 8403 Winterthur · 052 27 17 21

Reposit



*Wer auf Qualität baut, baut feuerverzinkt.
Denn: Feuerverzinkt hält's länger.*

**Feuerverzinkung:
Wirtschaftlichster Korrosionsschutz
für Stahlbauten. Schützt
jahrzehntelang vor Korrosion.
Wartungsfrei & sorgenfrei.**

**VP VERZINKEREI
PRATELN AG**

Feuerverzinkung,
☎ 061 · 821 50 22,

4133 Pratteln
☒ 968 097 vepr

Neu von ISOVER:

Zur Glaswolle jetzt auch Basaltwolle für den optimalen Brandschutz.

Jetzt ist es soweit: ISOVER bringt eine Basaltwolle-Produktepalette auf den Markt und vervollständigt mit dieser Ergänzung zur bestens bewährten Glaswolle ihr Angebot an hochklassigen Isoliermaterialien.

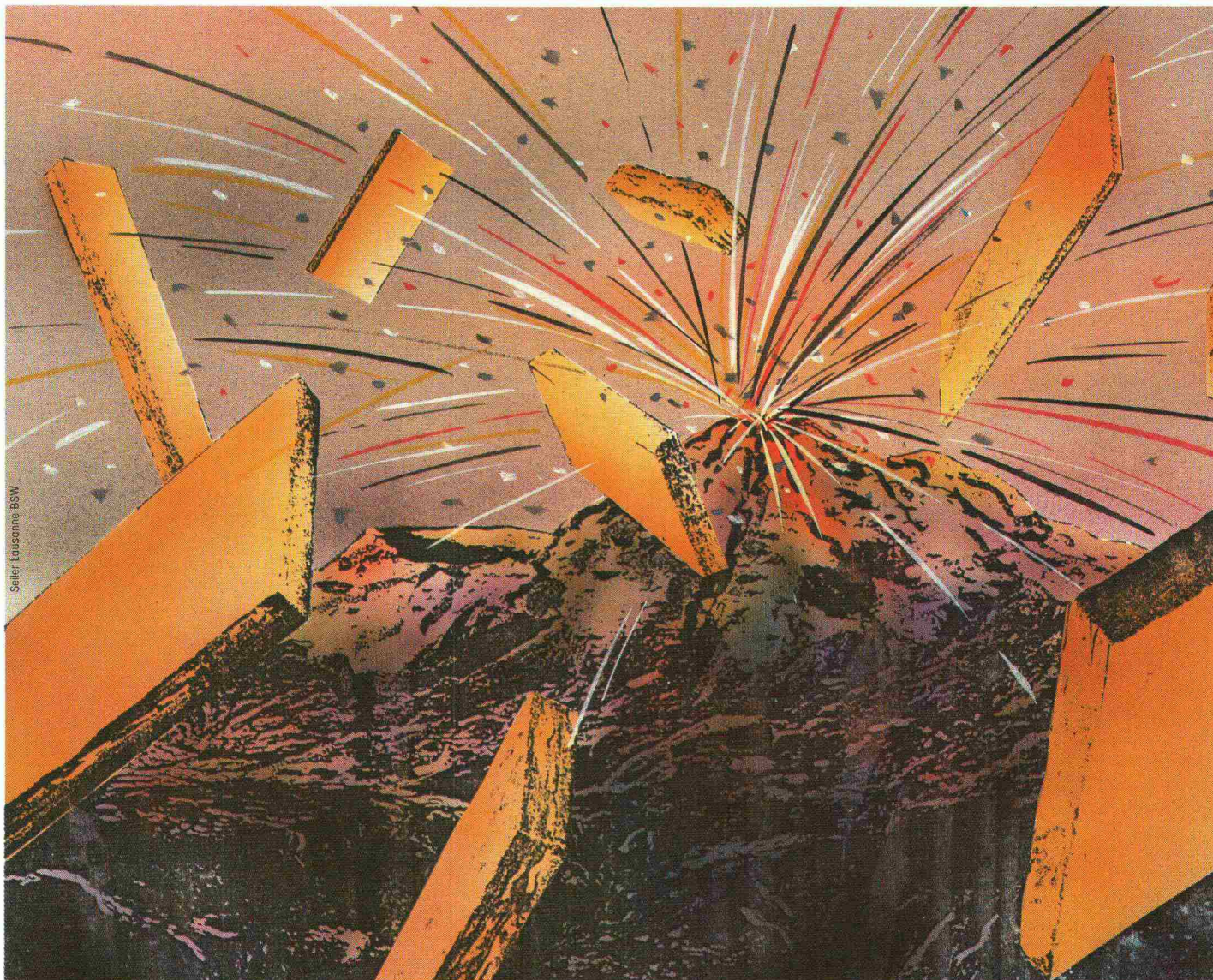
Die Basaltwolle wird aus Vulkangestein hergestellt und ist äusserst effizient. Sie überzeugt mit Schall- und Wärmedämmungswerten, die die Verluste auf ein symbolisches Minimum reduzieren. Insbesondere zeichnet sich

die Basaltwolle von ISOVER aber durch einen sehr hohen Dämmungswert gegen hohe und sehr hohe Temperaturen aus. Damit genügt sie auch höchsten Ansprüchen beim Brandschutz. Sei es nun in der Industrie oder im Hochbau.

Dazu kommen die bereits von der Glaswolle bekannten Vorteile: Auch die Basaltwolle von ISOVER ist sehr wirtschaftlich und aktiv umweltschützend. Sie reduziert die Emissionen ohne

grosse Investitionen um bis zu 40%. Mit einem Energieaufwand, der in einem sehr günstigen Verhältnis zu den Einsparungen folgender Jahrzehnte steht.

Jetzt ist es also besonders einfach, sich bei allen Isolations-Aufgaben an den Namen ISOVER zu erinnern. Weil Sie bei uns Glas- und Basaltwolle aus einer Hand erhalten. Und weil wir damit mehr denn je der Isolations-Spezialist Nr. 1 in der Schweiz sind.



Seiler / Lüssmann BSW



Die gelbe Isolation.

ISOVER AG, Gewerbestrasse 6, Postfach 376, 8155 Niederhasli

Darüber möchte ich mehr erfahren. Bitte senden Sie mir Ihre Dokumentation.

Name/Vorname: _____

Beruf: _____

Adresse: _____

PLZ/Ort: _____

Einsenden an: ISOVER AG, Gewerbestrasse 6, Postfach, 8155 Niederhasli



Mischungsberechnung

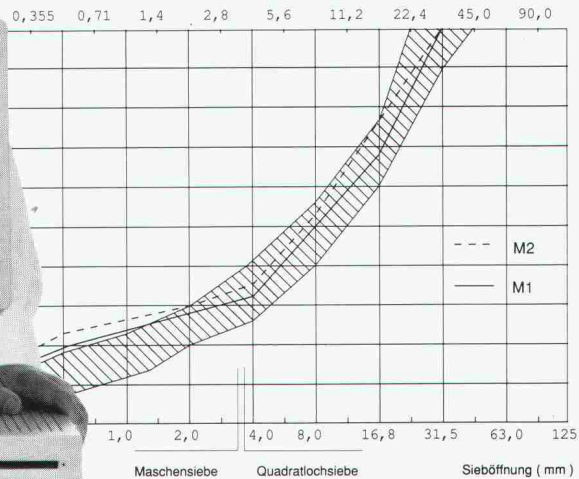


Euco Bauchemie AG
CH-3422 Kirchberg / Switzerland 034 45 34 04 Tlx. 914 121

Anforderungen	$\beta W 28 \geq$	N/mm^2
<input type="radio"/> Wasserdichtigkeit	$W/Z \leq$	<input type="radio"/> Kranbeton
		Walz ~

Biege- und Druckfestigkeit

Alter der Probekörper	Raumgewicht kg/dm^3	Abmessungen in mm			Biegefestigkeit		Druckfestigkeit			%
		Breite	Länge	Höhe	Bruchkraft kN	N/mm^2	Fläche mm^2	Bruchkraft kN	N/mm^2	
g	2.35	122	360	120	20.0	5.1	14400	415	28.8	%
							14400	410	28.5	%



Euco Beton Control Service: weil Vertrauen gut, Kontrolle aber besser ist

Beton hat sich zum High-Tech-Produkt entwickelt. Die neue SIA-Norm 162 setzt Massstäbe, die zu erfüllen mehr verlangt als Wasser, Zement und Zuschlagstoffe. Um die Normwerte mit Sicherheit zu gewährleisten, braucht es Qualitätszusatzmittel und vor allem Know-how. Kurz: EUCO.

Die Norm verlangt aber auch Kontrollen. Deshalb gibt es neu den Euco Beton Control Service (BCS). Fünf Laborwagen überwachen die Betonherstellung und -verarbeitung im Transportbetonwerk oder auf der Baustelle! Das Euco-Labor in Kirchberg führt die erforderlichen Prüfungen durch – unabhängig davon, ob Euco- oder Fremdprodukte zur Anwendung gelangen. EUCO-BCS ist neutral. Er bietet Ihnen die Sicherheit, dank genauester Qualitätskontrolle jederzeit normgerechten Beton herzustellen.

Verlangen Sie unsere Unterlagen!



Euco Bauchemie AG

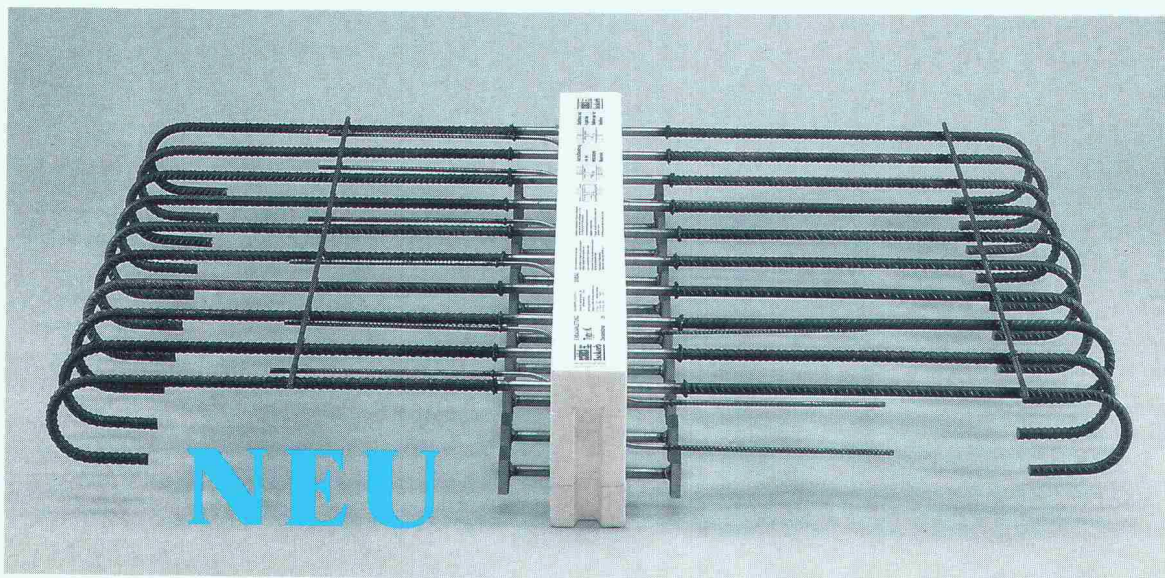
Kompetenz, die zupackt

Ein Unternehmen von «Holderbank»

Euco Bauchemie AG Industrie Neuhof 9 3422 Kirchberg Tel. 034/45 34 04 Fax 034/45 35 71
 Euco Bauchemie AG Furtbachstrasse 5 8107 Buchs-Zürich Tel. 01/844 41 41 Fax 01/844 38 59
 Euco Bauchemie S.A. Zone Industrielle 1123 Aclens Tél. 021/869 94 77 Fax 021/869 96 02

Schöck setzt neue Maßstäbe

Schöck ISOKORB Kragplattenanschlüsse mit Duplex-Stahl 1.4462



- Schöck ersetzt den sonst schon beständigen Edelstahl 1.4571 CrNiMoTi durch den Duplex-Stahl, Werkstoff-Nr. 1.4462. Dieser zeichnet sich durch höchste Korrosionsbeständigkeit aus.
- Dauernde Überwachung durch die EMPA in 1989.
- EMPA Untersuchungsberichte Nr. 109002 vom 15. 7. 1988 sowie Nr. 105855 vom 10. 8. 1988.
- Durch die Haken wird der Schöck ISOKORB kompakter und besser im Handling.
- Betonüberdeckung nach neuer SIA-Norm 162.

schöck Ideen
fürs
Bauen

Schöck-Bauteile AG, 5610 Wohlen, Paul-Walser-Weg 8
Postfach 156, Telefon 0 57/22 06 12, Telefax 0 57/22 39 13

Stellenangebote

Sind Sie ein jüngerer

Bauingenieur ETH oder HTL

mit Interesse an anspruchsvollen Aufgaben des Brückenbaus, evtl. verbunden mit Bauleitungsaufgaben? Möchten Sie Ihr theoretisches Wissen in einer grossen Berg- und Touristikregion zur Anwendung bringen?

Wir würden uns über Ihre Bewerbung freuen.

Ingenieurbüro **R. Huggler**, dipl. Bauing. ETH/SIA
Ingenieure und Planer
Waldeggstrasse 3, 3800 Interlaken, Telefon 036 / 22 16 22

Unsere Mandantin ist eine

bestfundierte, grössere Bauunternehmung

mit Schwergewicht im Hochbau und Sitz in Zürich. Wir sind beauftragt, Kontakt zu einer Führungspersönlichkeit zu suchen, die als

Geschäftsführer

die gesamte Verantwortung für den Weiterausbau des Unternehmens übernimmt. Er ist unmittelbar dem Verwaltungsrat unterstellt und zuständig für die Festigung der Marktstellung durch Einhaltung hoher Qualitätsstandards sowie Pflege und Weiterausbau der langjährigen Kundenbeziehungen.

Wir denken an einen Kandidaten, der neben einer entsprechenden Ausbildung mit Abschluss als

Bauingenieur ETH/HTL/ eidg. dipl. Baumeister

Erfolgsausweise als Leiter einer grösseren (Hoch-)Bauabteilung oder als Geschäftsführer einer Bauunternehmung mitbringt. Strategisches und konzeptionelles Denken, akquisitorische Fähigkeiten sowie Verhandlungssicherheit erachten wir als weitere Voraussetzungen. Idealalter 37-45.

Geboten wird eine Aufgabe mit unternehmerischer Freiheit und der Möglichkeit zu persönlicher Entfaltung. Interessiert Sie diese Herausforderung? Dann wenden Sie sich bitte schriftlich oder telefonisch an unsere Frau Dr. B. Rutishauser. Unsere Adresse: Schweizerische Treuhandgesellschaft, Seefeldstrasse 19, 8008 Zürich, Telefon 01 365 86 07 oder 01 252 90 17.

PERSONALBERATUNG
Eine Dienstleistung der STG und ihrer Berater

S T G
Schweizerische Treuhandgesellschaft

Wir suchen initiativen, kreativen und erfahrenen

Architekten HTL

für die Ausführungsplanung und Leitung eines grösseren öffentlichen Bauvorhabens.

Gerne erwarten wir Ihre Kontaktaufnahme zwecks Vereinbarung eines Gesprächs.

Menn, H.P., dipl. Architekt ETH/SIA/BSA
Poststrasse 43, 7000 Chur

DMS

Kader-, Personal-, Führungs- und Unternehmensberatung

Unser Kunde ist eine bekanntere, grössere Generalunternehmung mit mehreren Filialen in der Schweiz. Dank seriöser Arbeit hat sie sich einen guten Ruf erworben. Wir sind beauftragt, für den Raum Solothurn - Basel-Land einen

Bauleiter

zu suchen.

Der Aufgabenkatalog dieser vielseitigen und ausbaufähigen Position beinhaltet die Leitung anspruchsvoller und teilweise komplexer Baustellen von der Projektphase bis zur Realisierung und Abrechnung. Grosses Gewicht kommt dabei den Verhandlungen mit Unternehmern, Bauherren und Behörden, der speditiven, termin- und kostengerechten Leitung und Kontrolle der Baustellen sowie der Einhaltung der Rahmenbedingungen zu. Die Hauptobjekte sind

Wohnbauten, gewerbliche Bauten und Umbauten

Die Stelle verlangt nach einer selbständigen, flexiblen Persönlichkeit mit Verhandlungsgeschick, Durchsetzungs- und gutem Planungsvermögen.

Sie sollten entweder eine Grundausbildung als Bau-Ing./Architekt HTL oder als Bauführer mitbringen oder Praktiker mit sehr guter entsprechender Erfahrung sein. Führungserfahrung in ähnlicher Tätigkeit im Bausektor ist unabdingbar.

Spricht Sie diese Position an? Dann rufen Sie bitte unverbindlich Herrn P. Bähler, lic. oec., an oder senden Sie uns Ihre Bewerbungsunterlagen. Volle Diskretion wird zugesichert.

Dr. Max-L. Schnopp & Co., Geschäftsstelle Baden
Haselstr. 33, 5400 Baden, Telefon 056 228383