

Objektyp: **Advertising**

Zeitschrift: **Schweizer Ingenieur und Architekt**

Band (Jahr): **107 (1989)**

Heft 49

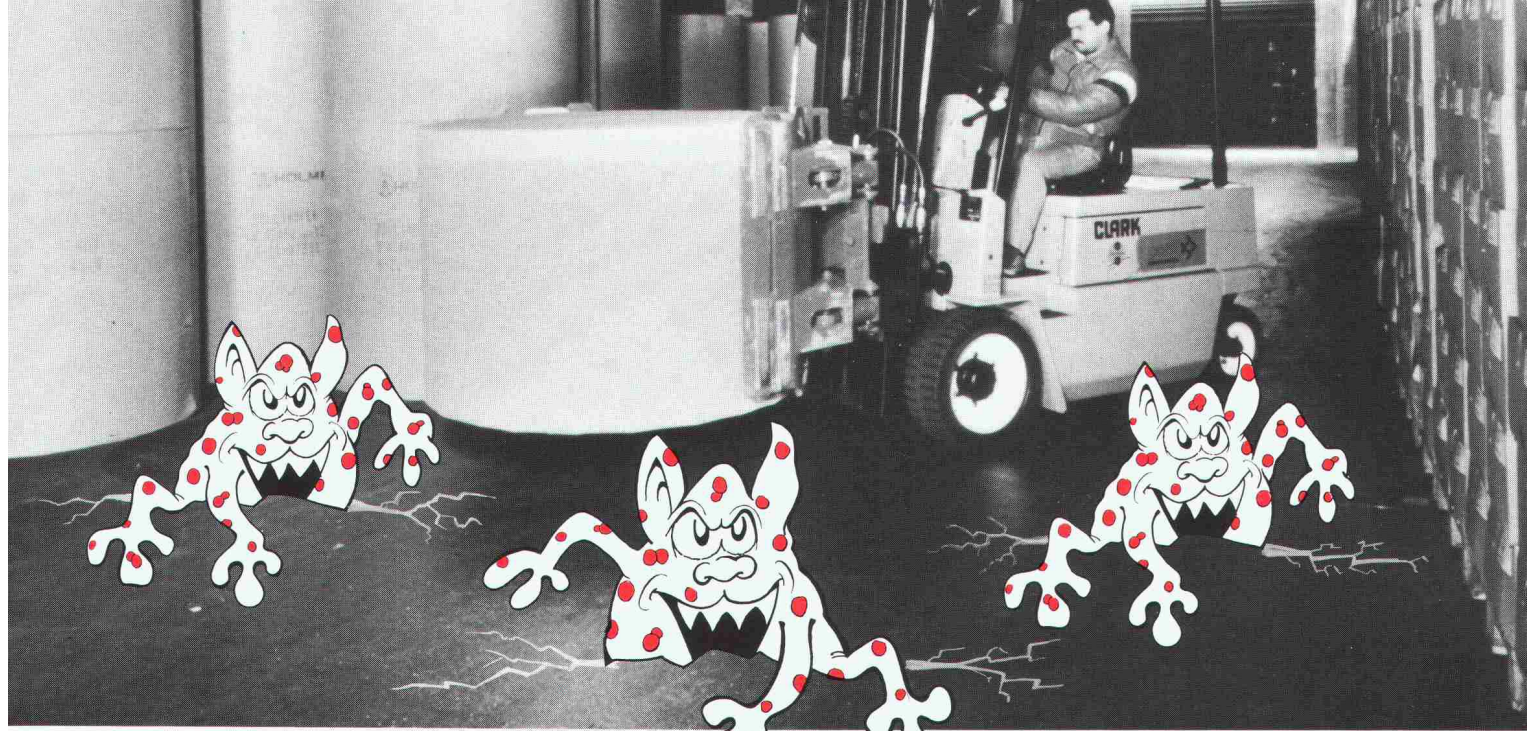
PDF erstellt am: **22.09.2024**

### **Nutzungsbedingungen**

Die ETH-Bibliothek ist Anbieterin der digitalisierten Zeitschriften. Sie besitzt keine Urheberrechte an den Inhalten der Zeitschriften. Die Rechte liegen in der Regel bei den Herausgebern. Die auf der Plattform e-periodica veröffentlichten Dokumente stehen für nicht-kommerzielle Zwecke in Lehre und Forschung sowie für die private Nutzung frei zur Verfügung. Einzelne Dateien oder Ausdrucke aus diesem Angebot können zusammen mit diesen Nutzungsbedingungen und den korrekten Herkunftsbezeichnungen weitergegeben werden. Das Veröffentlichen von Bildern in Print- und Online-Publikationen ist nur mit vorheriger Genehmigung der Rechteinhaber erlaubt. Die systematische Speicherung von Teilen des elektronischen Angebots auf anderen Servern bedarf ebenfalls des schriftlichen Einverständnisses der Rechteinhaber.

### **Haftungsausschluss**

Alle Angaben erfolgen ohne Gewähr für Vollständigkeit oder Richtigkeit. Es wird keine Haftung übernommen für Schäden durch die Verwendung von Informationen aus diesem Online-Angebot oder durch das Fehlen von Informationen. Dies gilt auch für Inhalte Dritter, die über dieses Angebot zugänglich sind.



# Schach dem Aufreiss-Ekel

## Und Schach dem Verschleiss

Sie kennen es sicher, das Aufreiss-Ekel. Jenes lästige Übel, das die Industrieböden angreift und ihre Oberflächenqualität bedroht. Und genau das bekämpft SikaBau. Vor, während und nach dem Bau. Das ist unser Beruf und eine unserer Spezialitäten. Diese Kompetenz hat uns in der Schweiz wie auch im Ausland zum geschätzten Partner werden lassen.

## Vor dem Bau

Industrieböden müssen robust und dauerhaft sein. Ob sie nun stark belastet sind durch Abrasion, Schläge oder Verkehr, oder ob besondere Ebenheit verlangt ist. SikaBau kennt diese schwierigen Probleme und hat zahlreiche davon gelöst.

Ingenieure, Architekten, Bauherren und Bauunternehmer konsultieren SikaBau schon im Projektstadium. Besonders wenn verschiedene Anforderungen gleichzeitig erfüllt werden müssen wie glatte und rutschfeste Oberfläche, antistatisches und reibungsfreies Verhalten, Dichtigkeit und Dampfdurchlässigkeit.

## Während und nach dem Bau

Die Ingenieure und Arbeits-Equipen von SikaBau werden täglich mit Unvorhergesehenem konfrontiert. Auch mit Notfällen. Schäden an Böden rufen manchmal nach ungewöhnlichen Lösungen. Und die findet SikaBau. Anforderungsgerecht, flexibel und schnell. Gestützt auf Erfahrung, technologisches Wissen und Forschung.

## SikaBau – Ihr Partner für Sicherheit

Konsultieren Sie uns noch vor dem Bau. Und auf jeden Fall: bieten Sie dem Ekel die Stirn, das Ihre Böden bedroht.

# SikaBau

*Wir sind vom Fach*

Geerenweg 9  
8048 Zürich  
Telefon 01 / 436 40 40



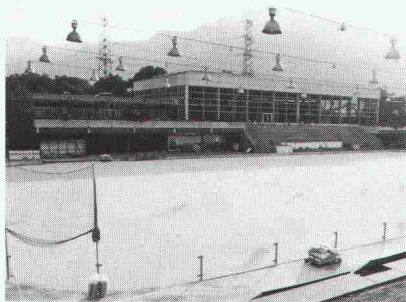
Parkdeck Glattzentrum,  
Wallisellen



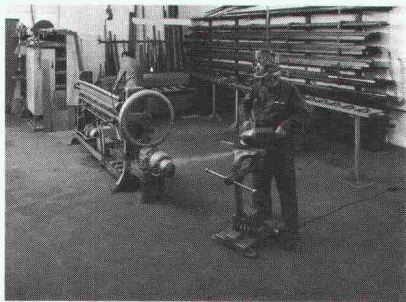
Werkhalle der Stäfa  
Control, Stäfa



Eisbahn Chur



Werkhalle der  
Geberit AG, Jona



5000 Aarau  
Mühlemattstr. 91  
064 / 24 84 88 - 89

3000 Bern 11  
Randweg 21  
031 / 42 30 31

6593 Cadenazzo  
Via Cantonale  
092 / 62 19 23

7000 Chur  
Kasernenstr. 86  
081 / 22 69 62

1006 Lausanne  
11, bd de Grancy  
021 / 26 54 21

6005 Luzern  
Tribtschenstr. 9  
041 / 44 88 18

1217 Meyrin/Satigny  
Pré Fontaine 13  
022 / 83 05 58

4132 Muttenz  
Bizenenstr. 55  
061 / 61 44 11

3945 Steg-Gampel  
Kantonsstrasse  
028 / 42 29 51

9000 St. Gallen  
Dufourstr. 28  
071 / 25 44 33