

Schach

Objektyp: **Group**

Zeitschrift: **Zürcher Illustrierte**

Band (Jahr): **14 (1938)**

Heft 25

PDF erstellt am: **20.09.2024**

Nutzungsbedingungen

Die ETH-Bibliothek ist Anbieterin der digitalisierten Zeitschriften. Sie besitzt keine Urheberrechte an den Inhalten der Zeitschriften. Die Rechte liegen in der Regel bei den Herausgebern.

Die auf der Plattform e-periodica veröffentlichten Dokumente stehen für nicht-kommerzielle Zwecke in Lehre und Forschung sowie für die private Nutzung frei zur Verfügung. Einzelne Dateien oder Ausdrucke aus diesem Angebot können zusammen mit diesen Nutzungsbedingungen und den korrekten Herkunftsbezeichnungen weitergegeben werden.

Das Veröffentlichen von Bildern in Print- und Online-Publikationen ist nur mit vorheriger Genehmigung der Rechteinhaber erlaubt. Die systematische Speicherung von Teilen des elektronischen Angebots auf anderen Servern bedarf ebenfalls des schriftlichen Einverständnisses der Rechteinhaber.

Haftungsausschluss

Alle Angaben erfolgen ohne Gewähr für Vollständigkeit oder Richtigkeit. Es wird keine Haftung übernommen für Schäden durch die Verwendung von Informationen aus diesem Online-Angebot oder durch das Fehlen von Informationen. Dies gilt auch für Inhalte Dritter, die über dieses Angebot zugänglich sind.

SCHACH



Das Turnier zu Barmen gewann der junge Düsseldorfer Meister Engels. Er erreichte 7 1/2 Punkte aus 9 Partien. Sein gefährlichster Rivale, der Deutschlandmeister Kieninger, mußte sich mit 7 Punkten mit dem 2. Platz begnügen. Engels gehört zu den hoffnungsvollsten Talenten der deutschen Meisterklasse. In 3 starkbesetzten Turnieren, Bad Nauheim, Dresden und Bad Elster, gewann er den 2. Preis. Nachstehend geben wir seine Gewinnpartie gegen den Deutschlandmeister wieder, in der Engels kombinatorisches Können so recht zur Geltung kommt.

Weiß: Engels.

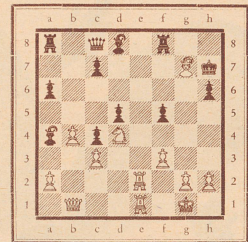
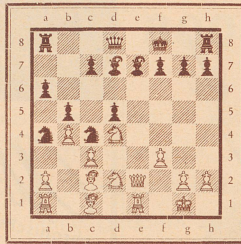
Schwarz: Kieninger.

Spanische Eröffnung.

1. e2—e4, e7—e5, 2. Sg1—f3, Sb8—c6, 3. Lf1—b5, a7—e6, 4. Lb5—a4, Sg8—f6, 5. 0—0, Sf6×e4
- Schwarz wählt die komplizierteste Verteidigung, die zu schwer übersehbaren Verwicklungen Anlaß gibt. Positionsspieler ziehen hier die ruhige Fortsetzung Lf8—e7 vor.
6. d2—d4
- Engels bekundet sich gleichfalls zur schärfsten Fortsetzung. Mit d4 wird eine frühzeitige Zertrümmerung der Zentrumsstellung angestrebt, die aber den Nachteil besitzt, daß sich der schwarze Springer längere Zeit auf e4 behaupten kann. Eine viel klarere Situation wird geschaffen, wenn Weiß statt des Textzuges Tf1—c1 zieht. Da dann der Springer das Feld e4 verlassen muß, fällt auch e5 und der Ausgleich ist geschaffen.
- 6... b7—b5!
- Schwarz darf nicht sofort d7—d5 zum Schutze von Se4 spielen, da sonst Sf3—e5 mit gefährlicher Fesselung von Sc6 folgt. Auch e5×d4 ist wegen Tf1—c1 unzulässig.
7. La4—b3, d7—d5, 8. d4×e5
- Weniger gut wäre Sf3×e5, da Schwarz nach S×S, d×e5, Le6 auch leicht zu c7—c5 kommt und damit die positionelle Ueberlegenheit erreicht.
- 8... Lc8—c6, 9. c2—c3
- Um Lb3 auf Sa5 ein Fluchtfeld zu schaffen.

- 9... Lf8—e7, 10. Sf3—d4
- Hier geht Engels auf unerforschten Wegen. Er opfert den Bauer e5 zugunsten eines weitmaschigen Angriffs.
- 10... Sc6×e5
- Schwarz könnte den Komplikationen ausweichen und Sc6×d4 schlagen, worauf Weiß nach c3×d4 die offene e-Linie gewinnt. Falls dann Schwarz e7—e5 zieht, nimmt d4×e5 und Schwarz muß einen isolierten Mittelbauer in Kauf nehmen.
11. f2—f3
- Falls sofort f2—f4, Se5—c4, Sd4—c6 (f5? Ld7!), Le7—c5+! Sc6—d4 (Kh1? Dh4!), Le6—d7 mit besserem Spiel.
- 11... Se4—c5, 12. Lb3—c2, Le6—d7, 13. b2—b4, Sc5—a4
- Sc5—c6 erleichtert Weiß den Vormarsch des f-Bauers. Sc5—b7 bedeutet Tempoverluste.
14. Tf1—c1, Se5—c4, 15. Dd1—e2
- Verhindert die Rochade des Gegners. Um schleunigst aus dieser Druckstellung herauszukommen, muß der schwarze König wegziehen. Weiß hat nun für den geopferten Bauer allerlei positionelle Vorteile.
- 15... Ke8—f8, 16. Sb1—d2! Le7—f6
- Der verführerische Bauerngewinn S×c3 birgt nur Gefahren in sich:

17. Sd2×c4, b5×c4, 18. Lc2×a4, Ld7×a4, 19. Lc1—c3, Dd8—d7, 20. De2—d2, h7—h6, 21. Lc3—f4, Kf8—g8
- Schwarz muß Th8 mobil machen und darum unter Tempoverlusten den König nach h7 bringen.
22. Lf4—e5, Lf6—d8
- Nach L×e5, T×e5, Te8, Tacl beherrscht Weiß die wichtige e-Linie.
23. Te1—c2, Kg8—h7, 24. Ta1—c1, Th8—f8
25. Dd2—c1
- Weiß hat es verstanden, das schwarze Figurenspiel wirkungslos zu machen. Die beiden Läufer haben keine günstigen Felder, wodurch auch die Türme eingesperrt bleiben.
- 25... Dd7—c8
- Einerseits am c5 zu ermöglichen, andererseits um den La4 freizubekommen. Diese Umstellung benützt Engels zum Losschlagen.
26. Dc1—b1+, f7—f5?
- Doch was sonst? Kg8? Sf5! f6, S×h6+, g×h6, Dg6+, Kh8, D×h6+, Kg8, Dg6+, Kh8, Ld4 und Schwarz ist gegen weiteren Angriff wehrlos. Oder 26... g6? f4! f6, f5! f×e5, f×g6+, Kh8, T×e5 und gewinnt.
27. Le5×g7! Siehe Diagramm.



Sa4×c3? De2—d3, Sc4×d2, Lc1×d2, Sc3—a4, Lc2×a4, b5×a4, Ta1—c1 und Weiß nimmt alle wichtigen Linien in Besitz.

27... Kh7×g7, 28. Sd4—e6+!

Schwarz gab auf. Es würde folgen: Kg8, S×f8, K×S, Te6! (Droht D×f5+), Dd7, D×f5+, Df7, D×d5, Tb8, Dd4! Dg7 (Kg8? T×h6!), Df4+, Kg8, Df5! (Droht Tg6 mit Damengewinn), Ld7? Te8+, L×T, T×L+ nebst Matt. Ein fein durchdachtes Schlußspiel des Siegers.



Joan Blondell and her Son Warner Brothers Star appearing in "The Perfect Specimen"

**IRIUM gibt
Ihren Zähnen
wieder
strahlenden
Glanz**

Pepsodent ist die einzige Zahnpaste, welche zufolge des neu entdeckten IRIUM den Zähnen ungeahnten Glanz verleiht. „Dunkle Wolken lichten sich und die Sonne tritt hervor!“ — So empfinden Millionen nach erstmaligem Gebrauch der Pepsodent-Zahnpaste, welche IRIUM enthält.

IRIUM ist dermaßen wirksam, daß es den Zähnen den natürlichen, prächtigen Glanz zurückgibt, welchen viele für immer verloren glaubten. Es hält die Zähne der Kinder gesund und stark.

Die mit „super-soft“ bezeichnete Pepsodent-Zahnpaste enthält IRIUM.

Zufolge IRIUM schäumt Pepsodent herrlich, wirkt erfrischend!

Die große Tube ist vorteilhafter.

Verwenden Sie
PEPSODENT-Zahnpaste
sie allein enthält IRIUM

Gratisprobe für 10 Tage

Dr. Hirzel Pharmaceutica (Dept. 40a), Zürich, Stampfenbachstr. 75
Senden Sie mir gratis und franko eine Tube Pepsodent, welche IRIUM enthält.

Name:

Adresse:

Togal bringt rasche Hilfe bei:
**Hexenschuß, Nervenschmerzen,
Rheuma, Erkältungs-
Ischias, Krankheiten,
Gelenk- und Gliederschmerzen**

Togal löst die Harnsäure! Stark bakterientötend! Wirkt selbst in veralteten Fällen! 7000 Ärzte-Gutachten! Ein Versuch überzeugt! Fr. 1.60

LA PLUS HAUTE QUALITÉ
CARACTERISE
LES CHAMPAGNES
G.H. MUMM

REIMS
LA MAISON DARPHIN · ZOUG

KNOCK OUT.

**Die Verstopfung
ihr Feind,**
verursacht zahlreiche Unbehagen.
Vernachlässigen Sie sie nicht!!!
Sichern Sie sich die Verdauungs-
und Darmtätigkeit. Nehmen Sie...
1 GRAIN de VALS
zum NACHTESSEN (Resultat am anderen Morgen)

Zum Tee

Schnebli

Petit-Beurre

dann sind Sie gut bedient.
In allen besseren Geschäften der
Lebensmittelbranche erhältlich.

**Wer an
Zerrüttung**
des Nervensystems mit Funktionsstörungen, Schwinden der besten Kräfte, nervösen Erschöpfungszuständen, Nervenzerrüttung und Begleitscheinung, wie Schlaflosigkeit, nervös. Ueberreizungen, Folgen nervenruinierender Exzesse und Leidenschaften leidet, schicke sein Wasser (Urin) mit Krankheitsbeschreibung an das **Medizin- und Naturheilstitut Niederrhein** (Ziegelbrücke). Ge-
gründet 1903.
Institutsarzt: Dr. J. Fuchs.