

# Rätsel und Spiele

Objektyp: **Group**

Zeitschrift: **Zürcher Illustrierte**

Band (Jahr): **7 (1931)**

Heft 7

PDF erstellt am: **24.09.2024**

## **Nutzungsbedingungen**

Die ETH-Bibliothek ist Anbieterin der digitalisierten Zeitschriften. Sie besitzt keine Urheberrechte an den Inhalten der Zeitschriften. Die Rechte liegen in der Regel bei den Herausgebern.

Die auf der Plattform e-periodica veröffentlichten Dokumente stehen für nicht-kommerzielle Zwecke in Lehre und Forschung sowie für die private Nutzung frei zur Verfügung. Einzelne Dateien oder Ausdrucke aus diesem Angebot können zusammen mit diesen Nutzungsbedingungen und den korrekten Herkunftsbezeichnungen weitergegeben werden.

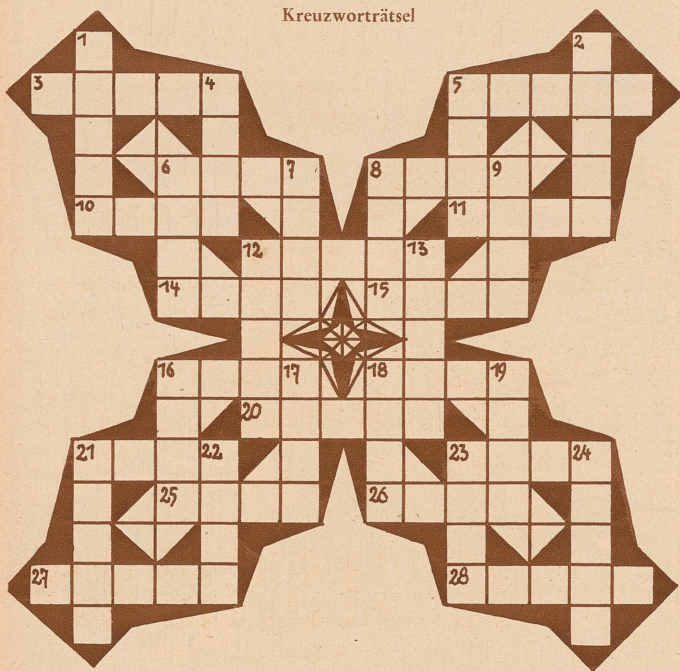
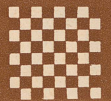
Das Veröffentlichen von Bildern in Print- und Online-Publikationen ist nur mit vorheriger Genehmigung der Rechteinhaber erlaubt. Die systematische Speicherung von Teilen des elektronischen Angebots auf anderen Servern bedarf ebenfalls des schriftlichen Einverständnisses der Rechteinhaber.

## **Haftungsausschluss**

Alle Angaben erfolgen ohne Gewähr für Vollständigkeit oder Richtigkeit. Es wird keine Haftung übernommen für Schäden durch die Verwendung von Informationen aus diesem Online-Angebot oder durch das Fehlen von Informationen. Dies gilt auch für Inhalte Dritter, die über dieses Angebot zugänglich sind.



# Rätsel und Spiele



Kreuzworträtsel

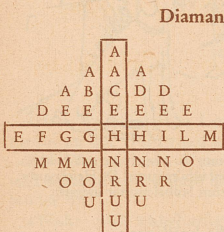
Bedeutung der Wörter:

- Wagrecht:
- Stadt in Italien
  - Tageszeit
  - Stadt an der Themse
  - Englischer Fluß
  - Baltische Stadt
  - Märchengestalt
  - Französischer Fluß
  - Fluß in Ungarn
  - Französischer Fluß
  - Griechischer Buchstabe
  - Stadt in Thüringen
  - Berg im Bayerisch. Wald
  - Verbrechen
  - Baum
  - Schweiz. Nationalheld
  - Musikstück
  - Schlachtort 1870/71
  - Naturerscheinung

Senkrecht:

- Deutscher Strom
- Fluß in der Schweiz
- Weiblicher Vorname
- Stadt am Genfersee
- Stadt in Böhmen
- Nebenfluß der Donau
- Italienischer Fluß
- Siegesgöttin
- Insel im Mittelmeer
- Gefäß
- Körperflüssigkeit
- Asiatischer See
- Stadt in der Schweiz
- Schweizer Fluß
- Schweizer Kurort
- Stadt in der Schweiz
- Männername
- Stadt an der Nordsee

- Die Theorie bevorzugt hier 4... eXd.
  - Von fraglichem Werte.
  - Auf 10... 0—0 war der Angriff von Weiß mit 11. De4, Sf6, 12. Dh4 zu stark.
  - Naheliegender war hier 12... Lf6; doch fürchtete Sultan Khan mit Recht, daß Tartakower durch 13. e4 seinen Vorteil vergrößern würde.
  - Schafft die Dame aus der Schußlinie. Kg8 war aus diesem Grunde zu gefährlich.
  - Schwarz steht zu beengt, um sich auf Unternehmungen wie 19... Sd5 einlassen zu können. Weiß hätte darauf am besten wohl 20. Ld2 gezogen.
  - Dies hält Sultan Khan für einen prinzipiellen Fehler. Es war aber schwer, in dieser Stellung einen vernünftigen Zug zu finden.
  - Eine weitere Schwächung.
  - Der Befreiungsversuch 28... Sg4 würde an 29. Sd7! scheitern.
  - Dies war der Abzug Tartakowers. Wahrscheinlich war es noch stärker, dies Opfer erst durch 31. T1 e3 vorzubereiten.
  - Damit gibt Weiß den Gewinn an der Hand. Mit 34. D×e7, S×e7, 35. L×f7 war das Spiel verhältnismäßig leicht zu gewinnen.
  - Auch 37. Kf1 ist nicht besser. Schwarz hat nach 37... Td2! mindestens Remis in der Hand.
  - Erzwungen. Nach 38. L×e6 war 38... Td2 gar zu peinlich.
  - Tartakower wollte schon 42. T×e6? spielen, schon schwebten seine Finger über dem gemnerischen Bauer, da sah er aber, daß er nach 42. T×e6, T×g4+, 43. K×g4, Lc8, 44. Kf5, Kf7 verloren wäre.
  - Auch 43... Lc8 hätte nur zum Remis geführt. Weiß spielt darauf 44. Te4.
  - Ein Remis-Angebot. Es erfolgte noch: 50. e4, Tc5, 51. T×a7, L×c4, 52. Tb7, b5, 53. S×c4, remis gegeben.
- Anmerkungen für die «Zürcher Illustrierte»  
von Dr. Adolf Seitz.



Diamanträtsel

Die Buchstaben sind so zu ordnen, daß die wagrechten Reihen Wörter folgender Bedeutung ergeben:

- Konsonant
  - Kirche
  - Beruf
  - Blume
  - Französischer Präsident
  - Gotenkönig
  - Körperorgan
  - Fußbildung
  - Vokal
- Die mittlere wagrechte und die mittlere senkrechte Reihe sind gleichlautend.

Auflösung zum Kreuzworträtsel in Nr. 5

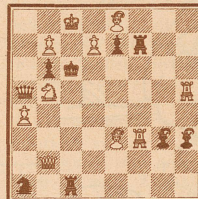


## Ein interessanter Wettbewerb.

Zwischen Moskau und Rostoff-Don wurde kürzlich ein Kompositionen-Wettkampf ausgetragen, der vom Preisrichter L. J. Kubbel-Leningrad mit 7:2 Punkten zugunsten Moskaus entschieden wurde. Es wurden 9 verschiedene Themas gestellt, die von den Wettkämpfern der beiden Städte zu bewältigen waren. Wir geben untenstehend zwei Wettpaare wieder. Beim ersten Paar lautete die Aufgabe: «In einer Aufgabe mit 2 Drohungen ist in mindestens zwei Varianten die Schiffmann- und die Nierelverteidigung gleichzeitig durchzuführen.» Sieger wurde der Vertreter Rostoffs. Beim zweiten Paar lautete die Aufgabe: «Antikritische Züge schwarzer Figuren mit strategischen Momenten (mindestens 2 thematische Varianten).» In diesem Falle wurde der Sieg Moskau zugesprochen.

Problem Nr. 163

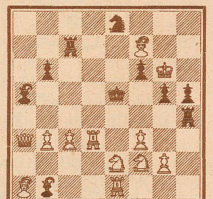
M. M. BARULIN  
und J. P. GOLUBJEFF, MOSKAU



Matt in 2 Zügen

Problem Nr. 164

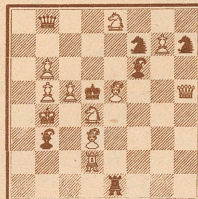
G. BAEFF u. L. LOSCHINSKY  
ROSTOFF



Matt in 2 Zügen

Problem Nr. 165

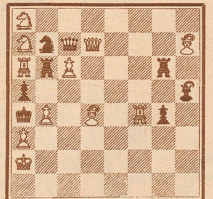
P. S. MUSSURI, MOSKAU



Matt in 2 Zügen

Problem Nr. 166

W. J. PIMENOFF, ROSTOFF



Matt in 2 Zügen

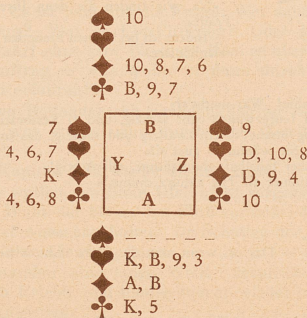
## Lösungen:

- Nr. 153:** 1. Lb7 (droht 2. c8S#). 1... Sf6 (Se5, Sc5, Lf7) 2. L×T (Da3, Sb5, S×D)≠.
- Nr. 154:** 1. De7 (droht 2. D×h7, Ke6 3. d5#). 1... Ld2 (L×d4, gf3) 2. S×d2 (Dd7, Df7+) 3. Se4 (Df5, gf3)≠.
- Nr. 155:** 1. Lg6, hg6 (e1D, e1S, Kf4) 2. Ld8 (Sd1+, De4+, Ld8), 3. De4 (Df4)≠.
- Nr. 156:** 1. g5, Se7 (Se5, Le7, L×a5, Sb4, T×a5) 2. gf6 (Lf4, Sg1, L×a5, Sf4, Lc1) 3. Lg5 (Lg3, g2—g3, Sf3, Sg6)≠.

- Auflösung zum Leistenrätsel in Nr. 6  
1. Erz, 2. Arena, 3. Achteck, 4. Honig, 5. Tee = Argentinien
- Auflösung zum Kastenrätsel in Nr. 5  
Calvin, Isolde, Vorbau, Ikarus, Louise, Satyre, Taumel, Alaska, Newton, Daland = Civilstand, Neuseeland
- Auflösung zum Staketrätsel in Nr. 5  
1. Motto, 2. Sodom, 3. Waden, 4. Silen  
1. Beron, 2. Loden, 3. Moder, 4. Salbe

## BRIDGE

Bridge-Aufgabe Nr. 6



Pik ist Atout. A, am Spiel, gibt gegen jede Verteidigung nur einen Stich ab. Wie muß gespielt werden?

## SCHACH

Zuschriften in Angelegenheiten der Schachspalte bitten wir direkt an den Redaktor: Herrn Josef Niggli, Kasernenstr. 21c, Bern zu richten

### Der Wettkampf Sultan Khan - Dr. Tartakower

Partie Nr. 67

FRANZÖSISCH

Gespielt als 6. Wettkampfpattie am Semmering am 23. Januar 1931.

Weiß: Dr. Tartakower (Polen)

Schwarz: Sultan Khan (Indien)

- |            |                      |                           |                      |
|------------|----------------------|---------------------------|----------------------|
| 1. e2—e4   | c7—c6                | 26. Dh3—h4                | Th8—h6               |
| 2. d2—d4   | d7—d5                | 27. Tc3—g3                | Kg8—h8 <sup>*)</sup> |
| 3. Sb1—c3  | Sg8—f6               | 28. Lb5—d3                | Td8—d5               |
| 4. e4×d5   | Sf6×d5 <sup>*)</sup> | 29. Dh4—f4                | Td5—d8               |
| 5. Sg1—f3  | Lf8—b4 <sup>*)</sup> | 30. h2—h4                 | Df8—e7               |
| 6. Lc1—d2  | c7—c6                | 31. Tg3×g7 <sup>*)</sup>  | Kh8×g7               |
| 7. Lf1—d3  | Sd5×c3               | 32. Df4—g5+               | Th6—g6               |
| 8. b2×c3   | Lb4—e7               | 33. Ld3×g6                | Sf6—d5               |
| 9. Dd1—e2  | Sb8—d7               | 34. Lg6×f7+ <sup>*)</sup> | De7×g5               |
| 10. 0—0    | b7—b6 <sup>*)</sup>  | 35. h4×g5                 | Sd5—f4!              |
| 11. De2—c4 | Lc8—b7               | 36. g2—g3                 | Sf4—h3+              |
| 12. De4—g4 | Ke8—f8 <sup>*)</sup> | 37. Kg1—h2 <sup>*)</sup>  | Sh3×f2               |
| 13. Sf3—g5 | Sd7—f6               | 38. Lf7×h5 <sup>*)</sup>  | Td8—h8               |
| 14. Dg4—h3 | c6—c5                | 39. g3—g4                 | Sf2×g4+              |
| 15. d4×c5  | Le7×c5               | 40. Se5×g4                | Th8×h5+              |
| 16. Tf1—e1 | h7—h6                | 41. Kh2—g3                | Th5×g5               |
| 17. Ta1—d1 | Dd8—c8 <sup>*)</sup> | 42. Kg3—h4 <sup>*)</sup>  | Tg5—a5               |
| 18. Ld2—f4 | Kf8—g8               | 43. Tel×e6                | Lb7—d5 <sup>*)</sup> |
| 19. Sg5—f3 | Lc5—c7 <sup>*)</sup> | 44. Te6—c7+               | Kg7—f8               |
| 20. Sf3—e5 | Le7—c5               | 45. Te7—c7                | Ld5×a2               |
| 21. Tc1—e2 | De8—f8               | 46. Kh1—g3                | La2—c6               |
| 22. Td1—e1 | Ta8—e8               | 47. Sg1—e3                | Kf8—c8               |
| 23. Ld3—b5 | Te8—d8               | 48. Kg3—f4                | Ke8—d8               |
| 24. Lf4—e3 | Lc5×e3 <sup>*)</sup> | 49. Tc7—h7                | Kd8—c8 <sup>*)</sup> |
| 25. Tc2×e3 | h6—h5 <sup>*)</sup>  |                           |                      |

*50% Rabatt  
auf gute Möbel*



Elegantes Schlafzimmer, echt kaukasisch Nussbaum, wundervolles modernes Modell.

- 1 Kleider- und Wäscheschrank, 3 teilig
- 1 Toilette, 3 teiliger Spiegel
- 2 Betten
- 2 Nachtschränchen

Früher Fr. 1980.-  
50% Rabatt „ 990.-  
Fr. 990.-

Das dazu gehörende Speisezimmer in moderner, englischer Form „ 985.-

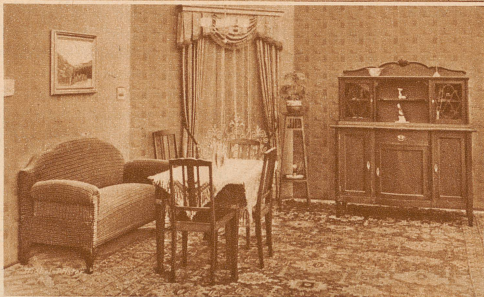
**Die ganze Aussteuer jetzt im Ausverkauf Fr. 1975.-**

**254 Einrichtungen  
mit 50% Rabatt**

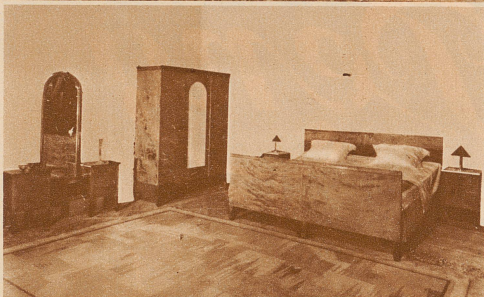
**642 Einrichtungen  
mit 20-40% Rabatt**

ausnahmslos neuzeitlich, erstklassig gearbeitet. Modelle

*1980.-  
50% 990.-  
jetzt Fr. 990.-*



Speisezimmer  
prima . . . . 790.-  
50% Rabatt 395.-  
jetzt nur . . 395.-  
dazu d. Schlaf-  
zimmer . . . 390.-  
ganze  
Aussteuer  
jetzt nur . . 785.-



Eleg. Schlafz.,  
gefl. Birke, 1160.-  
50% Rabatt 580.-  
jetzt nur . . 580.-  
dazu Speisez.  
in echt Eiche 890.-  
ganze  
Aussteuer  
jetzt nur . . 1470.-



1. Speisez.,  
echt kaukas.  
Nussbaum 1890.-  
50% Rabatt 945.-
2. Mahagoni-  
Schlafz., ge-  
flammt . . 1170.-
3. Apartes  
Wohnz. echt  
franz. Nussb. 860.-  
Kompl. 3-Zim-  
merwohng. 2975.-

Amtlich bewilligter

# TEILAUSSVERKAUF

vom 30. Januar bis 28. Februar

**Gesamtabschreibung Fr. 260.000.—**

AUSSVERKAUF heißt für uns: „Geld flüssig machen!“ Jede Großfirma hat Klärung der Lager notwendig. Wir gehen mit letzter Konsequenz vor. Scheuen nicht vor größten Opfern. Bedenken Sie: **50% auf reguläre Katalogpreise.** Lawinenhaft nehmen die Ausverkaufsziffern von Jahr zu Jahr zu. Warum? Weil es ein reeller, ehrlicher Ausverkauf ist. Zahlreiche erstklassige Modellzimmer - für den verwöhntesten Geschmack - jetzt im Ausverkauf spottbillig . . . . . zum halben Preis!

**Möbel-  
Pfister  
A.G.**

Gegr. 1882

Zürich Bern  
Kaspar-Erscherhaus Bubenberglplatz

Z. J. **COUPON** C 1

Senden Sie mir gratis und unverbindlich Ihre Prospekte mit Ausverkaufspreisen.  
\*Ich habe Interesse für Schlafzimmer, Speisezimmer, Herrenzimmer, Wohnzimmer, Salon, Einzelmöbel.

Name: \_\_\_\_\_

Straße: \_\_\_\_\_ Ort: \_\_\_\_\_

\*Bitte Nichtgewünschtes streichen.

**Unter der grandiosen Auswahl von 896 Einrichtungen, in allen Preislagen, findet sich bestimmt das feine aparte Zimmer, das Sie suchen . . . . . zum halben Preis!**