

Rätsel und Spiele

Objektyp: **Group**

Zeitschrift: **Zürcher Illustrierte**

Band (Jahr): **6 (1930)**

Heft 38

PDF erstellt am: **24.09.2024**

Nutzungsbedingungen

Die ETH-Bibliothek ist Anbieterin der digitalisierten Zeitschriften. Sie besitzt keine Urheberrechte an den Inhalten der Zeitschriften. Die Rechte liegen in der Regel bei den Herausgebern.

Die auf der Plattform e-periodica veröffentlichten Dokumente stehen für nicht-kommerzielle Zwecke in Lehre und Forschung sowie für die private Nutzung frei zur Verfügung. Einzelne Dateien oder Ausdrucke aus diesem Angebot können zusammen mit diesen Nutzungsbedingungen und den korrekten Herkunftsbezeichnungen weitergegeben werden.

Das Veröffentlichen von Bildern in Print- und Online-Publikationen ist nur mit vorheriger Genehmigung der Rechteinhaber erlaubt. Die systematische Speicherung von Teilen des elektronischen Angebots auf anderen Servern bedarf ebenfalls des schriftlichen Einverständnisses der Rechteinhaber.

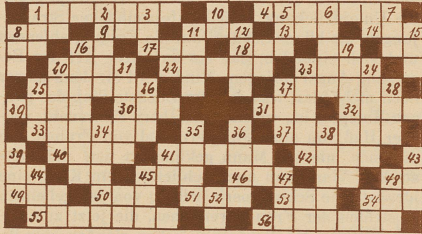
Haftungsausschluss

Alle Angaben erfolgen ohne Gewähr für Vollständigkeit oder Richtigkeit. Es wird keine Haftung übernommen für Schäden durch die Verwendung von Informationen aus diesem Online-Angebot oder durch das Fehlen von Informationen. Dies gilt auch für Inhalte Dritter, die über dieses Angebot zugänglich sind.

Rätsel und Spiele

RÄTSEL

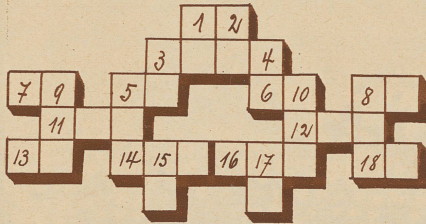
Kreuzworträtsel



Senkrecht. 1. Fluß in Südfrankreich; 2. Liebreiz; 3. Hoherpriester; 10. Franz. Fürwort; 5. Singstimme; 6. Mythologische Gestalt; 7. Titel; 8. Musikalischer Ausdruck; 11. Mädchenname; 12. Stadt in Kroatien-Slavonien; 15. Spanischer Fluß; 16. Ostindisches Krummschwert; 19. Genußmittel; 20. Adelstitel; 21. Vorchristlicher Volksstamm; 23. Name eines serbischen Königs; 24. Braune Malfarbe; 25. Durchgekocht; 26. Banksturm; 27. Stadt in Italien; 28. Augenteil; 34. Erdloch; 35. Ansteckende Krankheit; 36. Gleichwort für hell; 38. Stadt in England; 39. Welsprache; 43. Windrichtung; 44. Berg in Kleinasien; 45. Europäer; 47. Männername, abgekürzt; 48. Stadt in Marokko; 52. Strom in Sibirien.

Wagrecht. 1. Ostseestadt; 4. Zeitmesser; 8. Strom im Russenreich; 9. Strom in Ägypten; 11. Fluß im Schwarzwald; 13. Biblischer Frauenname; 14. Raubvogel; 17. Nebenfluß der Donau; 18. Farbe; 20. Holzgewächs; 22. Männlicher Vorname; 23. Nahrungsmittel; 25. Lattentüre; 27. Verschluß; 29. Gewicht der Verpackung; 30. Musikalische Bezeichnung; 31. Geographischer Begriff; 32. Heiliger Stier; 33. Getreide; 37. Stadt in Spanien; 40. Verrückter Mensch; 41. Wegmaß; 42. Drama Ibsens; 45. Insel im Aegäischen Meer; 46. Abschiedsgruß; 49. Art einer Dichtung; 50. Schankraum; 51. Eingang; 53. Artikel; 54. Getränk; 55. Ureinwohner Mexikos; 56. Rückforderungsanspruch.

Kreuzwort-Silbenrätsel



Bedeutung der Wörter:

Wagrecht: 1. Bibl. Frauengestalt, 3. Naturwunder in Nordamerika, 5. Römischer Grenzwall, 6. Singstimme, 7. Landarbeiter, 8. Ort an der Riviera, 11. Naturscheinung, 12. Stadt in Oberitalien, 13. Fracht, 14. Kriegsmacht, 16. Waldgebiet in Nordfrankreich, 18. Bewohner Afrikas.

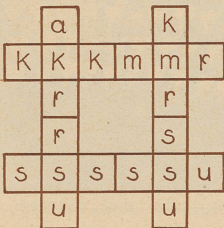
Senkrecht: 1. Wie 1 wagrecht, 2. Shakespearische Dramengestalt, 3. Stadt in Südfrankreich, 4. Zahlung, 5. Oestlicher Staat, 8. Südliche Pflanze, 9. Verbrechen, 10. Alter Volksstamm, 15. Bestandteil der Lokomotive, 17. Geistesarbeiter.

Magisches Dreieck

Die Buchstaben sind derart zu ordnen, daß die wagrechte und senkrechte Reihe gleichlautende Wörter von folgender Bedeutung ergeben:

- | | |
|-------------|----------------------------------|
| A A B D D E | Zürcher Heilige |
| E E E G G | Erster deutscher Reichspräsident |
| L L L R | Tauschmittel |
| R R T | Eine der drei Nornen |
| T U | Leutnant |
| U | Vokal |

Leistenrätsel



Richtig geordnet ergeben die Buchstaben Wörter, die in wagrechter und senkrechter Richtung folgende Bedeutung haben:

1. Evangelist,
2. Ausbildungsperiode.

Auflösung zum Rösselsprung in Nr. 37
Abendgebet.
Hast deine goldnen Sterne über den Himmel gesät,
Der über Näh', über Ferne ewiger Bläue da steht.

Auflösung zum Ergänzungsrätsel in Nr. 37
Grundlage, Oberlippe, Landsturm, Damhirsch, Wiedehopf, Angebinde, Geplauder, Emballage = Goldwage

Auflösung zum Kapselrätsel in Nr. 37
Wechsel - Wesel

BRIDGE

Bridge-Aufgabe Nr. 39

♠ 9, 7, 3
♥ D, 8, 6, 2
♦ 3
♣ A, 10, 9, 5, 4

2, 4, 5, B, D
3
2, 6
3, 6, 8, B, D

	B	
Y		Z
	A	

♥ A, K, 10, 8, 6
♦ K, 10
♣ K, D, 8, 5
♠ 7, 2

♥ A, B, 10, 9, 7, 5, 4
♦ A, B, 10, 9, 7, 4
♣ K

Z hat gegeben und meldet «Ein Pik». A: Zwei Karo. Y: Zwei Pik. B: paßt. Z: paßt. A: Drei Cœur. Y: Drei Pik. B: Vier Cœur. Z: doubliert. A: redoubliert. Y: Vier Pik. B: paßt. Z: paßt. A: Fünf Cœur. Y: paßt. B: paßt. Z: doubliert. A: redoubliert. Y spielt Pik Dame aus. Können A und B das Spiel gewinnen und wie muß gespielt werden?

Lösung der Bridge-Aufgabe Nr. 38

1. Treff 4	Treff 9	Treff Bube	Treff König
2. Karo 9	Karo Dame	Karo König	Karo 3
3. Karo Bube (!)	Treff 10	Treff As	Treff 5
4. Pik 6	Cœur 4	Karo 7	Karo 4
5. Pik 7	Cœur 5	Karo 2	Karo 5
6. Cœur 8	Pik 9	Pik 4	Cœur 3
7. Cœur Dame oder Cœur Dame	Pik Bube Treff Dame	Treff 3 Pik 5	Cœur 6 Cœur 6

Die beiden letzten Stich macht B.

SCHACH

Zuschriften in Angelegenheiten der Schachspalte bitten wir direkt an den Redaktor: Herrn Josef Niggli, Kasernenstr. 21c, Bern zu richten.

Partie Nr. 45

Eine Glanzleistung Dr. Tartakowers

Damenbauerspiel

Gespielt in der 10. Runde des Internationalen Meisterturniers in Lüttich am 29. August 1930.

Weiß: Przepiorka-Polen Schwarz: Dr. Tartakower-Polen.

- | | | | |
|-------------|----------------------|--------------------------|----------------------|
| 1. d2—d4 | d7—d5 | 18. Dd1—g4 | Td8—e8 |
| 2. Sg1—f3 | Sb8—c6 ¹⁾ | 19. e5×f6 | Sg8×f6 |
| 3. b2—b3 | Lc8—g4 ²⁾ | 20. Dg4—h3 | Dh8—g7 |
| 4. Lc1—b2 | Lg4×f3 | 21. f2—f3 | Dg7—g5 |
| 5. e2×f3 | e7—e6 | 22. Lb2—c1 | Dg5—g6 |
| 6. g2—g3 | g7—g5 ²⁾ | 23. Ké1—d2 ³⁾ | Sf6—d7 |
| 7. h2—h4 | g5×h4 | 24. Lf1—d3 | Dg6—f6 |
| 8. Th1×h4 | h8—b4 | 25. f3—f4 ⁴⁾ | Té8—h8 |
| 9. e2—c3 | Lb4—c7 | 26. Dh3—g2 | Sc6×d4 ⁵⁾ |
| 10. Th4—h1 | h7—h5 | 27. c3×d4 | Df6×d4 |
| 11. f3—f4 | h5—h4 | 28. Kd2—c2 | Sd7—c5 |
| 12. Sb1—d2 | Lc7—d6 | 29. Ld3—e2 | Dd4×a1 |
| 13. Sd2—f3 | Dd8—f6 | 30. Lc1—b2 | Da1×a2 |
| 14. Th1×h4 | 0—0—0 ⁶⁾ | 31. Dg2—f3 | Th8—h2 |
| 15. Th4—h8+ | Df6×h8 | 32. g3—g4 | d5—d4! |
| 16. Sf3—e5 | Ld6×e5 | | |
| 17. f4×e5 | f7—f6 | | |

¹⁾ Diesen ganz ungewöhnlichen Zug hat Dr. Tartakower in Lüttich mehrere Male angewendet, um den Gegner möglichst schnell außer Konzept zu bringen. Tatsächlich belohnte auch ein 100%iger Erfolg (4 aus 4) diese mannhaften Bemühungen.

²⁾ Zweckmäßiger ist vielleicht 3... Lf5.

³⁾ Wahnsinn oder Genialität?

⁴⁾ Nicht aber 14... T×h4 15. S×h4, L×f4? wegen 16. Dg4 Lg5 17. Sf3 mit Figurengewinn für Weiß. Schwarz hat nun also bis auf weiteres einen Bauern verloren, schmiedet aber böse Pläne.

⁵⁾ Oder etwa 23. Dh6, Dc2 24. Ld2, e5!! mit korrektem Figurenoperferangebot (Linienbahnung!).

⁶⁾ Besser war wahrscheinlich 25. Dg4.

⁷⁾ Ein Blitz aus heiterem Himmel. Für den Führer der weißen Steine folgt nun ein böses Erwachen.

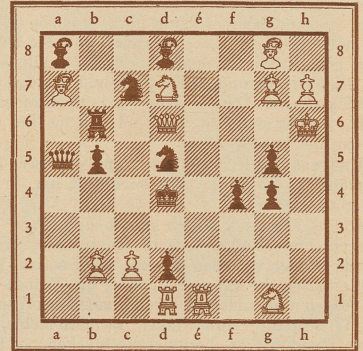
⁸⁾ Eine echte Tartakowerpartie.

Anmerkungen für die «Zürcher Illustrierte» von Dr. Adolf Seitz.

Problem Nr. 100

A. KUBBEL, LENINGRAD

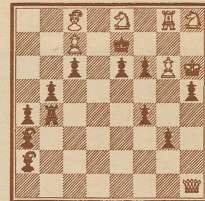
Dr. Moritz Henneberger gewidmet
Urdruck



Matt in 2 Zügen

Problem Nr. 101

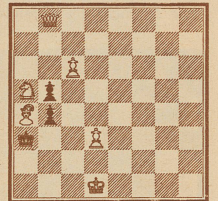
J. A. Schiffmann †
1. Pr. Ital. Schachbund 1928



Matt in 3 Zügen

Problem Nr. 102

Rudolf L'hermet, Schönebeck
2. Pr. Ital. Schachbund 1928



Matt in 3 Zügen

Zu unsern Problemen

Im neunten Monat des Bestehens unserer Schachspalte können wir bereits das hundertste Problem veröffentlichen. Als Jubiläumstück unterbreiten wir unseren Lesern einen reizvollen Zweizüger, den unser geschätzter Mitarbeiter Arvid Kubbel in Leningrad einem der verdientesten Führer des schweizerischen Schachlebens, Herrn Dr. Moritz Henneberger in Basel, widmet.

Die beiden Dreizüger sind Preisträger im Turnier 1928 des italienischen Schachbundes, dessen Resultat eben erst bekannt wird. Der erste Preis fällt dem kürzlich verstorbenen genialen Rumänen Schiffmann zu; der zweite einem der ältesten deutschen Komponisten. Rudolf L'hermet, dem wir zu seinem Erfolg gratulieren, durfte im letzten Jahre seinen 70. Geburtstag feiern.

Nr. 96 von Birgfeld und Schetelich (Kf1 Dh1 Lc5 f4 Sd5 e7 Bb3 b4 d5 e3 g3; Ké4 Tg2 Lh3 Bb5 c7 g4 h2. Matt in 6 Zügen.)

1. Ké1 c6 2. Kd1 cd5 3. Ke1 d4 4. Kb1 d3 5. Ka1 d2 6. Db1± (4... d63 5. Ka1 etc.).

Nr. 97 von Westbury (Kc5 Dg6 Tc4 f1 Ld1 d4 Sd6 g5 Bb6 h2; Kf4 Df2 Ta3 Lg1 g2 Sd8 g8 Ba5 b7 e6 h3 h5. Matt in 2 Zügen.)

1. Dg7 (droht Dd5) Té3 2. Ld5± 1... Tf3 2. L×D± 1... Lf3 2. S×h3± 1... Df3 2. L×g1±.

Nr. 98 von Dawson (Ké1 Td2 Ld4 Sd7 f7 Bc5 g5; Ké8 Té3 Ld6. Hilfsmatt in 2 Zügen.)

1. Té3—a3, c7—c6 2. Ld6—b3 Ld5±.

Viele Aufgaben für einen Zweizüger: Beide weißen Springer müssen gedeckt werden und dazu sind noch die beiden schwarzen Offiziere unschädlich zu machen.

Nr. 99 von Dawson (Ké2 Td1 Bc3 d2 e6 f2 g3; Ké8 Td1 f1 Sc8 g8. Hilfsmatt in 3 Zügen.)

1. Td1—a1, Té1—b1 2. Ta1—a7 Tb1—b8. 3. Ta7—e7, T×c8±.

Die gefeierte Filmkünstlerin

Corinne Griffith

äußert sich über Taky:



„Nach vielen Mißerfolgen versuchte ich es mit Taky. Ich war erstaunt, wie rasch Taky Härchen und Haarflaum von Armen, Beinen und Nacken entfernt, wie angenehm parfümiert es ist und wie sparsam im Gebrauch. Ich bin begeistert.“ Die französische Creme Taky kommt als cremartige Paste gebrauchsfertig aus der Tube und wirkt, auf die Haut aufgetragen, in wenigen Minuten. Dabei bleibt die Creme weich bis zum letzten Rest. Jede Dame, die einmal einen Versuch mit Taky gemacht hat, bleibt ihm treu und wird nichts anderes mehr verwenden.

Taky ist in allen einschlägigen Geschäften erhältlich zum Preise von Fr. 3.25 per Tube. Jeder Tube ist ein Garantieschein beigelegt. Generalvertrieb für die Schweiz: „Le Taky“ Basel, Steinentorstraße 23.

Vorteile des Taky: Vorzügliche Parfümierung - Prompte Wirkung - Trocknet nicht in der Tube - Verwendbar bis zum letzten Rest.



BEN DER MÄCHTER

Feinsinnig-graziös

ist die Frau von heute!

Sie ist sich bewußt, daß

Kaiser-Borax und Kaiser-Borax-Seife

für die tägliche ideale Teintpflege unentbehrlich sind.

Heinrich Mack Nachf., Ulm a. D.



Eine Woche mit Esso fahren

• • • beweist Ihnen, wieviel grösser das Startvermögen, die Kraft und die Schnelligkeit des Wagens durch den Superbrennstoff Esso ist.

- Tanken Sie Esso bei den silbernen Pumpen, oder aus der geeichten 10-Literkanne. •

S30-1006

STANDARD MOTOR OIL • **Esso** • STANDARD BENZIN

WEBERS
EXTRA-FEINE

BTU! zu 5 STÜCK FR. 1.20

LIGA HAVANA
CORONA

FÜR RAUCHER EINER FEINEN LICHTEN CIGARRE

INSEL BRIONI Angenehmes Frühlings- und Sommerklima für Erholungsbedürftige. Alle Sports: Golf 18 holes, Polo, Tennisplätze, Tanz, großes Schwimmbad, 24°C, Benutzung frei. Pensionspreis v. Lire 60.- an. Spezialpreise für längeren Aufenthalt. Adresse: **Hotel Brioni, Brioni** (Istria).

Kaufe aus Deiner Zeitung und Du kaufst gut!

Wrischemann

Das Haus für Geschenke
Zürich, Paradeplatz u. Sihlporte

Jede **Brunner-Pfeife** garantiert volles Aroma und ganzen Genuss

BRUNNER
PFEIFENFABRIKEN A.G.
KLEINLÜTZEL