

Objekttyp: **Advertising**

Zeitschrift: **Werk, Bauen + Wohnen**

Band (Jahr): **102 (2015)**

Heft 9: **Umbauen = Transformation = Conversion**

PDF erstellt am: **19.09.2024**

Nutzungsbedingungen

Die ETH-Bibliothek ist Anbieterin der digitalisierten Zeitschriften. Sie besitzt keine Urheberrechte an den Inhalten der Zeitschriften. Die Rechte liegen in der Regel bei den Herausgebern.

Die auf der Plattform e-periodica veröffentlichten Dokumente stehen für nicht-kommerzielle Zwecke in Lehre und Forschung sowie für die private Nutzung frei zur Verfügung. Einzelne Dateien oder Ausdrucke aus diesem Angebot können zusammen mit diesen Nutzungsbedingungen und den korrekten Herkunftsbezeichnungen weitergegeben werden.

Das Veröffentlichen von Bildern in Print- und Online-Publikationen ist nur mit vorheriger Genehmigung der Rechteinhaber erlaubt. Die systematische Speicherung von Teilen des elektronischen Angebots auf anderen Servern bedarf ebenfalls des schriftlichen Einverständnisses der Rechteinhaber.

Haftungsausschluss

Alle Angaben erfolgen ohne Gewähr für Vollständigkeit oder Richtigkeit. Es wird keine Haftung übernommen für Schäden durch die Verwendung von Informationen aus diesem Online-Angebot oder durch das Fehlen von Informationen. Dies gilt auch für Inhalte Dritter, die über dieses Angebot zugänglich sind.

talsee,

ZUHAUSE

IM BAD



SEIT
1896



swiss made | seit 1896 | prämiertes Design | frei wählbares Mass
Ausstellungen in Hochdorf | Adliswil | Dietlikon | Pratteln | Bern

talsee.ch



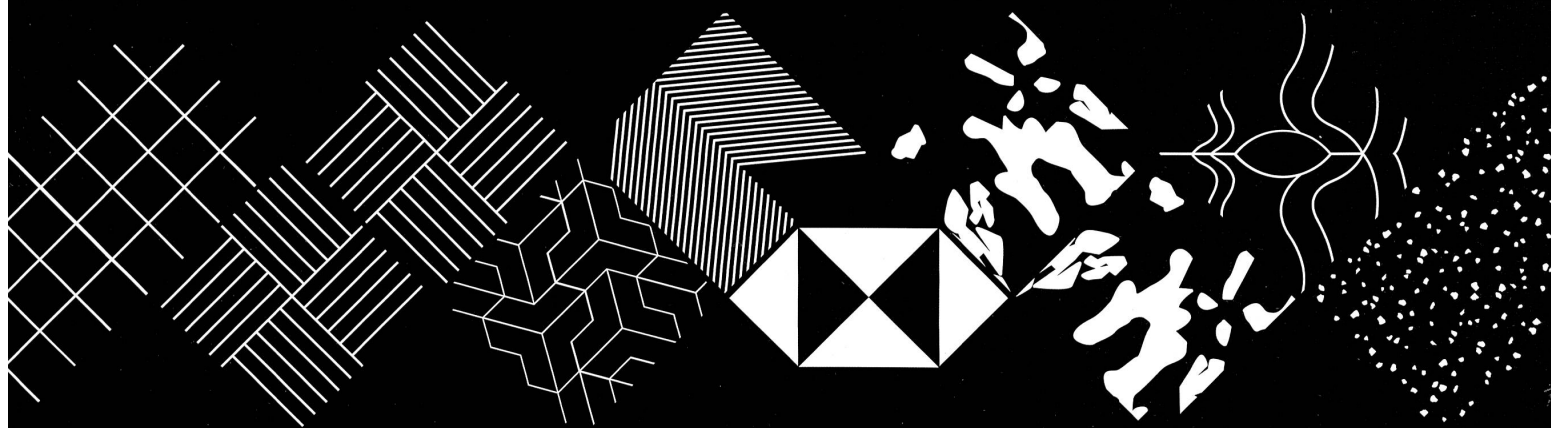
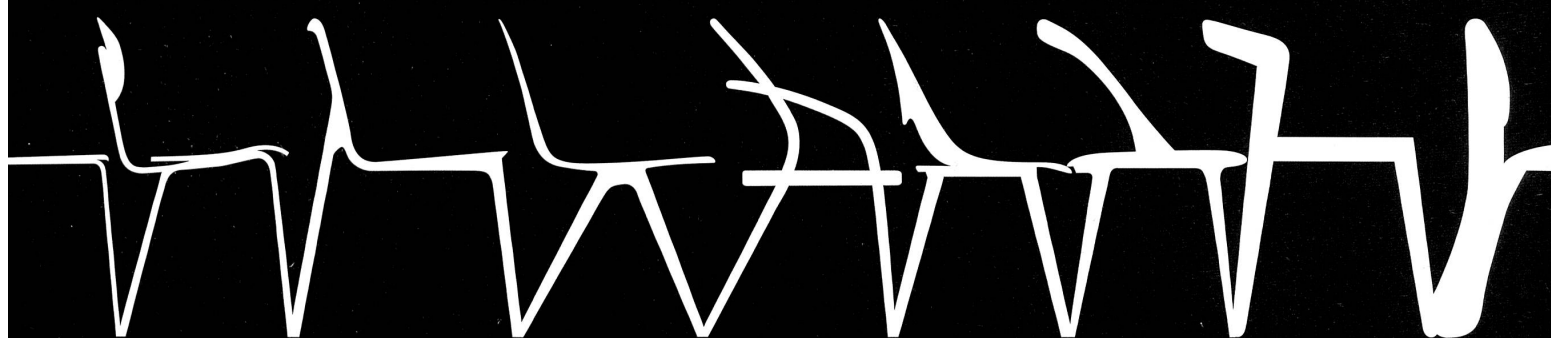
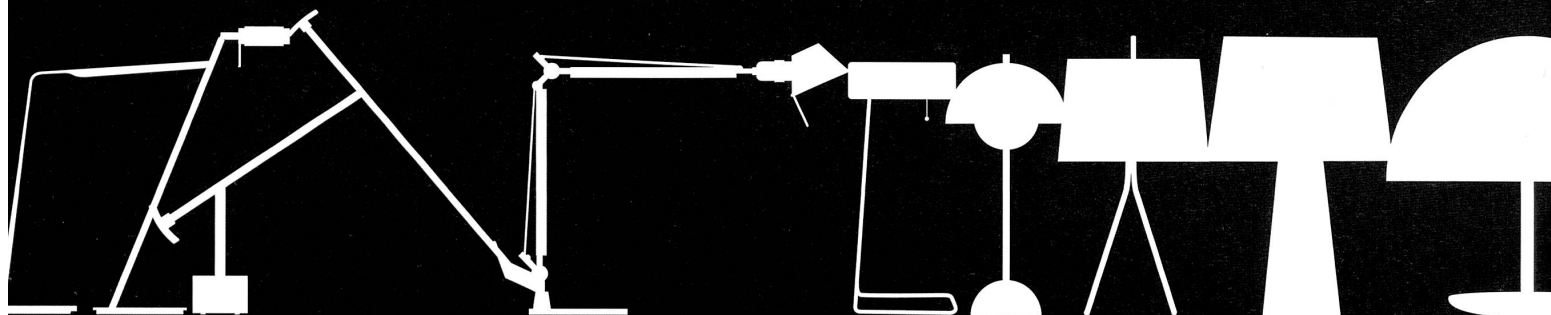
AUSSERGEWÖHNLICH
SCHÖNE
BODENKERAMIK.

Wir verwandeln Ihr Zuhause in einen Hingucker. Als Spezialistin für Beläge aus Keramik, Naturstein und Holz bieten wir alles für die Heimverschönerung. Besuchen Sie eine unserer Ausstellungen, wo wir Sie in allen Fragen rund um das Thema Wand- und Bodenbeläge beraten. Werfen Sie doch ein Auge auf www.hgc.ch

HGC
WAND-&BODENBELÄGE

ARCHI
TONIC

SPECIFY THE RIGHT ONE
FROM THE BEST.



ARCHITONIC.COM

Architonic is the world's leading research tool for the specification of premium architectural and design products. Our curated database currently provides information about more than 200'000 products from 1'300 brands and 6'200 designers. 16 million architects, interior designers and design enthusiasts annually choose Architonic as their guide to the very best.



Wohnen in Holz:

Wohlfühlklima für die Ewigkeit

Der uralte Baustoff Holz macht in Verbindung mit neuen Technologien das Undenkbare nicht nur denkbar, sondern auch machbar.

So z.B. im MFH Mühlebachstr./Hufgasse, Zürich (Architektur: Beat Kämpfen). Direkt neben dem Bahnhof Stadelhofen gelegen ist das 5- resp. 6-geschossige Ensemble ein städtischer Vorzeigeholzbau wie er im Buche steht. Mit einer biblischen Lebenszeit und einem unschlagbaren Wohlfühlklima für seine Bewohner.

Holzbau bietet mehr nutzbare Wohnfläche, da die Wände dünner sind und die Isolation in der Wand verbaut ist. Er verursacht tiefere Heizkosten, weil er einfacher gedämmt werden kann und keine Wärmebrücken bestehen. Der Unterhalt ist tiefer – z.B. weil Holz besser altert als eine abgeriebene klassische Fassade.

Holz ist für den modernen Wohnungsbau das Material der Stunde. Es genießt höchste Akzeptanz in der Bevölkerung. Es ist statisch und energietechnisch hoch effizient, schnellstens verbaut und bietet unendlich grossen Gestaltungsfreiraum. Es ist wirtschaftlich, ökologisch, nachhaltig. Alles Werte, die an Bedeutung rasant zunehmen.

Seit 2003 setzen wir neueste CNC Technologien ein und erreichen heute im Holzelementbau einen Vorproduktionsgrad von bis zu 80%. Alle Prozesse werden laufend optimiert, weitgehend mit in-house entwickelter Cloud-Software. So entsteht ein komplexes Kunststück im Zusammenspiel von Gestaltung, Planung und Logistik – eine Just-in-time-Produktion, die selbst grössten Holzbauprojekten gerecht wird.

Qualität ist unser Weg des Denkens und das rarste Gut ist unser wichtigstes: Aufmerksamkeit – für Sie und Ihr Projekt. Gegen 100 leidenschaftliche Professionals schaffen hier mit viel Know-how und Erfahrung ausserordentliche Bauwerke in Holz.

Mehr Informationen und Referenzen finden Sie auf www.hector-egger.ch und Ihre Fragen beantworten wir gerne persönlich: **062 919 07 07**

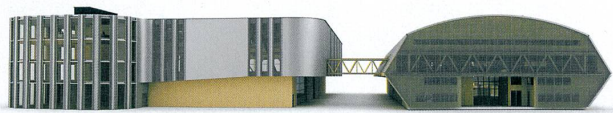
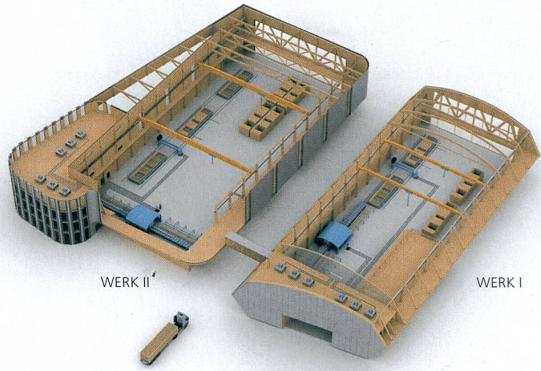
Bilder

Links MFH Mühlebachstr./Hufgasse, Zürich. Die beiden 5- resp. 6-geschossigen Holzbauten bilden einen grosszügigen Innenhof.

Rechts Oben MFH, Binningen. Der 3-geschossige Systemholzbau mit den lichtdurchfluteten Räumen ist energetisch vorzüglich vom Sockel bis zum Dach.

Rechts Mitte EFH, Rubigen. Abgerundete Ecken, angegraute Fichtenfassade und die Extensivbegrünung des Dachs zeigen die Gestaltungsfreiheit im Holzbau.

Rechts Unten MFH Trottenweg, Wohlen. Fassade aus Kunstharzplatten. Minergie zertifiziert.



HECTOR EGGER HOLZBAU AG | Steinackerweg 18 | CH-4901 Langenthal

HECTOR EGGER HOLZBAU:

- Industriebauten
- Öffentliche Bauten
- Wohnbauten (MFH/EFH/Überbauungen)
- Aufstockungen
- GU-Services

Denken. Planen. Bauen.





**Ein Detail weniger,
das Sie beachten müssen.**

Mit dem Schindler 3300
brauchen Sie keine Dachauf-
bauten mehr einzuplanen.

Schindler 3300.

Unser meistverkaufter Aufzug
jetzt auch ohne Dachaufbau.

Das Erfolgsmodell Schindler 3300 gibts neu mit einer rekordverdächtigen Schacht-
kopfhöhe von nur 2,40 Metern. Die kompaktere Bauweise schafft mehr Platz für Ihre
Ideen. Entwerfen Sie Flach-, Sattel- und Pultdächer effizient ohne Dachaufbau und
geniessen Sie grösstmögliche Planungsfreiheit. Ihren Aufzug konfigurieren Sie ganz
einfach mit unserem prämierten Onlinetool auf planungsnavigator.ch



Schindler