

Objektyp: **Advertising**

Zeitschrift: **Werk, Bauen + Wohnen**

Band (Jahr): **101 (2014)**

Heft 9: **Wohnen in der Agglo = Habiter l'agglo = Living in the agglomeration**

PDF erstellt am: **25.09.2024**

Nutzungsbedingungen

Die ETH-Bibliothek ist Anbieterin der digitalisierten Zeitschriften. Sie besitzt keine Urheberrechte an den Inhalten der Zeitschriften. Die Rechte liegen in der Regel bei den Herausgebern. Die auf der Plattform e-periodica veröffentlichten Dokumente stehen für nicht-kommerzielle Zwecke in Lehre und Forschung sowie für die private Nutzung frei zur Verfügung. Einzelne Dateien oder Ausdrucke aus diesem Angebot können zusammen mit diesen Nutzungsbedingungen und den korrekten Herkunftsbezeichnungen weitergegeben werden. Das Veröffentlichen von Bildern in Print- und Online-Publikationen ist nur mit vorheriger Genehmigung der Rechteinhaber erlaubt. Die systematische Speicherung von Teilen des elektronischen Angebots auf anderen Servern bedarf ebenfalls des schriftlichen Einverständnisses der Rechteinhaber.

Haftungsausschluss

Alle Angaben erfolgen ohne Gewähr für Vollständigkeit oder Richtigkeit. Es wird keine Haftung übernommen für Schäden durch die Verwendung von Informationen aus diesem Online-Angebot oder durch das Fehlen von Informationen. Dies gilt auch für Inhalte Dritter, die über dieses Angebot zugänglich sind.

**VERDICH-
TUNG
SCHAFFT
PLATZ.**

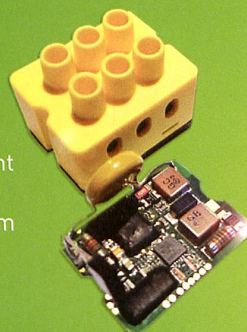
Mein Smart Home ist von Kopf bis Fuss auf mich eingestellt.



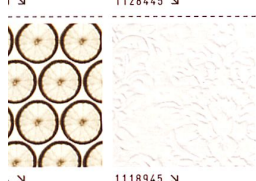
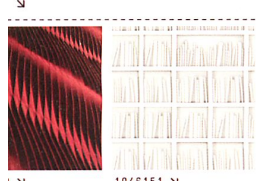
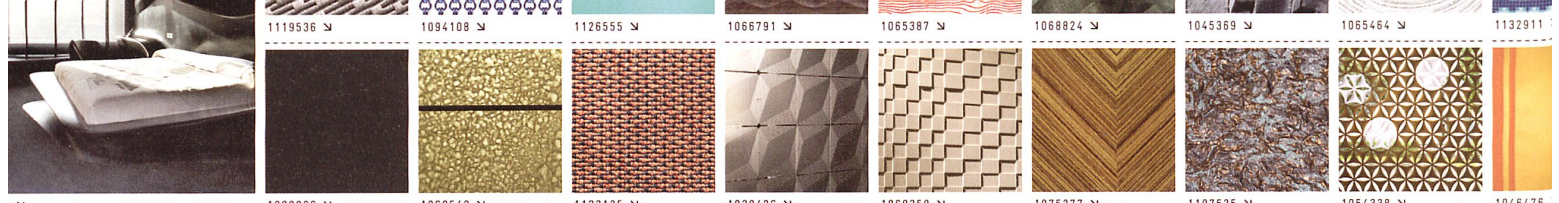
Die Idee ist ganz einfach. Einfach genial.

Wollten Sie schon immer ein Smart Home-System, das sich ganz nach Ihren Wohngewohnheiten richtet und das Design Ihres Hauses nicht beeinflusst? Mit digitalSTROM zieht der smarte Lebensstil bei Ihnen ein und macht Ihr Zuhause zu Ihrem Smart Home. Es vernetzt alle elektrischen Geräte, Leuchten und Taster im Haus über die bestehenden Stromleitungen zu einem intelligenten Miteinander – und zwar unsichtbar. Jedes Gerät bekommt eine der cleveren microcomputer-basierenden Klemmen – mit 31 x 24 x 23 mm sind sie die kleinsten und intelligentesten der Welt. Jede Klemme speichert ihre eigenen Einstellungen und ruft konfigurierte Szenen ab. Steuern kann man das Ganze übrigens ganz einfach über die Lichtschalter oder bequem via PC, Tablet, Smartphone, durch Sprache oder völlig automatisiert.

Also dann: Legen Sie doch schon mal die Füße hoch und lassen Sie sich diese clevere Smart Home-Lösung durch den Kopf gehen. www.digitalstrom.com



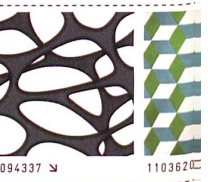
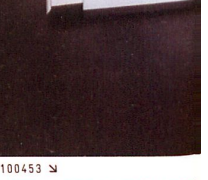
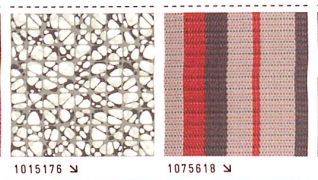
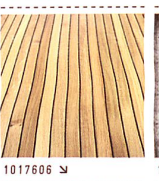
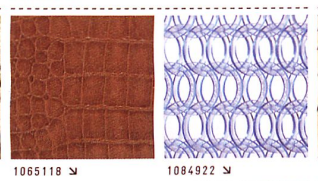
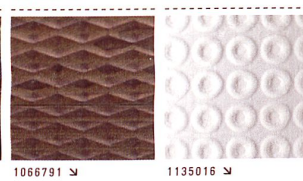
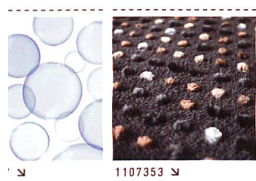
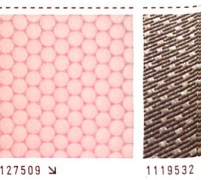
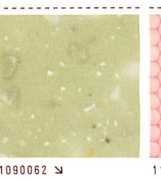
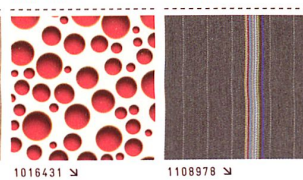
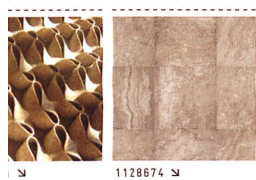
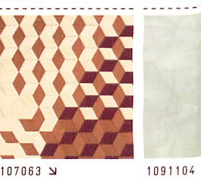
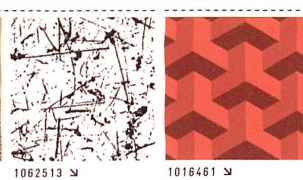
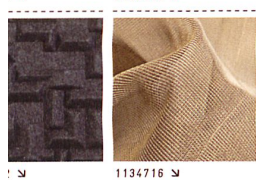
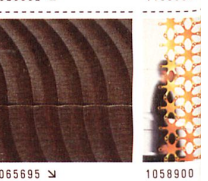
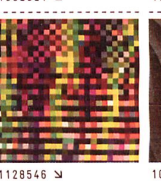
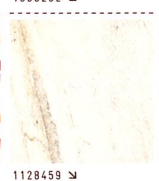
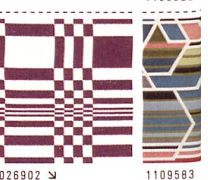
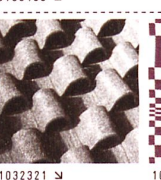
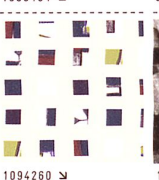
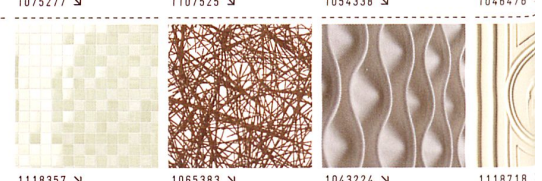
digitalSTROM



ARCHITONIC



THE
INDEPENDENT
RESOURCE
FOR
ARCHITECTURE
AND
DESIGN



WWW.ARCHITONIC.COM

www.architonic.com/PRODUCT CODE



Wittmann
Tosca
Thut
Association SDA
Swiss Design
Seletorn
Schindlersalmerron
Rothlisberger
Christian Deuber
Lehni
Kronoswiss
Jakob Schläpfer
Embru
Design Preis Schweiz
architettura di Mendrisio
USI - Accademia di

HOLZBAU
HECTOR EGGER
Zürcher Hochschule
der Künste ZHdK
Vivan
U+M
Möbelbausysteme
stabilbau
piuric
Neue Werkstatt
Hector Egger
Dietiker
Brunner
Bauknecht
Adrian Rorero Studio

CRÉATION BAUMANN
Création Baumann
DasKonzept
FeelZeit
Fritz Hansen
GALVOLUX
HEAD Genève
LEGALICHT
Lista Office LO
Louis Poulsen
Sattler
Schättli Leuchten

Der Designers' Saturday
findet dort statt,
wo Design entsteht.

An sechs Standorten
in und um Langenthal –
an Werkplätzen
der Designindustrie,
die innovativen Geist,
Herstellungsalitg
und dieses Etwas,
das den Mehrwert von
gutem Design ausmacht,
verkörpern.

Rund 70 nationale
und internationale Brands
sowie führende Hoch-
schulen zeigen Hoch-
werte und Produkte.

RUCKSTUHL
Bauwerk Parkett
Belux
ECAL Lausanne
Gopfleinrichtungen
Hochschule Luzern
- Design & Kunst
horgenglarus
INCHfurniture
maxdesign
Mosa
Richard Lampert
Ruckstuhl
Studer Handels AG
Vitra

GLAS TRÖSCH
Atelier R2D2
Axor - Hansgrohe
Berger swiss FineLine
BURRI public elements
Echtstahl
Forster Küchen
giroflex
Glas Trösch
Hydroplant
Keramik Laufen
Similor
Xilobis

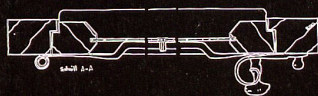
GIRSBERGER
Barthelme Schweiz
Creaplant
Engelbrechts
Fachhochschule
Nordwestschweiz
FHNW
Girsberger
greutmann bolzern
designstudio
Hasenkopf
Industrie-
Manufaktur
Intertime
maade
PROOFF
senses
Dieter M.
Ulbrich

designers'
saturday

400 Jahre Fensterbau

Fenster bis um 1700 wurden flächenbündig gefertigt. Das heißt Flügel und Rahmen liegen in einer Ebene. Die Fenster wurden in Eichenholz mit kleinteiligen Verglasungen hergestellt.

Heute können hochwertige Fenster in handwerklicher Tradition energiegerecht und formvollendet in moderner Sprache gefertigt werden.



1596
Weikersheim, Schloss

Plano
Entwurf Holzmanufaktur
Rottweil

Holzmanufaktur



Die Holzmanufaktur Rottweil GmbH arbeitet in der Schweiz mit der holzmanufaktur SWISS AG zusammen.

www.homa-rw.de

Die glasklare Alternative zur gängigen Lichtkuppel

HPG caroline®

Erstklassige Komplettlösung

- Normmass-Produkt mit Lüftungsflügel
- Montagefertige Ausführung
- Hoher Schallschutz und Energieeffizienz
- Beste U-Werte
- MINERGIE-P®-tauglich
- Dauerhafte Durchbruchsicherheit (nach EN-Norm 14963)

Baufertige Flachdachlösungen auf höchstem Niveau.



HPG ASSERAG DACHFENSTER

HP Gasser AG
Industriestrasse 45
CH-6078 Lungern

Tel: +41 (0) 41 679 70 70
www.hpgasser.ch