

Objekttyp: **TableOfContent**

Zeitschrift: **Werk, Bauen + Wohnen**

Band (Jahr): **96 (2009)**

Heft 10: **Infrastrukturen = Infrastructures**

PDF erstellt am: **25.09.2024**

Nutzungsbedingungen

Die ETH-Bibliothek ist Anbieterin der digitalisierten Zeitschriften. Sie besitzt keine Urheberrechte an den Inhalten der Zeitschriften. Die Rechte liegen in der Regel bei den Herausgebern. Die auf der Plattform e-periodica veröffentlichten Dokumente stehen für nicht-kommerzielle Zwecke in Lehre und Forschung sowie für die private Nutzung frei zur Verfügung. Einzelne Dateien oder Ausdrucke aus diesem Angebot können zusammen mit diesen Nutzungsbedingungen und den korrekten Herkunftsbezeichnungen weitergegeben werden. Das Veröffentlichen von Bildern in Print- und Online-Publikationen ist nur mit vorheriger Genehmigung der Rechteinhaber erlaubt. Die systematische Speicherung von Teilen des elektronischen Angebots auf anderen Servern bedarf ebenfalls des schriftlichen Einverständnisses der Rechteinhaber.

Haftungsausschluss

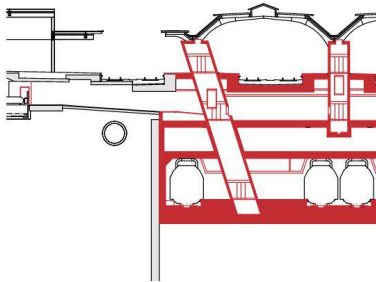
Alle Angaben erfolgen ohne Gewähr für Vollständigkeit oder Richtigkeit. Es wird keine Haftung übernommen für Schäden durch die Verwendung von Informationen aus diesem Online-Angebot oder durch das Fehlen von Informationen. Dies gilt auch für Inhalte Dritter, die über dieses Angebot zugänglich sind.

Ein Dienst der *ETH-Bibliothek*
ETH Zürich, Rämistrasse 101, 8092 Zürich, Schweiz, www.library.ethz.ch

<http://www.e-periodica.ch>



4



12



24



28



62

Infrastrukturen

- 3 Editorial
 - 4 Isabel Haupt
Erinnerbare Landschaft – promenade d'ingénieur Über den Richtplan zur Sustenpassstrasse
 - 12 Caspar Schärer
Von unten her gedacht Bahnhof Löwenstrasse in Zürich von Jean-Pierre Dürig
 - 18 Anneke Bokern
Infrastruktur als Symbolik des Lebens Ben van Berkel im Gespräch
 - 24 Jürg Conzett
Stahlflügel Perrondächer Glattalbahn am Flughafen Zürich von Christian Penzel und Martin Valier
 - 28 **Lärm** Eine Bildspur von Joël Tettamanti
 - 38 Gian-Marco Jenatsch
Rohbau der Stadt Metro Lausanne – Auswirkungen auf Stadtgestalt und Stadtraum
 - 44 Jürg Röthlisberger und Jürg Dietiker
Störfälle und Szenarien Ein Spagat zwischen dem Strassenbau aus den 1960er Jahren und dem menschlichen Mobilitätsverhalten
- Avec des résumés en français à la fin des articles
With english summaries at the end of the texts

Forum

- 51 Orte: George Gruntz
- 52 EFH: Haus Müller Hallauer in Ponto Valentino von buzzi e buzzi Architekten
- 54 Wettbewerb: Offener Wettbewerb «Bernoulli-Walkeweg» in Basel
- 58 Zum werk-material: Alterszentrum Gremm in Teufen von Alex Jaeggi und Peter Meyer Architekten
- 59 Zum werk-material: 55 Alterswohnungen in Zürich-Hirzenbach von Chebbi Thomet Architektinnen
- 62 Bauten: Ein «Lesezeichen» für Salbke-Magdeburg von KARO-Architekten
- 66 Innenarchitektur: Neue Beleuchtung der Reformierten Kirche Oerlikon
- 68 Szenografie: Die Dauerausstellungen des Schweizerischen Landesmuseums von Holzer Kobler Architekturen
- 73 Ausstellung: Heinrich von Geymüller in Basel
- 76 bauen + rechnen: Kostenauslagerung durch Contracting
- 78 bauen + rechnen: Lichtemissionen
- 79 Ausstellungen
- 80 Veranstaltungen | Neuerscheinungen | Produkte
- 84 Vorschau | Impressum

werk-material

Alex Jaeggi und Peter Meyer Architekten, Zürich: Alterszentrum Gremm in Teufen, AR
ChebbiThomet Architektinnen GmbH, Zürich: 55 Alterswohnungen, Siedlung Hirzenbach in Zürich, ZH