

Objektyp: **Advertising**

Zeitschrift: **Werk, Bauen + Wohnen**

Band (Jahr): **91 (2004)**

Heft 10: **Schwund = Réduction = Shrinkage**

PDF erstellt am: **23.09.2024**

Nutzungsbedingungen

Die ETH-Bibliothek ist Anbieterin der digitalisierten Zeitschriften. Sie besitzt keine Urheberrechte an den Inhalten der Zeitschriften. Die Rechte liegen in der Regel bei den Herausgebern.

Die auf der Plattform e-periodica veröffentlichten Dokumente stehen für nicht-kommerzielle Zwecke in Lehre und Forschung sowie für die private Nutzung frei zur Verfügung. Einzelne Dateien oder Ausdrucke aus diesem Angebot können zusammen mit diesen Nutzungsbedingungen und den korrekten Herkunftsbezeichnungen weitergegeben werden.

Das Veröffentlichen von Bildern in Print- und Online-Publikationen ist nur mit vorheriger Genehmigung der Rechteinhaber erlaubt. Die systematische Speicherung von Teilen des elektronischen Angebots auf anderen Servern bedarf ebenfalls des schriftlichen Einverständnisses der Rechteinhaber.

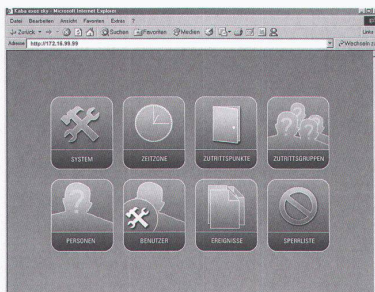
Haftungsausschluss

Alle Angaben erfolgen ohne Gewähr für Vollständigkeit oder Richtigkeit. Es wird keine Haftung übernommen für Schäden durch die Verwendung von Informationen aus diesem Online-Angebot oder durch das Fehlen von Informationen. Dies gilt auch für Inhalte Dritter, die über dieses Angebot zugänglich sind.

Online Zutrittskontrolle mit Kaba exos sky

Das Bedürfnis nach Sicherheit, Kontrolle und hoher Flexibilität hat sich vor allem in kleineren bis mittelgrossen Organisationen stark erhöht. Das gilt besonders für Aussenzugänge zu Gebäuden, Archiven und Computerräumen oder zu gemeinsam genutzten Bereichen in Appartementhäusern. Um diesen gestiegenen Anforderungen zu entsprechen, ist eine kompatible Erweiterung der heute eingesetzten mechanischen und mechatronischen Schliessanlage mit einem online Zutrittskontrollsystem die wegweisende Lösung. Grossen Wert wurde bei Kaba exos sky auf einfache Installation und effiziente Bedienung gelegt. Das Herz des Systems bildet eine voll funktionsfähig ausgelieferte Zutrittszentrale mit minimalstem Platzbedarf und wartungsarmen Komponenten. Sie speichert alle Daten und Bewegungen und informiert über Vorkommnisse. Die Türmanager überwachen und steuern die Türen aus dem gesicherten Bereich über handelsübliche Verschlusskomponenten wie Kaba drive, Kaba online Zylinder und online Schlösser. Die gewünschte Türkonfiguration kann am Türmanager mit Schaltern und ohne Einsatz eines Programmiergeräts direkt eingestellt werden. Kaba exos sky bietet lückenlose Informationen der Zutrittsdaten und ist auch ohne profunde Kenntnisse schnell und leicht zu handhaben.

Die Verwendung des Microsoft® Internet Explorers macht die Installation einer Software überflüssig und erlaubt somit den Systemzugriff von jedem Rechner im Intranet. Die Bedienung ist mit grafischen Elementen benutzerfreundlich gestaltet – sie bleibt auch bei nur gelegentlicher Bedienung leicht verständlich. Zu den wichtigsten Funktionen zählen die Steuerung des Zutritts von bis zu 32 Zutrittspunkten, die Zuweisung zu Zutrittsgruppen oder zu individueller Zutrittsberechtigung, die zeitabhängige Steuerung des Zutritts, die Aufzeichnung und Auswertung von Zutritten und Zutrittsversuchen sowie das Aussperren verlorener oder abhanden gekommener Schlüssel. Kaba exos sky öffnet den Zugang zur berührungslosen Identifikationstechnologie Legic, die neben der Zutrittskontrolle auch für Zeitwirtschaft oder als elektronisches Zahlungsmittel eingesetzt werden kann. Kaba exos sky kann jederzeit zur nächst grösseren Systemeinheit ausgebaut werden, ohne Austausch der Komponenten, Verkabelung oder Ausweise. Kaba AG
8620 Wetzikon
www.kaba.ch



Haltung in jeder Position.

Modus Executive ist seit 10 Jahren ein Garant für Form, Funktion und Ergonomie. Rücken, Sitz und Armlehne sind in feinstem Leder eingefasst. Sie können sich auf luxuriösen Sitzkomfort einstellen.

www.wilkhahn.ch/fachhandel