

Objekttyp: **Advertising**

Zeitschrift: **Werk, Bauen + Wohnen**

Band (Jahr): **90 (2003)**

Heft 1/2: **Schulhäuser = Ecoles = Schools**

PDF erstellt am: **24.09.2024**

### **Nutzungsbedingungen**

Die ETH-Bibliothek ist Anbieterin der digitalisierten Zeitschriften. Sie besitzt keine Urheberrechte an den Inhalten der Zeitschriften. Die Rechte liegen in der Regel bei den Herausgebern. Die auf der Plattform e-periodica veröffentlichten Dokumente stehen für nicht-kommerzielle Zwecke in Lehre und Forschung sowie für die private Nutzung frei zur Verfügung. Einzelne Dateien oder Ausdrucke aus diesem Angebot können zusammen mit diesen Nutzungsbedingungen und den korrekten Herkunftsbezeichnungen weitergegeben werden. Das Veröffentlichen von Bildern in Print- und Online-Publikationen ist nur mit vorheriger Genehmigung der Rechteinhaber erlaubt. Die systematische Speicherung von Teilen des elektronischen Angebots auf anderen Servern bedarf ebenfalls des schriftlichen Einverständnisses der Rechteinhaber.

### **Haftungsausschluss**

Alle Angaben erfolgen ohne Gewähr für Vollständigkeit oder Richtigkeit. Es wird keine Haftung übernommen für Schäden durch die Verwendung von Informationen aus diesem Online-Angebot oder durch das Fehlen von Informationen. Dies gilt auch für Inhalte Dritter, die über dieses Angebot zugänglich sind.

# Ästhetik und Transparenz

Lösungen mit innovativen Systemen



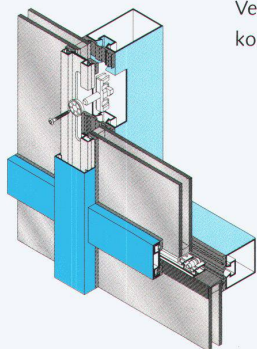
Fachhochschule Liechtenstein, Vaduz/FL  
(Architekt: Karl + Probst, Architekturbüro, München/D)

## Profilsysteme in Stahl und Edelstahl

Stahl ist ein faszinierender Werkstoff. Er verbindet Kreativität und Hightech. Stahl ist die Basis für zahlreiche Innovationen. Stahl ist sehr robust und widerstandsfähig. Ökonomische und ökologische Anforderungen lassen sich bestens verbinden.

Stahl weist sehr gute statische Werte auf und ermöglicht sehr schlanke Profil-dimensionierungen. Dies erfüllt die Forderung der Architekten und Planer nach möglichst kleinen Rahmenanteilen und grossem Lichteinfall.

Verlangen Sie ausführliche Dokumentationen oder sprechen Sie mit unseren kompetenten Fachleuten.



# JANSEN

**Jansen AG**

Stahlröhrenwerk, Kunststoffwerk, 9463 Oberriet SG  
Tel. +41 (0)71 763 91 11, Fax +41 (0)71 761 22 70  
[www.jansen.com](http://www.jansen.com), [info@jansen.com](mailto:info@jansen.com)

# Wohnsiedlung < Sentihäuser Kriens >

## Eine Referenz!



### **Bauherrschaft:**

Luzerner Pensionskasse LUPK, Luzern

### **Generalunternehmung:**

Renggli AG, Schötz

### **Architekt:**

Lischer Partner Architekten Planer, Luzern

### **Sanitär-Planung:**

BW Haustechnik AG, Hünenberg



Die Architektur der Sentihäuser entspricht einem ganzheitlichen Ansatz, der bezüglich Wohnkomfort, Ökologie und architektonischer Gestaltung keine Wünsche offen lässt.

In Übereinstimmung mit der modernen Architektur wurden < arwa-twin > Armaturen ausgewählt. Diese bestechen durch sein zeitloses, modernes und funktionales Design.



Armaturenfabrik Wallisellen AG  
Richtstrasse 2  
CH-8304 Wallisellen  
Telefon +41 1 878 12 12  
Telefax +41 1 878 12 13  
info@arwa.ch / www.arwa.ch



# BLOX

Blox ist die Interpretation von Licht, aus dem Universum ausgewählt, um Funktion und Form in einer einzigartigen Sprache umzusetzen, die den Zeitgeist von Ästhetik und Energieauswertung universal aufnimmt.

Diese Voraussetzung erfüllt das Design von Blox als Fluter wie als Stehleuchte mit der Eigenschaft, nur das Licht in den Mittelpunkt zu stellen. Architektur, Materialien und Oberflächen beginnen zu wirken – Ribag inszeniert Licht.

Bezugsquellen finden Sie unter [www.ribag.ch](http://www.ribag.ch)

**RIBAG Licht** 

RIBAG Licht AG  
Kesslerstrasse 1  
CH-5037 Muhen  
Fon +41 62 737 90 10  
Fax +41 62 737 90 18  
[www.ribag.ch](http://www.ribag.ch)