

Objekttyp: **TableOfContent**

Zeitschrift: **Werk, Bauen + Wohnen**

Band (Jahr): **90 (2003)**

Heft 12: **Bahnhöfe = Gares = Railway stations**

PDF erstellt am: **24.09.2024**

### **Nutzungsbedingungen**

Die ETH-Bibliothek ist Anbieterin der digitalisierten Zeitschriften. Sie besitzt keine Urheberrechte an den Inhalten der Zeitschriften. Die Rechte liegen in der Regel bei den Herausgebern. Die auf der Plattform e-periodica veröffentlichten Dokumente stehen für nicht-kommerzielle Zwecke in Lehre und Forschung sowie für die private Nutzung frei zur Verfügung. Einzelne Dateien oder Ausdrucke aus diesem Angebot können zusammen mit diesen Nutzungsbedingungen und den korrekten Herkunftsbezeichnungen weitergegeben werden. Das Veröffentlichen von Bildern in Print- und Online-Publikationen ist nur mit vorheriger Genehmigung der Rechteinhaber erlaubt. Die systematische Speicherung von Teilen des elektronischen Angebots auf anderen Servern bedarf ebenfalls des schriftlichen Einverständnisses der Rechteinhaber.

### **Haftungsausschluss**

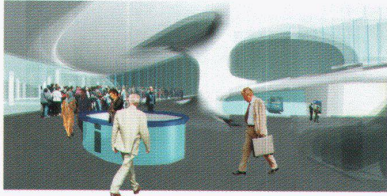
Alle Angaben erfolgen ohne Gewähr für Vollständigkeit oder Richtigkeit. Es wird keine Haftung übernommen für Schäden durch die Verwendung von Informationen aus diesem Online-Angebot oder durch das Fehlen von Informationen. Dies gilt auch für Inhalte Dritter, die über dieses Angebot zugänglich sind.

Ein Dienst der *ETH-Bibliothek*  
ETH Zürich, Rämistrasse 101, 8092 Zürich, Schweiz, [www.library.ethz.ch](http://www.library.ethz.ch)

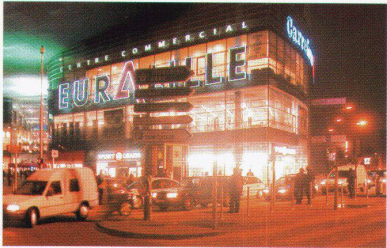
<http://www.e-periodica.ch>



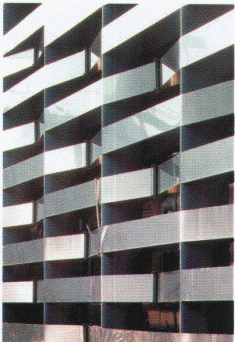
10



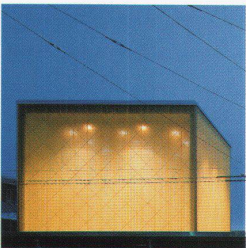
18



26



34



40



56

## Bahnhöfe

- 2 Editorial
- 4 Leza Dosch  
**Bahnhof und Passage**
- 10 Andres Janser  
**Über den Gleisen** Die neue Passerelle des Basler Bahnhofs SBB von Cruz/Ortiz und Giraudi & Wettstein
- 18 Anneke Bokern  
**Architektur gewordene Bewegungsflüsse** Arnhem Centraal von UN Studio
- 26 Sylvain Malfroy, Gérard Engrand  
**Euralille, zehn Jahre später: eine Bilanz**
- 34 Philip Ursprung  
**Im Spannungsfeld** Die Bahnhofshalle RBS Worb von smarch Architekten
- 40 Martin Tschanz  
**Ein bedeutendes Provisorium** S-Bahnhof Sihlpost Zürich von Knapkiewicz + Fickert und ARGE Scheifele/Pool Architekten
- 46 Nott Caviezel  
**Bahnhofbaustelle gigantisch** Der neue Lehrter Bahnhof in Berlin, von Gerkan, Marg und Partner

## Forum

- 51 Kolumne: Beat Wyss
- 52 Wettbewerb: Seminargebäude der Universität St. Gallen
- 56 Innenarchitektur VSI.ASAI: Umbau Hauptsitz UNICEF Schweiz
- 60 Projekt: Bahnhof Bern, Passerelle West
- 60 bauen + rechten
- 62 Bauten: Gemeindehäuser
- 64 Architekturausstellungen
- 66 Neuerscheinungen | Veranstaltungen | Wettbewerbe
- 70 Firmennachrichten
- 72 BSA: Neumitglieder 2003
- 76 Vorschau | Impressum

## werk-Material

Graber & Steiger Architekten, Luzern: Gemeindeverwaltung/Raiffeisenbank Höfe, Wollerau SZ  
Biedermann & Bühler Architekten: Gemeindehaus Gretzenbach SO

Jahresinhaltsverzeichnis 2003

Register werk-Material 2003