

Objektyp: **Advertising**

Zeitschrift: **Werk, Bauen + Wohnen**

Band (Jahr): **89 (2002)**

Heft 04: **Forschung im Büro = Recherche à l'agence = Research in the office**

PDF erstellt am: **24.09.2024**

Nutzungsbedingungen

Die ETH-Bibliothek ist Anbieterin der digitalisierten Zeitschriften. Sie besitzt keine Urheberrechte an den Inhalten der Zeitschriften. Die Rechte liegen in der Regel bei den Herausgebern.

Die auf der Plattform e-periodica veröffentlichten Dokumente stehen für nicht-kommerzielle Zwecke in Lehre und Forschung sowie für die private Nutzung frei zur Verfügung. Einzelne Dateien oder Ausdrucke aus diesem Angebot können zusammen mit diesen Nutzungsbedingungen und den korrekten Herkunftsbezeichnungen weitergegeben werden.

Das Veröffentlichen von Bildern in Print- und Online-Publikationen ist nur mit vorheriger Genehmigung der Rechteinhaber erlaubt. Die systematische Speicherung von Teilen des elektronischen Angebots auf anderen Servern bedarf ebenfalls des schriftlichen Einverständnisses der Rechteinhaber.

Haftungsausschluss

Alle Angaben erfolgen ohne Gewähr für Vollständigkeit oder Richtigkeit. Es wird keine Haftung übernommen für Schäden durch die Verwendung von Informationen aus diesem Online-Angebot oder durch das Fehlen von Informationen. Dies gilt auch für Inhalte Dritter, die über dieses Angebot zugänglich sind.



Work Structures

Work Processes

Work Flows

Work Spaces

Work Visions

eleven22

Work Flows

Durch die weltweite Vernetzung wird jeder Arbeitsplatz zum Mittelpunkt des Handelns und muss sich dem schnellen Wandel der Bedürfnisse anpassen können. eleven22 ist das multifunktionale Office System für mehr Handlungsspielraum im Büro. Weitere Informationen finden Sie unter www.eleven22.com

USM U. Schärer Söhne AG, CH-3110 Münsingen
Tel. 031 720 72 72, Fax 031 720 72 38, info@ch.usm.com, www.usm.com

USM
Möbelbausysteme

Lantal.

LIEGT MARKENBEWUSSTEN NICHT
AUF DER TASCHEN.



Gute Qualität hat seinen Preis, schlechte einen weitaus höheren. Deshalb macht Lantal Teppiche, die länger halten, was Sie sich versprechen: Zeitlose Eleganz. Im Büro, im Hotel, im Restaurant, im Kino und überall, wo intensiv gelebt wird. Und wie der Teppich, so das Team! Unsere Köpfer stehen Ihnen von Anfang an zur Seite: Bei der Planung, Auswahl oder Verlegung. Damit Sie alles bestens im Griff haben. **Lantal** – Qualität der Marke Melchnau.

Lantal 

Lantal Teppiche CH-4917 Melchnau
Tel. 062 917 51 01 Fax 062 917 51 05
www.lantal.ch info@lantal.ch

Fashion begins at home

ARMANDO TESTA



Ceramic Tiles of Italy

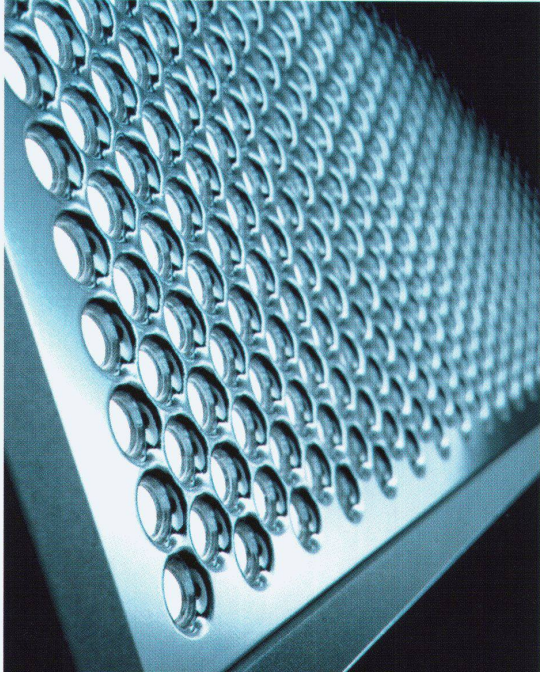
www.italiatile.com

Auskünfte:

Italienisches Institut für Aussenhandel - Schlüterstraße 39 - 10629 Berlin - tel. +49 30 8844030 - fax +49 30 88440310 - www.ice.it/estero/germania/ - berlino@berlino.ice.it
Ceramic Tiles of Italy, gefördert von Assopiastrelle (Italienischer Verband der Hersteller von Keramikfliesen und feuerfesten Materialien), ist das eingetragene Warenzeichen von Edi.Cer S.p.a., dem Veranstalter von CERSAIE, der internationalen Ausstellung für Baukeramik und Badezimmersausstattungen-Bologna, Italien, 1.-6. Oktober, 2002. www.cersaie.it

Ceramic Tiles of Italy unterstützt das Projekt  Italia
Life in Style

Level ist Level ist reduzierte Reflexblendung.



Mit **MDT® (Micro Downlight Technology)** revolutioniert Regent die blendfreie Beleuchtung. MDT® ist das patentierte Lichtelement für die als ideal empfundene Direkt-/Indirektbeleuchtung und erzielt einen optimalen Lichtkomfort. Hunderte von Mini-Downlightern machen das Licht durch Mehrfachbrechung rundum blendfrei. Die Level Pendelleuchte vereint alle Vorteile von MDT® in einem gerade mal vier Zentimeter hohen Leuchtenkörper. Sie ermöglicht absolute Gestaltungsfreiheit und eignet sich sowohl für Einzel- als auch für Reihenmontage.

Weitere Fachinformationen erhalten Sie unter **www.regent.ch**, **info.bs@regent.ch** oder telefonisch unter **+41 61/335 54 83**.

Regent Beleuchtungskörper AG · Dornacherstrasse 390 · Postfach 246 · CH-4018 Basel

Regent auf der **light+building**, Frankfurt 14. - 18.4.2002, Messegelände, Halle 3.1, Stand C11

SPIRO

Bezugsquellen

1003 Lausanne Jean Pierre Goumaz, 11,
rue St. Martin 1227 Carouge GE Teo Jakob Tagliabue SA,
8, Place de l'Octroi 1950 Sion Lumi-R,
Rue de l'Industrie 15 2000 Neuchâtel Menghini, 6,
rue de la promenade-noire 2502 Biel/Bienne W. Schnetzler,
Obergasse 22 2560 Nidau Brechbuehl Interieur,
Hauptstrasse 52-58 3000 Bern 8 Teo Jakob AG,
Gerechtigkeitsgasse 25+36 3000 Bern 22 urs.arber+co.
innen.leben., Sickingerstrasse 6 3123 Belp
Probst+Eggimann AG, Dorfstrasse 52 3177 Laupen BE
ammon ideen, licht wohnen elektro, Neuengasse 18
3270 Aarberg erich dardel ag, büro und wohnen,
Stadtplatz 38 3280 Murten Cuttat Interieur,
Bernstrasse 13 3600 Thun ALINEA AG, Bernorgasse 16
3604 Thun Deskform AG, Talackerstrasse 49 3900 Brig
Wohn Design, Sonnenstrasse 4 4010 Basel
Wohnbedarf AG, Aeschenvorstadt 48-52 4123 Allschwil 1
Rolf Fischer AG, Binningerstrasse 152-154 4132 Muttenz
Hersberger AG, Hauptstrasse 89 4310 Rheinfelden
Interna Beat Bieber, Brodlaube 15 4450 Sissach
Wohntip AG, Gelterkinderstrasse 28 4500 Solothurn
Lichttechnik, Hauptgasse 62 4710 Balsthal
bernhard herzog, löwengasse 9 4900 Langenthal
Bösiger Langenthal, Mittelstrasse 13 5000 Aarau
LIMIT Licht-Interieur, Schachen 22 5103 Wildegg-Möriken
LICHTBLICK, Neufeldweg 6 5734 Reinach AG
MOBILE Wohndesign, Hauptstrasse 81 6003 Luzern
SPHINX Lichttechnik AG, Bundesstrasse 20 6004 Luzern
LICHT Pablo-Design-AG, St. Karli-Quai 7 6020 Emmenbrücke
Lichtgalerie F. Schriber, Gerliswilstrasse 104 6060 Sarnen
Wohnidee Dorfplatz 3, Dorfplatz 3 6340 Baar-Sihlbrugg
Projekt+Design, Stefan Appelt, Sihlbruggstrasse 99
6340 Baar-Sihlbrugg COLOMBO bei Hilfiger Mobili AG,
Sihlbruggstrasse 114 6500 Bellinzona Modaluce SA,
Via G. Motta 28 6604 Locarno Arredamenti Knecht,
Via Vallemaggia 55 7000 Chur linea r 54 ag,
Kasernenstrasse 140 7522 La Punt Seger Partner AG,
Via Maistra 54 8001 Zürich Jürg Bally Partner AG,
Neumarkt 6 8005 Zürich Lichthalle AG, Hardturmstrasse 169
8008 Zürich Colombo Mobili AG, Seefeldstrasse 231
8021 Zürich LICHT Pablo-Design-AG, Stauffacher-Quai 54-56
8048 Zürich inbauteam, baslerstrasse 137 8157 Dielsdorf
Effetto Luce, Bahnhofstrasse 15 8201 Schaffhausen
Werner Betz+Co, Vordergasse 53 8400 Winterthur
Kaspar Diener, Obertor 9 8610 Uster Studio AM,
Zürichstrasse 7 8645 Jona Format 41, Rütistrasse 41
8954 Geroldswil Unifficio AG, Steinhaldenstrasse 2
9001 St. Gallen Domus, Oberer Graben 26 9244 Niederuzwil
Licht+Concept AG, Bahnhofstrasse 142
9400 Rorschach Eden Wohnideen, Hauptstrasse 33/35
FL-9490 Vaduz Linexa Anstalt, Am schrägen Weg 9

Design Roland Eberle

www.ribag.ch

RIBAG Licht AG
Kesslerstrasse 1 CH 5037 Muhen
Tel +41 62 737 90 10 Fax +41 62 737 90 18

RIBAG Licht 

