

Objektyp: **Advertising**

Zeitschrift: **Werk, Bauen + Wohnen**

Band (Jahr): **88 (2001)**

Heft 4: **Massgeschneidert = Sur mesure = Made-to-measure**

PDF erstellt am: **24.09.2024**

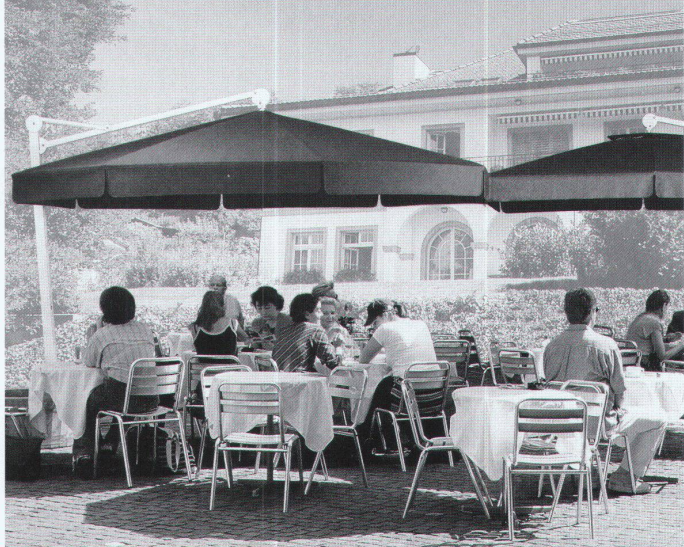
Nutzungsbedingungen

Die ETH-Bibliothek ist Anbieterin der digitalisierten Zeitschriften. Sie besitzt keine Urheberrechte an den Inhalten der Zeitschriften. Die Rechte liegen in der Regel bei den Herausgebern. Die auf der Plattform e-periodica veröffentlichten Dokumente stehen für nicht-kommerzielle Zwecke in Lehre und Forschung sowie für die private Nutzung frei zur Verfügung. Einzelne Dateien oder Ausdrucke aus diesem Angebot können zusammen mit diesen Nutzungsbedingungen und den korrekten Herkunftsbezeichnungen weitergegeben werden. Das Veröffentlichen von Bildern in Print- und Online-Publikationen ist nur mit vorheriger Genehmigung der Rechteinhaber erlaubt. Die systematische Speicherung von Teilen des elektronischen Angebots auf anderen Servern bedarf ebenfalls des schriftlichen Einverständnisses der Rechteinhaber.

Haftungsausschluss

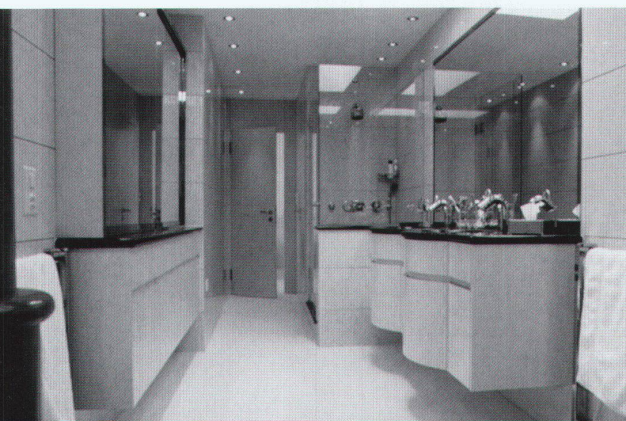
Alle Angaben erfolgen ohne Gewähr für Vollständigkeit oder Richtigkeit. Es wird keine Haftung übernommen für Schäden durch die Verwendung von Informationen aus diesem Online-Angebot oder durch das Fehlen von Informationen. Dies gilt auch für Inhalte Dritter, die über dieses Angebot zugänglich sind.

**EINE EINLADUNG - DER
FORMSCHÖNE AMBIENTE.**

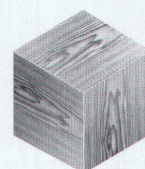


GLATZ AG · GARTEN- UND GROSSSCHIRME · NEUHOFSTR. 12 · CH-8503 FRAUENFELD
TEL. 052 723 64 64 · FAX 052 723 64 99 · info@glatz.ch · www.glatz.ch

WIR BRINGEN HOLZ IN FORM



*Schreinerei
Innenausbau
Ladenbau
Küchen
Bäder
Innenarchitektur
Möbel
Einrichtungen
Parkett*



BALTENSPERGER
Raumgestaltung

BALTENSPERGER AG Zürichstrasse 1 CH-8180 Bülach
Telefon 01/872 52 72 Fax 01/872 52 82
Email: info@baltensperger-ag.ch
Internet: www.baltensperger-ag.ch

Die besten Acrylwannen sind aus Stahl.

STARYLAN

Mit Sarylan präsentiert Kaldewei Badewannen in einer neuen Qualitätsdimension. Die perfekt designten Sarylan-Modelle werden aus einem innovativen Stahl-Acryl-Verbundwerkstoff gefertigt. Sarylan, das ist ein äusserst stabiler, langlebiger und montagefreundlicher Wannenkörper aus Stahl, der durch eine Acryloberfläche ergänzt wird. **Empfehlen Sie Ihren Kunden Exklusivität!** Mehr dazu unter Telefon 062/212 56 66 oder bei www.kaldewei.com



Franz Kaldewei GmbH & Co. KG, CH-4612 Wangen bei Olten, Telefon 062/212 56 66, Fax 062/212 16 54, www.kaldewei.com