

# Mehrfamilienhaus mit Atelier "Wir Vier", Kerns

Autor(en): **A.B. / C.Z.**

Objektyp: **Article**

Zeitschrift: **Werk, Bauen + Wohnen**

Band (Jahr): **87 (2000)**

Heft 6: **FreizeitRaum : inszeniertes Schauen = Le regard mis en scène = Staging the gaze**

PDF erstellt am: **23.09.2024**

Persistenter Link: <https://doi.org/10.5169/seals-65147>

## **Nutzungsbedingungen**

Die ETH-Bibliothek ist Anbieterin der digitalisierten Zeitschriften. Sie besitzt keine Urheberrechte an den Inhalten der Zeitschriften. Die Rechte liegen in der Regel bei den Herausgebern.

Die auf der Plattform e-periodica veröffentlichten Dokumente stehen für nicht-kommerzielle Zwecke in Lehre und Forschung sowie für die private Nutzung frei zur Verfügung. Einzelne Dateien oder Ausdrucke aus diesem Angebot können zusammen mit diesen Nutzungsbedingungen und den korrekten Herkunftsbezeichnungen weitergegeben werden.

Das Veröffentlichen von Bildern in Print- und Online-Publikationen ist nur mit vorheriger Genehmigung der Rechteinhaber erlaubt. Die systematische Speicherung von Teilen des elektronischen Angebots auf anderen Servern bedarf ebenfalls des schriftlichen Einverständnisses der Rechteinhaber.

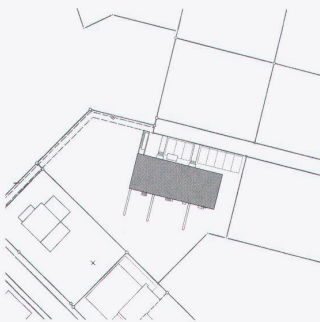
## **Haftungsausschluss**

Alle Angaben erfolgen ohne Gewähr für Vollständigkeit oder Richtigkeit. Es wird keine Haftung übernommen für Schäden durch die Verwendung von Informationen aus diesem Online-Angebot oder durch das Fehlen von Informationen. Dies gilt auch für Inhalte Dritter, die über dieses Angebot zugänglich sind.

## Mehrfamilienhaus mit Atelier «Wir Vier», Kerns

Das Haus in ländlicher Umgebung – eine vorgefertigte Holzkonstruktion auf betoniertem Sockelgeschoss – mit drei Maisonnetten und darüber gelegter Dachwohnung mit Atelier erweckt auf der corbusianisch anmutenden Frontseite mit Dachgarten, Bandfenstern und verglastem Negativsockel, der im Erdgeschoss das Dreierpaket der Aussenräume zusammenfasst, den Eindruck einer grossen Villa. Eine völlig andere Sprache spricht hingegen die Eingangsseite, deren inszenierte Zufälligkeiten zeitgenössische Referenzen heranziehen.

A.B./C.Z.



Vier Bauherren mit verschiedenen Ansprüchen wollten gemeinsam bauen, auf einem Grundstück in ländlich geprägter Umgebung und unmittelbarer Nachbarschaft zum Dorfkern, mit stimmungsvollen Ausblicken in Landschaft und Berge. Drei traditio-

nelle Maisonette-Typen, eine darüber liegende Geschosswohnung und ein Atelier bilden zusammen einen einfachen Körper. Keller, Wohnungstrennwände und Treppenhaus sind gemauert, alle übrigen Teile in Holz vorfabriziert. Eine Seite mit offenem

Erdgeschoss zum Garten, eine Wand mit Löchern zur Strasse. Rot eingefärbtes Holz, hellbraun gestrichene Fenstereinfassungen, gewohnte Materialien und Farben in ungewohnter Komposition. S&S

Hostettweg, Kerns

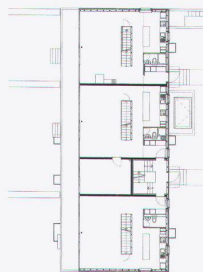
Architekten  
Scheitlin & Syfrig Architekten, Luzern

Mitarbeit  
Paolo Janssen

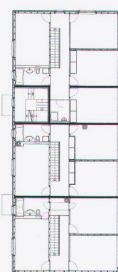
Spezialist  
Pirmin Jung (Holzbau-Ingenieur)

Baujahr: 1998

Fotos: Christoph Eckert, Luzern



Erdgeschoss



Obergeschoss



Dachgeschoss

