

La Villa sulla roccia

Autor(en): **[s.n.]**

Objektyp: **Article**

Zeitschrift: **Werk, Bauen + Wohnen**

Band (Jahr): **86 (1999)**

Heft 3: **Neues Wohnen II : Individualisierung und Spezialisierung**

PDF erstellt am: **20.09.2024**

Persistenter Link: <https://doi.org/10.5169/seals-64566>

Nutzungsbedingungen

Die ETH-Bibliothek ist Anbieterin der digitalisierten Zeitschriften. Sie besitzt keine Urheberrechte an den Inhalten der Zeitschriften. Die Rechte liegen in der Regel bei den Herausgebern.

Die auf der Plattform e-periodica veröffentlichten Dokumente stehen für nicht-kommerzielle Zwecke in Lehre und Forschung sowie für die private Nutzung frei zur Verfügung. Einzelne Dateien oder Ausdrucke aus diesem Angebot können zusammen mit diesen Nutzungsbedingungen und den korrekten Herkunftsbezeichnungen weitergegeben werden.

Das Veröffentlichen von Bildern in Print- und Online-Publikationen ist nur mit vorheriger Genehmigung der Rechteinhaber erlaubt. Die systematische Speicherung von Teilen des elektronischen Angebots auf anderen Servern bedarf ebenfalls des schriftlichen Einverständnisses der Rechteinhaber.

Haftungsausschluss

Alle Angaben erfolgen ohne Gewähr für Vollständigkeit oder Richtigkeit. Es wird keine Haftung übernommen für Schäden durch die Verwendung von Informationen aus diesem Online-Angebot oder durch das Fehlen von Informationen. Dies gilt auch für Inhalte Dritter, die über dieses Angebot zugänglich sind.

La Villa sulla roccia

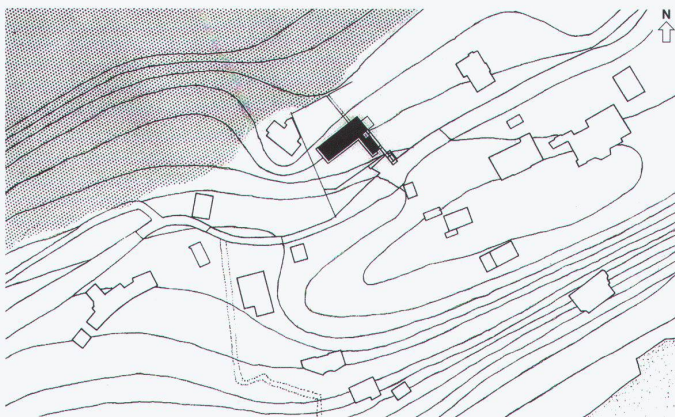
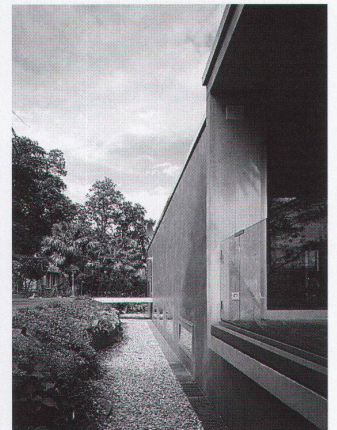
Das Projekt entwickelt seine Grundform aus der spektakulären Lage des Ortes: ein steil aufragender Fels, der oben eine phänomenale Sicht auf den Lago Maggiore mit den Brissago-Inseln freigibt, während das Grundstück bergseits an einen eher düsteren Wald grenzt. Der L-förmige Grundriss interpretiert diese Voraussetzungen im Sinne einer möglichst grosszügigen Öffnung und Ausrichtung aller Wohnräume zur Fernsicht. Die Schlafräume befinden sich im Erdgeschoss, Wohnen und Küche im Obergeschoss. Eine vorgelagerte Terrassenschicht greift stellenweise in die Raumfluchten ein und gliedert damit die zwischen die plattenartig auskragenden Geschossdecken geschobenen verglasten Raumabschlüsse. An der Aussenseite des L-förmigen Baukörpers, das heisst rückwärtig, passt sich die beinahe vollständig geschlossene Gebäudehülle in die dunkelgrün bemooste Felslandschaft des Monte Verità ein. Vorne, zur Aussicht hin, thematisiert der Bau die Glasarchitektur der Sechzigerjahre in der Tradition von Mies, ergänzt durch einen Schichtenaufbau, der die verschiedenen Lichteinfälle im Glas spielerisch, immer wieder anders, reflektiert. Im Übrigen materialisiert der Bau Elemente der Schiffsarchitektur: beispielsweise die Holzbeplankung der Terrasse, die segelartigen, perforierten Vertikalstoren, die von innen her die Landschaft durchschimmern lassen und von aussen her, in geschlossenem Zustand, das Haus wie eine zweite Haut umschliessen. Demgegenüber greift die Stützmauer mit ihrer selbsttragenden Granitmauerverkleidung auf die ortstypischen, traditionellen Bruchstein-Trockenmauern zurück.

Red.



La Villa sulla roccia, Ascona,
1995–1998
Architekten: Francesco Buzzi,
Britta Huppert-Buzzi, Locarno

Ansicht Strassenseite ▷ Vue côté
rue ▷ View from street side
Foto: Francesca Giovanelli, Zürich



Ansicht von Südosten ▷ *Vue du sud-est*
▷ View from the south-east
Foto: Francesca Giovannelli, Zürich

Situation ▷ Site

Nordwestseite mit oberem Eingang
▷ *Le côté nord-ouest avec entrée supérieure*
▷ North-west side with upper entrance
Foto: Stefania Beretta, Giubiasco

Querschnitt

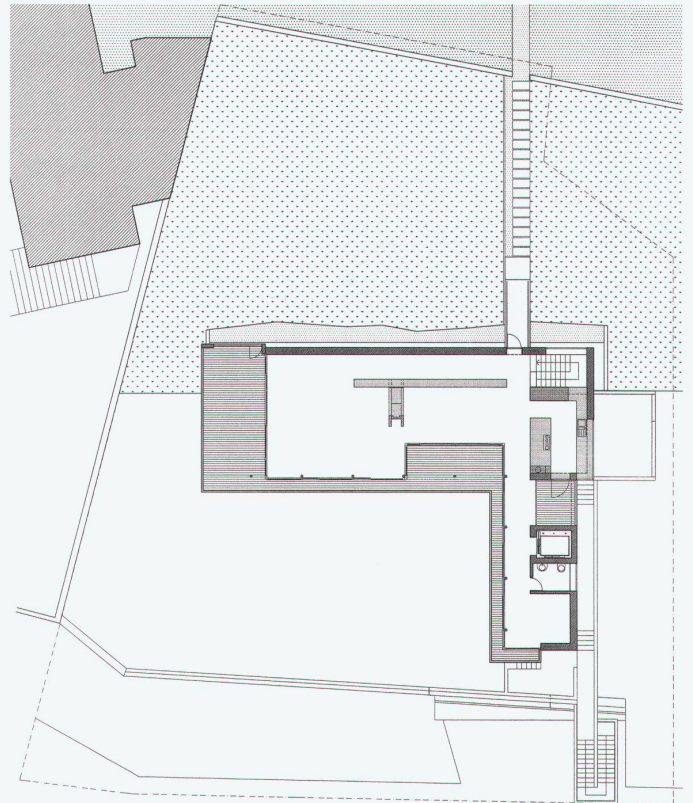
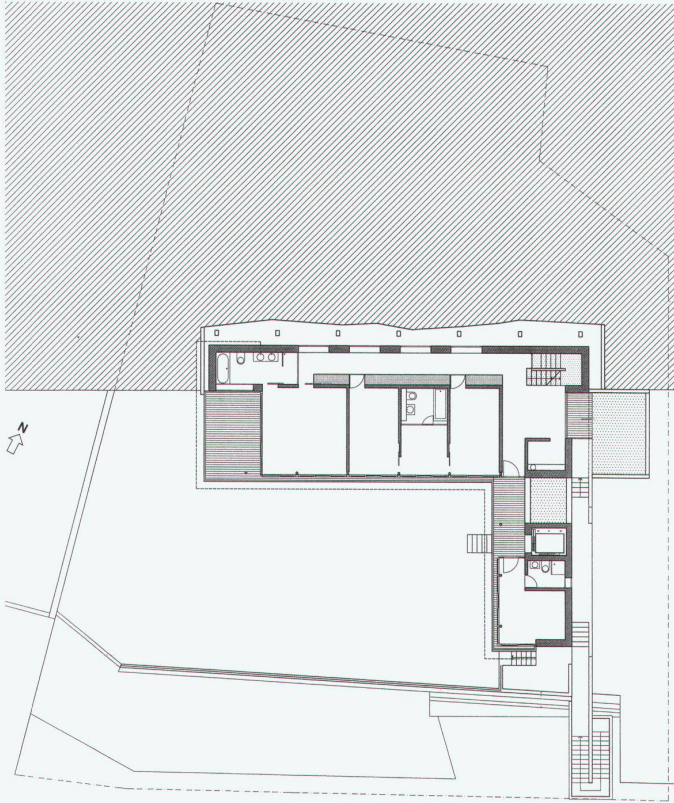
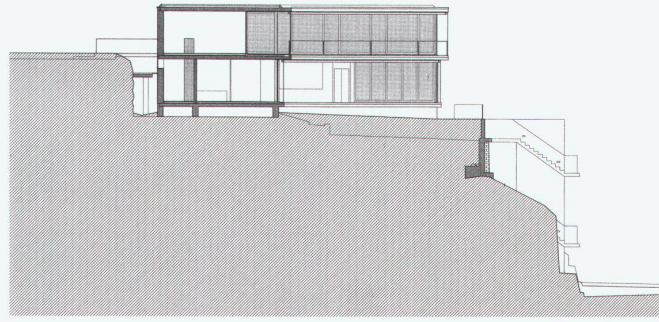
- ▷ Coupe transversale
- ▷ Cross section

Erdgeschoss

- ▷ Rez-de-chaussée
- ▷ Ground floor

Obergeschoss

- ▷ Etage
- ▷ 1st floor



Ansicht von Nordosten ▷ Vue du nord-est ▷ View from the north-east
Foto: Francesca Giovannelli, Zürich



Essbereich mit Blick zur Küche
▷ La zone repas avec vue sur la cuisine ▷ Dining area with view through to kitchen
Foto: Stefania Beretta, Giubiasco



Ansicht von Südwesten

- ▷ Vue du sud-ouest
- ▷ View from the south-west

Wohnraum ▷ Salle de séjour

- ▷ Living room

Fotos: Stefania Beretta, Giubiasco