

Objekttyp: **Advertising**

Zeitschrift: **Werk, Bauen + Wohnen**

Band (Jahr): **85 (1998)**

Heft 9: **Stadt-Objekt : Kultur- und Kongresszentrum Luzern = Centre de culture et de congres de Lucerne = The Lucerne Culture and Congress Centre**

PDF erstellt am: **22.09.2024**

Nutzungsbedingungen

Die ETH-Bibliothek ist Anbieterin der digitalisierten Zeitschriften. Sie besitzt keine Urheberrechte an den Inhalten der Zeitschriften. Die Rechte liegen in der Regel bei den Herausgebern. Die auf der Plattform e-periodica veröffentlichten Dokumente stehen für nicht-kommerzielle Zwecke in Lehre und Forschung sowie für die private Nutzung frei zur Verfügung. Einzelne Dateien oder Ausdrucke aus diesem Angebot können zusammen mit diesen Nutzungsbedingungen und den korrekten Herkunftsbezeichnungen weitergegeben werden. Das Veröffentlichen von Bildern in Print- und Online-Publikationen ist nur mit vorheriger Genehmigung der Rechteinhaber erlaubt. Die systematische Speicherung von Teilen des elektronischen Angebots auf anderen Servern bedarf ebenfalls des schriftlichen Einverständnisses der Rechteinhaber.

Haftungsausschluss

Alle Angaben erfolgen ohne Gewähr für Vollständigkeit oder Richtigkeit. Es wird keine Haftung übernommen für Schäden durch die Verwendung von Informationen aus diesem Online-Angebot oder durch das Fehlen von Informationen. Dies gilt auch für Inhalte Dritter, die über dieses Angebot zugänglich sind.

ArchiCAD

orbit

Basel, 22.-26.9.1998

Halle 222

Stand E11

ArchiCAD® 6.0 - die neue, zukunftsweisende Generation

Die Version 6.0 des CAAD-Klassikers bietet noch mehr highend Technologie bei gleichbleibend einfacher Anwendung und unübertroffener Benutzerfreundlichkeit. ArchiCAD® läuft unter Windows 95/98/NT und auf MacOS 7.6/8.x

Entwurf und Planung 3D und 2D, voll integrierte, automatische Visualisierung

Neue 2D-Werkzeuge erleichtern und vereinfachen die Ausführungsplanung

Automatische Flächenberechnung, Raumbuch, integrierte Massenermittlung

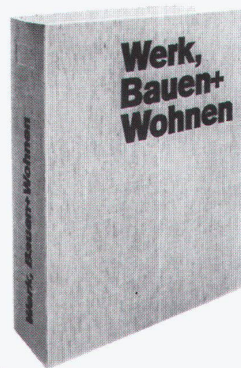
Zum ArchiMedia® Service gehören: gratis Update 6.0 Einführung, kostenlose ArchiMedia® HotLine für ArchiCAD® 6.0 Anwender, Installation vor Ort, TrainingsHandbuch, ausgedehntes Schulungs- und Weiterbildungsangebot

Verlangen Sie detaillierte Unterlagen oder einen unverbindlichen DemoTermin

ArchiMedia®
BOGATZKI AG

ArchiCAD® MacOS und Windows 95/NT
Generalimport Vertrieb in der Schweiz
ArchiMedia BOGATZKI AG
Bahnhofstrasse 102
8105 Regensdorf
Tel. 01 870 05 01
e-mail mail@archimedia-ag.ch

Sie haben bestimmt noch mehr Freude und Nutzen an «Werk, Bauen + Wohnen», wenn Sie die Jahrgänge in die von uns vorbereiteten



Einbanddecken

binden lassen. Der Sammelband wird so zum praktischen Nachschlagewerk.

Bitte liefern Sie mir gegen Rechnung: Einbanddecken für den Jahrgang

1995 , 1996

zum Preis von Fr. 16.- pro Exemplar. zuzüglich 6,5% MWSt

Name/Vorname _____

PLZ _____ Ort _____

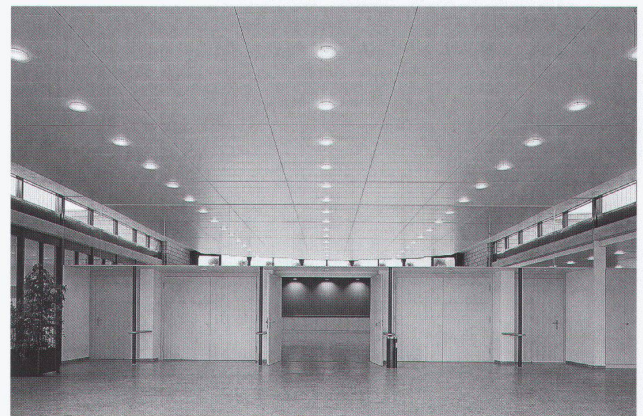
Strasse _____

Datum _____ Unterschrift _____

Verlegergemeinschaft Werk, Bauen + Wohnen,
Vogelsangstrasse 48, Postfach, 8033 Zürich

Gestalten mit Metall

Ihr leistungsfähiger und kompetenter Partner für Engineering und Montage von integrierten Deckensystemen.



Hauptsitz / Verwaltung

Räffelstrasse 29
CH-8045 Zürich
Tel. 01 454 44 44
Fax 01 454 44 00

Niederlassungen

Muttenz und St. Gallen

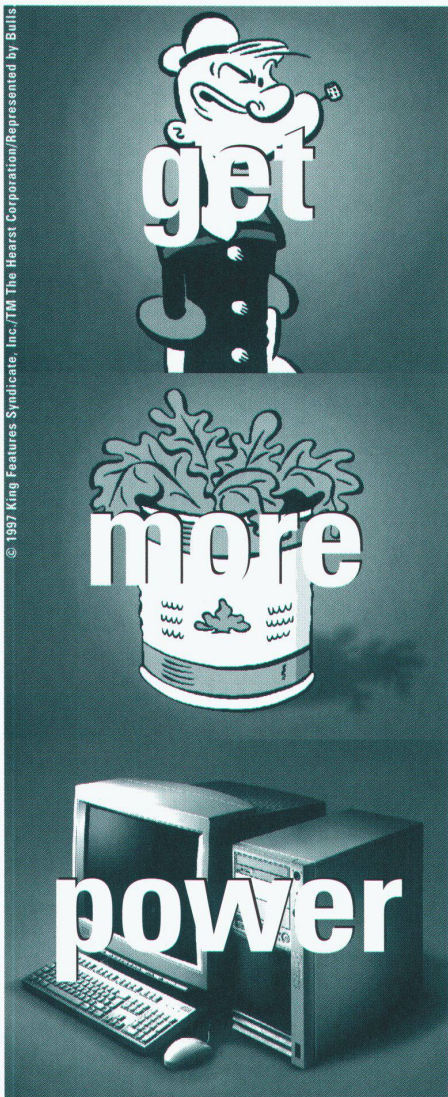
www.phonex-gema.ch

●●●● **phonex-gema**

Engineering und Montage von Deckensystemen.

SIEMENS

The Intel Inside Logo and Pentium are registered trademarks of Intel Corporation.
© 1997 King Features Syndicate, Inc./TM The Hearst Corporation/Represented by Sullis



Müde, abgespannt, haben Sie Angst vor 3-D, CAD, DTP oder anderen datenintensiven Aufgaben?

Zur täglichen Leistungssteigerung empfehlen wir eine SCENIC Celsius Workstation.

Bis zu zwei Intel Pentium®II Prozessoren, enorm schnelle, grosse Harddisks und RAM in Hülle und Fülle sorgen für den wahren Leistungsschub. Ausserdem meistert sie mit starken Grafiksubsystemen, wie dem Diamond Fire GL 4000, jede grafische Herausforderung. Kräftig, ausbaufähig, kompatibel und unschlagbar günstig ist sie obendrein.

Zu den weiteren angenehmen Nebenwirkungen befragen Sie am besten gleich den Fachhändler.

A · A · C
Computer AG

Obstgartenstrasse 25, 8302 Kloten
Telefon 01/816 80 44, Telefax 01/816 81 68
Mo-Fr 10.00-18.30, Samstag 10.00-15.00

Der

PC SHOP

gleich um die Ecke...

CELSIUS Workstation
Siemens. Die Kraft des Neuen.



ihre konstruktive Zusammenstellung: ein Transformator, der am Fuss der Lampe angebracht ist, bringt die Spannung von 220V auf 12 V und speist eine Halogenlampe durch die Stäbe und Knöpfe. Diese haben nicht nur eine strukturelle Funktion, sondern dienen auch als Stromleiter, ohne Anwendung von Kabeln. Die Idee, Halogenlicht zu verwenden, war in den 70er-Jahren eine absolute Neuheit und beschränkte sich fast ausschliesslich auf die Scheinwerfer für Autos.

Mit der perfekten Synthese von Form, Funktion und Innovation wurde Tizio nicht nur zu einem Mythos in der Geschichte des Designs, sondern auch zur meistverkauften Leuchte von Artemide. Die Entwicklung von neuartigen Technologien sowie die Mitarbeit von wichtigen Vertretern des internationalen Designs haben Artemide zu einem bedeutenden Hersteller moderner Beleuchtungssysteme gemacht.

Artemide S.p.A.,

I-20010 Pregnana-Milanese

Innovativ ins dritte Jahrtausend

1952 durch Walter Bisang sen. gegründet, entwickelte sich die Bisang AG, Küssnacht am Rigi, zu einem der führenden Holz verarbeitenden Betriebe der Zentralschweiz und wird heute durch die zweite Generation geführt (Geschäftsleitung Walter Bisang jun. und Beat Bisang). Sie beschäftigt rund 50 Personen. Das Angebot umfasst einerseits den gesamten Bereich des Innenausbau (Schreinerei, Möbeldesign, Küchenbau und Fensterbau). Andererseits im grossen Fabrikationsgebäude «Fänn» (Küssnacht a. R.) das industrielle Angebot Holzbau/Zimmeri/Systembau.

Im Schweizer Häuserbau hat sich in den letzten zwei Jahrzehnten vieles verändert. Eine Trendwende zum Baustoff Holz hat stattgefunden. Das Umweltbewusstsein und die Rezession haben bei zahlreichen Auftraggebern den Wunsch nach neuen Ideen reifen lassen. Aus dieser Situation heraus ist die Kategorie der standardisierten und trotzdem variablen «Typenhäuser» entstanden.

Selbstverständlich ist es auch beim Bisang-Systembau so, dass der Architekt für die Ideen und das Raumkonzept zuständig ist. Die Bisang AG verfügt jedoch als Ergänzung dazu über die nötige zeitgemässe Infrastruktur sowie über das Know-how für eine optimale Umsetzung und eine einwandfreie Herstellung. Der Architekt wird nicht durch starre Element- oder Raster-Vorga-

ben eingeengt, sondern kann seine eigenen Ideen, Wünsche und Vorstellungen verwirklichen. Der Unterschied zur konventionellen Bauweise besteht im Wesentlichen in der äusserst rationalen Vorfabrikation der einzelnen Bauteile.



Die reibungslose Zusammenarbeit mit den Architekten hat sich bei der Bisang AG gut bewährt. Das innovative Angebot «Bisang-Systembau» stellt keine Konkurrenzierung der Architekturbüros dar. Der Architekt als Planer hat die Möglichkeit, sich bei der Bisang AG mit dem System vertraut zu machen und sich über eine Vielzahl von technischen Konstruktionsdetails ins Bild setzen zu lassen. Er kann sich aber auch über die möglichen statischen und materialspezifischen Werte im Holzbau informieren lassen. So lässt sich anschliessend das betreffende Objekt frei planen.

Holz ist bekannterweise ein Baustoff mit zahlreichen Vorteilen. Seine baubiologischen Vorzüge wirken sich wesentlich auf ein optimales Raumklima aus. Die Wärmedämmung erreicht Spitzenwerte und trägt zu einer ausgezeichneten Energiebilanz bei. Die trockene Bauweise bewirkt erstaunlich kurze Bauzeiten. Die Bauherrschaft profitiert auch von weitestgehender Gestaltungsfreiheit und vom Spielraum für Eigenleistungen.

Die moderne Arbeitsvorbereitung mit zeitgemässen CAD-Computerprogrammen und die leistungsfähige Herstellung dank der CNC-Holzbearbeitungsanlage führen zu einer qualitativ hochwertigen Produktion der Bauteile. Die rationale Vorfabrikation der einzelnen Elemente in der grossen Werkhalle ermöglicht eine speditive Realisierung. Erfahrene, gut eingespielte Bisang-Montageteams garantieren optimale Abläufe auf der Baustelle. Bisang AG, 6403 Küssnacht am Rigi

