

Objektyp: **Advertising**

Zeitschrift: **Werk, Bauen + Wohnen**

Band (Jahr): **83 (1996)**

Heft 4: **Zur Funktion der Form = La fonction de la forme = On the function of form**

PDF erstellt am: **25.09.2024**

Nutzungsbedingungen

Die ETH-Bibliothek ist Anbieterin der digitalisierten Zeitschriften. Sie besitzt keine Urheberrechte an den Inhalten der Zeitschriften. Die Rechte liegen in der Regel bei den Herausgebern.

Die auf der Plattform e-periodica veröffentlichten Dokumente stehen für nicht-kommerzielle Zwecke in Lehre und Forschung sowie für die private Nutzung frei zur Verfügung. Einzelne Dateien oder Ausdrucke aus diesem Angebot können zusammen mit diesen Nutzungsbedingungen und den korrekten Herkunftsbezeichnungen weitergegeben werden.

Das Veröffentlichen von Bildern in Print- und Online-Publikationen ist nur mit vorheriger Genehmigung der Rechteinhaber erlaubt. Die systematische Speicherung von Teilen des elektronischen Angebots auf anderen Servern bedarf ebenfalls des schriftlichen Einverständnisses der Rechteinhaber.

Haftungsausschluss

Alle Angaben erfolgen ohne Gewähr für Vollständigkeit oder Richtigkeit. Es wird keine Haftung übernommen für Schäden durch die Verwendung von Informationen aus diesem Online-Angebot oder durch das Fehlen von Informationen. Dies gilt auch für Inhalte Dritter, die über dieses Angebot zugänglich sind.



preton[®]-FASSADENELEMENTE



**Vereinfachen Planung
und Ausführung von
Sichtsteinfassaden.**



preton[®]-Fassadenengineering
Keller AG Ziegeleien

CH-8422 Pfungen ZH Tel. 052 31 04 44 Fax 052 31 04 45

Feller

S I E E N T S C H E I D E N !



16 Farben und alle möglichen **Funktionen**: Das sind Gestaltungs- und Anwendungsmöglichkeiten wie sie nur ein Schalter- und Steckdosen-Programm bietet.

Das ist **EDIZIO** von Feller:

- EDIZIO Unterputz
- EDIZIO Aufputz
- EDIZIO für Brüstungskanäle
- EDIZIO Infrarot

Feller AG

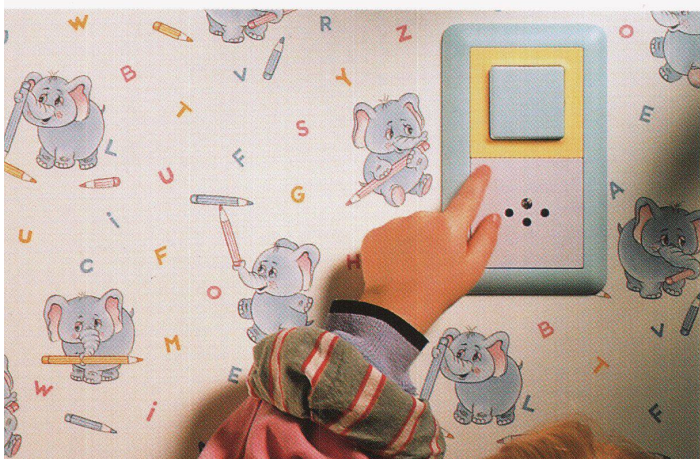
Postfach

CH-8810 Horgen 1

Telefon 01 728 72 72

Telefax 01 728 72 99

Edizio[®]
by
FELLER



Schweizer Architekturführer Guide to swiss architecture

Der Schweizer Architekturführer 1920-1990 umfasst 3 Bände mit insgesamt rund 1000 mit Bild, Plan und Text dargestellten und ebensovielen erwähnten Bauten.

Band 1: Nordost- und Zentralschweiz Fr. 78.-

Band 2: Nordwestschweiz, Jura, Mittelland, Freiburg Fr. 78.-

**Band 3: (erscheint ca. Sept. 1996)
Westschweiz, Wallis, Tessin Fr. 78.-**

Taschenbuchformat 15x24cm 220 bis 280 Seiten je Band

Gesamtausgabe in Schuber: Fr. 240.-
Sonderangebot für Mitglieder der Fachverbände
BSA/FAS, SIA und FSAI:

Bände 1, 2, 3 einzeln: Fr. 69.-
Gesamtausgabe: 3 Bände in Schuber: Fr. 210.-
+ Versandkosten
inkl. 2% MWst

Guide d'architecture Suisse 1920-1990

Le guide d'architecture suisse 1920-1990 rassemble en trois volumes, près d'un millier d'édifices représentés avec des photos, des plans et des textes ainsi qu'autant d'autres bâtiments mentionnés.

volume 1: centre et nord-est de la Suisse Fr. 78.-

volume 2: nord-ouest de la Suisse, Plateau, Jura, Fribourg Fr. 78.-

**volume 3: (parution env. sept 1996)
Suisse romande, Valais, Tessin Fr. 78.-**

format livre de poche 15x24 cm 220 à 280 pages par volume

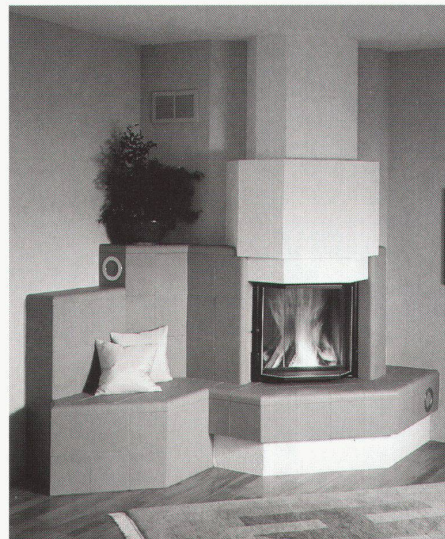
édition complète, 3 volumes sous coffret, Fr. 240.-
prix spécial pour membres des associations professionnelles
BSA/FAS, SIA et FSAI:

volumes 1, 2, 3 à Fr. 69.-
édition complète, 3 volumes sous coffret: Fr. 210.-
+ frais d'expédition
Inclu la TVA de 2%

Verlag Werk AG, Sekretariat, Keltenstrasse 45, 8044 Zürich
Tel. 01/252 28 52 / Fax 01/261 93 37

Willkommen in der Feuergalerie von Rüegg!

Als Erfinder des Heizcheminées hat Rüegg einiges zu bieten. In der Feuergalerie in Dietlikon ist auf über 1000 m² eine einzigartige Vielfalt an Cheminées, Cheminéeöfen, Kachelöfen, Materialien und Designs zu sehen. Dieses Schaufenster vermittelt die neusten Erkenntnisse zum Thema Holzfeuerung und liefert Ideen, die das faszinierende Feuer zum individuellen Erlebnis machen.



Kez Speichercheminée von Rüegg

Information und Beratung grossgeschrieben

- Kompetente Beratung durch erfahrene Fachleute. Verkauf von Grillzubehör und Accessoires.
- Auf Wunsch, gegen einen Unkostenbeitrag: farbige Computerzeichnung von Ihrem ganz persönlichen Heizcheminée.
- Informationen und Adressen von Cheminéebauern in Ihrer Region, die für die fachgerechte Installation und die individuelle Verkleidung Ihres Cheminées zuständig sind.
- Zudem: Spielecke für Kinder und Forum mit wechselnden Ausstellungen.



Cheminéeöfen Rüegg Opal ultraflach

Die Rüegg Feuergalerie liegt an verkehrsgünstiger Lage an der N1. Adresse: Aegert-Weg 7 (vis-à-vis Media-Markt), 8305 Dietlikon, Telefon 01-805 60 80.

rüegg
Die Cheminée-Familie

WIE WIR IHNEN DIE SONNE INS HAUS BRINGEN.

Besuchen Sie unsere
Feuergeräte!



Die wärmenden Strahlen der Sonne erlebt der Mensch als ausgesprochen wohltuend. In den Genuss dieser gesunden Wärmestrahlung statt der üblichen Wärmeströmung kommen Sie auch, wenn Sie Ihr Feuer im Speichercheminée Rüegg Kez entfachen. Die Familie Rüegg hat neue Wege gefunden, die seit Jahrhunderten beliebte Strahlungswärme des Kachelofens mit der Cheminée-Technologie von heute zu verbinden. Das bringt Ihnen den Vorteil einer

8-12 Stunden anhaltenden Strahlungswärme und zudem die freie Sicht auf ein grosses, faszinierendes Feuer. Telefonieren Sie uns unter **01-919 82 82 (Fax 01-919 82 90)**, und wir schicken Ihnen unseren farbigen Prospekt über das Rüegg Kez Speichercheminée oder über unsere Heizcheminées, Cheminéeöfen und Kachelöfen. Damit die Sonne auch zu Hause strahlt.

rüegg[®]
Die Cheminée-Familie

DER EWIGE BODEN



Wicanders ist ideal für Liebhaber einer natürlichen Umgebung.

Natürliche Böden aus Holz und Kork mit der eingebauten Trittschalldämmung.

Alle Wicanders Böden haben einen einzigartigen Korkkern zwischen der

Verschleißschicht und der Unterseite.

Dies ist gut für die Umwelt und bietet akustische Vorteile.

Die Elastizität des Korkes reduziert den Trittschall und damit die Irritationen und

Störungen, die bei so vielen anderen

Bodenbelägen hervorgehoben werden. Wicanders Böden sind äußerst praktisch, sehen gut aus und halten lange Jahre. Sie sind hygienisch. Die Naturböden

*Katholische Mönche des Trappistenordens
leben ständig in strikter Stille, obwohl
dieses nicht ein Teil Ihres Gelübtes ist.*



gibt es in Dutzenden von Varianten,
selbst in zahlreichen, eingefärbten
Hölzern und Korkdessins.

Für zusätzliche Informationen
über das neue Wicanders Sortiment
sollten Sie uns noch heute anrufen.



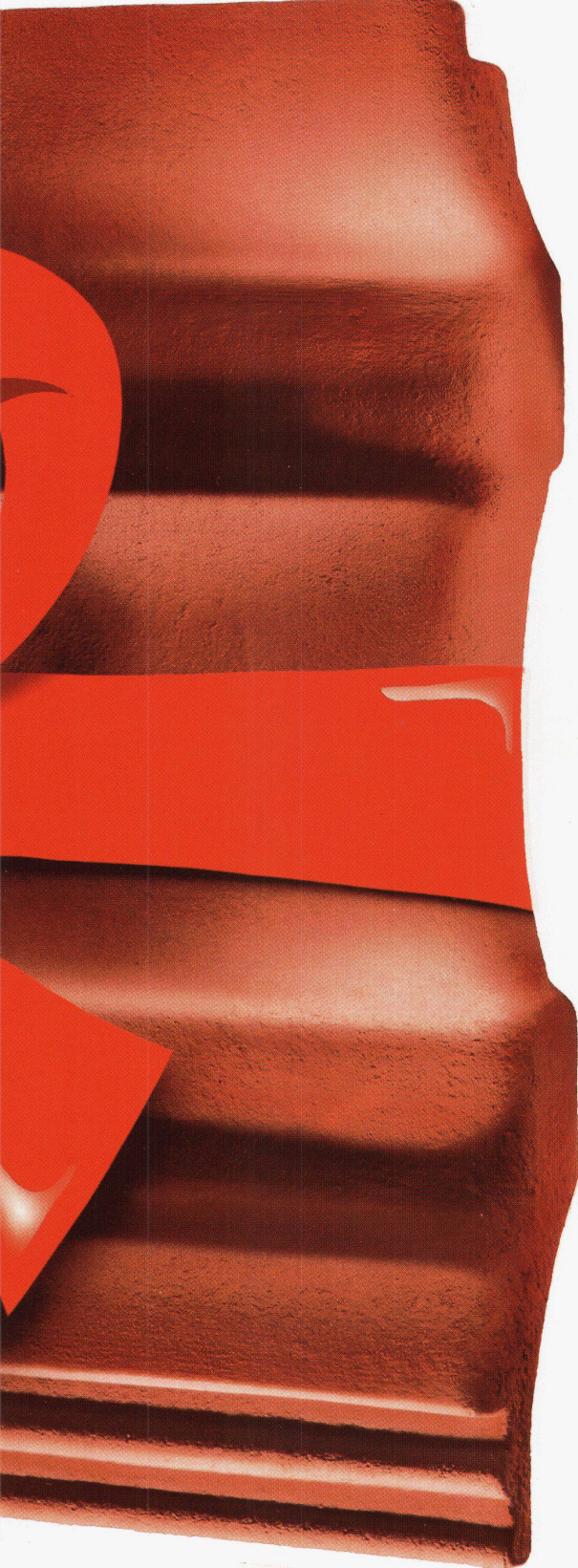
WICANDERS

Wicanders AG
Chamerstrasse 12b, 6301 Zug
Telefon 041/ 726 20 20, Fax 041/ 711 20 27

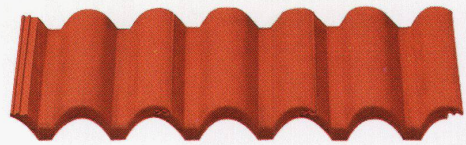
S
T
R
O
N
G
F
L
O
O
R
S
B
Y
N
A
T
U
R
E

Post für Sie!





Wenn Sie sich von der Qualität dieses Dachziegels einmal selbst überzeugen wollen, bringen wir Ihnen gerne einen




Braas Tessiner: In 3 Farben erhältlich. Jetzt mit der Novo-Oberfläche, für höchstmögliche Beständigkeit. Verlangen Sie ganz unverbindlich eine Gratisbemusterung.

vorbei. Was Sie dann in der Hand halten, ist das Produkt aus 70% Quarzsand, 20% Portlandzement und 10% weiteren Mineralien und natürlichen Farbstoffen: Schweizer Natur pur. Am besten, Sie rufen uns gleich an und verlangen unser Lieferprogramm. Braas Schweiz AG, Nordstrasse 10, 5612 Villmergen, Telefon 056-621 22 24. Oder per Fax: 056-622 84 24.

Alles gut überdacht **BRAAS⁺**

OZALID. Die faszinierende Welt der Konstruktion.



Der Unternehmensbereich «Technisches Büro» von OZALID bietet Ihnen alles, was Sie brauchen, um aus Ihren Ideen konkrete Pläne, Zeichnungen und Projekte werden zu lassen.

Zum Beispiel CAD/CAM-Systeme, OZALID-Grossformatkopierer, OZALID-Lichtpaustechnik und als Schweizer Vertragspartner SUN-Workstations und Plotter von Océ Graphics.

Als Generalunternehmer mit umfassendem Sortiment erarbeiten wir zusammen mit unseren Partnern Lösungen, die für Ihre individuellen Arbeitsgewohnheiten und betrieblichen Verhältnisse massgeschneidert sind.

Gerne informieren wir Sie im Detail und senden Ihnen die gewünschten Unterlagen.

Faszinierende Konstruktionen in der Natur: Igelstäubling, Karde, Klatschmohn, Riesenschachtelhalm, Waldschachtelhalm und Lampionblume.

SARNAFIL[®] T

SARNAFIL T. NUR DIE FARBE IST BLASS.

Was macht Sarnafil T so erfolgreich? In Sarnafil T sind alle wirtschaftlichen und ökologischen Eigenschaften einer modernen Flachdachabdichtung vereint.

Was ist so innovativ an Sarnafil T? Die Verwendung einer Kunststofflegierung aus flexiblen Polyolefinen; also kein PVC, keine Weichmacher.



Welches sind die Vorteile von Sarnafil T?



Alle Systemaufbauten sind möglich. Bei Neubauten und Renovationen.



Langlebigkeit und Sicherheit durch ausgereifte Kontrollsysteme.



Hohe Funktionssicherheit.



Gutes Preis-/Leistungs-Verhältnis.

Wie wird Sarnafil T verarbeitet? Mit bewährter Heissluft-Schweisstechnik. Durch von uns ausgebildete Fachleute.

Sarnafil T. Das Ökologische. Sowohl das polyolefine Material der Kunststoffdichtungsbahnen

und Formteile als auch die geschlossenen Stoffkreisläufe beim Ein- und Rückbau aller Materialien erfüllen die höchsten Umweltauforderungen.

...und dies alles mit unserem bewährten Dienstleistungsangebot und der umfassenden Garantieleistung.

Sarnafil T - Auch grau kann schön sein.

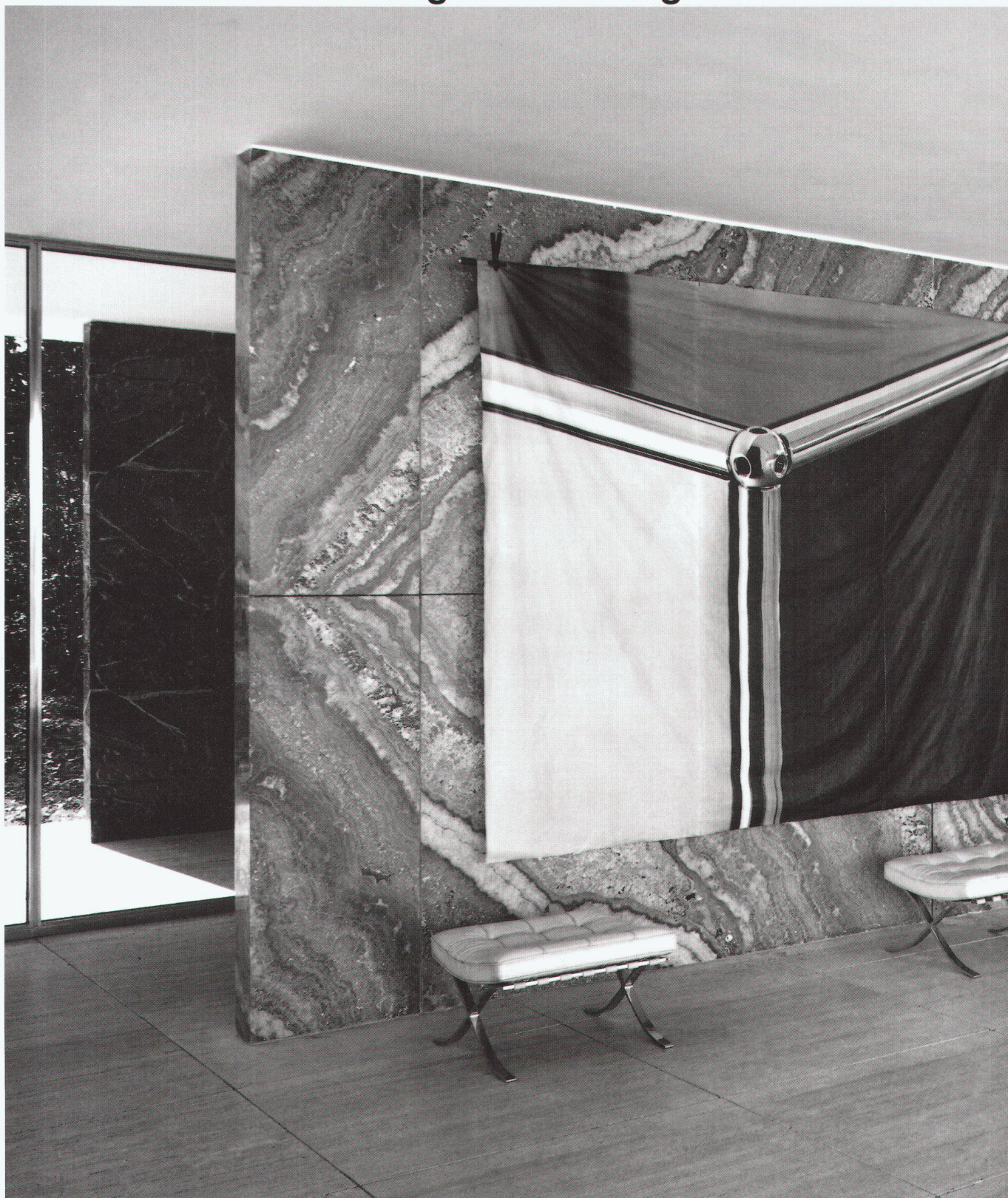
Sarnafil AG
Industriestrasse
6060 Sarnen
Tel. 041/66 99 66



Sarnafil ist ein
SGS-zertifiziertes
Unternehmen

Sarnafil[®]

USM im Raum – Die Kugelverbindung



Architektur *Mies van der Rohe*; Deutscher Pavillon, Weltausstellung Barcelona, 1929
Inszenierung und Photographie im Raum *Balthasar Burkhard*

Für Ihre Räume: USM U. Schärer Söhne AG, Thunstrasse 55, CH-3110 Münsingen, Telefon 155 78 38, Telefax 031 720 72 38



USM
Möbelsysteme



Ein natürliches Wohnklima.

Ein angenehmes und natürliches Raumklima beginnt bei der Isolation. Mit isofloc', dem naturnahen Dämmmaterial aus Zeitungspapier, Celit Holzfaserplatten und dem pro cilma Baupapierprogramm werden Wände, Böden und Dächer mit System isoliert. Umweltschonend

in der Schweiz hergestellt, mit ausgezeichneten Wärmedämmwerten und einer hohen Sorptionsfähigkeit garantiert isofloc' für eine hochwertige Isolation. Damit bleibt jedes Haus sicher vor Wind und Wetter geschützt. Mit System und im Einklang mit der Natur.

*isofloc' AG
Schwarzenburgstrasse 854
CH-3145 Niederscherli
Telefon 031 849 22 42
Fax 031 849 22 65*

isofloc
Isoliert natürlich.