

Objektyp: **Advertising**

Zeitschrift: **Werk, Bauen + Wohnen**

Band (Jahr): **82 (1995)**

Heft 10: **Das ideale Heim I = L'habitation idéale I = The ideal home I**

PDF erstellt am: **19.09.2024**

Nutzungsbedingungen

Die ETH-Bibliothek ist Anbieterin der digitalisierten Zeitschriften. Sie besitzt keine Urheberrechte an den Inhalten der Zeitschriften. Die Rechte liegen in der Regel bei den Herausgebern.

Die auf der Plattform e-periodica veröffentlichten Dokumente stehen für nicht-kommerzielle Zwecke in Lehre und Forschung sowie für die private Nutzung frei zur Verfügung. Einzelne Dateien oder Ausdrucke aus diesem Angebot können zusammen mit diesen Nutzungsbedingungen und den korrekten Herkunftsbezeichnungen weitergegeben werden.

Das Veröffentlichen von Bildern in Print- und Online-Publikationen ist nur mit vorheriger Genehmigung der Rechteinhaber erlaubt. Die systematische Speicherung von Teilen des elektronischen Angebots auf anderen Servern bedarf ebenfalls des schriftlichen Einverständnisses der Rechteinhaber.

Haftungsausschluss

Alle Angaben erfolgen ohne Gewähr für Vollständigkeit oder Richtigkeit. Es wird keine Haftung übernommen für Schäden durch die Verwendung von Informationen aus diesem Online-Angebot oder durch das Fehlen von Informationen. Dies gilt auch für Inhalte Dritter, die über dieses Angebot zugänglich sind.

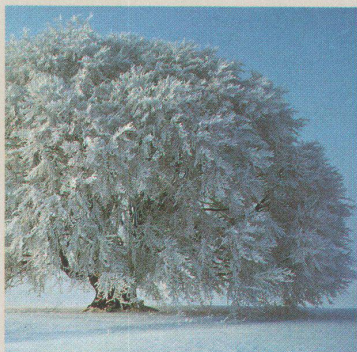
Das ganze Jahr hindurch heizt eine Anlage ganz besonders sauber: CTC.

Und überall, wo wir eine alte Heizanlage ersetzen, gibt es spürbar bessere Schweizerluft. Denn CTC Heizkessel unterschreiten die strengen Abgasnormen. Sie sind deshalb besonders zukunftssicher – auf jeden Fall eine gute Investition!

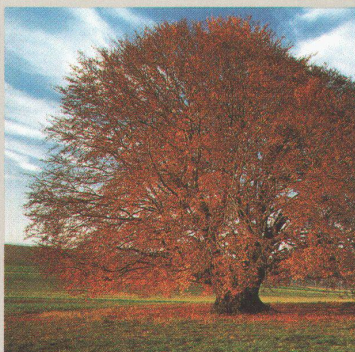
Weil die Luftreinhalteverordnung (LRV) zur Folge hat, dass in den nächsten Jahren 400'000 veraltete Heizanlagen ersetzt werden müssen, sollten Sie *auch bei einem Austausch CTC ernsthaft prüfen.*

Denn viele Gründe sprechen für die CTC Technologie:
Vorausgesetzt, dass jeder alte Heizkessel mit einem modernen Modell von CTC ausgetauscht würde, ergäbe sich eine jährliche Verminderung von etwa 2'800 Tonnen Schadstoff.

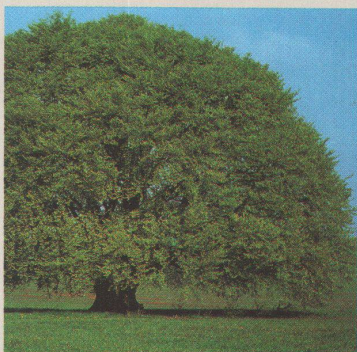
Das Resultat: bessere Schweizerluft. Für alle.



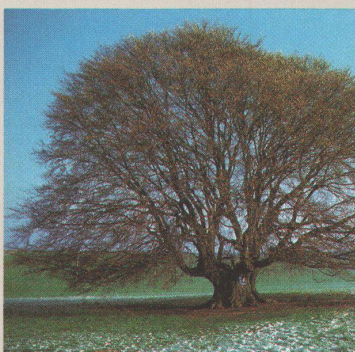
CTC - modernste Wärmetechnik gegen Wintersmog.



CTC - problemloses, automatisches Anpassen der Heizleistungen vom Herbst gegen den Winter und in den Frühling.



CTC - optimierte Wassererwärmertechnologie für minimalen Energieverbrauch im Sommer.



CTC zu jeder Jahreszeit das zuverlässige Herzstück einer Heizanlage.



**WER HEIZT
TRÄGT
VERANTWORTUNG**

VIP Karte mit Gratis-Telefonnummern:
Ein Service für Besitzer von CTC Heizanlagen mit kostenloser Beratung, wenn ein Heizkessel oder ein Brenner nicht mehr vorschriftsgemäss funktioniert, kann viel Geld sparen!

Ein Service für Besitzer von CTC Heizanlagen: kostenlose Beratung, wenn ein Heizkessel oder ein Brenner nicht mehr vorschriftsgemäss funktioniert.



Wenn ein amtlicher Bescheid ins Haus flattert, dass die alte Anlage zu ersetzen sei, wenn der Kaminfeger rät, die Anlage auszutauschen, weil ihr Schadstoff-Ausstoss zu gross sei, oder wenn Sie selbst das Gefühl haben, mit Ihrer Heizanlage sei etwas nicht in Ordnung, *dann ist guter Rat teuer*. Allerdings nicht für Besitzer von CTC Heizkesseln: sie können sich mit einer Gratis-Telefonnummer in Verbindung setzen und sich von ausgewiesenen Fachleuten kostenlos beraten lassen. Dabei stehen zwei Nummern zur Verfügung, eine für Heizkessel, die andere für Brenner.

Das Ziel dieser Dienstleistung: bevor ein Heizungsbesitzer grosse Investitionen tätigt, soll er aus erster Hand erfahren können, ob diese wirklich notwendig sind. Und wenn ja, welche Fristen er ausnützen kann.

Ein markanter Vorteil von CTC:
Weil unsere Aggregate international eingesetzt werden, müssen sie teilweise in vielen Ländern noch strengeren Vorschriften genügen, als dies bei uns der Fall ist. Eine weitere Garantie für die Zukunftssicherheit der CTC Produkte.



Unser Service ist während 24 Stunden auf Draht. Die CTC Service Equipe sorgt in Zusammenarbeit mit Heizungsfachleuten dafür, dass sich die Hausbesitzer auf das zuverlässige Funktionieren ihrer Heizanlage verlassen können.

310 Enertec Häuser bis ca. 750 m² Wohnfläche

Besonders energiesparende, leistungsfähige Kompaktheizzentrale mit integriertem Interzero-Brenner für Erdöl. Minimaler Platzbedarf. Kurze Montagezeit dank oberen Anschlüssen. Eine eingebaute, witterungsführte Regelung entscheidet selbständig jahrein jahraus, ob und wieviel geheizt werden soll.

Optionen:
Umwälzpumpe, Wassererwärmer, Sockel, Anbaugruppe.

Warmwasser: Mit separatem Kombi Wasser-Erwärmer (Boiler) 150 - 500 Liter.

Leistung: 12 - 48 kW



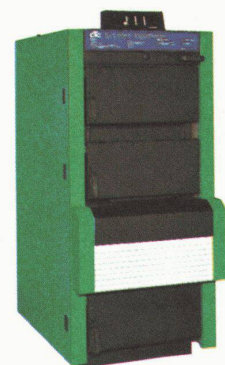
Turbotec Holz Häuser bis ca. 1'000 m² Wohnfläche

Holzvergaser-Stückholzkessel mit integrierter Kesselregelung für automatischen Betrieb. 50 cm Stückholz mit Handbeschichtung.

Konzepte: Für Anlagen in Verbindung mit Lastausgleich- oder Speicherheizungen, Mono- oder Bivalentausführung.

Warmwasser: Mit separatem Kombi Wasser-Erwärmer (Boiler) 150 - 1'000 Liter.

Leistung: 20/25/30/40/70 kW



Die führenden CTC Wassererwärmer/Boiler sind verschiedenen Grössen als Liege- oder Stehboiler 120 - 6'000 Liter erhältlich. Sie sind für Ihre opti

320 Multi Unit (mit freier Brennerwahl)

Häuser bis ca. 750 m² Wohnfläche

Sehr leistungsfähige Kompaktheizzentrale für Erdöl mit Brenner-Raum für jede typengeprüfte Brennermarke (**auch vorhandene, betriebsbereite Brenner können verwendet werden!**) Minimaler Platzbedarf. Kurze Montagezeit. Reinigungsfreundlich für Kaminfeger. Sämtliche Anschlüsse montagefreundlich auf der Oberseite. Vollautomatische elektronische Regulierung.

Optionen: Brenner (sofern nicht bereits vorhanden), Umwälzpumpe, Wassererwärmer, Anbaugruppe.

Warmwasser: Mit separatem Kombi Wasser-Erwärmer (Boiler) 150 - 500 Liter.

Leistung: 12 - 48 kW



**Low-Nox
Technologie**

380 Enertec

Häuser bis ca. 750 m² Wohnfläche

Speziell konzipierte Kompaktheizzentrale mit **hinteren Anschlüssen für niedrige Heizräume**. Integrierter Oelbrenner für schadstoffarmen Betrieb. Kürzeste Montagezeiten dank vorbereiteten Anbaugruppen und steckerfertiger Verdrahtung. Eingebaute witterungsgeführte Regelung in wahlweiser Analog- oder Digitalausführung.

Optionen: Umwälzpumpe, Wassererwärmer, Sockel, Anbaugruppe.

Warmwasser: Mit separatem Kombi-Wasser-Erwärmer (Boiler) 150 - 500 Liter.

Leistung: 8 - 48 kW



**Low-Nox
Technologie**

270 Sicuro

Häuser bis 500 m² Wohnfläche

Erster 2-Kammer Kessel mit vergleichbarem Wirkungsgrad zu einem reinen Oel-Kessel. **Zwei völlig getrennte Brennkammern** für Heizöl/Gas oder Holz/Kohle. Problemloses Umstellen von einer Energie auf die andere. Kleine Grundfläche. Automatische elektronische Regulierung. Reinigungsfreundlich, nur 1 Kamin nötig. Anschlüsse Oberseite.

Optionen: Sockel, Umwälzpumpe, Anbaugruppe.

Warmwasser: Mit separatem Kombi Wasser-Erwärmer (Boiler) 150 - 500 Liter.

Leistung: 12 - 27 kW



Wärmepumpen

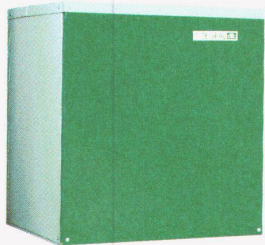
Das modernste Wärmesystem basiert auf der Wärmegewinnung aus Erde, Luft oder Wasser. Der Einsatz dieser Niedertemperatur-Systeme ist dem heutigen Energieszenario angepasst und deshalb besonders empfehlenswert.

CTC Sole/Wasser Wärmepumpen werden in verschiedenen Leistungsgrößen hergestellt und entsprechen dem neuesten technischen Stand.

Die vorhandenen Wärmequellen wie Erde, Flusswasser oder Grundwasser sowie Luft lassen sich mittels Erd-Sonden oder Registern effizient nutzen.

Wärmepumpen bieten eine äusserst umweltfreundliche Technologie mit höchstem Wirkungsgrad dank minimalem Energieverbrauch.

Wer möglichst wenig Primärenergie konsumieren will, sollte sich die verblüffend niedrigen Energieverbrauchswerte einer CTC Wärmepumpe dokumentieren lassen. Verlangen Sie deshalb bei uns oder bei Ihrem Heizungsfachmann detaillierte Unterlagen und Referenzen.



Turbo-Gas

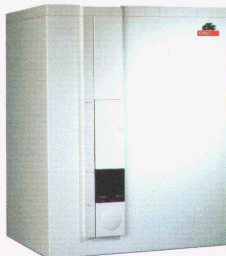
Häuser bis ca. 400 m² Wohnfläche

Optimale Werte bei der Energie-Einsparung und dem Schadstoff-Ausstoss dank Spezialbrenner und Microcomputer. Der Betriebszustand des Turbo-Gas wird permanent überwacht, sodass dieses Gerät eine überdurchschnittlich hohe Zuverlässigkeit bietet. Der hohe Wirkungsgrad erlaubt eine Einsparung von über Fr. 500.- pro Jahr gegenüber herkömmlichen Gaskesseln.

Optionen: Elektronische Boiler-Regelung, Wassererwärmer (Boiler).

Warmwasser: Mit separatem Boiler 300-500 Liter.

Leistung: 18 - 28 kW



**Low-Nox
Technologie**

Green-Gas

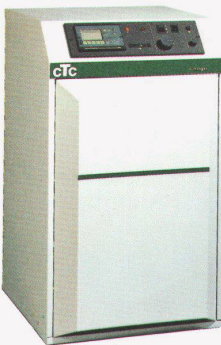
Häuser bis ca. 600 m² Wohnfläche

Erdgas betriebene atmosphärische Gasfeuerung, die dank witterungsgeführter Regeltechnik haargenau den Wärmebedarf sicherstellt, der tatsächlich nötig ist. Diese optimierte Wärmeproduktion sichert einen minimalen Energieverbrauch. Elektronische Zündung ohne Pilotflamme und spezielle Wärmetauscherflächen stempeln den Green Gas von CTC zu einem der sparsamsten Gaskessel auf dem Markt.

Optionen: Kombinierbar mit allen CTC Wassererwärmern (Boiler).

Warmwasser: Mit separatem Boiler 300 - 500 Liter.

Leistung: 12,7 - 41,2 kW



**Low-Nox
Technologie**

Leistungswerte berühmt, zurückzuführen auf den nach Jahreszeit wählbaren Energiebetrieb und die bewährte Isolations-Technik. Energiesparende CTC

Boiler-Heiztechnologie mit zwei Energieträgern. Garantiert hohe Energie-Ausnutzung. Aussenseite abstrahlungshemmend ausgerü-

stet. Korrosionsschutz mit Spezial-Email. FCKW freie Superisolation. Eine hervorragende Langzeit-Investition.

Wer heizt trägt Verantwortung.

Verantwortung gegenüber Mensch, Tier, Natur.

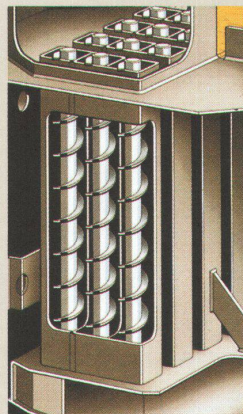
Deshalb müssen alle daran interessiert sein, Heizungen zu installieren, die möglichst wenig Schadstoffe verursachen und somit Luft und Umwelt nur minimal belasten. Das hat aber auch eine sehr positive Seite: schadstoffarme Heizanlagen verbrauchen markant weniger Energie!

Tatsachen zur Reinhaltung der Luft: mit der LRV '92 (Luftreinhalteverordnung) wird dem Hausbesitzer zwingend vorgeschrieben, welche maximalen Schadstoffwerte beim Heizen toleriert werden. In der LRV '92 ist zudem festgehalten, dass Heizkessel, welche 15 und mehr Jahre alt sind, gemessen werden müssen

Eine echte Investition in die Zukunft

und allenfalls kurzfristig zu ersetzen sind. Umso wichtiger ist es, dass ein Heizkessel installiert wird, welcher bezüglich Qualität und Leistung *eine echte Investition in die Zukunft* darstellt.

In den letzten Jahren hat die Heiz-Technologie markante Fortschritte gemacht. CTC gehört zu jenen Unternehmen, die dabei wegweisend waren und sind. Dank einer zielgerichteten Technologie kann CTC auf Erfahrungen bauen, die in jedem ihrer Heizkessel ihren Niederschlag finden. CTC Produkte sind deshalb mit einer Langzeit-Technologie ausgerüstet, die sicherstellt, dass abgasarmes Heizen auch garantiert gesichert ist. Stellvertretend für die Ausnützung von Energie-Ressourcen sind beispielsweise Turbulatoren. Es sind senkrecht angeordnete Nachschalt-Heizflächen, die die letzten Kalorien der Restwärme ausnützen. Dies bei gleichzeitiger Schalldämmung und der problemlosen Ersatzmöglichkeit bei Abnützungserscheinungen.



Turbulatoren garantieren optimales Ausnützen der Wärmekalorien. Eine Technologie, in der CTC führend ist.

Wärmepumpen sparen Energie!

Nutzen Sie Umweltwärme, die zum Nulltarif bereitsteht: Grund-, See- oder Flusswasser, Erdwärme, Luft- oder Abwärme. Diese Gratis-Energiequellen bieten

ein hohes Sparpotential, das die CTC

Wärmepumpe

ausnützt! Unsere Aggregate «pumpen» die vorhandene Umweltwärme mit einem Kompressor auf ein höheres Temperaturniveau, welches zum Heizen gebraucht wird. CTC Wärmepumpen geben so ein Mehrfaches an Energie ab, als der elektrische Antrieb des Kompressors aufnimmt und kostet.



Saubere Schweizerluft – ein Anliegen, dass uns allen am Herzen liegt. CTC bemüht sich aktiv darum!

Sparpotential Heizung

Fachleute können schon bei der Hausplanung das Sparpotential beim Energieverbrauch steuern. Beispielsweise dadurch, dass möglichst viel Sonnenenergie passiv genutzt wird. So etwa durch die Ausrichtung und Grösse der Fenster, Anordnung von Speichermaterialien und eine optimale Wärmedämmung. Bei Renovationen sollte nicht nur die Isolation der Gebäudehülle verstärkt, sondern auch gleichzeitig die Heizung angepasst werden, weil sie nun weniger Leistung (Erdöl, Erdgas, Elektrizität) braucht. CTC nützt dieses Sparpotential aus: mit Heizanlagen, die die Energie so ausnützen, dass eine möglichst minimale Umweltbelastung entsteht. Der Heizungsinstallateur berät jeden Hausbesitzer gerne und erklärt ihm, warum die zukunftssicheren CTC Anlagen eine hervorragende Investition darstellen.

Büro Ost
Telefon 081 51 85 51
Telefax 081 51 85 92

Büro Suisse romande
Téléphone 032 82 49 20
Téléfax 032 82 42 36

ctc
SAUBERE WÄRME

Ufficio Ticino
Telefono 091 91 40 79
Telefax 091 91 14 10

CTC Wärme AG
Röntgenstrasse 22
8021 Zürich
Telefon 01 271 85 40
Telefax 01 271 85 10

OEKO HOLZ ^{SIG} MASSIV PLATTE

★★★★
Veredelte Natur für gehobene Ansprüche

CH-Buche-Massivholzplatte englisch verleimt.

Masse: 4.60 m × 1.25 m × 22 mm / 4.60 m × 0.63 m × 45 mm
Hersteller: SIG – Holzwerk Rafz · Tel. 01/869 10 23 · Fax 01/869 22 32
Vertrieb: über den Fachhandel

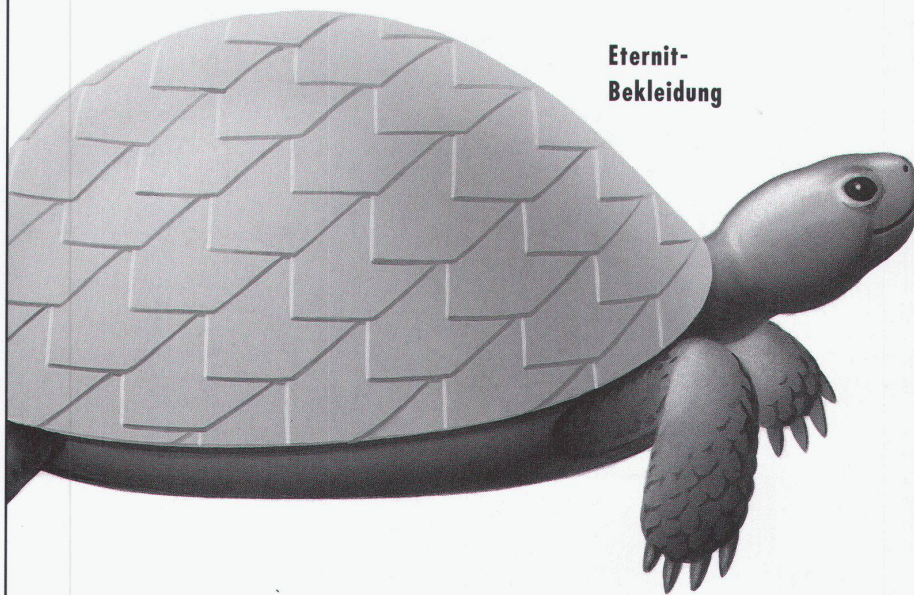
PROFIS IN SACHEN LÜFTUNG

Minilüfter für Bad – WC – Abluft
 Einrohrventilatoren
 AXIAL-Ventilatoren
 Kanalventilatoren
 RADIAL-Rohrventilatoren

8902 Urdorf/ZH
 Steinackerstrasse 36

Xpelair Helios extrairp
HELIOS VENTILATOREN AG
 Lüftechnik

Telefon 01/734 36 36
 Telefax 01/734 31 84



Eternit-Bekleidung

Von der Natur haben wir viel gelernt.

Zugegeben: Das Prinzip ist nicht von uns, aber die Natur hat es uns gezeigt. Energiebewusst schützen hinterlüftete Fassaden die Gebäude von Wind und Wetter. 25 Jahre Erfahrung in Beratung, Design, Planung, Fabrikation und Montage sind der Garant. Nutzen Sie unser Know how und lassen Sie sich beraten.

Spilhof · 5626 Hermetschwil · Tel. 057 33 51 70 · Fax 057 33 35 96

DIETHELM
FASSADENBAU AG

In unseren Fassaden steckt mehr Erfahrung.