

Werk-Material

Objektyp: **Group**

Zeitschrift: **Werk, Bauen + Wohnen**

Band (Jahr): **81 (1994)**

Heft 6: **Balkone, Terrassen = Balcons, terrasses = Balconies, terraces**

PDF erstellt am: **26.09.2024**

Nutzungsbedingungen

Die ETH-Bibliothek ist Anbieterin der digitalisierten Zeitschriften. Sie besitzt keine Urheberrechte an den Inhalten der Zeitschriften. Die Rechte liegen in der Regel bei den Herausgebern.

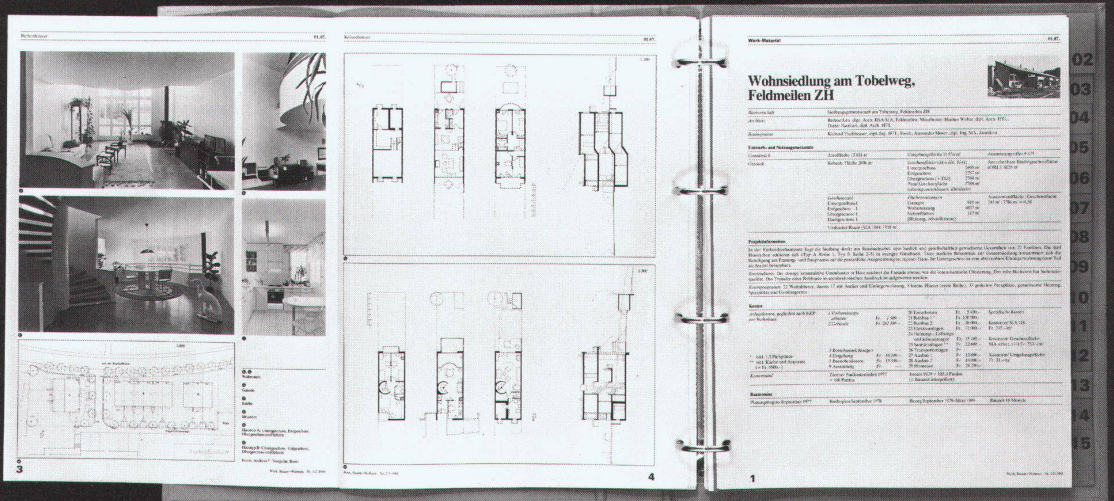
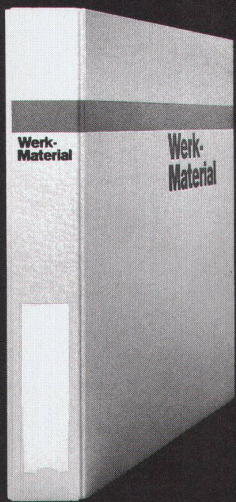
Die auf der Plattform e-periodica veröffentlichten Dokumente stehen für nicht-kommerzielle Zwecke in Lehre und Forschung sowie für die private Nutzung frei zur Verfügung. Einzelne Dateien oder Ausdrucke aus diesem Angebot können zusammen mit diesen Nutzungsbedingungen und den korrekten Herkunftsbezeichnungen weitergegeben werden.

Das Veröffentlichen von Bildern in Print- und Online-Publikationen ist nur mit vorheriger Genehmigung der Rechteinhaber erlaubt. Die systematische Speicherung von Teilen des elektronischen Angebots auf anderen Servern bedarf ebenfalls des schriftlichen Einverständnisses der Rechteinhaber.

Haftungsausschluss

Alle Angaben erfolgen ohne Gewähr für Vollständigkeit oder Richtigkeit. Es wird keine Haftung übernommen für Schäden durch die Verwendung von Informationen aus diesem Online-Angebot oder durch das Fehlen von Informationen. Dies gilt auch für Inhalte Dritter, die über dieses Angebot zugänglich sind.

Werk- Material



Werk-Material 10 Jahre 1982-1992

Dossier 1

01. Wohnen	01. Habitat
02. Wohnbauformen im Siedlungsbau	02. Masses multifamiliales d'habitat groupés isolés
03. Mehrfamilienhäuser mit beheiztem Außenklima	03. Masses multifamiliales avec aménagement externe
04. Terrassenhäuser	04. Maisons et terrasses
05. Parkhäuser	05. Maisons de parking
06. Erdgeschoss- und Fachwerkhäuser	06. Maisons individuelles en rez-de-chaussée
07. Alleenhaus	07. Maisons individuelles isolées
08. Kinder- und Jugendheim	08. Maisons d'enfants et de jeunes
09. Beispiele	09. Exemples

Werk Verlag Werk, Bauen + Wohnen

Werk-Material 10 Jahre 1982-1992

Dossier 2

01. Bildung und Forschung	01. Ecoles universitaires
02. Kindergärten	02. Ecoles primaires et secondaires
03. Berufshochschulen	03. Ecoles professionnelles
04. Mittelschulen, Gymnasien	04. Ecoles primaires supérieures, lycées
05. Fachhochschulen	05. Ecoles techniques supérieures
06. Hochschulen, Universitäten	06. Maisons hautes universitaires
07. Bibliotheken	07. Bibliothèques
08. Kindertagesstätten	08. Salles de garderie
09. Beispiele	09. Exemples

Werk Verlag Werk, Bauen + Wohnen

Werk-Material 10 Jahre 1982-1992

Dossier 3

01. Industrie und Gewerbe	01. Industrie et artisanat
02. Landwirtschaft	02. Agriculture
03. Handel und Versorgung	03. Commerce et administration
04. Justiz und Polizei	04. Justice et police
05. Verkehrsmitteln	05. Installations de transport
06. Militäranlagen	06. Installations militaires
07. Beispiele	07. Exemples

Werk Verlag Werk, Bauen + Wohnen

Werk-Material 10 Jahre 1982-1992

Dossier 4

01. Planung, Gesundheit	01. Aménagement social et santé
02. Kultur	02. Culture
03. Kultur, Gesellschaft	03. Culture et société publique
04. Stadtwerke, Planungsstellen	04. Infrastructures de tourisme
05. Freizeit, Sport, Erholung	05. Loisirs, sports, détente
06. Beispiele	06. Exemples

Werk Verlag Werk, Bauen + Wohnen

**Ich bestelle
ein Abonnement von Werk, Bauen+Wohnen**
(inkl. Bauten-Dokumentation Werk-Material)

Adresse des Bestellers:

Name, Vorname _____
 Beruf _____
 Strasse, Nr. _____
 PLZ, Ort _____
 Für Student(inn)en: Studienzeit bis ca. _____ Ausbildungsort: _____
 Datum _____ Unterschrift _____

Adresse des Beschenkten:

Name, Vorname _____
 Beruf _____
 Strasse, Nr. _____
 PLZ, Ort _____
 Für Student(inn)en: Studienzeit bis ca. _____ Ausbildungsort: _____
 Datum _____ Unterschrift _____

Den Abonnementspreis für 1 Jahr, in der Höhe von Fr. 165.-
 (Fr. 175.- Ausland) überweise ich, sobald ich die Rechnung erhalten habe.
 Preis für Student(inn)en: Fr. 110.- (Fr. 120.- Ausland)

**Je commande
un abonnement de Werk, Bauen+Wohnen**
(Werk-Material, la documentation sur le bâtiment compris)

Adresse du donneateur:

Nom, prénom _____
 Profession _____
 Rue, no. _____
 Code postal, localité _____
 Pour les étudiant(e)s: Fin des études vers le: _____ Lieu de formation: _____
 Date _____ Signature _____

Adresse du bénéficiaire:

Nom, prénom _____
 Profession _____
 Rue, no. _____
 Code postal, localité _____
 Pour les étudiant(e)s: Fin des études vers le: _____ Lieu de formation: _____
 Date _____ Signature _____

Je réglerai le montant de l'abonnement pour un an, Fr. 165.-
 (Fr. 175.- pour l'étranger), dès réception de la facture.
 Prix pour étudiant(e)s: Fr. 110.- (Fr. 120.- pour l'étranger)

**Werk-Material
Abonnenten von Werk, Bauen+Wohnen können bestellen:**

- Werk-Material-Zusatzabonnement**
 _____ Jahresabonnement für die zusätzliche Lieferung aller erscheinenden
 Werk-Material-Dokumentationen, inkl. Jahresverzeichnis, in zwei
 Lieferungen Fr. 80.- + Versandspesen
- Werk-Material-Sonderdrucke**
 _____ Nachlieferung aller bis Dez. 1993 erschienenen Werk-Material-
 Dokumentationen (ca. 220 Objekte) Fr. 500.- + Versandspesen
- Einzelne Werk-Material-Dokumentationen**
 _____ Expl. Werk-Material, Nr. _____, Heft _____
 Objekt _____ Fr. 10.-/Expl. + Versandspesen
- Werk-Material-Sammelordner**
 _____ Sammelordner Werk-Material mit Register und Jahresverzeichnissen
 Fr. 50.- + Versandspesen
 _____ Sammelordner Werk-Material ohne Register Fr. 35.- + Versandspesen
 _____ Register separat Fr. 25.- + Versandspesen

- Dossiers 10 Jahre Werk-Material**
 _____ Wohnen, Altersheime (66 Beispiele) Fr. 150.- + Versandspesen
 _____ Bildung und Forschung (45 Beispiele) Fr. 100.- + Versandspesen
 _____ Industrie und Gewerbe, Handel + Verwaltung, Justiz, Verkehr
 (45 Beispiele) Fr. 100.- + Versandspesen
 _____ Kultur und Geselligkeit, Kultus, Gesundheit und Fürsorge, Gast-
 gewerbe, Freizeit und Sport (45 Beispiele) Fr. 100.- + Versandspesen

Verlag Werk AG, Keltenstr. 45, 8044 Zürich, Tel. 01/252 28 52, Fax 01/261 93 37
Bitte Name und Adresse auf der Rückseite eintragen! 1994

**Werk-Material
Les abonnés à Werk, Bauen+Wohnen peuvent commander:**

- Abonnement supplémentaire Werk-Material**
 _____ Abonnement annuel pour la livraison supplémentaire de toutes
 les documentations Werk-Material publiées, incl. registre annuel,
 en deux livraisons Fr. 80.- + frais d'envoi
- Werk-Material, tirés à part**
 _____ Envoi de toutes les documentations Werk-Material parues jusqu'en
 décembre 1993 (ca. 220 objets) Fr. 500.- + frais d'envoi
- Documentations Werk-Material séparées**
 _____ Expl. Werk-Material no. _____, vol. _____,
 objet _____ Fr. 10.-/Expl. + frais d'envoi
- Classeur Werk-Material**
 _____ Classeur Werk-Material avec registre et répertoires annuels
 Fr. 50.- + frais d'envoi
 _____ Classeur Werk-Material sans registre Fr. 35.- + frais d'envoi
 _____ Registre séparé Fr. 25.- + frais d'envoi

- Dossiers 10 ans Werk-Material**
 _____ Habitat, foyers pour personnes âgées (66 objets)
 Fr. 150.- + frais d'envoi
 _____ Enseignement et recherche (45 objets) Fr. 100.- + frais d'envoi
 _____ Industrie et artisanat, commerce et administration, justice, transport
 (45 objets) Fr. 100.- + frais d'envoi
 _____ Culture et lieux publics, cultes, hôpitaux et foyers, tourisme, loisirs
 et sports (45 objets) Fr. 100.- + frais d'envoi

Editions Œuvre SA, Keltenstr. 45, 8044 Zürich, tél. 01/252 28 52, fax 01/261 93 37
Notez votre nom et adresse au verso, s.v.p. 1994

**Bücher
erschienen im Werk Verlag**

- Schweizer Architekturführer 1920-1990**
 Der Schweizer Architekturführer umfasst 3 Bände mit insgesamt gegen
 1000 mit Bild, Plan und Text dargestellten und ebenso vielen erwähnten
 Bauten.
 Format 15 x 24 cm, je 220 bis 280 Seiten.
 _____ Band 1, Nordost- und Zentralschweiz Fr. 78.- + Versandspesen
 Auslieferung ab Juni 1994:
 _____ Band 2, Nordwestschweiz, Jura, Mittelland Fr. 78.- + Versandspesen
 _____ Subskriptionsangebot nur für Mitglieder der
 Fachverbände BSA, SIA, FSAI
 Gesamtausgabe, Bände 1, 2, 3 Fr. 69.-/Band + Versandspesen

- Zuger Bautenführer 1906-1992**
 _____ 70 Jahre Bauen im Kanton Zug, herausgegeben vom Bauforum Zug,
 111 Objekte, Format 12,5 x 28,5 cm, 156 Seiten
 Fr. 30.- + Versandspesen

- Construire / Bauen / Costruire 1830-1980**
 _____ Val Müstair, Engiadina bassa, Oberengadin, Val Bregaglia,
 Valle di Poschiavo.
 Herausgegeben von Robert Obrist, Silva Semadeni und Diego
 Giovanoli, mit ca. 400 Objektbeschreibungen und -erwähnungen,
 Format 24 x 22,5 cm, 248 Seiten Fr. 64.- + Versandspesen

Verlag Werk AG, Keltenstr. 45, 8044 Zürich, Tel. 01/252 28 52, Fax 01/261 93 37
Bitte Name und Adresse auf der Rückseite eintragen! 1994

**Publications
éditées par Werk/Œuvre SA**

- Guide d'architecture suisse 1920-1990**
 Ce guide d'architecture suisse réunit en trois volumes près d'un millier
 d'édifices représentés par photos, plans et textes ainsi qu'autant d'autres
 mentionnés. Format 15 x 24 cm, 220 à 280 pages.
 _____ Volume 1, Centre et nord-est de la Suisse Fr. 78.- + frais d'envoi
 _____ Volume 2, Nord-ouest de la Suisse, Plateau
 et Jura Fr. 78.- + frais d'envoi
 _____ Prix de souscription seulement pour membres
 des associations FAS, SIA, FSAI.
 Edition complète, volumes 1, 2, 3. Fr. 69.-/volume + frais d'envoi

- Zuger Bautenführer 1906-1992**
 _____ 70 Jahre Bauen im Kanton Zug, herausgegeben vom Bauforum Zug,
 111 Objekte, Format 12,5 x 28,5 cm, 156 Seiten
 Fr. 30.- + frais d'envoi

- Construire / Bauen / Costruire 1830-1980**
 _____ Val Müstair, Engiadina bassa, Oberengadin, Val Bregaglia,
 Valle di Poschiavo.
 Herausgegeben von Robert Obrist, Silva Semadeni und Diego
 Giovanoli, mit ca. 400 Objektbeschreibungen und -erwähnungen,
 Format 24 x 22,5 cm, 248 Seiten Fr. 64.- + frais d'envoi

Editions Œuvre SA, Keltenstr. 45, 8044 Zürich, tél. 01/252 28 52, fax 01/261 93 37
Notez votre nom et adresse au verso, s.v.p. 1994

Bitte
frankieren
affranchir
s.v.p.

Name, Vorname / Nom, prénom

Strasse, Nr. / Rue, no.

PLZ, Ort / Code postal, localit 

Datum / Date

Unterschrift / Signature

Werk, Bauen+Wohnen
Abonnentendienst
Zollikofer AG
F rstenlandstrasse 122
9001 St.Gallen

Bitte
frankieren
affranchir
s.v.p.

Name, Vorname / Nom, pr nom

Strasse, Nr. / Rue, no.

PLZ, Ort / Code postal, localit 

Datum / Date

Unterschrift / Signature

Verlag Werk AG
Sekretariat
Keltenstrasse 45
8044 Z rich

Bitte
frankieren
affranchir
s.v.p.

Name, Vorname / Nom, pr nom

Strasse, Nr. / Rue, no.

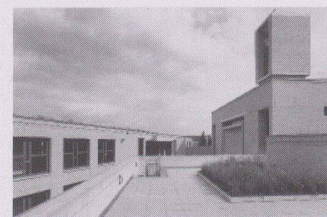
PLZ, Ort / Code postal, localit 

Datum / Date

Unterschrift / Signature

Verlag Werk AG
Sekretariat
Keltenstrasse 45
8044 Z rich

Kirchliches Zentrum St. Josef, Köniz



Standort	3098 Köniz, Stapfenstrasse 25
Bauherrschaft	Römisch-katholische Gesamtkirchgemeinde Bern und Umgebung
Architekten	Jörg+Sturm, Architekten AG, Langnau
Bauingenieur	Wanzenried + Hager, Bern
Spezialisten	Künstlerische Gestaltung: Kurt Sigrist, Sarnen / Godi Hirschi, Root Umgebungsgestaltung: Stefan Rotzler, Gockhausen

Projektinformation

Das Baufeld des kirchlichen Zentrums St. Josef, Köniz, ist Teil der neuen Stapfenüberbauung. Die Randsituation wird durch die mächtige Linde mit dem Ofenhaus und den steil ansteigenden Hang geprägt, die die Ausrichtung der Kirche bestimmen. Die Randbauten übernehmen die Geometrie des bestehenden Quartiers. Diese Elemente bilden das Hauptthema des Konzeptes von Rand und Füllung. Ein Grundrahmen umschliesst die drei individuellen Volumen von Küche, Pfarrsaal und Kirche. Enge Nahtstellen bilden die räumlichen Übergänge. Die Haupteingänge liegen am offenen Kirchhof, der die Gemeinschaft der Räume ausdrückt.

Durch die Zugangszone unter dem Vordach ist das kirchliche

Zentrum an den Dorfplatz angeschlossen und mit seiner eigenen Identität in die Nachbarschaft eingebunden. Es drückt sowohl die Öffnung nach aussen (Sendung) als auch die Wendung nach innen (Sammlung) aus.

Der Eingangsbereich und die in den Sandstein gehauene Altarzone bilden die Brückenpfeiler, zwischen die der Kirchenraum eingespannt ist. Das Licht fällt durch die Randzonen in den Innenraum.

Die künstlerische Gestaltung wurde früh in die Planung einbezogen und mit ständigen Veränderungen und Verdichtungen zum Teil des Ganzen.

Projektdaten

Grundstück:	Arealfläche netto	5 001 m ²	Gebäude:	Geschosszahl	1 UG, 1 EG, 1 OG
	Überbaute Fläche	1 659 m ²		Geschossflächen	(SIA 416, 1.141)
	Umgebungsfläche	3 342 m ²		Untergeschoss	GF1 702 m ²
	Bruttogeschossfläche BGF	3 071 m ²		Erdgeschoss	GF1 1 659 m ²
				Obergeschoss	GF1 710 m ²
	Ausnutzungsziffer (BGF: Arealfläche)	0.54		Total	GF1 3 071 m²
	Aussenwandflächen:			Nutzflächen:	Kirche/Andacht 654 m²
	Geschossflächen GF1	1 620 m ²			Küche/Office 70 m²
					Foyer/Saal 411 m²
	Rauminhalt: (SIA 116)	14 520 m ³			Wohn-/Büro-/Nebenräume 1 936 m²

Raumprogramm

Kirchenraum mit Erweiterung und Andachtsraum, Foyer als Zwischenzone, auch als Kirchen- oder Saalerweiterung nutzbar;

Pfarrsaal mit Bühne; Küche. Winkelbau mit Gruppen-, Unterrichts- und Jugendräumen; Pfarr- und Sakristanwohnung.

Konstruktion

Betonskelett mit Doppelschalenmauerwerk aus eingefärbten Sichtmauersteinen. Dachkonstruktion aus Stahlträgern. Deckenverkleidungen mit vorfabrizierten Holzelementen und Sperrholzplatten. – Winkelbau: äussere Schale und Verkehrszonen in Sicht-

mauerstein, Innenschale mit Gipsverputz. Dach: zementgebundene Holzfaserplatten. Dächer: Kupfertitanzink. Böden: Basalt, Fliessharz, Parkett.

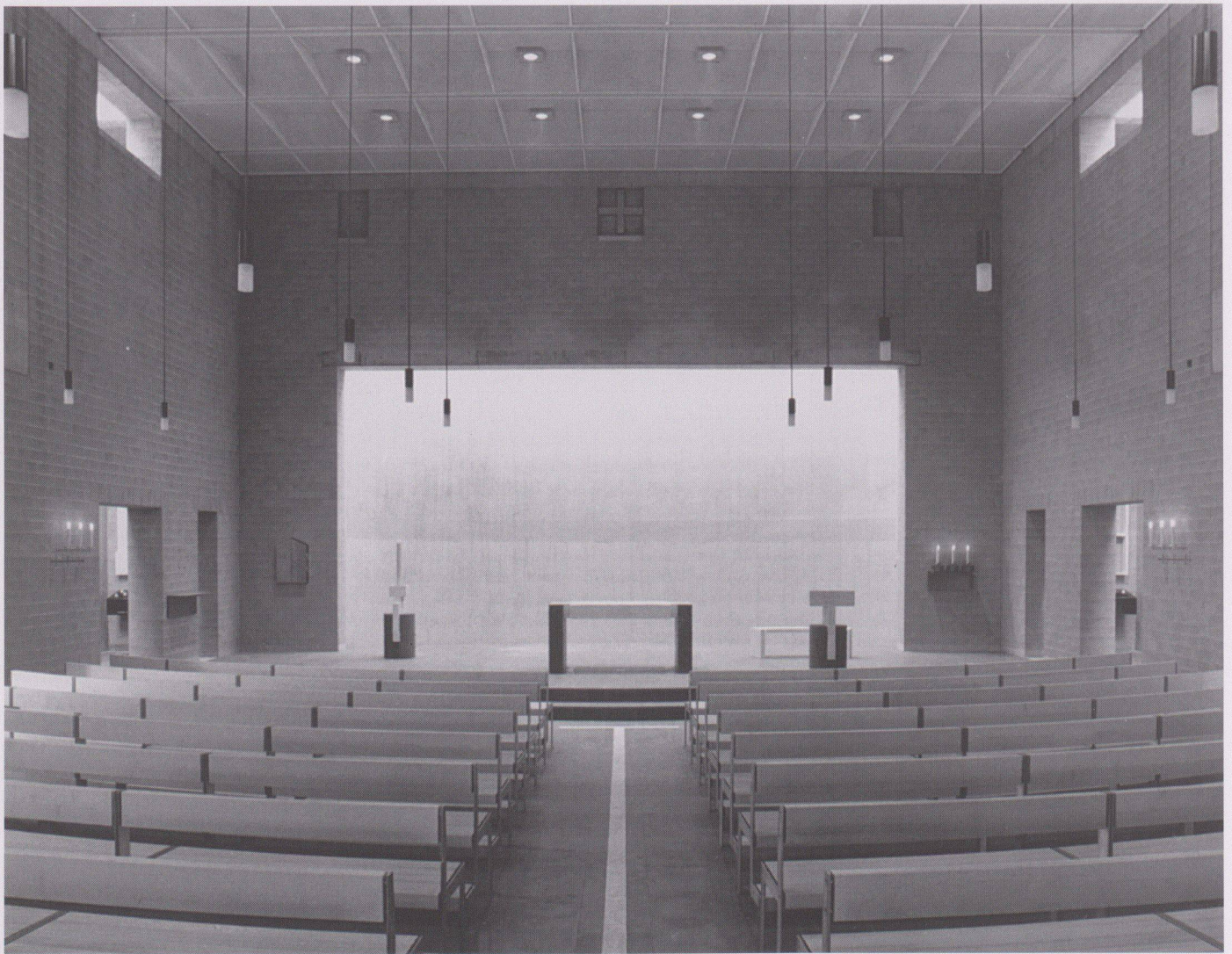
Kostendaten

Anlagekosten nach BKP (Eine Baukostenauswertung nach der Elementkostengliederung EKG erscheint in der Werk-Datenbank II.)

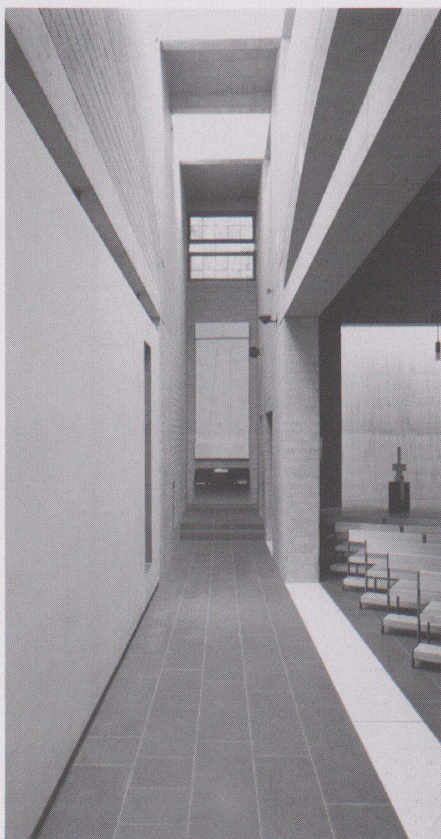
1	Vorbereitungsarbeiten	Fr. 111 980.–	2	Gebäude	Fr. 173 206.–
2	Gebäude	Fr. 8 264 340.–	20	Baugrube	Fr. 3 318 658.–
3	Betriebseinrichtungen	Fr. 375 485.–	21	Rohbau 1	Fr. 1 185 354.–
4	Umgebung	Fr. 398 819.–	22	Rohbau 2	Fr. 349 135.–
5	Baunebenkosten	Fr. 326 616.–	23	Elektroanlagen	Fr. 267 321.–
6		Fr.	24	Heizungs-, Lüftungs-, Klimaanlage	Fr. 292 005.–
7		Fr.	25	Sanitäranlagen	Fr.
8		Fr.	26	Transportanlagen	Fr. 654 017.–
9	Ausstattung	Fr. 481 142.–	27	Ausbau 1	Fr. 684 980.–
1-9	Anlagekosten total	Fr. 9 958 382.–	28	Ausbau 2	Fr. 1 339 664.–
			29	Honorare	

Kennwerte

Gebäudekosten/m ³ SIA 116 BKP 2	Fr. 570.–	Bautermine	
Gebäudekosten/m ² Geschossfläche GF1	Fr. 2 692.–	Wettbewerb	1984
Kosten/m ² Umgebungsfläche	Fr. 119.–	Planungsbeginn	März 1986
Kostenstand nach Zürcher Baukostenindex (1977 = 100) Juni 1990	167.2 P.	Baubeginn	Februar 1989
(zwei Drittel Bauzeit interpoliert)		Bezug	März 1991
		Bauzeit	25 Monate

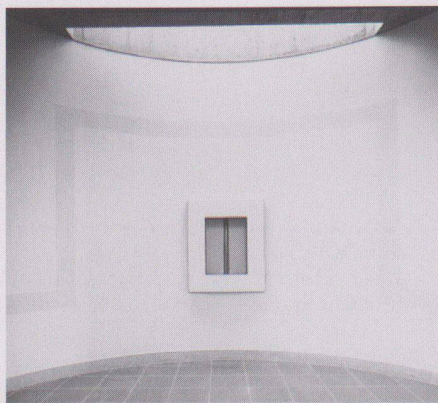


1

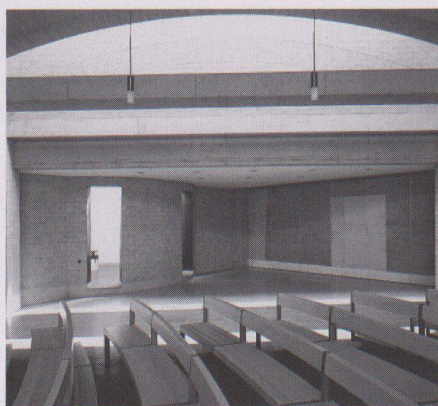


2

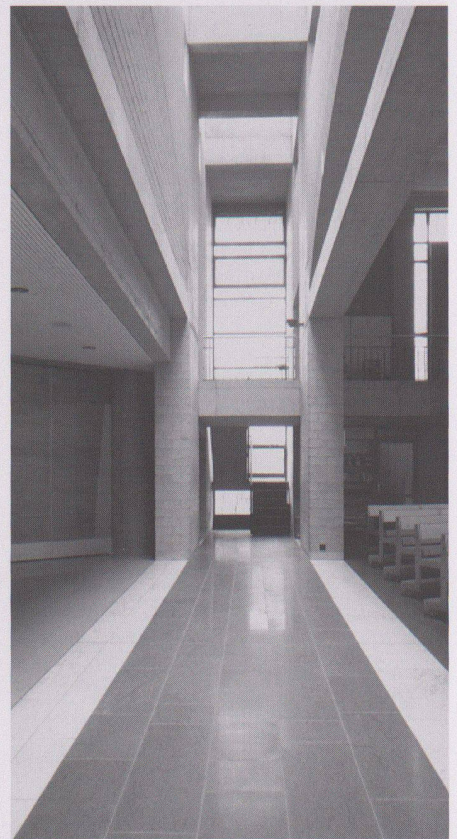
2



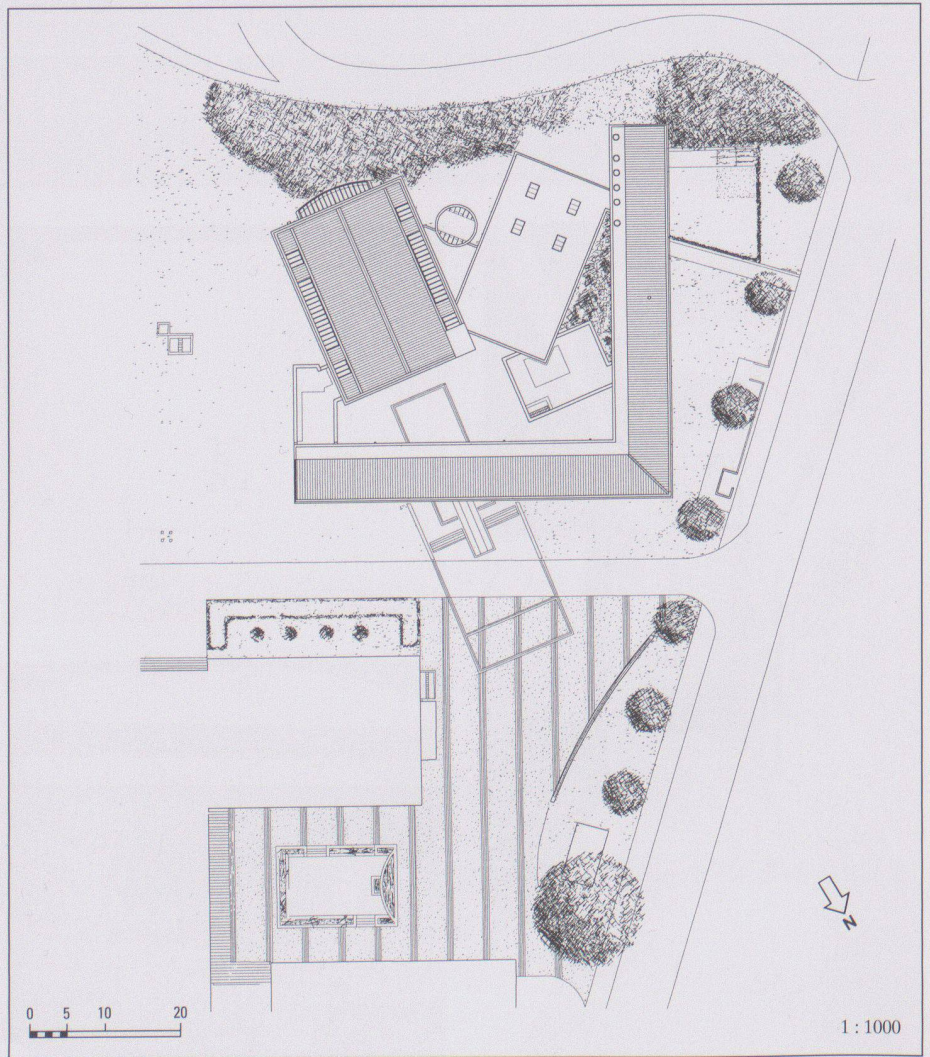
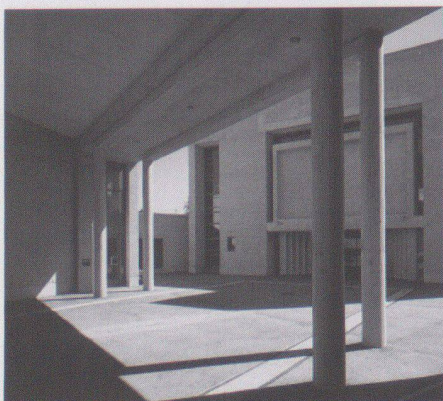
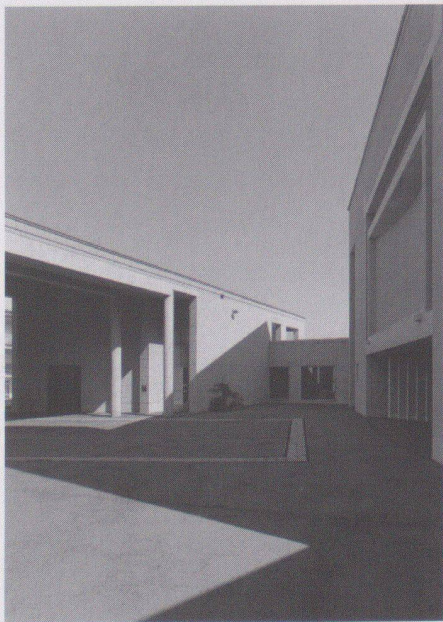
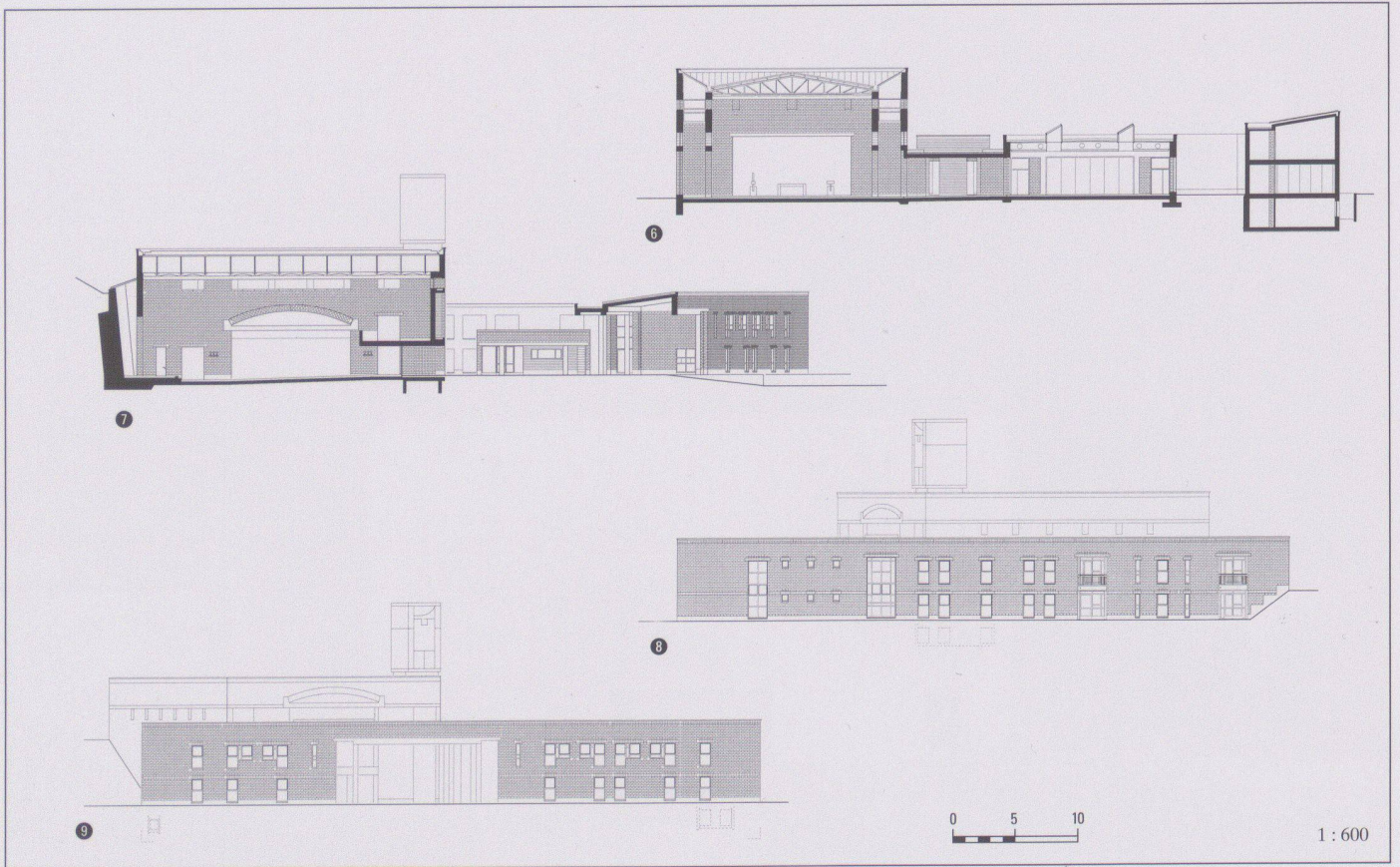
3

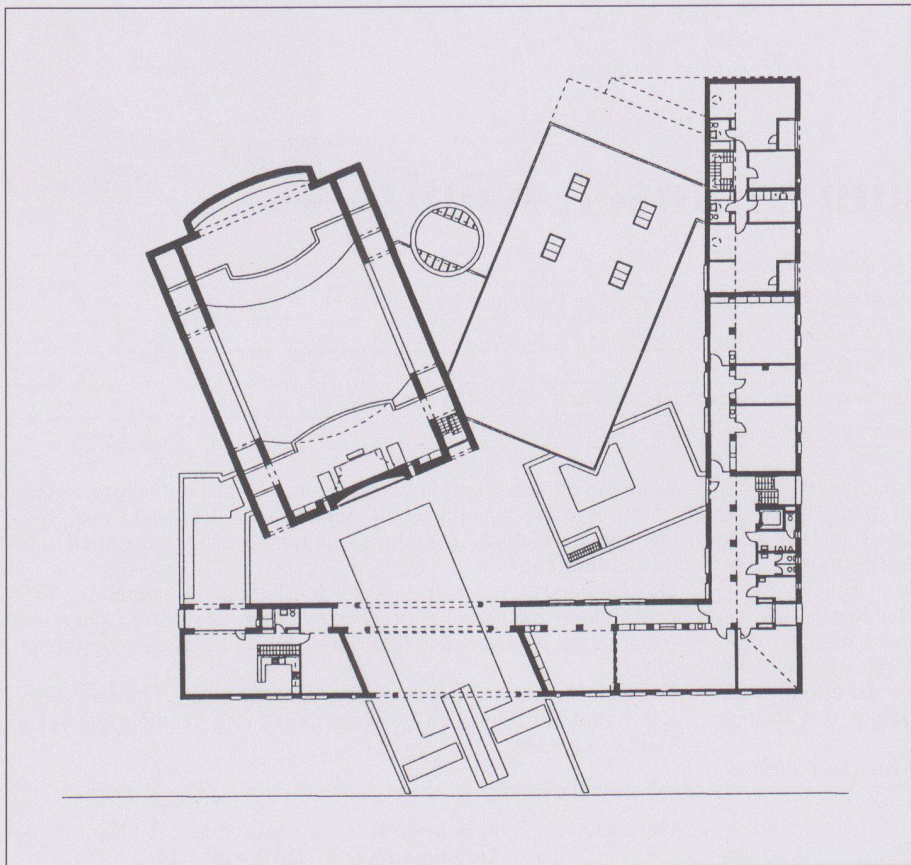


4

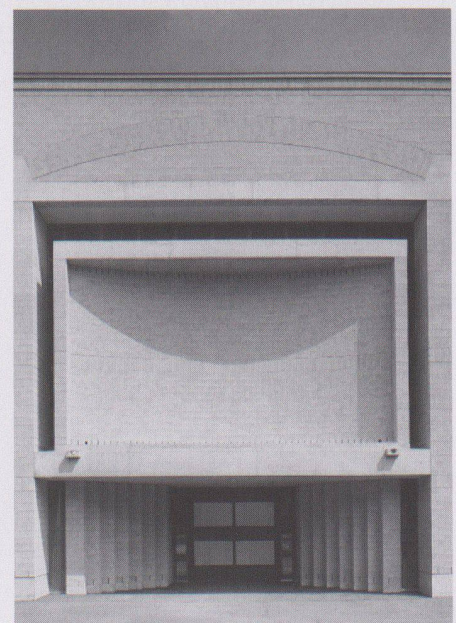
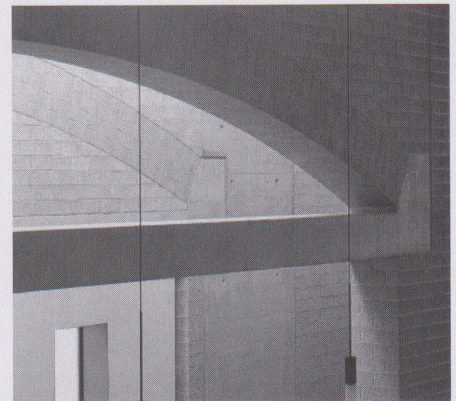
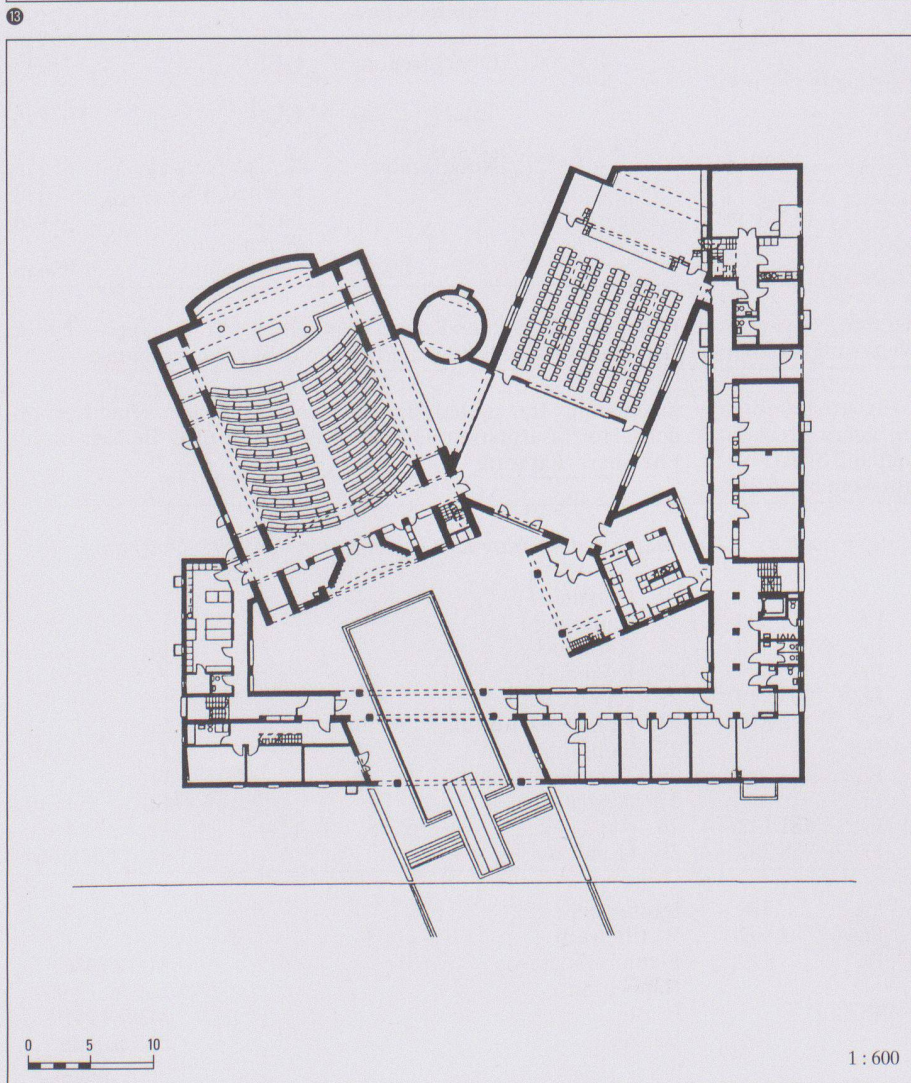


5





- 1 Kirche mit Chor
 - 2 Seitenschiff Nord
 - 3 Andachtsraum
 - 4 Kirchenraum
 - 5 Seitenschiff Süd
 - 6 Querschnitt
 - 7 Längsschnitt
 - 8 Südfassade
 - 9 Westfassade
 - 10 Hof
 - 11 Vordach als Übergang zum Hof
 - 12 Situation
 - 13 Obergeschoss
 - 14 Erdgeschoss
 - 15 Nord-/Westansicht
 - 16 Seitenschiff Nord
 - 17 Eingang
- Fotos: Spring, Burgdorf;
ausgen. Bild 1:
Pressbild AG, Bern



Pfarreizentrum Leepünt, Dübendorf



Standort	8600 Dübendorf, Leepüntstrasse
Bauherrschaft	Römisch-katholische Kirchgemeinde Dübendorf
Architekt	Gerhard Erdt, Architekt SIA/FSAI/SWB, Zürich Mitarbeiter: Max Werder, Bauleitung
Bauingenieur	Walter Bosshard + Partner Bauingenieure AG, Dübendorf; Mitarbeiter: Heinz Spycher
Spezialisten	Umgebungsgestaltung: Toni Raymann, Dübendorf; Farbgestaltung: müller-emil, Zürich; Beleuchtung: Moser + Sidler, Zürich; Elektroberatung: B. Moor, Dübendorf; Heizung/Lüftung/Klima: O. Gubser, Benglen; Sanitär: H. Rubli, Dübendorf

Projektinformation

Die Anlage des Pfarreizentrums wird im wesentlichen durch drei geometrische Grundelemente bestimmt: Rechteck, Kreis und Diagonale. Der rechteckige Baukörper nützt das knappe Gelände optimal aus, fasst die verschiedenen Räumlichkeiten in einer Form zusammen und setzt als Eckpfeiler für die Neuentwicklung der Stadtmitte Dübendorfs einen neuen Massstab im heterogenen vorstädtischen Umfeld. Im Zentrum der Anlage liegt der runde Innenhof, im Gegensatz zur massiven Umfassungsmauer als transparente Rotunde gestaltet. Er verbindet Innen- und Aussenraum, bietet als Aussenfoyer Platz für verschiedene Aktivitäten und verknüpft durch die Fussgängerdiagonale den privaten mit dem öffentlichen Bereich. Über dem Hof schwebt das trichterförmige Glasdach. Vom Chor der Kirche ausgehend, durchschneidet die Fussgängerdiagonale das Gebäude, führt über den Hof Richtung Stadtmitte und verbindet so das kirchliche mit dem städtischen

Zentrum. Die um den Hof liegenden Foyers erschliessen Säle und Gruppenräume auf zwei Geschossen. Für Grossanlässe können der grosse und der kleine Saal mit dem Foyer durch Öffnen der Schiebewände zusammengelegt werden. Der grosse Saal wird durch die hineingestellte quadratische Stahlkonstruktion mit vier Stützen und einer Kassettendecke räumlich strukturiert; die Saalfenster durchbrechen mit einer filigranen Metallkonstruktion die Umfassungsmauer. Über der zweigeschossigen Anlage liegt die grosse Dachterrasse als attraktiver Freiraum mit optischem Bezug zum dominierenden Kirchturm. Sie ist durch Pultdächer, Sitzplatzdach und eine noch im Wachstum begriffene «grüne Wolke» räumlich gefasst. Die Formgebung wird durch ein einfaches Materialkonzept verstärkt, KS-Sichtstein, Fenster- und Metallkonstruktionen weiss gestrichen. Farbkonzept und Schiebewandgestaltung: müller-emil.

Projektdaten

Grundstück:	Arealfläche netto	3 500 m ²	Gebäude:	Geschosszahl	1 UG, 1 EG, 1 OG, 1 DG
	Überbaute Fläche	1 402 m ²		Geschossflächen	(SIA 416, 1.141)
	Umgebungsfläche	2 098 m ²		Untergeschoss	GF1 1 366 m ²
	Bruttogeschossfläche BGF	2 984 m ²		Erdgeschoss	GF1 1 107 m ²
				Obergeschoss	GF1 851 m ²
	Ausnutzungsziffer (BGF: Arealfläche)	0.85		Total	GF1 3 324 m ²
	Aussenwandflächen: Geschossflächen	0.70			
	Rauminhalt: (SIA 116)	15 200 m ³			

Raumprogramm

Foyers, grosser Saal für 350 Personen mit Bühne, kleiner Saal für 150 Personen, Pianoraum für 100 Personen, Cheminéeraum für

100 Personen, 8 Gruppenräume, Küchen, Büro Kirchgemeinde, Bibliothek, Kegelbahn, Lager/Archivräume.

Konstruktion

Tragende Konstruktion Boden, Wände, Decken in Stahlbeton. Fassade Umfassungsmauer 2schalig mit vorgesetztem Kalksandstein-Sichtmauerwerk. Saal und Hoffassade sowie Hofdach Stahlkonstruktion verglast. Schrägdächer Aluprofilblech, Speng-

lerarbeiten Kupfer-Titanzinkblech. Material innen: Boden Säle Eichenparkett, Foyer EG Steinzeugplatten, Foyer und Gruppenräume UG/OG/PU-Gussbelag, Wände verputzt. Decken Akustiktäfer, Kassettendecke Saal, Holzpaneele mit Streckmetall.

Kostendaten

Anlagekosten nach BKP

1	Vorbereitungsarbeiten	Fr.	32 786.-	2	Gebäude		
2	Gebäude	Fr.	7 901 993.-	20	Baugrube	Fr.	106 212.-
3	Betriebseinrichtungen	Fr.	399 419.-	21	Rohbau 1	Fr.	2 661 256.-
4	Umgebung	Fr.	389 126.-	22	Rohbau 2	Fr.	1 327 811.-
5	Baunebenkosten	Fr.	379 758.-	23	Elektroanlagen	Fr.	268 258.-
6		Fr.		24	Heizungs-, Lüftungs-, Klimaanlagen	Fr.	583 024.-
7		Fr.		25	Sanitäranlagen	Fr.	295 286.-
8		Fr.		26	Transportanlagen	Fr.	108 583.-
9	Ausstattung	Fr.	334 542.-	27	Ausbau 1	Fr.	540 798.-
1-9	Anlagekosten total	Fr.	9 457 624.-	28	Ausbau 2	Fr.	714 660.-
				29	Honorare	Fr.	1 296 105.-

Kennwerte

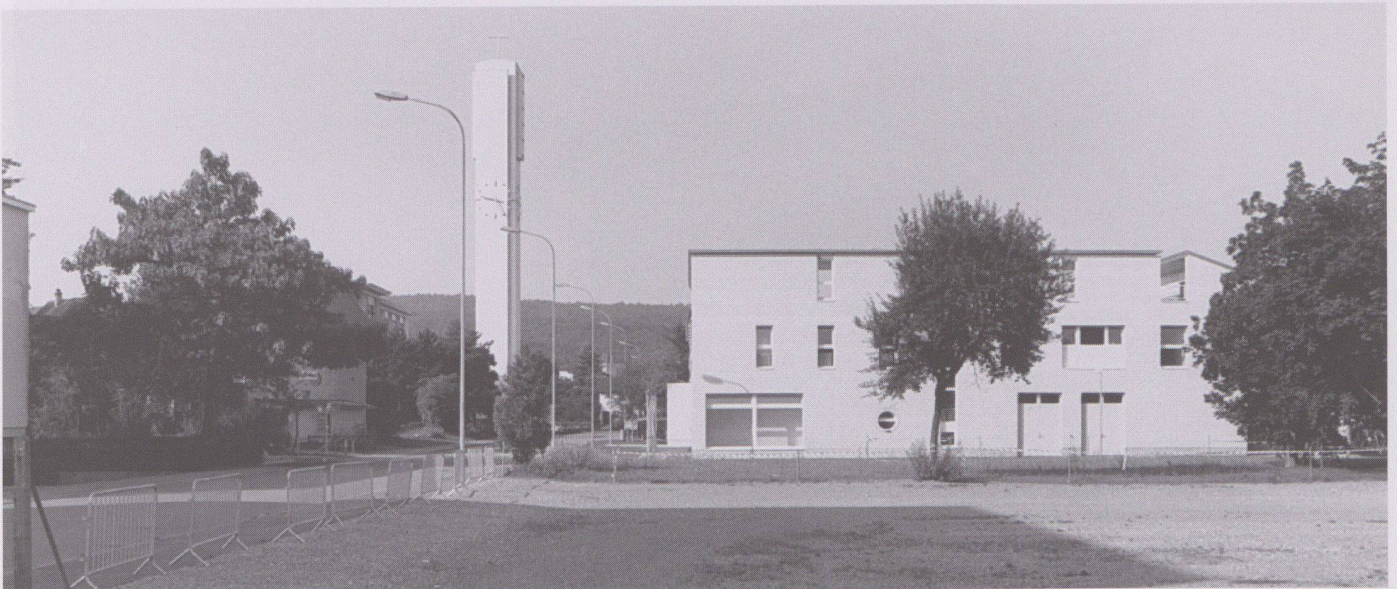
Gebäudekosten/m ³ SIA 116	Fr.	520.-	Bautermine	
Gebäudekosten/m ² Geschossfläche GF1	Fr.	2 377.-	Planungsbeginn	Wettbew. 1988
Kosten/m ² Umgebungsfläche	Fr.	185.-	Baubeginn	Juni 1990
Kostenstand nach Zürcher Baukostenindex (1977 = 100) 1.10.1992		175 P.	Bezug	Juni 1992
			Bauzeit	24 Monate



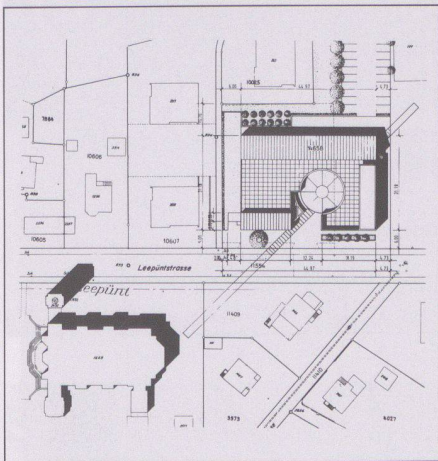
1



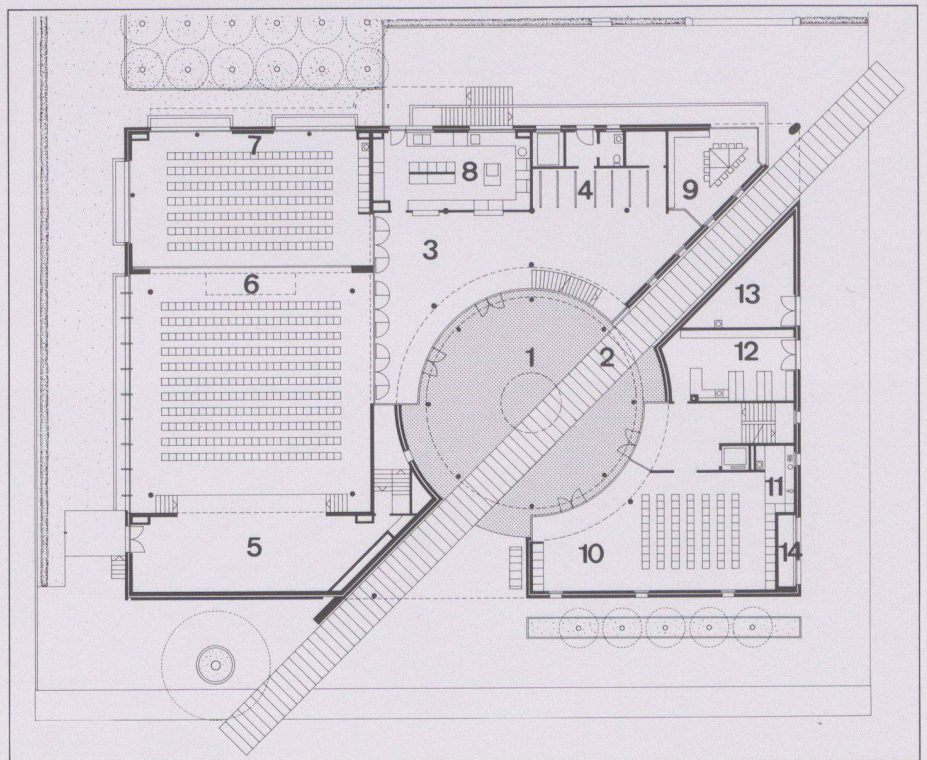
2



3



4



5

1 Nordwestfassade mit Fussgängerdiagonale

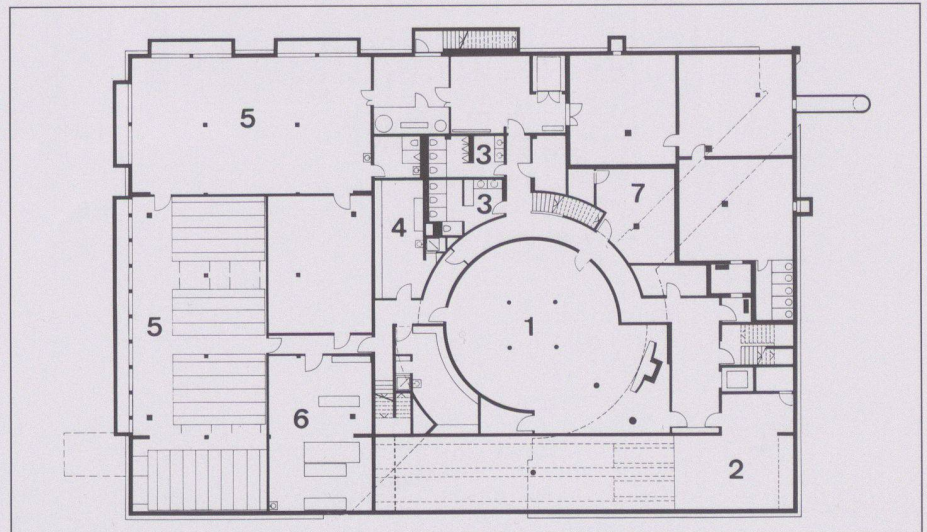
2 Innenhof, Blick Richtung Kirche

3 Nordostfassade mit Kirchturm

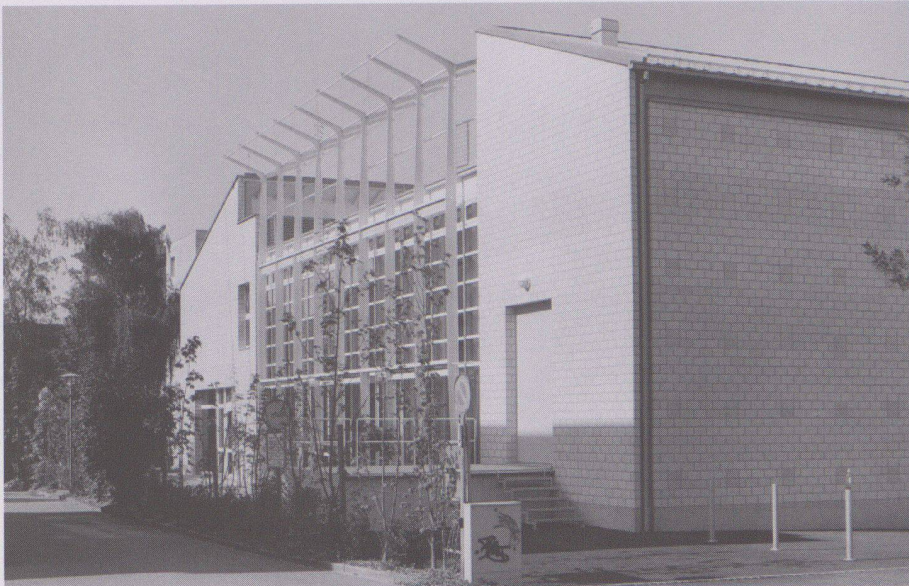
4 Situation

5 Erdgeschoss: 1 Hof, 2 Fussgängerdiagonale, 3 Foyer, 4 Garderobe, 5 Bühne, 6 grosser Saal, 350 Pers., 7 kleiner Saal, 150 Pers., 8 Küche, 9 Bibliothek, 10 Pianoraum, 100 Pers., 11 Teeküche, 12 Material Pfadi, 13 Abwart, 14 OL Kegelbahn

6 Untergeschoss: 1 Cheminéeraum, 2 Kegelbahn, 3 Toiletten Saal, 4 Garderoben Bühne, 5 Lager/Archiv, 6 Heizung/Lüftung, 7 Zivilschutz



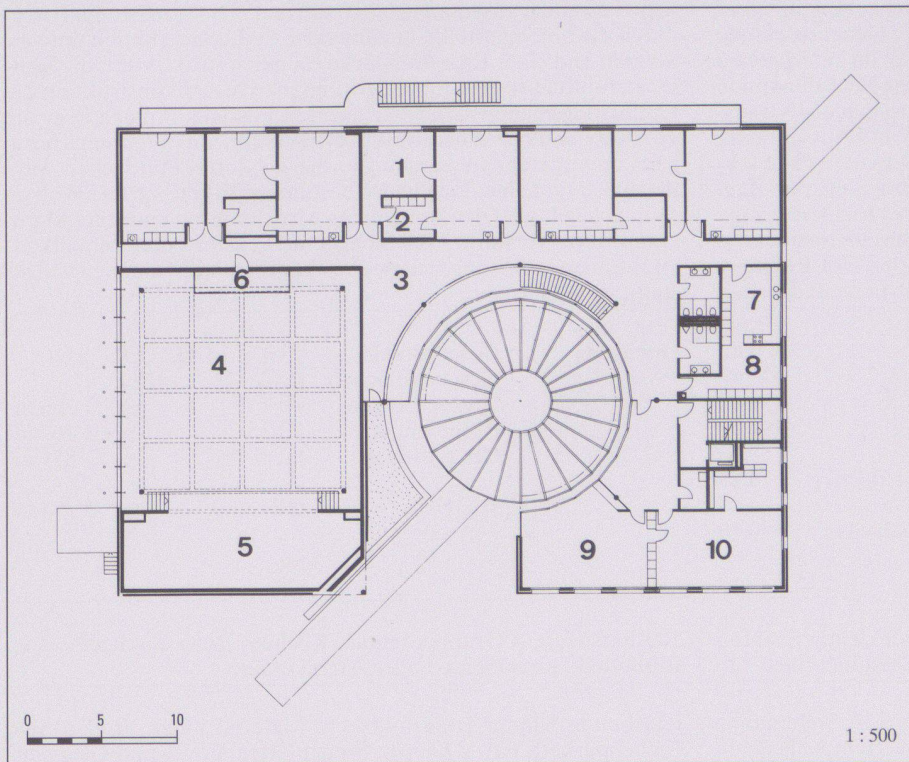
6



7



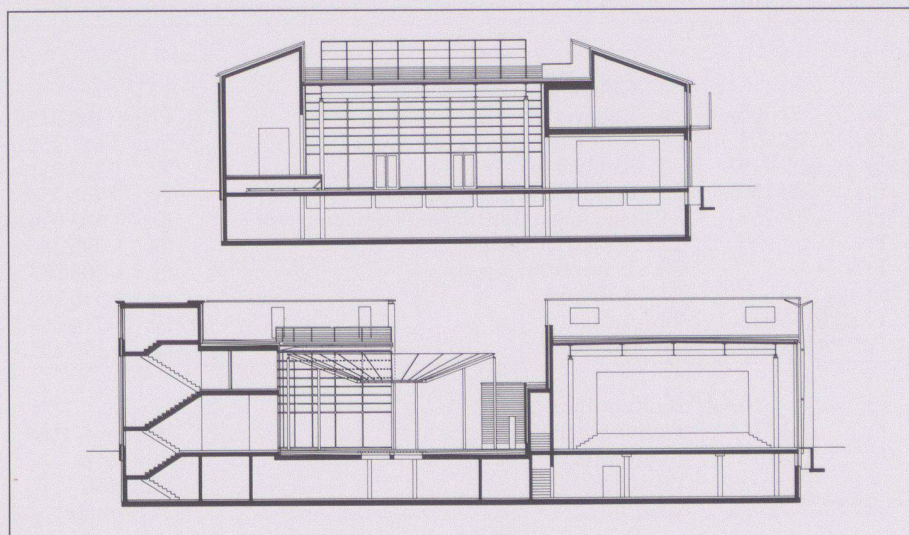
8



9



11



10

7 Saalfassade mit Grünvorhang

8 Balkon Gruppenräume

9 Obergeschoss: 1 Gruppenräume, 2 Material, 3 Foyer, 4 Luftraum Saal, 5 Luftraum Bühne, 6 Technik, 7 Küche Gruppen, 8 Economat, 9 Büro Kirchgemeinde, 10 Sitzungszimmer

10 Schnitte A-A, B-B

11 Foyer Saal

Fotos: Harry Moor, Zürich

Flugaufnahme (kleines Bild):
Desair AG, Wermatswil