

# Werk-Material

Objektyp: **Group**

Zeitschrift: **Werk, Bauen + Wohnen**

Band (Jahr): **81 (1994)**

Heft 4: **Instabiles ordnen? = Ordonner l'instable? = Organising the unstable?**

PDF erstellt am: **23.09.2024**

## **Nutzungsbedingungen**

Die ETH-Bibliothek ist Anbieterin der digitalisierten Zeitschriften. Sie besitzt keine Urheberrechte an den Inhalten der Zeitschriften. Die Rechte liegen in der Regel bei den Herausgebern.

Die auf der Plattform e-periodica veröffentlichten Dokumente stehen für nicht-kommerzielle Zwecke in Lehre und Forschung sowie für die private Nutzung frei zur Verfügung. Einzelne Dateien oder Ausdrucke aus diesem Angebot können zusammen mit diesen Nutzungsbedingungen und den korrekten Herkunftsbezeichnungen weitergegeben werden.

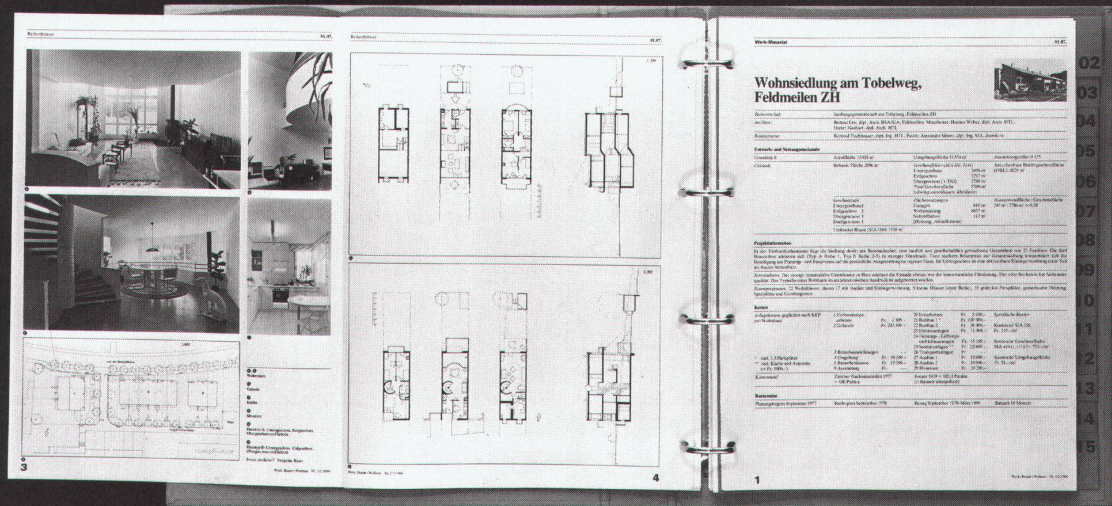
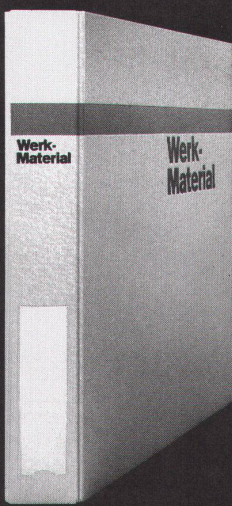
Das Veröffentlichen von Bildern in Print- und Online-Publikationen ist nur mit vorheriger Genehmigung der Rechteinhaber erlaubt. Die systematische Speicherung von Teilen des elektronischen Angebots auf anderen Servern bedarf ebenfalls des schriftlichen Einverständnisses der Rechteinhaber.

## **Haftungsausschluss**

Alle Angaben erfolgen ohne Gewähr für Vollständigkeit oder Richtigkeit. Es wird keine Haftung übernommen für Schäden durch die Verwendung von Informationen aus diesem Online-Angebot oder durch das Fehlen von Informationen. Dies gilt auch für Inhalte Dritter, die über dieses Angebot zugänglich sind.



# Werk-Material



**Werk-Material** 10 Jahre 1982-1992

**Dossier 1**

01. Wohnen	01. Habitat
02. Mehrfamilienhäuser mit Stützen-Raster	02. Maisons multifamiliales avec armature encastrée
03. Mehrfamilienhäuser mit besonderen Ausblick	03. Maisons multifamiliales avec aménagement spécial
04. Terrassenhäuser	04. Maisons en terrasse
05. Punkthäuser	05. Maisons de pointes
06. Einfamilienhäuser und Reihenhäuser	06. Maisons individuelles ou en rangées
07. Altkern	07. Projets pour réhabiliter les vieux
08. Kinder- und Jugendheim	08. Projets d'enfants et de jeunes
09. Beispiele	09. Exemples

Werk-Verlag      Werk, Bauen + Wohnen

**Werk-Material** 10 Jahre 1982-1992

**Dossier 2**

01. Bildung und Pädagogik	01. Enseignement et pédagogie
02. Kindergärten	02. Ecoles maternelles
03. Friseur- und Sekundarvorkurs	03. Ecoles primaires et secondaires
04. Berufshäuser	04. Ecoles professionnelles
05. Wohnschulen, Ökostädte	05. Ecoles primaires expérimentales, écoles
06. Fachhochschulen	06. Ecoles techniques supérieures
07. Hochschule, Universitäten	07. Hautes écoles, universités
08. Bibliotheken	08. Bibliothèques
09. Schulbauanlagen	09. Bâtiots de généralistes
10. Beispiele	10. Exemples

Werk-Verlag      Werk, Bauen + Wohnen

**Werk-Material** 10 Jahre 1982-1992

**Dossier 3**

01. Industrie und Gewerbe	01. Industrie et artisanat
02. Landwirtschaft	02. Agriculture
03. Handel und Verwaltung	03. Commerce et administration
04. Justiz und Politik	04. Justice et politique
05. Verkehrsanlagen	05. Installations de transport
06. Mittelbauanlagen	06. Bâtiments industriels
07. Beispiele	07. Exemples

Werk-Verlag      Werk, Bauen + Wohnen

**Werk-Material** 10 Jahre 1982-1992

**Dossier 4**

01. Erholung, Gesundheit	01. Assistance sociale et santé
02. Kultur	02. Culture
03. Kultur, Gesundheit	03. Culture et santé publique
04. Gastgewerbe, Ferienheimbau	04. Hôtels et tourisme
05. Freizeit, Sport, Erholung	05. Loisirs, sport, détente
06. Beispiele	06. Exemples

Werk-Verlag      Werk, Bauen + Wohnen



**Ich bestelle  
ein Abonnement von Werk, Bauen+Wohnen**  
(inkl. Bauten-Dokumentation Werk-Material)

**Adresse des Bestellers:**

Name, Vorname \_\_\_\_\_  
 Beruf \_\_\_\_\_  
 Strasse, Nr. \_\_\_\_\_  
 PLZ, Ort \_\_\_\_\_  
 Für Student(inn)en: Studienzeit bis ca. \_\_\_\_\_ Ausbildungsort: \_\_\_\_\_  
 Datum \_\_\_\_\_ Unterschrift \_\_\_\_\_

**Adresse des Beschenkten:**

Name, Vorname \_\_\_\_\_  
 Beruf \_\_\_\_\_  
 Strasse, Nr. \_\_\_\_\_  
 PLZ, Ort \_\_\_\_\_  
 Für Student(inn)en: Studienzeit bis ca. \_\_\_\_\_ Ausbildungsort: \_\_\_\_\_  
 Datum \_\_\_\_\_ Unterschrift \_\_\_\_\_

Den Abonnementspreis für 1 Jahr, in der Höhe von Fr. 165.-  
 (Fr. 175.- Ausland) überweise ich, sobald ich die Rechnung erhalten habe.  
 Preis für Student(inn)en: Fr. 110.- (Fr. 120.- Ausland)

**Je commande  
un abonnement de Werk, Bauen+Wohnen**  
(Werk-Material, la documentation sur le bâtiment compris)

**Adresse du donneateur:**

Nom, prénom \_\_\_\_\_  
 Profession \_\_\_\_\_  
 Rue, no. \_\_\_\_\_  
 Code postal, localité \_\_\_\_\_  
 Pour les étudiant(e)s: Fin des études vers le: \_\_\_\_\_ Lieu de formation: \_\_\_\_\_  
 Date \_\_\_\_\_ Signature \_\_\_\_\_

**Adresse du bénéficiaire:**

Nom, prénom \_\_\_\_\_  
 Profession \_\_\_\_\_  
 Rue, no. \_\_\_\_\_  
 Code postal, localité \_\_\_\_\_  
 Pour les étudiant(e)s: Fin des études vers le: \_\_\_\_\_ Lieu de formation: \_\_\_\_\_  
 Date \_\_\_\_\_ Signature \_\_\_\_\_

Je réglerai le montant de l'abonnement pour un an, Fr. 165.-  
 (Fr. 175.- pour l'étranger), dès réception de la facture.  
 Prix pour étudiant(e)s: Fr. 110.- (Fr. 120.- pour l'étranger)

**Werk-Material  
Abonnenten von Werk, Bauen+Wohnen können bestellen:**

- Werk-Material-Zusatzabonnement**  
 \_\_\_\_\_ Jahresabonnement für die zusätzliche Lieferung aller erscheinenden  
 Werk-Material-Dokumentationen, inkl. Jahresverzeichnis, in zwei  
 Lieferungen Fr. 80.- +Versandspesen
- Werk-Material-Sonderdrucke**  
 \_\_\_\_\_ Nachlieferung aller bis Dez. 1993 erschienenen Werk-Material-  
 Dokumentationen (ca. 220 Objekte) Fr. 500.- +Versandspesen
- Einzelne Werk-Material-Dokumentationen**  
 \_\_\_\_\_ Expl. Werk-Material, Nr. \_\_\_\_\_, Heft \_\_\_\_\_  
 Objekt \_\_\_\_\_ Fr. 10.-/Expl. +Versandspesen
- Werk-Material-Sammelordner**  
 \_\_\_\_\_ Sammelordner Werk-Material mit Register und Jahresverzeichnissen  
 Fr. 50.- +Versandspesen  
 \_\_\_\_\_ Sammelordner Werk-Material ohne Register Fr. 35.- +Versandspesen  
 Register separat Fr. 25.- +Versandspesen
- Dossiers 10 Jahre Werk-Material**  
 \_\_\_\_\_ Wohnen, Altersheime (66 Beispiele) Fr. 150.- +Versandspesen  
 \_\_\_\_\_ Bildung und Forschung (45 Beispiele) Fr. 100.- +Versandspesen  
 \_\_\_\_\_ Industrie und Gewerbe, Handel + Verwaltung, Justiz, Verkehr  
 (45 Beispiele) Fr. 100.- +Versandspesen  
 \_\_\_\_\_ Kultur und Geselligkeit, Kultus, Gesundheit und Fürsorge, Gast-  
 gewerbe, Freizeit und Sport (45 Beispiele) Fr. 100.- +Versandspesen
- Verlag Werk AG, Keltenstr. 45, 8044 Zürich, Tel. 01/252 28 52, Fax 01/261 93 37  
**Bitte Name und Adresse auf der Rückseite eintragen!** 1994

**Werk-Material  
Les abonnés à Werk, Bauen+Wohnen peuvent commander:**

- Abonnement supplémentaire Werk-Material**  
 \_\_\_\_\_ Abonnement annuel pour la livraison supplémentaire de toutes  
 les documentations Werk-Material publiées, incl. registre annuel,  
 en deux livraisons Fr. 80.- + frais d'envoi
- Werk-Material, tirés à part**  
 \_\_\_\_\_ Envoi de toutes les documentations Werk-Material parues jusqu'en  
 décembre 1993 (ca. 220 objets) Fr. 500.- + frais d'envoi
- Documentations Werk-Material séparées**  
 \_\_\_\_\_ Expl. Werk-Material no. \_\_\_\_\_, vol. \_\_\_\_\_,  
 objet \_\_\_\_\_ Fr. 10.-/Expl. + frais d'envoi
- Classeur Werk-Material**  
 \_\_\_\_\_ Classeur Werk-Material avec registre et répertoires annuels  
 Fr. 50.- + frais d'envoi  
 \_\_\_\_\_ Classeur Werk-Material sans registre Fr. 35.- + frais d'envoi  
 Register séparé Fr. 25.- + frais d'envoi
- Dossiers 10 ans Werk-Material**  
 \_\_\_\_\_ Habitat, foyers pour personnes âgées (66 objets)  
 Fr. 150.- + frais d'envoi  
 \_\_\_\_\_ Enseignement et recherche (45 objets) Fr. 100.- + frais d'envoi  
 \_\_\_\_\_ Industrie et artisanat, commerce et administration, justice, transport  
 (45 objets) Fr. 100.- + frais d'envoi  
 \_\_\_\_\_ Culture et lieux publics, cultes, hôpitaux et foyers, tourisme, loisirs  
 et sports (45 objets) Fr. 100.- + frais d'envoi
- Editions Œuvre SA, Keltenstr. 45, 8044 Zürich, tél. 01/252 28 52, fax 01/261 93 37  
**Notez votre nom et adresse au verso, s.v.p.** 1994

**Bücher  
erschienen im Werk Verlag**

- Schweizer Architekturführer 1920-1990**  
 Der Schweizer Architekturführer umfasst 3 Bände mit insgesamt gegen  
 1000 mit Bild, Plan und Text dargestellten und ebenso vielen erwähnten  
 Bauten.  
 Format 15 x 24 cm, je 220 bis 280 Seiten.  
 \_\_\_\_\_ Band 1, Nordost- und Zentralschweiz Fr. 78.- + Versandspesen  
 Auslieferung ab Juni 1994:  
 \_\_\_\_\_ Band 2, Nordwestschweiz, Jura, Mittelland Fr. 78.- + Versandspesen  
 Subskriptionsangebot nur für Mitglieder der  
 Fachverbände BSA, SIA, FSAI  
 Gesamtausgabe, Bände 1, 2, 3 Fr. 69.-/Band + Versandspesen
- Zuger Bautenführer 1906-1992**  
 \_\_\_\_\_ 70 Jahre Bauen im Kanton Zug, herausgegeben vom Bauforum Zug,  
 111 Objekte, Format 12,5 x 28,5 cm, 156 Seiten  
 Fr. 30.- + Versandspesen
- Construire / Bauen / Costruire 1830-1980**  
 \_\_\_\_\_ Val Müstair, Engiadina bassa, Oberengadin, Val Bregaglia,  
 Valle di Poschiavo.  
 Herausgegeben von Robert Obrist, Silva Semadeni und Diego  
 Giovanoli, mit ca. 400 Objektbeschreibungen und -erwähnungen,  
 Format 24 x 22,5 cm, 248 Seiten Fr. 64.- + Versandspesen
- Verlag Werk AG, Keltenstr. 45, 8044 Zürich, Tel. 01/252 28 52, Fax 01/261 93 37  
**Bitte Name und Adresse auf der Rückseite eintragen!** 1994

**Publications  
éditées par Werk/Œuvre SA**

- Guide d'architecture suisse 1920-1990**  
 Ce guide d'architecture suisse réunit en trois volumes près d'un millier  
 d'édifices représentés par photos, plans et textes ainsi qu'autant d'autres  
 mentionnés. Format 15 x 24 cm, 220 à 280 pages.  
 \_\_\_\_\_ Volume 1, Centre et nord-est de la Suisse Fr. 78.- + frais d'envoi  
 Parution dès juin 1994:  
 \_\_\_\_\_ Volume 2, Nord-ouest de la Suisse, Plateau  
 et Jura Fr. 78.- + frais d'envoi  
 \_\_\_\_\_ Prix de souscription seulement pour membres  
 des associations FAS, SIA, FSAI.  
 Edition complète, volumes 1, 2, 3. Fr. 69.-/volume + frais d'envoi
- Zuger Bautenführer 1906-1992**  
 \_\_\_\_\_ 70 Jahre Bauen im Kanton Zug, herausgegeben vom Bauforum Zug,  
 111 Objekte, Format 12,5 x 28,5 cm, 156 Seiten  
 Fr. 30.- + frais d'envoi
- Construire / Bauen / Costruire 1830-1980**  
 \_\_\_\_\_ Val Müstair, Engiadina bassa, Oberengadin, Val Bregaglia,  
 Valle di Poschiavo.  
 Herausgegeben von Robert Obrist, Silva Semadeni und Diego  
 Giovanoli, mit ca. 400 Objektbeschreibungen und -erwähnungen,  
 Format 24 x 22,5 cm, 248 Seiten Fr. 64.- + frais d'envoi
- Editions Œuvre SA, Keltenstr. 45, 8044 Zürich, tél. 01/252 28 52, fax 01/261 93 37  
**Notez votre nom et adresse au verso, s.v.p.** 1994

Bitte  
frankieren  
affranchir  
s.v.p.

Name, Vorname / Nom, prénom

Strasse, Nr. / Rue, no.

PLZ, Ort / Code postal, localit 

Datum / Date

Unterschrift / Signature

Werk, Bauen+Wohnen  
Abonnentendienst  
Zollikofer AG  
F rstenlandstrasse 122  
9001 St.Gallen

Bitte  
frankieren  
affranchir  
s.v.p.

Name, Vorname / Nom, pr nom

Strasse, Nr. / Rue, no.

PLZ, Ort / Code postal, localit 

Datum / Date

Unterschrift / Signature

Verlag Werk AG  
Sekretariat  
Keltenstrasse 45  
8044 Z rich

Bitte  
frankieren  
affranchir  
s.v.p.

Name, Vorname / Nom, pr nom

Strasse, Nr. / Rue, no.

PLZ, Ort / Code postal, localit 

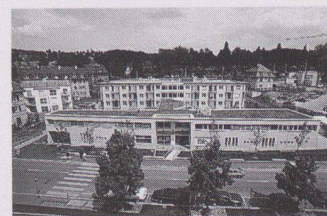
Datum / Date

Unterschrift / Signature

Verlag Werk AG  
Sekretariat  
Keltenstrasse 45  
8044 Z rich



# Pflegeheim der SIKNA-Stiftung, Zürich



<b>Standort</b>	8008 Zürich, Witellikerstrasse 19
<b>Bauherrschaft</b>	Sikna-Stiftung, Zürich
<b>Architekt</b>	Reinhard + Partner, Planer + Architekten AG, Bern
<b>Bauingenieur</b>	J. + N. Hechel, Zürich
<b>Spezialisten</b>	Haustechnik: Grünberg + Partner, Zürich; Kunstkonzept: Thomas Dubs, Zürich; Wandbild: Catherine Brandeis, Adliswil

## Projektinformation

Im Herbst 1991 eröffnete die von der Israelitischen Cultusgemeinde gegründete Sikna-Stiftung (Sikna = hebräisch «für das Alter») das vorwiegend auf jüdische Patienten ausgerichtete Pflegeheim mit 78 Betten.

Das Grundstück liegt in der Wohnzone D (2 bzw. 3 Geschosse) zwischen 2 stark befahrenen städtischen Hauptachsen an einem leicht geneigten Westhang. Die Anlage gliedert sich in 3 hangparallele Baukörper mit 2 bis 3 Vollgeschossen.

Lärmgeschützt zwischen den Personalhäusern und dem tiefer liegenden Mehrzwecktrakt befindet sich der Bettentrakt. Er umfasst Pflegebereich, Verwaltung, Ökonomie und Garderoben. Im Mehrzwecktrakt befinden sich Haupteingang, Saal, Cafeteria und Küche, Therapieräume sowie eine private Arztpraxis. Die über

einen Laubengang verbundenen Personalhäuser bilden den oberen Abschluss der Überbauung.

Der Bau versucht auf die Problematik der Altersfürsorge im Pflegeheim eine zeitgemässe Antwort zu geben. Zu Lasten spitaltechnischer Effizienz individuelle Wohnlichkeit, Raumerlebnisse und ein abwechslungsreiches Umfeld.

Die Ausrichtung auf vorwiegend jüdische Pensionäre bedingt die Einhaltung zahlreicher religiöser Vorschriften (Verpflegung, Technik, Raumprogramm). Zudem sind umfangreiche Massnahmen für Sicherheit gegen Anschläge berücksichtigt.

Das Kunstkonzept wurde von Thomas Dubs in enger Zusammenarbeit mit den Architekten entwickelt und umgesetzt. Das grosse Wandbild im Saal ist das Werk von Catherine Brandeis.

## Projektdaten

Grundstück:	Arealfläche netto	5 487 m <sup>2</sup>	Gebäude:	Geschosszahl	2 UG, 1 EG, 3 OG
	Überbaute Fläche	2 107 m <sup>2</sup>		Geschossflächen (SIA 416, 1.141)	
	Umgebungsfläche	3 380 m <sup>2</sup>		Untergeschosse	GF1 4 014 m <sup>2</sup>
	Bruttogeschossfläche BGF	5 962 m <sup>2</sup>		Erdgeschoss	GF1 1 785 m <sup>2</sup>
			Obergeschosse	GF1 4 177 m <sup>2</sup>	
	Ausnutzungsziffer (BGF: Arealfläche)	1.08	Total	GF1 9 976 m <sup>2</sup>	
	Aussenwandflächen: *		Nutzflächen netto ohne Haustechnik:		
	Geschossflächen GF1	0.39	Wohnen	450 m <sup>2</sup>	
	* 3892 = Fassaden		Garagen	2 740 m <sup>2</sup>	
			Lager	600 m <sup>2</sup>	
	Rauminhalt: (SIA 116)	35 799 m <sup>3</sup>	Arztpraxis	180 m <sup>2</sup>	
			Pflegeheim	3 640 m <sup>2</sup>	

## Raumprogramm

Pflegeheim mit 78 Betten in 3 Stationen zu 26 Betten in 1er, 2er und 4er Zimmern. Pflegebereich mit Coiffeur, Physio- und Aktivierungstherapie. Praxis für 2 Ärzte. Saal/Synagoge mit 140 Plät-

zen. Küche für koschere Verpflegung. Parking auf 2 Geschossen mit 107 Plätzen. 3 Personalgebäude mit 13 Kleinwohnungen und einer 4½-Zimmer-Duplex-Wohnung.

## Konstruktion

Massivbau mit hinterlüfteter Fassade aus KS-Sicht-MW, Strassenfassaden Sichtbeton, tragende Innenwände, freistehende Stahl-

balkone, gefällsloses Foliendach extensiv begrünt, Sonnenspiegelskulptur mit Heliostaten zur Tageslichtnutzung.

## Kostendaten

Anlagekosten nach BKP

1	Vorbereitungsarbeiten	Fr. 734 000.-	2	Gebäude	
2	Gebäude	Fr. 27 477 000.-	20	Baugrube	Fr. 671 000.-
3	Betriebseinrichtungen	Fr. 929 000.-	21	Rohbau 1	Fr. 9 435 000.-
4	Umgebung	Fr. 1 103 000.-	22	Rohbau 2	Fr. 1 658 000.-
5	Baunebenkosten	Fr. 1 928 000.-	23	Elektroanlagen	Fr. 3 443 000.-
6		Fr.	24	Heizungs-, Lüftungs-, Klimaanlage	Fr. 2 027 000.-
7		Fr.	25	Sanitäranlagen	Fr. 1 386 000.-
8		Fr.	26	Transportanlagen	Fr. 370 000.-
9	Ausstattung	Fr. 2 245 000.-	27	Ausbau 1	Fr. 2 816 000.-
1-9	Anlagekosten total	Fr. 34 416 000.-	28	Ausbau 2	Fr. 2 120 000.-
			29	Honorare	Fr. 3 551 000.-

## Kennwerte

Gebäudekosten/m <sup>3</sup> SIA 116 BKP 2	Fr. 767.53	Bautermine	
Gebäudekosten/m <sup>2</sup> Geschossfläche GF1	Fr. 2 754.31	Planungsbeginn	20.3.1987
Kosten/m <sup>2</sup> Umgebungsfläche	Fr. 326.33	Baubeginn	6.3.1989
Kostenstand nach Zürcher Baukostenindex (1988 = 100) Oktober 1990	114.5 P.	Bezug	1.10.1991
		Bauzeit	31 Monate





1



2



3

2



1 Mehrzwecktrakt und Bettenhaus  
Foto: T. Reinhard, Bern

2 Lärmschutzwand Forchstrasse  
Foto: T. Reinhard, Bern

3 Fassade Bettenhaus  
Foto: P. Tschäppeler, Bern

4 Axonometrie

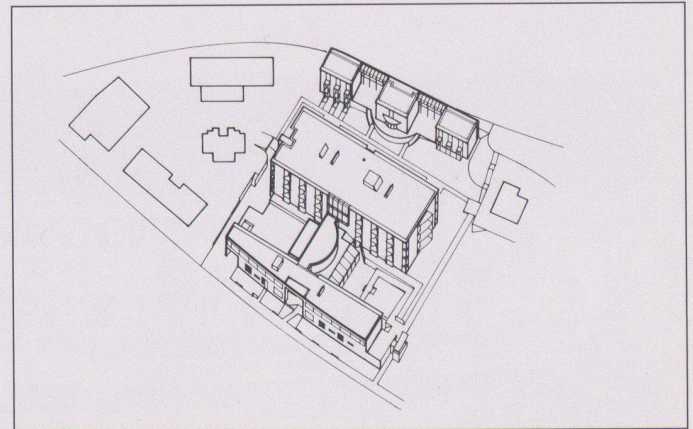
5 Schnitt

6 Niveau 0

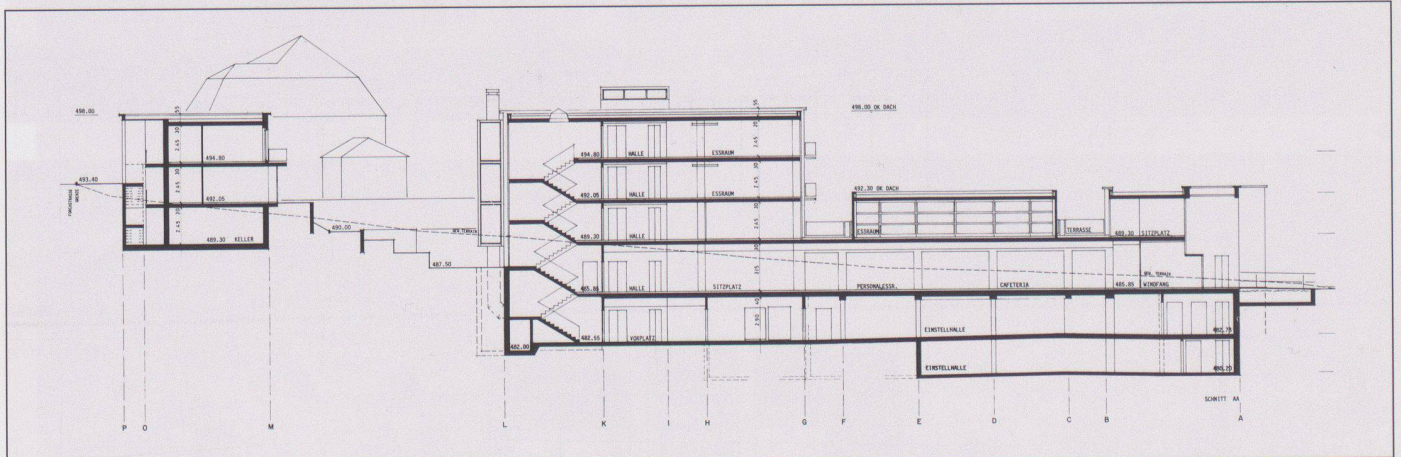
7 Personelhäuser, Niveau 2+3

8 Pflegestation, Niveau 2+3

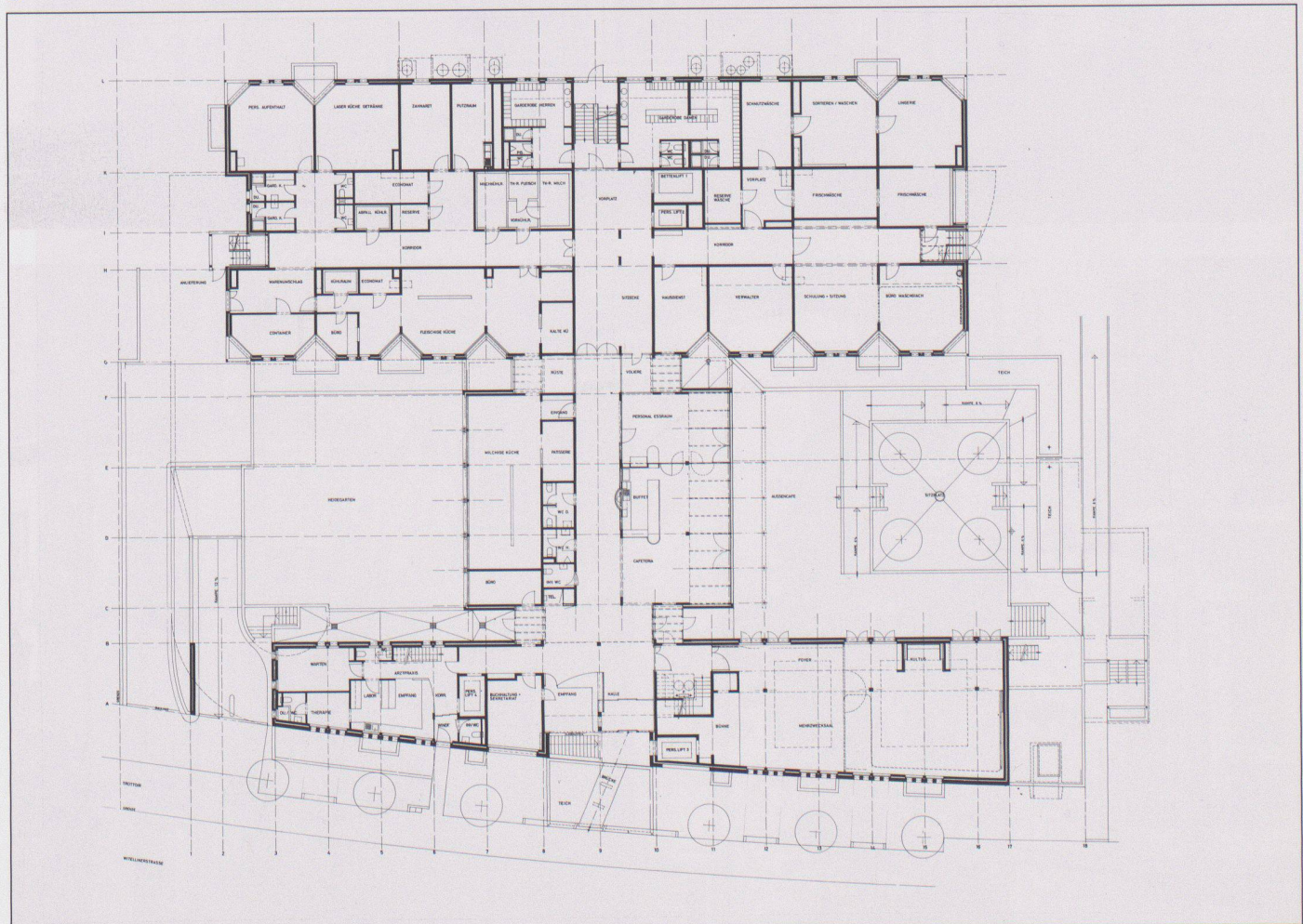
9 Niveau 1



4

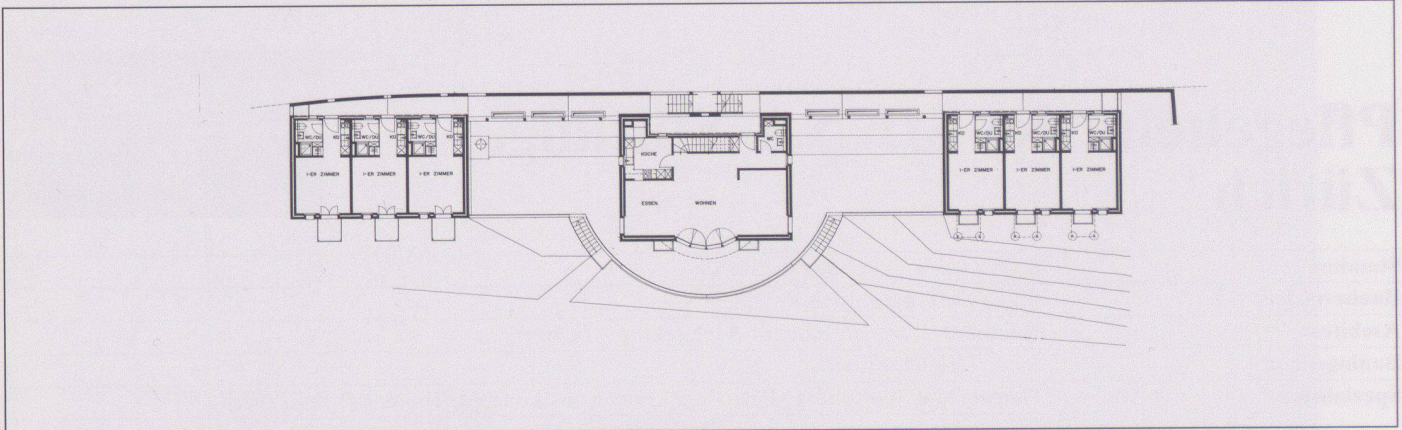


5

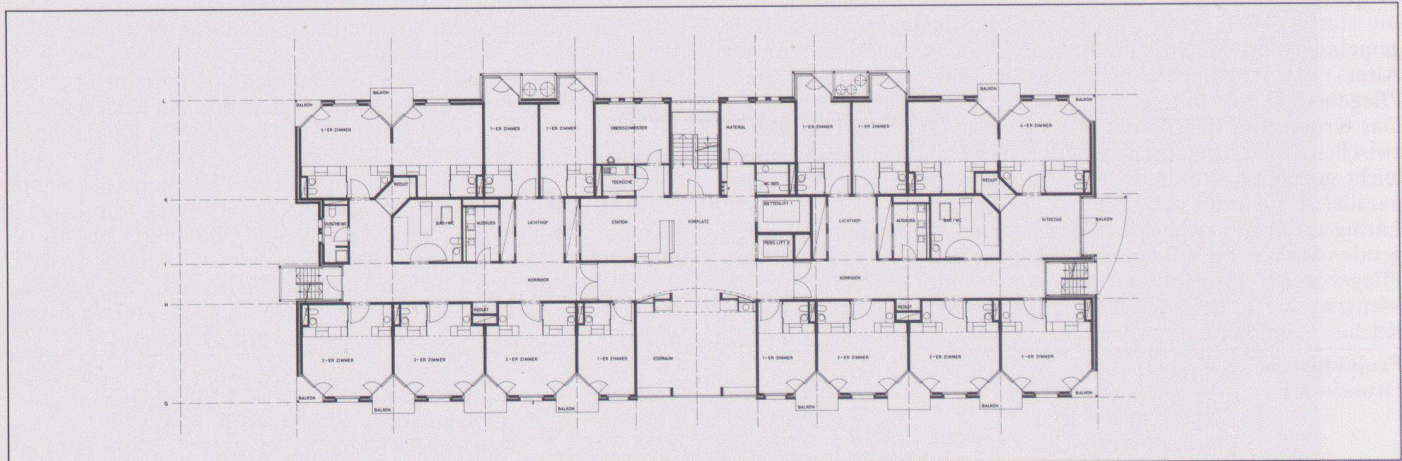


6

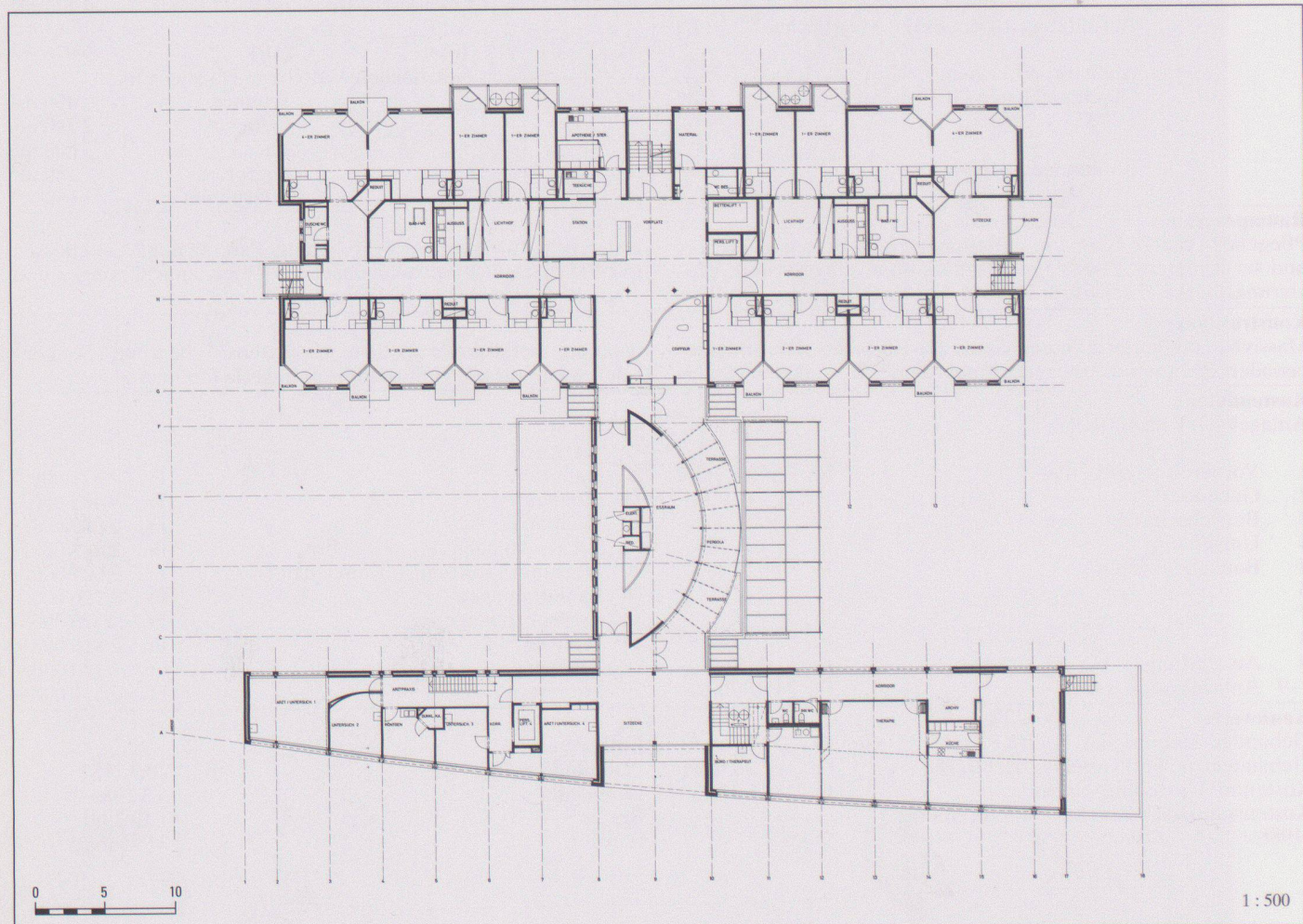




7



8

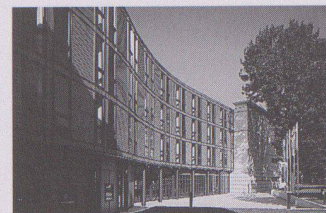


1 : 500

9



# Casa per anziani a Viganello



<b>Luogo</b>	6962 Viganello, via Crocetta 8
<b>Committente</b>	Consorzio dei Comuni di Viganello, Pregassona e Davesco-Soragno
<b>Architetto</b>	Claudio Negrini, arch.dipl. ETH/SIA/OTIA, Lugano
<b>Ingegnere civile</b>	Mauri e Banci – Cantoni – Fischer, Pregassona
<b>Specialisti</b>	Impianti elettrici: Ercolani-Sartoris, Lugano; impianti di riscaldamento, ventilazione, sanitari: Marelli-Manzoni, Lugano

## Relazione architettonica

La «Residenza alla Meridiana» è ubicata in una zona centrale e tranquilla di Viganello, Comune alla periferia di Lugano: è attornata su tre lati dai recenti insediamenti abitativi, dalla nuova scuola elementare e dall'autorimessa dei veicoli postali (arch. Rino Tami, 1957). Lungo la strada che scende dal nucleo storico si attesta una villa ottocentesca, di proprietà comunale, che ospita attualmente un laboratorio per handicappati. La Casa per anziani non è concepita come istituto di segregazione bensì come luogo di integrazione, dove vengono privilegiati i rapporti tra gli ospiti e la società ma anche le relazioni spaziali all'interno e verso l'esterno. L'inserimento nel terreno è determinato dal declivio, dai percorsi e dalle preesistenze architettoniche. Il lungo fronte ovest segna il limite tra il terreno naturale in pendenza e il piano di un precedente campo di calcio.

La concezione esecutiva ha mantenuto l'impostazione del progetto di concorso (1983). A livello volumetrico si è lavorato con elementi chiari e netti: uno zoccolo che supera il dislivello, sul quale sono posati due volumi perpendicolari, raccordati con un corpo ad andamento sinuoso. Dato che il tipo convenzionale con corridoio laterale comporta la gerarchizzazione delle facciate, questo schema è stato reinterpretato nell'intento di rispondere ai caratteri dell'ambiente circostante. Le facciate esprimono la sovrapposizione dei piani superiori (unità abitative) sul pianterreno (vani comunitari). Si è ricercata una relazione intensa tra spazi interni ed esterni, conseguendo ambienti luminosi, improntati a un senso di leggerezza. La partitura delle facciate, legata al modulo strutturale del singolo alloggio, mantiene la scala di un grande edificio pubblico.

## Progetto

Terreno:	Superficie totale	7 200 m <sup>2</sup>	Edificio:	Numero dei piani:	1 PC, 1 PT, 3 P superiori
	Superficie edificata	1 772 m <sup>2</sup>		Superficie dei piani (SIA 416, 1.141)	
	Superficie sistemazione esterna	5 428 m <sup>2</sup>		Piano inferiore (escl. rifugio pubbl.)	1 168 m <sup>2</sup>
	Superficie lorda	5 423 m <sup>2</sup>		Piano terreno	1 339 m <sup>2</sup>
				Piani superiori	4 084 m <sup>2</sup>
	Indice di sfruttamento	0.75	Totale	6 591 m <sup>2</sup>	
	Volume (SIA 116)	24 703 m <sup>3</sup>			

## Programma

Nel seminterrato sono ubicati la lavanderia, i locali tecnici, i depositi e i rifugi. Il pianterreno comprende presso l'entrata i vani comunitari principali (soggiorno-bar e pranzo) affacciati sulla terrazza che sovrasta un parco-giochi; inoltre il locale fisioterapia e la sala multiuso con cappella, aperti sulla terrazza sud, l'amministrazione e i servizi sociali. Ai tre livelli superiori, il percorso ai piani si dilata e diventa spazio comunitario, una zona di transizione dalla sfera privata a quella pubblica: la parete sinuosa, parzial-

mente vetrata, filtra la luce da nord-est e pone in relazione visuale con la vecchia villa e l'alberatura protetta. Le camere (72 a un letto e 6 doppie) sono esposte al sole da sud e da ovest. Nelle camere singole per fare dell'usuale balconcino uno spazio fruibile in tutte le stagioni si sono realizzate verande aperte e ombreggiate in estate, chiudibili in inverno. Il prolungamento dell'alloggio verso l'esterno, quale «tampone termico», risponde anche alle esigenze di risparmio energetico.

## Costruzione

Lo zoccolo seminterrato e la gronda sono di calcestruzzo armato con cemento bianco. La parte muraria di facciata è realizzata con blocchetti klinker a vista color bianco e corsi grigi. Ad essa si contrappone la facciata est: una membrana metallica eseguita con

profili leggeri, pannelli verniciati e vetrate. Le verande sono di acciaio. La copertura, assunta come una quinta facciata anche se non praticabile, è strutturata attraverso la combinazione di ghiaietto di porfido rosso e lastre di cemento.

## Costi

Costi complessivi, suddivisi secondo il CCC

1	Lavori preliminari	Fr. 58 300.-	2	Edificio	Fr. 14 003 400.-
2	Edificio	Fr. 14 003 400.-	20	Fossa	Fr. 61 800.-
3	Attrezzature d'esercizio	Fr. 1 309 300.-	21	Costruzione grezza 1	Fr. 4 174 800.-
4	Lavori esterni	Fr. 844 100.-	22	Costruzione grezza 2	Fr. 573 100.-
5	Costi secondari	Fr. 524 000.-	23	Impianti elettrici	Fr. 683 200.-
6		Fr.	24	Impianti di riscaldamento, ventilazione	Fr. 1 070 200.-
7		Fr.	25	Impianti sanitari	Fr. 1 061 000.-
8		Fr.	26	Impianti di trasporto	Fr. 247 800.-
9	Arredamento	Fr. 2 305 000.-	27	Finiture 1	Fr. 2 986 200.-
1-9	Totale	Fr. 19 044 100.-	28	Finiture 2	Fr. 1 277 600.-
			29	Onorari	Fr. 1 867 700.-

## Dati generali

Costi/m <sup>3</sup> SIA 116 (edificio)	Fr. 567.-	Scadenze	
Costi/m <sup>2</sup> superficie dei piani (edificio)	Fr. 2 125.-	Inizio progettazione	Sett. 1986
Costi/m <sup>2</sup> superficie sistemazione esterna	Fr. 156.-	Inizio lavori	Luglio 1988
Indice del costo di costruzione di Zurigo (1988 = 100)	113.5 P.	Consegna	Aprile 1991
		Durata d'esecuzione	34 mesi





1



2



1 Zona d'ingresso, est

2 Facciata sud e ovest

3 Situazione

4 Facciata ovest

5 Sala da pranzo

6 Pianterreno: 1 ingresso principale, 2 ricezione, 3 amministrazione, 4 luogo di soggiorno/bar, 5 sala da pranzo, 6 cucina, 7 luogo di consegna merci, 8 magazzino, 9 spazzatura, 10 locale per diversi usi, 11 luogo di raccoglimento, 12 fisioterapia, 13 salone di parrucchiere, 14 servizio sociale, 15 terrazza

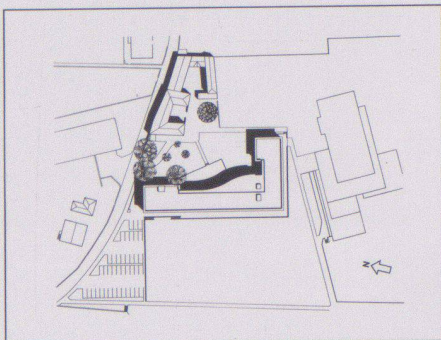
7 Sezione, prospetto est

8 Sezione trasversale

9 Facciata nord

10 1°, 2° e 3° piano: 1 camera a un letto con veranda, 2 camera a due letti, 3 soggiorno, 4 cucinotto, 5 personale d'assistenza, 6 bagno, 7 farmacia/dottore/soggiorno personale, 8 biancheria pulita, 9 biancheria sporca, 10 locale di pulizia/acquario

Fotos:  
Giuseppe Pennisi,  
Lugano



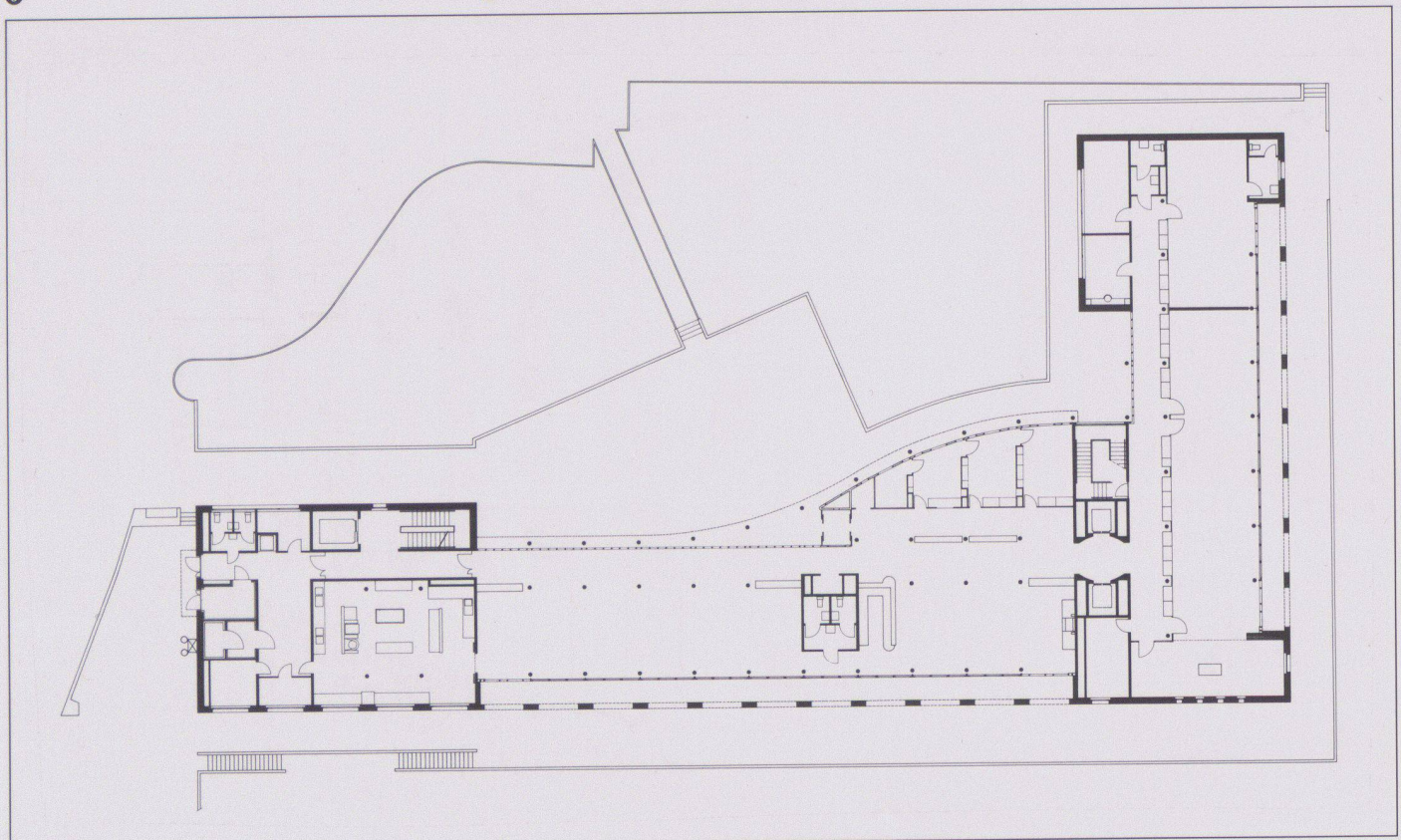
3



4



5



6



