

Konterkarierend : Büro- und Geschäftshaus in Innsbruck, 1993 : Architekt : Peter Lorenz

Autor(en): [s.n.]

Objektyp: **Article**

Zeitschrift: **Werk, Bauen + Wohnen**

Band (Jahr): **81 (1994)**

Heft 4: **Instabiles ordnen? = Ordonner l'instable? = Organising the unstable?**

PDF erstellt am: **24.09.2024**

Persistenter Link: <https://doi.org/10.5169/seals-61534>

Nutzungsbedingungen

Die ETH-Bibliothek ist Anbieterin der digitalisierten Zeitschriften. Sie besitzt keine Urheberrechte an den Inhalten der Zeitschriften. Die Rechte liegen in der Regel bei den Herausgebern.

Die auf der Plattform e-periodica veröffentlichten Dokumente stehen für nicht-kommerzielle Zwecke in Lehre und Forschung sowie für die private Nutzung frei zur Verfügung. Einzelne Dateien oder Ausdrucke aus diesem Angebot können zusammen mit diesen Nutzungsbedingungen und den korrekten Herkunftsbezeichnungen weitergegeben werden.

Das Veröffentlichen von Bildern in Print- und Online-Publikationen ist nur mit vorheriger Genehmigung der Rechteinhaber erlaubt. Die systematische Speicherung von Teilen des elektronischen Angebots auf anderen Servern bedarf ebenfalls des schriftlichen Einverständnisses der Rechteinhaber.

Haftungsausschluss

Alle Angaben erfolgen ohne Gewähr für Vollständigkeit oder Richtigkeit. Es wird keine Haftung übernommen für Schäden durch die Verwendung von Informationen aus diesem Online-Angebot oder durch das Fehlen von Informationen. Dies gilt auch für Inhalte Dritter, die über dieses Angebot zugänglich sind.

Konterkarierend

**Büro- und Geschäftshaus
in Innsbruck, 1993**
Architekt: Peter Lorenz,
Innsbruck

Der schmale, fünfgeschossige Bau in der Altstadt von Innsbruck stammt aus dem 15. Jahrhundert und wurde um 1908 von einem Bildhauer umgebaut, der die Fassade und das Innere mit skurrilen Reliefs bestückte, die in deutschen Motiven die Vorlage hatten.

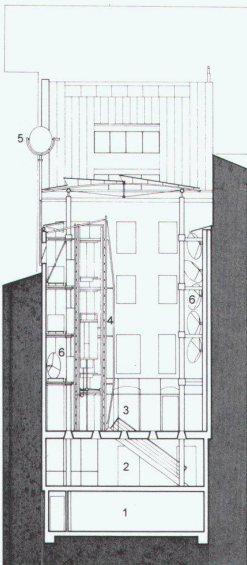
Das Haus diente später schlagenden Studentenverbindungen als Heimstätte, wo im März 1938 auch die Machtübernahme der Nationalsozialisten proklamiert wurde. Die Bauaufgabe bestand in der Sanierung des Altbaus, mit dem Ziel, ihn als historisches Dokument zu erhalten

und diesem gleichzeitig eine konterkarierende Architektur des Neubaus (mit Läden, einem Café und Büros) entgegenzusetzen.

Das lückenschliessende Gebäude mit den extremen Ausmassen von rund 10 m Breite und fast 50 m Länge stellte vordringlich das Problem der Belichtung. Zwischen der geschlossenen Strassen- und Hoffront wurde ein innerer, offener Hof ausgespart, wo durch ein Glasdach bis in das Tiefparterre Licht einströmt. Die filigrane, leicht wirkende Stahlkonstruktion kontrastiert die träge Materialschwemme des Altbaus. *Red.*



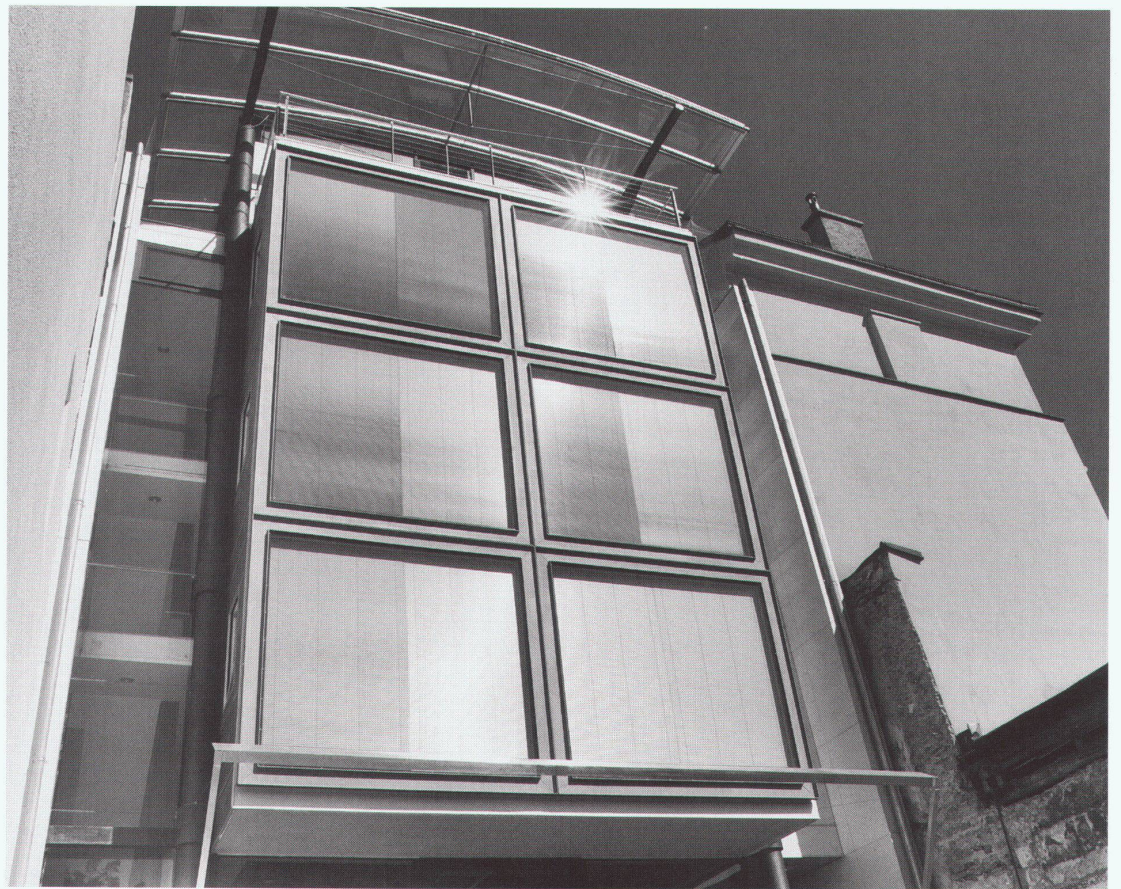
Strassenseite,
sanierter Altbau



Querschnitt:

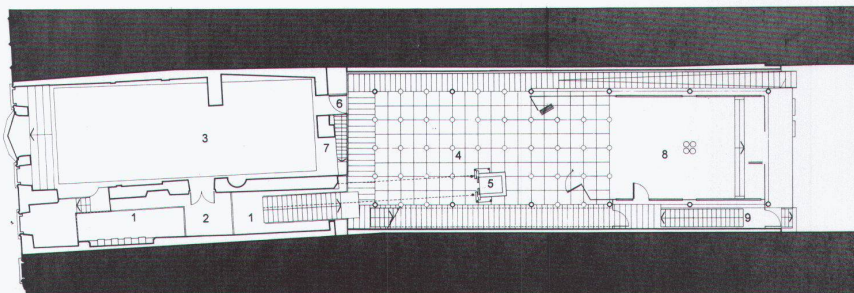
- 1 Lagerkeller
- 2 Verkaufsraum Tiefparterre
- 3 Innenhof
- 4 Glaslift
- 5 Heliostat, sonnennachgeführt
- 6 Umlenkspiegel für Tageslichteinführung

Rückseite, Neubau





Der innere Hof mit Glasdach,
im Hintergrund die Fassade
des Neubaus



Hochparterre

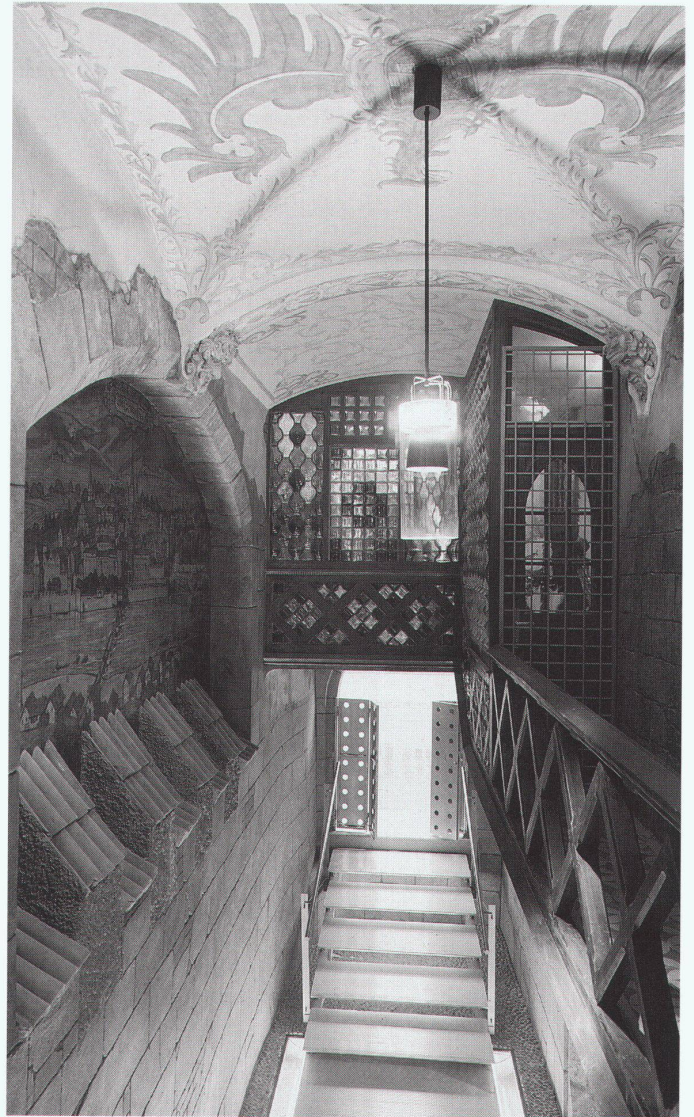
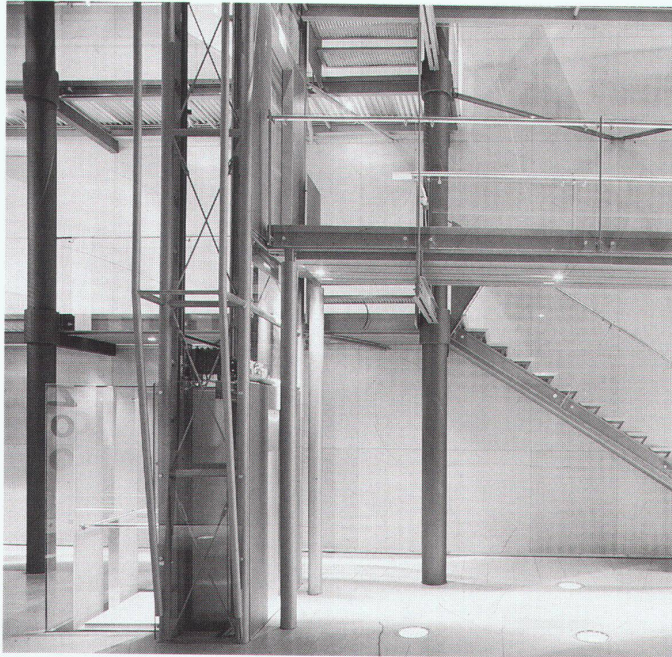
- Altbau:
 1 Luftraum über Durchgang
 2 Galerie
 3 Verkaufsraum im Neobarocksaal

- Neubau:
 4 Innenhof
 5 Glaslift
 6 Zugang Verkaufsraum
 7 Vitrine Geschäftslokal
 8 Café/Bar
 9 Treppe zum Tiefparterre

**Durchgang im Altbau zum neuen,
inneren Hof**

Fotos: Giancarlo Gardin, Innsbruck

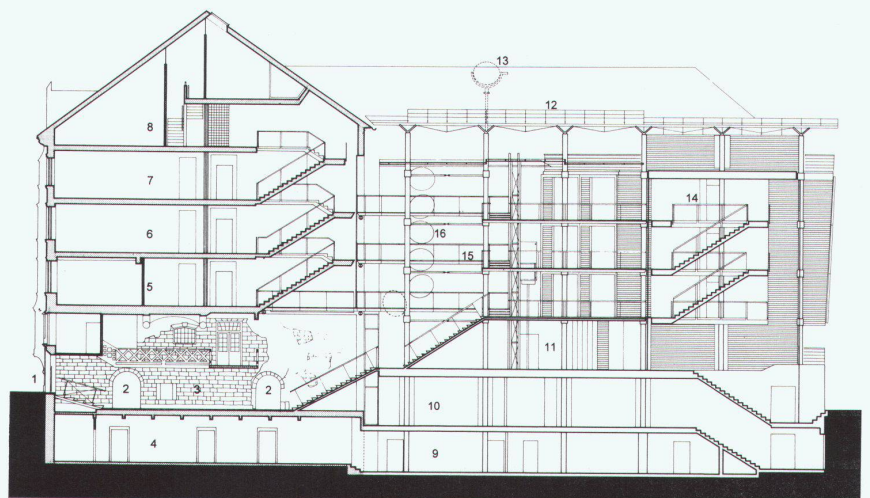
Alle anderen Fotos:
Margherita Spiluttini, Wien



Längsschnitt

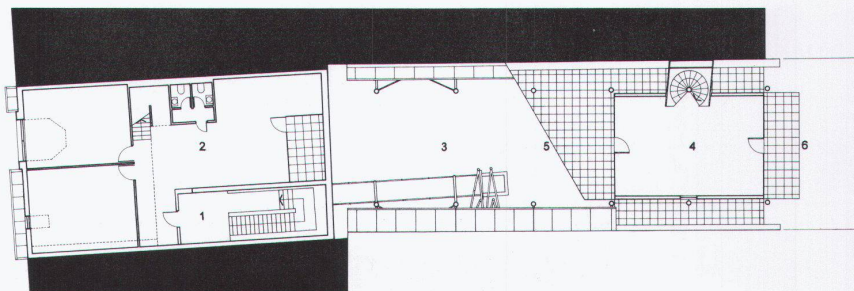
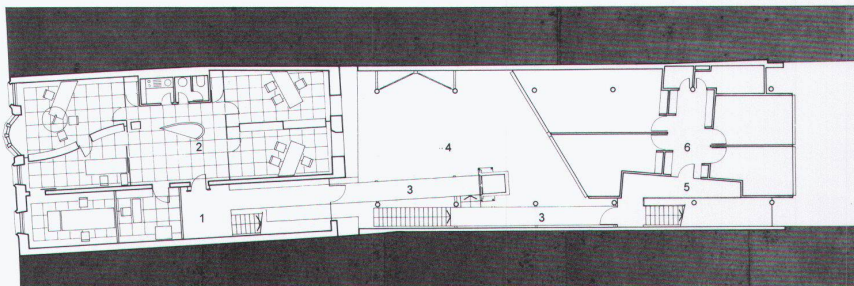
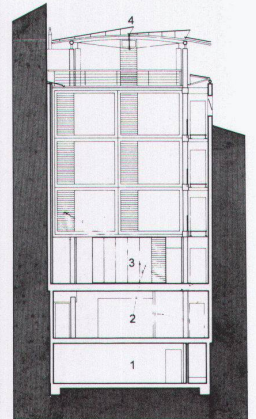
- Altbau:
 1 Eingang
 2 Schaufenster
 3 neoromantische Wandkulissee, 1907
 4 Haustechnik
 5 Bankfiliale
 6 Büro
 7 Ordination
 8 Büro

- Neubau:
 9 Lagerkeller
 10 Verkaufsraum Tiefparterre
 11 Innenhof
 12 Glasdach auf 6 Säulenpaaren
 13 Heliostat
 14 Treppenhaus Neubau
 15 Treppe Lift Alt-/Neubau
 16 Tageslicht-Umlenkspiegel





Der innere Hof, im Hintergrund der renovierte Altbau



1 . Obergeschoss

- Altbau:
 1 Treppenhaus
 2 Kredit- + Wechselbank

- Neubau:
 3 Steg Lift Alt-/Neubau
 4 Luftraum über Innenhof
 5 Treppenhaus
 6 Büroeinheit

4 . Obergeschoss

- Altbau:
 1 Treppenhaus
 2 zweigeschossige Büroeinheit

- Neubau:
 3 Luftraum über Innenhof
 4 Konferenzraum
 5 Terrasse Innenhof
 6 Terrasse Westseite